

Zeitschrift: Tec21
Herausgeber: Schweizerischer Ingenieur- und Architektenverein
Band: 128 (2002)
Heft: 4: Schwamendingen revisited

Werbung

Nutzungsbedingungen

Die ETH-Bibliothek ist die Anbieterin der digitalisierten Zeitschriften auf E-Periodica. Sie besitzt keine Urheberrechte an den Zeitschriften und ist nicht verantwortlich für deren Inhalte. Die Rechte liegen in der Regel bei den Herausgebern beziehungsweise den externen Rechteinhabern. Das Veröffentlichen von Bildern in Print- und Online-Publikationen sowie auf Social Media-Kanälen oder Webseiten ist nur mit vorheriger Genehmigung der Rechteinhaber erlaubt. [Mehr erfahren](#)

Conditions d'utilisation

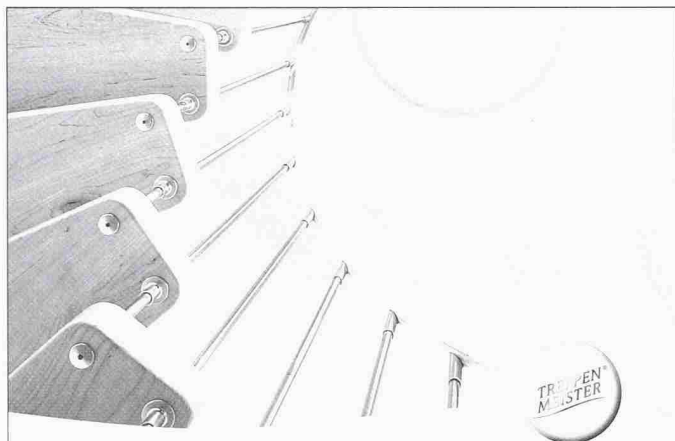
L'ETH Library est le fournisseur des revues numérisées. Elle ne détient aucun droit d'auteur sur les revues et n'est pas responsable de leur contenu. En règle générale, les droits sont détenus par les éditeurs ou les détenteurs de droits externes. La reproduction d'images dans des publications imprimées ou en ligne ainsi que sur des canaux de médias sociaux ou des sites web n'est autorisée qu'avec l'accord préalable des détenteurs des droits. [En savoir plus](#)

Terms of use

The ETH Library is the provider of the digitised journals. It does not own any copyrights to the journals and is not responsible for their content. The rights usually lie with the publishers or the external rights holders. Publishing images in print and online publications, as well as on social media channels or websites, is only permitted with the prior consent of the rights holders. [Find out more](#)

Download PDF: 15.01.2026

ETH-Bibliothek Zürich, E-Periodica, <https://www.e-periodica.ch>



Holen Sie sich unsere Wohnkultur nach Hause.

Treppenmeister Holztreppen schaffen Wohngefühl in jedem Raum – und erfüllen dabei alle Ihre Anforderungen an Qualität und Design. Der Treppenmeister Partner in Ihrer Nähe fertigt Ihre Treppe individuell und berät Sie von der ersten bis zur letzten Stufe.

Keller Treppenbau AG
3322 Schönbühl, Telefon 031 858 10 10
5600 Lenzburg, Telefon 062 891 28 15
8953 Dietikon, Telefon 01 741 50 52
1202 Genève, Telefon 022 731 19 10
treppenbau@keller-treppen.ch

Ke er

LiEbe @RcHiTeKteN, kOnSt®uKtEu®e, dEsigNe® + pL@NeR!

ERINNERN SIE SICH NOCH **DUNKEL** AN DIE PRAKTISCHEN ZEICHENTISCHE, DIE MAN **MIT EINEM HANDGRIFF** IN JEDE GERADE ANGENEHME STELLUNG BRINGEN KONNTE?

WIR AUCH.



MEHR LEBENSQUALITÄT IM BÜRO

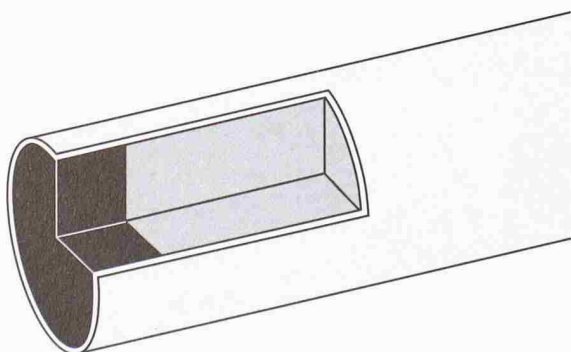
JOMA AADORF
IHR BÜROMÖBELSPEZIALIST

JOMA-TRADING AG
WEIERNSTRASSE 22
CH-8355 AADORF
TEL. (052) 365 41 11
FAX (052) 365 20 51
EMAIL: INFO@JOMA.CH

WWW.JOMA.CH

Egco bringt die Dorn-Material-Frage auf den schwarzen Punkt:

www.egco.ch



Typ DNC

EGCO dorn

Der mehrschichtige Egco Hightech-Querkraftdorn – mit einem Kern aus Stahl 1.7225, ummantelt von 1.4571 (V.4A) und endverdichtet mit schwarzem Silikonkautschuk (beidseitig schwarzer Punkt) – ist auf jeden Fall erste Wahl für die statisch richtige Beanspruchung. Hightech-Querkraftdorne von Egco sind nur echt mit dem schwarzen Punkt! Wir produzieren für Sie ISO-9001-zertifiziert, liefern direkt auf die Baustelle und fakturieren über den Stahl- und Baufachhandel.



In Deutschland erhalten Sie unsere Dorne unter dem Namen Eurodorn

Auch nur von Egco:
die Kragplatte EgcoBox
mit Minergie-Nachweis!

EGCO

Die professionelle Lösung

Egco AG, Industriestrasse 38, 3178 Bödingen, Telefon 031 740 55 55, Telefax 031 740 55 56, technik@egco.ch, admin@egco.ch, www.egco.ch

INTERAKTIVES 3D-GELÄNDEMODELL



**DISTRIBUTOR
SCHWEIZ/VERKAUF**

IDC AG
Langensandstr. 74, 6005 Luzern
Tel. 041 368 20 70, Fax 041 368 20 79
mail@idc.ch, www.idc.ch

IDC AG Ostschweiz
Zwinglistr. 6, 9000 St. Gallen
Tel. 071 227 86 30, Fax 071 227 86 39
idcost@idc.ch

UNSERE PARTNER

Aargau
Blunski Etter Müller
Bruggerstr. 69, 5400 Baden
Tel. 056 222 15 20, Fax 056 222 06 74

PTO P. Petillo
Hauptstr. 2, 5212 Hausen b. Brugg
Tel. 056 460 02 02, Fax 056 460 02 03

Basel
Bonauer Architekten
Hauptstr. 51, 4434 Hölstein
Tel. 061 951 15 70, Fax 061 953 91 00

Luzern
Ingenieure WSB
Rüeggisingerstr. 29, 6020 Emmenbrücke
Tel. 041 269 40 00, Fax 041 269 40 01

Schwyz
ArchiDraft International
Bahnhofplatz 10, 8853 Lachen
Tel. 055 462 20 22, Fax 055 462 20 21

St. Gallen
Marbet & Partner AG
Zwinglistr. 6, 9000 St. Gallen
Tel. 071 222 52 05, Fax 071 222 52 07

Zürich
Raumgleiter.Com
Forchstr. 294, 8008 Zürich
Tel. 079 343 66 88, Fax 079 331 92 88

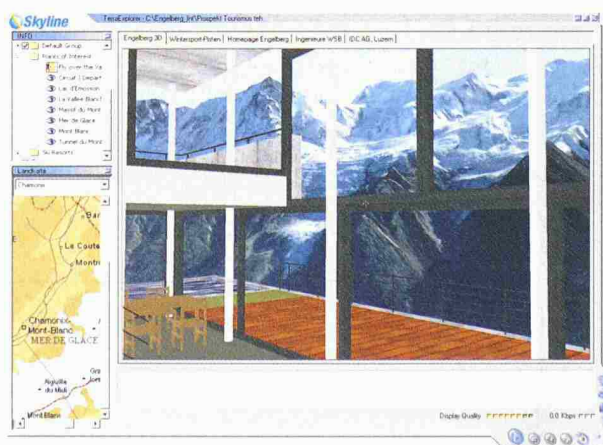
Smact
Staffelstr. 12, 8045 Zürich
Tel. 01 280 51 41, Fax 01 280 51 58

**WWW.SKYLINESOFT.CH
WWW.IDC.CH**

**SKYLINE – IHR INDIVIDUELLER
ZUGANG ZUR DIGITALEN ERDE**

Das wegweisende neue Software-Werkzeug Skyline macht die fotorealistische Gestaltung und interaktive Bearbeitung von dreidimensionalen Geländemodellen nicht nur möglich, sondern auch einfach.

Die Anwendungen der benutzerfreundlichen Skyline Software-Tools sind praktisch unbegrenzt (3D-Visualisierung für Architektur, Immobilien, Raumplanung, Sport, Tourismus, Events, etc.) – nicht zuletzt deshalb, weil sie sich problemlos in Internet-Applikationen einbinden lassen.



TerraBuilder™

TerraExplorer Pro™

TerraExplorer™

TerraGate™

TerraDeveloper™

WWW.SKYLINESOFT.CH

Die IDC AG wurde 1985 gegründet. Unsere Wurzeln liegen im Architektur- und Ingenieurbereich. Daher kennen wir Ihre Anliegen und halten dafür massgeschneiderte Lösungen bereit. Wir sind ein Team von Experten und können unser Know-how zielgerichtet an Sie weitergeben. Als Windows und Apple Systemhaus sind wir spezialisiert auf Softwarelösungen im Bereich Architektur und Bau, visuelle Kommunikation und Computer Telefonie.

**SWISS
BAU02**

HALLE 2.0 STAND M 42



DISTRIBUTOR SCHWEIZ