

Zeitschrift: Tec21
Herausgeber: Schweizerischer Ingenieur- und Architektenverein
Band: 127 (2001)
Heft: 38: Interkontinental Lernen

Werbung

Nutzungsbedingungen

Die ETH-Bibliothek ist die Anbieterin der digitalisierten Zeitschriften auf E-Periodica. Sie besitzt keine Urheberrechte an den Zeitschriften und ist nicht verantwortlich für deren Inhalte. Die Rechte liegen in der Regel bei den Herausgebern beziehungsweise den externen Rechteinhabern. Das Veröffentlichen von Bildern in Print- und Online-Publikationen sowie auf Social Media-Kanälen oder Webseiten ist nur mit vorheriger Genehmigung der Rechteinhaber erlaubt. [Mehr erfahren](#)

Conditions d'utilisation

L'ETH Library est le fournisseur des revues numérisées. Elle ne détient aucun droit d'auteur sur les revues et n'est pas responsable de leur contenu. En règle générale, les droits sont détenus par les éditeurs ou les détenteurs de droits externes. La reproduction d'images dans des publications imprimées ou en ligne ainsi que sur des canaux de médias sociaux ou des sites web n'est autorisée qu'avec l'accord préalable des détenteurs des droits. [En savoir plus](#)

Terms of use

The ETH Library is the provider of the digitised journals. It does not own any copyrights to the journals and is not responsible for their content. The rights usually lie with the publishers or the external rights holders. Publishing images in print and online publications, as well as on social media channels or websites, is only permitted with the prior consent of the rights holders. [Find out more](#)

Download PDF: 23.02.2026

ETH-Bibliothek Zürich, E-Periodica, <https://www.e-periodica.ch>

Autodesk Architectural Desktop 3.3

Fr. 3'000.--
(statt Fr. 6'000.--)

Upgrade für alle AutoCAD LT 98/2000(i) - Besitzer, die vor dem 30. Mai 2001 eine AutoCAD LT - Lizenz erworben haben.

MGB BauCAD LT

Professionelle CAD - Software für Bauingenieure
auf der Basis von AutoCAD LT 2000(i) + 2002
(kompatibel mit Vollversion)

Schalung + Bewehrung (inkl. Eisen- und Netzlisten)
Tiefbau (Längenprofile, Querprofile, Klothoiden, usw..)

Bundle 1:

AutoCAD LT 2002 + Schalung + Bewehrung

Fr. 4'290.--

Bundle 2:

AutoCAD LT 2002 + Schalung + Bewehrung + Tiefbau

Fr. 5'900.--

autodesk
authorized dealer

MGB DATA
AG

www.mgbdata.ch



Neuhofstrasse 6
8630 Rüti
Tel. 055 260 10 11
Fax. 055 260 10 12

sämtl. Preise sind exkl. 7.6% MwSt.

25.-28. Sept. 2001
Halle 2.2 Stand A10

Sägenstrasse 68
7000 Chur
Tel. 081 250 56 46
Fax. 081 250 56 48

Sichtbar überzeugend Der Anbieter Das Produkt Die Dienstleistung

Weshalb ist Roland Messerli AG so erfolgreich?

Weil wir Kundenwünsche in Software umsetzen!

Weil unser Fachpersonal auch nach dem Verkauf verfügbar ist.

Weil wir als Generalanbieter Hard- und Software, Schulung und Support anbieten.

Weil wir ein ausgezeichnetes Preis-Leistungs-Verhältnis anbieten.

Weshalb ist das Elite ArchitekturCAD so beliebt?

Weil Elite CAD aus den Wünschen der Architekten gewachsen ist!

Weil Elite CAD den Entwurf durchgängig bis zur Werkplanung unterstützt.

Weil Elite CAD den Arbeitsprozess rationalisiert und beschleunigt.

Weshalb hat MesserliBauad über 44% Marktanteil?

Weil sich das Original von den Kopien abhebt.

Weil sich das Produkt auch auf individuelle Kundenbedürfnisse anpassen und erweitern lässt.

Weil die Softwarequalität wichtiger als aufwändige Werbung ist.

Weshalb ist MesserliPROJEKT genau das richtige Produkt?

Weil Ihnen die Programme Projektabrechnung und Nachkalkulation jederzeit erlauben die erbrachten Leistungen zu erfassen, zu fakturieren oder die Kosten mit der Nachkalkulation und dem Controlling zu überwachen.

Weshalb liegen Sie mit MesserliFINANZ goldrichtig?

Weil Sie mit Messerli-FIBU, -DEBI, -KREDI und dem -Lohnprogramm genau Ihre Bedürfnisse abdecken und eine ausgereifte betriebswirtschaftliche Lösung einsetzen.

Weil die SUVA-geprüfte Lohnbuchhaltung Ihnen eine sehr bequeme Lohn- und Jahresabrechnung ermöglicht.

Weil die modular aufgebaute Messerli-Software eine ausgereifte betriebswirtschaftliche Softwarelösung ist.

Die Produkte

- MesserliCAD/EliteNT 3D - Planungssoftware
- MesserliVIS Visualisierungsprogramm
- MesserliBAUAD Bauadministration
- MesserliFIBU Finanzbuchhaltung mit Debi/Kredi
- MesserliLOHN Lohnbuchhaltung
- MesserliPROJEKT Projektabrechnung und Nachkalkulation (SIA 102/103)
- MesserliELEKTRO Auftragsbearbeitung für Elektroplaner/-installateure

Besuchen Sie uns an der
orbit
25.9.-28.9.2001
Halle 2^e Stand A40+L51

ROLAND MESSERLI AG

I N F O R M A T I K

Pfädackerstrasse 6
Tel. : 056 / 418 38 00
Fax : 056 / 418 39 00

CH-8957 Spreitenbach
E-Mail: info@rmi.ch
Internet: www.rmi.ch

ZidaTech/INTEGRATION

- **Projektberatung/Engineering**
- Network Test & Analysis Solution
- Gigabit Ethernet Protocol Analysis
- Real Time Monitoring & Reporting
- Enterprise Network Trouble-shooting & Consulting
- Planung, Evaluation und Konzept für universelle Gebäudeverkabelungen
- Gesamtüberwachung mit integrierter Qualitätssicherung

• Schulung, Support und Workshops

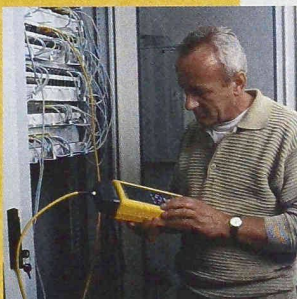
• Network Control Program

- **Dienstleistung** im Bereich Verkabelung (Lichtwellenleiter- und Kupferkabel)

• Vermietung von Geräten

ZidaTech
The future for communication

Fabrikstrasse 9 • 4614 Hägendorf
T 062 209 60 30 • F 062 209 60 33
E info@zidatech.ch • www.zidatech.ch



ZidaTech/COMPONENTS

z.B. Corning LWL FutureLink
Modular & Class D/E/F, Dätwyler
uninet Kabelsortiment, Roger
Schranksysteme, FlukeNetworks
Produkte Layer 1-7 & Kabeltester/
Fibreoptik, ZidaTech Adapter und
Patchkabel, IBM Advanced
Connectivity System