

**Zeitschrift:** Tec21  
**Herausgeber:** Schweizerischer Ingenieur- und Architektenverein  
**Band:** 127 (2001)  
**Heft:** 4: Landschaft - schafft Land

## **Werbung**

### **Nutzungsbedingungen**

Die ETH-Bibliothek ist die Anbieterin der digitalisierten Zeitschriften auf E-Periodica. Sie besitzt keine Urheberrechte an den Zeitschriften und ist nicht verantwortlich für deren Inhalte. Die Rechte liegen in der Regel bei den Herausgebern beziehungsweise den externen Rechteinhabern. Das Veröffentlichen von Bildern in Print- und Online-Publikationen sowie auf Social Media-Kanälen oder Webseiten ist nur mit vorheriger Genehmigung der Rechteinhaber erlaubt. [Mehr erfahren](#)

### **Conditions d'utilisation**

L'ETH Library est le fournisseur des revues numérisées. Elle ne détient aucun droit d'auteur sur les revues et n'est pas responsable de leur contenu. En règle générale, les droits sont détenus par les éditeurs ou les détenteurs de droits externes. La reproduction d'images dans des publications imprimées ou en ligne ainsi que sur des canaux de médias sociaux ou des sites web n'est autorisée qu'avec l'accord préalable des détenteurs des droits. [En savoir plus](#)

### **Terms of use**

The ETH Library is the provider of the digitised journals. It does not own any copyrights to the journals and is not responsible for their content. The rights usually lie with the publishers or the external rights holders. Publishing images in print and online publications, as well as on social media channels or websites, is only permitted with the prior consent of the rights holders. [Find out more](#)

**Download PDF:** 20.01.2026

**ETH-Bibliothek Zürich, E-Periodica, <https://www.e-periodica.ch>**

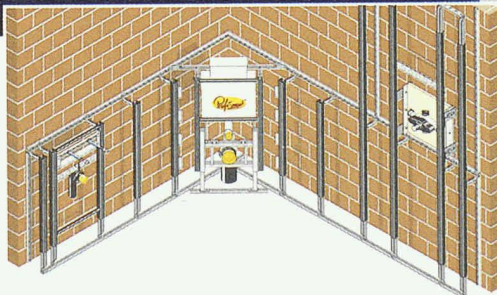
# Fitnesskur für das Bad:

## +GF+ PROFI-MONT



### +GF+ PROFI-MONT Vorwandsystem

Schnell und einfach in der Planung und Montage. Werkseitig vormontierte Elemente werden mit einem Klick auf die Befestigungsschiene montiert. Rohrleitungen anschliessen, Fermacell-Platten auftrackern, mit Fliesen belegen: So schnell lassen sich Kundenwünsche in zeitgemässen Badekomfort umsetzen.



### Die starke Lösung für Neu- und Umbauten

Mehr Info über unsere starken Systeme für Trinkwasser-Installation, Vorwand-Installation und Spültechnik:

[www.piping.georgfischer.ch](http://www.piping.georgfischer.ch)

Georg Fischer Rohrleitungssysteme (Schweiz) AG, CH-8201 Schaffhausen  
Tel. +41 (0)52/631 30 26, Fax +41 (0)52/631 28 98  
e-mail: [info@rohrleitungssysteme.georgfischer.ch](mailto:info@rohrleitungssysteme.georgfischer.ch), Internet: <http://www.piping.georgfischer.ch>

# GEORG FISCHER +GF+



# forster

PROFILSYSTEME IN STAHL UND EDELSTAHL

Bestellen Sie den neuen  
CAD-Profilkatalog mit  
Ausschreibungstexten:  
[www.forster.ch](http://www.forster.ch)



**ABN AMRO Bank**  
NL-Amsterdam

**Planung**  
Pei, Cobb, Freed &  
Partners, US-New York

**Metallbau**  
Metalen Ramen MHB  
NL- Herveld

**Profilsystem**  
Forster presto  
in Stahl und Edelstahl,  
teilweise feuerhemmend

**eine positive  
Erfahrung**

**Hermann Forster AG**  
Romanshornestrasse 4  
CH-9320 Arbon

Telefon 071 447 41 41  
Telefax 071 447 44 78  
[forster.profile@afg.ch](mailto:forster.profile@afg.ch)

zertifiziert ISO 9001

[www.forster.ch](http://www.forster.ch)



Ein Unternehmen der AFG Arbonia-Forster-Gruppe