

Zeitschrift: Tec21
Herausgeber: Schweizerischer Ingenieur- und Architektenverein
Band: 127 (2001)
Heft: 33/34: Paradiese bauen

Werbung

Nutzungsbedingungen

Die ETH-Bibliothek ist die Anbieterin der digitalisierten Zeitschriften auf E-Periodica. Sie besitzt keine Urheberrechte an den Zeitschriften und ist nicht verantwortlich für deren Inhalte. Die Rechte liegen in der Regel bei den Herausgebern beziehungsweise den externen Rechteinhabern. Das Veröffentlichen von Bildern in Print- und Online-Publikationen sowie auf Social Media-Kanälen oder Webseiten ist nur mit vorheriger Genehmigung der Rechteinhaber erlaubt. [Mehr erfahren](#)

Conditions d'utilisation

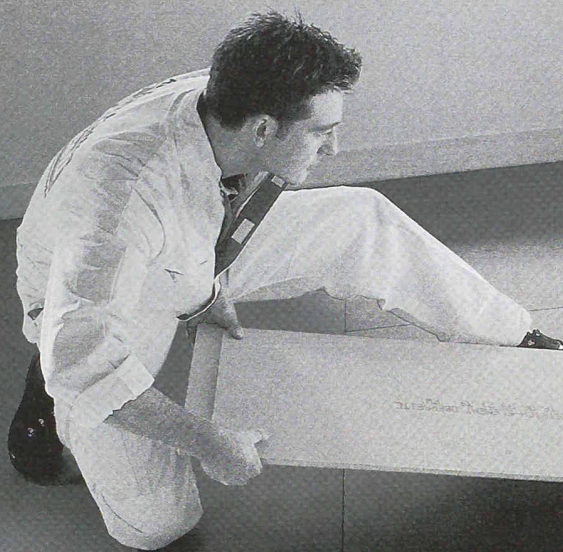
L'ETH Library est le fournisseur des revues numérisées. Elle ne détient aucun droit d'auteur sur les revues et n'est pas responsable de leur contenu. En règle générale, les droits sont détenus par les éditeurs ou les détenteurs de droits externes. La reproduction d'images dans des publications imprimées ou en ligne ainsi que sur des canaux de médias sociaux ou des sites web n'est autorisée qu'avec l'accord préalable des détenteurs des droits. [En savoir plus](#)

Terms of use

The ETH Library is the provider of the digitised journals. It does not own any copyrights to the journals and is not responsible for their content. The rights usually lie with the publishers or the external rights holders. Publishing images in print and online publications, as well as on social media channels or websites, is only permitted with the prior consent of the rights holders. [Find out more](#)

Download PDF: 14.02.2026

ETH-Bibliothek Zürich, E-Periodica, <https://www.e-periodica.ch>

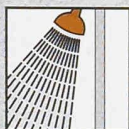


ERSTKLASSIG AUFGELEGT: FERMACELL ESTRICH- ELEMENTE.

Besuchen Sie uns auf der
Altbau Modernisierung
in Zürich, Stand Nr. 253!



Brandschutz



Feuchteschutz



Leicht zu verlegen



Sofort begehbar



Baubiologisch
geprüft



Baubiologisch
empfohlen

Ein starkes Stück, die FERMACELL Gipsfaser-Platten. Besonders, wenn schnelle und einfache Lösungen zählen. Ob Massiv- oder Holzbalkendecke – FERMACELL Estrich-Elemente sind für jeden Untergrund geeignet und sofort begehbar. Sie überzeugen durch beste Luft- und Trittschallwerte und garantieren so Wohnkomfort auf Schritt und Tritt. **Diese Vorteile bietet Ihnen FERMACELL – das Original.**

FERMACELL-Kurs für Architekten und Bauführer

Lyss: 22. November 2001

Bergdietikon: 06. Dezember 2001

Anmeldung: FELS-WERKE GmbH, Verkaufsbüro Schweiz, Postfach 1338, CH 3110 Münsingen

Weitere Informationen unter: Telefon 031 724 20 20, Fax 031 724 20 29



Böden

z.B.

EUBÖOLITH

die echten Steinholz- und
Hartsteinholz-Böden

für **Gewerbe
und
Industrie**

dauerhaft
fugenlos
fusswarm
druckfest
rollfest

Besonders geeignet für Objekte
wie:

Handwerkbetriebe
Gewerberäume
Fabrikationsräume
Werkstätten (Holz, Metall, etc.)
Industriehallen
brandgefährdete Räume
explosionsgefährdete Räume
u.a.



**Fugenlose Böden
Unterlags-Bödenbeläge**

Euböolithwerke AG

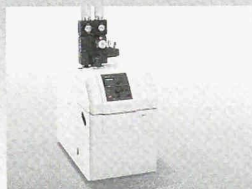
Tannwaldstrasse 62
4601 Olten
Telefon 062-296 33 33
Telefax 062-296 33 37

100

Drei Marken – ein Begriff

ELCO CUENOD®

Wärmezentralen (Units)
Öl-, Gas- und Zweistoffbrenner



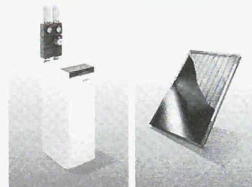
ELCO GAS®

Wand-Gasheizkessel
Stand-Gasheizkessel



ELCO PLUS®

Wärmepumpen, Solartechnik
und Minergiesysteme



ELCOTHERM

Natürlich heizen

ELCOTHERM AG, Dammstr. 12, 8810 Horgen, Tel. 01 727 91 91, www.elcotherm.com

HOLINGER SOLAR AG

4410 LIESTAL
Rheinstrasse 17
Tel. 061 923 93 93
Fax 061 921 07 69
www.holinger-solar.ch



bp solar
Partner

SOLAR-STROMVERSORGUNG
für Batterie-Systeme oder Netz-Einspeisungen

SOLAR-WARMWASSER
für Brauchwasser, Heizungsunterstützung
und Schwimmbad

REGENWASSERNUTZUNG
für Toiletten, Waschen und Garten