

Zeitschrift: Tec21
Herausgeber: Schweizerischer Ingenieur- und Architektenverein
Band: 127 (2001)
Heft: 31/32: Instandsetzung A2

Werbung

Nutzungsbedingungen

Die ETH-Bibliothek ist die Anbieterin der digitalisierten Zeitschriften auf E-Periodica. Sie besitzt keine Urheberrechte an den Zeitschriften und ist nicht verantwortlich für deren Inhalte. Die Rechte liegen in der Regel bei den Herausgebern beziehungsweise den externen Rechteinhabern. Das Veröffentlichen von Bildern in Print- und Online-Publikationen sowie auf Social Media-Kanälen oder Webseiten ist nur mit vorheriger Genehmigung der Rechteinhaber erlaubt. [Mehr erfahren](#)

Conditions d'utilisation

L'ETH Library est le fournisseur des revues numérisées. Elle ne détient aucun droit d'auteur sur les revues et n'est pas responsable de leur contenu. En règle générale, les droits sont détenus par les éditeurs ou les détenteurs de droits externes. La reproduction d'images dans des publications imprimées ou en ligne ainsi que sur des canaux de médias sociaux ou des sites web n'est autorisée qu'avec l'accord préalable des détenteurs des droits. [En savoir plus](#)

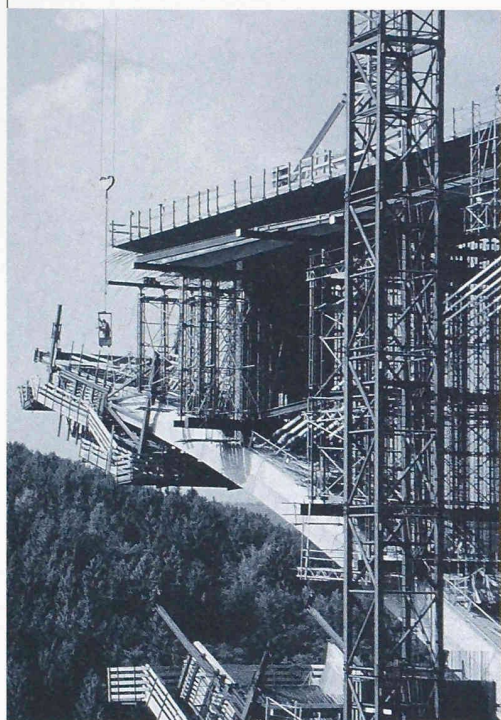
Terms of use

The ETH Library is the provider of the digitised journals. It does not own any copyrights to the journals and is not responsible for their content. The rights usually lie with the publishers or the external rights holders. Publishing images in print and online publications, as well as on social media channels or websites, is only permitted with the prior consent of the rights holders. [Find out more](#)

Download PDF: 24.01.2026

ETH-Bibliothek Zürich, E-Periodica, <https://www.e-periodica.ch>

Neu von RISS: Schraubanschluss WD90. Mit Easy-Handling.



Kylltalbrücke bei Bittburg

Vorbei ist die Zeit, in der Sie Bewehrungsanschlüsse kompliziert mit Drehmomentenschlüssel oder Spezialwerkzeugen montieren mussten. Verwenden Sie beim nächsten Mal einfach WD90, das Schraubsystem mit der Garantie für einfache, schnelle und damit kostensparende Montage.

Leistungsmerkmale:

- rationelle und wirtschaftliche Montage
- kein Drehmomentenschlüssel erforderlich
- einfache Montagekontrolle durch Sichtprüfung

Gerne stellen wir Ihnen ausführliches Informationsmaterial und alle notwendigen technischen Daten zur Verfügung. Rufen Sie uns an!



Bautechnische Systeme
Industriestrasse 32 - 8108 Dällikon
Tel. 01 849 78 78 - Fax. 01 849 78 79
<http://www.rissag.com>



Alles nur Schall und Rauch.

Ausgenommen: Brandschutztüren von Schweizer.



Die Schiebe-Brandschutztüren R 30 und T 30 von Schweizer sind EMPA-getestet und VKF-zertifiziert und damit garantiert sicher. Zudem wirken sie mit ihren schlanken Profilen und hohen Glasanteil sehr elegant.

Bitte senden Sie mir Unterlagen über:

- ☐ Schiebe-Brandschutztüren
☐ Stahltüren
☐ Aluminium-Türen

Absender:

Schweizer tec

Ernst Schweizer AG, Metallbau,
8908 Hedingen,
Tel. 01 763 61 11, Fax 01 761 88 51
www.schweizer-metallbau.ch