

Objektyp: **Advertising**

Zeitschrift: **Tec21**

Band (Jahr): **127 (2001)**

Heft 3: **Botschaften**

PDF erstellt am: **26.09.2024**

Nutzungsbedingungen

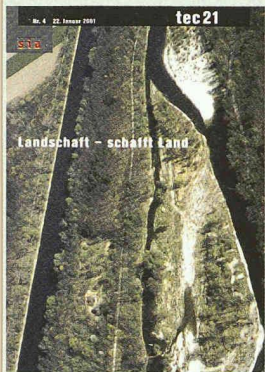
Die ETH-Bibliothek ist Anbieterin der digitalisierten Zeitschriften. Sie besitzt keine Urheberrechte an den Inhalten der Zeitschriften. Die Rechte liegen in der Regel bei den Herausgebern.

Die auf der Plattform e-periodica veröffentlichten Dokumente stehen für nicht-kommerzielle Zwecke in Lehre und Forschung sowie für die private Nutzung frei zur Verfügung. Einzelne Dateien oder Ausdrucke aus diesem Angebot können zusammen mit diesen Nutzungsbedingungen und den korrekten Herkunftsbezeichnungen weitergegeben werden.

Das Veröffentlichen von Bildern in Print- und Online-Publikationen ist nur mit vorheriger Genehmigung der Rechteinhaber erlaubt. Die systematische Speicherung von Teilen des elektronischen Angebots auf anderen Servern bedarf ebenfalls des schriftlichen Einverständnisses der Rechteinhaber.

Haftungsausschluss

Alle Angaben erfolgen ohne Gewähr für Vollständigkeit oder Richtigkeit. Es wird keine Haftung übernommen für Schäden durch die Verwendung von Informationen aus diesem Online-Angebot oder durch das Fehlen von Informationen. Dies gilt auch für Inhalte Dritter, die über dieses Angebot zugänglich sind.



Heft 4, 22. Januar 2001

Drei Beiträge zum Thema «Landschaft»

IM GLEICHEN VERLAG ERSCHEINT

Ingénieurs et architectes suisses IAS
Rue de Bassenges 4, case postale 180,
1024 Ecublens
Telefon 021 693 20 98, Fax 021 693 20 84

IAS 24

Françoise Kaestli
Le monde végétal entre tradition et haute
technicité

Chantal Deschenaux
Le programme valaisan de protection de l'air

Wir bieten Ihnen

TOP-QUALITÄTSPRODUKTE FÜR DEN FASSADENBAU

- METALLFENSTERZARGEN
- METALLFENSTERBÄNKE
- BRÜSTUNGS- UND DACHRANDABDECKUNGEN
- STORENBLENDEN
- USW.

Übrigens:

Was nützt Ihnen der billigste Metallfensterbank, wenn Sie Wochen lang darauf warten müssen?

Wir bieten Ihnen einen 72-Stunden-Fensterbank-Fabrikations-Service!!

Interessiert?

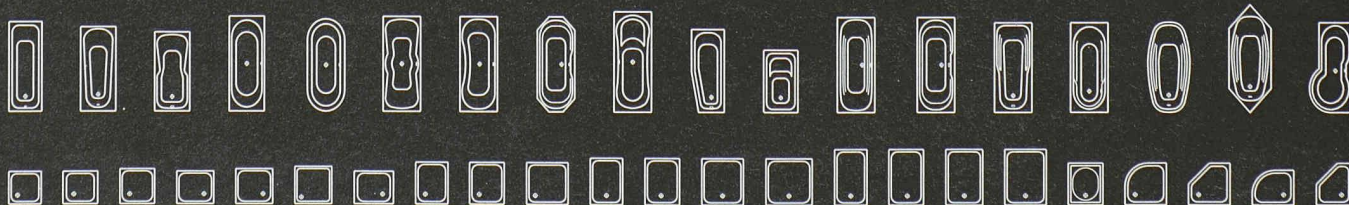
KREBU-Metallfensterbänke AG

Sägebachweg 28, 3114 Oberwichtlach, Tel. 031/781 08 41

Fax 031/781 15 59, E-Mail: jb@krebu.ch, Internet: www.krebu.ch



www.schmidlin.ch



Wilhelm Schmidlin AG

Gotthardstrasse 51-53 6414 Oberarth Telefon 041 859 00 60 Fax 041 859 00 79 www.schmidlin.ch

Schmidlin
Stahlbadewannen

Produkte aus unserem Lieferprogramm
Produits de notre programme de livraison

ELEKTRO-HEIZUNGEN / CHAUFFAGES ELECTRIQUES



NOBO

Konvektoren – Direktheizgeräte
 – mit Thermostat, Schalter, Überhitzungsschutz,
 Wandgestell, über 40 Typen

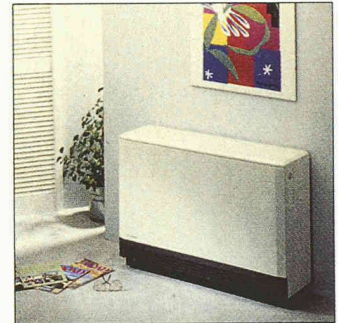
Convecteurs – chauffage direct
 – avec thermostat, interrupteur protection contre
 la surchauffe, fixation rapid, plus de 40 types

TECHNOTHERM ▷

Speicherheizgeräte

21 Typen mit 82 verschiedenen Leistungen

Les accumulateurs dynamiques
 21 types avec 82 différents puissances



Direktheizgeräte

rechteckig oder rund auf Mass gefertigt

Chauffage direct
*radiateurs tubulaires ou rectangulaires sur
 mesure*

SUCOTHERM ▷

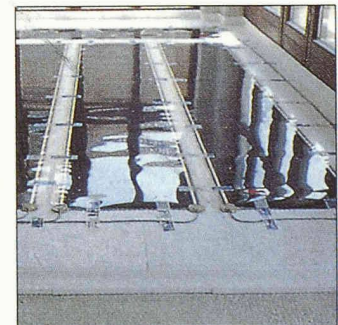
55 W – 180 W/lfm

Flächenheizleiter

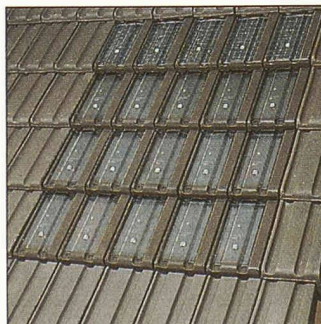
für Bodenheizungen, Speicher und direkt

Éléments chauffants

pour chauffage par le sol accumulateur et direct



PHOTOVOLTAIK / WÄRMEPUMPEN

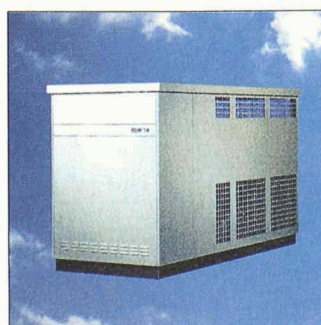
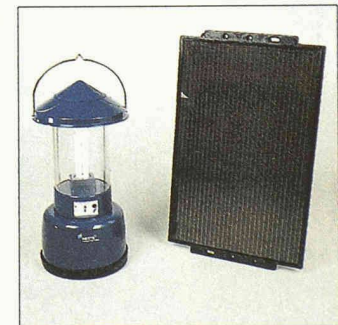


«SUNNY-TILE»

Ein Ziegel mit zwei Funktionen! Der Ersatz Ihrer bisherigen Ziegel durch den **ENERGIE-ZIEGEL «Sunny-Tile»** ermöglicht Ihnen ab sofort zusätzlich zur Dachfunktion auch noch Ihren eigenen Strom zu produzieren.

Une tuile – deux fonctions! En substituant vos tuiles couramment utilisées jusqu'ici, par la **tuile ENERGETIQUE «Sunny-Tile»**, vous êtes à même, outre la protection usuelle de votre toiture, de pourvoir en plus et immédiatement, à la génération de votre propre courant électrique.

MAGIC LATERNE ▷



Die Luft/Wasser-Wärmepumpe

nutzt die Aussenluft als Energiequelle. Sogar bei Temperaturen bis -20°C entzieht die Heizungs-Wärmepumpe der Luft noch Heizenergie.

Les pompes à chaleur air/eau pour montage extérieur.

Die Sole/Wasser-Wärmepumpe ▷

nutzt das Erdreich über Erdkollektoren oder Erdsonden als Wärmequelle.

Pompe à chaleur eau-glycolée/eau.

