

Zeitschrift: Tec21
Herausgeber: Schweizerischer Ingenieur- und Architektenverein
Band: 127 (2001)
Heft: 3: Botschaften

Werbung

Nutzungsbedingungen

Die ETH-Bibliothek ist die Anbieterin der digitalisierten Zeitschriften auf E-Periodica. Sie besitzt keine Urheberrechte an den Zeitschriften und ist nicht verantwortlich für deren Inhalte. Die Rechte liegen in der Regel bei den Herausgebern beziehungsweise den externen Rechteinhabern. Das Veröffentlichen von Bildern in Print- und Online-Publikationen sowie auf Social Media-Kanälen oder Webseiten ist nur mit vorheriger Genehmigung der Rechteinhaber erlaubt. [Mehr erfahren](#)

Conditions d'utilisation

L'ETH Library est le fournisseur des revues numérisées. Elle ne détient aucun droit d'auteur sur les revues et n'est pas responsable de leur contenu. En règle générale, les droits sont détenus par les éditeurs ou les détenteurs de droits externes. La reproduction d'images dans des publications imprimées ou en ligne ainsi que sur des canaux de médias sociaux ou des sites web n'est autorisée qu'avec l'accord préalable des détenteurs des droits. [En savoir plus](#)

Terms of use

The ETH Library is the provider of the digitised journals. It does not own any copyrights to the journals and is not responsible for their content. The rights usually lie with the publishers or the external rights holders. Publishing images in print and online publications, as well as on social media channels or websites, is only permitted with the prior consent of the rights holders. [Find out more](#)

Download PDF: 22.02.2026

ETH-Bibliothek Zürich, E-Periodica, <https://www.e-periodica.ch>

Effiziente Raum- beschaffung

Wo innert kurzer Zeit flexible Räumlichkeiten zur Verfügung stehen sollen, sind solide, budgetfreundliche Lösungen gefragt. Die neue Generation von modularen Raumsystemen der De Meeuw AG verbindet diese Kriterien mit Funktionalität, Ästhetik und gestalterischem Freiraum. In nur 12 Wochen inklusive Planung ist das Gebäude bereit. Es kann bis zu fünf Stockwerke hoch sein. Die innovative, wegweisende Konstruktion des Bodenaufbaus mit Wärmeschutz und Leichtbeton garantiert eine vibrations- und schallübertragungsfreie Bauweise. Die Stahlkonstruktion wird mit vorgefertigten Fassadenelementen verkleidet. Eine freie Fenster- und Türeinteilung ermöglicht, auf spezifische Bedürfnisse einzugehen. Fassadentypen wie Lochblechkassetten, Holz, Kunststoff oder Verputz sind kombinierbar und können fallweise zusammengestellt werden. Fassadentyp und Farbakzent können umgebungskonform oder indikativ sein. Eine Innenhöhe von 2,60 oder 3m sorgt für ein angenehmes Raumklima. Abgehängte Decken, diverse Wandverkleidungen und frei wählbare Bodenbeläge erlauben massgeschneiderte Innenraumlösungen. Bei Bedarf sind sensorgesteuerte Lichtenanlagen möglich. Erweiterungen, ein Umbau oder ein Umzug des ganzen Gebäudes können dank modularer Bauweise jederzeit realisiert werden. Das ökonomische Bausystem dient für Gebäude unterschiedlichster Funktionen: Büro- und Ausstellungsgebäude, Schulen, Kindergärten, Spitäler, Bettenprovisorien, Fabrikationsgebäude usw. Individuelle Planung und modulare, flexible und formschöne Bauweise lassen sich verbinden. Ein Beispiel ist vor der Halle 1 zu besichtigen.

De Meeuw
Kombi-Raumsysteme AG
6343 Rotkreuz
041 790 56 35
demeeuw@starnet.ch
Halle 1.F, Stand A 02

Raumluf-Wärme- trockner

Die auf Feuchtigkeitsprobleme spezialisierte Roth-Kippe AG präsentiert ihre gesamte Produktpalette, darunter die Raumluf-Wäschetrockner Bora 150, 250, 450 und 450 V, die in die Energieverbrauchsklasse A1 eingeteilt wurden, aber auch bei Trockenleistung und Laufruhe ausgezeichnete Werte aufweisen. Das grösste Modell, Bora 450 V, erreicht dabei eine Trockenleistung von 3 kg pro Stunde. Für die Gehäuse der Bora-Reihe werden ausschliesslich Metalle verwendet. Dies bürgt für grosse Robustheit, ein Vorteil vor allem in Mehrfamilienhäusern. Eine Warendecklaration zeigt dem Konsumenten neu alle wesentlichen, von einer unabhängigen Kontrollinstanz bestätigten Angaben und Leistungen und garantiert umweltgerechte Materialien und Entsorgung.

Roth-Kippe AG
8953 Dietikon
01 744 71 71
www.roth-kippe.ch
Halle 2.0, Stand A 59

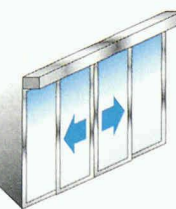
Automatische Türen und Tore

Ein Teil von Kaba Total Access



Wir öffnen Ihnen Tür und Tor

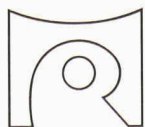
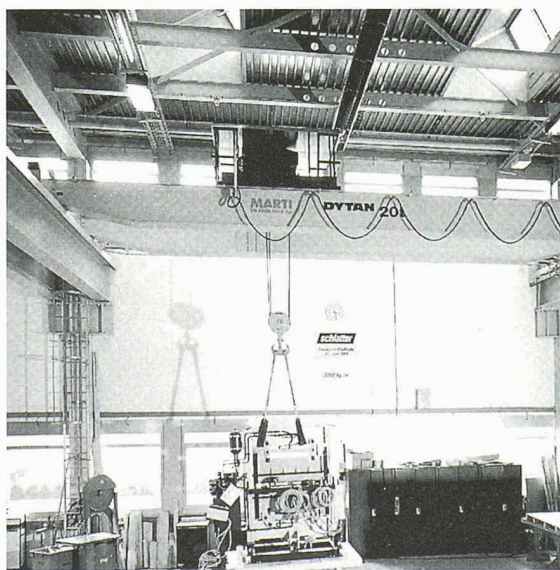
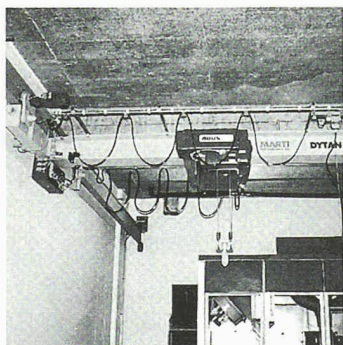
Überall dort, wo höchste Ansprüche an Sicherheit, Organisation und Komfort gestellt werden, sind unsere automatischen Türen und Tore anzutreffen. Sie sind immer für Sie da - stets zuverlässig in jeder Situation. Kaba Gilgen AG - Ihr Ansprechpartner für automatische Türen und Tore.



Kaba Gilgen AG
Automatische Türen und Tore
Freiburgstrasse 34
CH-3150 Schwarzenburg
Tel. 031 734 41 11
Fax 031 734 43 79
www.kaba-gilgen.ch
e-mail info@kgs.kaba.com

KABA®
GILGEN

Die Norm ISO 9001 ist nur einer unserer Leistungsnachweise. Projektbezogene Beratung, sorgfältige Montage und absoluter Leistungswille speziell im Service sind unsere weiteren Schwerpunkte. Sie, der Kunde und Ihre Anforderungen, sind unser Massstab!



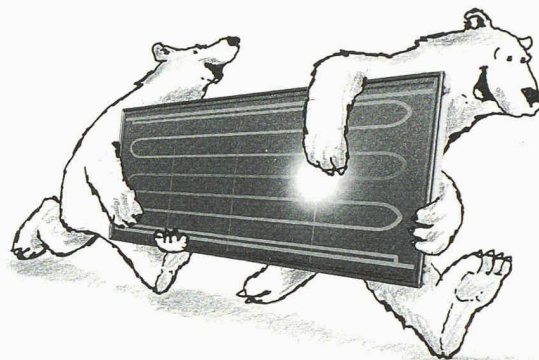
MARTI-DYTAN AG

Dytan-Kranbau, Lager- und Fördersysteme

CH-6048 Horw

Telefon 041/209 61 61, Fax 041/209 61 62

Flachkollektor
SOLTOP COBRA



Heizung und Warmwasser mit StratiVari
Warmwasser mit QUICKSOL
Komplette Systemlösung Solar-Contracting

SOLTOP Ihr Partner für leistungsfähige
Solartechnik



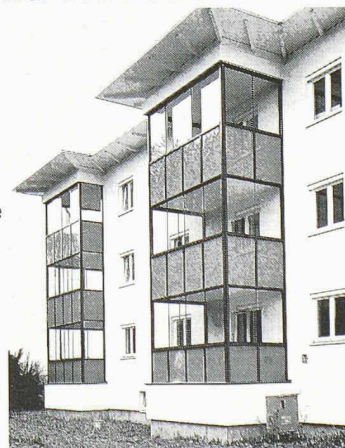
SOLTOP Schuppisser AG
St. Gallerstrasse 7, CH-8353 Elgg
Tel. 052 364 00 77, Fax 052 364 00 78
info@soltop.ch, www.soltop.ch

**Damit Sie Ihren Balkon
früher und länger
voll geniessen können.**

**Balkonabschlüsse
aus dem HFB-Programm
für Alt- und Neubauten.**

Mehr Wohnraum schaffen,
Komfort erhöhen,
Heizkosten senken, passive
Sonnenenergie nutzen
(aktiver Umweltschutz).

Gerne helfen wir Ihnen,
die für Sie günstigste
Lösung zu finden.
Verlangen Sie unverbindliche
Beratung oder eine
individuelle Offerte.



HAERRY & FREY AG
GLASTECHNIK
SPIEGEL

Haerry & Frey AG
CH-5712 Beinwil am See
Telefon 062 765 04 04
Telefax 062 765 04 05
www.haerry.ch

Glasbau und
Glasmontagen
Glasbearbeitung
und Glashandel

Sitzplatz- und
Balkonverglasungen
Wintergärten
Überwachungsspiegel

VEREINIGUNG SCHWEIZER BAUFACHPRESSE



PRESSE PROFESSIONELLE SUISSE DE LA CONSTRUCTION · STAMPA PROFESSIONALE DELL'EDILIZIA E DEL GENIO CIVILE

Gegründet Januar 1970

Schweizer Baufachpresse
Halle 2.0, Stand M 34



Schweizer
Bauwirtschaft

Schweizer
holzbau

JOURNAL DE LA
CONSTRUCTION
DE LA SUISSE ROMANDE

BAU KADER
Kader der Bauwirtschaft

wasser
energie
eau
énergie
air **luft**

UMBAUEN
+RENOVIEREN

SPEKTRUM 
der Gebäudetechnik

I A S
INGÉNIEURS ET ARCHITECTES SUISSES

DER GARTEN
BAU

L'HORTI
CULTURE



Fachjournal für zeitgenössisches Bauen

tec21
(vormals SI+A)

Schweizer
BauJournal

Präsident: Thomas Baumberger, Fax 01 741 05 06

Sekretariat: Bündtenweg 28, 4102 Binningen, Telefon 061 422 15 60, Fax 061 422 15 60

An der Swissbau 2000, Halle 3, Stand H13

BALKONVERGLASUNG

SL 25 GANZGLAS

- 100% freie Sicht
- keine vertikalen Profile
- einfache Reinigung der Scheibenaussen-seiten
- preiswert

Verlangen Sie ein unverbindliches Angebot!

SOLARLUX
FALTSYSTEME

Industriestrasse 34c • 4415 Lausen
Tel. 061/926 91 91 • Fax 061/926 91 95
e-mail: Solarlux@Solarlux.ch

Weiterbildung zum/zur Techniker/in
TS Hochbau

TS

Studienziel

Selbständige Tätigkeit als Konstrukteur/in und Bauleiter/in im Architekturbüro

Studiengang

Die Weiterbildung dauert sechs berufsbegleitende Semester mit je 14 Lektionen Unterricht pro Schulwoche. Der Unterricht findet an einem Wochentag (Freitag) und am Samstagvormittag statt. Es ist der 10. Studiengang seit 1992.

Zulassung

Hochbauzeichner/innen mit mindestens achtmonatiger Berufspraxis im erlernten Beruf. Weitere Aufnahmebedingungen können der Broschüre Kantonale Technikerschule Hochbau Winterthur entnommen werden.

Termine

Anmeldeschluss 26.02.2001

Schulbeginn 24.08.2001

Broschüre und Anmeldeformulare können beim Sekretariat der Schule bezogen werden:

Kantonale Technikerschule Hochbau Winterthur
Wülflingerstrasse 17, 8400 Winterthur
Tel. 052 267 85 51, Fax 052 267 81 82

STELLENANGEBOTE

Gesucht per sofort oder nach Vereinbarung

Architektin / Architekt ETH oder HTL

Für die Bearbeitung von anspruchsvollen Projekten in Entwurf, Projektierung und Ausführungsplanung. Anforderungen:

Gute CAD-Kenntnisse (VectorWorks)

Senden Sie uns Ihre schriftliche Bewerbung oder rufen Sie uns an.

Meier Schneider Gmür Architekten ETH HTL SIA

Pflanzschulstrasse 17, 8400 Winterthur, Tel. 052 233 61 70

Wir sind ein engagiertes Ingenieurbüro im Bereich Vermessung, Planung, Tiefbau und Gemeindeingenieurwesen und suchen zur Vervollständigung unseres Teams einen jüngeren

Bauingenieur HTL (Fachrichtung Tiefbau)

oder einen

Tiefbauzeichner mit reicher Erfahrung als Bauleiter.

Lockt Sie die selbständige Tätigkeit (wenn nötig nach einer umfassenden Einarbeitungszeit) in den Gebieten des kommunalen Tiefbaues (Strassen, Kanalisationen, Wasserversorgungen, Gewässerbauprojekte)?

Einem gut qualifizierten, leistungsbereiten Mitarbeiter bieten wir eine interessante, abwechslungsreiche Dauerstelle mit zeitgemässen Anstellungsbedingungen.

Wir freuen uns auf Ihre Bewerbung.

Ingenieur- und Vermessungsbüro Trüb, Becker und Bischof, 8353 Elgg
Florastrasse 5a, Tel. 052 364 23 23, Fax 052 364 18 82, e-mail: tbb@tbbelgg.ch

Romero & Schaeffle Architekten BSA SIA

Wir suchen Architektinnen oder Architekten (ETH oder HTL), als

PROJEKTLEITER / PROJEKTKOORDINATOR

für die Ausführung anspruchsvoller Bauten im Bereich universitäre Forschung und Wohnungsbau, mit mindestens 3-jähriger Berufserfahrung, in ungekündigter Stellung.

Sie haben Erfahrung in Führung und Organisation eines komplexen Bauprojekts, Enthusiasmus und Leidenschaft für das Weiterentwickeln und Durchsetzen übergeordneter architektonischer Themen, in Zusammenarbeit mit einem jungen, dynamischen Team.

Versierter Umgang mit CAD wird vorausgesetzt.

Vertrauliche Behandlung wird zugesichert, Ihre Bewerbungsunterlagen mit Bild, möglichem Eintrittsdatum und Gehaltsvorstellungen schicken Sie bitte an:

Romero & Schaeffle Architekten BSA SIA

Seefeldstrasse 152
8008 Zürich

Insertate bitte frühzeitig aufgeben!

Dieser Challenge hat nicht nur das Potential, ein Meilenstein in Ihrem Berufsleben zu werden. Er bietet sogar alle Voraussetzungen, dass Sie Ihre Lebensstelle finden. Warum? 1. Sie managen Projekte der Extraklasse. 2. Sie wirken in einem Umfeld, das MbO und nicht patriarchalisch geführt

ist. 3. Sie übernehmen eine attraktive Schlüsselfunktion. 4. Sie haben Top-Perspektiven, die wir Ihnen gerne in einem Gespräch aufzeigen. Ihr Profil: extrovertierter Bau Ing ETH oder HTL. Praktiker in Projektierung, Ausführung, Projektmanagement. Führungsausbildung ideal -erfahrung. Alter 35-49.

Bau Ing/Teamleiter Infrastruktur

Gefragt: Praktiker, ETH od HTL/Projektmanagement/exklusive Projekte Stadtentwicklung/Zürich

Dieses zertifizierte Ingenieurbüro ist bekannt und etabliert. Beschäftigt werden 12 qualifizierte MitarbeiterInnen in einer Umgebung, die auf dem neusten Stand der Technik ist. Einen hervorragenden Namen hat sich das Unternehmen mit Infrastrukturplanungen im urbanen Raum und/oder mit Altlastenmanagement erarbeitet. Mit innovativen Gesamtlösungen, die selbst Gestaltungsfragen berücksichtigen, konnte man Bauherren immer wieder von der überdurchschnittlichen Leistungsfähigkeit überzeugen. Resultat: selbst in den tiefsten 90iger Rezessionszeiten lief dieses Schiff unter Volldampf. Diese Innovationskraft ist nach wie vor ungebrochen. In Zürich wird jetzt ein ganzer Stadtteil erneuert. Unser

Auftraggeber wirkt federführend und braucht Verstärkung. Sie leiten das 5er-Infrastrukturteam und managen die wegweisenden Projekte. Ihre Fachkompetenz können Sie in der Projektierung und Ausführung voll ausleben. Stark gefragt sind auch Ihre sozialen und kommunikativen Fähigkeiten. Nicht nur in der Führung des Teams. Es gilt eine komplexe Bauherrenorganisation, die Ämter von Stadt und Kanton, die diversen Werke, die Protagonisten vor Ort, die Nutzer, die Öffentlichkeit etc. also alle interessierten Stellen zu koordinieren und entsprechend im Griff zu haben. Fühlen Sie sich der Aufgabe gewachsen? Dann schicken Sie uns vorab Ihre Dok mit Foto. Rolf A. Meier, ALTRUWIN AG. 100%ige Diskretion.

BADENERSTRASSE 329
POSTFACH
8040 ZÜRICH



TELEFON 01 401 28 00
TELEFAX 01 401 28 18
info@altruwin.ch

PlüssMeyerPartner

Als bedeutendes Planungsunternehmen im Bereich Hoch-, Infrastruktur-, Tiefbau und Projektmanagement mit den Standorten Luzern und Zug suchen wir eine/n selbständige/n und engagierte/n

BauingenieurIn ETH oder HTL

Sie verfügen über einige Jahre Berufserfahrung in den Fachbereichen **Werterhalt** und **Instandsetzung** von **Kunstabauten**. Als Teilprojektleiter sind Sie sich gewohnt, selbständig und im Team zu arbeiten. Bei uns erwarten Sie anspruchsvolle Arbeiten in der Instandsetzung von Kunstabauten und Infrastrukturbauten. Ihr Arbeitsort ist Luzern.

Sind Sie flexibel, motiviert und interessiert an einem vielseitigen und ausbaufähigen Arbeitsumfeld? Haben Sie Freude an der laufenden Weiterbildung in Ihrem Fachbereich? Falls Sie diese Herausforderung anspricht, freut sich Herr G. Schwegler auf Ihre Bewerbungsunterlagen.

PlüssMeyerPartner AG, Ingenieure und Planer
Landenbergstrasse 34, Postfach, 6005 Luzern

Tel. 041/368 46 46 – Fax 041/368 46 81
www.pmpartner.ch – pmp@pmpartner.ch

Professionell erstellte Pläne und Grundlagen sind das A und O jedes Projektes, jeder Planungsstudie oder jeder Bauwerk-Bewirtschaftung. Investitionen für die Modernisierung dieser Arbeitsplätze und die Ausbildung der Mitarbeitenden haben bei uns einen entsprechenden Stellenwert.

Zur Verstärkung unseres Teams suchen wir motivierte Fachleute, und zwar einen oder eine

CAD-Konstrukteur/in

sowohl für den **konstruktiven Ingenieurbau**
als auch für den **Tief- und Leitungsbau**.

Sie finden bei uns anspruchsvolle Projektarbeit und eine ausbaufähige Stelle in einem modernen Arbeitsumfeld. Wir sind mit CAD-System (AutoCAD) und GIS-System (Smallworld) ausgerüstet. Im Ingenieurbau stehen konstruktive Lösungen in Zusammenarbeit mit unserem Ingenieurteam im Vordergrund, beim Tief- und Leitungsbau eher die systematische Datenbearbeitung.

Falls Sie interessiert sind, freuen wir uns auf die Zustellung Ihrer Bewerbungsunterlagen. Diskretion wird zugesichert. Für weitere Informationen rufen Sie Frau Veronika Kälin an.

SKS INGENIEURE AG

Mitglied SIA/usic • Oerlikonerstrasse 88 • CH-8057 Zürich
Tel. 01 315 17 17 • Fax 01 315 17 18 • <http://www.sks.ch>

Wir sind eine dynamische Firma in den Bereichen Bauingenieurwesen, Raum- und Umweltplanung, Vermessung, Leitungskataster und Geoinformatik im Kanton Aargau mit rund 50 Mitarbeiterinnen und Mitarbeitern an 3 Standorten.

Zur Ergänzung unseres aufgeschlossenen und motivierten Teams in Brugg suchen wir eine/n

Ingenieur/in

(Bau- / Kulturingenieur/in)

Ihre Aufgaben

- Sie bearbeiten zusammen mit unserem Team Projekte im Bereich Bauingenieurwesen allgemein und speziell im Gewässerschutz und in der Wasserversorgung

Ihr Profil

- Sie suchen eine neue Herausforderung und haben vorzugsweise schon Projektleitungserfahrung
- Sie sind dynamisch, flexibel und möchten Ihr ganzes Wissen in unser Team einbringen
- Sie haben ein gutes Flair für moderne Informationsmittel

Unser Angebot

- Wir bieten Ihnen eine fachlich interessante Herausforderung mit grosser Selbstständigkeit und leistungsorientiertem Lohnmodell
- Wir haben modernste Arbeitsmittel und Jahresarbeitszeit
- Wir befinden uns im Zentrum von Brugg in unmittelbarer Nähe des öffentlichen Verkehrs

Haben wir Ihr Interesse geweckt? Dann senden Sie Ihre Bewerbungsunterlagen (Lebenslauf, Arbeitszeugnisse, Photo) bitte an:

Porta + Partner
Ingenieure – Planer – Geometer
Neumarkt 1

5201 Brugg
Ihre Bewerbung behandeln wir selbstverständlich mit der notwendigen Diskretion.

Für weitere Auskünfte können Sie gerne unseren Herrn F. Kern (Bereichsleiter) kontaktieren (Tel. 056 460 97 22, Email: fredy.kern@porta-partner.ch) oder zu <http://www.porta-partner.ch> surfen.

Das Amt für Wald des Kantons Bern sucht zur Verstärkung des Teams im Fachbereich Forstbetrieb eine/n betriebswirtschaftlich interessierte/n



Stabsmitarbeiter/in

Ihr Arbeitsort ist Bern. Der Beschäftigungsgrad beträgt 80-100%. Die Stelle ist unbefristet. Der Stellenantritt erfolgt nach Vereinbarung.

Aufgabenbereich:

- Erarbeiten und Umsetzen von Lösungen zur Verbesserung der Bewirtschaftsbedingungen im kleinstrukturierten (Privat) Wald
- Mitwirken bei der Medienarbeit des Amtes
- Unterstützen der Amtsleitung im politischen und administrativen Bereich

Anforderungen:

- ForstingenieurIn/FörsterIn mit Interesse an betriebswirtschaftlichen Fragen und Aufgaben oder abgeschlossene Ausbildung als Betriebswirtschaftler/in FH/HWV
- Gewandt im schriftlichen Ausdruck in deutscher Sprache
- Kommunikationsfreudig, selbständig, teamfähig
- Gute EDV-Kenntnisse
- Französischkenntnisse

Es erwartet Sie eine interessante und anspruchsvolle Herausforderung in einem motivierten Team! Wir bieten zeitgemässe Anstellungsbedingungen nach den kantonalen Bestimmungen.

Haben wir Ihr Interesse geweckt? Ihre schriftliche Bewerbung, senden Sie bitte bis am 31. Januar 2001 mit den üblichen Unterlagen an:

Amt für Wald, Personaldienst
Effingerstrasse 53, 3011 Bern

Für weitere Auskünfte steht Ihnen Kurt von Känel, Personalverantwortlicher, unter Tel. 031/633 50 24 gerne zur Verfügung.

Unsere Auftraggeberin ist eine gesamtschweizerisch tätige Unternehmensgruppe der Bauindustrie. Der Bereich Projektentwicklung an den Standorten **Zürich und Basel** ist für die Beratung von Bauherren, Nutzern und Investoren in einer frühen Phase verantwortlich, und zwar mit den Schwerpunkten Konzeptbearbeitung, Projektmanagement und Finanzierung. Das hochqualifizierte Team von Fachleuten soll mit einem

Integralen Concept Manager

verstärkt werden, der eine leitende Funktion innerhalb des Concept Teams übernimmt und sicherstellt, dass Ideen und Vorstellungen der Kunden in fassbare Projekte umgesetzt werden. Zu seinen Aufgaben gehören:

- Beratung und Ausarbeitung von Nutzungsstudien und Präsentationen
- Entwurf konzeptioneller architektonischer Lösungsvorschläge
- Durchführung von Präsentationen und Mitarbeit in der Akquisition
- Koordination und Zusammenarbeit mit externen Planern
- Projektmitarbeit in Entwicklungsprojekten

Diese anspruchsvolle konzeptionelle Aufgabe eignet sich für einen/eine

Architekten/-in ETH

der/die sich rasch einen Gesamtüberblick verschaffen und seine/ihre Ideen schnell und verständlich darstellen kann und Verständnis für wirtschaftliche Zusammenhänge mitbringt. Eine mehrjährige Erfahrung im Entwurf in einem Planungsbüro, gute Kenntnisse der baugesetzlichen Grundlagen und eine ausgeprägte Fähigkeit zur Teamarbeit und Kommunikation sind wichtige Voraussetzungen, um diese leitende Aufgabe innerhalb des Teams zu übernehmen.

Eine herausfordernde Aufgabe mit vielen Entwicklungs- und Gestaltungsmöglichkeiten wartet auf Sie. Senden Sie Herrn H. Knellwolf Ihre Bewerbungsunterlagen oder rufen Sie ihn für weitere Informationen an.

Confida Consulting AG

CH-9400 Rorschach	Telefon 071 841 02 60
Signalstrasse 12	Telefax 071 841 04 14
CH-8024 Zürich, Postfach	Telefon 01 251 20 60
Rämistrasse 25	Telefax 01 251 12 16

BDO Visura

Gesucht?

Herausforderungen für Ihr Ingenieurbüro

Mittelgrosses Bauingenieurbüro im Grossraum Zürich und Ostschweiz sucht auf dem Platz Zürich ein Ingenieurbüro als strategischen Allianzpartner oder zur Übernahme. Welcher Unternehmer ist daran interessiert, sich in einer Bauingenieurgruppe zu integrieren und Führungsverantwortung zu übernehmen?

Markus Helbling freut sich auf Interessenten, die dem oben beschriebenen Profil entsprechen.

Visura Treuhand-Gesellschaft

Fabrikstrasse 50, 8031 Zürich
Telefon 01 444 35 55
markus.helbling@visura.ch
www.visura.ch

BDO Visura

CSD

Raum und Umwelt
Geologie und Geotechnik
Ingenieurwesen
Abfall und Altlasten
Verfahrenstechnik

Wir sind ein unabhängiges Ingenieurunternehmen mit Niederlassungen in allen Sprachregionen der Schweiz und im europäischen Ausland. Unser Tätigkeitsgebiet umfasst die oben aufgeführten Sparten. Für unsere Filiale Bern suchen wir eine/n

Geotechniker/in

für Bearbeitungen und Projektleitungen auf den Gebieten Baugrunduntersuchungen, Grundbau, Schutz vor Naturgefahren, Altlastensanierung.

Sie sind vorzugsweise Bauingenieur ETH oder haben eine gleichwertige Ausbildung mit vertieftem Wissen oder Erfahrung in der Geotechnik. Sie schätzen die Zusammenarbeit in interdisziplinären Teams und zeichnen sich aus durch Fachkompetenz, Engagement, Flexibilität und Entscheidungsfreudigkeit.

Wir erwarten Gewandtheit und Sicherheit im mündlichen und schriftlichen Ausdruck, Französisch- und Englischkenntnisse sind von Vorteil.

Sie finden bei uns eine verantwortungsvolle und abwechslungsreiche Tätigkeit in einem motivierten Team, welches Ihnen auch die nötigen Freiräume zu persönlicher Entwicklung bietet.

Auskünfte erteilen Ihnen Herr J. Indermühle oder Herr B. Matter.

CSD Ingenieure und Geologen AG

Konsumstrasse 20, CH-3007 Bern
Tel.: 031 / 382 30 10
E-Mail bern@csd.ch

Weitere offene Stellen:

- Verfahrensingenieur/in für die Abwasserbehandlung
- Pedologe/Pedologin für ökologische Baubegleitungen
- Kulturingenieur/in oder Landschaftsarchitekt/in für Kiesabbauplanungen

Für diese Stelle suchen wir eine initiative, kontaktfreudige und teamorientierte Persönlichkeit. Hier können Sie Ihre Qualitäten voll entfalten: Führung der Niederlassung, Beziehungspflege zu Behörden und öffentlichen Ämtern, Akquisition von Aufträgen, Leitung und Sachbearbeitung von Projekten, interdisziplinäre Zusammenarbeit im Team. Also vielseitige Aufgaben, an denen Sie sich weiterentwickeln und wo Sie einen gewichtigen Beitrag zum Gedeihen der Gesamtfirma leisten können.

Niederlassungsleiter

Ingenieur oder Naturwissenschaftler (z. B. Geologe) mit Projektleiter-Erfahrung ♦ unternehmerisch + kontaktfreudig ♦ Ostschweiz

Unser Auftraggeber ist die bedeutende Zweigstelle eines grösseren, erfolgreichen Ingenieurunternehmens und liegt in der Ostschweiz. Die Palette der Aufträge ist recht breit (Altlastensanierung, Naturgefahren, Geologie, Hydrogeologie, Geotechnik, Mineralogie usw.), dementsprechend unterschiedlich ist die Ausbildung der Ihnen unterstellten Ingenieure und Naturwissenschaftler und die Art der Aufträge. Es ist deshalb wichtig, dass Sie als Generalist den Überblick bewahren können und fähig sind, 7 bis 9 Mitarbeiter in personeller, fachlicher und organisatorischer Hinsicht zu führen. Interessierte Damen oder Herren senden ihr komplettes Dossier mit Lebenslauf, Zeugniskopien und Foto an TRINOM Unternehmensberatung, Bachstr. 68, 5001 Aarau, Tel. 062 822 59 69, E-Mail: gk@trinom.ch, www:trinom.ch. Interviews in Aarau oder Zürich. Wir sichern Ihnen absolute Diskretion zu.

TRINOM
Unternehmensberatung
Aarau, Zürich

Grundlagen für die räumliche Stadtentwicklung

Für die Planung der räumlichen Stadtentwicklung sind verlässliche und umfassende Grundlagendaten eine wesentliche Voraussetzung.

Zur Verstärkung unseres Teams im Stadtplanungsamt Bern suchen wir per Anfang März 2001 oder später eine/n Nachfolger/in für die

Leitung der Gruppe «GIS/Bau- und Bodendatei»

Zu Ihren Aufgaben gehören die Betreuung eines räumlichen Informationssystems und einer Grundstücks- und Gebäude-datenbank.

Idealerweise haben Sie eine abgeschlossene Ausbildung als Raumplaner/in, Geograf/in oder Umweltingenieur/in mit einer Zusatzausbildung in Geoinformatik, fundierte Kenntnisse und Projekterfahrung mit GIS, relationalen Datenbanken (vorzugsweise Oracle) und EDV-Tools für die Auswertung und Darstellung von raumplanerischen Informationen.

Wir erwarten zudem Interesse an einer konstruktiven Zusammenarbeit mit verschiedenen Partnern, konzeptionelles Denkvermögen, breites Interesse an Stadt- und Verkehrsplanung und die nötige Fachkompetenz, um anspruchsvolle Projekte speditiv und zielgerichtet umzusetzen.

Haben Sie Fragen, so geben Ihnen Frau Jacqueline Hadorn, Tel. 031 321 75 68 oder Herr Rolf Zürcher, Tel. 031 321 68 58 gerne Auskunft.

Ihre handschriftliche Bewerbung senden Sie mit den üblichen Unterlagen bitte bis spätestens 31. Januar 2001 an:

Stadtplanungsamt Bern
Personelles
Schwarztorstrasse 9, 3001 Bern



TLM GRUNER AG Ingenieure und Planer

Grünhaldenstr. 6, 8050 Zürich, Tel. 01/303 17 80

Ein Unternehmen der GRUNER-Gruppe

Wir planen, projektieren und realisieren bedeutende Bauwerke im Hoch-, Tief- und Infrastrukturbau. Für die Bearbeitung von interessanten Hochbauprojekten suchen wir eine/n

Statiker/in

für die selbständige Bearbeitung von Tragkonstruktionen für Wohn-, Gewerbe-, Verwaltungs- und Industriebauten.

Wir suchen Kontakt zu einem/r

DIPL. BAUINGENIEUR/IN

mit abgeschlossenem Studium und vorzugsweise einigen Jahren Erfahrung.

Flair für das Erfassen optimaler Tragsysteme und Sicherheit in der konstruktiven Ausbildung sind gute Voraussetzungen für diese Stelle. In persönlicher Hinsicht legen wir Wert auf Teamverhalten, Belastbarkeit und Flexibilität.

Fühlen Sie sich angesprochen?

Herr Renato Kienberger (01 / 303 17 80, mail@tlm-gruner.ch) freut sich auf Ihre Bewerbung und beantwortet gerne Ihre Fragen.

Weitere offene Stellen finden Sie auf unserer Homepage unter: www.gruner.ch

Grolimund Partner AG

Umweltschutz
Bauphysik
Informatik

Wir sind ein in den Bereichen Umwelttechnik und Bauphysik spezialisiertes Ingenieurbüro und suchen zur Verstärkung unseres Teams in Aarau eine(n) jüngere(n)

UMWELTINGENIEUR(IN) 60–80%

Die abwechslungsreiche Tätigkeit umfasst von der Mitarbeit bei Grossprojekten bis zur Kundenberatung bei kleinen Projekten alle Arbeiten (Messungen, Berechnungen, Beratungen) im Gebiet der Akustik und Lärmbekämpfung von der Konzeptphase bis zur Realisierung.

Wir bieten Ihnen eine interessante und entwicklungsfähige Tätigkeit in einem jungen innovativen Team. Ein modernes Arbeitsumfeld mit individueller Gestaltung der Arbeitszeit und attraktiven Weiterbildungsmöglichkeiten erwartet Sie.

Wir freuen uns auf Ihre Bewerbungsunterlagen. Für weitere Informationen wenden Sie sich bitte an Herrn Ziegler (Tel. 062 / 823 26 23, E-mail: toni.ziegler@GundP.ch) oder besuchen Sie unsere Website (www.GundP.ch).

RRP ARCHITEKTEN (R.R. MÜLLER) ZÜRICH

Zur Ergänzung unseres Teams suchen wir ab sofort

- **Architektin / Architekt**
FH (HTL) oder ETH
- **Hochbauzeichnerin / einen**
Hochbauzeichner

welche gerne im Bereich der Projektierung, Ausführungs- und Detailplanung tätig wären, vorzugsweise einige Jahre Berufserfahrung mitbringen und über CAD-Kenntnisse verfügen.

Gerne erwarten wir Ihre Bewerbung.

Tel.: 01 / 291 26 91

Fax: 01 / 291 29 20

E-mail: rrp@datacom.ch

Für ein bekanntes Ingenieur-
unternehmen mittlerer Grösse
in Zürich suche ich den

Geschäftsführer Bauingenieurwesen

Mit diesem Kontakt- und Gesprächs-
angebot wende ich mich an eine
fachlich fundierte, zukunftsorientierte
Persönlichkeit. Ihre primäre Aufgabe
ist es, das Ingenieurunternehmen
mittlerer Grösse kompetent zu führen
und weiter auszubauen. Dazu ge-
hören die Planung, Projektierung und
Leitung anspruchsvoller Projekte im
Hoch- und Brückenbau sowie Tief-
und Infrastrukturbau.

Unterstützt durch eine hervor-
ragend etablierte Firmengruppe sind
Sie in der Lage, ein entsprechendes
Auftragsvolumen zu akquirieren und
mit qualifizierten Mitarbeitern erfolg-
reich abzuwickeln. Dies setzt einen
Hochschulabschluss als Bauinge-
nieur, einen anerkannten Leistungs-
ausweis in der Planung und Leitung
komplexer Bauvorhaben sowie
Begabung im Umgang mit Bau-
herren voraus. Ihr Idealalter liegt
zwischen 35 und 45 Jahren.

Interessiert Sie diese Heraus-
forderung auf hohem fachlichen und
persönlichen Niveau? Dann nehmen
Sie bitte mit mir Kontakt auf. Ich bin
in der Lage, Sie umfassend zu
informieren und sichere Ihnen
höchste Diskretion zu.



Gustav E. Seewer

SEEWER MANAGEMENT

Suche und Selektion von Führungskräften

Steinstrasse 21, 8036 Zürich, Telefon 01/463 05 05

www.seewer-management.ch info@seewer-management.ch



DOBLER, SCHÄLLIBAUM UND PARTNER AG
INGENIEURE & PLANER SIA/USIC

**Brückenbau – konstruktiver Ingenieurbau – allgemeiner
Tiefbau – Strasse- / Bahnbau – allgemeiner Hochbau**

Dobler, Schällibaum und Partner AG bearbeitet erfolgreich Projekt-
vorhaben im Brückenbau, im konstruktiven Ingenieurbau, im
Strassen- und Bahnbau und in der Bauwerksinstandsetzung.

Zur Ergänzung unseres Teams suchen wir eine/n selbständige/n,
aufgestellte/n, innovative/n

Ing. FH / Techniker/in TS oder Konstrukteur/in

als CAD Operator/in

Wenn Sie Freude an der Entwicklung interessanter Bauvorhaben
im Tiefbau, Bahn- und Strassenbau haben, Sie aber auch an der
Bearbeitung von anspruchsvollen Kunstbauten interessiert sind, so
sind Sie unser/e neue/r Mitarbeiter/in. Wir arbeiten mit den CAD-
Systemen Intergraph und Allplot. Grundkenntnisse der CAD-Soft-
ware Intergraph sind für die vorgesehene Aufgabe von Vorteil.

Sie finden bei uns eine vielseitige, entwicklungsfähige und inte-
ressante Tätigkeit in einem kollegialen, offenen und angenehmen
Arbeitsumfeld mit moderner Infrastruktur. Ihr Arbeitsort liegt in
Greifensee im Kanton Zürich, sehr gut erreichbar mit dem öffent-
lichen Verkehr.

Sind Sie interessiert?

Gerne erwarten wir Ihre schriftliche Bewerbung an:

Dobler, Schällibaum und Partner AG

Ingenieure & Planer SIA / USIC

Herr D. Baldenweg

Stationsstrasse 20, 8606 Greifensee

e-mail: baldenweg@dsp.ch

homepage DSP: www.dsp.ch



**Ingénieurs Conseils
Ingenieure & Berater
Consulting Engineers**

Wir sind eine führende Inge-
nieurunternehmung mit über 180
Mitarbeitern in der Schweiz und
im Ausland.

Einen Drittel unseres Umsatzes
erwirtschaften wir im Fachgebiet
Wasser und Umwelt.

Für das **Team Siedlungswas-
serwirtschaft** in unserer
Niederlassung in Bern suchen wir
eine(n)

Ingenieur(in) ETH / FH / HTL

Ihre Aufgabe

- Bearbeitung von kommunalen
und regionalen GEP und REP
- Mitarbeit bei interdisziplinären
Konzepten und Studien auf
regionaler und kantonaler
Ebene
- Leitung von Projekten (je nach
Erfahrung)

Ihr Profil

- Bau-, Kultur- oder Umwelt-
ingenieur(in) ETH / FH / HTL
- Einige Jahre Berufserfahrung
im Fachgebiet
- Idealalter: 30 - 45 Jahre
- Sprachen: deutsch und
französisch

Sie sind dynamisch, flexibel und
zielbewusst, haben Freude an
der interdisziplinären Arbeit in
einem herausfordernden Umfeld
und wissen eine aufbauende
Stimmung im Team zu schätzen
und zu fördern.

Wir freuen uns auf Ihre
Bewerbung.

Für weitere Auskünfte steht
Ihnen Herr Olivier Chaix unter
031/380 11 21 oder
022/979 23 72 gerne zur
Verfügung.
(E-mail: olivier.chaix@bg-21.com)
BG Bonnard & Gardel
Ingenieure und Berater
(Bern) AG
Könizstrasse 25, 3000 Bern 21

Tiefbau / Tunnelbau

Wir sind ein mittelgrosses, modern ausgerüstetes Ingenieurbüro mit Niederlassungen in Aarau, Bern und Olten. Zur Ergänzung unseres Teams in Olten suchen wir einen

dipl. Bauingenieur ETH

für die Bearbeitung von Aufgaben im allgemeinen Tiefbau und Tunnelbau.

- Mitarbeit im Projekt-Team AlpTransit Gotthard-Basistunnel
- Selbständige Bearbeitung und Leitung von kleineren und mittelgrossen Projekten
- Kontakte zu Auftraggebern, Partnerbüros und Unternehmern

Sie sind initiativ, einsatzwillig und haben Freude an der Lösung von nicht alltäglichen Problemen, dann freuen wir uns auf Ihre Bewerbung oder Kontaktnahme mit unserem Herrn W. Kradolfer.



Rothpletz, Lienhard + Cie AG
Projektierende Bauingenieure SIA
Aarauerstrasse 50
4600 Olten
Tel. 062 296 57 57
Fax 062 296 73 49
E-Mail rliolten@rothpletz.ch

Suchen Sie uns?

Zur Ergänzung unseres Teams suchen wir per sofort oder nach Vereinbarung eine/n

■ jüngere/n Bauleiter/in

für die Realisierung von anspruchsvollen Eigenbauten. Als ISO-zertifizierter Betrieb legen wir neben der örtlichen Bauleitung viel Wert auf das gesamte Baumanagement. Im Bereich des Unterhalts gehört die Betreuung des umfangreichen Immobilienbestandes zu den Aufgaben. Es besteht auch die Möglichkeit, einem/r an der Aus- und Weiterbildung interessierten Bauzeichner/in, den Einstieg zu ermöglichen.

Fühlen Sie sich angesprochen? Dann freuen wir uns, Sie kennenzulernen. Bitte senden Sie Ihre vollständigen Bewerbungsunterlagen an: Specogna Immobilien + Co, Oberfeldstrasse 14, 8302 Kloten.



Specogna Immobilien + Co, Kloten
Tel. 01 804 40 40, Fax 01 804 40 50
sic@specogna.ch, www.specogna.ch

HELLER IM BÜLACHT



Wir suchen als Assistent/in an die Professur für Bauphysik am Institut für Hochbautechnik der ETH Zürich (Hönggerberg)

dipl. Architektinnen/Architekten ETH

eventuell auch Bauingenieurinnen/Bauingenieure.

Aufgabenbereich: Sie betreuen Studierende der Architektur in Übungen, Semester-, Diplomwahlfach- und Diplomarbeiten betreffend energetischen und bauphysikalischen Fragestellungen. Sie sind Gesprächspartner des Professors für die Architektenausbildung in den Fächern Bauphysik und Baustoffe (Bautechnologie I-IV). Sie organisieren und betreuen die Seminawochen und betreuen die Vorlesungsskripte redaktionell. Sie nehmen Teil an Beratungen nach aussen und arbeiten in einem multidisziplinären Team zusammen mit Naturwissenschaftlern

und Sie kommen in Kontakt mit den neuesten Forschungsergebnissen.

Anforderungen: Wir erwarten von Ihnen ein abgeschlossenes Studium an der ETHZ oder der EPFL sowie nach Möglichkeit praktische Erfahrung als Architekt/in oder Bauingenieur/in. Hinzu kommen die Bereitschaft, sich intensiv mit dem Fachgebiet auseinanderzusetzen und gute Vertrautheit mit den verwendeten Informatikmitteln (PC: MSOffice, Illustrator, PageMaker, FileMaker, CAD).

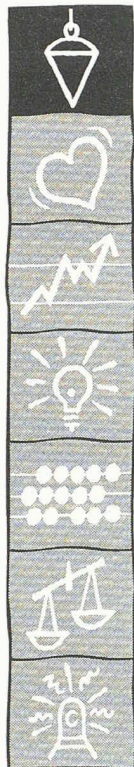
Leistungsangebot: Wir bieten Ihnen die Möglichkeit, sich in ein modernes und für die Praxis relevantes Sachge-

biet zu vertiefen und mit Partnern aus der Praxis zusammenzuarbeiten. Der Stellenantritt kann raschmöglichst erfolgen.

Weitere Auskünfte erteilen gerne Tel. 01/633 28 55 (Prof. Dr. B. Keller) oder 01/633 36 32 (HH St. Rutz/M. Stählin).

Ihre Bewerbung: Ihre vollständigen Bewerbungsunterlagen senden Sie bitte unter dem Kennwort «Arch/Bauing. HBT» an die ETH Zürich, Herr H. W. Kreis, Personalchef, Turnerstr. 1, 8092 Zürich.

Wir freuen uns auf Ihre Zuschrift!



Prägen Sie Basels Stadtbild.

Engagieren Sie sich für Basel. Der grösste Arbeitgeber der Region sucht infolge Pensionierung des derzeitigen Stelleninhabers für das Bauinspektorat einen/eine

Baufachmann/Baufachfrau

Sie koordinieren und bearbeiten die Baubegleichen im zugewiesenen Kantonsgebiet und fertigen die Bauentscheide aus. Dazu beraten Sie unsere Kunden in allen Belangen der einschlägigen Gesetzgebung und im baulichen Brandschutz. Als Architekt/in oder Ingenieur/in FH verfügen Sie über Durchsetzungsvermögen, Verhandlungsgeschick und ausgeprägte Kommunikationsfähigkeiten. Wir erwarten einige Jahre Berufserfahrung sowie EDV-Anwenderkenntnisse.

Für weitere Auskünfte steht Ihnen der Leiter der Abteilung Bewilligungen, Herr Roland Bader, Telefon 061/267 91 97, zwischen 10.00 und 12.00 Uhr gerne zur Verfügung.

Ihre Bewerbung senden Sie bitte an das Baudepartement Basel-Stadt, Personalabteilung, Münsterplatz 12, 4001 Basel.

Baudepartement Basel-Stadt
Bei uns können Sie etwas bewegen.



003788281

www.stellen.bs.ch

architekt/in
gesucht auf fröhling 2001
für entwurf, projekt- und
detailplanung

sie sind
teamfähig, sprühen vor initiative,
haben neue ideen, einige jahre
berufserfahrung und sehr gute
cad kenntnisse
(archicad von vorteil)

wir sind
ein kleines, eingespieltes team,
bearbeiten interessante projekte
(mehrheitlich wohnungsbau)
bieten selbständige tätigkeit,
einen arbeitsplatz mit modernster
infrastruktur, ein tolles arbeitsklima
und einen top lohn.
ein langfristiges arbeitsverhältnis
wird angestrebt, spätere
partnerschaft ist möglich.

sie sollten
ihren vorgänger ersetzen, der uns
nach langjähriger erfolgreicher
zusammenarbeit verlässt, um sich
neuen aufgaben zu widmen.

wir möchten
sie motivieren sich zu bewerben

tel. 052 630 05 60 www.ulmer-zarotti.ch



architekten
rheinstrasse 40
8200 schaffhausen

tel 052 630 05 60
fax 052 630 05 61

e-mail
ulmer-zarotti@bluewin.ch



Eidgenössische Forschungsanstalt für
Wald, Schnee und Landschaft

Institut fédéral de recherches sur la
forêt, la neige et le paysage

Eine Landschaft mit mehr Lebensqualität. Und der Schutz des Menschen vor Naturgefahren. Diese Ziele wollen wir mit unserer **Umweltforschung** erreichen. Rund 400 Mitarbeitende in Birmensdorf, Davos, Bellinzona und Lausanne setzen sich dafür ein. In Birmensdorf sucht der Forschungsbereich Naturgefahren für ein vorerst auf 2 Jahre befristetes Projekt der Abteilung Wasser-, Erd- und Felsbewegungen eine/einen

Wissenschaftliche/n Mitarbeiter/in

Sie machen **Simulationsberechnungen zu Murgängen** (Gerölllawinen) in Wildbächen, rechnen mit bestehenden numerischen Simulationsprogrammen Murgangereignisse nach und machen Vorhersagen für zu erwartende Murgänge. Ihre Ergebnisse publizieren Sie in englisch und deutsch in bekannten Fachzeitschriften.

Was bringen Sie mit? Ein abgeschlossenes Hochschulstudium, vorzugsweise als Bau- oder Kulturlandingenieur, evtl. auch in Erdwissenschaften, Geographie oder Physik. Idealerweise verfügen Sie über vertiefte Kenntnisse der Naturgefahren in Wildbächen und kennen sich aus in der hydraulischen Modellierung. Selbständiges, effizientes Arbeiten und Freude an fachlichen Diskussionen in einem motivierten Team runden Ihr Profil ab.

Bitte richten Sie Ihre vollständige Bewerbung mit Foto unter Angabe der **Kennziffer 232** an die Personalabteilung der WSL. Für Fragen steht Ihnen Dr. Dieter Rickenmann (Tel. 01/739 24 42) gerne zur Verfügung. Weitere Informationen finden Sie unter <http://www.wsl.ch>.

Eidgenössische Forschungsanstalt für Wald, Schnee und
Landschaft, Personalabteilung, Alfred Wihler
Zürcherstrasse 111, 8903 Birmensdorf, Tel. 01-739 2111



GEMEINDE PRATTELN

Stellenausschreibung

Für die Abteilung Bau suchen wir einen oder eine

Sachbearbeiter / Sachbearbeiterin

Bereich Tiefbau

Aufgaben: Bauvorbereitung und Begleitung der Ausführung von Bauten und Anlagen der Wasserversorgung, der Kanalisation, des Strassenbaus. Betreuung der Grossgemeinschaftsantennenanlage (GGA). Beratung von Bevölkerung, Bauherren, Ingenieuren und Architekten, usw. Mitarbeit und Aktuarate in Kommissionen.

Anforderungen: Ingenieur/Ingenieurin HTL/FHH oder TS im Bereich Tiefbau mit mehrjähriger Erfahrung oder Baufachmann/ Baufachfrau mit langjähriger Erfahrung in Planung, Projektierung und Ausführung von Tiefbauten. Gewandt in Wort und Schrift, gute EDV-Anwenderkenntnisse, Eignung für Teamarbeit.

Besoldung: Im Rahmen der Besoldungsordnung der Gemeinde Pratteln.

Stellenantritt: Baldmöglichst

Auskunft: Durch den Bauverwalter H.R. Braun,
Tel. 061/825 23 11.

Anmeldung: Bewerbung mit Lebenslauf und Zeugniskopien **bis spätestens Freitag, 2. Februar 2001** an den Gemeinderat, Schlossstrasse 34, 4133 Pratteln. Verwenden Sie das Bewerbungsformular der Gemeinde Pratteln, zu beziehen bei der Abteilung Bau (Tel. 061/825 23 11 oder E-Mail: bau@pratteln.bl.ch).

Der Gemeinderat

Architekt/in ETH/HTL

Junges Architekturteam im Seefeld sucht engagierten Architekten/in mit 1-2 Jahren Berufserfahrung und guten EDV-Kenntnissen. Mitarbeit an verschiedenen Projekten in Entwurf und Ausführung. Ab sofort oder nach Vereinbarung. www.dubachholzinger.ch, Tel. 01 421 21 90.

Für die Projektleitung eines unserer interessanten grösseren Projekte suchen wir eine/n

ARCHITEKT/IN HTL/FH

Wenn für Sie Energie und Ökologie wichtige Bau-themen sind, passen Sie in unser Team, das seit Jahren pragmatisch und kollegial arbeitet.

Wir freuen uns auf Ihre Bewerbung

Herbert Oberholzer Architekt BSA SIA AG
Pierre Robin, Paul Schurter Architekten HTL/SIA
Hauptplatz 15
8640 Rapperswil



Wir sind ein mittelgrosses, zukunftsorientiertes Planungs- und Generalunternehmen mit Sitz in Zürich, Genf und München. Zur Verstärkung unseres Teams in Zürich suchen wir eine/n

CAD-Konstrukteur/In für Industriebauplanung

Ihre erfolgreiche Vergangenheit

Für die nötigen fachlichen Kenntnisse bringen Sie einige Jahre Berufserfahrung als HochbauzeichnerIn oder ArchitektIn mit. Ihr umfangreiches Industriewissen und Ihr Know-how der Generalunternehmer-Tätigkeit haben Sie sich bereits bei früheren Tätigkeiten angeeignet. Sie sind es gewohnt, Ihre ausgezeichneten CAD-Kenntnisse bei Ihrer täglichen Arbeit einzusetzen.

Ihre Persönlichkeit

Ihre Motivation, Neues zu lernen und Ihr Interesse, sich täglich zu entwickeln, zeichnet Sie aus. Sie überzeugen durch Ihre selbständige und speditive Arbeitsweise, zeigen ein hohes Mass an Engagement und Flexibilität und schätzen eine kollegiale Arbeitsatmosphäre. Sie selbst tragen mit Ihrer angenehmen und kooperativen Art zum guten Arbeitsklima bei.

Ihr zukünftiges Arbeitsfeld

Bei dieser spannenden Aufgabe arbeiten Sie selbstverantwortlich von der Projektierungs- bis hin zur Ausführungsphase. Sie leiten und planen die Koordination von Gebäude- und Maschinenteknik und unterstützen die Projektleiter mit Ihrem Fachwissen.

Wir bieten Ihnen eine anspruchsvolle Tätigkeit in einer innovativen Umgebung, Unterstützung in Ihrer Entwicklung sowie interessante Zukunftsperspektiven. Des weiteren können Sie sich auf ein angenehmes Arbeitsklima in einem flach strukturierten Unternehmen freuen und haben die Möglichkeit, sich an der Firma zu beteiligen.

Gerne erwarten wir Ihre Bewerbungsunterlagen.
IE Industriebau-Engineering AG, Rita Limacher, Wiesenstrasse 7, 8008 Zürich
Tel: 01 389 86 23 / E-Mail: r.limacher@ie-gruppe.com
Internet: www.ie-gruppe.com

STELLENGESUCHE

Dipl. Bauingenieur HTL

Schweizer Bürger mit über 20-jähriger Erfahrung in Projektierung und Bauleitung von anspruchsvollen Ingenieurbauten (Neubauten und Instandsetzungen) sucht neue berufliche Herausforderung, vorzugsweise im Grossraum Zürich. Kontaktaufnahme unter Chiffre tec21 121960 an Senger Media AG, Postfach, 8032 Zürich.

Verhandlungs- und führungsstarker

Bau-/Immobilienfachmann, 49

mit grosser GU-Erfahrung und entsprechenden Leistungsausweisen, sucht neuen Wirkungskreis. Langjährige Erfahrung in Kaderstellung sowie in GF- und GL-Funktionen. Nebst techn. und kaufm. Ausbildung auch eidg. Abschluss als Immobilien-Treuhänder und Management Ausbildung (KMU). Reichhaltige Praxis auch als Bauprojekt-Manager/«Trouble Shooter» und in Bau- und Vertragsrecht.

Erste Kontaktnahme unter E-mail: 113114.2772@compuserve.com, oder Chiffre tec2196072 an Senger Media AG, Postfach, 8032 Zürich.



Architekt unter Druck

CAD-Hochbauzeichner zeichnet
alle Ihre Pläne günstig!

Tel. 062/876 17 65

Fax 062/876 10 48

TUNNELBAU

Dipl. Bauingenieur ETH-Z (CH, 52)

mit:

- NDS in Untertagbau
- NDS in Management

Erfahrung in:

- Projektierung in Hoch-, Tief- u. Untertagbau
- Örtl. Bauleitung in Tief- und Tunnelbau
- Projektleitung von Tunnelbau-Grossprojekten dazu:
- Dynamische, teamfähige, kreative Persönlichkeit
- Systematisches, analytisches Denken
- Gute EDV-Anwenderkenntnisse
- Sprachen: D/F in Wort und Schrift

sucht Kaderposition in:

- Planungsbüro od. Ingenieurunternehmung
- Bau- od. Generalunternehmung
- evtl. Verwaltung

Raum Zürich – Winterthur – Zürcher Oberland bevorzugt, jedoch keine Bedingung.

Kontaktnahme unter Chiffre tec21 121981 an Senger Media AG, Postfach, 8032 Zürich.

**Inserate
bitte**

**frühzeitig
aufgeben!**

Infolge Geschäftsaufgabe zu verkaufen

Schweizerische Bauzeitung / SI+A

Jg. 1962–1967, 6 Bände gebunden, Jg. 1978–2000, lose, alle komplett und gut erhalten. Total Fr. 1500.– oder einzelne Jahrgänge: Preis auf Anfrage.

Anfragen bitte per FAX 052/336 23 90

Hochbaudepartement der Stadt Zürich Submission (offenes Verfahren)



- Ausschreibende Stelle:** Amt für Hochbauten der Stadt Zürich, Amtshaus III, Lindenhofstr. 21, Postfach 8021 Zürich, Tel. 01/216 51 11 Fax 01/212 19 36
- Bauvorhaben (BAV):** Wohnüberbauung Bernerstrasse, Ersatzneubau für ca. 150 bis 200 Wohnungen und Gewerbeanteil
- Leistung:** **Anonymer Projektwettbewerb**
- Wettbewerbsprogramm:** Download (<http://www.stzh.ch/kap04/hbd/ahb/wettbewerbe/bernerstrasse.htm>) oder mit adressiertem und frankiertem C4-Kuvert bei der ausschreibenden Stelle, Vermerk «Wettbewerb Bernerstrasse»
- Ausführungstermine:** 2004
- Sprache des Verfahrens:** Deutsch
- Anmeldung:** von 19.01 bis 16.02.2001 (Datum des Poststempels ist **nicht** massgebend) bei der ausschreibenden Stelle, Vermerk «Wettbewerb Bernerstrasse» oder (<http://www.stzh.ch/kap04/hbd/ahb/wettbewerbe/bernerstrasse.htm>)
- Teilnahmegebühr:** CHF 150.– (keine Rückerstattung), zahlbar bis **16.02.2001** auf das Postcheckkonto 80-2000-1, Stadtkasse Zürich, Vermerk «Wettbewerb Bernerstrasse, AHB, Konto Nr. 4020.00.1017.001»
- Unterlagenbezug gegen Vorweisung des Einzahlungsabschnitts:** 05.–16.03.2001, von 9 bis 11 und 14 bis 16 Uhr, Amt für Hochbauten, Amtshaus III, Lindenhofstr. 21, 8001 Zürich, 1. Stock, Büro 107
- Projektabgabe:** Pläne: 13.07.2001, Modelle: 03.08.2001 (Datum des Poststempels ist **nicht** massgebend)

Der Auftrag untersteht den Bestimmungen des GATT/WTO-Übereinkommens

Rechtsmittelbelehrung:

Gegen diese Ausschreibung kann innert 10 Tagen, von der Publikation an gerechnet, beim Verwaltungsgericht des Kantons Zürich, Militärstrasse 36, 8004 Zürich, schriftlich Beschwerde eingereicht werden. Die Beschwerdeschrift ist im Doppel einzureichen; sie muss einen Antrag und dessen Begründung enthalten. Die angefochtene Verfügung ist beizulegen. Die angerufenen Beweismittel sind genau zu bezeichnen und soweit möglich beizulegen.

Zürich, 19. Januar 2001 Amt für Hochbauten der Stadt Zürich

Erfolgreich inserieren in
tec21

FHBB

Fachhochschule beider Basel
Nordwestschweiz

Das neue Nachdiplomstudium

Energie

Start: 12. März 2001

- Know-how für nachhaltige Lösungen am Bau und in der Industrie
- Zukunftsgerichtete Führungskompetenz
- Teilzeit (zwei Arbeitstage pro Woche)

Info: Tel. 061 467 45 45, www.fhbb.ch/energie

TAGES
ABEND

KURSE

CAD 2D/3D

AutoCAD 2000

jeden Monat

AutoCAD 2000

UPDATE 2000

jeden Monat

Visualisierung

3DStudio MAX 3.1

alle 3 Monate

verlangen Sie unser Kursprogramm!

Tel. 01 - 211 47 17

www.isz-gmbh.ch

ISZ

Informatik Schulungs
Zentrum GmbH
Löwenstrasse 22, 8001 Zürich

form

sia

berufsbegleitende
weiterbildung
für ingenieure
und architekten

sich weiterbilden
weiterkommen!

t 01 283 15 58
f 01 388 65 55
form@sia.ch