

Zeitschrift: Tec21
Herausgeber: Schweizerischer Ingenieur- und Architektenverein
Band: 127 (2001)
Heft: 29/30: Nachhaltig bauen

Sonstiges

Nutzungsbedingungen

Die ETH-Bibliothek ist die Anbieterin der digitalisierten Zeitschriften auf E-Periodica. Sie besitzt keine Urheberrechte an den Zeitschriften und ist nicht verantwortlich für deren Inhalte. Die Rechte liegen in der Regel bei den Herausgebern beziehungsweise den externen Rechteinhabern. Das Veröffentlichen von Bildern in Print- und Online-Publikationen sowie auf Social Media-Kanälen oder Webseiten ist nur mit vorheriger Genehmigung der Rechteinhaber erlaubt. [Mehr erfahren](#)

Conditions d'utilisation

L'ETH Library est le fournisseur des revues numérisées. Elle ne détient aucun droit d'auteur sur les revues et n'est pas responsable de leur contenu. En règle générale, les droits sont détenus par les éditeurs ou les détenteurs de droits externes. La reproduction d'images dans des publications imprimées ou en ligne ainsi que sur des canaux de médias sociaux ou des sites web n'est autorisée qu'avec l'accord préalable des détenteurs des droits. [En savoir plus](#)

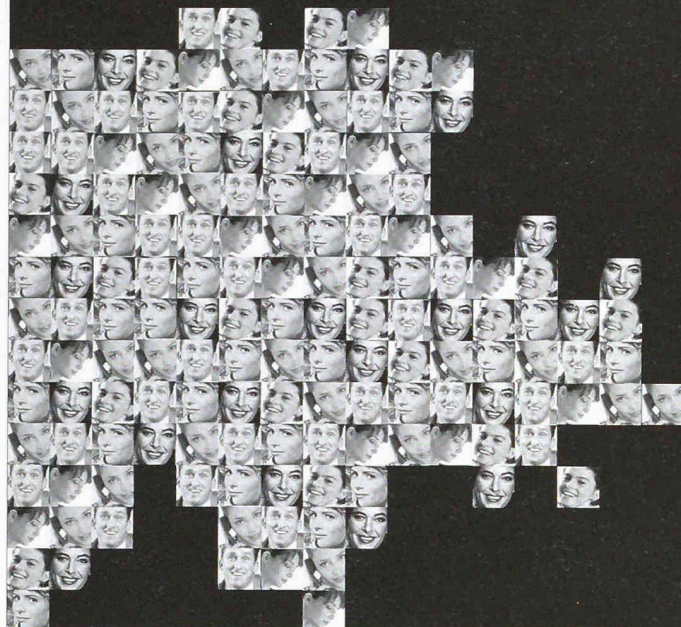
Terms of use

The ETH Library is the provider of the digitised journals. It does not own any copyrights to the journals and is not responsible for their content. The rights usually lie with the publishers or the external rights holders. Publishing images in print and online publications, as well as on social media channels or websites, is only permitted with the prior consent of the rights holders. [Find out more](#)

Download PDF: 11.01.2026

ETH-Bibliothek Zürich, E-Periodica, <https://www.e-periodica.ch>

100'000 Neubauten wollen architektonisch schön und statisch sicher sein.



Jetzt eintragen und später selbst
nutzen: www.swissguide.ch
oder 0848 804 800

swissguide.ch
SUCHEN + FINDEN

swiss online

Das meistgenutzte Produkte- und Firmenverzeichnis im Internet.

tec21

ADRESSE DER REDAKTION

tec21
Rüdigerstrasse 11, Postfach 1267,
8021 Zürich
Telefon 01 288 90 60, Fax 01 288 90 70
E-Mail tec21@tec21.ch
www.tec21.ch

REDAKTION

Inge Beckel, Architektur (Leitung)
Philippe Cabane, Wettbewerbswesen/Städtebau
Carole Enz, Energie/Umwelt
Margrit Felchlin, PR und Marketing
Hansjörg Gadiant, fachübergreifende Themen
Paola Maiocchi, Bildredaktion und Layout
Katharina Möschinger, Abschlussredaktion
Stefan Roos, Bauingenieurwesen
Ruedi Weidmann, Baugeschichte
Adrienne Zogg, Sekretariat
Die Redaktionsmitglieder sind direkt erreichbar unter: Familienname @tec21.ch

HERAUSGEBERIN

Verlags-AG der akademischen technischen
Vereine
Mainaustrasse 35, 8008 Zürich
Telefon 01 380 21 55, Fax 01 388 99 81
E-Mail seatu@access.ch

Rita Schiess, Verlagsleitung
Hedi Knöpfel, Assistenz

SIA-INFORMATIONEN

Charles von Büren, Edith Krebs,
SIA-Generalsekretariat

erscheint wöchentlich, 44 Ausgaben pro Jahr
ISSN-Nr. 1424-800X
127. Jahrgang

Nachdruck von Bild und Text, auch auszugsweise, nur mit schriftlicher Genehmigung der Redaktion und mit genauer Quellenangabe. Für unverlangt eingesandte Beiträge haftet die Redaktion nicht.

BEIRAT

Hans-Georg Bächtold, Liestal, Raumplanung
Heinrich Figi, Chur, Bauingenieurwesen
Alfred Gubler, Schwyz, Architektur
Erwin Hepperle, Bubikon, öff. Recht
Roland Hürlimann, Zürich, Baurecht
Hansjürg Leibundgut, Zürich, Haustechnik
Daniel Meyer, Zürich, Bauingenieurwesen
Akos Moravanszky, Zürich, Architekturtheorie
Ulrich Pfammatter, Islisberg, Technikgeschichte
Ursula Stücheli, Bern, Architektur

ABONNENTENDIENST

Abonentendienst tec21
AVD Goldach, 9403 Goldach,
Telefon 071 844 91 65, Fax 071 844 95 11
E-Mail monika_benz@avd.ch

Adressänderungen von SIA-Mitgliedern:

SIA-Generalsekretariat, Postfach, 8039 Zürich,
Tel. 01 283 15 15, Fax 01 201 63 35

ABONNEMENTSPREISE

Jahresabonnement Schweiz: Fr. 250.-
Jahresabonnement Ausland: Fr. 295.-
Einzelnnummer (Bezug bei der Redaktion): Fr. 8.70
Ermässigte Abonnemente für Mitglieder BSA,
Usic, ETH Alumni und Studierende. Weitere auf
Anfrage, Telefon 071 844 91 65

DRUCK

AVD Goldach

INSERATE

Künzler-Bachmann Medien AG,
Postfach, 9001 St. Gallen
Telefon 071 226 92 92, Fax 071 226 92 93
E-Mail verlag@kueba.ch

Auflage: 11 072 (WEMF-beglaubigt)

IM GLEICHEN VERLAG ERSCHEINT

Ingenieurs et architectes suisses IAS
Rue de Bassenges 4, 1024 Ecublens
Telefon 021 693 20 98, Fax 021 693 20 84
E-Mail ias@span.ch

Trägervereine

sia

SCHWEIZERISCHER INGENIEUR- UND ARCHITEKTENVEREIN

SIA-Generalsekretariat

Selnaustrasse 16, 8039 Zürich
Telefon 01 283 15 15, Fax 01 201 63 35
E-Mail gs@sia.ch
www.sia.ch

Normen Telefon 061 467 85 74
Normen Fax 061 467 85 76

tec21 ist das offizielle Publikationsorgan des SIA

usic

SCHWEIZERISCHE VEREINIGUNG BERATENDER INGENIEURE

Geschäftsstelle

Schwarztorstrasse 26, Postfach 6922,
3001 Bern
Telefon 031 382 23 22, Fax 031 382 26 70
E-Mail usic@usic-engineers.ch
www.usic-engineers.ch

ETH Alumni

DAS NETZWERK DER ABSOLVENTINNEN UND ABSOLVENTEN DER ETH ZÜRICH

Geschäftsstelle

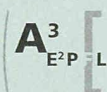
ETH Zentrum, 8092 Zürich
Telefon 01 632 51 00, Fax 01 632 13 29
E-Mail info@alumni.ethz.ch
www.alumni.ethz.ch

BSA

BUND SCHWEIZER ARCHITEKTEN

Geschäftsstelle

Pfluggässlein 3, 4001 Basel
Telefon 061 262 10 10, Fax 061 262 10 09
E-Mail bsa@bluewin.ch
www.architekten-bsa.ch



ASSOCIATION AMICALE DES ANCIENS ÉLÈVES DE L'EPFL

Secrétariat

GC Ecublens, 1015 Lausanne
Téléphone 021 693 20 93, Fax 021 693 6320
E-Mail a3e2pl@epfl.ch
<http://a3e2pl.epfl.ch>

Alpine Natur oder: Der nächste Winter kommt bestimmt!

Nur wer die Strapazen kennt, weiss auch um das Glücksgefühl nach erbrachter Leistung. Ein Aufstieg im Schutz der Nacht mit anschliessendem Sonnenaufgang auf einem einsamen Gipfel oder Aufstieg und Abfahrt durch tief verschneites, unberührtes Gelände gehören zu den schönsten alpinen Erlebnissen. Das Gefühl, im Einklang zu sein mit sich und der Natur, ist einmalig und nachhaltig. Die Spuren, die diese Touristen hinterlassen, sind vergänglich, die Umweltbelastung vergleichsweise minimal. Zum Bergsteigen oder Tourenskifahren braucht es weder komplizierte technische Installationen noch massive Eingriffe in die Natur. Doch nicht alle Freizeitbeschäftigungen kommen mit so wenigen baulichen Massnahmen aus.

Es geht hier nicht darum, einzelne, oft kurzlebigen Modeströmungen unterworfenen Sommer- oder Wintersportarten an den Pranger zu stellen. Auch für den massvollen Einsatz veralteter Sportanlagen habe ich Verständnis. Wichtig ist in diesem Zusammenhang, dass sowohl Unterhalt als auch Um- und Ausbau dieser Projekte umweltverträglich gestaltet werden. Die ökologische Projektierungs- und Baubegleitung ist ein Instrument, das mithilft, die Schäden an der Umwelt zu minimieren. Im Beitrag von Reto Rupf und Nicole Locher wird dies am Beispiel der Erneuerung des Skigebiets von St. Moritz - Corviglia dargestellt. Auch hier geht es um den Ersatz von Transportanlagen, Pistenkorrekturen, Erweiterung der Beschneiungsanlage und vieles mehr. Die Sommergäste werden dereinst über den Erfolg der umweltschonenden Massnahmen urteilen.

Nichtsdestotrotz. Mit Vorsicht zu geniessen sind die unbegrenzten Kapazitätssteigerungen – allen voran die Erschliessung bisher unberührter Gebiete. Auch in der Schweiz werden zurzeit zahlreiche Luftseilbahnprojekte, die man längst erledigt oder begraben glaubte, wieder aus der Schublade gezaubert: vom einfachen Skilift, mit dem ein bestehendes Skigebiet so genannt «abgerundet» wird, bis hin zur Schaffung weit verzweigter Skiarenen, mit denen die meisten Wintersport Treibenden schnell einmal überfordert sind. Auffällig zahlreich sind denn auch just in jenen Gebieten die Handy-Benützerinnen und -Benützer. Verständlich einzig deshalb, weil sie ohne dieses neue Kommunikationsmittel ihre Kollegen schon nach kürzester Zeit und meist für den Rest des Tages aus den Augen verloren hätten.

Regionen, die auf den Tourismus angewiesen sind, brauchen Alternativen. Nur eine enge Zusammenarbeit der verschiedenen Akteure – Tourismusverantwortliche, Bauträger, Planer, Ökologen und Umweltverantwortliche – führt zu einem für alle Beteiligten nachhaltigen Resultat, das heisst zu Skigebieten, die auch im Sommer attraktiv und besuchenswert sind.



Reto Rupf-Haller, Nicole Locher

7 Ist Ihr Skigebiet auch ohne Schnee attraktiv?

Mit ökologischer Projektierungs- und Baubegleitung nachhaltig bauen – am Beispiel der Erneuerung des Skigebiets von St. Moritz - Corviglia

Heinz Langer

13 Energie, die von der Hauswand kommt

Dach versus Fassade: Letztere übernehmen zunehmend funktionelle Aufgaben in der Energiegewinnung

Martin Lenzlinger

20 Norm SIA 380/1 «Thermische Energie im Hochbau» – Teil 1

Die Revision im Einklang mit den europäischen Normen und den kantonalen Mustervorschriften

28 Magazin

Auszeichnung guter Bauten im Kanton Zürich 01