

**Zeitschrift:** Tec21  
**Herausgeber:** Schweizerischer Ingenieur- und Architektenverein  
**Band:** 127 (2001)  
**Heft:** 3: Botschaften

## **Werbung**

### **Nutzungsbedingungen**

Die ETH-Bibliothek ist die Anbieterin der digitalisierten Zeitschriften auf E-Periodica. Sie besitzt keine Urheberrechte an den Zeitschriften und ist nicht verantwortlich für deren Inhalte. Die Rechte liegen in der Regel bei den Herausgebern beziehungsweise den externen Rechteinhabern. Das Veröffentlichen von Bildern in Print- und Online-Publikationen sowie auf Social Media-Kanälen oder Webseiten ist nur mit vorheriger Genehmigung der Rechteinhaber erlaubt. [Mehr erfahren](#)

### **Conditions d'utilisation**

L'ETH Library est le fournisseur des revues numérisées. Elle ne détient aucun droit d'auteur sur les revues et n'est pas responsable de leur contenu. En règle générale, les droits sont détenus par les éditeurs ou les détenteurs de droits externes. La reproduction d'images dans des publications imprimées ou en ligne ainsi que sur des canaux de médias sociaux ou des sites web n'est autorisée qu'avec l'accord préalable des détenteurs des droits. [En savoir plus](#)

### **Terms of use**

The ETH Library is the provider of the digitised journals. It does not own any copyrights to the journals and is not responsible for their content. The rights usually lie with the publishers or the external rights holders. Publishing images in print and online publications, as well as on social media channels or websites, is only permitted with the prior consent of the rights holders. [Find out more](#)

**Download PDF:** 07.02.2026

**ETH-Bibliothek Zürich, E-Periodica, <https://www.e-periodica.ch>**

## Hochvolt-Schienensystem für Lampen

Das Licht-Schienensystem CX 230 der Fluora Leuchten AG verbindet modernste Hochvolttechnik mit den bekannten Anwendungsvorteilen der Niedervolt-Schienen-technik: Spots mit Halogenlampen benötigen keinen Trafo mehr, aber auch Leuchten mit Glühbirnen und Kompaktstofflampen können angeschlossen werden. Die stromführende Metallschiene mit einem Durchmesser von 22x8mm ist zu variabler Form biegsam. Als neueste Innovation kann das System mit einer integrierten Steuerung geliefert werden. Dies ermöglicht das Schalten und Dimmen einzelner Strahler. Vier verschiedene Lichtstimmungen können programmiert werden. Die Steuerung funktioniert über eine Infrarot-Fernbedienung. Dank der Steuerung kann das CX 230 für den anspruchsvollen Shop- und Objektbereich wie auch für den Wohnbereich eingesetzt werden. Die Fluora Leuchten AG zeigt das innovative Hochvolt-System zusammen mit den neuesten Lichtkonzept-Realisationen.

Fluora Leuchten AG  
9101 Herisau  
071 353 06 06  
www.fluora.ch  
Halle 2.2, Stand G 25



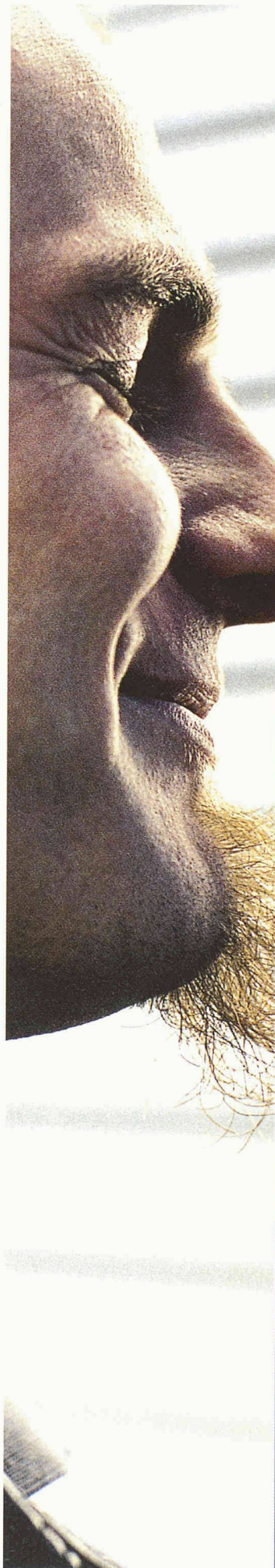
**Kaba elologic – eine einfache und kostengünstige Zutrittskontrolle**

## Kaba im Zeichen von Total Access

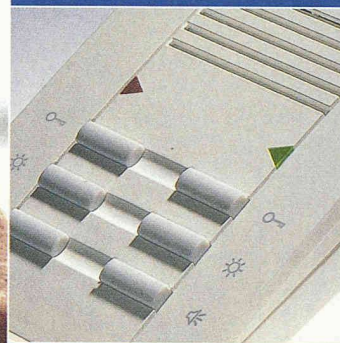
Der Auftritt der Kaba Gruppe steht im Zeichen von Total Access. Das Angebot setzt sich aus den Bereichen «Mechanische Schliesssysteme», «Türen und Verschluss-technik» und «Zutrittskontrolle und Zeitwirtschaft» zusammen. Für jeden Anwender von Schliesssystemen und Zutrittskontrollanlagen stehen unterschiedliche Aspekte von Total Access im Vordergrund, je nach dem, ob ein Höchstmass an Sicherheit, ein grosser Personendurchfluss oder die Kontrolle vieler einzelner Türen im Vordergrund stehen. Für alle Kombinationsmöglichkeiten dieser drei Hauptaufgaben von Sicherheitssystemen bieten die Kaba Schliesssysteme AG, die Kaba Security AG und die Kaba Gilgen AG massgeschneiderte Total Access-Lösungen an.

Am Stand der Kaba Schliesssysteme AG kann man sich von den Vorteilen der Kaba Produkte (mechanische und mechatronische Schliesssysteme) wie Kaba elostar, Kaba elostar time, Kaba star oder Kaba drive überzeugen. Bei den elektronischen Schliesssystemen steht Kaba elologic, die neue Lösung für eine einfache und kostengünstige Zutrittskontrolle, im Mittelpunkt. Kaba elologic ist ein Schliesssystem, das sich durch einfache Bedienbarkeit auszeichnet. Die Schliessautomatik von Kaba drive kann aktiviert werden, ohne dass der Schlüssel eingesteckt werden muss, was die Abnutzung vermindert. Wie bei Kaba elostar lassen sich die Zugriffsberechtigungen via Masterkarte oder Masterschlüssel ohne grossen Aufwand erstellen oder verändern. Kaba elologic ist vor allem für Einsatzbereiche gedacht, wo der Zutritt zu mehreren Türen und für einen begrenzten Benutzerkreis geregelt werden muss (Sportclubs, Mehrfamilienhäuser, Arztpraxen, Tiefgaragen usw.).

Kaba Schliesssysteme AG  
8620 Wetzikon  
01 931 61 11  
www.ksw.kaba.com  
Halle 1.0, Stand C 07



Sieht gut aus, klingt gut und kann noch viel mehr.



Wenn es beim Läuten nicht nur klingeln soll, kommen seit 35 Jahren unsere Türsprechanlagen zum Einsatz. Und wenn Sie auch sehen wollen, wer spricht: Mit unseren Video-Türsprechanlagen haben Sie jederzeit den Durchblick.

Sie wollen noch mehr? Eine Anbindung ans Telefonnetz, die Überwachung der Gebäudetechnik oder andere Kommunikations- und Informations-Lösungen?

Rufen Sie an oder besuchen Sie uns an der **SWISSBAU 01** in Basel, vom 23.01. bis 27.01.2001, Halle 2.2, Stand C 25.

René Koch AG  
Seestrasse 241  
8804 Au/Wädenswil  
01 782 60 00  
01 781 45 60 Fax  
info@kochag.ch  
www.kochag.ch

**KOCH**

sehen hören sprechen