

Zeitschrift: Tec21
Herausgeber: Schweizerischer Ingenieur- und Architektenverein
Band: 127 (2001)
Heft: 27/28: Energiebilanz

Sonstiges

Nutzungsbedingungen

Die ETH-Bibliothek ist die Anbieterin der digitalisierten Zeitschriften auf E-Periodica. Sie besitzt keine Urheberrechte an den Zeitschriften und ist nicht verantwortlich für deren Inhalte. Die Rechte liegen in der Regel bei den Herausgebern beziehungsweise den externen Rechteinhabern. Das Veröffentlichen von Bildern in Print- und Online-Publikationen sowie auf Social Media-Kanälen oder Webseiten ist nur mit vorheriger Genehmigung der Rechteinhaber erlaubt. [Mehr erfahren](#)

Conditions d'utilisation

L'ETH Library est le fournisseur des revues numérisées. Elle ne détient aucun droit d'auteur sur les revues et n'est pas responsable de leur contenu. En règle générale, les droits sont détenus par les éditeurs ou les détenteurs de droits externes. La reproduction d'images dans des publications imprimées ou en ligne ainsi que sur des canaux de médias sociaux ou des sites web n'est autorisée qu'avec l'accord préalable des détenteurs des droits. [En savoir plus](#)

Terms of use

The ETH Library is the provider of the digitised journals. It does not own any copyrights to the journals and is not responsible for their content. The rights usually lie with the publishers or the external rights holders. Publishing images in print and online publications, as well as on social media channels or websites, is only permitted with the prior consent of the rights holders. [Find out more](#)

Download PDF: 22.02.2026

ETH-Bibliothek Zürich, E-Periodica, <https://www.e-periodica.ch>

Organisator/Bemerkungen

Zeit/Ort

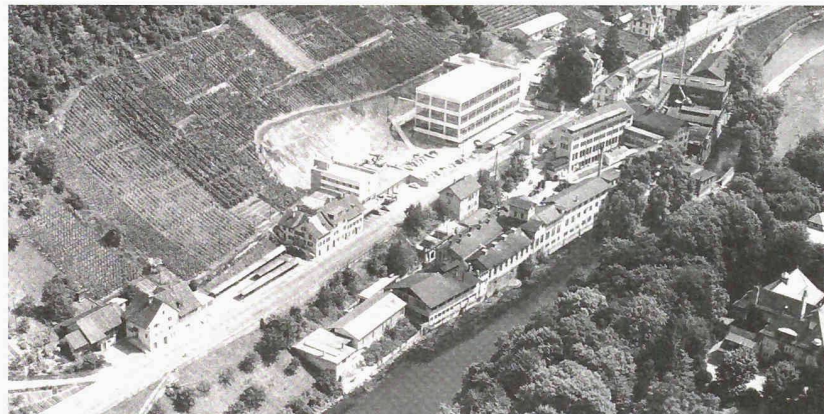
Infos/Anmeldung

Tagungen

Skin and Soul 3 rd International design for architecture symposium and exhibition	Alvar Aalto Academy and Museum, SF-Jyväskylä Relationship between surface and content and its importance in architecture, design and art	10./11.8. / SF-Jyväskylä	Alvar Aalto Museum, SF-40101 Jyväskylä +358 14 624 811 www.alvaraalto.fi/des4arch/skinandsoul
Internationale Hochhaus-Konferenz	Uni Leipzig / TU Darmstadt. Tendenzen im Hochbau: Städtebau, Projektentwicklung, Architektur, Tragwerksplanung, Gebäudetechnik, Ausführung	5.–7.9. / De-Frankfurt a.M.	Uni Leipzig, D-04109 Leipzig +49 341 9733 819 hoepfner@wifa.uni-leipzig.de
Architektur im Dialog 4. Internationales Architektur-Symposium Pontresina (d/e simultan)	Architektur-Symposium Pontresina. Auf der Suche nach einer humanen Zukunft der Stadt: Revitalisierung von London, Elendsviertel, Konzepte für reale und virtuelle Räume	12.–14.9. / Pontresina	Int. Architektur-Symposium, Kongresszentrum Rondo, 7504 Pontresina 081 838 83 18, www.archisymph.com
Modelcare 2002 4 th Int. conference on calibration and reliability in groundwater modelling	Charles University, Prag / ICGW/IAHS. State-of-the-art presentations on relevant methodologies and techniques / future development	17.–20.6.2002 / CZ-Prag Abstracts einsenden bis 30.9.2001	Modelcare 2002, CZ-11000 Prag 1 +420 2 8400 1444 www.guarant.cz

Ausstellungen

Frank Lloyd Wright – die lebendige Stadt	Vitra Design Museum, Berlin. Visionen Frank Lloyd Wrights zum Städtebau. Über 100 der wichtigsten Zeichnungen sowie Fotos, Modelle und Möbel	14.7.–14.10. / De-Berlin	Vitra Design Museum, De-10437 Berlin +49 30 473 777 0 www.design-museum-berlin.de
Flussbadeanstalt Öderlin-Areal, Baden Diplomarbeiten	Zürcher Hochschule Winterthur (ZHW). 1. Etappe eines Umnutzungskonzepts des 150-jährigen Fabrikareals an der Limmat	16.7.–20.7. / Winterthur ZHW, Halle 180 Mo–Fr 8–18 h	ZHW, Studiengang Architektur 8400 Winterthur 052 267 71 71, www.zhwin.ch



Umnutzung eines ehemaligen Fabrikareals

(pd/km) Unterhalb des Kurzzentrums von Baden liegt auf der rechten Limmatuferseite das Öderlin-Areal. In seiner über 150-jährigen, kontinuierlichen Entwicklungsgeschichte hat sich das Areal baulich stets an die sich wandelnden Bedingungen angepasst und ein differenziertes Nutzungskonglomerat und einen architektonisch eindrucksvollen Epochenverband generiert. Die heutige planerische Bearbeitung des Gesamtareals soll eine essenzielle Substanzerhaltung durch stufenweise Anreicherung mit rentablen Nutzungen ermöglichen und das Areal einer breiteren Öffentlichkeit zugänglich machen. Im geplanten Wellnessbereich kann sich, zusammen mit der Möglichkeit, den bestehenden Industriekanal als Flussbad zu nutzen, ein neuartiges Freizeitangebot als Ergänzung zur Bäderstadt entfalten. Ziel der Diplomaufgabe war die Erarbeitung eines Projektvorschlages, welcher aus den vorgefundenen Bedingungen einen neuen spezifischen und öffentlichen Ort von hoher Ausstrahlung und Identität zu generieren vermag.



Heft 29/30, 24. Juli 2001

Heinz Langer

Reto Rupf-Haller

Nicole Locher

Martin Lenzlinger

Energie, die von der Hauswand kommt

Ökologische Projektierungs- und Bauleitung für nachhaltiges Bauen

Norm SIA 380/1

IM GLEICHEN VERLAG ERSCHEINT

Ingénieurs et architectes suisses IAS

Rue de Bassenges 4

1024 Ecublens

Telefon 021 693 20 98, Fax 021 693 20 84

IAS 12

Marc Badoux

Vulnérabilité sismique du bâti suisse

Michel Dubas

Sur l'échange d'énergie
dans les roues hydrauliques



Erfolgreich inserieren in

tec21



Geniale Systeme SCHÜCO für anspruchsvolle Lichtdach-Konstruktionen.

In ganz Europa wurden hunderte, individuelle Überdachungen und Kuppeln mit den Lichtdach-Systemen SCHÜCO realisiert. In enger Zusammenarbeit mit Planern und Fassadenbauern entstehen technisch und ästhetisch einzigartige Konstruktionen.

Das Prinzip der Profilfassaden wurde auf die Dach- und Kuppel-Konstruktionen übertragen. Die Systeme SCHÜCO sind optisch und technisch aufeinander abgestimmt und erweitern das Spektrum der Konstruktions-Varianten.



Weitere Informationen enthalten unsere ausführlichen Dokumentationen. Rufen Sie uns an, wir beraten Sie gerne.

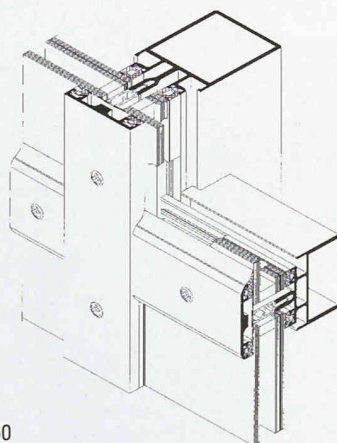
SCHÜCO-Lizenznehmer und Lagerhalter für die Schweiz und das Fürstentum Liechtenstein:

Jansen AG, 9463 Oberriet
Stahlröhrenwerk, Kunststoffwerk
Telefon 071-763 91 11
Telefax 071-761 22 70



Reg. Nr. 10451

JANSEN



SK 60

