

Objektyp: **Advertising**

Zeitschrift: **Tec21**

Band (Jahr): **127 (2001)**

Heft 24: **Faserverbundmaterialien**

PDF erstellt am: **26.09.2024**

Nutzungsbedingungen

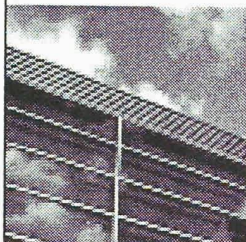
Die ETH-Bibliothek ist Anbieterin der digitalisierten Zeitschriften. Sie besitzt keine Urheberrechte an den Inhalten der Zeitschriften. Die Rechte liegen in der Regel bei den Herausgebern. Die auf der Plattform e-periodica veröffentlichten Dokumente stehen für nicht-kommerzielle Zwecke in Lehre und Forschung sowie für die private Nutzung frei zur Verfügung. Einzelne Dateien oder Ausdrucke aus diesem Angebot können zusammen mit diesen Nutzungsbedingungen und den korrekten Herkunftsbezeichnungen weitergegeben werden. Das Veröffentlichen von Bildern in Print- und Online-Publikationen ist nur mit vorheriger Genehmigung der Rechteinhaber erlaubt. Die systematische Speicherung von Teilen des elektronischen Angebots auf anderen Servern bedarf ebenfalls des schriftlichen Einverständnisses der Rechteinhaber.

Haftungsausschluss

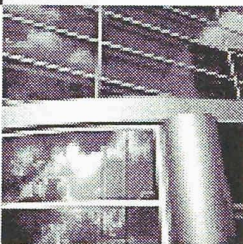
Alle Angaben erfolgen ohne Gewähr für Vollständigkeit oder Richtigkeit. Es wird keine Haftung übernommen für Schäden durch die Verwendung von Informationen aus diesem Online-Angebot oder durch das Fehlen von Informationen. Dies gilt auch für Inhalte Dritter, die über dieses Angebot zugänglich sind.

Wir brauchen
Verstärkung!

HochbauzeichnerIn ArchitektIn/TechnikerIn



BEYELER
BURGENER
PARTNER
ARCHITEKTEN
AG



HochbauzeichnerIn:
für CAD (Messerli und
ArchiCAD); auch Hilfs-
bauleitung.

ArchitektIn/TechnikerIn:
für Projekt- und
Bauleitungsaufgaben.

Sind Sie interessiert?
Lernen Sie uns
persönlich kennen –
oder senden Sie uns
Ihre Unterlagen.

CH-4144 ARLESHEIM
IM LANGACKER 11
TEL. 061/706 90 60
FAX 061/706 90 20
BBP@BLUEWIN.CH

Wir sind ein mittelgrosses unabhängiges Ingenieurbüro im Raume Zürich. In unserer Filiale in Hombrechtikon sind wir vor allem im kommunalen Tiefbau sowie im Hochbau tätig.

Zur Ergänzung unseres Filiale-Teams suchen wir einen motivierten jüngeren

dipl. Bauingenieur HTL/ETH

Wir bieten Ihnen eine vielseitige, selbständige und ausbaufähige Tätigkeit in der Projektierung und Bauleitung von Tief- und Hochbauten in der Region Zürcher Oberland. Bei Eignung besteht die Möglichkeit, mittelfristig in der Filialeitung mitzuwirken.

Verfügen Sie über einige Jahre Berufspraxis und sind Sie an einer vielseitigen Tätigkeit mit Kontakt zu Bauherren und Fachstellen interessiert, so erwarten wir gerne Ihre schriftliche Bewerbung.



ACS Partner AG
dipl. Bauingenieure ETH SIA USIC
Gubelstrasse 28,
8050 Zürich, Tel. 01/312 70 00

ETH

Eidgenössische Technische Hochschule Zürich
Swiss Federal Institute of Technology Zurich

Die Abteilung Dienste der ETH Zürich sucht für den **Bereich Schreinerei/Modellbau** auf dem Hönggerberg per 1. September 2001 oder nach Vereinbarung den

Leiter der Modellbauwerkstatt

Arbeitspensum 80 – 100%

Aufgabenbereich:

Sie sind verantwortlich für unsere Modellbauwerkstatt. Dazu gehören die Betreuung der Studierenden im Fachbereich Architektur, die Instruktion zur Bearbeitung verschiedener Materialien und die Handhabung von Maschinen, Beschaffung und Verkauf von Materialien.

Anforderungen:

Sie haben eine Berufslehre als Architektur-Modellbauer oder Modellschreiner erfolgreich abgeschlossen und verfügen über Berufserfahrung.

Sie sind an kundenfreundliches Auftreten und zuverlässiges Arbeiten gewohnt.

Leistungsangebot:

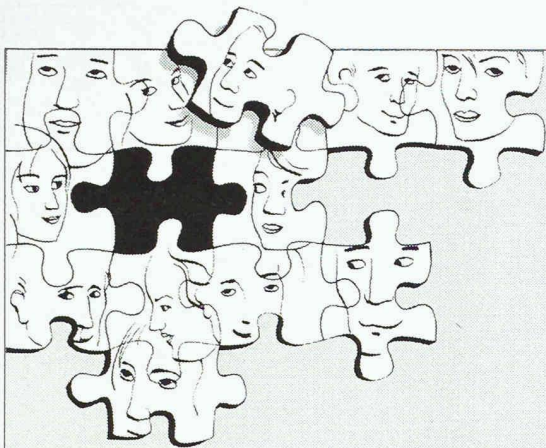
Wir bieten einer selbständigen Fachperson die Möglichkeit, an einem modern eingerichteten Arbeitsplatz ihr didaktisches und gestalterisches Flair ein- und umzusetzen. Eine kommunikative und offene Arbeitsweise ist in der Zusammenarbeit mit der Lehre an der Architekturabteilung unerlässlich.

Ihre Bewerbung:

Bitte senden Sie Ihre schriftlichen Bewerbungsunterlagen an ETH Zürich, Personalabteilung, Herr H.-J. Tschachtli, **Kennwort Modellbau**, ETH-Zentrum, 8092 Zürich.

Für vorgängige Auskünfte steht Ihnen Hr. B. Zehnder unter Telefon 01/633 24 03 gerne zur Verfügung.

**Wir freuen uns auf Ihre
Bewerbung!**



Nordwestschweiz

Siedlungswasserbau,
Geomatik

Karrierensprung

Bei unserem Auftraggeber handelt es sich um ein seit vielen Jahren im Markt etabliertes Ingenieur- und Planer-Unternehmen, das als selbstständige Gesellschaft zu einer grossen Schweizer Ingenieurgruppe gehört.

Für die kompetente Leitung der Abteilung Siedlungswasserbau und Geomatik suchen wir einen 30- bis 45-jährigen

Kultur- oder Bau-Ingenieur

Mitglied der Geschäftsleitung

mit folgendem Profil:

- Stark in Projekt-Leitung und IT
- Erfolgreiche Führungs- und Akquisitionserfahrung
- Verhandlungsgewohnt in D, E- und F-Kenntnisse

Einer Ingenieur-Persönlichkeit, die sich bereit fühlt für einen Karrierenschritt und die eine neue Herausforderung sucht, bietet sich hier die Gelegenheit, in einem erfolgreichen und zukunftsorientierten Unternehmen anspruchsvolle Aufgaben zu übernehmen.

Ihre Bewerbung wird unter dem Stichwort BMA mit der gewünschten Diskretion behandelt.

Für telefonische Vorabklärungen stehen Ihnen Robert Mennel oder Brigitta Doswald zur Verfügung.

elite consulting
Kaderrekrutierung

Elite Consulting AG – Professionelle Suche und Beurteilung von Top-Führungskräften
Weinbergstrasse 161, Postfach 3, 8042 Zürich, Telefon 01 368 43 46, Fax 01 363 20 88
Weitere Infos unter www.elite-consulting.ch

Suchen Sie eine neue Herausforderung oder möchten Sie Ihren beruflichen Erfahrungsschatz umfassend einsetzen und erweitern? Dann können wir Ihnen die entsprechende Stelle anbieten.

Als mittelgrosses Ingenieurbüro im Zürcher Oberland bearbeiten wir für unsere Kunden vielfältige und anspruchsvolle Projekte in den Bereichen Planung, allg. Tiefbau, Brückenbau und konstruktiver Hochbau.

Zur Verstärkung unseres Mitarbeiterteams suchen wir eine(n)

Bauingenieur/in ETH oder HTL/FH

mit ausgewiesener Erfahrung im **konstruktiven Hochbau** und fundierten Kenntnissen im **allgemeinen Tiefbau**

sowie eine(n) jüngere(n)

Bauingenieur/in ETH oder HTL/FH

für die Bereiche **Siedlungsentwässerung, Strassen- und allgemeiner Tiefbau** sowie **Gemeindeingenieurwesen**.

Wir bieten Ihnen eine entwicklungsfähige Dauerstelle (auch Teilzeit möglich). Bei einem angenehmen Arbeitsklima bearbeiten Sie Ihre Aufgaben mit grosser Selbständigkeit innerhalb eines gut motivierten Mitarbeiterteams.

Fühlen Sie sich angesprochen? Dann richten Sie Ihre Bewerbung mit den üblichen Unterlagen an:

M. Wiesendanger AG
Ingenieurbüro für Hoch- und Tiefbau, Planung,
Gemeindeingenieurwesen
Bahnhofstrasse 16, 8620 Wetzikon



Unsere Unternehmenskultur beruht auf einer wirkungs- und prozessorientierten, Arbeitsweise, welche auf die Bedürfnisse unserer Kundschaft ausgerichtet ist.

Wir sind für die Projektentwicklung und das Projektmanagement der ca. 4000 städtischen Liegenschaften verantwortlich.

Zur Verstärkung unseres Teams «Schulen/Sport/Bäder» suchen wir

eine Architektin FH/ETH / einen Architekten FH/ETH als Projektleiterin / Projektleiter

Das vielseitige Tätigkeitsgebiet umfasst Aufgaben im Bereich Projektleitung-Bauherr, Planung und Bauleitung eigener Bauten sowie Beratung. Wir bieten einen Arbeitsbereich mit hoher Eigenverantwortung, Einsatz in Projektteams, Spielräume für Ihre fachliche und persönliche Weiterentwicklung.

Sie sind eine initiative, teamfähige und kommunikative Persönlichkeit mit rascher Auffassungsgabe und haben einige Jahre Praxis in Bauausführung und Projektmanagement komplexer Bauten.

Sind Sie Interessiert? Ihre vollständigen Bewerbungsunterlagen und allfällige Fragen richten Sie bitte bis spätestens 25. Juni 2001 an Frau Nelly Egli, Personalmanagement, Amt für Hochbauten der Stadt Zürich, Postfach, 8021 Zürich, Tel. 01/216 42 45.

Wir freuen uns auf Ihre Bewerbung.

Wir suchen einen kompetenten und erfahrenen

PROJEKTLLEITER

Architekt HTL/ETH

für unsere interessanten Projekte im Raume Zürich.
Ca. 45-55 Jahre alt. Beginn nach Übereinkunft.
Wir freuen uns über Ihre Kurzofferte an:

Kyncl Gasche Partner Architekten GmbH
Clausiusstrasse 67, 8006 Zürich

Möchten Sie in einem Sommer- und Wintersportort arbeiten?

Wir suchen für unser Ingenieurbüro in Arosa raschmöglichst oder nach Vereinbarung

Bauzeichner (in)

Mit CAD-Kenntnissen (Allplan) für die Mitarbeit in Projekten des Hoch- und Tiefbaues.

Wir freuen uns auf Ihre schriftliche Bewerbung und erteilen gerne weitere Auskünfte.

Ribi + Mazzetta, Dipl. Bauingenieure und Planer AG

Zur Holzmeise, 7050 Arosa
Tel. 081 377 14 54, Fax 081 377 42 90
E-Mail: ribi_mazzetta@bluewin.ch

Projektmanagement, Bauadministration und Kostenplanung bilden unsere Kerntätigkeiten.

Wir suchen eine/n

Architekt/in oder Ingenieur/in

welche(r) sich in unserem kleinen Team von Spezialisten in das interessante **Gebiet der Bauökonomie** einarbeiten möchte.

Ihre Hauptaufgaben:

- Kostenplanung / -überwachung
- Rechnungswesen / Controlling
- Zustandsanalyse / Szenariomentwicklung

Wir bieten

- Einführung in moderne Methoden
- Zukunftsorientierte EDV-Mittel
- Datenbasisunterstützte Arbeitsweise
- Vielseitige Projekte
- Moderne Arbeitsplätze in der Nähe des Bahnhofs Rütli ZH

Wir freuen uns auf Ihre Bewerbung. Für Fragen steht Ihnen Herr Martin Wright gerne zur Verfügung. Tel 055 250 33 80.

PBK
AG

Joweid Zentrum 1, 8630 Rütli
www.pbk-ag.ch



BERATENDE
INGENIEURE

Beratung und Planungsarbeiten

ILF bearbeitet als Gesamtplaner in den Bereichen Spezialtiefbau, Geotechnik, Tiefbau, Leitungsbau und Tunnelbau interdisziplinäre Projekte und ist in der Lage, Sie rasch und kompetent zu beraten sowie Projektierungen, Devisierungen und Bauleitungen auszuführen. Wir sichern Ihnen Kompetenz, Qualität und Termintreue zu.

Anfragen bitte an:

ILF Beratende Ingenieure AG, Badenerstrasse 816, 8048 Zürich
Tel 01 435 37 50, Fax 01 435 37 51, E-Mail: info@zuerich.ilf.com

Z:W

Zürcher
Hochschule
Winterthur

Hochschule
für Architektur,
Technik, Wirtschaft
und Sprache

Mitglied
der Zürcher
Fachhochschule

Die **Zürcher Hochschule Winterthur (ZHW)** ist die grösste Mehrsparten-Fachhochschule der Schweiz. Für das Departement Architektur, Gestaltung und Bauingenieurwesen suchen wir per sofort oder nach Vereinbarung eine/n

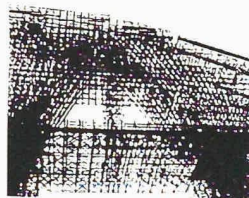
Webpublishing Assistentin/Assistenten (ca. 60 %)

Sie wirken mit an einem innovativen Webauftritt im Rahmen des KTI-Forschungsprojekts «Beton mit Kopf» in Zusammenarbeit mit unseren Industriepartnern. Für diese anspruchsvolle Stelle bringen Sie Erfahrung im Bereich Webpublishing mit, haben Organisationstalent und Flair für Webdesign, Interesse an Architektur, Design und technischen Inhalten, Freude an selbständiger Arbeit und sind neugierig auf den Kontakt mit unterschiedlichen Fachleuten. Die Stelle ist befristet bis ca. Ende November 2001.

Wir bieten Ihnen eine selbständige, abwechslungsreiche und interessante Projektarbeit in einem unkomplizierten und kreativen Arbeitsumfeld.

Wenn Sie sich angesprochen fühlen, senden Sie bitte Ihre schriftliche Bewerbung an: Zürcher Hochschule Winterthur, Frau Iris Stanger, Personal, Postfach 805, 8401 Winterthur.

Für Auskünfte steht Ihnen Herr Yassir Osman, Dipl. Arch. ETH/SIA, Telefon 052 267 76 13 oder 076 326 06 61, E-Mail osm@zhwin.ch, gerne zur Verfügung. Weitere Informationen zur ZHW finden Sie unter www.zhwin.ch.



A S C H W A N D E N & P A R T N E R

Ingenieure & Planer ETH/SIA • AG

Wir sind ein kleineres Bauingenieurbüro und arbeiten seit 1987 im Zentrum von Rütli/ZH, welches mit der S-Bahn bestens erschlossen ist. Wir beschäftigen uns hauptsächlich mit anspruchsvollen Aufgaben im konstruktiven Ingenieurbau (Hoch- + Industriebau, Brückenbau, Geotechnik).

Zur Verstärkung unseres Teams suchen wir einen jungen, engagierten und interessierten

BAUINGENIEUR ETH/HTL

Wir bieten Ihnen interessante Arbeit, grosse Selbstständigkeit, ein angenehmes, kollegiales Arbeitsklima und fortschrittliche Anstellungsbedingungen.

Fühlen Sie sich angesprochen, rufen Sie uns einfach für weitere Informationen an.

Tel. 055 - 251 53 20 M. Aschwanden