

Zeitschrift: Tec21
Herausgeber: Schweizerischer Ingenieur- und Architektenverein
Band: 127 (2001)
Heft: 23: Mobilität

Werbung

Nutzungsbedingungen

Die ETH-Bibliothek ist die Anbieterin der digitalisierten Zeitschriften auf E-Periodica. Sie besitzt keine Urheberrechte an den Zeitschriften und ist nicht verantwortlich für deren Inhalte. Die Rechte liegen in der Regel bei den Herausgebern beziehungsweise den externen Rechteinhabern. Das Veröffentlichen von Bildern in Print- und Online-Publikationen sowie auf Social Media-Kanälen oder Webseiten ist nur mit vorheriger Genehmigung der Rechteinhaber erlaubt. [Mehr erfahren](#)

Conditions d'utilisation

L'ETH Library est le fournisseur des revues numérisées. Elle ne détient aucun droit d'auteur sur les revues et n'est pas responsable de leur contenu. En règle générale, les droits sont détenus par les éditeurs ou les détenteurs de droits externes. La reproduction d'images dans des publications imprimées ou en ligne ainsi que sur des canaux de médias sociaux ou des sites web n'est autorisée qu'avec l'accord préalable des détenteurs des droits. [En savoir plus](#)

Terms of use

The ETH Library is the provider of the digitised journals. It does not own any copyrights to the journals and is not responsible for their content. The rights usually lie with the publishers or the external rights holders. Publishing images in print and online publications, as well as on social media channels or websites, is only permitted with the prior consent of the rights holders. [Find out more](#)

Download PDF: 17.04.2026

ETH-Bibliothek Zürich, E-Periodica, <https://www.e-periodica.ch>

Studiengang BauProzessManagement

F | H | AARGAU

Ausschreibung

Beginn:

halbjährlich, **22. Okt. 01** / 5. März 02

Anmeldefrist:

30. September 01 / 14. Februar 02

Info:

www.bauprozessmanagement.ch

e-mail: info.bpm@fh-aargau.ch

Fachhochschule Aargau • Klosterzelgstrasse
5210 Windisch – Tel 056 462 44 11



WYSS

Betonschächte

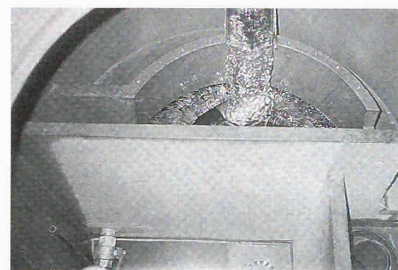
Beton-Brunnenstube

NW 90/110 cm bis 100 l/min

NW 150 cm bis 500 l/min
mit Chromstahlkipprinnen und
PP-Strümpfel mit Dichtringen

Bis 5 Quellzuläufe möglich
Option: Ausbau zum Teilerschacht

Sehr glatte Betonoberfläche



BrSt. NW 150 cm

O. Wyss AG, 3537 Eggiwil

Tel. 034/491 21 11, Fax 034/491 21 10

www.wyssbau.ch, wyss@wyssbau.ch

**ORL
ETH Z**

Institut für Orts-, Regional- und
Landesplanung, ETH Zürich

GIS

KURSE ZU UND PLANUNG:

Einstiegskurs: 28. – 30. Aug. 2001:

„Einsatz von Desktop-GIS aus planerischer Sicht“

Aufbaukurs: 4./5. und 18./19. Sept. 2001:

„GIS-Einsatz in der raumbezogenen Entscheidungsfindung“

Zielsetzung:

Geografische Informationssysteme (GIS) werden mit wachsender Datenfülle vermehrt für raumbezogene Bewertung und Entscheidungsfindung genutzt, dazu sind praktische Erfahrungen und theoretisches Basiswissen zu sammeln.

Einstiegskurs:

Vermittelt einen Überblick über die vielfältigen Analysemöglichkeiten eines GIS in Desktop-Version (ArcView).

Aufbaukurs:

Mit ESRI-Produkten und -Erweiterungen praxisnahe Erfahrungen für die Entscheidungsvorbereitung sammeln.

Kursdurchführung: ORL-Institut, ETH Zürich, Fachbereich Landschafts- und Umweltplanung, **Prof. Dr. Willy A. Schmid**

Referenten: **Erich Büchli**, Raumplaner ETH/NDS; **Matthias Gfeller**, Dr. sc. techn.; **Peter Küpfer**, Dipl. Bauing. ETH

Informationen: ebuechli@access.ch / mgfeller@bluewin.ch;

www.orl.arch.ethz.ch/fbkgis/

Vorwärtskommen

Langfristige Wachstumsziele werden nicht ohne Werbung erreicht. Inserate in «tec21» bilden die Vorhut für die Marktpräsenz von morgen.

STELLENANGEBOTE

Für die Bearbeitung vielseitiger anspruchsvoller und aussergewöhnlicher Aufgaben suchen wir nach einem Wettbewerbserfolg ab sofort für 4 Monate, evtl. auch länger, jüngere(n)

Architekt(in)

mit hohen Ansprüchen an Gestaltung, technische Lösungen und Bauabwicklung, Interesse an Ökologie, Energiefragen, Holzbau und Denkmalpflege in ein junges, zahlreich ausgezeichnetes Büro am Bodensee/Untersee (1 h Zug von Winterthur/St.Gallen).

Da derzeit zwei Mitarbeiter aus dem Ausland kommen, können wir nur in der Schweiz niedergelassene Bewerber berücksichtigen.

Peter Dransfeld Dipl. Arch. ETH SIA

Poststrasse 9a, Postfach, CH-8272 Ermatingen TG
T 071 664 26 34 – www.dransfeld.ch

Müntener & Thomas

Bei Personalfragen persönlicher

ALS MANN DER ERSTEN STUNDE

gestalten Sie persönlich den Auf- und Ausbau einer neuen Firma mit, die Konzepte und Gesamtlösungen im Tiefbau anbietet. Unser Auftraggeber ist eine starke **Unternehmensgruppe im Raum Chur**, die ein neues Projekt mit besten Erfolgsaussichten realisieren will. Deshalb suchen wir heute eine Baupersönlichkeit als

GESCHÄFTSFÜHRER

(Tiefbau-Profi, Ingenieur o.ä. mit GL-Potenzial)

DIE HAUPTAUFGABEN

In der Aufbauphase wird ein Schwerpunkt im Bereich der Kommunikation liegen, und Sie werden sich um viele Details persönlich kümmern. Die Leitung der Projekte in Zusammenarbeit mit Fachspezialisten von der Offertstellung bis zur Abrechnung sowie der kompetente Verkehr mit den Auftraggebern liegt in Ihrer Verantwortung. Mit dem Ausbau werden Führungs- und weitere Organisationsaufgaben hinzu kommen.

DAS ANFORDERUNGSPROFIL

Sie verfügen über fundierte und vielseitige Praxis im Tiefbau, d.h., Sie bringen nebst einer guten Ausbildung auch die entsprechenden Leistungsausweise mit. Als starker Organisator/Koordinator behalten Sie den Überblick. Akquisition und Verkauf machen Sie gerne. In Ihren Adern fliesst ganz einfach Unternehmerblut.

DAS ANGEBOT

Eine Kaderposition mit grossen Freiheiten, wo Sie persönlich mitgestalten und Ihre Initiative umsetzen können. Im Rücken haben Sie einen starken Partner aus der Branche, und Sie rapportieren direkt dem VR.

IHRE KONTAKTPERSON

Herr Hans-Jörg Müntener freut sich auf Ihre aussagekräftige Bewerbung mit Passfoto. Für erste Auskünfte steht er Ihnen auch am Telefon gerne zur Verfügung. Für **Diskretion und Kompetenz** bürgt unser Name.

Müntener & Thomas Personal- und Unternehmensberatung AG
9471 Buchs, Churer Strasse 35, e-mail: info.buchs@job-online.ch

081 750 52 32

Wir sind ein Ingenieur- und Architekturbüro mit 40 Mitarbeiter/innen in der Ostschweiz mit verschiedenen Zweigbüros. Unsere Dienstleistungen umfassen den allgemeinen und konstruktiven Tiefbau, den Spezialtiefbau, den konstruktiven Hochbau sowie Geomatik- und Architekturdienstleistungen.

Für den **Fachbereich Tiefbau** suchen wir einen qualifizierten

Bauingenieur HTL / FH oder ETH

Als Projektleiter bearbeiten Sie Objekte des allgemeinen und konstruktiven Tiefbaus im Raum Ostschweiz umfassend vom Entwurf bis zur Abrechnung. Unsere Auftraggeber sind meist industrielle Betriebe oder die öffentliche Hand.

Wir suchen eine innovative und aufgeschlossene Persönlichkeit mit mehreren Jahren Erfahrung auf dem Gebiet des allgemeinen Tiefbaus. Belastbarkeit, Teamfähigkeit und Zuverlässigkeit gehören zu Ihren Stärken.

An Ihrem zukünftigen Arbeitsplatz bieten wir Ihnen eine moderne Arbeitsumgebung, grosse Eigenverantwortung sowie ein erfolgsorientiertes Gehalt. Bei Eignung bietet sich die Möglichkeit, als stellvertretender Leiter der Abteilung Infrastrukturbauten in das Unternehmen einzutreten.

Fühlen Sie sich angesprochen? Wir freuen uns auf Ihre schriftliche Bewerbung. Für Auskünfte steht Ihnen Herr Erich Bischof gerne zur Verfügung.



SCHÄLLIBAUM AG

Ingenieur- u. Planungsbüro
Kasernenstrasse 40
9100 Herisau

Tel. 071 354 80 40

SCHÄLLIBAUM AG

Ingenieure u. Architekten
Ebnaterstrasse 143
9630 Wattwil

Tel. 071 987 60 90

Der Geschäftsbereich Anlagen-Management der SBB AG tritt innerhalb der Unternehmung als Bauherr auf. Wir wollen mit unserem Team einen klaren Mehrwert für unsere Kunden generieren. Wir haben den Auftrag, das Netz zu optimieren und die geforderte Qualität unter Berücksichtigung des Betriebes zu gewährleisten. Unsere Projekte realisieren wir nach den Regeln eines modernen Bahnmanagements. Für diesen zukunftsweisenden Bereich suchen wir eine/n initiative/n und engagierte/n

Projektleiter/in Fahrstrom

Ihr Job: In einer multifunktionalen, sehr abwechslungsreichen Tätigkeit arbeiten Sie an der Weichenstellung der SBB AG massgebend mit. Als Mitarbeiter/in der Sparte Bahntechnik sind Sie für die Projektierung und Realisierung von komplexen Neu- und Umbauten von Fahrleitungsanlagen verantwortlich. Zudem bearbeiten Sie als Fachspezialist/in in Projektteams anspruchsvolle Aufgaben.

Ihr Profil: Sie verfügen über ein abgeschlossenes Studium als Elektroingenieur/in ETH/HTL sowie fundierte Kenntnisse und Erfahrung im Bereich Energietechnik oder Freileitungsbau. Mit Ihren Fähigkeiten und Kenntnissen im Projektmanagement sind Sie in der Lage, sowohl im Team wie auch in Alleinverantwortung Vor- und Bauprojekte sowie Projekte in der Ausführungsphase zu bearbeiten und zu begleiten. Zu Ihren persönlichen Qualitäten gehören vernetztes Denken, Belastbarkeit, Organisationstalent, Verhandlungsgeschick, Kommunikationsfähigkeit und Teamfähigkeit.

Wir bieten Ihnen eine interessante, herausfordernde Aufgabe mit grosser Selbstständigkeit, Jahresarbeitszeitmodell basierend auf einer 39-Stunden-Woche, zeitgemässes Lohnsystem, gute Sozialleistungen sowie einen attraktiven Arbeitsplatz im Zentrum von Zürich.

Interessiert Sie diese Herausforderung? Für weitere Fragen und Auskünfte steht Ihnen Herr Rolf Müller, Telefon 051 222 23 71 zur Verfügung. Ihre vollständigen Bewerbungsunterlagen richten Sie bitte an: SBB AG, Infrastruktur Personal, Frau Corina Weissenberg, Postfach, 8021 Zürich.

Unsere Stellen und Angebote im Internet: www.sbb.ch



SBB CFF FFS



HENAUER + GUGLER AG

Ingenieurunternehmen für Hoch- und Tiefbau

Wir sind ein leistungsstarkes, erfolgreiches und unabhängiges Ingenieurunternehmen mit Hauptsitz in Zürich und Geschäftsstellen in verschiedenen Landesregionen.

Für den Weiterausbau des Segmentes Brückenbau suchen wir einen

Leiter Brückenbau dipl. Bauingenieur ETH

mit mindestens 8 Jahren Praxis. Es handelt sich um eine zukunftsgerichtete Stelle mit konkreten Entwicklungsmöglichkeiten. Der Arbeitsort befindet sich ab 1. Oktober 2001 an der Kurvenstrasse 35, 8006 Zürich, ca. 10 Gehminuten vom Hauptbahnhof entfernt.

Herr Daniel Gugler freut sich auf die Kontaktnahme von unternehmerischen Ingenieurpersönlichkeiten mit Potential.

HENAUER + GUGLER AG, Thujastr. 6, 8038 Zürich
Tel. 01 488 12 88 <http://www.henauer-gugler.ch>



TBF + Partner AG
Planer und Ingenieure

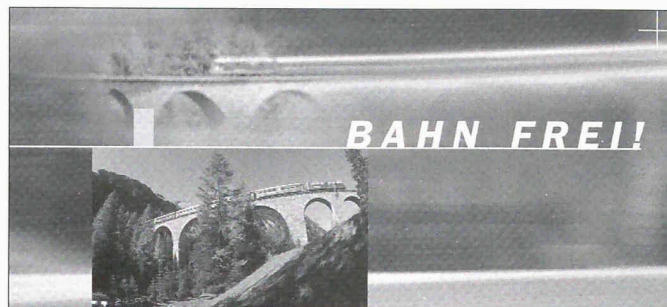
Turnerstrasse 25
CH-8006 Zürich
T +41 1 363 26 36
F +41 1 361 14 96
E-Mail tbf@tbf.ch
www.tbf.ch

Wir sind ein etabliertes, international tätiges Ingenieurunternehmen, das grosse und komplexe Infrastrukturprojekte plant und realisiert. Für unseren Bereich Strassen-, Bahn- und Industriebau suchen wir eine/n

Tiefbauzeichner/in – Konstrukteur/in

der/die bereit ist, in der Projektierung mitzudenken und Verantwortung zu übernehmen. Die Aufgabe besteht darin, die Anlagen zu konstruieren und die Planbearbeitung zu betreuen, selbstverständlich mit Unterstützung modernster CAD-Arbeitsmittel.

Wenn Sie diese Herausforderung interessiert, Sie über die entsprechende Erfahrung verfügen und das Zeichnungssystem AUTOCAD beherrschen, erwarten wir gerne Ihre Bewerbung. Nähere Auskünfte erteilen gerne die Herren Luciano Pelloni oder Heinz Marti.



Wer alte Geleise verlassen und Neues kennen lernen möchte, muss im richtigen Moment die

Weichen stellen.

Vielleicht ist der richtige Moment für Sie jetzt da, denn wir suchen

für das technische Büro des Bahndienstes in Chur eine(n) jüngere(n)

Dipl. Vermessungsingenieur/in HTL / FH

Das vielseitige und interessante Aufgabengebiet umfasst die Betreuung und Bearbeitung unserer fahrbahnspezifischen und gleisgeometrischen Vermessungsbereiche sowie Bauvermessungen und Plannachführungen.

Zu einer speziellen Herausforderung zählt das selbständige und rechtzeitige bearbeiten von gleisgeometrischen Berechnungen. Weitere Aufgaben sind das Ausarbeiten von Voranschlägen, Submissionen, Vergabeanträgen und Vertragsabrechnungen

Neben einer soliden Grundausbildung verfügen Sie über ein paar Jahre Berufserfahrung mit entsprechenden Kenntnissen in der Informatikanwendung.

Erfahrung in gleisgeometrischen und fahrdynamischen Berechnungen machen sie zum idealen Bewerber. Sind Sie ausserdem teamfähig, belastbar und haben ein sicheres Auftreten und Organisationsgeschick, dann entsprechen sie unserem Wunschkandidaten.

Wir bieten Ihnen eine interessante Dauerstelle mit fortschrittlichen Sozialleistungen. Eintritt nach Vereinbarung.

Sollten Sie noch Fragen haben ist Herr L. Hirschi, Telefon 081 288 64 72, gerne bereit, Sie weiter zu informieren.

Ihre schriftliche Bewerbung senden Sie bitte an:

Rhätische Bahn
Bauabteilung, Frau B. Torri
Bahnhofstrasse 25
7002 Chur

*Stellen Sie sich vor und wer weiss,
vielleicht stellen Sie mit uns schon bald die Weichen für die
Erlebnishahn der Zukunft.*



Rhätische Bahn[®]

Ferrovie retica
Viafier retica



**NEMETSCHKEK
FIDES & PARTNER AG**
Informationstechnologie Consulting
für Planen Bauen Nutzen

In unserer Supportabteilung wird eine Stelle frei.
Deshalb suchen wir per sofort

Supporterin oder Supporter

Eine jüngere, engagierte Bauzeichnerin oder Ingenieurin (Bauzeichner oder Ingenieur ebenso willkommen) findet bei uns eine anspruchsvolle und befriedigende Herausforderung. Zu den Hauptaufgaben zählt die telefonische Unterstützung unserer Kunden und deren Schulung in deutsch und französisch.

Wir erwarten gute Kenntnisse eines CAD-Produktes (mit Vorteil von Allplot), Fachkenntnisse im Bauwesen, Flair für die Informatik, Teamfähigkeit, hohe Belastbarkeit, Zuverlässigkeit und Kommunikationsfähigkeit.

Haben wir Ihr Interesse geweckt?

Unser Herr F. Stutz beantwortet gerne allenfalls noch offene Fragen und steht Ihnen auch für ein unverbindliches Gespräch zur Verfügung.

Rufen Sie einfach an.

Nemetschek FIDES & Partner AG

Hertistrasse 2c

8304 Wallisellen

Tel 01-8397603 oder fstutz@nfp.ch

Unser Ingenieurbüro ist bekannt für seriöse praxisbezogene Projekte und innovative Ideen auf dem Gebiet des Untertagbaus. Dies haben wir unseren Mitarbeitern zu verdanken.

Wollen Sie dazugehören?

Zur Verstärkung unserer Zeichnerrequisiten suchen wir

Bauzeichner(in)

mit Interesse, sich sukzessive in das Gebiet des Untertagbaus einzuarbeiten.

Wir erwarten CAD-Erfahrung (Autocad), Flair für übersichtliche Darstellung, überlegtes, selbständiges Arbeiten, Einsatzbereitschaft und Teamfähigkeit.

Wir bieten Ihnen eine interessante Tätigkeit in einem Team engagierter, junger Zeichner.

Falls Sie an dieser Stelle in einem gut fundierten Ingenieurbüro interessiert sind, melden Sie sich bitte mit den üblichen Unterlagen schriftlich bei



Amberg Ingenieurbüro

Amberg Ingenieurbüro AG, z.Hd. E. Heusser
Trockenloostrasse 21, Postfach 27
CH-8105 Regensdorf-Watt

ETH

Eidgenössische Technische Hochschule Zürich
Swiss Federal Institute of Technology Zurich

An der **Professur für Tragkonstruktionen** des Departementes Architektur an der ETH Zürich ist auf den 1. August 2001 oder nach Vereinbarung ein Stelle für eine / einen

Unterrichtsassistentin / Unterrichtsassistenten

neu zu besetzen.

Aufgabenbereich: Sie unterstützen die Lehrtätigkeit im Fach «Tragkonstruktionen» (Baustatik, Holzbau, Stahlbau, Stahlbetonbau, Grundbau) und sind mitverantwortlich für die ingenieurtechnische Begleitung der Studierenden im Fach Entwurf.

Anforderungen: Wir erwarten von Ihnen einen Hochschulabschluss als Bauingenieurin / Bauingenieur oder Architektin / Architekt mit technischem Flair, Freude am Umgang mit Studierenden und ausgeprägtes Interesse an der Einsetzung der

Informatik im Unterricht. Gute Kenntnisse in Computersoftware (Microsoft, Adobe etc.) sind von Vorteil.

Leistungsangebot: Wir bieten Ihnen die Möglichkeit, sich durch den Besuch von Vorlesungen und Kursen weiterzubilden und an Forschungsprojekten mitzuarbeiten. Im Rahmen der Forschungsarbeiten besteht die Möglichkeit eine Dissertation zu schreiben. Falls Sie an dieser Stelle interessiert sind, erteilt Ihnen Herr Prof.

Dr. O. Künzle, Institut für Hochbautechnik, Tel. 01/633 28 03 oder Herr B. Strehler, Tel. 01/633 28 41 gerne weitere Auskunft.

Ihre Bewerbung: Bitte senden Sie Ihre schriftlichen Bewerbungsunterlagen unter dem Kennwort «UA/HBT» an die ETH Zürich, Herr H. W. Kreis, Personalchef, Turnerstrasse 1, 8092 Zürich.

Wir freuen uns auf Sie!

Weiter Stellen finden Sie unter www.pa.ethz.ch

WASSER IST UNSER ELEMENT

Hätten Sie Freude, in einem Ingenieurbüro zu arbeiten, das auf dem Gebiet des Siedlungswasserbaus spezialisiert ist?

Weitere Informationen finden Sie unter:
<http://www.rysering.ch>

Zur Bewältigung unserer Zukunftsaufgaben suchen wir einen:

Ingenieur ETH/HTL

Wir bieten

- verantwortungsvolle, selbstständige Tätigkeit auf dem Gebiet der Wasserversorgung,
- aufgestelltes Team,
- fortschrittliche Infrastruktur
- einen Arbeitsplatz in Thun

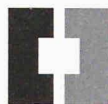
Sind Sie

- eine innovative, kommunikative Person, die
 - Erfahrung im Siedlungswasserbau, mitbringt,
 - Freude am Umsetzen eigener Ideen hat,
 - den Kontakt mit Bauherren, Unternehmer und Ämtern nicht scheut,
 - den Einsatz moderner Arbeits- und Kommunikationsmittel beherrscht?

Dann melden Sie sich bitte schriftlich bei:

RYSER  **INGENIEURE AG**

3600 Thun, Frutigenstr. 16, Tel. 033/223 16 23 (Herr Hiller)



Wir sind ein bedeutendes, dynamisches Unternehmen im Hoch-, Tief-, Strassen- und Spezialtiefbau und beschäftigen in Zürich ca. 400 Mitarbeiter/innen. Für das Technische Büro suchen wir eine/n aufgestellte/n

Technische/n Mitarbeiter/in

Der Aufgabenbereich umfasst:

- Zeichnen von Installationsplänen, Bauprogrammen, Konstruktionsplänen
- Mithilfe beim Erstellen von Techn. Berichten, Präqualifikationen, Protokollen
- Einholen von Subunternehmerofferten und deren Kostenvergleich
- Mithilfe bei Devisierungen von Hoch-/ Tiefbauprojekten
- Administrative Mithilfe bei Offertabgaben und Q-Management
- Erstellen und verwalten der Referenzlisten

Sie bringen mit:

- Abgeschlossene Lehre als Tief- resp. Eisenbetonzeichner/in
- Erfahrung mit CAD
- Gute EDV-Kenntnisse (Word, Excel, Project usw.)

Wir bieten Ihnen:

- Eine fachlich interessante Herausforderung
- Moderne Arbeitsmittel und flexible Arbeitszeiten
- Einen Arbeitsplatz nahe der öffentlichen Verkehrsmittel

Wir sind ein aufgestelltes Team und freuen uns auf eine/n teamfähige/n Mitarbeiter/in.

Fühlen Sie sich angesprochen? Wir freuen uns, Sie kennen zu lernen. Bitte senden Sie Ihre Bewerbungsunterlagen an:

Batigroup AG Zürich

Herrn Franz Müller
Binzmühlestr. 11
8050 Zürich
oder mit E-Mail: fmuller@batigroup.com

BATIGROUP

STELLENGESUCHE

Architekt HTL, Wirtschaftsingenieur NDS, 31 (D,E,S)
(in Ausbildung 2. Semester), sucht neue Berufsausrichtung im Bereich Projektleitung, Entwicklung, Management. Nicht zwingend im Bauhauptgewerbe, auch Auslandseinsätze möglich.
Interessenten melden sich bitte unter Chiffre tec21 122445 an Senger Media AG, Postfach, 8032 Zürich.

Young lovely partnerin

join me!!

- SIA Architekt
- Uni Lecturer
- Restaurateur
- Vigneron

On a 1832, 170 he Estate with 3 km river frontage in Australia.
Fax 0011 61 363 28 14 82, Tel. 01 481 48 22

DIVERSES

form **sia**

berufsbegleitende
weiterbildung
für ingenieure
und architekten

sich weiterbilden
weiterkommen!

t 01 283 15 58
f 01 388 65 55
form@sia.ch

Frey + Gnehm Olten AG ist ein Ingenieurunternehmen mit Sitz in Olten. Wir planen, projektieren und realisieren Bauwerke im Tief- und Hochbau. Wir suchen als Verstärkung unseres Teams für vielseitige und anspruchsvolle Aufgaben in der Werterhaltung von Infrastrukturbauten und -anlagen einen

• Dipl. Bauingenieur ETH oder FH

Sie haben Ihr Studium erfolgreich abgeschlossen und verfügen über Berufserfahrung in den Bereichen Tiefbau und Instandsetzungen.

Als Projektleiter können Sie Ihre Zielstrebigkeit, Ihr unternehmerisches und kundenorientiertes Denken und Ihre Kreativität bei der Projektierung und Realisierung von anspruchsvollen Bauaufgaben einsetzen.

Sie wollen Verantwortung übernehmen, selbständig arbeiten und verfügen über Durchsetzungsvermögen und Verhandlungsgeschick. Dann gestalten Sie die Zukunft unserer Firma als Projektleiter und Mitglied der Geschäftsleitung aktiv mit.

Interessiert?

Dann freuen wir uns auf Ihre schriftliche Bewerbung an die **Geschäftsleitung der Frey + Gnehm Olten AG**. Für weitergehende Auskünfte zu unserem Büro und zu Ihrer Aufgabe stehen Ihnen die Herren M. Frey oder E. Baumgartner gerne zur Verfügung.

Frey + Gnehm Olten AG
Leberngasse 1 / Postfach
CH-4601 Olten
Tel.: 062 206 24 24, Fax: 062 206 24 25
E-Mail: fugolten@bluewin.ch

Amt für Städtebau der Stadt Zürich



Ausstellung in der Fabrik am Wasser: 13. – 22. Juni 2001

Wettbewerb Tramwarteallen

Bahnhofquai, Bahnhof-, Parade- und Bürkliplatz

Vernissage und Preisverleihung:

Mittwoch, 13. Juni, 13.00 h Fabrik am Wasser, am Wasser 55a
(Tram 4 bis Sportplatz Hardturm
od. Bus 71 ab Escher-Wyss-Platz
bis Fabrik am Wasser, keine Park-
plätze)

Öffnungszeiten:

Mo - Fr 11.30 – 14.30 h und 17.30 – 20.30 h
Sa - So 11.30 – 17.30 h

Veranstaltung im Rahmen der Ausstellung:

Montag, 18. Juni, 19.00 h Franz Eberhard (Direktor Amt
für Städtebau der Stadt Zürich)
führt durch die Ausstellung

Hochbaudepartement, Tiefbau- und Entsorgungsdepartement
und Departement der Industriellen Betriebe der Stadt Zürich

S.I.A.-Haus AG, Zürich

Selnaustrasse 16, Postfach 666, 8039 Zürich
Telefon 01 201 76 86 Telefax 01 283 15 68

Einladung

zur 34. Generalversammlung der Aktionäre auf **Mittwoch, 27. Juni 2001** im Hotel Baur au Lac, Talstrasse 1, Zürich 1.

11.00 Beginn Aperó, Zutrittskontrolle

12.15 34. ordentliche Generalversammlung

Traktanden:

1. Jahresbericht und Jahresrechnung 2000, Bericht der Revisionsstelle

Der Verwaltungsrat beantragt, den Jahresbericht und die Jahresrechnung 2000 zu genehmigen.

2. Verwendung des Bilanzgewinnes

Der Verwaltungsrat beantragt, den Bilanzgewinn des Geschäftsjahres 2000 von CHF 1 450 315.40 wie folgt zu verwenden:

– 23 % Dividende auf das Inhaberaktienkapital	CHF 1 035 000.00
– 19 % Dividende auf das Namenaktienkapital	CHF 95 000.00
– Zuweisung an die allgemeine Reserve (OR 671, Abs.2/3)	CHF 88 000.00
– Vortrag auf neue Rechnung	CHF 232 315.40

3. Entlastung der verantwortlichen Organe

Der Verwaltungsrat beantragt, den verantwortlichen Organen für die Tätigkeit im Geschäftsjahr 2000 Entlastung zu erteilen.

4. Wahl der Revisionsstelle

Der Verwaltungsrat beantragt, die KPMG Fides Peat für ein weiteres Jahr als Revisionsstelle zu wählen.

5. Varia

Anschliessend an die Generalversammlung sind die Aktionäre eingeladen zu einer Rundfahrt mit Mittagessen auf dem Zürichsee. Rückkehr 15.30 Uhr, Bürkliplatz.

Der Jahresbericht 2000, die Jahresrechnung 2000 und der Bericht der Revisionsstelle liegen ab 6. Juni 2001 bei der SIA-Haus AG, Selnaustrasse 16, 8002 Zürich, zur Einsicht durch die Aktionäre auf und können dort auch bestellt werden. Zutritts- und Stimmkarten können daselbst, bis 25. Juni 2001, 17.00 Uhr, und an der Zutrittskontrolle am Tag der Versammlung bezogen werden. Stellvertretung ist nur durch einen anderen Aktionär mit schriftlicher Vollmacht zulässig.

Zürich, 5. Juni 2001

S.I.A.-Haus AG
Der Verwaltungsrat