

Zeitschrift: Tec21
Herausgeber: Schweizerischer Ingenieur- und Architektenverein
Band: 127 (2001)
Heft: 23: Mobilität

Werbung

Nutzungsbedingungen

Die ETH-Bibliothek ist die Anbieterin der digitalisierten Zeitschriften auf E-Periodica. Sie besitzt keine Urheberrechte an den Zeitschriften und ist nicht verantwortlich für deren Inhalte. Die Rechte liegen in der Regel bei den Herausgebern beziehungsweise den externen Rechteinhabern. Das Veröffentlichen von Bildern in Print- und Online-Publikationen sowie auf Social Media-Kanälen oder Webseiten ist nur mit vorheriger Genehmigung der Rechteinhaber erlaubt. [Mehr erfahren](#)

Conditions d'utilisation

L'ETH Library est le fournisseur des revues numérisées. Elle ne détient aucun droit d'auteur sur les revues et n'est pas responsable de leur contenu. En règle générale, les droits sont détenus par les éditeurs ou les détenteurs de droits externes. La reproduction d'images dans des publications imprimées ou en ligne ainsi que sur des canaux de médias sociaux ou des sites web n'est autorisée qu'avec l'accord préalable des détenteurs des droits. [En savoir plus](#)

Terms of use

The ETH Library is the provider of the digitised journals. It does not own any copyrights to the journals and is not responsible for their content. The rights usually lie with the publishers or the external rights holders. Publishing images in print and online publications, as well as on social media channels or websites, is only permitted with the prior consent of the rights holders. [Find out more](#)

Download PDF: 17.01.2026

ETH-Bibliothek Zürich, E-Periodica, <https://www.e-periodica.ch>

MAB

Metallfassaden

Fassadenunterkonstruktionen

Pulverbeschichtungen

Fensterzargen + -bänke

Metallprofile

Spenglereihalfabrikate

MAB Amsler AG, 4512 Bellach

Tel. 032 618 11 31

Fax 032 618 14 78

www.mab-amsler.ch

4. Internationales
Architektur Symposium Pontresina
12. - 14. September 2001

Architektur im Dialog

DIALOGUE*

* Die Themse als Schlüssel zur
Revitalisierung von London.

* Elendsgürtel der Städte: Dialektik von
Elend und Herrschaftlichkeit.

* Movement and Mobility. Neue Konzepte
für reale und virtuelle Räume.

* Die Referenten: Winy Maas von MVRDV
(Architekt/NL), Hani Rashid von Asymptote
(Architekt/USA), Sergio Benvenuto (Sozio-
loge/I), Bart Lootsma (Architekturkritiker/
NL), Helen Stevenson (Schriftstellerin/GB)
und andere. Die Moderation: Kristin Feireiss
(Leiterin des Niederländischen Architek-
tur Instituts in Rotterdam) und Maria
Ossowski (leitende Redakteurin beim
Südwestrundfunk SWR).

Verlangen Sie weitere Informationen: Telefon +41 (0)81 838 83 18
info@archisymph.com

www.archisymph.com

Verkehrsverein Pontresina/Schweiz

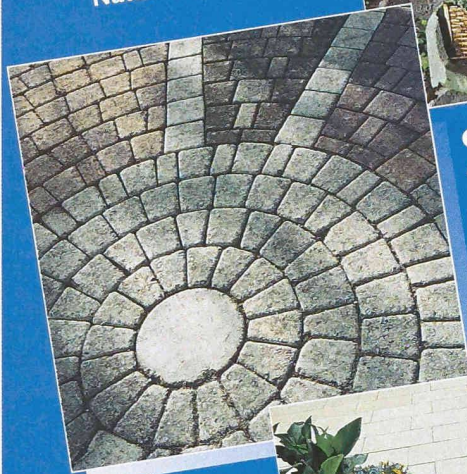
Unsere Partner: Forbo, GROHE Water Technology, Jansen, Luxmate Controls
SITAG International, Zumtobel Staff, Technical Equipment von SONY
Swissair als Official Carrier, Medienpartner: Hochparterre
Patronat: BSA Bund Schweizer Architekten

3 Top-Hits für die Umgebungsgestaltung

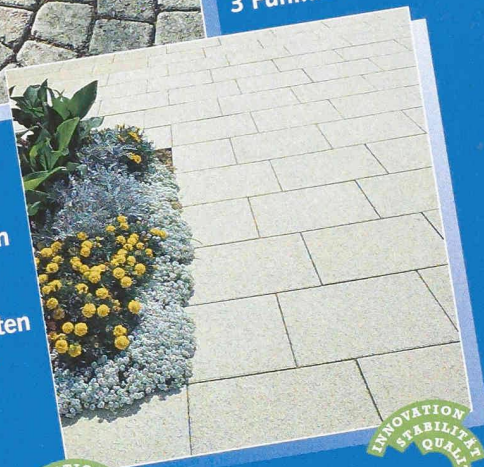
① ATI Green heisst der
neueste Hit aus unser-
em Böschungsstein-
Sortiment. Für sichere
Hänge und
Terrassierungen. In
Rekordzeit kehrt die
Natur zurück.



② ATI Flex, das einzig-
artige, vollkompatible
Pflasterungssystem
für attraktive Rech-
eck - und Kreisver-
legungen. 3 Serien -
3 Funktionen.



③ Ob feingewaschen,
gestrahlt, geschliffen
- für jedes Objekt
finden Sie bei uns
die passenden Platten
für Garten, Wege,
Terrassen u.s.w.



A. Tschümperlin AG
BAUSTOFFE

6340 Baar
Tel.: 041-769 59 59
Fax: 041-760 05 40
Mail: info@tschuemperlin-ag.ch
www.tschuemperlin-ag.ch

BWL Lüsslingen AG
BAUSTOFFE

4574 Lüsslingen
Tel.: 032-622 22 51
Fax: 032-622 71 69
Mail: info@bwl-luesslingen.ch
www.bwl-luesslingen.ch

Gratis-Info

Coupon einsenden an A. Tschümperlin AG
Postfach, 6341 Baar (oder kopieren und faxen)

Senden Sie mir

- ☐ Dokumentation ATI Flex-Pflasterungssystem
- ☐ Dokumentation ATI Green-Böschungssteine
- ☐ Übersichtsprospekt Plattensortiment
- ☐ Taschenkatalog 2001 mit allen Umgebungsprodukten

Ich interessiere mich für

- ☐ Gratismuster (Pflastersteine + Platten)
- Setzen Sie sich mit mir in Verbindung

Firma _____

Name _____

Strasse _____

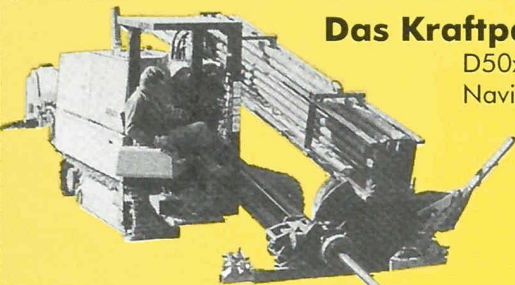
PLZ/Ort _____

Tel.: _____

Nr. 1**Grabenloser Leitungsbau****Wir unterqueren für Sie:**

- Strassen und Autobahnen
- Schienen und Geleiseanlagen
- Bäche und Flüsse
- Gärten und Parkanlagen
- Natürliche und bauliche Hindernisse
- usw. usw.

- Steuerbares Horizontalbohrsystem
- Stahlrohrvortrieb
- Rohrsplitting
- Erdraketen

in der Schweiz**Das Kraftpaket**D50x100
Navigator

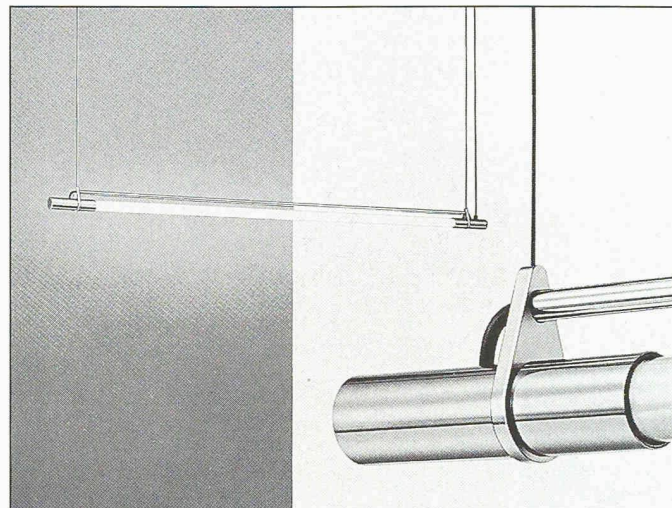
Verlangen Sie unverbindlich eine Offerte!

Emil Keller AG
Tiefbauunternehmung

 Postfach 123
 Neumühlestrasse 42
 8406 Winterthur
 Tel. 052 203 15 15
 Fax 052 202 00 91

DIE BOHRPROFIS

Typ: Monotype MP 1420.36
 Hersteller: S + B AG
 Design: Hasler, Schlatter, Werder
 Länge: 1420 mm
 Material: Messing verchromt
 Eignung: Arbeitsplätze, Büros, Konferenzräume, Hallen, Foyers, Säle


LICHT+RAUM

 Hinterer Schermen 44 CH-3063 Ittigen
 Tel. 031 921 77 88 Fax 031 921 91 57
OLMeRO
Bauausschreibungen
per Internet-
ganz einfach!

ZSCHOKKE



SATIGROUP

MOBIMO

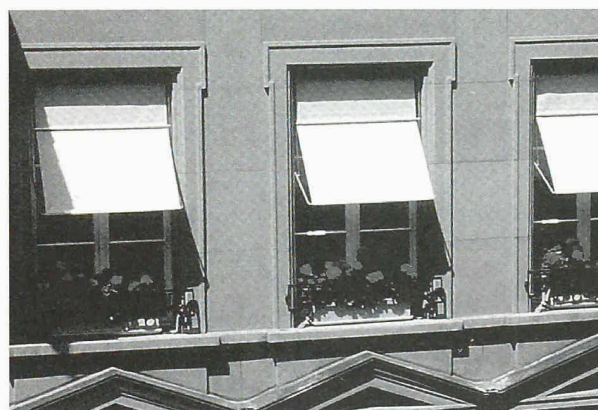

NÜSSLI
ORTOBAU

Frutiger

 mobag
 halter
 Hächler

 Spaltenstein
 FRÜH IMMOBILIEN


Bauherren, Handwerker, Architekten, Planer, Bau-
 meister und Generalunternehmer sind sich einig:
 Bauausschreibungen werden effizient und
 kostengünstig über das Internet abgewickelt. Darum
 setzen führende Unternehmen der Baubranche ab
 sofort auf die von OLMeRO entwickelte Ausschrei-
 bungsplattform im Internet.

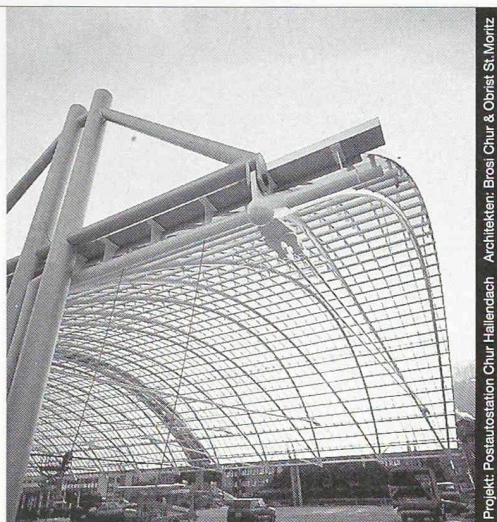
 Informieren Sie sich unter www.olmero.ch und regi-
 strieren Sie sich jetzt. **Bleiben Sie dran!**
OLMeRO AG
 Industriestrasse 24, 8305 Dietlikon
 Telefon: 01 805 44 60
 Telefax: 01 805 44 65
 E-Mail: info@olmero.ch
www.olmero.ch
FASSADEN
LIEBER EIN BETT
IM SCHATTEN
ALS DEN NACHBARN
VORM FENSTER

 ...um Ideen individuell
 ...des individuals

<http://www.kaestlistoren.ch> E-Mail: info@kaestlistoren.ch

 Kästli & Co. AG
 Sonnen- und Witterschutzsysteme
 Ostermundigenstr. 73, Postfach
 CH-3000 Bern 32
 Tel. 031 331 33 44
 Fax 031 331 33 57

Stahl • Glas



Projekt Postautostation Chur Hallendach Architekten: Brosi Chur & Obrist St. Moritz

Stahl-Glas-Konstruktionen in architektonisch perfekter Vollendung verwirklichen wir mit innovativen Ideen und höchsten Anforderungen an Materialien und Ausführung.



Tuchs Schmid AG CH-8501 Frauenfeld Telefon 052/728 81 11
Tuchs Schmid Engineering AG CH-8501 Frauenfeld Telefon 052/728 81 11
Tuchs Schmid Constructa AG CH-6045 Meggen Telefon 041/377 40 04

WEDER FRUST NOCH FROST?



Wer dem Frost einen Riegel schieben will, braucht schon lange **keine Frostriegel mehr.**

Ein Sack voll Misapor® oder zwei genügen, denn unser Schaumglasschotter dämmt verdämmt gut. Das haben vor Ihnen schon 3500 Kunden erprobt und damit aufwändige Frostriegel, eine Menge Zeit und bares Geld gespart. So vermeidet Misapor® nicht nur Frost, sondern auch Frust.

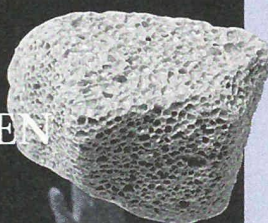


MISA
POR®

Ein innovativer Baustoff

MISAPOR AG, Löserstrasse, 7302 Landquart, Tel. 081 300 08 08, Fax 081 300 08 09
info@misapor.ch, www.misapor.ch

WIR BLEIBEN AM BALL,



und zwar in der neuen **Sporthalle in Magglingen.** Denn wenn die Gegner beim Hand-, Volley- oder Basketball wieder einmal in Grund und Boden gespielt werden, treffen sie dort auf die Perimeterdämmung von Misapor®. Und wenn man ausnahmsweise mal selbst aufs Dach kommt und vor Scham in Grund und Boden versinkt, sieht man wenigstens die Schaumglasschicht mal ganz aus der Nähe. So hat eben auch eine Niederlage ihr Gutes ...



MISA
POR®
Ein innovativer Baustoff

MISAPOR AG, Löserstrasse, 7302 Landquart, Tel. 081 300 08 08, Fax 081 300 08 09
info@misapor.ch, www.misapor.ch

Wilan®
und fertig

DECKEN UND WÄNDE ISOLIEREN MIT FERTIGELEMENTEN

Ideal für Kellerdecken/-wände, Dachböden, Einstellhallen, Garagen, usw.
Preiswerte, widerstandsfähige Isolationselemente mit Fertigoberflächen zum Einlegen in Betonschalungen oder für die Montage auf Unterkonstruktionen jeder Art

Rufen Sie einfach an!

anderhalden ag
Produkte aus gutem Hause

CH-6056 Kägiswil OW, Telefon 041 660 85 85
www.anderhalden.ch - produkte@anderhalden.ch

Welchen Partner brauchen Sie für

soliden Boden unter den Füßen?

Suchen



**Kompetente Partner
für unsere Kunden**

BGS
BAU GUSS AG.

Überzeugen Sie sich
von unserem Angebot:

- ➔ Vielseitiges Produktesortiment
- ➔ Komplette Systeme erhältlich
- ➔ Hoher Qualitätsstandard
- ➔ Technische Unterstützung
- ➔ Hohe Lieferbereitschaft

Flexibilität und eine stets hohe
Lieferbereitschaft mit einem
interessanten Preis-Leistungs-
verhältnis sind die Voraus-
setzungen für eine echte
Partnerschaft mit Ihnen.
Und genau dies ist unser Ziel.

**Setzt Maßstäbe in der
Entwässerungstechnik**

SUISSE PUBLIC
GEMEINDE 2001
Halle 130/Stand D 002

BGS Bau Guss AG
Altgraben 441
4624 Härkingen

Tel. 062 / 398 00 60
Fax 062 / 398 00 65

1 Seite gefunden:

BAU PARTNER AG, www.baupartner.ch

Spezialisten für Problemlösungen, z.B. Kunstharz-Bodenbeläge



BAU PARTNER AG
Vogelastrasse 48, 8953 Dietikon
Telefon 01-742 00 11, Fax 01-742 00 20
E-Mail: info@baupartner.ch
Filiale: 8964 Rudolfstetten AG

■ Bauabdichtungen ■ Kunstharz-Bodenbeläge ■ Beschichtungen ■ Injektionen ■ Klebewehrung ■ Betonsanierungen ■ Bautenschutz ■ Bituminöse Flachdächer