

**Zeitschrift:** Tec21  
**Herausgeber:** Schweizerischer Ingenieur- und Architektenverein  
**Band:** 127 (2001)  
**Heft:** 20: Deckelbauweise mit Druckluftwasserhaltung

## **Werbung**

### **Nutzungsbedingungen**

Die ETH-Bibliothek ist die Anbieterin der digitalisierten Zeitschriften auf E-Periodica. Sie besitzt keine Urheberrechte an den Zeitschriften und ist nicht verantwortlich für deren Inhalte. Die Rechte liegen in der Regel bei den Herausgebern beziehungsweise den externen Rechteinhabern. Das Veröffentlichen von Bildern in Print- und Online-Publikationen sowie auf Social Media-Kanälen oder Webseiten ist nur mit vorheriger Genehmigung der Rechteinhaber erlaubt. [Mehr erfahren](#)

### **Conditions d'utilisation**

L'ETH Library est le fournisseur des revues numérisées. Elle ne détient aucun droit d'auteur sur les revues et n'est pas responsable de leur contenu. En règle générale, les droits sont détenus par les éditeurs ou les détenteurs de droits externes. La reproduction d'images dans des publications imprimées ou en ligne ainsi que sur des canaux de médias sociaux ou des sites web n'est autorisée qu'avec l'accord préalable des détenteurs des droits. [En savoir plus](#)

### **Terms of use**

The ETH Library is the provider of the digitised journals. It does not own any copyrights to the journals and is not responsible for their content. The rights usually lie with the publishers or the external rights holders. Publishing images in print and online publications, as well as on social media channels or websites, is only permitted with the prior consent of the rights holders. [Find out more](#)

**Download PDF:** 15.01.2026

**ETH-Bibliothek Zürich, E-Periodica, <https://www.e-periodica.ch>**



OCÉ  
BEST POSTER AWARD  
N°3/2001

[DAS THEMA]

tomorrow's people

Einladung zur Teilnahme am 3. Océ Best Poster Award:  
Ihr Ausdruck ist gefragt!

Wie sehen Kreative von heute die Menschen von morgen? Der Wettbewerb ist lanciert und Sie können dabei sein. Senden Sie uns Ihren Beitrag im Grossformat mit Ihrer Vision von tomorrow's people. Bestellen Sie die Teilnahmeunterlagen – am besten gleich today – oder holen Sie sich die Teilnahmekarte von der Océ-Homepage. Übrigens, auch die Preise haben Format. Die Gewinnerin oder der Gewinner fliegt auf unsere Kosten nach Bilbao und besucht das ebenfalls preisgekrönte Guggenheim Museum!

Océ (Schweiz) AG  
Telefon 01/829 11 11, Fax 01/829 13 48  
www.oce.ch, info@oce.ch



**Für Projekte weltweit liefert LANZ zu international konkurrenzfähigen Preisen:**

- **Einfach montierbare LANZ Stromschienen**  
typengeprüft nach EN/IEC-Normen.  
25 – 8'000 A IP 20, IP 54 und IP 68. **Korrosionsfest.**  
Komplett mit Befestigungen und Abgangskasten.
- **LANZ Multibahnen und Weitspann-Kabelpritschen**  
mit abrutschsicher verzahntem MULTIFIX-Trägermaterial.  
ACS Schocktest 3 bar. Stapelbar, geringer Platzbedarf.
- **G-Kanäle aus Gitterstahl 50 x 50 bis 125 x 150 mm,**  
zur rationellen Installation kleiner Kabelmengen.  
Auch aus Stahl rostfrei V4A und farbig pulverbeschichtet.
- **Aus rostfreiem Stahl V4A gefertigte Multibahnen,**  
**Gitterbahnen, Steigleitungen inkl. Befestigungsmaterial**  
zur Kabelführung in Chemie, Lebensmittelindustrie, korrosiven Umgebungen, Offshore-Anlagen, Stollen und Tunnel.  
CE konform. ISO 9001-zertifizierte modernste Produktion.

Fragen Sie LANZ! Wir beraten Sie und liefern termingerecht für Sammelsendungen oder direkt an den Bestimmungsort.

**lanz oensingen ag Tel. 062 388 21 21 Fax 062 388 24 24**

☐ LANZ ..... für den Export interessieren mich! Bitte senden Sie Unterlagen.

☐ Könnten Sie mich besuchen? Bitte tel. Voranmeldung!

Name/Adresse/Tel. \_\_\_\_\_

AL 06



**lanz oensingen ag**  
CH-4702 Oensingen • Telefon ++41/62 388 21 21

So verschieden

wie die Sitzgewohnheiten,

so persönlich sind die

# Bedürfnisse

bei der beruflichen Vorsorge.

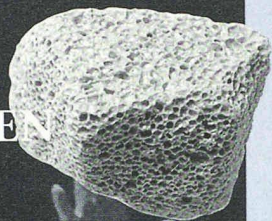


Daniel Dürr, Telefon 031 320 61 60

■ Pensionskasse der  
Technischen Verbände  
SIA STV BSA FSAI  
**Persönlich. Engagiert. Natürlich.**  
www.ptv.ch



WIR  
BLEIBEN  
AM  
BALL,



und zwar in der neuen **Sporthalle in Magglingen**. Denn wenn die Gegner beim Hand-, Volley- oder Basketball wieder einmal in Grund und Boden gespielt werden, treffen sie dort auf die Perimeterdämmung von Misa-por®. Und wenn man ausnahmsweise mal selbst aufs Dach bekommt und vor Scham in Grund und Boden versinkt, sieht man wenigstens die Schaumglasschicht mal ganz aus der Nähe. So hat eben auch eine Niederlage ihr Gutes ...



**MISA  
POR®**

Ein innovativer Baustoff

MISAPOR AG, Löserstrasse, 7302 Landquart, Tel. 081 300 08 08, Fax 081 300 08 09  
info@misapor.ch, www.misapor.ch

## Rigi-Kaltbad

„Sonneninsel über dem Nebelmeer“

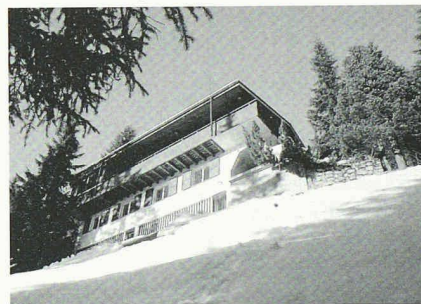
Dieses idyllisch gelegene

### 5 1/2-Zimmer-Ferienhaus

besticht durch seine Lage inmitten unberührter Natur (autofrei) und ist von unverbaubarem Alpenwiesland und Wald umgeben (4154 m²). Vom international bekannten Architekten „Alfred Roth“ konzipiert, überzeugt das Haus durch seinen Charme und Stil sowie die geschickte Einbettung in die Landschaft. Die Ausrichtung nach Süden gewährt eine sehr gute Besonnung und man geniesst eine einmalige Panoramansicht über den Vierwaldstättersee bis in die Alpen.

Kaufpreis: 590 Tausend Franken

Berater: Willy Mischler, Tel. 041 418 40 29



Immobilienleistungen www.intercity.ch  
Luzern Bern Basel St.Gallen Aargau Zürich  
6004 Luzern Töpferstr.5/Weggishaus 041-418 40 10

Zürcher Fachhochschule  
Hochschule für Technik Wirtschaft und Verwaltung Zürich  
Fachbereich Bauingenieurwesen

Studienreise 2001

## Industrielles Bauen in Japan

Baukultur zwischen Tradition und Moderne

Im Rahmen unserer Weiterbildungsangebote für die Praxis führen wir im Oktober eine Studienreise nach Japan durch. Die Teilnehmer erhalten fundierten Einblick in die faszinierende Welt der Technik und Kultur in Japan.

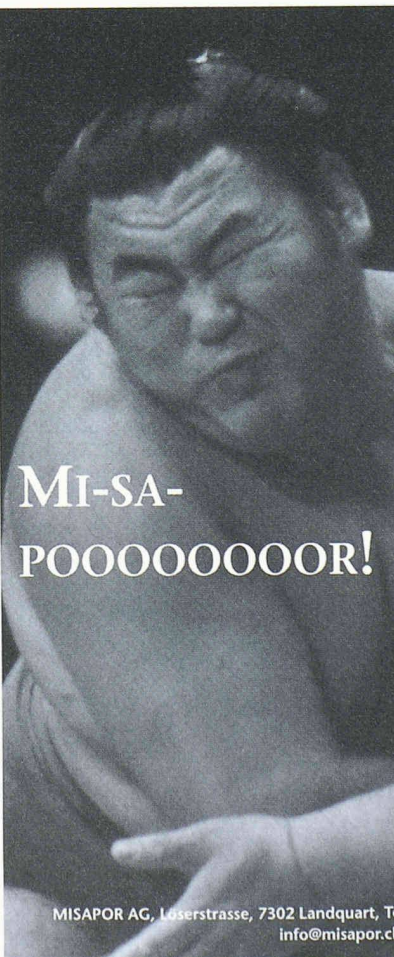
**Form:** Unter fachkundiger Leitung Besichtigungen & Sonderführungen von Bauten, Baustellen, Produktionsstätten sowie in Forschungs- & Entwicklungszentren.

**Inhalte:** Architektur in Shinjuku & Shibuya (Tokio), Industrielle Vorfertigung im Hausbau (Stahl/Holz), Forschungsstadt Tsukuba, Erdbebensicheres Bauen, Traditionelles Bauen in Kyoto & Nara, Auf den Spuren von Tadao Ando (Bürobesuch & Führung), Akashi-Kaikyo-Bridge in Kobe, Flughafen Osaka.

Datum: **5. bis 16. Oktober 2001**. Anmeldeschluss ist der **31. Mai 2001**. Die Teilnehmerzahl ist begrenzt, die Berücksichtigung erfolgt nach Eingang der schriftlichen Anmeldung.

Den detaillierten Flyer mit Anmeldeformular erhalten Sie bei: Hochschule für Technik, Wirtschaft und Verwaltung Zürich, Fachbereich Bauingenieurwesen  
Frau Judith Eidenbenz, Lagerstrasse 45, 8021 Zürich  
Tel. 01-298 25 24 Fax 01-298 25 30 jeidenbenz@fhzh.ch

Vergl. red. Text Seite 62 in dieser Ausgabe



Eigentlich waren die **Mitglieder des asiatischen Kampfsportclubs**

fast ein bisschen enttäuscht. Sie hatten sich vorgestellt, Isolationsplatten für ihre Halle selber zu Schotter zu schlagen. Als unser Misa-por dann fixfertig angeliefert wurde, ging es trotzdem Schlag auf Schlag. In kürzester Zeit hatten sie den Boden der Karatehalle in Gampel perfekt isoliert und konnten sich wieder mit Freude dem Verkleinern von Platten widmen.



**MISA  
POR®**

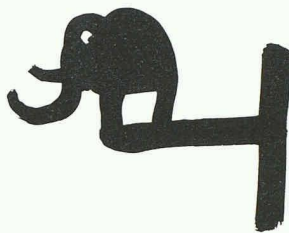
Ein innovativer Baustoff

MISAPOR AG, Löserstrasse, 7302 Landquart, Tel. 081 300 08 08, Fax 081 300 08 09  
info@misapor.ch, www.misapor.ch





Brückenbau  
Hochbau  
Spezialkonstruktionen



**SCHNEIDER  
STAHLBAU JONA**

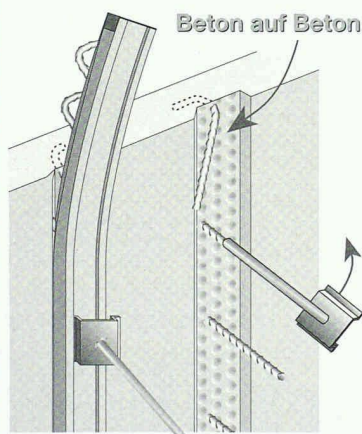
St. Dionys 15, 8645 Jona  
Tel. 055 212 39 39  
Fax 055 212 52 59

PRB

**kompetent - fair - offen - preiswert** [www.stahlbau.ch](http://www.stahlbau.ch)

## Mit Sicherheit gute Verbindungen

Quick-Bewehrungs-Systeme sorgen  
immer für solide Verbindungen.



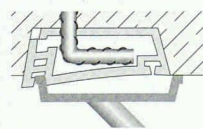
Höchste Schubkraft-  
Aufnahme  
Laut Prüfbericht Nr. 9010  
der Universität Dortmund  
werden untenstehende  
%-Werte im Vergleich  
zum monolithischen  
Verbund erreicht.

ohne Folie  
42%

Folie R1  
43%

Folie R2  
68%

Folie E1  
80%



Quick-Bewehrungs-  
Rückbiege-Anschluß  
BRA

► Kein Blech,  
► keine Rückstände  
im Beton

Bitte fordern Sie Preisliste oder Prospekte an.

Schweiz:

Vertrieb über den Handel, wir informieren Sie.  
Tel. 00 49-23 04/9 81 43-0  
Fax 00 49-23 04/9 81 43-22  
[www.quick-bauprodukte.de](http://www.quick-bauprodukte.de)  
[info@quick-bauprodukte.de](mailto:info@quick-bauprodukte.de)

**QUICK**  
Spitzenleistungen in  
Schalung & Bewehrung

## Nr. 1 Wir unterqueren für Sie:

- Strassen und Autobahnen
- Schienen und Geleiseanlagen
- Bäche und Flüsse
- Gärten und Parkanlagen
- Natürliche und bauliche  
Hindernisse
- usw. usw.

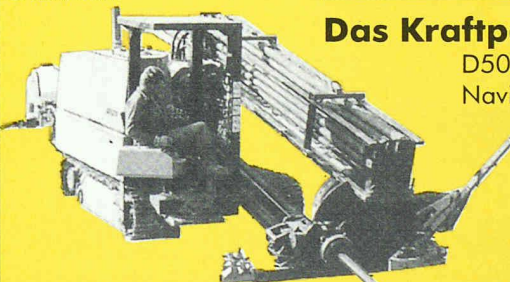
## Grabenloser Leitungsbau

- Steuerbares  
Horizontal-  
bohrsystem
- Stahlrohrvortrieb
- Rohrsplitting
- Erdraketen

## in der Schweiz

### Das Kraftpaket

D50x100  
Navigator



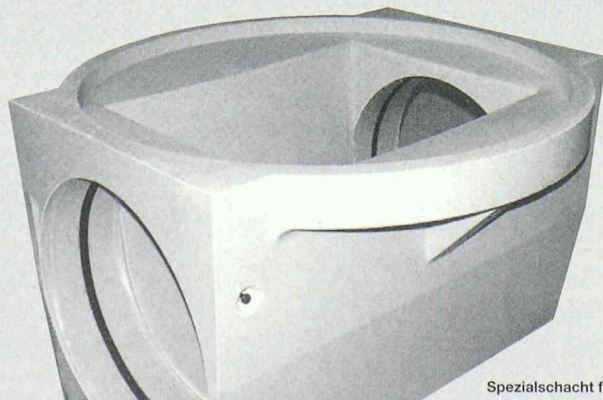
Verlangen Sie unverbindlich eine Offerte!

**Emil Keller AG**  
Tiefbauunternehmung

Postfach 123  
Neumühlestrasse 42  
8406 Winterthur  
Tel. 052 203 15 15  
Fax 052 202 00 91

**DIE BOHRPROFIS**

## Unsere Schachtsysteme – für alle Kombinationen.



Spezialschacht für den Tunnelbau

Polycryl fabriziert Bauelemente aus Polymerbeton.  
Und dies tun wir ganz nach Ihren Wünschen und  
Ansprüchen. In der Realisation objektspezifischer  
Individuallösungen liegt unsere besondere Stärke.

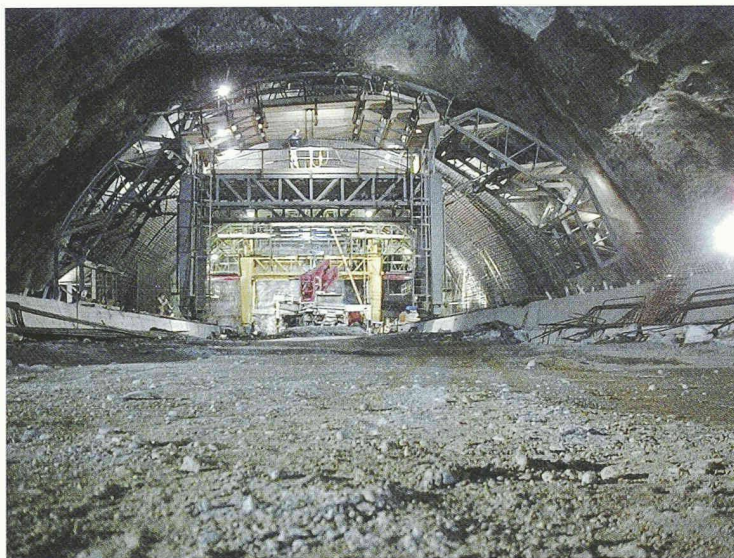
Polymerbeton von Polycryl – der Hightech-Werkstoff  
für Hightech-Anwendungen. Fragen Sie uns an.  
[www.polycryl.ch](http://www.polycryl.ch)

**Polycryl**



Telefon 041 932 02 50 Fax 041 932 02 51  
Polycryl AG · Böhler · Postfach · 6221 Rickenbach LU





Betonierung der unterirdischen Zentrale Deriner - Türkei  
( $H = 12\text{ m}$ ,  $B = 30\text{ m}$ ,  $L = 120\text{ m}$ )



seit 1926

**STUCKY** Ingénieurs-conseils SA

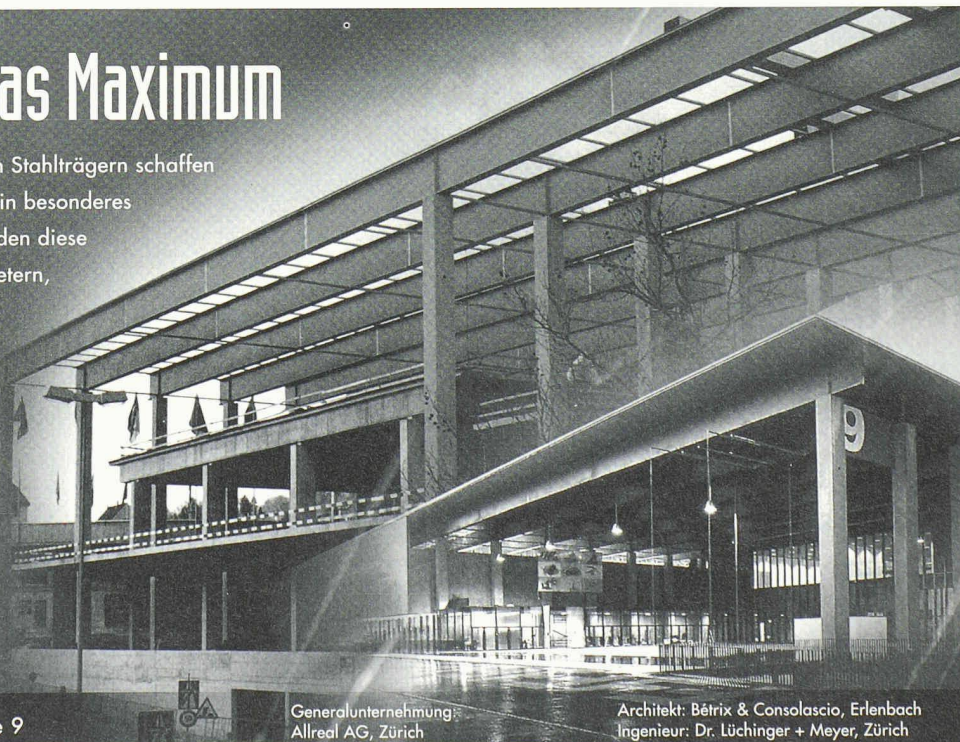
Rue du Lac 33 – Postfach – 1020 Renens VD 1 - Schweiz  
Tél. : +41 21 / 637 15 13 - Fax : +41 21 / 637 15 08 - [www.stucky.ch](http://www.stucky.ch)

Wasserkraftwerk  
DERINER (Türkei)

- Ingenieur des Deriner Consortiums
- Erarbeitung des Ausführungsprojektes
- Beratung des lokalen Bauunternehmers

## Reduziert auf das Maximum

56 Meter Spannweite aus geschweissten Stahlträgern schaffen in der OLMA-Halle 9 in St. Gallen ein besonderes räumliches Empfinden. Getragen werden diese 15 Stahlträger, mit einer Höhe von 2 Metern, von drei Reihen Betonstützen. Diese Spannweite macht es möglich, dass unter dieser enormen Konstruktion ein Gefüge aus Körpern und Hohlräumen mit vielfältigen räumlichen Bezügen entsteht. Die Halle 9 ist ein Zeitzeichen in der Kombination von moderner Stahlbautechnik, Beton, Holz und Glas.



OLMA-Messen St. Gallen, Halle 9

Generalunternehmung:  
Allreal AG, Zürich

Architekt: Bétrix & Consolascio, Erlenbach  
Ingenieur: Dr. Lüchinger + Meyer, Zürich

**AEPLI**  
Stahl- und Metallbau Gossau

Aepli & Co. Stahlbau, Industriestr. 15, 9201 Gossau SG, Tel. 071 388 82 82, e-mail: [aepli@aepli.ch](mailto:aepli@aepli.ch), [www.aepli.ch](http://www.aepli.ch)