

**Zeitschrift:** Tec21  
**Herausgeber:** Schweizerischer Ingenieur- und Architektenverein  
**Band:** 127 (2001)  
**Heft:** 3: Botschaften

## Werbung

### Nutzungsbedingungen

Die ETH-Bibliothek ist die Anbieterin der digitalisierten Zeitschriften auf E-Periodica. Sie besitzt keine Urheberrechte an den Zeitschriften und ist nicht verantwortlich für deren Inhalte. Die Rechte liegen in der Regel bei den Herausgebern beziehungsweise den externen Rechteinhabern. Das Veröffentlichen von Bildern in Print- und Online-Publikationen sowie auf Social Media-Kanälen oder Webseiten ist nur mit vorheriger Genehmigung der Rechteinhaber erlaubt. [Mehr erfahren](#)

### Conditions d'utilisation

L'ETH Library est le fournisseur des revues numérisées. Elle ne détient aucun droit d'auteur sur les revues et n'est pas responsable de leur contenu. En règle générale, les droits sont détenus par les éditeurs ou les détenteurs de droits externes. La reproduction d'images dans des publications imprimées ou en ligne ainsi que sur des canaux de médias sociaux ou des sites web n'est autorisée qu'avec l'accord préalable des détenteurs des droits. [En savoir plus](#)

### Terms of use

The ETH Library is the provider of the digitised journals. It does not own any copyrights to the journals and is not responsible for their content. The rights usually lie with the publishers or the external rights holders. Publishing images in print and online publications, as well as on social media channels or websites, is only permitted with the prior consent of the rights holders. [Find out more](#)

**Download PDF:** 28.04.2026

**ETH-Bibliothek Zürich, E-Periodica, <https://www.e-periodica.ch>**

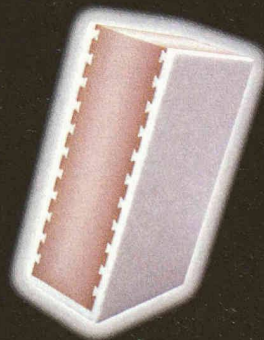
Wer den Preis von **HiCompact®**  
isoliert betrachtet zahlt am Ende drauf.

Denn was die dickeren Isolationsplatten günstiger sind, verursachen sie (aufgrund der grösseren Wandstärke) bei den Anschlusskosten an Mehraufwand. Unterm Strich sind die Gesamtbaukosten mit HiCompact® zwar nicht kleiner, doch die Nutzfläche entsprechend grösser.

### Weniger bringt mehr

Daher machen weitsichtige Architekten und Bauherren ihre Rechnung mit HiCompact®.

[www.HiCompact.ch](http://www.HiCompact.ch)



**gonon**

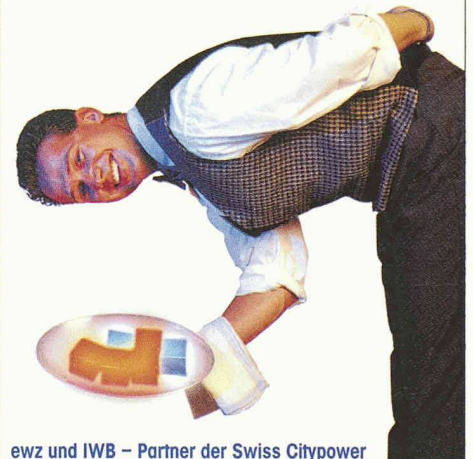
gonon  
Isolation AG (SA)  
CH-8226 Schleithelm  
Telefon 052/680 17 21

## Die Energiedienstleister an der Swissbau. ewz und IWB am Stand G 85 Halle 2<sup>1</sup>.

Lagern Sie die Energieversorgung aus und konzentrieren Sie sich auf Ihr Kerngeschäft. Kaufen Sie Wärme, Licht oder gutes Klima, und überlassen Sie den Energiedienstleistern Planung, Finanzierung und Betrieb Ihrer Anlagen. ewz und IWB informieren Sie gerne an der Swissbau in Basel, 23. bis 27. 01. 2001, Stand G 85, Halle 2<sup>1</sup>.

ewz, Energiedienstleistungen, Tramstrasse 35, 8050 Zürich  
Telefon 01 319 44 42, Telefax 01 319 41 93, ewzcontracting@ewz.stzh.ch  
www.ewz.ch

IWB, Energiedienstleistungen, Margarethenstrasse 40, 4008 Basel  
Telefon 061 275 51 11, Telefax 061 275 51 80, www.iwb.ch



ewz und IWB – Partner der Swiss Citypower



## Herr Ingenieur !

Auf der Suche nach einem CAD ? ...

Schon was von Cadwork gehört ?

23.-27.1.2001

SWISS  
BAU 01

Messe Basel

Halle 2.0  
Stand N38

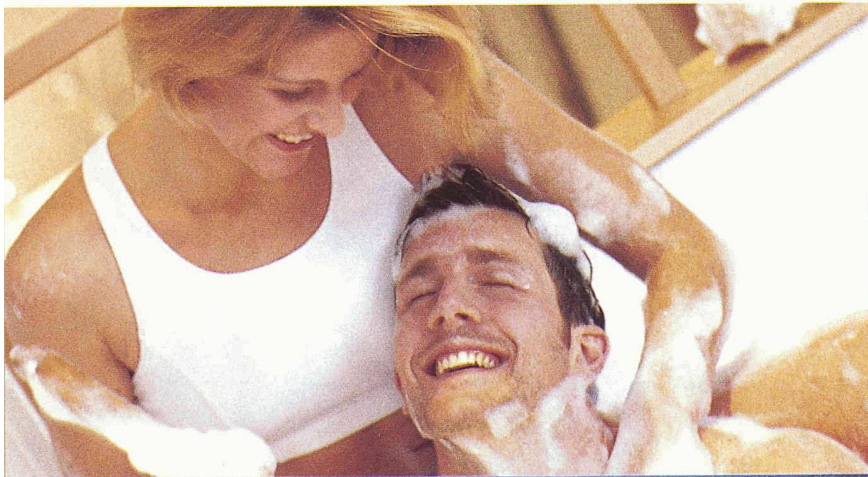
- Strassenbau
- Bewehrung, Matten
- GEP
- Schalung, Konstruktion

Cadwork, einfach **genial** einfach!

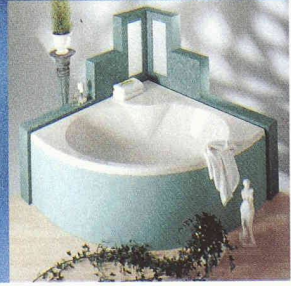
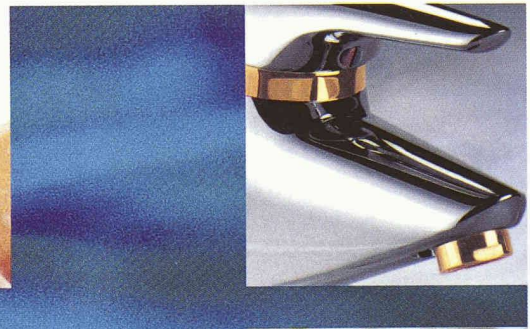
**cadwork**<sup>®</sup>

www.cadwork.ch

# Wir verwandeln Badezimmer in Wellness-Zentren.



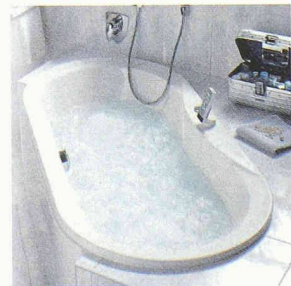
**Swissbau 2001**  
**23. 1. – 27. 1. 2001**  
**Halle 3.3 · Stand E35**



Sprudelnde Ideen warten auf Sie. Tauchen Sie ein in die neusten Trends der Wellness-Welle.

Eine der führenden Schweizer Handelsgruppen für Baumaterial, Sanitär und Baukeramik beweist Ihnen auch an der Wellness-Bar, dass dies kein trockenes Thema ist.

**Welcome zum Wellness-Rendez-vous!**



**JURA Bauhandelsfirmen: Ihre Partner mit Zukunft**

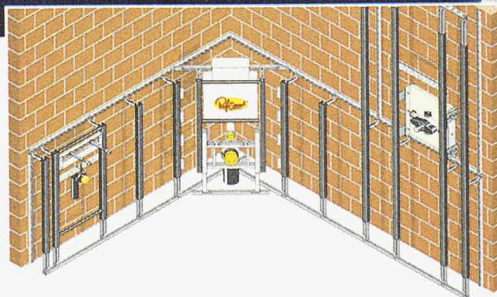


# Fitnesskur für das Bad: **+GF+ PROFI-MONT**



## **+GF+ PROFI-MONT Vorwandsystem**

Schnell und einfach in der Planung und Montage. Werkseitig vormontierte Elemente werden mit einem Klick auf die Befestigungsschiene montiert. Rohrleitungen anschliessen, Fermacell-Platten auffackern, mit Fliesen belegen: So schnell lassen sich Kundenwünsche in zeitgemässen Badekomfort umsetzen.



## **Die starke Lösung für Neu- und Umbauten**

Mehr Info über unsere starken Systeme für Trinkwasser-Installation, Vorwand-Installation und Spültechnik:

[www.piping.georgfischer.ch](http://www.piping.georgfischer.ch)

Georg Fischer Rohrleitungssysteme (Schweiz) AG, CH-8201 Schaffhausen  
Tel. +41 (0)52/631 30 26, Fax +41 (0)52/631 28 98  
e-mail: [info@rohrleitungssysteme.georgfischer.ch](mailto:info@rohrleitungssysteme.georgfischer.ch), Internet: <http://www.piping.georgfischer.ch>

# **GEORG FISCHER +GF+**