

**Zeitschrift:** Tec21  
**Herausgeber:** Schweizerischer Ingenieur- und Architektenverein  
**Band:** 127 (2001)  
**Heft:** 16/17: Elektrosmog

## **Werbung**

### **Nutzungsbedingungen**

Die ETH-Bibliothek ist die Anbieterin der digitalisierten Zeitschriften auf E-Periodica. Sie besitzt keine Urheberrechte an den Zeitschriften und ist nicht verantwortlich für deren Inhalte. Die Rechte liegen in der Regel bei den Herausgebern beziehungsweise den externen Rechteinhabern. Das Veröffentlichen von Bildern in Print- und Online-Publikationen sowie auf Social Media-Kanälen oder Webseiten ist nur mit vorheriger Genehmigung der Rechteinhaber erlaubt. [Mehr erfahren](#)

### **Conditions d'utilisation**

L'ETH Library est le fournisseur des revues numérisées. Elle ne détient aucun droit d'auteur sur les revues et n'est pas responsable de leur contenu. En règle générale, les droits sont détenus par les éditeurs ou les détenteurs de droits externes. La reproduction d'images dans des publications imprimées ou en ligne ainsi que sur des canaux de médias sociaux ou des sites web n'est autorisée qu'avec l'accord préalable des détenteurs des droits. [En savoir plus](#)

### **Terms of use**

The ETH Library is the provider of the digitised journals. It does not own any copyrights to the journals and is not responsible for their content. The rights usually lie with the publishers or the external rights holders. Publishing images in print and online publications, as well as on social media channels or websites, is only permitted with the prior consent of the rights holders. [Find out more](#)

**Download PDF:** 23.02.2026

**ETH-Bibliothek Zürich, E-Periodica, <https://www.e-periodica.ch>**



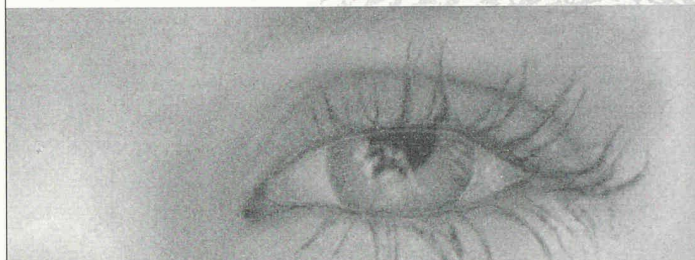
Nach der Sanierung: das «Touring» by night  
(Bild: Alain Stouder, Solothurn)

Ebenso interessant wie der Bau selbst waren dessen spätere Nutzungen unmittelbar nach dem Zweiten Weltkrieg, als die amerikanischen Besatzungssoldaten die grosse Tanzterrasse im Obergeschoss mit Jazzklängen erfüllten und ein Stockwerk tiefer ein junger Automobilingenieur seine Prototypen entwickelte. Die handliche Publikation mit vielen Abbildungen kostet Fr. 38.- (plus Versandkosten).

#### Bestelladresse:

Architekturforum im Touringhaus  
c/o Wogeno, Bielstrasse 111,  
Postfach 528, 4503 Solothurn  
Tel. 032 627 25 67  
oder über den Buchhandel  
ISBN 3-952 1662-1-9

# Sichtbar überzeugend Der Anbieter Die Produkte Die Dienstleistung



## Weshalb ist Roland Messerli AG so erfolgreich?

- Weil wir Kundenwünsche in Software umsetzen!
- Weil unser Fachpersonal auch nach dem Verkauf verfügbar ist.
- Weil wir als Generalanbieter Hard- und Software, Schulung und Support anbieten.
- Weil wir ein ausgezeichnetes Preis- Leistungsverhältnis anbieten.

## Weshalb ist das Elite ArchitekturCAD so beliebt?

- Weil Elite CAD aus den Wünschen der Architekten gewachsen ist!
- Weil Elite CAD den Entwurf durchgängig bis zur Werkplanung unterstützt.
- Weil Elite CAD den Arbeitsprozess rationalisiert und beschleunigt.
- Weil Elite CAD rasch erlernbar ist und die Anwendung Spass macht.
- Weil Elite CAD das Resultat innovativer, modernster Softwareentwicklung darstellt.

## Weshalb hat MesserliBauad über 44% Marktanteil?

- Weil sich das Original von den Kopien abhebt.
- Weil die Softwarequalität wichtiger als aufwändige Werbung ist.

## Weshalb haben Sie die Kosten im Griff?

- Weil Sie die Messerli Finanzbuchhaltung einsetzen welche Ihnen laufend die finanzielle Übersicht gewährleistet.
- Weil Ihnen das Programm Projektabrechnung und Nachkalkulation jederzeit erlaubt die erbrachten Leistungen zu erfassen, zu fakturieren oder die Kosten mit der Nachkalkulation zu überwachen.
- Weil die SUVA-geprüfte Lohnbuchhaltung Ihnen eine sehr bequeme Lohn- und Jahresabrechnung ermöglicht.
- Weil die modular aufgebaute Messerli-Software eine ausgereifte betriebswirtschaftliche Softwarelösung ist.

## Die Produkte

- MesserliCAD/EliteNT 3D - Planungssoftware
- MesserliVIS Visualisierungsprogramm
- MesserliBAUAD Bauadministration
- MesserliFIBU Finanzbuchhaltung mit Debi/Kredi
- MesserliLOHN Lohnbuchhaltung
- MesserliPROJEKT Projektabrechnung und Nachkalkulation (SIA 102/103)
- MesserliELEKTRO Auftragsbearbeitung für Elektroplaner/-installateure

# ROLAND MESSERLI AG

I N F O R M A T I K

Pfadackerstrasse 6  
Tel. : 056 / 418 38 00  
Fax : 056 / 418 39 00

CH-8957 Spreitenbach  
E-Mail: info@rmi.ch  
Internet: www.rmi.ch