

Zeitschrift: Tec21
Herausgeber: Schweizerischer Ingenieur- und Architektenverein
Band: 127 (2001)
Heft: 13: Berufsbilder

Werbung

Nutzungsbedingungen

Die ETH-Bibliothek ist die Anbieterin der digitalisierten Zeitschriften auf E-Periodica. Sie besitzt keine Urheberrechte an den Zeitschriften und ist nicht verantwortlich für deren Inhalte. Die Rechte liegen in der Regel bei den Herausgebern beziehungsweise den externen Rechteinhabern. Das Veröffentlichen von Bildern in Print- und Online-Publikationen sowie auf Social Media-Kanälen oder Webseiten ist nur mit vorheriger Genehmigung der Rechteinhaber erlaubt. [Mehr erfahren](#)

Conditions d'utilisation

L'ETH Library est le fournisseur des revues numérisées. Elle ne détient aucun droit d'auteur sur les revues et n'est pas responsable de leur contenu. En règle générale, les droits sont détenus par les éditeurs ou les détenteurs de droits externes. La reproduction d'images dans des publications imprimées ou en ligne ainsi que sur des canaux de médias sociaux ou des sites web n'est autorisée qu'avec l'accord préalable des détenteurs des droits. [En savoir plus](#)

Terms of use

The ETH Library is the provider of the digitised journals. It does not own any copyrights to the journals and is not responsible for their content. The rights usually lie with the publishers or the external rights holders. Publishing images in print and online publications, as well as on social media channels or websites, is only permitted with the prior consent of the rights holders. [Find out more](#)

Download PDF: 15.01.2026

ETH-Bibliothek Zürich, E-Periodica, <https://www.e-periodica.ch>



Kulturraum

Kultur verlangt ihren Platz im Leben.

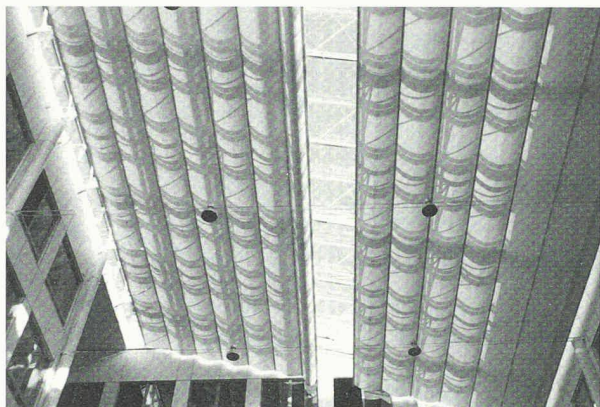
USM Möbelbausysteme schaffen Raum für lebendige Kultur.

Verlangen Sie detaillierte Unterlagen.

USM U. Schärer Söhne AG, CH-3110 Münsingen
Tel. 031 720 72 72, Fax 031 720 72 38, info@ch.usm.com, www.usm.com

USM
Möbelbausysteme

GLASDÄCHER



LIEBER BESCHATTETE
GLASDÄCHER
ALS EINE GEISTIGE
UMNACHTUNG



...um Ideen individueller
...les individuels

Kästli & Co. AG
Sonnen- und Wetterschutzsysteme
Ostermundigenstr. 73, Postfach
CH-3000 Bern 32
Tel. 031 331 33 44
Fax 031 331 33 57
http://www.kaestlistoren.ch E-Mail: info@kaestlistoren.ch

wenn Tiefbau Technik braucht...

AUSFÜHRUNG UND DIMENSIONIERUNG



GESAMTBAUGRUBEN

in anspruchsvollen geolo-
gischen und geometri-
schen Verhältnissen

SPEZIALARBEITEN

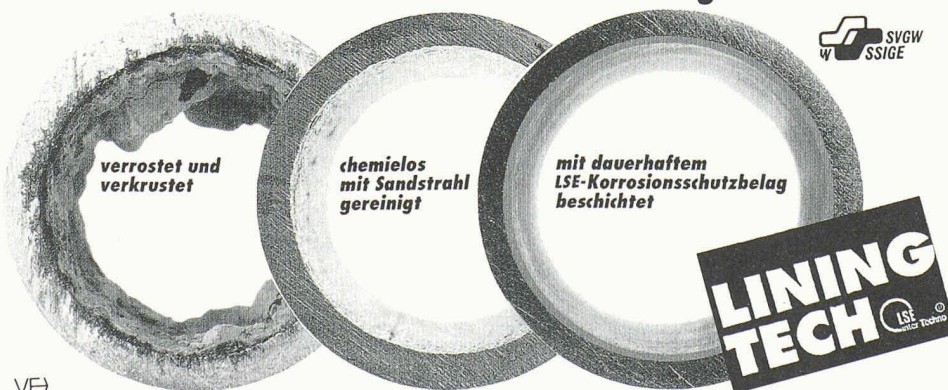
Kleinlastpfähle
Wasserhaltungen
Baugrubensicherungen

TERRATECH AG
Berninastrasse 56

01 / 312 20 44
8057 Zürich

TERRATECH

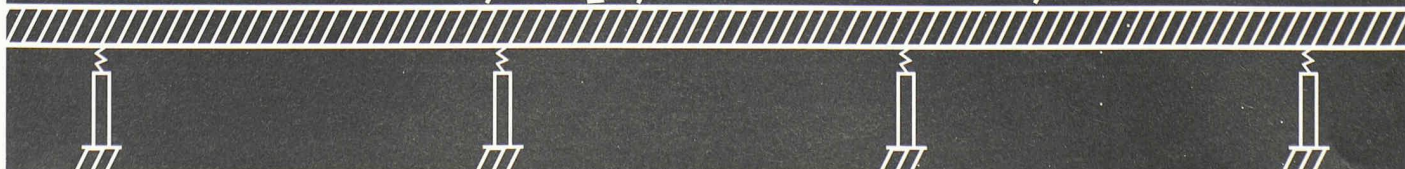
LINING TECH saniert rostende Rohrleitungen dauerhaft!



LINING TECH AG saniert seit über 12 Jahren mit dem LSE-System und hat als ältestes Unternehmen für Rohr-Innensanierung grösste Erfahrung. Für die Dauerhaftigkeit bestätigt das LPM-Labor Beinwil eine unveränderte Qualität des LSE-Korrosionsschutzes in Rohren, welche über 10 Jahre im Einsatz waren. Die geprüften Rohrstücke stammen aus verschiedenen Objekten, die Lining Tech damals sanierte. Diese Sicherheit für die Dauerhaftigkeit der Sanierung kann nur Lining Tech bieten.

LINING TECH AG, Seestr.205, 8807 Freienbach/sz
Tel. 01/784 80 85, Fax 01/787 51 77
www.liningtech.ch, info@liningtech.ch

www.BauStatik.ch



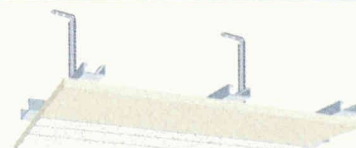
sto



STELLT ALLES AUF DEN KOPF



StoSilent Panel 2000: Vergessen Sie alles, was Sie bisher über Deckenbeschichtungen und Schalldämpfung gehört haben. Von StoSilent Panel 2000 hören Sie nichts! Denn sie ist spektakulär leise. Als Resultat unserer Innovationskraft bringt sie das «Unmögliche» unter einen Hut: Schallabsorption und offenes Wohnen. Und beweist dank feinstem Strukturbild und individueller Farbgestaltung, dass sich dämpfende Funktion auch ästhetisch perfekt mit dem architektonischen Gesamtauftritt verbinden lässt. Was Ihnen als Planer oder Verarbeiter bei Ihrem Bauherrn einen unerhörten Auftritt sichert. **StoSilent Panel 2000, die fugenlos verarbeitbare Akustikplatte aus 96% rezykliertem Altglas mit rund 60% mittlerem Schallabsorptionsgrad. Die Innovation am Bau. Von Sto.**



DEFLEX®/ETASA®- Dilatationsfugen-Profile

für technisch perfekte Lösungen und anspruchsvolle Architektur.

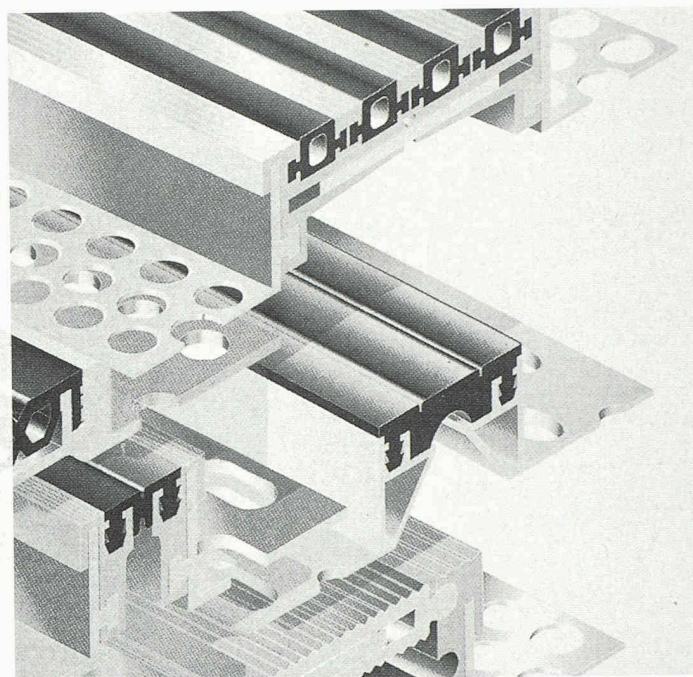
● Boden, Wand, Fassade, Decke:

Funktionsgerechte, formschöne Stahl- und Leichtmetallprofile.

● Parkdecks, Industriebauten, Brücken:

Massive Norm- sowie Sonderkonstruktionen.

Mit unserem umfassenden Programm und der langjährigen Erfahrung lösen wir alle Ihre Bewegungs- und Dichtungsprobleme.



Verlangen Sie Unterlagen und Offerte.

ETASA AG Bautechnik – Kunststoffe

CH-8340 Hinwil, Im Zelgli, Erlösen
Tel. 01 / 938 12 12, Fax 01 / 938 12 14

TENTA



KLEINE URSACHE, GROSSE WIRKUNG

TEXTILE BAUTEN

SONDERKONSTRUKTIONEN

INDIVIDUELLE ZELTKONSTRUKTIONEN

SEGELKONSTRUKTIONEN

ZELTPAVILLONS

TENTA AG CH-3415 Hasle-Rüegsau Tel. ++41 (0)34 460 66 66 Fax 460 65 50 www.tenta.ch

PRIVATE
HOCHSCHULE
WIRTSCHAFT
phw
EIN TEIL DER BERNER
FACHHOCHSCHULE

Trägerschaft
KS Group
Feusi Bildungs-
zentrum

Weiterbildung auf Fachhochschul-Stufe

An der grössten privaten Fachhochschule mit mehr als 1000 Studierenden

Eidg. anerkannte PHW-Nachdiplomstudien

- Wirtschaftsingenieur/in FH
- Wirtschaftstechniker/in FH/SVTS
- Management-NDS für NichtökonomInnen
- NDS in Intercultural Management (in Englisch)
- NDS in Electronic Business Engineering*

(in Zusammenarbeit mit IFA The Knowledge Company AG)
* im Genehmigungsverfahren

Anerkannte PHW-Nachdiplomkurse

- Logistik-Management
- Projekt-Management
- Marketing-Management
- Dienstleistungsmanagement
- Unternehmensführung

Studienort: St.Gallen, Zürich, Basel
Studienbeginn: April 2001

9016 St.Gallen
8048 Zürich
4132 Muttenz
www.phw-ks.ch

Lindenstrasse 139
Hohlstrasse 535
Seminarstrasse 12-22
Tel. 071 282 43 53
Tel. 01 436 90 40
Tel. 061 467 96 86

WALO INDUSTRIEBÖDEN

für alle Bereiche und (fast) jeden Anspruch, wie zum Beispiel...

Walo Bertschinger AG

...den elektrisch ableitenden
Kunstharz-Fliessbelag

HAYPANOL

- flüssigkeitsdicht
- mechanisch stark beanspruchbar
- in vielen Farben

Gerne zeigen wir Ihnen
Referenzobjekte in Ihrer Nähe:

Walo Bertschinger AG
Fachbereich Industrieböden
und Decorbeläge
Postfach 7534
8023 Zürich

Telefon 01/745 23 11
Fax 01/740 31 40

Nationaler Treffpunkt

Wenn sich das MESSE-Basel-Areal jeweils im März wieder in einen nationalen Treffpunkt verwandelt, hat auch die Aepli & Co. Stahlbau einen wichtigen Beitrag dazu geleistet. Als Bereicherung im Messekomplex überzeugt die Neugestaltung der Halle 1.

Diese gewinnt durch den Einsatz von Stahlträgern mit bis zu 34 Tonnen Stückgewicht funktionell wie auch optisch an Bedeutung.



Messe-Basel

Generalunternehmung:
BATIGROUP AG, Basel

InARGE

AEPLI

Stahl- und Metallbau Gossau

Aepli & Co. Stahlbau, Industriestr. 15, 9201 Gossau SG, Tel. 071 388 82 82, e-mail: aepli@aepli.ch, www.aepli.ch

WETTBEWERBE

Auftraggeber, Betreuer

Objekt, Aufgabe, Volumen

Verfahren, Preissumme

Wettbewerbe

| | | | |
|------------|--|---|--|
| | Bundesamt für Bauten und Logistik Abteilung Projektmanagement, «Präqualifikation Bernerhof», Holzkofenweg 36, 3003 Bern; verantwortlich: Lucien Croll, Tel. 031/322 84 26, Fax 322 83 15 | Sanierung Bernerhof, Bern Bausumme: 20–25 Mio. Franken | Projektwettbewerb selektiv mit 10 bis 15 Planungsteams Preissumme: Fr. 220 000.– |
| | Freie Universität Berlin Technische Abteilung, Referat III B, Rüdesheimer Strasse 54-56, D-14197 Berlin | Umnutzung US-Headquarter Dahlem, Berlin (D) Campus der Freien Universität auf dem ehemaligen Militärgelände | Realisierungswettbewerb selektiv mit 5 Teilnehmenden; feste Entschädigung von DM 15 000.–; DM 50 000.– für 1. Preis |
| NEU | Oberstufenschulpflege Hinwil, Baukommission Betreuung: Architekten Hirzel, Usterstrasse, 8620 Wetzikon | Erweiterung Schulanlage Breite, Hinwil ZH fünf bis neun Klassenzimmer, Gruppen- und Spezialräume | Projektwettbewerb selektiv mit 10 bis 12 Teilnehmenden |
| NEU | Freistaat Bayern, Bauamt TU München Arcisstrasse 14, D-80333 München, Tel. +49 89/289 02, Fax 28 92 73 66, E-Mail: poststelle@batum.bayern.de | Bettenhaus am Klinikum rechts der Isar, München (D) NF: ca. 6600 m ² | Realisierungs- und Ideenwettbewerb selektiv mit 25 Teilnehmenden, davon 5 Zuladungen; Preissumme: DM 360 000.– |
| | ETH Zürich, Abteilung Bauten 8093 Zürich Verantw. Herr Theo Strub 01/ 633 37 41 | Forschungs- und Lehrgebäude HIT, ETH Hönggerberg, Zürich HNF: ca. 10 200 m ² | Studienauftrag selektiv an 5-7 Projektteams |
| NEU | Stadt Fürth, Baureferat der Stadt Fürth, «Sportzentrum Kapellenstrasse», Rudolf-Breitscheid-Strasse 35, D-90744 Fürth | Sportzentrum Kapellenstrasse, Fürth (D) | Realisierungswettbewerb selektiv (Losverfahren) mit 30 Teilnehmenden, davon 8 Zuladungen; Preissumme: DM 136 000.– |
| | Spitalverband Limmattal, Schlieren Betreuung: Smeco, «Wettbewerb Limmattal», Wuhrmattstrasse 21, 4103 Bottmingen | Spital Limmattal, Schlieren ZH Erweiterung und Neustrukturierung mit 230 Akut- und 134 Langzeitbetten; NF: 24 000 m ² , BGF: 48 000 m ² | Projektwettbewerb selektiv mit 20 Teilnehmenden Preissumme: Fr. 260 000.– |
| NEU | Gemeinde Feldkirchen, Planungsverband Äusserer Wirtschaftsraum München, Geschäftsstelle, Uhlandstrasse 5, D-80336 München, Tel. +49 89/539 80 20 | Rathaus Feldkirchen (D) | Realisierungswettbewerb mit städtebaulichem Ideeanteil mit 32 Teilnehmern, davon 7 Zuladungen; Preissumme: DM 120 000.– |
| | Gemeinde Unterhaching Betreuung: Irene Purkhardt, «Landschaftspark Hachinger Tal», Ziegelgasse 19, D-85354 Freising, Tel. +49 81 61/91 98 62, Fax 91 98 65 | Landschaftspark Hachinger Tal, Unterhaching (D) Gelände des ehemaligen Militärflughafens Neubiberg | Ideen- und Realisierungswettbewerb mit 25 Teilnehmenden (Losverfahren) Preissumme: DM 105 000.– |
| | Suburb Research Project at the Aarhus School of Architecture c/o The Federation of Danish Architects, Strandgade 27 A DK-1401 Copenhagen K. | The New Suburb, Kopenhagen und Aarhus (DK) Visionen zur Stadtentwicklung und zur Vorstadt der Zukunft | Ideenwettbewerb offen Preissumme DKK 1 300 000.– |
| | Unique Zürich Airport (Flughafen Zürich AG) Masterplankoordination, Postfach, 8058 Zürich, Fax +41 1/818 44 44 | Dienstleistungszentrum Butzenbühl ZH Hotel, Business- und Konferenzzentrum, Wellnessbereich BGF: 68 000m ² (1. Etappe) und 40 000m ² (2. Etappe) | Studienauftrag selektiv mit 16 bis 20 Teams Preissumme: Fr. 400 000.– |
| NEU | Gemeinde Kriens Baudepartement, Frau Priska Rast, 6010 Kriens | Städtebauliche Entwicklung Zentrum Kriens LU | Studienauftrag selektiv mit 8 bis 10 Teams für die erste und 4 bis 6 Teams für die zweite Stufe. Honorarsumme: mind. Fr. 240 000.– |
| | New England Biolabs Inc. Betreuung: Douglas Trees, DFTA, 557 Bay Road, USA-Hamilton, Massachusetts 01936, Fax 001 978/468 43 45, E-Mail: competition@dfta.com | Molekular-biologisches Forschungs- und Produktionslabor, Ipswich Massachusetts USA Bausumme: ca. 30 Mio. US\$ | offener 2-stufiger Projektwettbewerb mit 5 Teilnehmenden in der zweiten Stufe 1. Stufe: 52 500 US\$, 2. Stufe: 140 000 US\$ |

Auch unter: www.sia.ch (Ausschreibungen)

Autodesk Architectural Desktop

Jetzt in der neuesten Version verfügbar!

Das heisst für Sie: intelligentes Planen mit neuester
Technologie für Architektur und Bauwesen.