

**Zeitschrift:** Tec21  
**Herausgeber:** Schweizerischer Ingenieur- und Architektenverein  
**Band:** 127 (2001)  
**Heft:** 13: Berufsbilder

## Werbung

### Nutzungsbedingungen

Die ETH-Bibliothek ist die Anbieterin der digitalisierten Zeitschriften auf E-Periodica. Sie besitzt keine Urheberrechte an den Zeitschriften und ist nicht verantwortlich für deren Inhalte. Die Rechte liegen in der Regel bei den Herausgebern beziehungsweise den externen Rechteinhabern. Das Veröffentlichen von Bildern in Print- und Online-Publikationen sowie auf Social Media-Kanälen oder Webseiten ist nur mit vorheriger Genehmigung der Rechteinhaber erlaubt. [Mehr erfahren](#)

### Conditions d'utilisation

L'ETH Library est le fournisseur des revues numérisées. Elle ne détient aucun droit d'auteur sur les revues et n'est pas responsable de leur contenu. En règle générale, les droits sont détenus par les éditeurs ou les détenteurs de droits externes. La reproduction d'images dans des publications imprimées ou en ligne ainsi que sur des canaux de médias sociaux ou des sites web n'est autorisée qu'avec l'accord préalable des détenteurs des droits. [En savoir plus](#)

### Terms of use

The ETH Library is the provider of the digitised journals. It does not own any copyrights to the journals and is not responsible for their content. The rights usually lie with the publishers or the external rights holders. Publishing images in print and online publications, as well as on social media channels or websites, is only permitted with the prior consent of the rights holders. [Find out more](#)

**Download PDF:** 18.04.2026

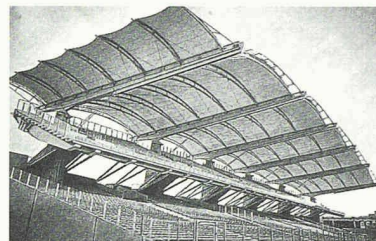
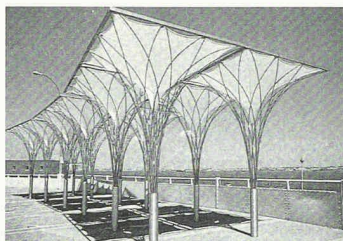
**ETH-Bibliothek Zürich, E-Periodica, <https://www.e-periodica.ch>**

## ÜBERDACHUNGEN / ABRIS

Die erste Adresse für Überdachungen seit 1988 / La première adresse pour abris depuis 1988

Construction  
Fabrication  
Montage  
Vente

Entwicklung  
Fabrikation  
Montage  
Verkauf



**I-Comet** Sarl®

**Cover-Car – Cover-Bike – Cover-Hall** Made in Swiss  
Rue du Tombet 29 – CH 2034 Peseux – Téléphone (+41) 032/731 41 44  
Fax (+41) 032/731 44 02 – E-mail: i-comet@swissonline.ch – www.i-comet.ch

## Lagerhallen/Lagerzelte



**Werden Sie Herr der Lager!**

Die schnelle, unkomplizierte Hilfe bei kurzfristigem Raumbedarf. Ausgeklügelte Konstruktion, hochwertiges Material, keine Fundamente erforderlich.

Wir beraten Sie.

**T E N T A A G**

3415 Hasle-Rüegsau

Tel. 034 - 460 66 66

E-mail: global@tenta.ch Fax 034 - 460 65 50



**JOMA**

BÜROMÖBELSYSTEME  
**A A D O R F**

JOMA-Trading AG, Weiernstrasse 22, CH-8355 Aadorf,  
Telefon 052/365 41 11, Fax 052/365 20 51, www.joma.ch

**Ja, Sie haben mich neugierig gemacht**

Ich wünsche Unterlagen über:

Meine Adresse:

tec21/13/01

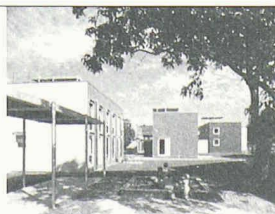
- CAD Arbeitsplätze
- Büromöbel
- Planschränke
- Zeichentische
- Zeichenmaschinen

\_\_\_\_\_

\_\_\_\_\_

\_\_\_\_\_

**Zugegeben,  
es gibt billigere Systeme.**



Eternit AG, 8867 Niederurnen  
Telefon 055 617 11 11  
Fax 055 617 12 71

Eternit SA, 1530 Payerne  
Téléphone 026 662 91 11  
Fax 026 662 92 02

www.eternit.ch

**Aber die sind  
auch billiger...**

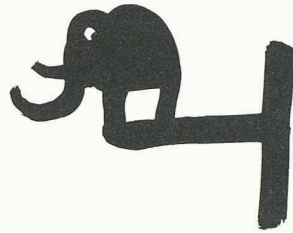
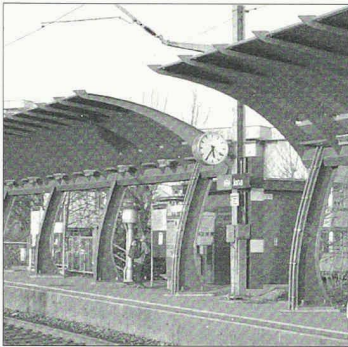
Die Eternit-Vorhangfassade ist technisch **perfekt**.  
Bauphysikalische Probleme sind ihr fremd. Dies  
verdankt sie ihrem **durchdachten Schichtenaufbau**  
und dem **funktionsgerechten** Materialeinsatz.

**Eternit**  
Mehr fürs Geld.

## Kunstbetrachtungen (5)

CRET-Zuganker sind nach modernster Baukunstanschauung das ideale Mittel, wenn es zum Beispiel Zugkräfte zwischen zwei getrennten Baukörpern aus Beton zu übertragen gilt. Die Zuganker können örtlich auch mit einem 10 mm starken Schaumstoffmantel umgeben werden, der innerhalb des Betons eine Aussparung schafft. Dadurch werden Bewegungen quer zur Längsachse des Ankers möglich. Länge und Anordnung des Schaumstoffs können – je nach gewünschter Verdrehung, respektive Querverschiebung zwischen zwei Bauteilen – ganz einfach durch den Ingenieur bestimmt werden. Keine Kunst ist es übrigens auch, die ausführliche technische Dokumentation zu bestellen – Anruf genügt.

# Aschwanden



PRB

## SCHNEIDER STAHLBAU JONA

Brückenbau  
Hochbau  
Spezialkonstruktionen

St. Dionys 15, 8645 Jona  
Tel. 055 212 39 39  
Fax 055 212 52 59

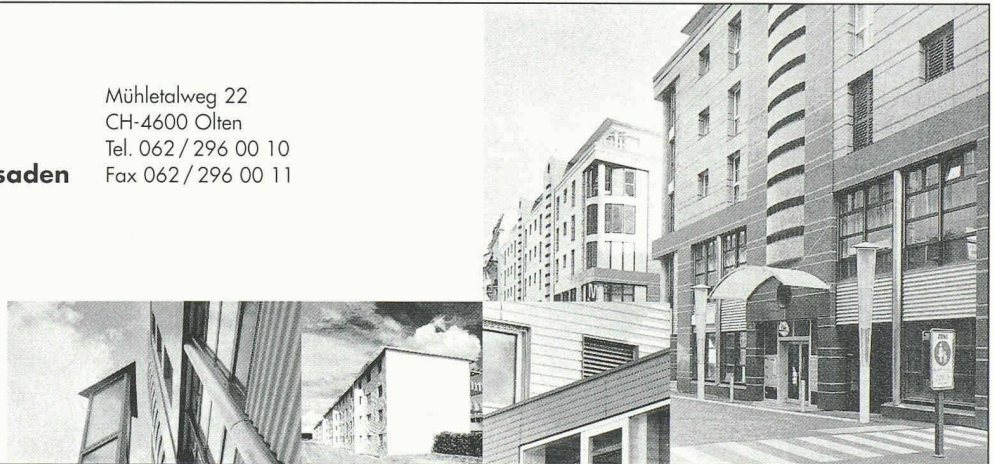
**kompetent - fair - offen - preiswert** [www.stahlbau.ch](http://www.stahlbau.ch)

## Ray ag

hinterlüftete Fassaden

Mühletalweg 22  
CH-4600 Olten  
Tel. 062 / 296 00 10  
Fax 062 / 296 00 11

25 JAHRE  
1974 - 1999



# z<sup>i</sup>m e i t g e i s t des Wandels

Die Komplexität moderner Metall- und Metall-Glas-Fassaden ist eine Herausforderung für unsere Planungs- und Produktionsspezialisten. Zum Beispiel die Metall-Glas-Fassade des neuen Armee Ausbildungszentrums AAL in Luzern. Kronenberger Fassaden überzeugen bis ins Detail. Unsere Erfahrung und ein hoher Produktionsstandard garantieren Qualität und lange Lebensdauer.

Die Krone steht für Qualität

Kronenberger AG  
Ronstrasse 7  
6030 Ebikon  
Fon 041-445 15 15  
Fax 041-445 15 50

## KRONENBERGER

Fenster • Fassaden • Metallbau

E-mail [fassaden@kronenberger.ch](mailto:fassaden@kronenberger.ch)  
[www.kronenberger.ch](http://www.kronenberger.ch)  
ISO 9001 / ISO 14001

PFM ASW

**Architekt: D. Schnebli, T. Ammann,  
S. Menz.**

**Kühlschrank: Bosch.**

Mehr über Bosch  
Haushaltgeräte bei  
Ihrem Fachhändler.  
Oder unter  
Tel. 01/847 14 50.  
[www.bosch.ch](http://www.bosch.ch)

**Die richtige Lösung**