

**Zeitschrift:** Tec21  
**Herausgeber:** Schweizerischer Ingenieur- und Architektenverein  
**Band:** 127 (2001)  
**Heft:** 11: Kältemittel

## **Werbung**

### **Nutzungsbedingungen**

Die ETH-Bibliothek ist die Anbieterin der digitalisierten Zeitschriften auf E-Periodica. Sie besitzt keine Urheberrechte an den Zeitschriften und ist nicht verantwortlich für deren Inhalte. Die Rechte liegen in der Regel bei den Herausgebern beziehungsweise den externen Rechteinhabern. Das Veröffentlichen von Bildern in Print- und Online-Publikationen sowie auf Social Media-Kanälen oder Webseiten ist nur mit vorheriger Genehmigung der Rechteinhaber erlaubt. [Mehr erfahren](#)

### **Conditions d'utilisation**

L'ETH Library est le fournisseur des revues numérisées. Elle ne détient aucun droit d'auteur sur les revues et n'est pas responsable de leur contenu. En règle générale, les droits sont détenus par les éditeurs ou les détenteurs de droits externes. La reproduction d'images dans des publications imprimées ou en ligne ainsi que sur des canaux de médias sociaux ou des sites web n'est autorisée qu'avec l'accord préalable des détenteurs des droits. [En savoir plus](#)

### **Terms of use**

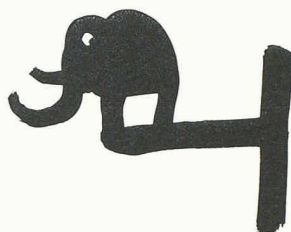
The ETH Library is the provider of the digitised journals. It does not own any copyrights to the journals and is not responsible for their content. The rights usually lie with the publishers or the external rights holders. Publishing images in print and online publications, as well as on social media channels or websites, is only permitted with the prior consent of the rights holders. [Find out more](#)

**Download PDF:** 07.02.2026

**ETH-Bibliothek Zürich, E-Periodica, <https://www.e-periodica.ch>**



Brückenbau  
Hochbau  
Spezialkonstruktionen



**SCHNEIDER  
STAHLBAU JONA**

St. Dionys 15, 8645 Jona  
Tel. 055 212 39 39  
Fax 055 212 52 59

PRB

**kompetent - fair - offen - preiswert** [www.stahlbau.ch](http://www.stahlbau.ch)

## wenn Tiefbau Technik braucht...

AUSFÜHRUNG UND DIMENSIONIERUNG

### GESAMTBAUGRUBEN

in anspruchsvollen geolo-  
gischen und geometri-  
schen Verhältnissen

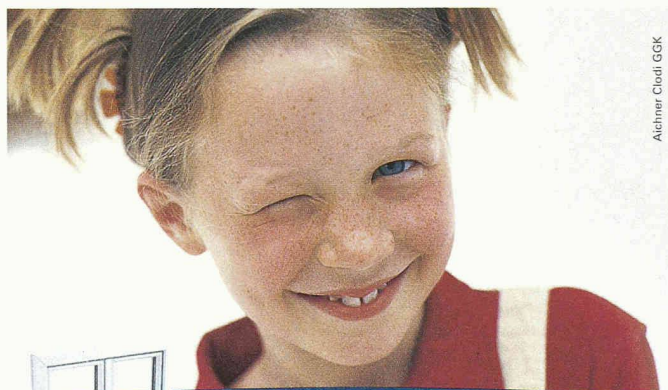
### SPEZIALARBEITEN

Kleinlastpfähle  
Wasserhaltungen  
Baugrubensicherungen

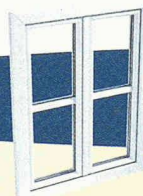
**TERRATECH**

TERRATECH AG  
Berninastrasse 56

01 / 312 20 44  
8057 Zürich



Aichner Clodi GKK



**Was macht Kunststoff-Fenster  
von Internorm so einzigartig?**

**Die Massarbeit. Die Auswahl.  
Die Perfektion. Die Langlebigkeit.**

Internorm hat Millionen zufriedene Kunden in ganz Europa. Und das aus gutem Grund: Verlassen auch Sie sich auf individuelle Lösungen nach Mass, auf eine grenzenlose Vielfalt an Farben und Formen, auf modernste Technik und auf langjährige Garantien!

Internorm-Fenster AG · Gewerbestrasse 5 · Postfach 5141 · CH-6330 Cham  
Telefon: (041) 749 80 60 · Fax: (041) 749 80 66 · Internet: <http://www.internorm.com>



**Internorm**

Worauf Sie sich verlassen können.

**Zugegeben,  
es gibt billigere Systeme.**

**Aber die sind  
auch billiger...**

Die Eternit-Vorhangsfassade ist technisch **perfekt**.  
Bauphysikalische Probleme sind ihr fremd. Dies  
verdankt sie ihrem **durchdachten Schichtenaufbau**  
und dem **funktionsgerechten** Materialeinsatz.



Eternit AG, 8867 Niederurnen  
Telefon 055 617 11 11  
Fax 055 617 12 71

Eternit SA, 1530 Payerne  
Téléphone 026 662 91 11  
Fax 026 662 92 02

[www.eternit.ch](http://www.eternit.ch)

**Eternit**  
Mehr fürs Geld.



# WETTBEWERBE

Auftraggeber, Betreuer	Objekt, Aufgabe, Volumen	Verfahren, Preissumme
<b>Wettbewerbe</b>		
<b>NEU</b> Politische Gemeinde Berneck Betreuung: Eigenmann Rey Rietmann Raumplaner, Kirchgasse 16, 9004 St. Gallen, Tel. 071/227 62 62, Fax 227 62 63, err.sg@err-raumplaner.ch	<b>Mehrzweckhalle im Dorfbereich, Berneck SG</b>	Studienauftrag selektiv mit mindestens 6 erfahrenen und 2 jüngeren Teilnehmern
<b>NEU</b> Gemeinde Steffisburg Gemeindeverwaltung, «Wettbewerb Dorfplatzgestaltung», Höchhusweg 5, 3612 Steffisburg	<b>Dorfplatzüberbauung, Steffisburg BE</b> Wohn- und Geschäftsüberbauung sowie Neugestaltung des Dorfplatzes	Projektwettbewerb selektiv mit rund 8 Teilnehmenden
Baudepartement des Kantons Basel-Stadt, HPA-P, Abteilung Stadtgestaltung und öffentlicher Raum, Rittergasse 4, 4001 Basel, Tel. 061/267 92 25, Fax 267 67 43, pia.voegtli@bs.ch	<b>Neugestaltung Rütimyerplatz, Basel</b>	Projektwettbewerb selektiv mit maximal 20 bis 25 Teams
Schulgemeinde Männedorf Schulsekretariat, Schulstrasse 30, CH-8708 Männedorf Betreuung: eins zu eins, Aarau	<b>Erweiterung Schulanlage Blatten, Männedorf ZH</b>	Projektwettbewerb mit ca. 40 Teilnehmenden (allfälliger Losentscheid)
Landeshauptstadt München, MRG Massnahmeträger Betreuung: Felix und Jonas, Holzstrasse 7, 80469 München, Tel. +49 89/26 32 18, Fax 260 87 85	<b>Schulzentrum Messestadt Riem Ost, München (D)</b> Sonderpädagogisches Förderzentrum: 5300 m <sup>2</sup> ; Tagesstätte: 900 m <sup>2</sup> ; Grundschule: 2900 m <sup>2</sup> ; Schulsportanlage: 1800 m <sup>2</sup>	Realisierungswettbewerb selektiv Preise und Ankäufe: DM 287 000.–
<b>NEU</b> Gemeinde Planegg Pasinger Strasse 8, D-82512 Planegg Tel. +49 89/89 92 60, Fax 89 92 61 83	<b>Eissporthalle, Planegg (D)</b>	Realisierungswettbewerb selektiv mit 30 Teilnehmenden, davon 4 Zuladungen Preissumme: DM 120 000.–
Hochschule für Grafik und Buchkunst Wächterstrasse 11, D-04107 Leipzig	<b>Audiovisual Lab Leipzig (D)</b>	Ideenwettbewerb selektiv mit rund 20 Teilnehmenden
Politische Gemeinde und Schulgemeinde Meilen Bauamt Meilen, «Ideenwettbewerb Dorfkern Meilen», Bahnhofstrasse 35, 8706 Meilen	<b>Logo Meilen ZH</b> Überbauungs-, Freiraum- und Parkraumkonzept für den Dorfkern	Ideenwettbewerb selektiv mit ca. 5 Teams; Mittel für Entschädigungen (Fr. 10 000.– pro Arbeit) und Preise Fr. 150 000.–
<b>NEU</b> Bundesamt für Bauten und Logistik Abteilung Projektmanagement, «Präqualifikation Bernerhof», Holzikofenweg 36, 3003 Bern; verantwortlich: Lucien Croll, Tel. 031/322 84 26, Fax 322 83 15	<b>Sanierung Bernerhof, Bern</b> Bausumme: 20–25 Mio. Franken	Projektwettbewerb selektiv mit 10 bis 15 Planungsteams Preissumme: Fr. 220 000.–
<b>NEU</b> Freie Universität Berlin Technische Abteilung, Referat III B, Rüdesheimer Strasse 54-56, D-14197 Berlin	<b>Umnutzung US-Headquarter Dahlem, Berlin (D)</b> Campus der Freien Universität auf dem ehemaligen Militärgelände	Realisierungswettbewerb selektiv mit 5 Teilnehmenden; feste Entschädigung von DM 15 000.–; DM 50 000.– für 1. Preis
<b>NEU</b> ETH Zürich, Abteilung Bauten 8093 Zürich Verantw. Herr Theo Strub 01/ 633 37 41	<b>Forschungs- und Lehrgebäude HIT, ETH Hönggerberg, Zürich</b> HNF: ca. 10 200 m <sup>2</sup>	Studienauftrag selektiv an 5–7 Projektteams
Spitalverband Limmattal, Schlieren Betreuung: Smeco, «Wettbewerb Limmattal», Wuhrmattstrasse 21, 4103 Bottmingen	<b>Spital Limmattal, Schlieren ZH</b> Erweiterung und Neustrukturierung mit 230 Akut- und 134 Langzeitbetten; NF: 24 000 m <sup>2</sup> , BGF: 48 000 m <sup>2</sup>	Projektwettbewerb selektiv mit 20 Teilnehmenden Preissumme: Fr. 260 000.–
Suburb Research Project at the Aarhus School of Architecture c/o The Federation of Danish Architects, Strandgade 27 A DK-1401 Copenhagen K.	<b>The New Suburb, Kopenhagen und Aarhus (DK)</b> Visionen zur Stadtentwicklung und zur Vorstadt der Zukunft	Ideenwettbewerb offen Preissumme DKK 1 300 000.–
<b>Auch unter: <a href="http://www.sia.ch">www.sia.ch</a> (Ausschreibungen)</b>		

## Autodesk Architectural Desktop Jetzt in der neuesten Version verfügbar!

Das heisst für Sie: intelligentes Planen mit neuester  
Technologie für Architektur und Bauwesen.