

Zeitschrift: Tec21
Herausgeber: Schweizerischer Ingenieur- und Architektenverein
Band: 127 (2001)
Heft: 10: Kunsthaus Vaduz

Werbung

Nutzungsbedingungen

Die ETH-Bibliothek ist die Anbieterin der digitalisierten Zeitschriften. Sie besitzt keine Urheberrechte an den Zeitschriften und ist nicht verantwortlich für deren Inhalte. Die Rechte liegen in der Regel bei den Herausgebern beziehungsweise den externen Rechteinhabern. [Siehe Rechtliche Hinweise.](#)

Conditions d'utilisation

L'ETH Library est le fournisseur des revues numérisées. Elle ne détient aucun droit d'auteur sur les revues et n'est pas responsable de leur contenu. En règle générale, les droits sont détenus par les éditeurs ou les détenteurs de droits externes. [Voir Informations légales.](#)

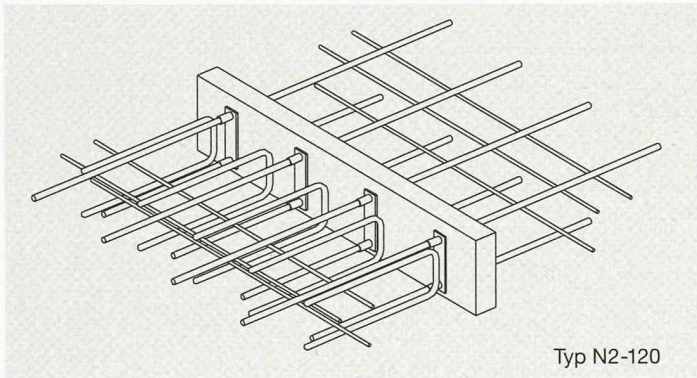
Terms of use

The ETH Library is the provider of the digitised journals. It does not own any copyrights to the journals and is not responsible for their content. The rights usually lie with the publishers or the external rights holders. [See Legal notice.](#)

Download PDF: 23.05.2025

ETH-Bibliothek Zürich, E-Periodica, <https://www.e-periodica.ch>

Alle versprechen Wärmenachweise! Egco liefert sie für jede Kragplatten-Lösung:



Typ N2-120

EGCO box

Wenn Sie als Architekt, Bauphysiker oder Bauingenieur auf der restlos sicheren Seite auch in der Wärmedämmung sein wollen: Bei uns bekommen Sie sie – hieb- und stichfest. Wir produzieren ISO-9001-zertifiziert, liefern auch Spezialteile kurzfristig, nach Ihren Einbau-Etappen, direkt auf die Baustelle und fakturieren über den Stahl- und Baufachhandel!



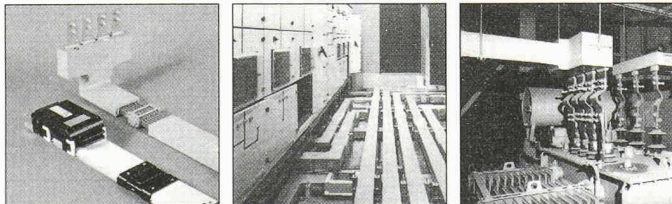
In Deutschland erhalten Sie unsere Kragplatten unter dem Namen Eurobox

Internet:
www.egco.ch

EGCO

Die professionelle Lösung

Egco AG, Industriestrasse 38, 3178 Bösinggen, Telefon 031 740 55 55, Telefax 031 740 55 56, E-Mail technik@egco.ch, E-Mail admin@egco.ch



LANZ HE Schienenverteiler zur Stromübertragung und -Verteilung

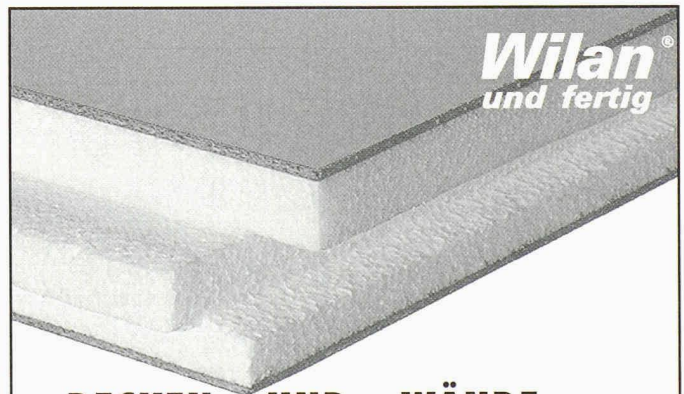
für Büro-, Gewerbe-, Zweck- und Industriebauten
400 – 6'000 A/1'000 V AC/DC IP 54 und IP 68
EN/IEC-normkonform Produktion ISO 9001

- Giessharzvergossen
- Mit Cu- oder Al-Leiter
- Wenig Spannungsverlust
- Hohe Kurzschlussfestigkeit
- Hohe mech. Festigkeit
- Beste thermische Eigenschaften
- Keine Kondensation
Keine Korrosion
- Anschlusselemente + Abgangskästen nach Kundenwunsch
- Wartungsfrei
- Just-in-time lieferbar
- Preisgünstig

Profitieren Sie von der LANZ Kernkompetenz. Verlangen Sie Beratung, Offerte, rasche und preisgünstige Lieferung von **lanz oensingen ag ch-4702 oensingen südringstrasse 2** tel. ++41/62 388 21 21 fax ++41/62 388 24 24 e-mail: info@lanz.oens.com

- LANZ HE Schienenverteiler interessieren mich. Senden Sie Unterlagen.
 Können Sie mich besuchen? – Bitte telefonische Voranmeldung
Name/Adresse/Tel. _____

LANZ lanz oensingen ag
4702 Oensingen Südringstrasse 2 Tel. ++41/62 388 21 21



DECKEN UND WÄNDE ISOLIEREN MIT FERTIGELEMENTEN

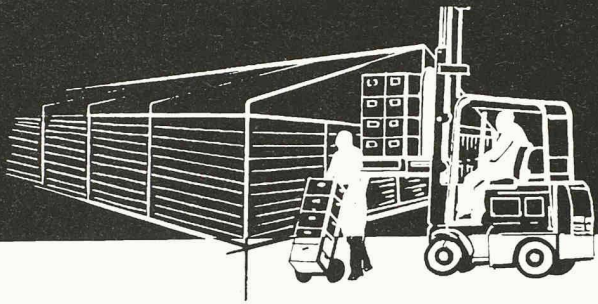
Ideal für Kellerdecken/-wände, Dachböden, Einstellhallen, Garagen, usw.
Preiswerte, widerstandsfähige Isolationselemente mit Fertigoberflächen zum Einlegen in Betonschalungen oder für die Montage auf Unterkonstruktionen jeder Art

Rufen Sie einfach an!

anderhalden ag
Produkte aus gutem Hause

CH-6056 Kägiswil OW, Telefon 041 660 85 85
www.anderhalden.ch - produkte@anderhalden.ch

Lagerhallen/Lagerzelte



Werden Sie Herr der Lager!

Die schnelle, unkomplizierte Hilfe bei kurzfristigem Raumbedarf. Ausgeklügelte Konstruktion, hochwertiges Material, keine Fundamente erforderlich.

Wir beraten Sie.

T E N T A A G

3415 Hasle-Rüegsau

Tel. 034 - 460 66 66

E-mail: global@tenta.ch Fax 034 - 460 65 50

Ingenieurleistungen
hochuli & Co.
Metallbau

- Neubauten, Sanierungen
- Fenster, Türen und Tore
- Konstruktionen in Stahl und Leichtmetall
- Brandschutzelemente
- Allgemeine Schlosserarbeiten
- Treppen
- Statische und bauphysikalische Beratungen, Berechnungen

Poststrasse 21
8556 Wigoltingen
www.hochuli-co.ch

Telefon 052 763 13 69
Telefax 052 763 27 35
info@hochuli-co.ch

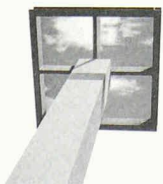
Vorwärtskommen

**Langfristige Wachstumsziele werden nicht ohne Werbung erreicht.
Inserate in «tec21» bilden die Vorhut für die Marktpräsenz von morgen.**

Europilz®

Geilinger-Stütze®

Die wirtschaftliche Lösung Ihrer Durchstanzprobleme.



JOSEF MEYER

Engineering und Fertigung in Stahl & Metall
EMMEN (LU) • ZÜRICH

KOMPLEXER STAHLBAU ZEIGT SICH IN DETAILS

Josef Meyer, Stahl & Metall AG, CH-6030 Emmen
www.josefmeyer.ch

spannverbund

Bausysteme GmbH

CH-8180 Bülach
www.spannverbund.ch