

Zeitschrift: Tec21
Herausgeber: Schweizerischer Ingenieur- und Architektenverein
Band: 127 (2001)
Heft: 51/52: Baustelle Krippe

Anhang

Autor: [s.n.]

Nutzungsbedingungen

Die ETH-Bibliothek ist die Anbieterin der digitalisierten Zeitschriften auf E-Periodica. Sie besitzt keine Urheberrechte an den Zeitschriften und ist nicht verantwortlich für deren Inhalte. Die Rechte liegen in der Regel bei den Herausgebern beziehungsweise den externen Rechteinhabern. Das Veröffentlichen von Bildern in Print- und Online-Publikationen sowie auf Social Media-Kanälen oder Webseiten ist nur mit vorheriger Genehmigung der Rechteinhaber erlaubt. [Mehr erfahren](#)

Conditions d'utilisation

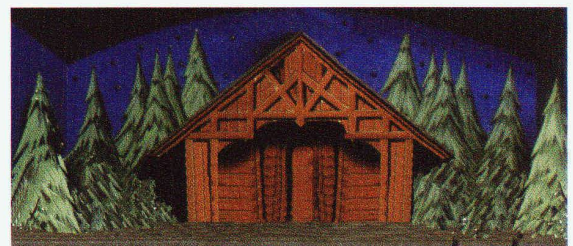
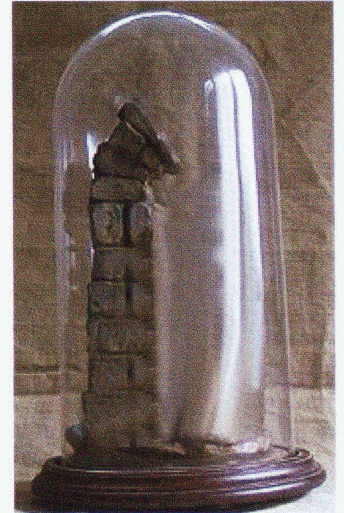
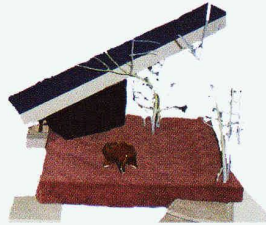
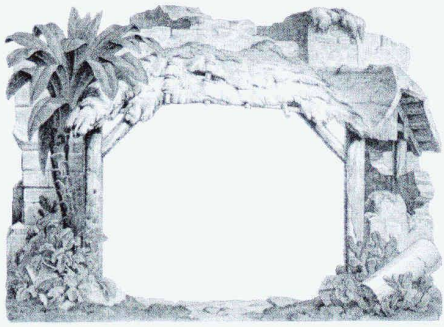
L'ETH Library est le fournisseur des revues numérisées. Elle ne détient aucun droit d'auteur sur les revues et n'est pas responsable de leur contenu. En règle générale, les droits sont détenus par les éditeurs ou les détenteurs de droits externes. La reproduction d'images dans des publications imprimées ou en ligne ainsi que sur des canaux de médias sociaux ou des sites web n'est autorisée qu'avec l'accord préalable des détenteurs des droits. [En savoir plus](#)

Terms of use

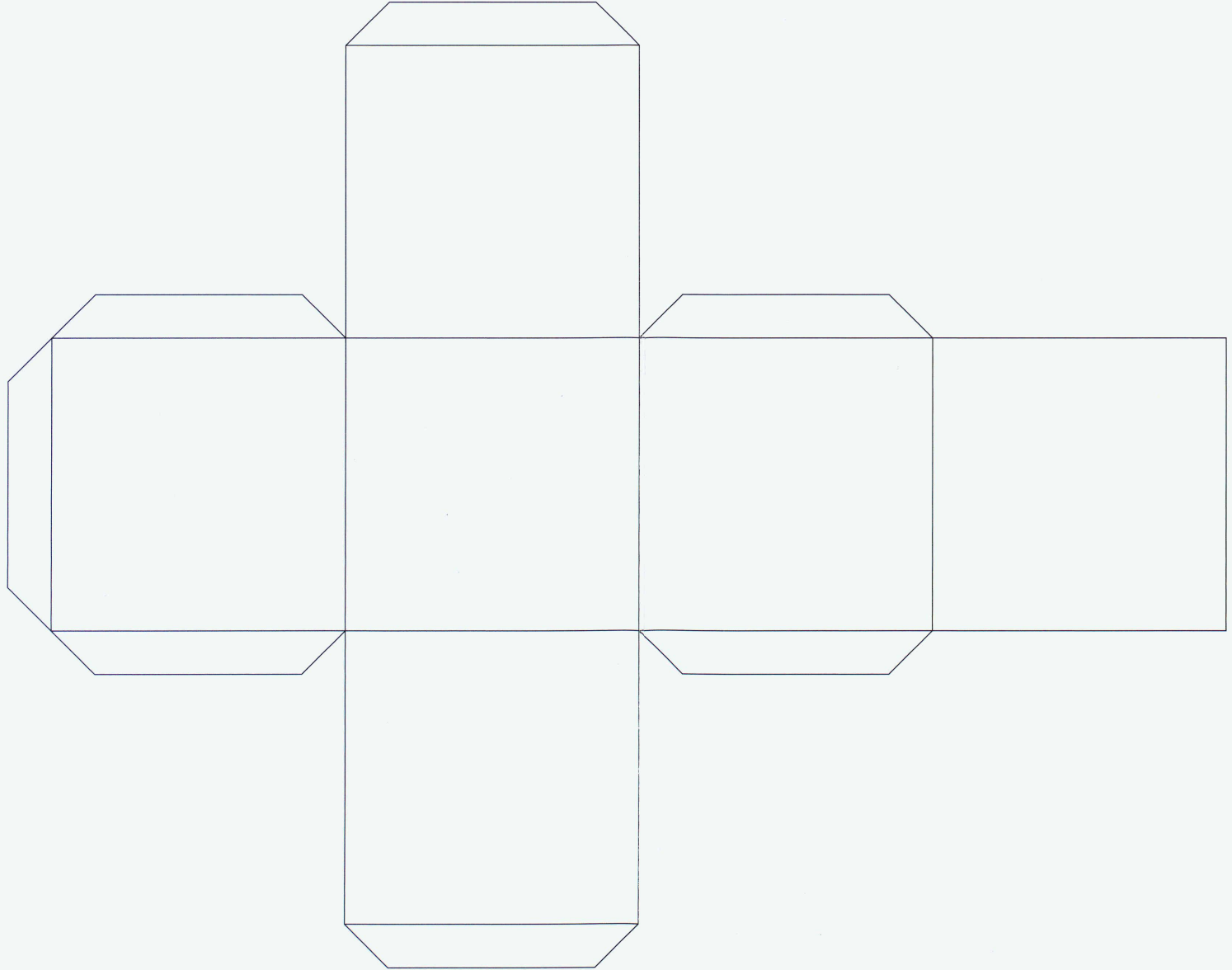
The ETH Library is the provider of the digitised journals. It does not own any copyrights to the journals and is not responsible for their content. The rights usually lie with the publishers or the external rights holders. Publishing images in print and online publications, as well as on social media channels or websites, is only permitted with the prior consent of the rights holders. [Find out more](#)

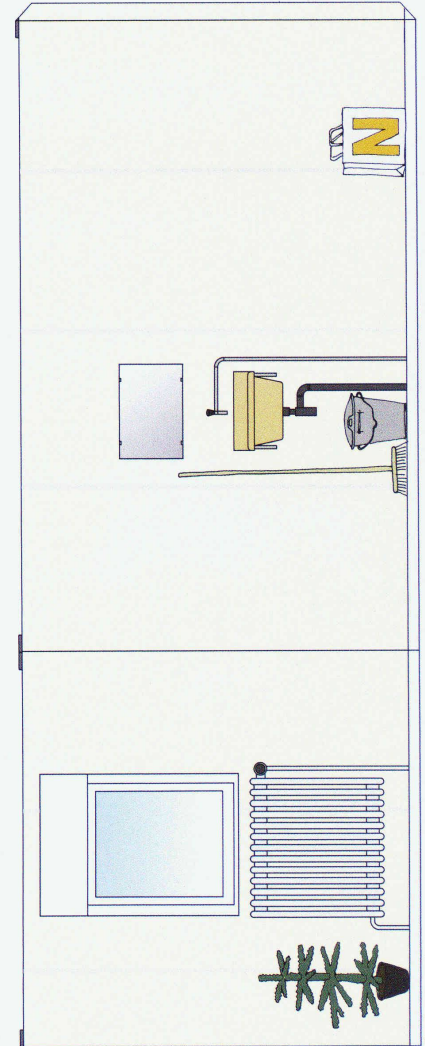
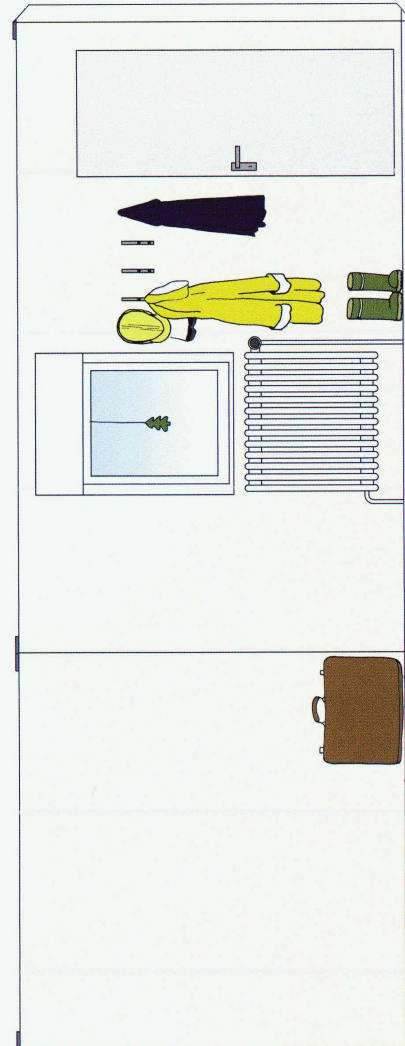
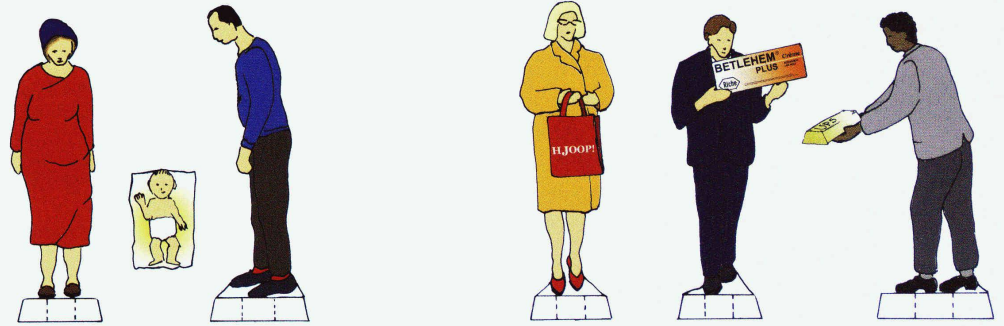
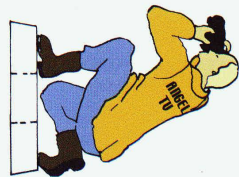
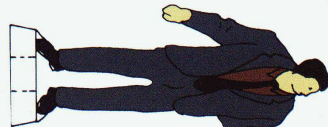
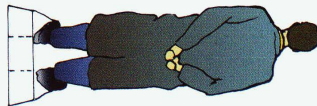
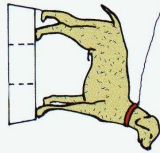
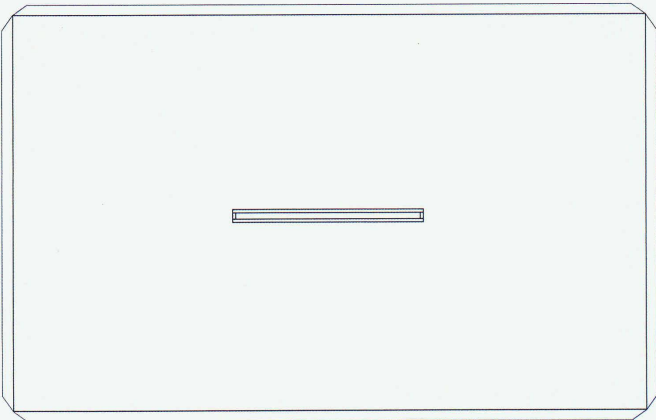
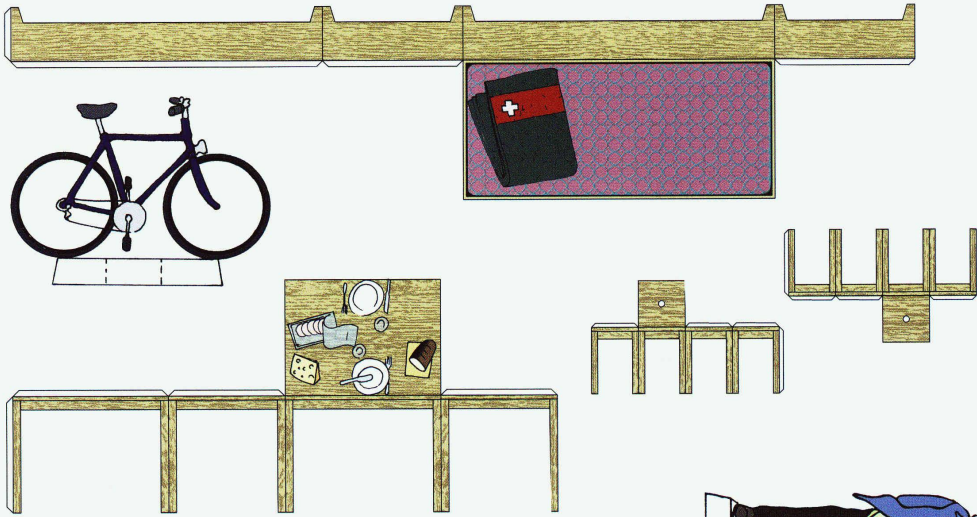
Download PDF: 02.04.2026

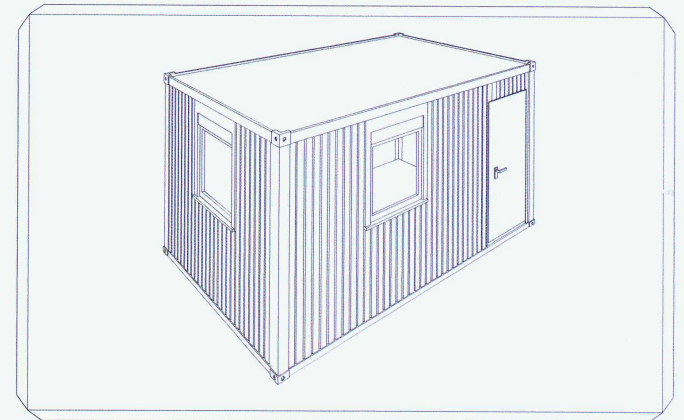
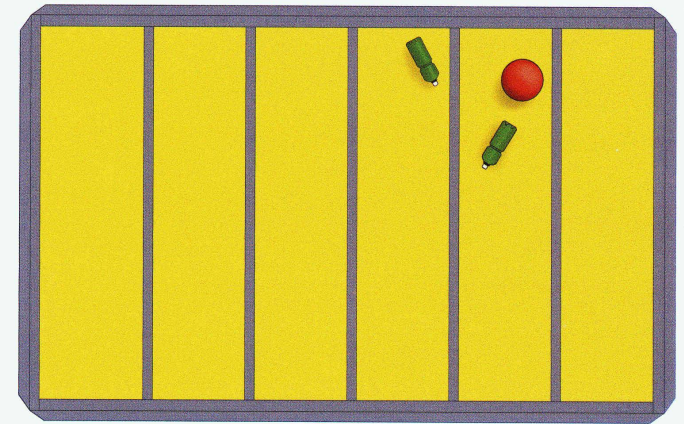
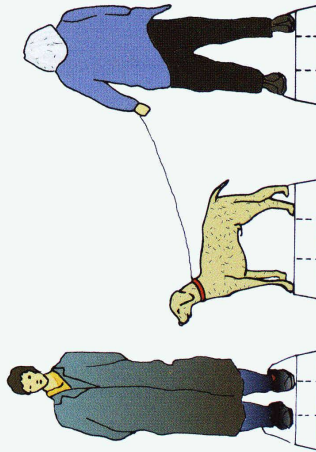
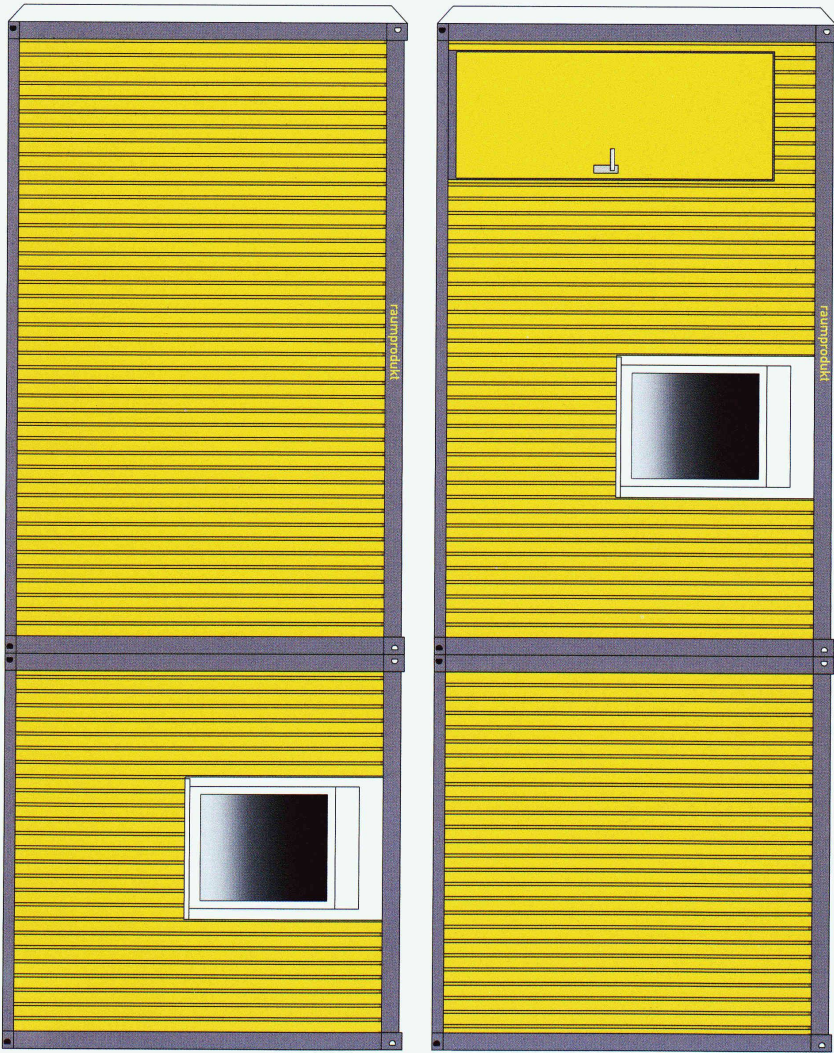
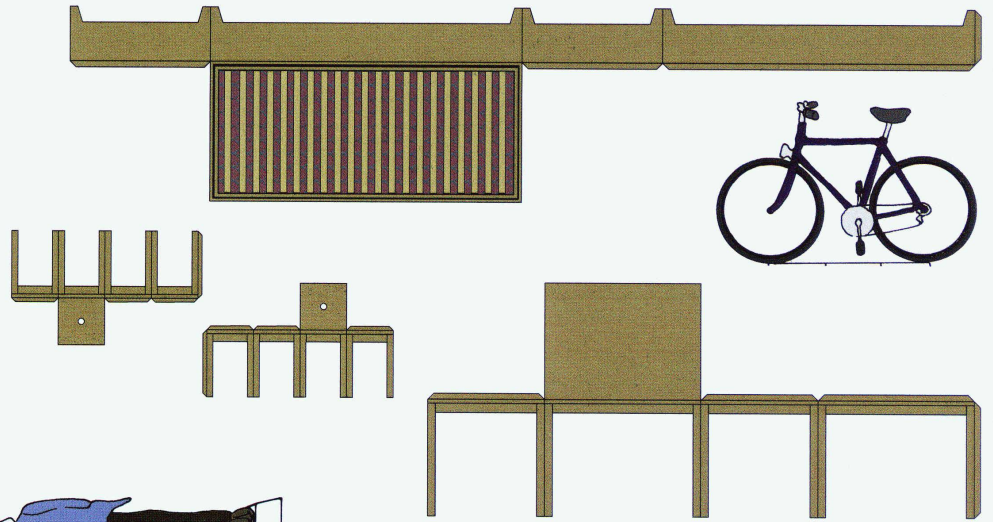
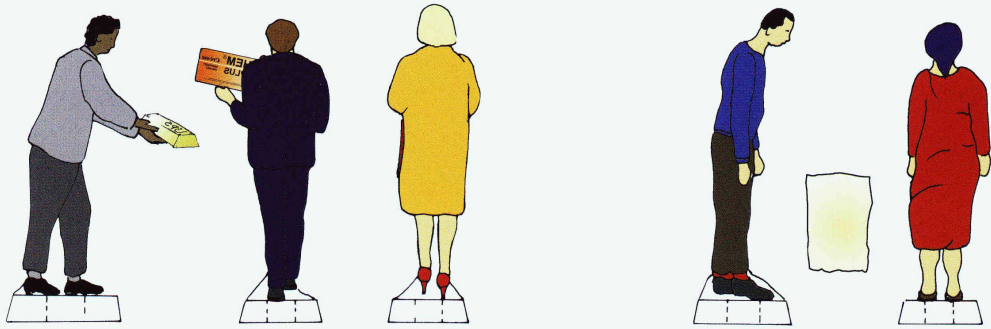
ETH-Bibliothek Zürich, E-Periodica, <https://www.e-periodica.ch>

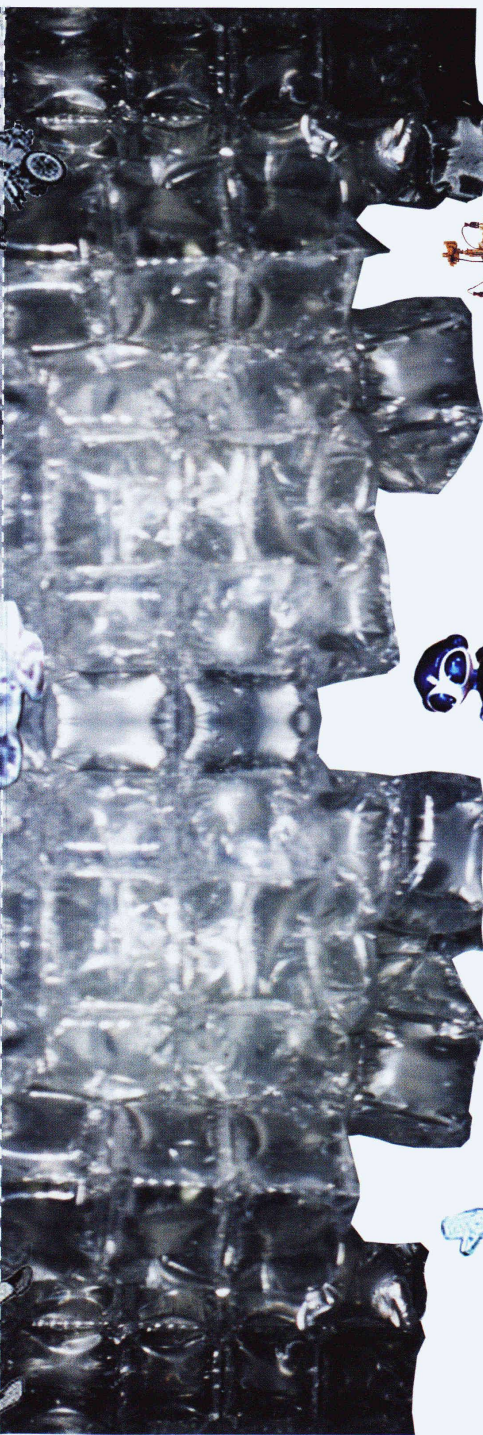
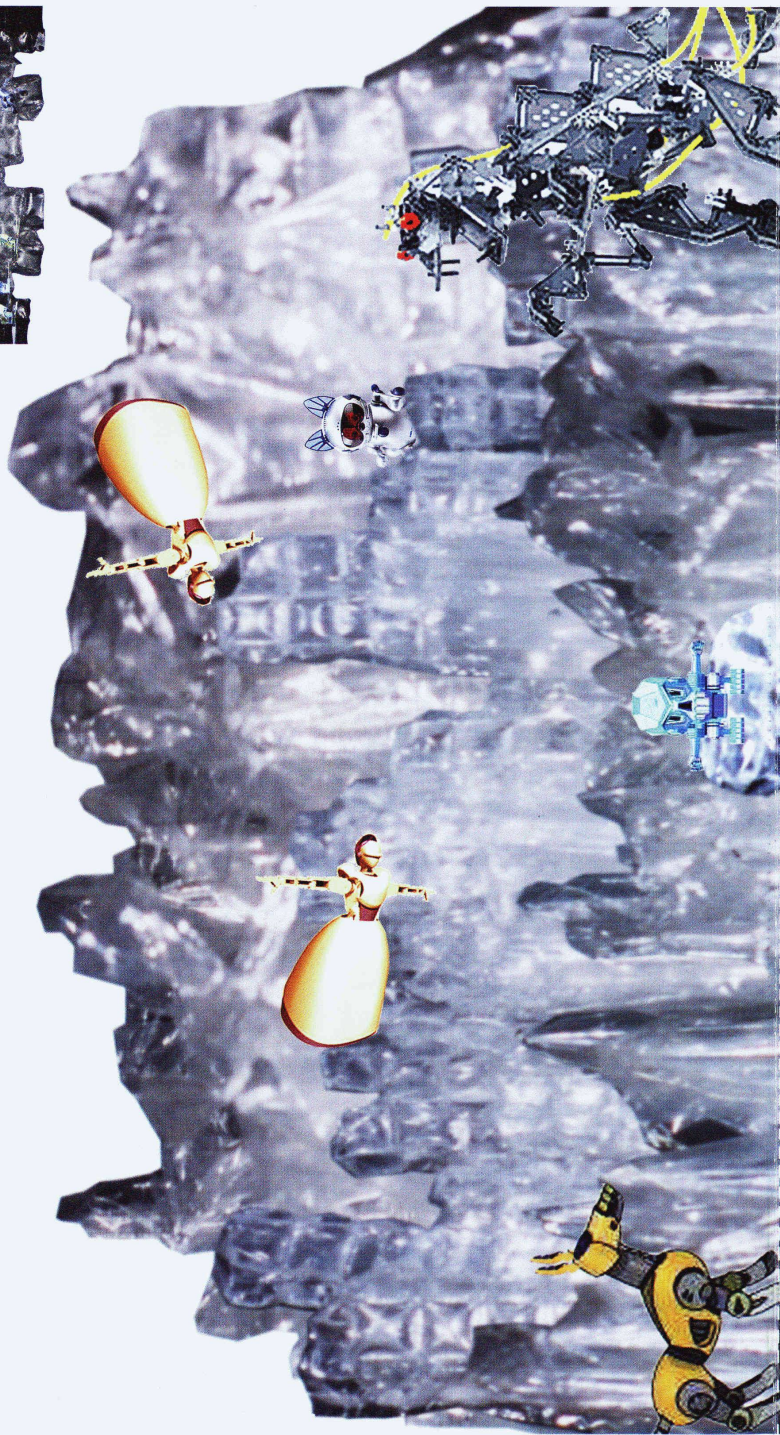
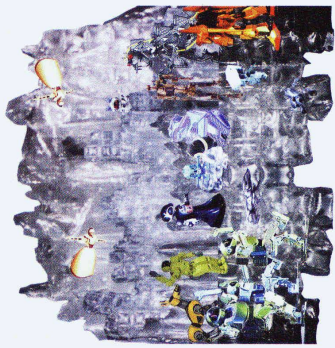


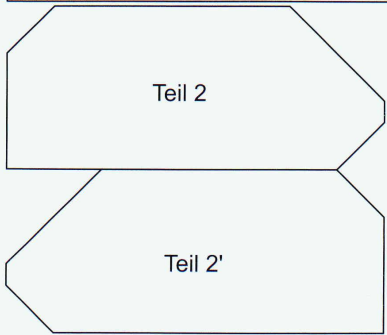












1. SCHNEIDEN, RITZEN, FALTEN

Teil 1:

- entlang _____ mit dem Cutter schneiden.
- entlang _____ mit dem Cutter ritzen.
WICHTIG: Rückseite beachten!
- bei _____ die beiden angrenzenden Flächen nach aussen fallen.

Teil 2:

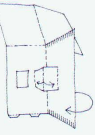
- entlang _____ mit dem Cutter schneiden.
- entlang _____ mit dem Cutter ritzen.
- die Diagonale _____ vor- und zurückfalten, damit sie biegsam wird.

Teil 3:

- entlang _____ mit dem Cutter schneiden.

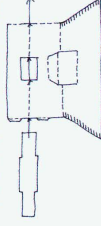
2. KLEBEN (1)

- Teil 2:
 Fläche 2.1 mit Teil 1 (Rückseite!) Fläche 2.1 zusammenkleben.
 Fläche 2.2 mit Fläche 2.2 zusammenkleben.
 Teil 2':
 Fläche 2.1 mit Teil 1 (Rückseite!) Fläche 2.1 zusammenkleben.
 Fläche 2.2 mit Fläche 2.2 zusammenkleben.



Teil 1

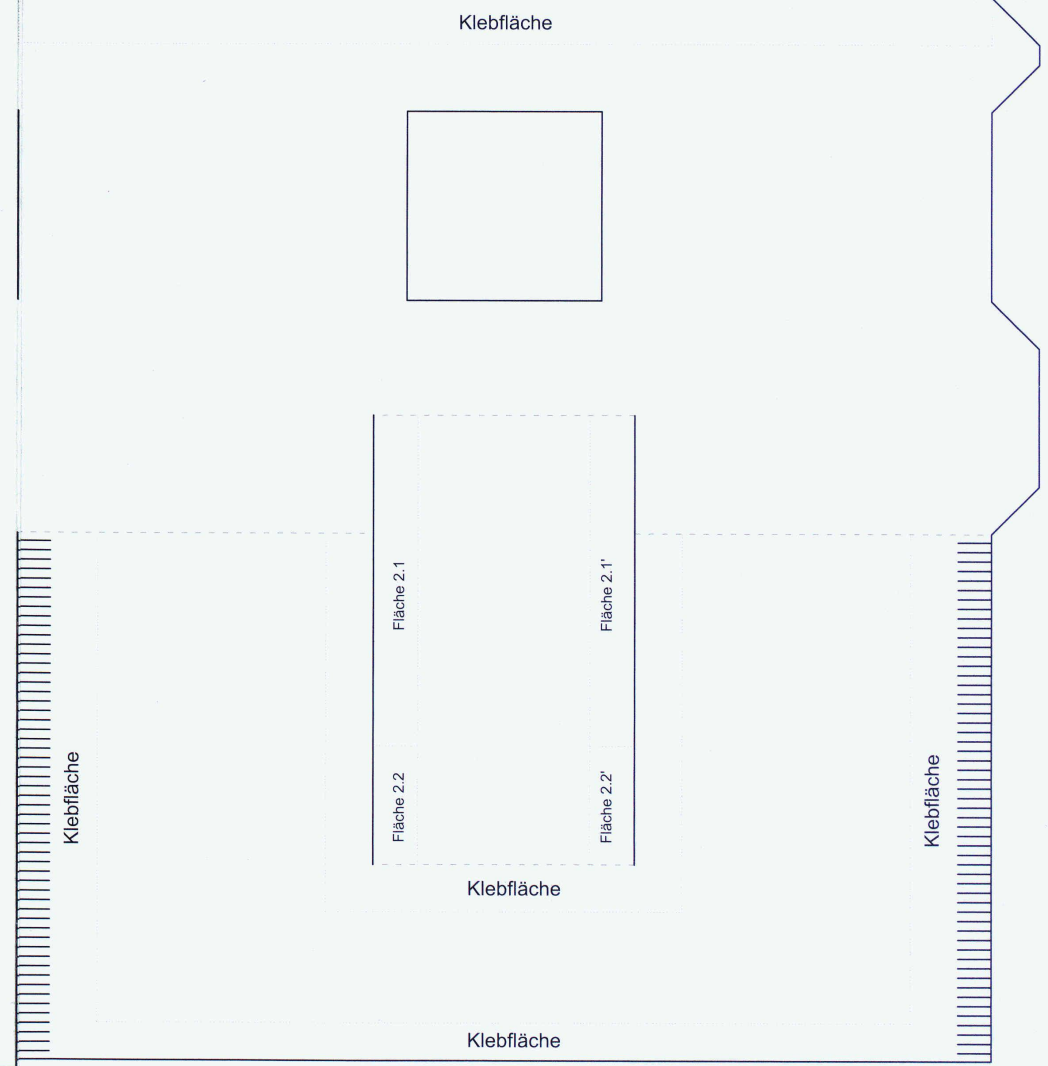
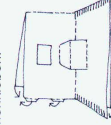
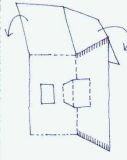
3. WICHTIG: SCHON JETZT STREIFEN (TEIL 3) IN TEIL 1 EINFAHREN!



4. KLEBEN (2)

Teil 1:

- auf die Flächen 1.1 und 1.2 Leim auftragen.
- auf _____ (Rückseite!) Leim auftragen.
- die linksobere Fläche mit der rechtsoberen zusammenkleben.
WICHTIG: gleichzeitig 1.1 linksoben mit 1.1 rechtsoben (Rückseite!) zusammenkleben; und 1.2 linksoben mit 1.2 rechtsoben.
- die linksuntere Fläche mit der rechtsunteren zusammenkleben.





Grossmutter's Pocketkrippe

