

**Zeitschrift:** Tec21  
**Herausgeber:** Schweizerischer Ingenieur- und Architektenverein  
**Band:** 127 (2001)  
**Heft:** 51/52: Baustelle Krippe

## **Werbung**

### **Nutzungsbedingungen**

Die ETH-Bibliothek ist die Anbieterin der digitalisierten Zeitschriften auf E-Periodica. Sie besitzt keine Urheberrechte an den Zeitschriften und ist nicht verantwortlich für deren Inhalte. Die Rechte liegen in der Regel bei den Herausgebern beziehungsweise den externen Rechteinhabern. Das Veröffentlichen von Bildern in Print- und Online-Publikationen sowie auf Social Media-Kanälen oder Webseiten ist nur mit vorheriger Genehmigung der Rechteinhaber erlaubt. [Mehr erfahren](#)

### **Conditions d'utilisation**

L'ETH Library est le fournisseur des revues numérisées. Elle ne détient aucun droit d'auteur sur les revues et n'est pas responsable de leur contenu. En règle générale, les droits sont détenus par les éditeurs ou les détenteurs de droits externes. La reproduction d'images dans des publications imprimées ou en ligne ainsi que sur des canaux de médias sociaux ou des sites web n'est autorisée qu'avec l'accord préalable des détenteurs des droits. [En savoir plus](#)

### **Terms of use**

The ETH Library is the provider of the digitised journals. It does not own any copyrights to the journals and is not responsible for their content. The rights usually lie with the publishers or the external rights holders. Publishing images in print and online publications, as well as on social media channels or websites, is only permitted with the prior consent of the rights holders. [Find out more](#)

**Download PDF:** 22.02.2026

**ETH-Bibliothek Zürich, E-Periodica, <https://www.e-periodica.ch>**

www.labitzke.ch

## Mit uns haben Sie alles unter Kontrolle.

Schrankenanlagen mit Sperrbreiten bis 8 m und Zutrittskontrollen für Strassen und Plätze.



Ihr Partner für Komplettlösungen aus einer Hand.

**LABITZKE**  
S C H A F F N E R A G

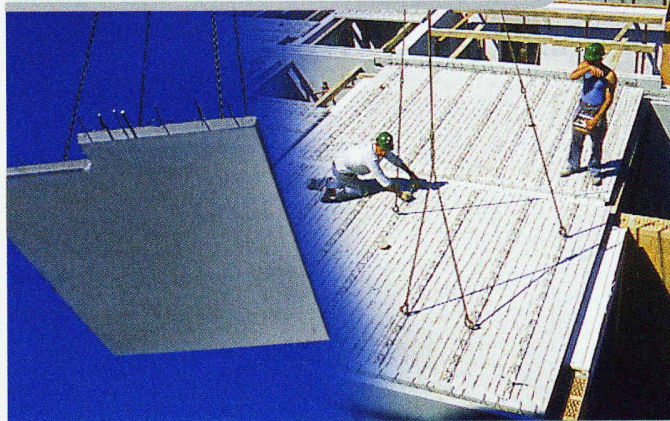
- Parksysteme
- Schrankenanlagen
- Poller
- Verkehrstechnik
- Dienstleistung

Labitzke Schaffner AG  
Soodstrasse 55  
Postfach  
8134 Adliswil

Telefon 01 711 99 44  
Fax 01 711 99 43  
e-mail info@labitzke.ch

## DAS BETON - ROHBAUSYSTEM

▲ Systemdecken ▲ Doppelwände ▲ Vollwände



- ▲ Individuelle Herstellung nach Ihren Plänen
- ▲ Einsatz im Hoch-, Tief- und Ingenieurbau
- ▲ Roboterunterstützte Produktion
- ▲ Kurze Lieferzeiten; Just-in-time auf der Baustelle
- ▲ Schnelle Bauzeit. Hohe Qualität. Kostengünstig

www.peterbau.ch ▲ info@peterbau.ch

Deutschschweiz:

Peter® Bausysteme AG  
Dorfstrasse 35  
CH-8155 Niederhasli  
Tel. 01-852 90 90  
Fax 01-850 65 80

Westschweiz:

Peter® Bausysteme SA  
Länggasse 9  
CH-2504 Biel  
Tel. 032-345 29 45  
Fax 032-345 29 46

**Peter**  
BAUSYSTEME AG  
Neues Denken - Neues Bauen

## Fugenlose Bodenbeläge

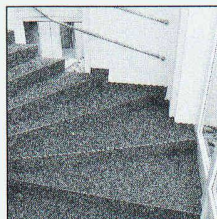
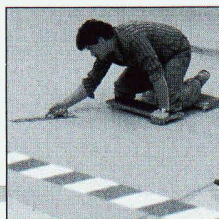
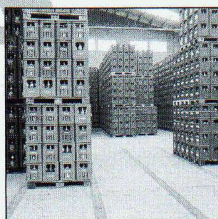
**repxit** Die Bodenmacher aus Winterthur

SWISSBAU '02  
Halle 2.1/A 42

**Kunstharz**  
ist dicht, druck-  
und abriebfest.

**Steinholz**  
ist wärmeschützend,  
gleitsicher und  
staubfrei.

**Hartbeton**  
ist pflegeleicht,  
staubfrei, abrieb-  
und druckfest.



Seit Jahrzehnten sind Bodenbeläge unsere Passion. Qualität und Service sind optimal. Wir beherrschen das Boden-ABC...  
...nehmen Sie uns beim Wort.

**Forbo**  
**repxit**

Die Bodenmacher aus Winterthur

Forbo-Repxit AG  
Helgenstrasse 21, Postfach  
CH-8404 Winterthur  
Tel. +41 (0) 52 242 17 21  
Fax +41 (0) 52 242 93 91  
www.repxit.forbo.com

Filiale: 3014 Bern, Tel. 031 333 82 00