

**Zeitschrift:** Tec21  
**Herausgeber:** Schweizerischer Ingenieur- und Architektenverein  
**Band:** 127 (2001)  
**Heft:** 51/52: Baustelle Krippe

## **Werbung**

### **Nutzungsbedingungen**

Die ETH-Bibliothek ist die Anbieterin der digitalisierten Zeitschriften auf E-Periodica. Sie besitzt keine Urheberrechte an den Zeitschriften und ist nicht verantwortlich für deren Inhalte. Die Rechte liegen in der Regel bei den Herausgebern beziehungsweise den externen Rechteinhabern. Das Veröffentlichen von Bildern in Print- und Online-Publikationen sowie auf Social Media-Kanälen oder Webseiten ist nur mit vorheriger Genehmigung der Rechteinhaber erlaubt. [Mehr erfahren](#)

### **Conditions d'utilisation**

L'ETH Library est le fournisseur des revues numérisées. Elle ne détient aucun droit d'auteur sur les revues et n'est pas responsable de leur contenu. En règle générale, les droits sont détenus par les éditeurs ou les détenteurs de droits externes. La reproduction d'images dans des publications imprimées ou en ligne ainsi que sur des canaux de médias sociaux ou des sites web n'est autorisée qu'avec l'accord préalable des détenteurs des droits. [En savoir plus](#)

### **Terms of use**

The ETH Library is the provider of the digitised journals. It does not own any copyrights to the journals and is not responsible for their content. The rights usually lie with the publishers or the external rights holders. Publishing images in print and online publications, as well as on social media channels or websites, is only permitted with the prior consent of the rights holders. [Find out more](#)

**Download PDF:** 07.02.2026

**ETH-Bibliothek Zürich, E-Periodica, <https://www.e-periodica.ch>**



AARAU – MONTREUX

...flexibel

Falt- und Schiebewände  
*Parois pliantes et coulissantes*

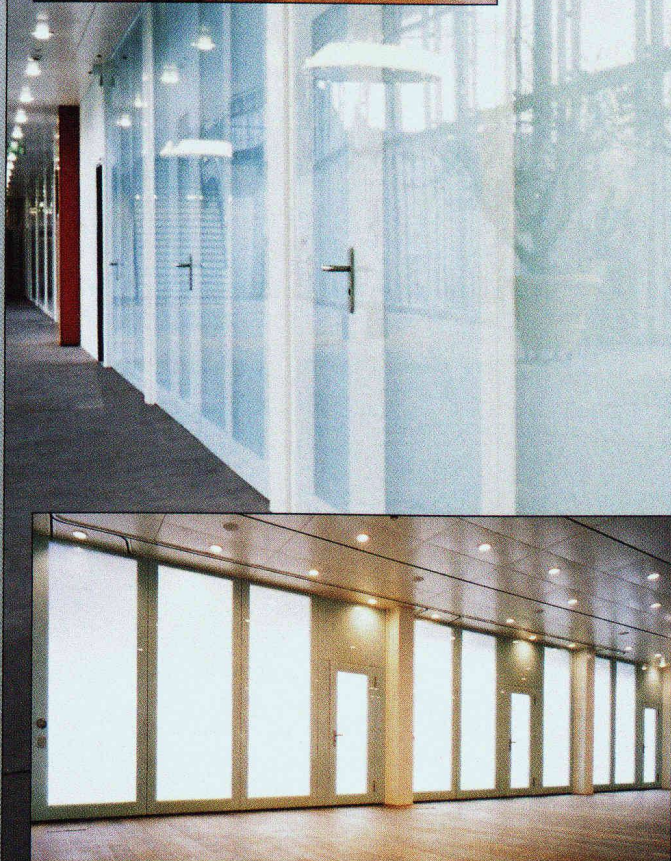
Harmonikaturen  
*Portes accordéon*

Innenausbau  
*Agencement*

Neuheit  
Nouveauté



Schalldämmung - 48 dB  
*Affaiblissement phonique - 48 dB*



## **H&T Falt- und Schiebewände**

Ganzglas: schalldämmend bis 48 dB

## **H&T Parois pliantes et coulissantes**

Tout verre: phonique jusqu'à 48 dB



# Falt- und Schiebewände... ...fragen Sie uns!

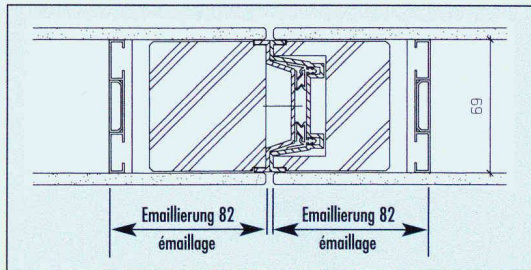
# Parois pliantes et coulissantes... ...consultez nous!

## Die neue Perspektive...

Unser neu patentiertes Ganzglas-Schiebewandssystem bietet neue Möglichkeiten in der mobilen Raumbtrennung. Die spezielle Konstruktion mit einem neuartigen Isolierglas erlaubt eine ganzflächige Glasbeplankung, ohne vorstehende Rahmenteile!

Der Zwischenraum der Ganzglasschiebewand kann zudem mit Storen ausgestattet werden, somit bestimmen Sie Transparenz oder Sichtschutz nach Ihren Wünschen.

Doch die Schalldichtheit bleibt weiterhin erhalten. Verspannt mit dem langbewährten Pneumatiksystem bleiben die einzelnen Schiebewandelemente fix und starr zwischen oberer Laufschiene und Boden arretiert.



## La nouvelle perspective...

Notre nouveau système des parois coulissantes entièrement en verre ouvre des nouvelles possibilités dans la division mobile des espaces. Dernièrement breveté, ce système avec un verre isolant inédit permet d'obtenir un affleurage du verre sur toute la surface, sans cadres saillants!

L'espace entre les verres isolants peut en plus être équipé avec des stores, ainsi c'est vous qui choisissez selon vos désirs entre la transparence ou la protection de vue. Mais l'affaiblissement phonique est toujours garanti. Verrouillé avec le système pneumatique qui a fait ses preuves, les éléments de la cloison mobile restent arrêtés fixes et fermes entre le rail supérieur et le sol.

## Schall:

Höchste Ansprüche werden mit mehrschalig aufgebauten Wandelementen erfüllt, welche durch die pneumatische Verspannung (Patent H&T) wie eine feste Wand wirken.

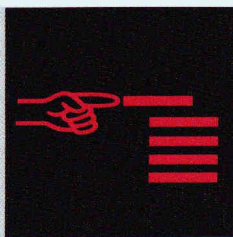


## Affaiblissement acoustique:

Les éléments se composent de différentes couches et répondent ainsi aux exigences phoniques élevées. Grâce au verrouillage pneumatique (brevet H&T) la cloison a un aspect d'une paroi fixe.

## Bedienung:

Unsere Automatikführung der Elemente in speziell konzipierter Schienenanlage mit Rundbogen und Rundweichen bietet den absoluten Komfort. Jedes Wandelement kann mühelos verschoben und im Parkraum plziert werden.

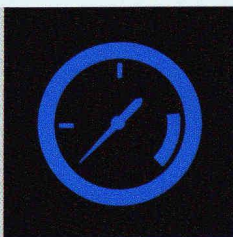


## Utilisation:

Le rail avec ses segments arrondis facilite énormément la mise en place d'une paroi. Les éléments se placent automatiquement en bonne position. Un confort indéniable....

## Pneumatik:

Der schnellste und sicherste Verspannmechanismus auf dem Markt. Eine ganze Wandanlage wird ohne irgendwelchen Kraftaufwand fixiert.

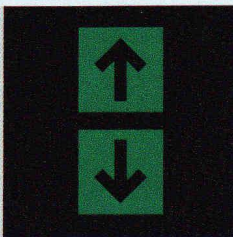


## Pneumatique:

Le verrouillage le plus sûr et le plus rapide sur le marché. La mise en place d'une paroi se fait avec une facilité remarquable.

## Automatik:

Knopfdruck genügt!  
Alle Wandelemente verspannen sich automatisch.  
Knopfdruck – und ebenso leicht wird die Schiebewand wieder gelöst.



## Automatique:

Par simple pulsion de clé les éléments sont mis sous pression automatique.  
Pour débloquer la paroi, une pulsion dans le sens contraire libère les éléments.

H&T Raumdesign AG  
Rohrerstrasse 20  
CH-5001 Aarau  
Tel. 062 835 70 30  
Fax 062 835 70 01  
Homepage: faltwaende.ch

Bestellen Sie  
ihren **H&T** - Ordner !



Commandez  
votre catalogue **H&T** !

H&T Raumdesign SA  
Av. Collonge 38  
CH-1820 Montreux  
Tél. 021 963 00 20  
Fax 021 963 00 82  
age: cloisonmobiles.ch

**H&T**  
RAUMDESIGN AG  
AARAU - MONTREUX

swissmade



## Korrigenda

Bei der Publikation der Auszeichnung «Gute Bauten im Kanton Graubünden 2001» (H. 48, S. 36) hat die Redaktion irrtümlich eine unfertige Fassung abgedruckt. Hier die vollständige Liste der Auszeichnungen:

- *Thermalbad Vals*, 1990–96, Bauträger: Hotel Therme Vals AG. Architekturbüro Peter Zumthor, Haldenstein, Jürg Buchli/Casanova und Blumenthal, Haldenstein
- *Chasa Crestas*, Vignogn, 1999–2001, Bauträger: Karl Segmüller. Gion A. Caminada, Vrin, Conzett, Bronzini, Gartmann AG, Chur
- *Chasa da scola e stabiliment polivalent Sutvitg*, Vella, 1997, Bauträger: Gemeinde Vella. Valentin Bearth und Andrea Deplazes, Chur, mit Daniel Ladner, Casanova SA, Glion, Andrea Rüedi, Chur
- *Chasa da scola*, Duvin, 1995, Bauträger: Gemeinde Duvin. Gion A. Caminada, Vrin; Branger und Conzett SA, Chur
- *Das Gelbe Haus*, Flims, 1998/1999, Bauträger: Gemeinde Flims. Valerio Olgiati, Zürich; Conzett, Bronzini, Gartmann AG, Chur
- *Kapelle St. Nepomuk*, Oberrealta, 1994, Bauträger: Kapellenbauverein Realta. Rudolf Fontana und Partner AG, Domat/Ems, mit Christian Kerez und Paul Camenisch; Toni Cavigelli, Domat/Ems
- *Oberstufenschulhaus*, Paspels, 1997/1998, Bauträger: Gemeinde Paspels. Valerio Olgiati, Zürich; Gebhard Decasper, Chur
- *Pùnt da Suransuns*, Viamala, 1999, Bauträger: Verein Kulturraum Viamala. Conzett, Bronzini, Gartmann AG, Chur
- *Einfamilienhaus Wieland-Held*, Felsberg, 1999/2000, Bauträger: Monika und Andrea Wieland-Held. Conradin Clavuot, Chur; Placido Pérez, Bonaduz
- *Kantons- und Regionalspital Chur*, Bettenhaus D, 1998–2000, Bauträger: Stiftung Rätisches Kantons- und Regionalspital. Silvia Gmür und Livio Vacchini, Basel; Bänzi-

- ger, Köppel, Brändli und Partner, Chur, Andreas Zachmann, Basel, Hans Rigendinger, Chur
  - *Siedlung Tivoli*, Chur, 1999, Bauträger: Helvetia Patria Ressort Immobilien, Basel. Dieter Jüngling und Andreas Hagmann, Chur, Georg Liesch, Chur
  - *Primarschulhaus und Feuerwehrlokal*, Fläsch, 1998/99, Bauträger: Gemeinde Fläsch. Pablo Horváth, Chur, Bänziger, Köppel, Brändli und Partner, Chur
  - *Einfamilienhaus Meuli*, Fläsch, 2001, Bauträger: Claudia und Andrea Meuli. Valentin Bearth und Andrea Deplazes, Chur, mit Daniel Ladner; Conzett, Bronzini, Gartmann AG, Chur
  - *Maiensäss Cania*, Fanas, 2000, Bauträger: Claudia und Jann Rageth. Valentin Bearth und Andrea Deplazes, Chur, mit Daniel Ladner; Conzett, Bronzini, Gartmann AG, Chur
  - *Sunnibergrücke*, Umfahrung Klosters, 1997–99, Bauträger: Kanton Graubünden. Christian Menn, Chur, Bänziger, Köppel, Brändli und Partner, Chur, Andrea Deplazes, Chur
  - *Sportzentrum Davos*, 1996, Bauträger: Davos Tourismus. Annette Gigon und Mike Guyer, Zürich; Diag Davoser Ingenieure AG, Davos
  - *Chasa Schigliana*, Sent, 1999/2000, Bauträger: Helen Röscher-Scheller. Rolf Furrer, Basel, Christof Röscher, Sent; Andreas Zachmann, Basel
- Jurymitglieder: Martin Steinmann, Prof., Lausanne, Präsident; Friedrich Achleitner, Publizist, Wien; Rita Cathomas-Bearth, Vertreterin der Trägerschaft, Chur; Wilfried Dechau, «Deutsche Bauzeitung», Stuttgart; Christof Kübler, Kurator, Zürich; Peter Marti, Prof., Zürich; Flora Ruchat-Roncati, Prof., Zürich, Beatrice Sendner-Rieger, Denkmalpflegerin, Frauenfeld; Eveline Widmer-Schlumpf, Regierungspräsidentin, Chur.
- Vgl. auch [www.gutebauten.ch](http://www.gutebauten.ch)

## 1. Wahl für Brunnenstuben

Quellschächte  
Entkeimungsanlagen  
Reservoirs  
Druckbrecher  
Messschächte  
Spezialbauwerke



# etertub

mehr als nur Rohre

Das Unternehmen der Eternit AG  
für Trink- und Abwassersysteme

Etertub AG, 8867 Niederurnen  
Telefon 055 617 11 41  
Fax 055 617 15 01