

Zeitschrift: Tec21
Herausgeber: Schweizerischer Ingenieur- und Architektenverein
Band: 127 (2001)
Heft: 39: Visionen in der Stadtentwicklung

Sonstiges

Nutzungsbedingungen

Die ETH-Bibliothek ist die Anbieterin der digitalisierten Zeitschriften auf E-Periodica. Sie besitzt keine Urheberrechte an den Zeitschriften und ist nicht verantwortlich für deren Inhalte. Die Rechte liegen in der Regel bei den Herausgebern beziehungsweise den externen Rechteinhabern. Das Veröffentlichen von Bildern in Print- und Online-Publikationen sowie auf Social Media-Kanälen oder Webseiten ist nur mit vorheriger Genehmigung der Rechteinhaber erlaubt. [Mehr erfahren](#)

Conditions d'utilisation

L'ETH Library est le fournisseur des revues numérisées. Elle ne détient aucun droit d'auteur sur les revues et n'est pas responsable de leur contenu. En règle générale, les droits sont détenus par les éditeurs ou les détenteurs de droits externes. La reproduction d'images dans des publications imprimées ou en ligne ainsi que sur des canaux de médias sociaux ou des sites web n'est autorisée qu'avec l'accord préalable des détenteurs des droits. [En savoir plus](#)

Terms of use

The ETH Library is the provider of the digitised journals. It does not own any copyrights to the journals and is not responsible for their content. The rights usually lie with the publishers or the external rights holders. Publishing images in print and online publications, as well as on social media channels or websites, is only permitted with the prior consent of the rights holders. [Find out more](#)

Download PDF: 05.04.2026

ETH-Bibliothek Zürich, E-Periodica, <https://www.e-periodica.ch>

Organisator/Bemerkungen

Zeit/Ort

Infos/Anmeldung

Tagungen

Nachhaltigkeit in den Regionen – auf Worte folgen Taten	Zürcher Hochschule Winterthur (ZHW). Was haben die Regionen bezügl. Nachhaltigkeit schon getan, was werden sie tun (Bsp. Raum Zürich)? Symposium und Fachpanels	6.11. / Winterthur	Anmeldung bis 19.10.: ZHW, 8401 Winterthur 052 267 74 95, www.local-sustainability.ch
Innovative Fassaden – ästhetisch, ökonomisch, ökologisch und integral betrachtet	VDI-Bau. Zielaspekte, integrierte Planung, neue Fassadenkomponenten, aktuelle Fassadenkonzepte. Neuster Kenntnisstand und zukünftige Entwicklungen	7./8.11. / De-Baden-Baden	VDI, De-40002 Düsseldorf +49 211 62 14 650 kundencenter@vdi.de
Intelligent building design 7. Symposium	Messe Sauber. Architektur, Material, Design. Mit Shigeru Ban, Tokio	9./10.11. / De-Stuttgart	Messe Sauber, De-70839 Gerlingen +49 7156 48400 www.messe-sauber.de

Weiterbildung

Komfortlüftung für Wohnungen	Fachhochschule beider Basel (FHBB). Kennenlernen des Systems; aktuelles und kompetentes Wissen	31.10. / Muttenz FHBB, Inst. für Energie	Anmeldung bis 13.10.: FHBB, Dep. Bau, 4132 Muttenz 061 467 42 42, www.fhbb.ch/wbbau
Haustechnikanlagen: Führungstraining für Technische Leiter	Energie Schweiz. Betriebsoptimierung richtig planen und durchführen	21./22.11. / Wilen OW	Energie Schweiz, 8008 Zürich 01 388 65 65 pius.mueller@opet.ch
Kulturgeschichte im Vertikalschnitt	Verband Schw. Bildhauer- u. Steinmetzmeister (VSBS). Kunstgeschichte im Spannungsfeld von Bilderfreundlichkeit und -feindlichkeit	18.–20.10.01 / 14.–16.1.02 Suhr	VSBS, 3001 Bern 031 382 23 22 www.vsbs.ch

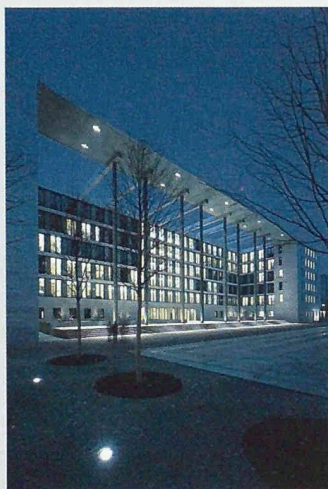
Ausstellungen

Daniele Marques	Architekturgalerie Luzern. 5 Objekte aus dem Gesamtwerk, die einen systematischen Ausschnitt aus demselben bilden. 29.9., 16 h, Vortrag von Daniele Marques	29.9.–4.11. / Luzern Do/Fr 17–19 h Sa/So 11–16 h	Architekturgalerie, 6003 Luzern 041 240 66 44 www.architekturgalerie.ch
------------------------	-------------------------------------------------------------------------------------------------------------------------------------------------------------	--------------------------------------------------------	------------------------------------------------------------------------------------------------------------------------------

Messen

Haus und Holz	Messe Sindelfingen. Holzhäuser in ihrer Vielfalt. Mit Sonderschauen und Referaten	29.9.–3.10. / De-Sindelfingen	Messe Sindelfingen, De-Sindelfingen +49 7031 7910 www.messe-sindelfingen.de
Cersaie International exhibition of ceramics	Bologna fiere. Ceramics for the building industry and bathroom furnishings	2.–7.10. / I-Bologna	Cersaie, I-40050 Centergross Bologna +39 51664 60 00 www.cersaie.it

Neubau Auswärtiges Amt, Berlin: Empfangshof
(Bild: Müller/Reimann Architekten, Berlin)



Intelligent Building Design

Das Symposium widmet sich dem Spannungsfeld zwischen Architektur, den dabei verwendeten Materialien und der hierfür erforderlichen Technologie. Die Architekten, Fachplanerinnen und Materialexperten erläutern, wie Materialien Architektur und Gebäudekonzepte beeinflussen.

Shigeru Ban stellt die von ihm entwickelte Papier-Architektur vor, deren vielseitige Verwendung für verschiedene soziale Projekte zum Tragen kam. «Glas als Brücke zwischen Kunst und Architektur – Neubau Auswärtiges Amt», der gemeinsame Vortrag von Thomas Müller, Berlin, und James Carpenter, New York, stellt das Material Glas in den Mittelpunkt. Weiter werden die derzeitigen Projekte von Dominique Perrault, u. a. die Erweiterung des Gerichtshofs der EU in Luxemburg sowie das Montigalà-Stadion in Barcelona, vorgestellt. Insgesamt sprechen über 20 Referenten über eine breite Themenpalette, vom Eden-Project über afrikanische Städte zu integraler Planung oder Nanotechnologie am Bau. Mit Begleitveranstaltung und Verleihung des Photovoltaik-Preises Baden-Württemberg.



Heft 40, 5. Oktober 2001

Andreas Leemann et al.

Selbstverdichtender Beton
Schlüsse aus ersten Prüfergebnissen

Frank Winnefeld

Mörtel und Betone
Rheologische Eigenschaften

Josef Kaufmann

Frost-Tausalz-Beanspruchung
Schadensmechanismen

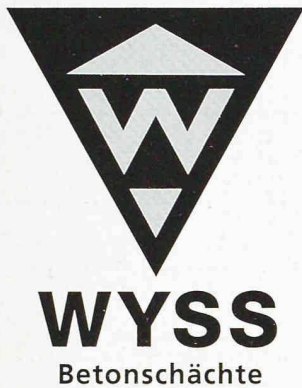
IM GLEICHEN VERLAG ERSCHEINT

Ingénieurs et architectes suisses IAS
Rue de Bassenges 4
1024 Ecublens
Telefon 021 693 20 98, Fax 021 693 20 84

IAS 18

Matériaux et santé

Les vertus de certains matériaux utilisés dans la construction occultent souvent l'impact que peuvent générer certaines des substances toxiques qu'ils contiennent, tel l'amiante



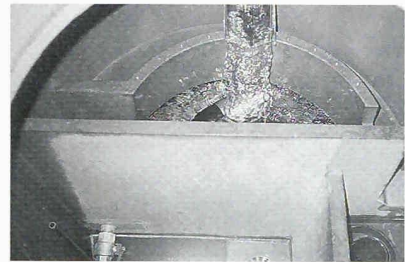
Beton-Brunnenstube

NW 90/110 cm bis 100 l/min

NW 150 cm bis 500 l/min
mit Chromstahlkipprinnen und
PP-Strümpfel mit Dichtringen

Bis 5 Quellzuläufe möglich
Option: Ausbau zum Teilerschacht

Sehr glatte Betonoberfläche



BrSt. NW 150 cm

O. Wyss AG, 3537 Eggwil
Tel. 034/491 21 11, Fax 034/491 21 10
www.wyssbau.ch, wyss@wyssbau.ch



Polycryl fabriziert Bauelemente aus Polymerbeton. Und dies tun wir ganz nach Ihren Wünschen und Ansprüchen. In der Realisation objektspezifischer Individuallösungen liegt unsere besondere Stärke.

Polymerbeton von Polycryl – der Hightech-Werkstoff für Hightech-Anwendungen. Fragen Sie uns an.
www.polycryl.ch

Polycryl

Telefon 041 932 02 50 Fax 041 932 02 51
Polycryl AG · Bohler · Postfach · 6221 Rickenbach LU

Ray ag
hinterlüftete Fassaden

Mühletalweg 22
CH-4600 Olten
Tel. 062/296 00 10
Fax 062/296 00 11

25 JAHRE
1974 - 1999

