

Zeitschrift: Tec21
Herausgeber: Schweizerischer Ingenieur- und Architektenverein
Band: 127 (2001)
Heft: 39: Visionen in der Stadtentwicklung

Sonstiges

Nutzungsbedingungen

Die ETH-Bibliothek ist die Anbieterin der digitalisierten Zeitschriften auf E-Periodica. Sie besitzt keine Urheberrechte an den Zeitschriften und ist nicht verantwortlich für deren Inhalte. Die Rechte liegen in der Regel bei den Herausgebern beziehungsweise den externen Rechteinhabern. Das Veröffentlichen von Bildern in Print- und Online-Publikationen sowie auf Social Media-Kanälen oder Webseiten ist nur mit vorheriger Genehmigung der Rechteinhaber erlaubt. [Mehr erfahren](#)

Conditions d'utilisation

L'ETH Library est le fournisseur des revues numérisées. Elle ne détient aucun droit d'auteur sur les revues et n'est pas responsable de leur contenu. En règle générale, les droits sont détenus par les éditeurs ou les détenteurs de droits externes. La reproduction d'images dans des publications imprimées ou en ligne ainsi que sur des canaux de médias sociaux ou des sites web n'est autorisée qu'avec l'accord préalable des détenteurs des droits. [En savoir plus](#)

Terms of use

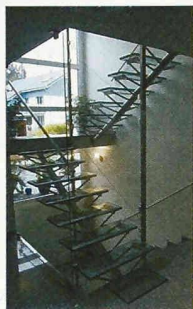
The ETH Library is the provider of the digitised journals. It does not own any copyrights to the journals and is not responsible for their content. The rights usually lie with the publishers or the external rights holders. Publishing images in print and online publications, as well as on social media channels or websites, is only permitted with the prior consent of the rights holders. [Find out more](#)

Download PDF: 07.02.2026

ETH-Bibliothek Zürich, E-Periodica, <https://www.e-periodica.ch>

Mehr Tageslicht

Licht soll nicht mehr nur durch die Fenster- und Fassadenverglasungen in eine erste Raumstufe eindringen, sondern sich weiter



ausbreiten können. Transparente oder halbtransparente Glastreppen und Bodenflächen lassen Licht fließen. Swisstep zeichnet sich durch unterschiedlich bearbeitete Verbundsicherheitsgläser und die

raffinierte Befestigung mit Edelstahl-Komponenten sowie Aluminium-Adaptoren aus. Mit diesem System können individuelle Glastreppen mit verschiedenen Transparenzstufen, Farbgebungen und Trittoberflächen überall eingesetzt werden. Die Glastreppen Swisstep werden bedürfnisorientiert produziert, so auch mit rutschhemmenden Lauflinien (Glas Trösch Antigloss, Empa-getestet und vom BfU empfohlen) oder mit durchsichtshemmenden Glastritten. Bereits in der Planungsphase eines Neu- oder Umbaus können die Spezialisten von Glas Trösch als Berater beigezogen werden.

Glas Trösch AG

4922 Bützberg

062 958 54 19, Fax 062 958 53 01

a.stettler@glastroesch.ch

Speedy Rolltor

Die technischen wie auch die optischen Anforderungen an Industrietore sind ständig gestiegen. Im Sinne eines zügigen Materialflusses sowie der Begrenzung von Schallemissionen, Wärmeverlusten und unerwünschter Zuglufteinwirkung sind zunehmend schnell laufende Hallenabschlüsse gefragt. Das neue Speed-



Rolltor HSR aus Aluminium ist für hohe Beanspruchung im Dauerbetrieb ausgelegt und öffnet mit einer mittleren

Geschwindigkeit von ca. 1,2 m/sec. Der Schliessvorgang erfolgt mit ca. 0,5 m/sec. Schnelles Öffnen und zügiges Schliessen vereint das neue Speed-Rolltor mit einem praktisch verschleissfreien Lauf seines völlig glattflächigen Torblattes aus doppelwandigen, nach DIN 17611 eloxierten Aluminium-Profilen.

Hörmann (Schweiz) AG

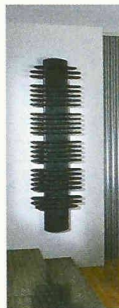
4702 Oensingen

062 388 60 60

www.hormann.ch

Heizkörper-Design

Kreatives Design und aktuelle Wohntrends standen Pate für die neuste Weiterentwicklung der Heizkörpermodellpalette von



Zehnder: Der *Yucca-wave* besteht aus Präzisionsstahlrohren, deren Oberfläche durch ein spezielles Fertigungsverfahren selbst bei höchster Beanspruchung ihren Glanz bewahrt. Darüber hinaus sind der architektonischen Gestaltung mit diesem

Wärmekörper keine Grenzen gesetzt. Denn es gibt ihn in vier Baugrößen mit praxisgerechten Abmessungen und Wärmeleistungen. Durch seine platzsparende Einbautiefe ist der Yucca-wave universell einsetzbar. Über 700 Farbtöne stehen zur Wahl, und es gibt alle Modelle für den kombinierten Elektro-/Zentralheizungsbetrieb und den reinen Elektrobetrieb. Und wer gerade in der Übergangszeit und im Sommer besonders kostengünstig heizen möchte, der ist mit der Elektro-Heizpatrone gut beraten. *Arcus II* erweitert die geradlinige Form seiner Vorgängermodelle: Die Abdeckblende und die bogenförmigen Stahlrohre formen ein Oval. Das erste und letzte Stahlrohr ist etwas verkürzt und die Blende ist oben und unten abgerundet. *Arcus II* verbindet optimale Funktionalität mit innovativem Design. Die Heizkörperserie bietet mit verschiedenen Größen, Formen und Farben optimalen Wohnkomfort. Verdeckte Anschlüsse und Konsolen sind selbstverständlich. Als *Arcus II* oder *Arcus plus* ist der Wärmepender in über 700 Far-

ben, Bicolor, verschiedenen Lackierung und Blenden erhältlich.

Zehnder Heizkörper AG

5722 Gränichen

062 855 11 11, Fax 062 855 11 22

www.zehnder-heizkoerper.ch

Fenster-Kunststoff ohne Blei

Die Firma Kömmerling setzt bei Kunststoff-Fenstern im gesamten PVC-Frischmaterial nur noch Calcium-Zink als Stabilisator ein. Mit den Calcium-Zink-Additiven behalten die bauphysikalischen Werte wie Wärmedämmung oder Schallschutz ihren hohen Standard. Langzeittests sprechen zudem für eine noch höhere Witterungsbeständigkeit der mit Calcium-Zink stabilisierten Profile, welche sehr gut recycelbar sind. Durch das von Kömmerling initiierte Green-



Line-Label werden auch die Partnerbetriebe u.a. dazu verpflichtet, Alt-

fenster aus PVC zurückzunehmen und dem Recycling zuzuführen.

Kömmerling (Schweiz) AG

8207 Schaffhausen

052 644 05 44, Fax 052 644 05 40

www.koemmerling.ch

Neues von Varicor

Erstmals präsentiert Varicor *Tafelware* aus Mineralwerkstoff, der eine Materialstärke von nur 3 mm aufweist. Diese Weiterentwicklung eröffnet neue Gestaltungsmöglichkeiten im Innenausbau: Nebst dem Einsatz für Arbeitsplatten und Theken lässt sich die leichte Tafelware elegant im Bereich Trennwände und Verkleidungen mit den bewährten Varicor-Produkten in Küche, Bad oder Labor kombinieren. Der Mineralwerkstoff Varicor ist als Tafel und Formteil in verschiedenen Abmessungen und Stärken erhältlich. Er lässt sich für dreidimensionale Gestaltungsaufgaben sogar warm verformen. *Kleines Unterbaubecken*: Mit dem neuen UBS 5 lassen sich individuelle Waschtisch-Lösungen im Baukastensystem realisieren. Der

geringe Innendurchmesser von 28 cm bietet auch in kleinen Räumen grosse Gestaltungsmöglichkeiten. Das Becken kann fugenlos mit Varicor-Tafeln verklebt werden. Somit entstehen immer wieder neue porenlose, pflegeleichte, schlagfeste und fleckenunempfindliche Waschtischelemente.

Varicor Vertrieb Schweiz

4414 Füllinsdorf

061 906 55 88, www.varicor.ch

Auto-Unterstand

Nun gibt es den funktionellen, eleganten Auto-Unterstand: Car-Cupol schützt das Fahrzeug vor jeder Witterung. Filigrane, feuerverzinkte Stahlträger bilden das Gerüst, welches das gebogene Dach aus klar transparentem Acrylglas trägt. Car-Cupol wirkt leicht und unaufdringlich. Dank der Elementbauweise kann der Unterstand für eine beliebige Anzahl von Autos gebaut werden. Eine Erweiterung oder ein Umbau ist auch noch nach Jahren möglich. Bezüglich Wartung empfiehlt der Hersteller lediglich eine jährliche Nassreinigung für das Acrylglassdach.

Car-Cupol

ist langlebig,

denn die

Stahlkonstruk-

tion ist feuer-

verzinkt und

die Befestigungsteile

sind rostfrei. Das Acryl-

glas ist lichteht, witterungs-

und alterungsbeständig, gebaut für eine

lange Lebensdauer.

Velopa AG

8957 Spreitenbach

056 417 94 00, Fax 056 417 94 01

Internet www.velopa.ch

