

Objektyp: **Advertising**

Zeitschrift: **Schweizer Ingenieur und Architekt**

Band (Jahr): **118 (2000)**

Heft 46: **Kunst als Bau**

PDF erstellt am: **26.09.2024**

### **Nutzungsbedingungen**

Die ETH-Bibliothek ist Anbieterin der digitalisierten Zeitschriften. Sie besitzt keine Urheberrechte an den Inhalten der Zeitschriften. Die Rechte liegen in der Regel bei den Herausgebern. Die auf der Plattform e-periodica veröffentlichten Dokumente stehen für nicht-kommerzielle Zwecke in Lehre und Forschung sowie für die private Nutzung frei zur Verfügung. Einzelne Dateien oder Ausdrucke aus diesem Angebot können zusammen mit diesen Nutzungsbedingungen und den korrekten Herkunftsbezeichnungen weitergegeben werden. Das Veröffentlichen von Bildern in Print- und Online-Publikationen ist nur mit vorheriger Genehmigung der Rechteinhaber erlaubt. Die systematische Speicherung von Teilen des elektronischen Angebots auf anderen Servern bedarf ebenfalls des schriftlichen Einverständnisses der Rechteinhaber.

### **Haftungsausschluss**

Alle Angaben erfolgen ohne Gewähr für Vollständigkeit oder Richtigkeit. Es wird keine Haftung übernommen für Schäden durch die Verwendung von Informationen aus diesem Online-Angebot oder durch das Fehlen von Informationen. Dies gilt auch für Inhalte Dritter, die über dieses Angebot zugänglich sind.



Heft 47, 24. November 2000

Hans Simmler

**Wärmelasten transparenter Bauteile  
und Sonnenschutzsysteme**

Hans-Jörg Althaus et al.

**Zur Messbarkeit von Nachhaltigkeit**

IM GLEICHEN VERLAG ERSCHEINT

Ingénieurs et architectes suisses IAS  
Rue de Bassenges 4, case postale 180, 1024  
Ecublens  
Telefon 021 693 20 98, Fax 021 693 20 84

IAS 21

Claudio Pollo, Luca Regli  
La neuronavigation

Françoise Kaestli  
L'enjeu des nanotechnologies

## Vorwärtskommen

**Langfristige Wachstumsziele werden nicht ohne Werbung erreicht. Inserate im «tec21» bilden die Vorhut für die Marktpräsenz von morgen.**

**Faxen Sie uns dieses Inserat.  
Wir beraten Sie gerne.**

**Boden-Tor** System Stierli

Suva zugelassen  
TUV-geprüft

• Ohne  
Öffnungshilfe  
bedienbar

• Norm-  
und  
Spezialgrößen  
• Einbau auch in  
bestehende  
Öffnungen  
• Versenkbares  
Geländer  
• Ohne  
Wartung

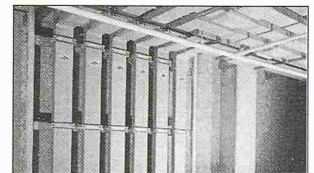
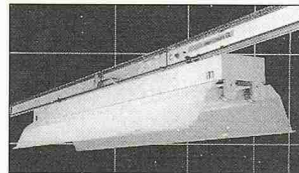
• Verlangen  
Sie ausführliche  
Dokumentation

**Stierli - Sursee**  
Schellenrain 1, CH-6210 Sursee  
Tel. 041-920 20 55, Fax 041-920 24 55  
sales@stierli-bieger.com www.stierli-bieger.com

Stempel

Tel.

zHv



## LANZ Stromschienen Das komplette Angebot:

LANZ liefert modernste Stromschienen 25 – 8'000 A/1 – 245 kV IP 20, IP 54 und IP 68 typengeprüft nach EN/IEC-Normen:

- **Beleuchtungs-Stromschienen** für Lampenmontagen
- **Übertragungs-Stromschienen** zwischen Transformatoren und Schaltanlagen
- **Verteil-Stromschienen** zur Speisung von Maschinen, komplett mit Abgangskästen und Befestigungsmaterial
- **Stromschienen für Steigzonen/Stockwerksversorgungen**
- **Stromschienen mit zusätzlichem 2. Stromkreis** für z. B. USV, Steuer- oder Datenbus 230 V und 660 V
- **kb-Brüstungskanal-Stromschienen** mit 2 Stromkreisen 230 V und 400 V/63 A und beliebig steckbaren Abgängen
- **Stromschienen abgeschirmt** für höchste EMV-Ansprüche
- **Korrosionsfeste Stromschienen IP 68**, giessharzvergossen für max. Personensicherheit und min. Brandgefahr in Gebäuden, Unterflur, Tunnel, Stollen und Offshore-Anlagen

Stromschienen sind die Kernkompetenz von LANZ. Wir haben Erfahrung, hervorragende Produkte und eine ISO 9001-zertifizierte „Just-in-time“-Produktion. Nutzen Sie die Vorteile. Fragen Sie LANZ an. LANZ liefert Stromschienen weltweit.

**lanz oensingen ag Tel. 062 388 21 21 Fax 062 388 24 24**

LANZ-Stromschienen ... interessieren mich! Bitte senden Sie Unterlagen.

Könnten Sie mich besuchen? Bitte tel. Voranmeldung!

Name/Adresse/Tel. \_\_\_\_\_

SS 02



**lanz oensingen ag**  
CH-4702 Oensingen • Telefon ++41/62 388 21 21

sto



**JETZT AUCH ALS FASSADE**



**StoVerotec Fassade 2000.** Dass die Hülle den Erfolg ihres Inhalts beeinflusst, ist nicht neu. Neu und besonders innovativ dagegen ist es, wenn aus der gebrauchten eine neue Hülle wird: ein leichtes und widerständiges, hinterlüftetes Fassadensystem aus rezykliertem Altglas zum Beispiel, das eine Fülle von konkurrenzlosen Vorteilen bietet. Das ist nur eines von vielen Beispielen dafür, was wir unter Innovation verstehen: Konzentration aller kreativen Kräfte auf das Ziel, Ihnen als Planer und Verarbeiter das Leben zu erleichtern. In Form von Systemen, die den Bauherren den langfristigen Erfolg ihrer «Inhalte» sichern. **StoVerotec Fassade 2000, vorgehängt, hinterlüftet und fugenlos verputzt. Mit Trägerplatten aus 96% Altglas. Die Innovation am Bau. Von Sto.**

