

Objektyp: **Advertising**

Zeitschrift: **Schweizer Ingenieur und Architekt**

Band (Jahr): **118 (2000)**

Heft 46: **Kunst als Bau**

PDF erstellt am: **25.09.2024**

Nutzungsbedingungen

Die ETH-Bibliothek ist Anbieterin der digitalisierten Zeitschriften. Sie besitzt keine Urheberrechte an den Inhalten der Zeitschriften. Die Rechte liegen in der Regel bei den Herausgebern. Die auf der Plattform e-periodica veröffentlichten Dokumente stehen für nicht-kommerzielle Zwecke in Lehre und Forschung sowie für die private Nutzung frei zur Verfügung. Einzelne Dateien oder Ausdrucke aus diesem Angebot können zusammen mit diesen Nutzungsbedingungen und den korrekten Herkunftsbezeichnungen weitergegeben werden. Das Veröffentlichen von Bildern in Print- und Online-Publikationen ist nur mit vorheriger Genehmigung der Rechteinhaber erlaubt. Die systematische Speicherung von Teilen des elektronischen Angebots auf anderen Servern bedarf ebenfalls des schriftlichen Einverständnisses der Rechteinhaber.

Haftungsausschluss

Alle Angaben erfolgen ohne Gewähr für Vollständigkeit oder Richtigkeit. Es wird keine Haftung übernommen für Schäden durch die Verwendung von Informationen aus diesem Online-Angebot oder durch das Fehlen von Informationen. Dies gilt auch für Inhalte Dritter, die über dieses Angebot zugänglich sind.

Automatische Türen und Tore

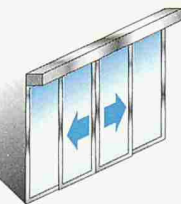
Ein Teil von Kaba Total Access



Wir öffnen Ihnen Tür und Tor

Überall dort, wo höchste Ansprüche an Sicherheit, Organisation und Komfort gestellt werden, sind unsere automatische Türen und Tore anzutreffen. Sie sind immer für Sie da - stets zuverlässig in jeder Situation.

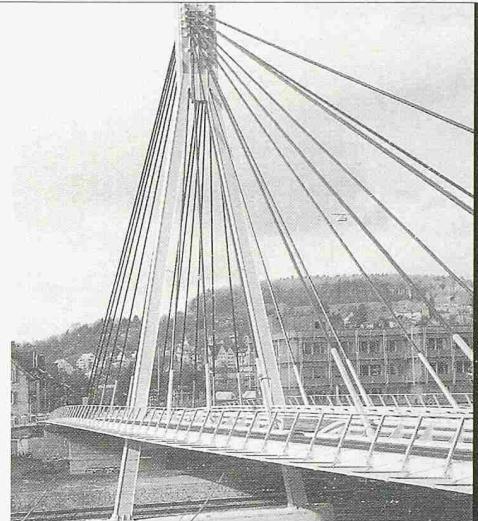
Kaba Gilgen AG - Ihr Ansprechpartner für automatische Türen und Tore.



Kaba Gilgen AG
Automatische Türen und Tore
Freiburgstrasse 34
CH-3150 Schwarzenburg
Tel. 031 734 41 11
Fax 031 734 43 79
www.kaba-gilgen.ch
e-mail info@kgs.kaba.com

KABA[®] GILGEN

Brücken in Stahl



Projekt: Storchbrücke Winterthur Ingenieure: Höltschi + Schürter, Oerlikon

Nur mit diesem Baustoff sind die grössten Spannweiten möglich, dies mit Berücksichtigung der Wirtschaftlichkeit und des vorteilhaften Leistungsgewichtes. Stahl bietet eine nahezu unerschöpfliche Fülle von Möglichkeiten, Ihre Ideen zu verwirklichen.

Wir informieren Sie gerne kompetent und ausführlich.



Tuschschmid Engineering AG
Kehlhofstrasse 54, CH-8501 Frauenfeld

Telefon 052 728 81 11
Telefax 052 728 81 00



Architekten mit Biss gesucht.

Kreative Architekten können mit dem **PETER[®] ROHBAUSYSTEM** jede Idee verwirklichen. Denn alle Systemdecken und -wände sind individuelle Unikate. Mit allen Ecken und Aussparungen, mit Leerrohren für die Elektroinstallation, nach den Architektenplänen exakt gefertigt. So wird kreative Architektur bezahlbar.

Peter[®]
BAUSYSTEME AG
Neues Denken - Neues Bauen

**PETER[®] BAUSYSTEME AG · DORFSTRASSE 35 · CH-8155 NIEDERHASLI
TEL. 01-852 90 90 · FAX 01-850 65 80**

Westschweiz:
Peter[®] Bausysteme SA · Länggasse 9 · CH-2504 Biel
Tel. 032-345 29 45 · Fax 032-345 29 46

www.peterbau.ch