

Objektyp: **Advertising**

Zeitschrift: **Schweizer Ingenieur und Architekt**

Band (Jahr): **118 (2000)**

Heft 7

PDF erstellt am: **19.09.2024**

Nutzungsbedingungen

Die ETH-Bibliothek ist Anbieterin der digitalisierten Zeitschriften. Sie besitzt keine Urheberrechte an den Inhalten der Zeitschriften. Die Rechte liegen in der Regel bei den Herausgebern. Die auf der Plattform e-periodica veröffentlichten Dokumente stehen für nicht-kommerzielle Zwecke in Lehre und Forschung sowie für die private Nutzung frei zur Verfügung. Einzelne Dateien oder Ausdrucke aus diesem Angebot können zusammen mit diesen Nutzungsbedingungen und den korrekten Herkunftsbezeichnungen weitergegeben werden. Das Veröffentlichen von Bildern in Print- und Online-Publikationen ist nur mit vorheriger Genehmigung der Rechteinhaber erlaubt. Die systematische Speicherung von Teilen des elektronischen Angebots auf anderen Servern bedarf ebenfalls des schriftlichen Einverständnisses der Rechteinhaber.

Haftungsausschluss

Alle Angaben erfolgen ohne Gewähr für Vollständigkeit oder Richtigkeit. Es wird keine Haftung übernommen für Schäden durch die Verwendung von Informationen aus diesem Online-Angebot oder durch das Fehlen von Informationen. Dies gilt auch für Inhalte Dritter, die über dieses Angebot zugänglich sind.

Ein Dienst der *ETH-Bibliothek*
ETH Zürich, Rämistrasse 101, 8092 Zürich, Schweiz, www.library.ethz.ch

<http://www.e-periodica.ch>

Impressum

Schweizer Ingenieur und Architekt SI+A

Herausgeber

Verlags-AG der akademischen technischen Vereine
Verlagsleitung: Rita Schiess

Offizielles Organ

Schweizerischer Ingenieur- und Architekten-Verein (SIA)
Gesellschaft Ehemaliger Studierender der ETH Zürich (GEP)
Schweizerische Vereinigung Beratender Ingenieure (USIC)

Redaktion

Inge Beckel, dipl. Arch. ETH SIA (Architektur)
Martin Grether, dipl. Bau-Ing. ETH SIA (Ingenieurwesen)
Richard Liechti, Abschlussredaktor
Alix Röttig, dipl. Arch. ETH (Energie/Umwelt/Haustechnik)

Redaktionsanschrift:
Rüdigerstrasse 11, Postfach, 8021 Zürich
Tel. 01 288 90 60, Fax 01 288 90 70
E-Mail SI_A@swissonline.ch
ISDN-Leonardo 01 288 90 71 & 72

Redaktionelle Mitarbeit

Philippe Cabane, lic. phil. und Stadtplaner IFU
(Wettbewerbswesen)
Margrit Felchlin, SIA-Generalsekretariat (SIA-Informationen)

Korrespondenten

Hans-Georg Bächtold, dipl. Forst-Ing. ETH
(Raumplanung/Umwelt)
Karin Dangel, lic. phil. (Denkmalpflege)
Hansjörg Gadiant, dipl. Arch. ETH (Städtebau)
Erwin Hepperle, Dr. iur. (öffentliches Recht)
Roland Hürlimann, Dr. iur. Rechtsanwalt (Baurecht)

Produktion

Werner Imholz

Sekretariat

Adrienne Zogg

Nachdruck von Bild und Text, auch auszugsweise, nur mit schriftlicher Zustimmung der Redaktion und mit genauer Quellenangabe.
Für unverlangt eingesandte Beiträge haftet die Redaktion nicht.

Abonnemente	Schweiz:	Ausland:
1 Jahr	Fr. 225.- inkl. MWSt	Fr. 235.-
Einzelnummer	Fr. 8.70 inkl. MWSt, plus Porto	

Ermässigte Abonnemente für Mitglieder GEP, BSA, USIC, STV, Archimedes und Studenten.
Einzelnummern sind nur bei der Redaktion erhältlich.

Bestellungen für Abonnemente sowie Adressänderungen von Abonnenten an: Abonentendienst SI+A, AVD Goldach, 9403 Goldach, Telefon 071 844 91 65

Adressänderungen von SIA-Mitgliedern an das SIA-Generalsekretariat, Postfach, 8039 Zürich

Anzeigen: Senger Media AG

Hauptsitz:	Filiale Lausanne:	Filiale Lugano:
Mühlebachstr. 43	Pré-du-Marché 23	Via Pico 28
8032 Zürich	1004 Lausanne	6909 Lugano-Cassarate
Tel. 01 251 35 75	Tel. 021 647 72 72	Tel. 091 972 87 34
Fax 01 251 35 38	Fax 021 647 02 80	Fax 091 972 45 65

Druck

AVD Goldach, 9403 Goldach, Tel. 071 844 94 44

Ingénieurs et architectes suisses IAS

Erscheint im gleichen Verlag
Redaktion:
Rue de Bassenges 4, case postale 180, 1024 Ecublens,
Tel. 021 693 20 98, Fax 021 693 20 84

Abonnemente:	Schweiz:	Ausland:
1 Jahr	Fr. 148.- inkl. MWSt	Fr. 158.-
Einzelnummer	Fr. 8.70 inkl. MWSt, plus Porto	

form **sia**

berufsbegleitende
weiterbildung
für ingenieure
und architekten

sich weiterbilden
weiterkommen!

t 01 283 15 58
f 01 388 65 55
form@sia.ch

QM-Handbuch

NORM ISO 9001

Praxishinweise zur Erarbeitung eines Qualitätsmanagement-Handbuchs für Ingenieurbüros in der Bauwirtschaft gemäss den Anforderungen der Norm ISO 9001 (Rev. 1994).
Eignet sich auch für Architekturbüros.

Bestellungen an:
usic, Postfach 6922
3001 Bern
Telefon 031/382 23 22
Telefax 031/382 26 70

Preis pro Band: Fr. 250.-
asic-Mitglieder: Fr. 80.-

Wir helfen unserer
Bergbevölkerung –
helfen Sie mit! 



SCHWEIZER BERGHILFE

Telefon 01/710 88 33
Fax 01/710 80 84



Produkte aus unserem Lieferprogramm Produits de notre programme de livraison

ELEKTRO-HEIZUNGEN / CHAUFFAGES ELECTRIQUES



NOBO

Konvektoren – Direktheizgeräte

– mit Thermostat, Schalter, Überhitzungsschutz, Wandgestell, über 40 Typen

Convecteurs – chauffage direct

– avec thermostat, interrupteur protection contre la surchauffe, fixation rapid, plus de 40 types

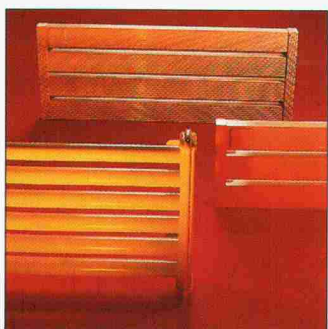
TECHNOTHERM

Speicherheizgeräte

21 Typen mit 82 verschiedenen Leistungen

Les accumulateurs dynamiques

21 types avec 82 différents puissances



Direktheizgeräte

rechteckig oder rund auf Mass gefertigt

Chauffage direct

radiateurs tubulaires ou rectangulaires sur mesure

SUCOTHERM

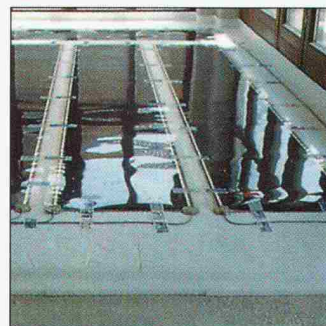
55 W – 180 W/lfm

Flächenheizleiter

für Bodenheizungen, Speicher und direkt

Éléments chauffants

pour chauffage par le sol accumulateur et direct



PHOTOVOLTAIK / WÄRMEPUMPEN

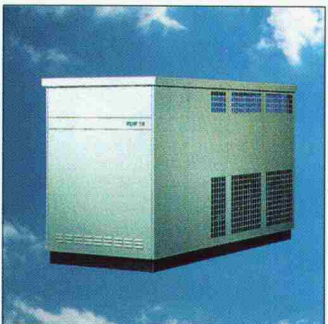


«SUNNY-TILE»

MAGIC LATERNE

Ein Ziegel mit zwei Funktionen! Der Ersatz Ihrer bisherigen Ziegel durch den **ENERGIE-ZIEGEL** «Sunny-Tile» ermöglicht Ihnen ab sofort zusätzlich zur Dachfunktion auch noch Ihren eigenen Strom zu produzieren.

*Une tuile – deux fonctions! En substituant vos tuiles couramment utilisées jusqu'ici, par la tuile **ENERGETIQUE** «Sunny-Tile», vous êtes à même, outre la protection usuelle de votre toiture, de pourvoir en plus et immédiatement, à la génération de votre propre courant électrique.*



Die Luft/Wasser-Wärmepumpe

nutzt die Aussenluft als Energiequelle. Sogar bei Temperaturen bis -20°C zieht die Heizungs-Wärmepumpe der Luft noch Heizenergie.

Les pompes à chaleur air/eau pour montage extérieur.

Die Sole/Wasser-Wärmepumpe

nutzt das Erdreich über Erdkollektoren oder Erdsonden als Wärmequelle.

Pompe à chaleur eau-glycolée/eau.

