

Objektyp: **Advertising**

Zeitschrift: **Schweizer Ingenieur und Architekt**

Band (Jahr): **116 (1998)**

Heft 8

PDF erstellt am: **21.09.2024**

Nutzungsbedingungen

Die ETH-Bibliothek ist Anbieterin der digitalisierten Zeitschriften. Sie besitzt keine Urheberrechte an den Inhalten der Zeitschriften. Die Rechte liegen in der Regel bei den Herausgebern. Die auf der Plattform e-periodica veröffentlichten Dokumente stehen für nicht-kommerzielle Zwecke in Lehre und Forschung sowie für die private Nutzung frei zur Verfügung. Einzelne Dateien oder Ausdrucke aus diesem Angebot können zusammen mit diesen Nutzungsbedingungen und den korrekten Herkunftsbezeichnungen weitergegeben werden. Das Veröffentlichen von Bildern in Print- und Online-Publikationen ist nur mit vorheriger Genehmigung der Rechteinhaber erlaubt. Die systematische Speicherung von Teilen des elektronischen Angebots auf anderen Servern bedarf ebenfalls des schriftlichen Einverständnisses der Rechteinhaber.

Haftungsausschluss

Alle Angaben erfolgen ohne Gewähr für Vollständigkeit oder Richtigkeit. Es wird keine Haftung übernommen für Schäden durch die Verwendung von Informationen aus diesem Online-Angebot oder durch das Fehlen von Informationen. Dies gilt auch für Inhalte Dritter, die über dieses Angebot zugänglich sind.

Fernwärme- und Fernkältelösungen ohne Wenn und Aber.

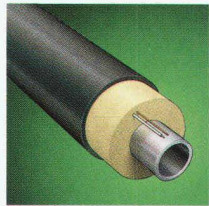
Werkmässig vorisolierte Rohrsysteme von Pan-Isovit für
 – Fern- oder Nahwärmeversorgungen
 – Fernkälte-Leitungen
 – Industrie und Wasserversorgung.

Starre Rohre Nennweite 20–1000,
 Längen 6/12/16 m,
 Temperaturen –60 bis +140 °C,
 Betriebsdruck 16 bar

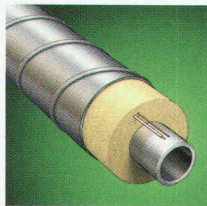
Flexible Rohre Nennweite 20–100,
 in Ringen oder ab Trommel
 bis mehrere hundert Laufmeter,
 Temperaturen bis 95 °C,
 Betriebsdruck 6 und 10 bar

In permanent gleichbleibender Qualität gedämmt. In einem **Arbeitsgang montiert/isoliert**. Durch unsere Fachleute auf der Baustelle nachisoliert.

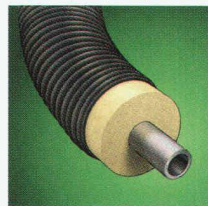
Kunststoff-Verbundmantelrohr



Spiropanrohre



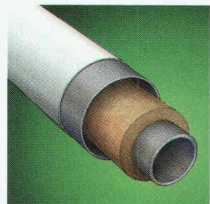
Biegerohrsystem, Flexopan-Stahl



Flexopan-PEX-Rohrsystem



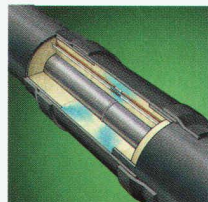
Häsel 105.97



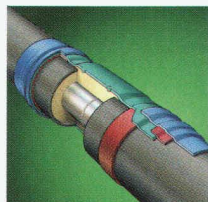
Stahlmantelrohre



Industrie- und Trinkwasserrohre



Überwachungssysteme



Nachisolierungs-Systeme



Pan-Isovit AG
 CH-8105 Regensdorf-Zürich
 Riedthofstrasse 212
 Telefon 01-842 65 11
 Fax 01-840 21 54

Zweigniederlassungen:
 Pan-Isovit SA
 1032 Romanel

Pan-Isovit –
 Unternehmen der Lægster Rør Gruppe

Stellenangebote

elite consulting
 Kaderrekrutierung

**Tief- und Untertagbau
 Grossbaustellen
 vorwiegend Deutschschweiz**

Unser Auftraggeber ist unter anderem erfolgreich in der **Planung und Bauleitung** von grossen Infrastruktur- und Tiefbauprojekten vorwiegend in der Schweiz tätig. Für **kosten-, termingerechte und qualitativ einwandfreie Abwicklungen** vor Ort suchen wir einen **belastbaren, 35- bis 48jährigen**

Chefbauleiter Tiefbau dipl. Bau-Ing.

mit folgendem **Profil:**

- **Mehrjährige praktische Erfahrung in der Leitung von Grossbaustellen**
- **Belastbare Führungspersönlichkeit**
- **Wohnort** vorzugsweise im Dreieck **ZH-BS-BE**
- **Verhandlungssicher und fronterfahren**

Einem **sturmerprobten Praktiker**, der an selbständiges Arbeiten im rauen Umfeld von Grossbaustellen gewöhnt ist, bietet sich hier die Gelegenheit, in einem **zukunftsorientierten und soliden Unternehmen** anspruchsvolle Aufgaben zu übernehmen.

Ihre Bewerbung wird unter dem **Stichwort BAL** mit der gewünschten **Diskretion** behandelt. Eingereichte Unterlagen werden nur mit Ihrem Einverständnis an den Auftraggeber weitergeleitet. Für telefonische Vorabklärungen stehen Ihnen **Robert Mennel** oder **Brigitta Doswald** zur Verfügung.

Elite Consulting AG – Professionelle Suche und Beurteilung von Top-Führungskräften
 Weinbergstrasse 161 · Postfach 3 · 8042 Zürich · Telefon 01 363 03 30 · Fax 01 363 20 88

Bei unserem Auftraggeber handelt es sich um eine **bedeutende und erfolgreiche Firmengruppe im Ingenieur- und GP-Bereich** mit Hauptsitz in der Schweiz und Tätigkeiten in Europa.

Für die Erarbeitung von Konzepten, Projekten und Abläufen von **bahntechnischen Infrastrukturanlagen** (Fahrbahn, Fahrleitung, elektrische Anlagen, Sicherungswesen und Telekom) suchen wir einen **30- bis 45jährigen**

Masch.- oder El.-Ing.

mit folgendem **Profil**:

- **Erfahrung im Bereich von Bahninfrastruktureinrichtungen**
- **Verhandlungsfähig in D**, wünschenswert in I, F und E
- **Erfolgreiche Projektleitungserfahrung mit Teamführung**

Wichtig ist vor allem auch **unternehmerisches Denken** und **verkäuferisches Flair**, um erarbeitete Konzepte erfolgreich bei Kunden zu präsentieren und anschliessend zu realisieren.

Ihre Bewerbung wird unter dem **Stichwort BAH** mit der gewünschten **Diskretion** behandelt. Eingereichte Unterlagen werden nur mit Ihrem Einverständnis an den Auftraggeber weitergeleitet. Für telefonische Vorabklärungen stehen Ihnen **Robert Mennel** oder **Brigitta Doswald** zur Verfügung.

Elite Consulting AG – Professionelle Suche und Beurteilung von Top-Führungskräften

Weinbergstrasse 161 · Postfach 3 · 8042 Zürich · Telefon 01 363 03 30 · Fax 01 363 20 88

ARP

Wir sind:

ein unabhängiges Ingenieurbüro mit einem breit gefächerten Tätigkeitsfeld. Zur Verstärkung unserer jungen dynamischen Equipe suchen wir nach Vereinbarung je eine(n)

- Bauingenieur(in) ETH/HTL
Fachrichtung: Konstruktiver Ingenieurbau, Instandsetzungen von Bauwerken
- Bauzeichner(in), Techniker(in)
Fachrichtung: Siedlungswasserbau, allg. Tiefbau
- Bauleiter(in)
Fachrichtung: Konstruktiver Ingenieurbau, Tiefbau

Wir bieten:

- ein kreatives und konstruktives Umfeld
- herausfordernde Projekte
- Entwicklungsmöglichkeiten und fortschrittliche Arbeitsbedingungen.

Wir erwarten:

- gute Fachkenntnisse
- versierten Umgang mit den elektronischen Medien
- Teamfähigkeit

Sind Sie interessiert ?

Gerne erwarten wir Ihre Bewerbung an:

ARP André Rotzetter + Partner,
Beratende Ingenieure AG,
Poststrasse 13, 6300 Zug, Telefon 041/711 38 38

Zur Ergänzung unseres Teams in der Abteilung Tiefbau suchen wir eine/n jüngere/n, initiative/n

Tiefbauzeichner/in CAD

- Wir bieten:
- vielfältige Aufgaben in den Bereichen allgemeiner Tiefbau, Strassenbau und Gewässerschutz
 - fortschrittliche Anstellungsbedingungen
 - moderne Arbeitshilfen (CAD, GIS)
 - interessante Entwicklungsmöglichkeiten

- Wir erwarten:
- gute fachliche Kenntnisse in den Aufgabengebieten
 - versierter Umgang mit CAD (evtl. GIS)
 - vielseitiges Interesse und Teamfähigkeit
 - speditiv und zielgerichtete Arbeitsweise

Wir freuen uns auf Ihre schriftliche Bewerbung: Herr E. Brauchli gibt Ihnen gerne Auskunft (Telefon 071/244 78 12).

WIESER STACHER AG, Beratende Ingenieure SIA/usic
Rorschacher Strasse 21, 9000 St. Gallen,
Telefon 071/244 78 12

Erfolg reich inserieren –
natürlich im
«Schweizer Ingenieur
und Architekt»



GRUNER AG

Ingenieure und Planer

Gellertstr. 55, 4020 Basel, Tel. 061-317 61 61

Ein Unternehmen der GRUNER-Gruppe zertifiziert nach ISO 9001

Wir sind eine bedeutende und erfolgreiche Firmengruppe, tätig in der Bau-, Umwelt- und Energieplanung. Zur Ergänzung unseres Teams suchen wir einen

«Senior Ingenieur Tiefbau»

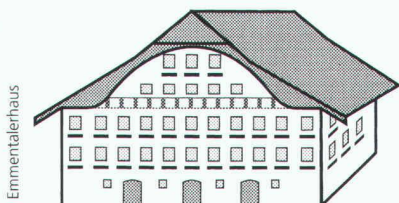
der mithilft, dass die Qualität der bearbeiteten Projekte den heutigen Anforderungen entspricht, in dem er die Ingenieure der Gruppe fachlich unterstützt, spezielle Ingenieurprobleme aus dem Tief-, Grund- und Felsbau bearbeitet und Experten- und Prüflingenmandate selbstständig durchführt. Wir wenden uns dabei an

DIPL. BAUINGENIEURE ETH

mit gesicherten, theoretischen Fachkenntnissen im Tiefbau inkl. Geotechnik und Felsmechanik und langjähriger Erfahrung in der ausführungsbezogenen Projektierung anspruchsvoller Tiefbauaufgaben. Zusätzlich legen wir Wert auf Verantwortungsbewusstsein, Umgänglichkeit und Bereitschaft Wissen weiterzugeben.

Wenn Sie diese gutdotierte, verantwortungsvolle "Stabsfunktion" ohne direkte Führungsverantwortung anspricht, bitten wir Sie um Ihre schriftliche Bewerbung. Erstauskünfte erteilt Herr Peter Rügsegger (061/317 62 90) gerne.

**Wir helfen unserer
Bergbevölkerung –
helfen Sie mit!**



SCHWEIZER BERGHILFE

Telefon 01/710 88 33
Fax 01/710 80 84



GESTALTEN

Für den Fachbereich Architektur suchen wir in Vollzeit- oder Teilzeitpensum (mindestens 70 %)

DiplomarchitektIn als wissenschaftliche/n MitarbeiterIn

Sie leisten

In erster Linie Aufbau und Leitung des Bereichs Technologietransfer sowie Forschung/Entwicklung für Architektur und Raumplanung.

Je nach Ausbildungsschwerpunkt übernehmen Sie Verantwortung für einzelne Ausbildungsmodule.

Mittelfristig ist der Einstieg in eine Lehrtätigkeit im Teilzeitpensum vorgesehen.

Sie unterstützen den Fachbereichsleiter in der Organisation des Studienbetriebes.

Wir erwarten

Ein abgeschlossenes Hochschulstudium in Architektur und mindestens 3 Jahre Berufserfahrung (Lehrerfahrung von Vorteil).

Organisatorische, kommunikative und pädagogische Fähigkeiten sowie Freude an der Arbeit im Kleinteam.

Sie sind flexibel und übernehmen selbständig neue Aufgaben.

Weitere Auskünfte erteilt Ihnen der Fachbereichsleiter Architektur, Hansjörg Hilti, Tel. +41-75-237 62 22. Ihre schriftliche Bewerbung richten Sie bitte bis zum 16. März 1998 an den Fachhochschulrat der Fachhochschule Liechtenstein.



Fachhochschule Liechtenstein
Hochschule für
Technik Wirtschaft Gestalten

Marianumstrasse 45
FL-9490 Vaduz

Stellengesuche

Verantwortungsbewusste, motivierte

Sekretärin

mit langjähriger Erfahrung in Administration, Buchhaltung usw., PC Word, Excel, Mac-Bau sucht neue Herausforderung auf Architektur- oder Ingenieurbüro (Stadt und Umgebung Zürich oder Chur) bis 80% (1. April oder 1. Mai).

Offerten unter Chiffre SIA 47537 an IVA AG, Postfach, 8032 Zürich.

Junger, vielseitig interessierter **dipl. Bauingenieur HTL**

mehrsprachig, kommunikativ, gute EDV- und Fachkenntnisse, sucht eine Herausforderung im Bereich **Umweltingenieurwesen, Umweltverträglichkeitsprüfung, Umweltrisikomanagement** oder **Visualisierung**. Deutschsprachiger Raum (Ostschweiz, Zürich und Umgebung bevorzugt).

Gerne erwarte ich Ihr Angebot unter Chiffre SIA 47539 an IVA AG, Postfach, 8032 Zürich.

Stellenangebot



L'Ecole polytechnique fédérale de Lausanne (EPFL) met au concours un nouveau poste de

Professeur/e en théorie des systèmes de communication

Le domaine est défini de manière large dans le cadre des bases théoriques des systèmes de communication et des systèmes d'information. La liste non exhaustive des disciplines visées est: théorie de l'information, théorie des communications, spécification/vérification de protocoles, langages formels et analyse de performance des systèmes de communication et des systèmes d'information. Le/la candidat/e doit avoir une activité de recherche de haut niveau et importante dans une des disciplines mentionnées ou dans une discipline voisine. Il/elle doit être intéressé(e) à enseigner au niveau du premier, du deuxième et du troisième cycle (graduate school) dans le domaine des systèmes de communication et des systèmes d'information. Il/elle doit avoir des intérêts approfondis tant en recherche fondamentale que dans les technologies et leurs applications industrielles. Il/elle développera des collaborations avec des industries qui ont une activité correspondante, ainsi qu'avec d'autres laboratoires de l'EPFL, de l'Ecole polytechnique fédérale de Zurich (EPFZ) et d'EURECOM.

La Section de Systèmes de Communication est un des deux domaines prioritaires de l'EPFL. Elle supervise et planifie des études spécifiques menant au diplôme d'ingénieur en systèmes de communications, ainsi qu'une école doctorale (graduate school). Cet enseignement couvre le domaine des systèmes de communication par une approche basée tant sur l'informatique que sur le génie électrique.

L'EPFL est une université technique de haut niveau qui offre des salaires compétitifs, des montants substantiels pour les investissements de départ et d'excellentes infrastructures de recherche et d'enseignement. Des informations supplémentaires sur l'EPFL et la Section de Systèmes de Communication peuvent être obtenus aux adresses internet suivantes: <http://www.epfl.ch/bienvenue.html> et <http://sscwww.epfl.ch/>

Délai de postulation: 20 mai 1998. Les candidatures féminines sont particulièrement bienvenues. Entrée en fonction: à convenir.

Les personnes intéressées voudront bien demander le dossier relatif à ce poste en écrivant à:

Présidence de l'Ecole polytechnique fédérale de Lausanne, CE-Ecublens, CH-1015 Lausanne, Suisse, ou par fax au no +41.21.693.70.84.

Diverses

Bürogemeinschaft.

Zu vermieten in Bürogemeinschaft in der Stadt Zürich, per sofort oder nach Vereinbarung, 40 bis 65 m² Bürofläche in sehr hellen Räumlichkeiten. Mitbenützung von Empfang, Sekretariat, Sitzungs- und Pausenzimmer etc. Monatlich Fr. 1200.- bis 2000.-. Sekretariatsleistungen auf Wunsch.

Anfragen unter Chiffre SIA 22301 an IVA AG, Postfach, 8032 Zürich.

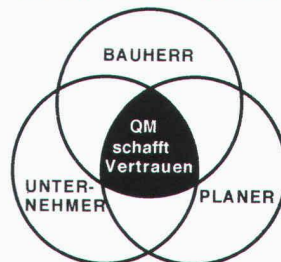
Le Corbusier

zu verkaufen Originale, handsigniert, mit Rahmen «La femme rose», 55/75, Litho «Taureau» e.a., Radierung. Dem Meistbietenden.

Telefon 033/223 34 26

Qualitätsmanagement effizient und rasch aus eigener Kraft durch Schulung und einfache, bewährte, zertifizierte Lösungen!

Nur einfaches Management kann funktionieren. Planer und Unternehmer können mit weniger als 100 Seiten, in 6 bis 9 Monaten 10 000 bis 20 000 Franken zertifiziert sein.



QM ist eine Führungsphilosophie, nicht Bürokratie!

Wahres QM optimiert die eigene Arbeit und das Zusammenspiel der selbständigen Partner am Bau. Es hilft gegen den übertriebenen Trend zum General- oder Totalunternehmer.

QUALITÄTSMANAGEMENT FÜR BAUUNTERNEHMER

UND PLANER Dellen/Uhlmann, mit praktischen Beispielen, im Buchhandel ISBN 3-481-01044-3 Abgabe an Kursen.

SEMINAR QUALITÄTSBEAUFTRAGTER BAU

vermittelt Geschäftsleitern und Kadern Grundkenntnisse des QM in 2 Tagen: 2./3. Juli, 17./18. Sept., 5./6. Nov. Fr. 1000.-

LEHRGANG Q-LEITER BAU ab 30. März oder 8. Juni usw. 9 Kurstage. Sie erarbeiten parallel Ihr Q-System. Fr. 3600.-

BERATUNGS- UND EINFÜHRUNGSEMINARE

Einzelne Beratungstage nach dem Lehrgang genügen immer.

Modernes Qualitätsmanagement begeistert

- **Kunden** durch bessere Leistung und Betreuung,
- **Mitarbeiter** durch Unterstützung und Selbstverantwortung,
- **Firmenchefs** durch verbesserte Erträge und Innovation.

Unterlagen, Referenzen, unverbindliche Präsentationen

Erich Uhlmann, dipl. Bauing. HTL SIA,
Bau + Qualitätsmanagement, Taggenbergstr. 47d
8408 Winterthur, Tel. + Fax 052 222 58 83

Im oberen Emmental müssen in den kommenden Jahren fünf kleinere, gedeckte historische Holzbrücken durch neue Bauwerke ersetzt werden. Vorgesehen ist, die neuen Brücken möglichst weitgehend in Holz auszuführen, wobei den Baukosten, der Dauerhaftigkeit und der Einfügung in die emmentalische Landschaft grosse Bedeutung beigemessen wird. Verlangt werden zweispurige Brücken, welche die Belastungsvorschriften nach SIA 160 erfüllen. Das Tiefbauamt des Kantons Bern, vertreten durch den Oberingenieurkreis 4 in Burgdorf, hat deshalb entschieden, einen

Projektwettbewerb mit Vorauswahlverfahren

für diese Arbeit durchzuführen.

Teilnahmebedingungen:

- Teilnahmeberechtigt sind **Ingenieur/innen und Architekt/innen im Team**, die seit 1. Januar 1998 im «ESPACE MITTELLAND» und den an den Kanton Bern angrenzenden Kantonen Aargau und Luzern Geschäfts- oder Wohnsitz haben.

Bewerbungsablauf:

- Die Unterlagen für das Vorauswahlverfahren werden den Interessenten und Interessentinnen auf Anfrage zugestellt. Die ausgefüllten Unterlagen sind bis spätestens 13. März 1998 (Datum des Poststempels) an die untenstehende Adresse einzureichen.
- Aufgrund des Vorauswahlverfahrens werden voraussichtlich 6 bis 8 Bewerber/innen zum Projektwettbewerb eingeladen.

Oberingenieurkreis 4, Konzept Erneuerung Holzbrücken im oberen Emmental, Postfach 736, 3401 Burgdorf

Nigel Nagel neu!

sind diese 3-Zi-Dachwohnungen (84 m²) mit Abschrägung

In **Zürich-Oerlikon**, nahe Hallenbad liegen diese **originellen Wohnungen**. Sie sind mit allem Komfort ausgestattet: **Parkett mit Bodenheizung**, Küche mit **Bar, GK/GS, grosszügige, sonnige Balkone u.m.** Preis: Fr. 2070.- excl. NK.

Für eine Besichtigung melden Sie sich bitte bei: Frau F. Hüppi, Göhner Merkur AG, Stampfenbachstr. 52, 8035 Zürich, **Telefon 01/365 42 38**

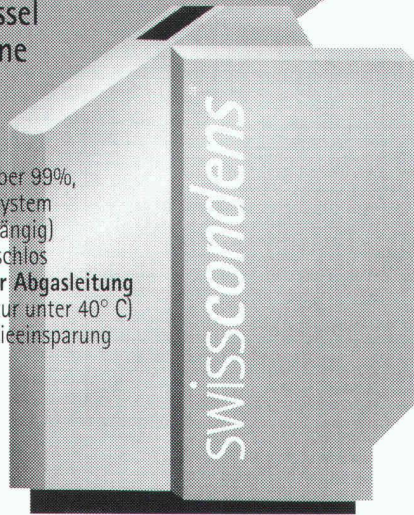
Sie werden Feuer
und Flamme sein!

swisscondens

Der Heizkessel
für gehobene
Ansprüche

- Wirkungsgrad über 99%, geschlossenes System (raumlufunabhängig)
- Praktisch geräuschlos
- Kein Kamin, nur Abgasleitung (Abgastemperatur unter 40° C)
- Maximale Energieeinsparung
- Swiss made

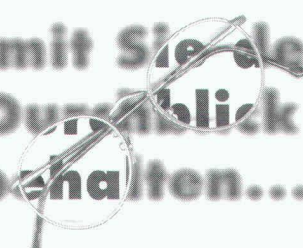
Swisscondens AG
Alpenstrasse 50
3052 Zollikofen
Tel. 031 911 70 91
Fax 031 911 70 94



Verlangen Sie unsere ausführliche Dokumentation!

Diverses

Damit Sie den
Durchblick
behalten...



ISG-Weiterbildung 1998

Berufsbegleitende Nachdiplomstudien (NDS)

- **Bau, Energie und Umwelt**
total 60 Unterrichtswochen, bestehend aus
Nachdiplomkurs «Bau und Energie», Beginn 17.04.98
Nachdiplomkurs «Ökonomie + Ökologie», Beginn 23.10.98

- **Gebäudebewirtschaftung (Facility Management)**
total 60 Unterrichtswochen

Info-Abend Freitag, 6. März 1998, 18.30 Uhr

Weitere NDS Kommunikation, Mechatronik, Software Engineering,
Wirtschaftsingenieur
Business Administration Asia (gemeinsam mit FIM-HSG)

**Unterlagen und
Anmeldung zum
Info-Abend** Interkantonale Ingenieurschule St. Gallen
Tellstrasse 2, 9000 St. Gallen
Telefon: 071 220 37 04
Telefax: 071 220 37 32
e-mail: sekretariat.wbk@isg.ch
Internet: http://www.isg.ch/

Interkantonale
INGENIEURSCHULE ST. GALLEN



Wer macht was?

Abdichtungen

RASCOR AG, Wehtalerstrasse 11,
8165 Oberweningen
System Engineering für wasserdichte
Bauten. Ausführungsunternehmen überall in
Ihrer Nähe!

Zentrale Informationsstelle:
Tel. 01/857 11 11, Fax, 01/857 11 00
E-Mail: info@rascor.ch
Internet: http://www.rascor.ch

RENESCO AG, Binzmühlestrasse 82
8050 Zürich, Tel. 01/301 10 11
Fax 01/301 10 31
SIKA AG, SikaBau, Geerenweg 9,
8048 Zürich,
Tel. 01/436 40 40, Fax 01/432 91 87
Niederlassungen in Aarau, Bern, Cade-
nazzo, Chur, Echandens, Luzern, Meyrin,
Muttenz, Steg, St. Gallen

Akkreditiertes Baustoffprüfinstitut

LPM AG
Tannenweg 10, 5712 Beinwil am See
Tel. 062/771 55 55, Fax 062/771 55 64

Akkreditiertes Prüflabor

GEOTEST AG
(s. Geologie – Geotechnik – Geophysik)

Alltlasten

BMG ENGINEERING AG,
Ifangstrasse 11, 8952 Schlieren
Tel. 01/732 92 92, Fax 01/730 66 22

BHG
Dr. A. J. Zingg, 8645 Jona/Rapperswil
Telefon 055/212 20 94

CSD COLOMBI SCHMUTZ DORTHE AG
3007 Bern, Tel. 031/382 30 10
5000 Aarau, Tel. 062/834 44 00
6460 Altdorf, Tel. 041/871 07 31
4410 Liestal, Tel. 061/921 24 28
6010 Kriens, Tel. 041/310 16 07
2900 Porrentruy, Tel. 032/466 58 58
8158 Regensberg, Tel. 01/854 04 24

CSD INGENIEURS CONSEILS SA
1052 Le Monts-Lausanne, 021/647 12 41
1763 Granges-Paccot, Tel. 026/466 86 86
1950 Sion, Tel. 027/322 60 76
1201 Genève, Tel. 022/340 04 04

CSD TRE LAGHI SA
6901 Lugano, Tel. 091/921 07 26

GEOTEST AG
(s. Geologie – Geotechnik – Geophysik)

IMP Analytik
(s. Umweltanalytik)

Analytisches Labor

BACHEMA AG,
Analytische Laboratorien
Rütistrasse 22, 8952 Schlieren
Tel. 01/738 39 00, Fax 01/738 39 90
Wasser- und Bodenuntersuchungen

BMG UMWELTLABORS
(siehe Alltlasten)
Analytik, Oekotox, Verfahrenstechnik

IMP Bauteil AG
(s. Sekundärbaustoffe)

Ankerstangen

Gewinderollechnik auf Betonstahl/
Edelstahl glatt – gerippt, ***Verankerungs-
konstruktionen

Rollstahl AG,
Grindlachen, 3513 Bigenthal
Tel. 031/701 38 58, Fax 031/721 17 24
StahlTon AG
Riesbachstrasse 57, 8034 Zürich
Tel. 01/384 89 90, Fax 01/422 11 16

Anpassrampen

hafa Verladetechnik GmbH
Südringstrasse 2, 4702 Oensingen
Tel. 062/388 03 30, Fax 062/388 03 35

Architekturmodelle

SCHALK MODELLBAU AG
8050 Zürich, Tel. 01/302 64 11
5512 Wohlenschwil, Tel. 056/491 37 37

SCHNÜRIGER Modellbau,
8953 Dietikon, Überlandstrasse 16
Telefon 01/740 27 57

SÜESS MODELLBAU, Atelier in Zürich
Tel. 01/302 21 23, Fax 01/302 21 24
oder Tel. 01/830 06 40

WASSMANN AG, MODELL- + PROTOTYPEN
5102 Rapperswil, Tel. 062/897 37 77
5200 Brugg, Tel. 056/442 64 22
6430 Schwyz, Tel. 041 810 00 45

Architektur-Visualisierung

architron-Zürich
Architektur und Künstliche Welten
Tel. 01/341 56 63,
Internet: www.plattform.ch/architron
BUSINESS IMAGES AG
www.businessimages.ch
Holderbachweg 59, 8046 Zürich
Tel. 01/371 54 71, Fax: 01/371 72 29
ETTLIN & GRANDO GmbH, 8127 Forch
Tel. 01/982 22 00, Fax 01/982 22 23
MATHYS – AGV, Technopark Zürich
• Visualisierung • Simulation • Animation
Tel. 01/445 17 55, Fax 01/445 17 56
Internet: www.visualisierung.ch

Mazzetta & Menegon Partner AG, Chur
Tel. 081/250 50 60,
Fax 081/250 50 61, E-Mail: m_m@spin.ch
• 3D Animationen mit Allplan
• Digitale Videobearbeitung (Film)

Armierungen

Mit FIRISTA-Elementen armenieren Sie
wirtschaftlicher.

FIRIPA-Anschlusskörbe
(Spezial-Prospekt verlangen)

FISCHER REINACH AG, 5734 Reinach
Telefon 062/771 15 55,
Telefax 062/771 18 28

Asbestentfernung Alltlastensanierung

RAG REICHENBERGER AG,
6038 Gisikon, Reuss-Strasse 9,
Telefon 041/455 0 111

Komplette Bauaufnahmen

Fassaden- und Innenaufnahmen,
Bausondierungen mit Laser/Theodolith
und Photogrammetrie

BÜRO FÜR OPTISCHE BAUAUFNAHMEN
tscharner und partner, 8045 Zürich
Tel. 01/454 40 10, Fax 01/454 40 15

Mazzetta & Menegon Partner AG, Chur
• CAD – Dienstleistungen (s. Architektur-
Visualisierung)

Baugrunduntersuchungen

CSD AG (siehe Alltlasten)

GEOTEST AG
(s. Geologie – Geotechnik – Geophysik)

KIEFER + STUDDER AG
Geotechniker SIA/ASIC, 4153 Reinach BL,
Tel. 061/711 94 76, Fax 061/711 96 34

Bauleitungen – Devisierungen im Hochbau

Erwin Borer, Architekt/Bauleiter,
Sandbühlstrasse 32, 8606 Greifensee
Tel. 01/940 24 27, Natel 077/65 32 76

Bauliche Erneuerung Materialtechnologie Bauwerkssicherheit

KWH Bautechnologen AG
Ingenieure für Bauwerksinstandsetzung
Technopark Zürich, Tel. 01 445 19 19

WOLFSEHER UND PARTNER AG
Beratende Bauingenieure und Materialtech-
nologen Technologie-Zentrum
Webereistr. 68, 8134 Adliswil
Tel. 01/709 15 15, Fax 01/709 15 50
Büros Zürich, Bern, Basel, Baar

Bauphysik + Akustik

EGGENBERGER BAUPHYSIK AG
3401 Burgdorf
Tel. 034/422 87 66, Fax 034/422 24 15
Büro Zürich:
Industriestrasse 5, 5432 Neuenhof
Telefon/Fax: 056/406 61 68

Bauphysik/Akustik/ NL50 Messungen

MBJ Bauphysik + Akustik AG
3422 Kirchberg
Tel. 034/445 99 11, Fax 034/445 99 41

