

Objektyp: **Advertising**

Zeitschrift: **Schweizer Ingenieur und Architekt**

Band (Jahr): **115 (1997)**

Heft 49

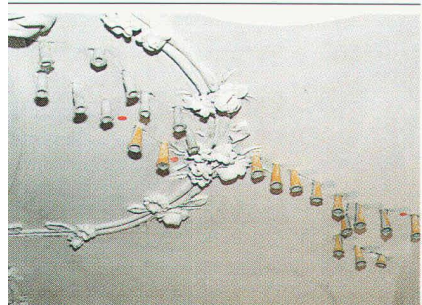
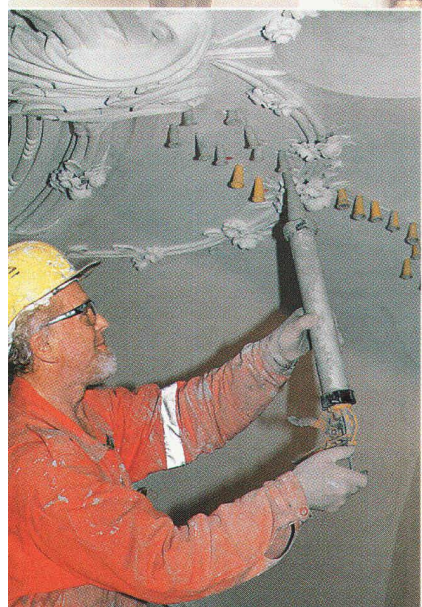
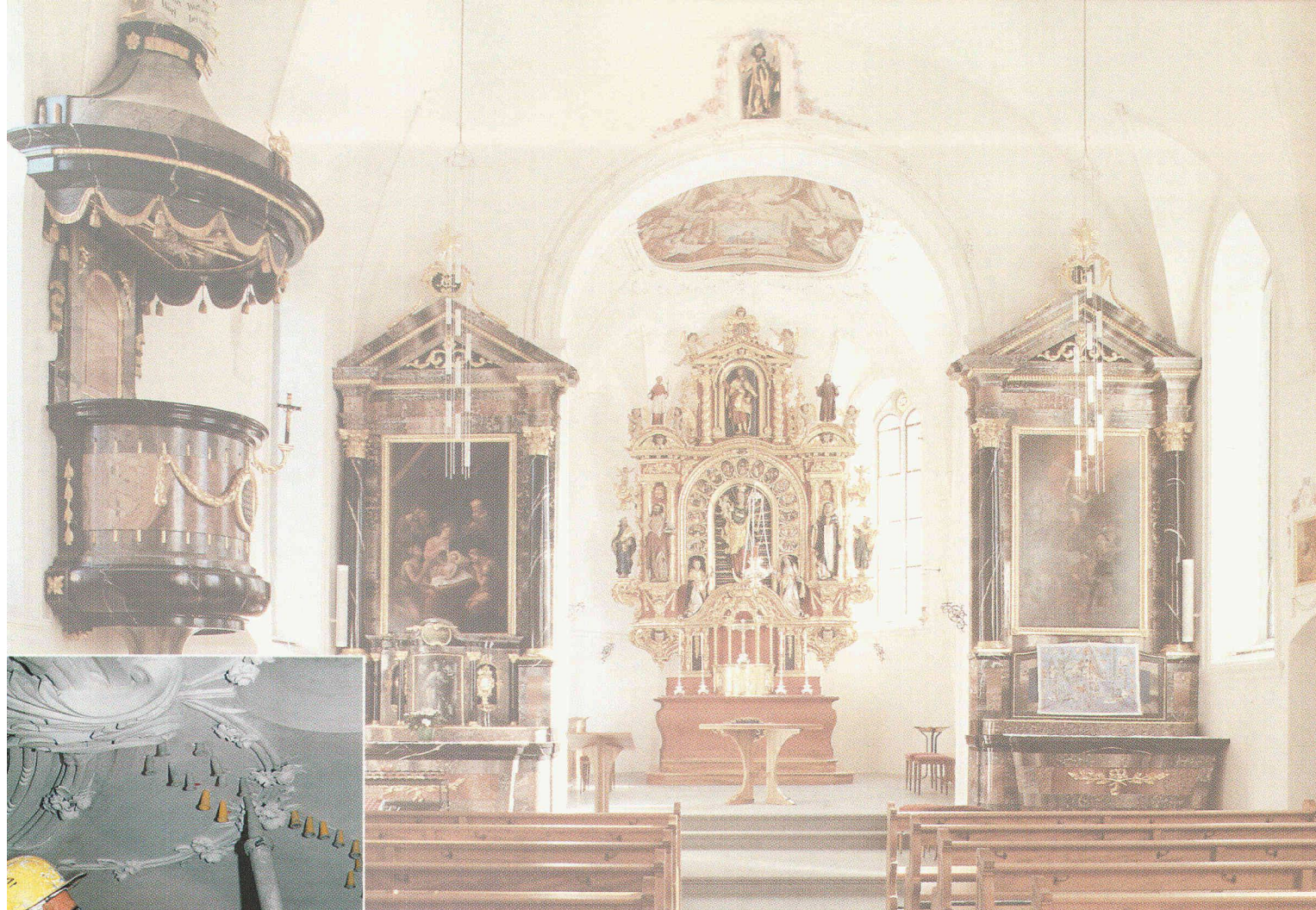
PDF erstellt am: **19.09.2024**

Nutzungsbedingungen

Die ETH-Bibliothek ist Anbieterin der digitalisierten Zeitschriften. Sie besitzt keine Urheberrechte an den Inhalten der Zeitschriften. Die Rechte liegen in der Regel bei den Herausgebern. Die auf der Plattform e-periodica veröffentlichten Dokumente stehen für nicht-kommerzielle Zwecke in Lehre und Forschung sowie für die private Nutzung frei zur Verfügung. Einzelne Dateien oder Ausdrucke aus diesem Angebot können zusammen mit diesen Nutzungsbedingungen und den korrekten Herkunftsbezeichnungen weitergegeben werden. Das Veröffentlichen von Bildern in Print- und Online-Publikationen ist nur mit vorheriger Genehmigung der Rechteinhaber erlaubt. Die systematische Speicherung von Teilen des elektronischen Angebots auf anderen Servern bedarf ebenfalls des schriftlichen Einverständnisses der Rechteinhaber.

Haftungsausschluss

Alle Angaben erfolgen ohne Gewähr für Vollständigkeit oder Richtigkeit. Es wird keine Haftung übernommen für Schäden durch die Verwendung von Informationen aus diesem Online-Angebot oder durch das Fehlen von Informationen. Dies gilt auch für Inhalte Dritter, die über dieses Angebot zugänglich sind.



Die Kirche St.Wendelin in Greppen

Die römisch-katholische Pfarrkirche wurde nachweislich in den Jahren 1645 bis 1647 erbaut. Der Innenteil erhielt um 1800 eine neue Ausstattung. Im Lauf der Zeit wurde die Kirche mehrmals renoviert. Trotzdem machten sich im Innenbereich sichtbare Mauerwerkrisse bemerkbar. Die SikaBau hat diese Risse verdämmt und mit einem Kalk-Zement-Verflüssiger vollständig drucklos injiziert.

Sika AG, SikaBau
Geerenweg 9
8048 Zürich
Tel. 01 436 40 40
Fax 01 432 91 87



SikaBau 

Niederlassungen:

Aarau, Bern, Cadenazzo, Chur, Echandens, Luzern
Meyrin/Satigny, Muttenz, Steg, St.Gallen, Zürich