

Objektyp: **Advertising**

Zeitschrift: **Schweizer Ingenieur und Architekt**

Band (Jahr): **115 (1997)**

Heft 43

PDF erstellt am: **24.09.2024**

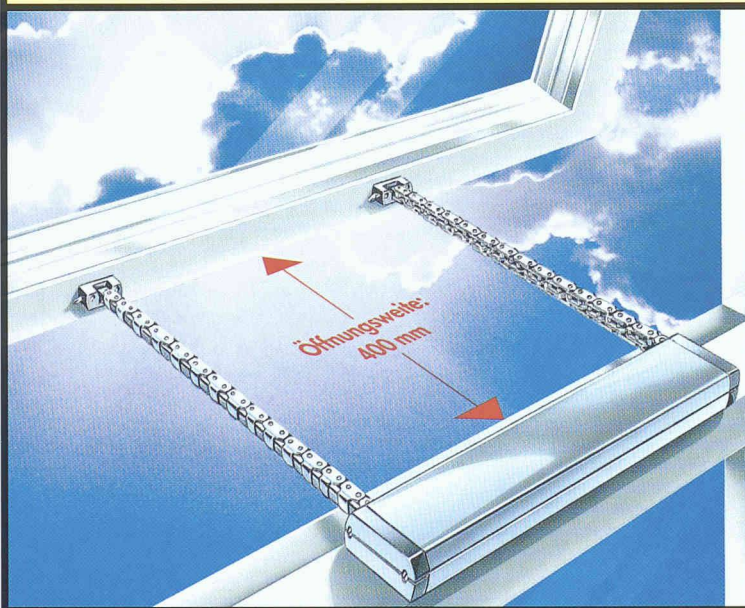
### **Nutzungsbedingungen**

Die ETH-Bibliothek ist Anbieterin der digitalisierten Zeitschriften. Sie besitzt keine Urheberrechte an den Inhalten der Zeitschriften. Die Rechte liegen in der Regel bei den Herausgebern. Die auf der Plattform e-periodica veröffentlichten Dokumente stehen für nicht-kommerzielle Zwecke in Lehre und Forschung sowie für die private Nutzung frei zur Verfügung. Einzelne Dateien oder Ausdrucke aus diesem Angebot können zusammen mit diesen Nutzungsbedingungen und den korrekten Herkunftsbezeichnungen weitergegeben werden. Das Veröffentlichen von Bildern in Print- und Online-Publikationen ist nur mit vorheriger Genehmigung der Rechteinhaber erlaubt. Die systematische Speicherung von Teilen des elektronischen Angebots auf anderen Servern bedarf ebenfalls des schriftlichen Einverständnisses der Rechteinhaber.

### **Haftungsausschluss**

Alle Angaben erfolgen ohne Gewähr für Vollständigkeit oder Richtigkeit. Es wird keine Haftung übernommen für Schäden durch die Verwendung von Informationen aus diesem Online-Angebot oder durch das Fehlen von Informationen. Dies gilt auch für Inhalte Dritter, die über dieses Angebot zugänglich sind.

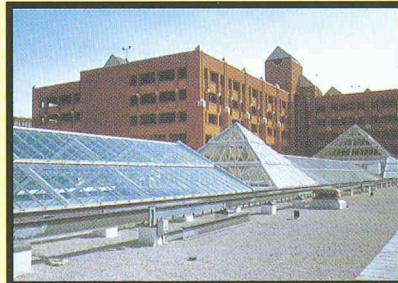
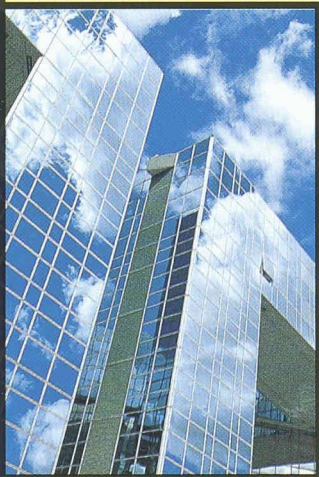
# Ein starker Motor, zwei Edelstahlketten: *DER NEUE ELEKTRISCHE FENSTERÖFFNER WMU 120*



... für große Glasflächen, Glaskuppeln, Fassadenelemente: Mit dem neuen elektrischen Fensteröffner WMU 120 lassen sie sich leicht öffnen und sicher halten, auch bei Winddruck und Schneelast. Ein starker Motor treibt zwei Edelstahlketten im Parallelantrieb an: effektiv und kostengünstig.

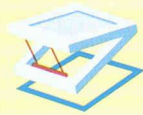
## **Zwei Ketten, zweifacher Schließpunkt**

Die Edelstahlketten können Gewichte bis zu 40 kg drücken; sie haben das geöffnete Fenster „fest im Griff.“ Kein Verkanten! Das geschlossene Fenster wird an zwei Schließpunkten gehalten. Das bedeutet: mehr Sicherheit, optimierte Dichtigkeit, verbesserter Wärme- und Schallschutz.



## **Ein System, zwei Funktionen**

Der WMU 120 ist universell einsetzbar: für übliche Lüftungsaufgaben und für den RWA-Einsatz. Er hat interne und externe Brandversuche, angelehnt an DIN 18232 Teil 3, erfolgreich bestanden. Fordern Sie bitte ausführliche Informationen an.



**Einsatzgebiete:**

Dachfenster



Lichtkuppeln



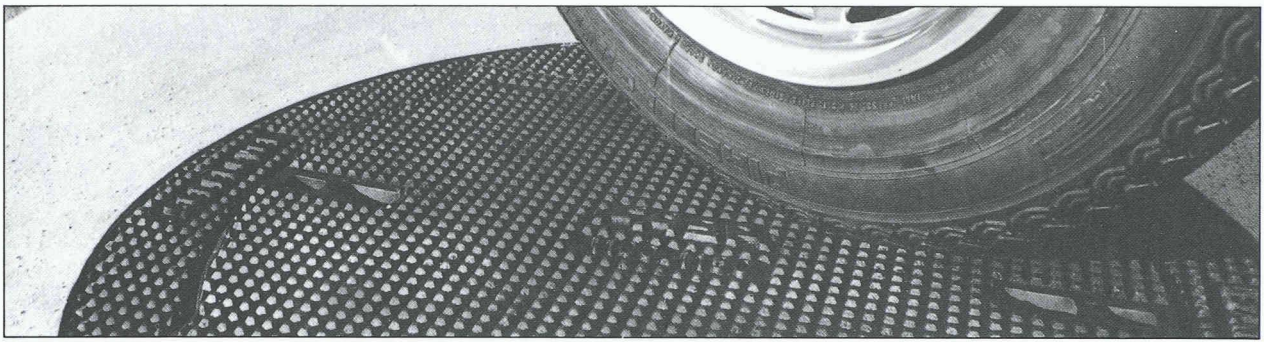
Fassadenelemente

WindowMaster Fenstersteuerung, Industriestrasse 7, 4632 Trimbach

Tel. 062/289 44 77, Fax 062/293 12 08 • WindowMaster ist eine Abteilung der VELUX (SCHWEIZ) AG



Integrierte und Aufbau-Fensteröffner • Steuersysteme • Bus-/GLT-/Alarmanbindung • Zentralschließung • Natürliche Klimatisierung



FONDERIE ET  
MECANIQUES

ATELIERS  
D'ARDON SA

CH-1957 Ardon Valais  
Tel. 027/305 30 30  
Fax 027/305 30 40

## Eine exklusive und fortschrittliche Produktepalette

### Wie kann eine Verkehrsberuhigung gesichert werden?

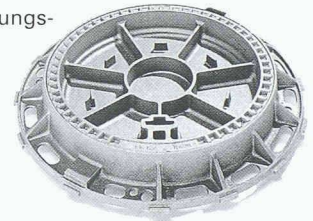
**DUO**, Schachtabdeckungen mit einem Deckel mit einem durchgehenden Neopren-Dichtungsring versehen, deren Stellung eine perfekte Stabilität gewährt, ohne Wackeln und Klappern.

Die Konstruktion dieser Serie garantiert optimales Verhalten sowohl bei intensivem Verkehr wie auch unter schwersten Belastungen.

Lieferbar mit Vollgussdeckel der Klasse D 400, E 600 und F 900 mit oder ohne Belüftungslöchern in D 400

Lieferbar zum Auffüllen mit Beton der Klasse D 400

Lieferbar als Rost in der Klasse D 400



**Duo**

Brevet + Patent

VA 10/97



Stahlbau

Metallbau

Anlagebau

**JOSEF MEYER**

JOSEF MEYER STAHL UND METALL AG CH-6032 EMMEN/LUZERN  
TEL. 041 / 269 44 44 FAX 041 / 269 44 88

SCHIEDLE KELLPAX

**Kellpax®**

Nassraumtüren  
Allwettertüren



Weitere Schweiz. Qualitätstüren von Schedle-Kellpax  
Alupan® - Haus- und Bereichsabschlusstüren  
Kellcopan® - Innentüren  
Sicherheitstüren

erhältlich im Holzfachhandel  
Bezugsquellennachweis: T. 056 - 648 99 77 F. 648 97 01

# Renesco Ganzheitlicher Bautenschutz

mit  
**ISO 9001**  
Qualitäts-  
Sicherung



Renesco Zweigniederlassungen in: Aarau, Bern, Chur, Renens, San Antonino, Solothurn, St. Gallen, Uznach

## Die Spezialisten mit dem umfassenden Leistungsangebot

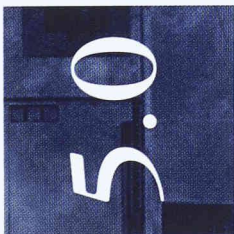
◆ Mauerwerk-Sanierung ◆ Beton-Sanierung  
◆ Fassaden-Sanierung ◆ Abdichtungen ◆ Injek-  
tionen ◆ Klebarmierung ◆ Vorsorglicher  
Bautenschutz.

Verlangen Sie weitere Unterlagen, Bauwerk-  
Analysen, Sanierungskonzepte und Offerten.

**renesco**<sup>®</sup>

**Nr.1 für Bautenschutz und Bauwerksanierung**

Renesco AG  
Binzmühlestrasse 82, 8050 Zürich  
Telefon 01 301 10 11, Fax 01 301 10 31



## ArchiMedia BOGATZKI AG

GENERALVERTRIEB SCHWEIZ

ArchiMedia BOGATZKI AG  
Bahnstrasse 102  
8105 Regensdorf - Zürich

Telefon 01 870 05 01  
Telefax 01 870 06 43  
E-Mail: archimed@dial.eunet.ch

### ArchiCAD 5.0 – das Entwurfs- und Planungswerkzeug des Architekten

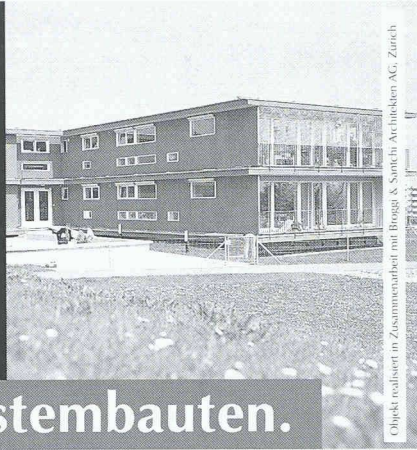
ArchiCAD ist ein voll integriertes 2D- und 3D-Softwarepaket mit umfangreichen Bibliotheken, Treppenmodul, Layout- und Visualisierungswerkzeugen.

- Marktleader und führendes CAAD-System der schweizerischen Architekturszene
- An Schulen und Hochschulen unbestrittene Nummer 1 in der CAAD-Ausbildung
- Beratung, Schulung und Support durch unsere Spezialisten in der ganzen Schweiz
- In über 80 Ländern mit lokalisierten Programmversionen in 19 Sprachen
- Das weltweit erfolgreichste Planungs- und Gestaltungswerkzeug für Architekten

ArchiCAD 5.0 bietet nachvollziehbare Flächenberechnung, Massenermittlung, SIA-Raumstempel, 3D-Animation, RealVR, interaktives Arbeiten in Grundriss und Schnitt, flexible, benutzerfreundliche 2D-Werkzeuge zur Ausführungsplanung.

**ArchiCAD 5.0 für Windows/Macintosh: attraktive Umsteiger-Angebote**

Weil wir mit dem Systembau ein Konzept nach Mass bieten, realisieren wir Objekte für jeden Zweck:



Objekt realisiert in Zusammenarbeit mit Brugg & Sanetti Architekten AG, Zürich

## Erne-Systembauten.

Auch im Bau sind heute moderne, zukunftsgerichtete Konzepte gefragt. Die flexible Planung, moderne Fertigungsmethoden und kurze Montagezeiten bieten Architekten und Bauherrschaft neue Möglichkeiten bei der Realisierung ihrer Projekte. Von der Umsetzung vorliegender Planunterlagen bis zur Übernahme von Objekten als Generalunternehmer bieten wir alle Möglichkeiten. Wir planen und realisieren seit über 50 Jahren vorfabrizierte Systembauten mit dem ökologischen Basiswerkstoff Holz. Vorfabrikation bedeutet Trockenbauweise und viele Vorteile bei der Montage. Der hohe Fertigungsgrad und die erheblichen Zeitersparnisse ergeben das günstige Preis-Leistungs-Verhältnis. Fragen Sie uns – wir haben grosse Erfahrung im Systembau.

**ERNE**  
Intelligenter Systembau

Erne AG Holzbau, Werkstr. 3, 5080 Laufenburg, Tel. 062/869 81 81, Fax 062/869 81 00  
Entwicklung und Produktion von Büros, Banken, Schulen, Kindergärten, Hotels, Wohnbauten und Sanitäreinheiten, Kliniken, Altersheimen usw.

B//W

>>Jetzt neu<<

für alle Schweizer Unternehmer bis 10 Mitarbeiter

## Möchten Sie endlich mehr Gewinn erzielen?

Lesen Sie hier, warum Sie die Dokumentation für die Norm ISO 9000 ff jetzt gleich anfordern sollten.

Wollen Sie Ihren Betrieb verbessern? Möchten Sie wissen, wie Sie Reibungs-Flächen im Betrieb vermeiden und die Arbeitsabläufe und Qualität um ein Vielfaches verbessern können?

Mit dem Qualitäts-Management der Norm ISO 9000 ff erreichen Sie gleich mehrere Dinge. Sie bringen Ihren Betrieb dahin, wo Sie ihn gerne haben wollen. Sie garantieren Ihren Kunden höchste Qualität bei Produkten oder Dienstleistungen und erhalten einen grossen Wettbewerbs-Vorsprung. Nebenbei erreichen Sie Ihre Ziele schnell und mit weniger Aufwand.

Damit Sie selber sehen, wie wir Ihnen bei der ISO-Zertifizierung helfen können, rufen Sie jetzt gleich an, wir senden Ihnen gerne die Informationen. So finden Sie alle Antworten auf Ihre Fragen.  
Natürlich unverbindlich und kostenlos.

Ihr Erfolg ist das einzige was zählt!

Frau Barbara Lehnert  
QUALINET Consulting GmbH  
Oberneuhofstrasse 5, 6340 Baar  
Tel. 041-760 98 33  
Fax 041-760 95 13  
E-Mail info@qualinet.ch

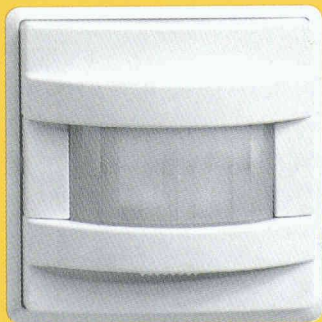


QUALINET  
CONSULTING  
GMBH

# Schalten Sie.

automatisch

GIRA



manuell

und

programmiert

LINEA

EIB

- ein starkes Trio.

**LEVY**  
FILS

Qualität bis ins Detail.

Levy Fils AG, Fabrik elektrischer Apparate, CH - 4013 Basel, Telefon 061/322 00 86, Telefax 061/321 11 69

## Ray ag

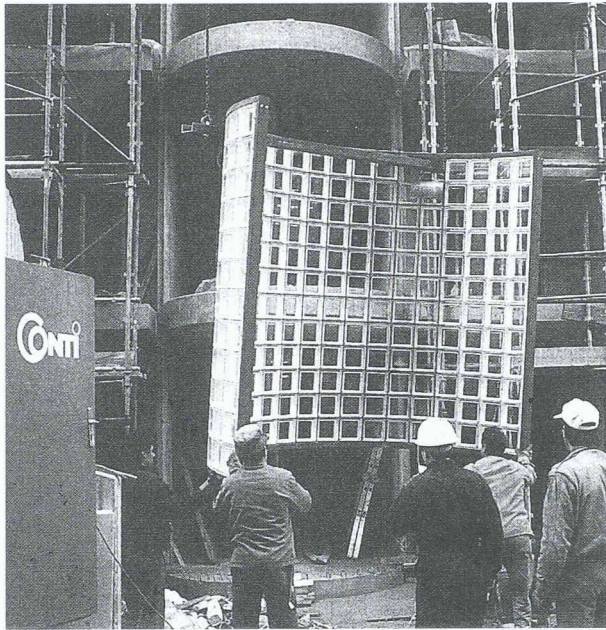
Metallfassaden

Dach  
Spenglerei  
Planung  
Renovationen



Mühletalweg 22  
CH-4600 Olten

Tél. (062) 296 00 10  
Fax (062) 296 00 11



## GLASBAUSTEINE VORGEFERTIGTER WAND UND DECKEN



23101

42, route de Satigny - 1217 Meyrin  
Tel. 022/341 40 81 - Fax 022/341 40 82

Hauseigentümer Verband Zürich  
Albisstrasse 152, 8060 Zürich

*Sind die  
Haus-Aufgaben  
erledigt?*

Lernen Sie uns als umfassende, seriöse, engagierte Aufgaben-Hilfe kennen. Denn rund um Immobilien gehören wir zu den erfahrensten Dienstleistern. Durch die sehr persönliche Betreuung erreichen unsere Verwaltungs-, Bau-, Schätzungs-, Verkaufs- und Rechts-Spezialisten immer wieder Bestnoten.

**Geben Sie uns Ihre  
Haus-Aufgaben:  
01 487 17 00**

HEV Zürich 

## DIALOG

DIALOG heißt das neue arbeitsplatzbezogene Beleuchtungssystem von TRILUX. Es beinhaltet neben den rein indirektstrahlenden Standleuchten AMBIENT und Wandleuchten WALL auch die Arbeitszonen-Standleuchten DUAL mit einem arbeitsplatzorientierten Direktanteil. Daneben bietet die völlig neu konzipierte Einzelplatzleuchte DESKTOP eine arbeitsplatzbezogene Beleuchtungskomponente mit maximaler Flexibilität.



Während sich AMBIENT und WALL sowohl zur Ergänzung der Einzelplatzleuchten DESKTOP als auch zur unterstützenden Umfeldbeleuchtung eignen, beinhaltet die Arbeitszonenleuchte DUAL beides: eine indirektstrahlende Allgemein- sowie eine vorwiegend direktstrahlende Arbeitsplatzkomponente, in einen gemeinsamen Leuchtenkörper integriert. Die Wandleuchten WALL tragen nicht nur zur unterstützenden Umfeldbeleuchtung bei, sie sind vielmehr auch geeignet, interessante Lichtakzente zu setzen.

NOVA-LICHT AG

Bernstrasse 85 · 8953 Dietikon 2

Tel. 01/7 41 2111 · Fax 01/7 41 0409

Internet <http://www.trilux.de>

Filiale Neuenburg

Rue des Parcs 46 · 2000 Neuenburg

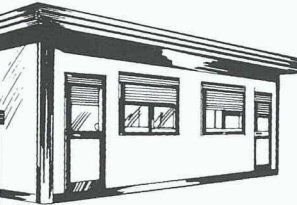
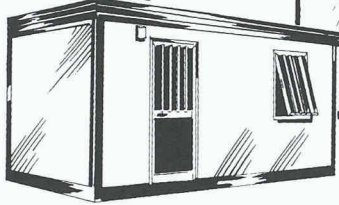
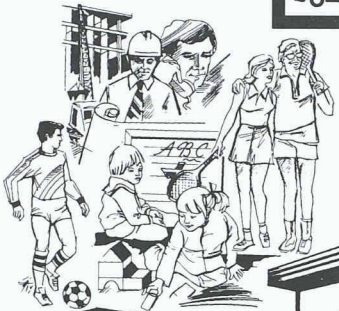
Tel. 032/7101160 · Fax 032/7101164

 **Nova-Licht**  
Gruppe groupe gruppo 



# NOVOBOX

Das richtige Raumangebot -  
Ihren Bedürfnissen  
entsprechend.  
Einzelne oder beliebig  
zusammensetzbare Einheiten.

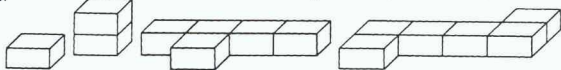


Geeignet auf  
**Baustellen** für Wohnzwecke, Wasch-  
und Toilettenräume, Baubüro, Mann-  
schaftsraum usw.

**Sportanlagen** für Umkleieräume  
mit Toiletten, Duschraum, Geräteraum  
usw.

**Kindergarten** für Garderoben,  
Arbeits- und Spielraum, Toilettenanlagen  
usw.

NovoBoxen sind verzinkt und  
einbrennlackiert, optimal isoliert  
mit Doppeldach, stapelbar, robust,  
praktisch, wirtschaftlich.



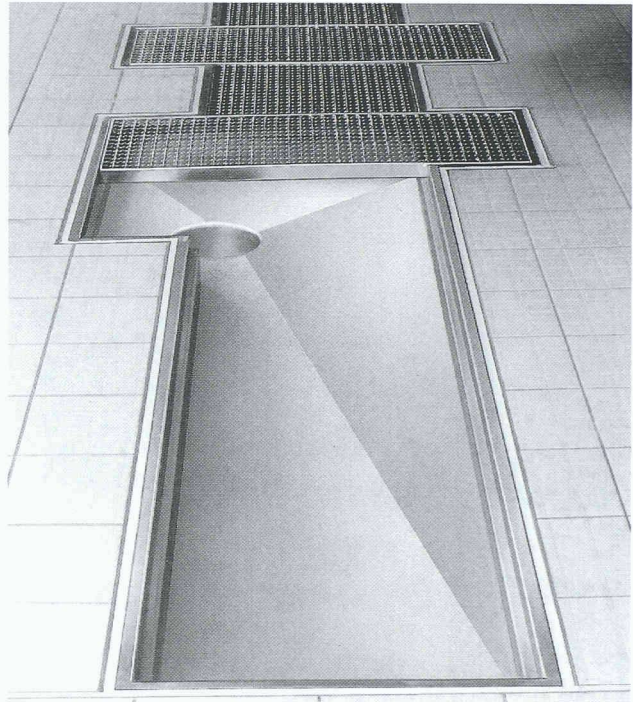
Lassen Sie sich von uns informieren. Wir haben den richtigen Raum für Sie.

**MAX URECH**  
Lager- und Fördertechnik  
CATERPILLAR Gabelstapler



5606 Dintikon  
Tel. 056/624 23 27  
Fax 056/624 26 61

## Auffangwannen + Rinnen für industrielle Entwässerung Gitterrost mit Gleitschutz

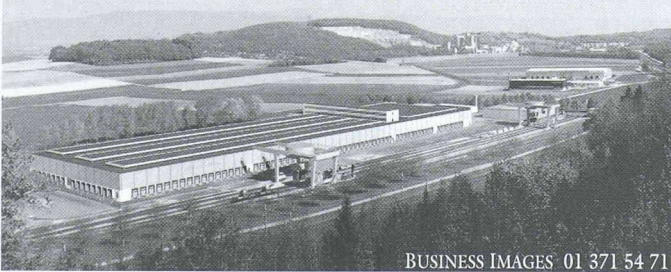


**BAMECOAG**

8424 Embrach, Stationstrasse 100  
Tel. 01/865 31 34, Fax 01/865 57 90

ARCHITEKTUR-VISUALISIERUNG

Verteilzentrum PTT/Emch+Bergler



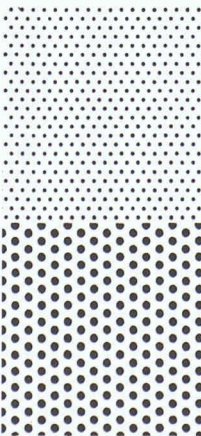
BUSINESS IMAGES 01 371 54 71

## BFL-MASTIX®

Fugenbänder für die Wasserdichtung  
von festen und beweglichen Fugen  
in Betonbauten

Internet: <http://www.mastix.ch>

**mastix sa** Fax 021/648 31 72



**wenn Tiefbau  
Technik braucht ...**

**GESAMTBAUGRUBEN**

**SPEZIALARBEITEN IM TIEFBAU**

**TERRATECH AG Berninastr. 56 8057 Zürich 01 312 20 44**

**TERRATECH**

# DARO TOR – mit Sicherheit kundennah und servicebewusst



Immer in Ihrer Nähe

Photo Partner ASV

...schnell, sicher, langlebig?  
Sind das Ihre Anforderungen und Kriterien bei der Torwahl?  
Dann ist DARO TOR Ihr Partner für individuelle Torlösungen bei Gewerbe- und Industriebauten.

Bitte ausschneiden und einsenden oder faxen 

**Bitte senden Sie mir:**

- den Torplanungsordner
- die Referenzliste
- Gerne würde ich einen Termin mit Ihrem Torberater Herr Heusser vereinbaren

**DARO TOR**  
Dahinden + Rohner Industrie Tor AG

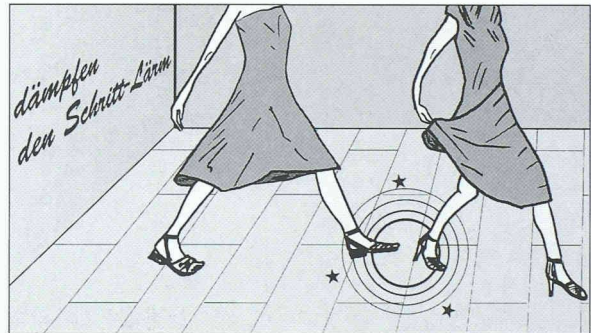
8320 Fehraltorf · Allmendstr. 11 · Tel. 01 955 00 22 · Fax 01 955 00 87

**Neuheit!**  
(Pat. angem.)

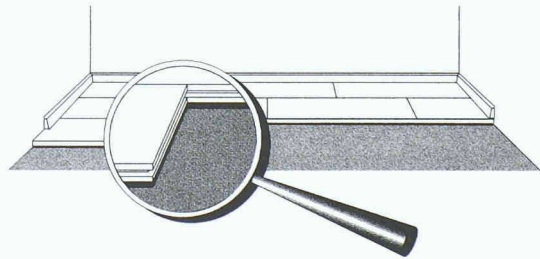
# SilentStep

selbstklebende Dämmstreifen

für (schwimmend verlegte) Laminat-Fussböden



erhöhen Komfort und Behaglichkeit im Wohn- und Arbeitsbereich!



Einfach auf die Unterseite der Boden-Elemente kleben – fertig!

**3 dB(A) Schallpegelreduktion!**

Information und Beratung:

Per Akustik AG  
Hertistrasse 29  
Postfach  
8304 Wallisellen  
☎ 01 830 44 90  
Fax 01 830 44 28

----- 

Name: \_\_\_\_\_

Firma: \_\_\_\_\_

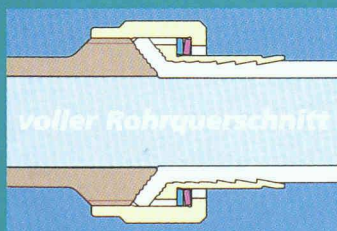
Strasse: \_\_\_\_\_

PLZ, Ort: \_\_\_\_\_

Telefon: \_\_\_\_\_

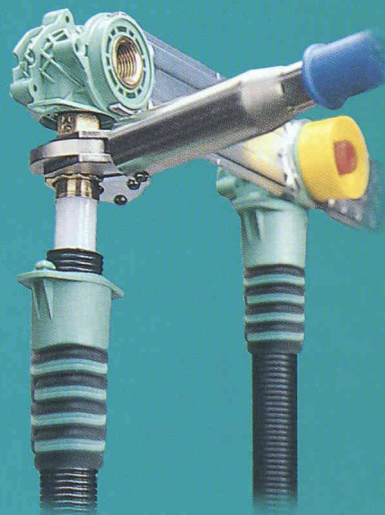


# JRG Sanipex®



## Das Trinkwasser-Installationssystem mit der perfekten Verbindungstechnik

- alle wasserführenden Systemteile aus Rotguss
- hohe Korrosionsbeständigkeit
- voller Rohrquerschnitt – keine Stützhülsen
- minimaler Druckverlust
- bestes Strömungsverhalten
- Dauer-Betriebsbelastung 95° C, 10 bar
- keine losen Teile, Bördelverschraubungen sind vormontiert
- geräuscharm
- konstanter Anpressdruck auf die Dichtfläche
- beste Betriebssicherheit, da dauerhaft dicht
- kurze Montagezeit
- SVGW, DVGW, ÖVGW-geprüft und zugelassen



Verlangen Sie unsere detaillierten Unterlagen:

<b>Stammhaus Schweiz</b>	J.+ R. Gunzenhauser AG	Hauptstrasse 130	CH-4450 Sissach	Telefon (061) 975 22 22	Telefax (061) 975 22 00
<b>Deutschland Nord</b>	J.+ R. Gunzenhauser GmbH	Zum Lonnenhohl 10	D-44319 Dortmund	Telefon (0231) 92 10 92-0	Telefax (0231) 92 10 92-10
<b>Deutschland Süd</b>	J.+ R. Gunzenhauser GmbH	Nördliche Grünauerstrasse 65	D-86633 Neuburg/Donau	Telefon (08431) 48 022	Telefax (08431) 48 024
<b>Österreich</b>	J.+ R. Gunzenhauser GesmbH	Porzellangasse 35	A-1090 Wien	Telefon (0222) 310 39 98-0	Telefax (0222) 310 39 99-75

## JRG Gunzenhauser

Armaturen • Sanipex® • Metallguss