

Objektyp: **Advertising**

Zeitschrift: **Schweizer Ingenieur und Architekt**

Band (Jahr): **115 (1997)**

Heft 3

PDF erstellt am: **19.09.2024**

Nutzungsbedingungen

Die ETH-Bibliothek ist Anbieterin der digitalisierten Zeitschriften. Sie besitzt keine Urheberrechte an den Inhalten der Zeitschriften. Die Rechte liegen in der Regel bei den Herausgebern. Die auf der Plattform e-periodica veröffentlichten Dokumente stehen für nicht-kommerzielle Zwecke in Lehre und Forschung sowie für die private Nutzung frei zur Verfügung. Einzelne Dateien oder Ausdrucke aus diesem Angebot können zusammen mit diesen Nutzungsbedingungen und den korrekten Herkunftsbezeichnungen weitergegeben werden. Das Veröffentlichen von Bildern in Print- und Online-Publikationen ist nur mit vorheriger Genehmigung der Rechteinhaber erlaubt. Die systematische Speicherung von Teilen des elektronischen Angebots auf anderen Servern bedarf ebenfalls des schriftlichen Einverständnisses der Rechteinhaber.

Haftungsausschluss

Alle Angaben erfolgen ohne Gewähr für Vollständigkeit oder Richtigkeit. Es wird keine Haftung übernommen für Schäden durch die Verwendung von Informationen aus diesem Online-Angebot oder durch das Fehlen von Informationen. Dies gilt auch für Inhalte Dritter, die über dieses Angebot zugänglich sind.

A man in a black and yellow life vest and wetsuit is surfing on a wave. The background is a large, textured splash of water.

Wendig

Wendig

...durch Marktturbulenzen.
Mit qualitativ hochwertigen Produkten
und einem Partner,
der zu Ihnen steht.

PCI[®]

Für Bau-Profis

Poly-Bauchemie AG
Postfach 618
8401 Winterthur
Telefon 052-320 99 99
Telefax 052-320 99 88

PCI-Produkte und -Systeme, stark in den Anwendungsbereichen:

Platten und Natursteine
verlegen und verfugen

Fugen, Risse und
Flächen abdichten

Bauwerke instandsetzen
und schützen

Unterlagsböden einbauen
und schützen

Bauelemente und
Dämmstoffe kleben und
montieren

B Ü R O



M E N S C H E N NEW WAYS OF WORKING DYNAMICS BY SCHÄRF

Die revolutionärste Büromöbel - Konzeption heisst Dynamics. Sie eröffnet völlig neue Möglichkeiten in der Raumplanung, orientiert sich an den aktuellsten Trends modernster Arbeitsplatz - Philosophien und optimiert die Dynamik jeder fortschrittlichen Unternehmung.

Dynamics definiert funktionale Flexibilität in neuer Weise und schafft so entsprechende planerische Dimensionen. Ihnen als Architekt gibt sie zusätzliche gestalterische Freiheiten.

Dynamics besteht konsequent aus hochwertigen Materialien, ist formschön und ergonomisch perfekt.

Und trotzdem ist Dynamics dank seiner neuen Konzeption im ganzen eine äusserst attraktive, preiswerte Lösung, die unsere Bürowelt erobern wird.

Sie auch?

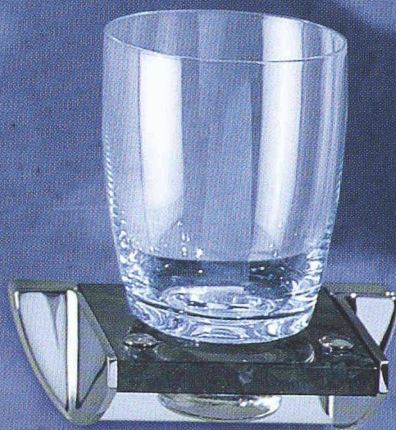


Die Nr.1 in Europa

Schärf Büroeinrichtung AG, Bramenstrasse 8, 8184 Bachenbülach/ZH
Tel. 01/860 50 10, Fax 01/860 51 01

BEFLÜGELTE ÄSTHETIK IM BAD.

WETTBEWERB. *Wings beflügelt Ihr Traum-Weekend in Wien.*



wingeler + partner

WINGS

Zugegeben. Wings ist ein bisschen mehr, als das Nötigste. Aber das war zu erwarten, wenn der Stardesigner Werner Scholpp einen seiner Träume verwirklicht. Ein sanft in Flügelform geschwungenes Teil in Chrom oder Gold mit einem Einsatz in Glas, Granit oder Holz eröffnet eine neue Dimension im Wohnbad. Wer ein bisschen mehr als das Nötigste zu schätzen weiss, kann Wings an unserem Stand an der SWISSBAU '97 (Halle 321, Stand C44), beim Sanitär-Grosshandel oder in unserem Prospekt sehen.

28.1.-1.2.97

SWISS
BAU 97

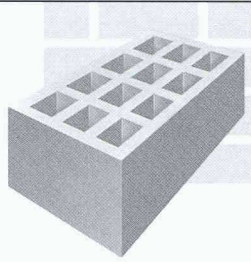
Messe Basel.



SWISS MADE BY
BODENSCHATZ

BODENSCHATZ AG, Postfach, CH-4123 Allschwil 1, Telefon 061 487 05 00, Fax 061 487 05 05

ID-C



MAC+BAU

28.1.-1.2.97

SWISS BAU97

Messe Basel.
Halle 101/Stand A02

Computersysteme für
Büroadministration
Architekten,
Bauingenieure,
Werbeagenturen und
Visuelle Gestalter

IDC AG Luzern
Langensandstrasse 74
CH-6005 Luzern
Telefon 041 368 20 70
Fax 041 368 20 79

Beratung, Verkauf,
Schulung und
Unterstützung
von Hard-
und Software

Seit 9 Jahren offiz.
Anbieter und
Direktimporteur
von ArchiCAD.

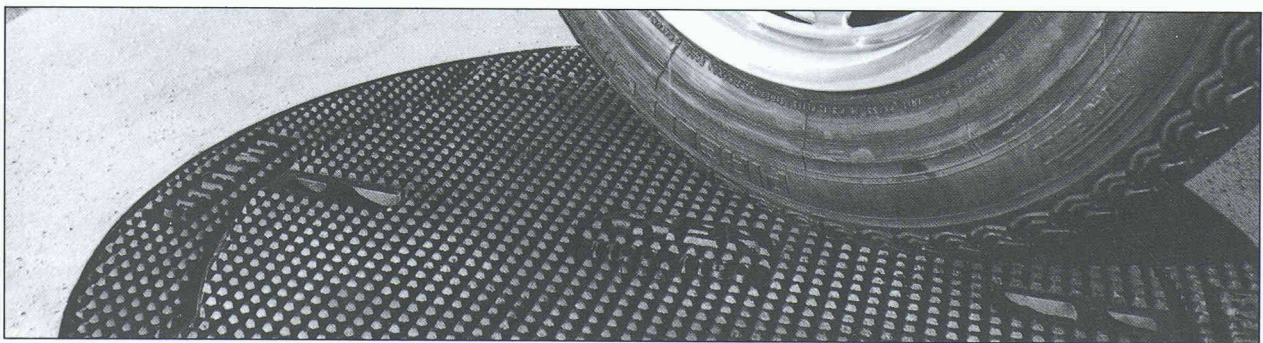
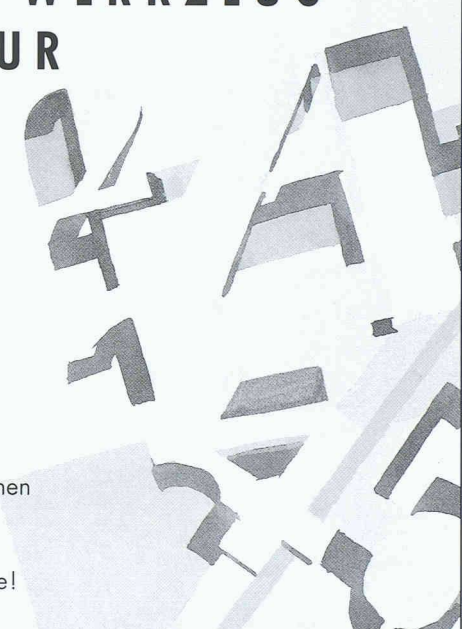


DAS INTEGRALE WERKZEUG DER ARCHITEKTUR

Bedarfsanalyse
Projektierung
Realisierung
Nutzung

Stammdaten
Auftragsverwaltung
Personalwesen
Buchhaltung

Als Ergänzung zu MAC+BAU bieten wir Ihnen
die komplette Bau-Lösung mit ArchiCAD,
cumTerra und HouseMap.
Verlangen Sie unsere aktuellen Bundle-Preise!
IDC AG Luzern, Telefon 041 368 20 70



**FONDERIE ET
MECANIQUES**

**ATELIERS
D'ARDON SA**

CH-1957 Ardon Valais
Téléphone (027) 86 51 86
Télex 472 889 FASA-CH
Téléfax (027) 86 52 00

Eine exklusive und fortschrittliche Produktpalette

Eine gesicherte Verkehrsberuhigung
und eine Höhenverstellbarkeit
innerhalb von wenigen Minuten!
Mit dem **SELFLEVEL**, eine durch ihren
V-förmigen Sitz revolutionäre
Schachtabdeckung, wird jegliches
Wackeln und Klappern beseitigt.
Seine Konstruktionsbauweise erlaubt es
ihm, den grössten Verkehrsbelastungen
standzuhalten.
Bei Erneuerung eines Strassenbelages
wird er innert wenigen Minuten mit
einem Pickel und einer Schaufel auf der
erwünschten Höhe verstellt.
Lieferbar mit Vollgussdeckel oder zum
Auffüllen mit Beton.

**10 JAHRE
GARANTIE
GEGEN WACKELN
UND KLAPPERN**

Selflevel

Brevet + Patent



VA 12/87

Bauadministration

Peterer
Informatik

Mit **Peterer Bau**
konzentrieren Sie sich
auf **Ihre Arbeit** und
nicht auf Ihren Computer!



Peterer Bau - [Ausschreibung - MFH Überbauung / Baumeisterarbeiten]

Verzeichnis	Suchtitel	Position	Text	Menge	ME	Preis	Betrag
363	01	Hohe cm	A	0.000	St		
364	bis 369 wie 363						
371	01	Pfahlquerschnitt m2 50	A	112.000	St	55,00	6'160,00
	02	Hohe cm 80					
	03	Westeres					
372	bis 389 wie 371						
401	01	Auszuführende Arbeit	A	0.000	LE		
	02	Deponie					
	03	Art					
	04	Pfahlart					
	05	Beton BN 350					
	06	PC kg/m3					
	07	Schalungsart					
	08	Abspitzlänge cm					
	09	Hohe cm 120					
.110	01	Beton PC kg/m3 150.	A	427.500	m2		
.111	01	Dicke cm 5 bis 10.	A	34.000	m2		
.112	01	Dicke cm 12	A				

Die Bauadministration für den
Architekten und Planer.

Das Devisierungsprogramm für
den Unternehmer, Lieferanten, Händler
und Hersteller in der Bauwirtschaft.

...echt stark ! ...echt 32-Bit ! ...für Windows NT/95.

Vertrag anzeigen/ändern

Projekt: 96014 - MFH Überbauung

Vertragsnummer: 3 Nachtrag Bauherrschaft: Bachmann Fredi

Datum: 09.08.1996 Code: LV Unternehmer: Muster Stefan

Bezeichnung: Traggerippe [Zimmermannskonstruktionen]

BKP: 214.1 - Traggerippe [Zimmermannskonstruktionen]

Vertrag: Bauherrenleistung Garantieschein Notizen

Preisart:
 Einheitspreis Global Pauschal

Rückbehalt bei Akontozahlung:
 Kein Rückbehalt
 Rückbehalt in Prozent
 Rückbehalt in Zahlung definiert

Zahlungskondition:
 Skonto (%): 2 Frist (Tage): 30
 Skonto als Rabatt

Peterer Bau

Alle Objektgliederungen

BKP	Bezeichnung	KV-Original	KV-Mutation	KV-Aktuell	Vertrag	Zahlung	Prognose
	Vertrag 1	08.08.1996			3'961,80		3'961,80
211.1	Gerüste			25'000,00	24'761,25	0,00	32'761,25
H1	Haus 1						
	KV	7'500,00					
6	Müller Fritz				11'885,40		11'885,40
	Vertrag 1	08.08.1996			11'885,40		11'885,40
H2	Haus 2						
	KV	8'000,00	1'500,00	1'500,00			
6	Müller Fritz	05.09.1996			12'875,85		12'875,85
	Vertrag 1	08.08.1996			12'875,85		12'875,85
H3	Haus 3						
	KV	8'000,00					
211.3	Baumeisteraushub			74'000,00	33'675,30		
H1	Haus 1						
	KV	24'000,00					
6	Müller Fritz				16'837,65		16'837,65
	Vertrag 1	08.08.1996			16'837,65		16'837,65
	Zahlung 1	08.08.1996 A					
	Zahlung 2	08.08.1996 A					
H2	Haus 2						
	KV	25'000,00					
6	Müller Fritz						
	Vertrag 1	08.08.1996					
	Zahlung 1	08.08.1996 A					
	Zahlung 2	08.08.1996 A					

Bau - Kostenvorschlag drucken

Word-Dokument: Kostenschätzung 1.doc

(* = Vorlage von Bau)

Ansicht vor Ausdruck

Word-Dokument editieren

Peterer Bau

faxen: 01/ 821 16 71
oder anrufen: 01/ 821 19 77

Firma _____
 Name _____
 Strasse _____
 PLZ/Ort _____
 Telefon _____

Bitte senden Sie uns:
 Weitere Unterlagen zu Bau
 Unterlagen zu Bauphysik-/
 Energiebilanzprogrammen

Peterer Informatik

Usterstrasse 34, 8600 Dübendorf, Telefon 01/ 821 19 77

**SWISS
BAU97**

Besuchen Sie uns!
Swissbau Basel
 28.1. - 1.2.97

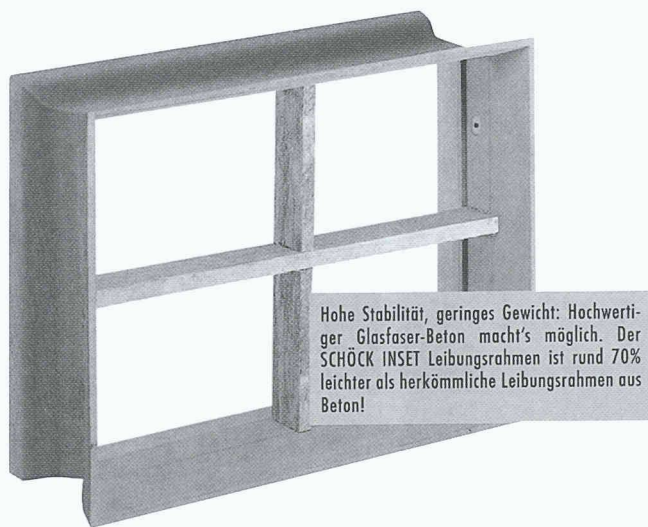
Halle: 101
 Stand: B25

SCHÖCK KELLERFENSTER: DIE PERFEKTION AUS DER PRAXIS

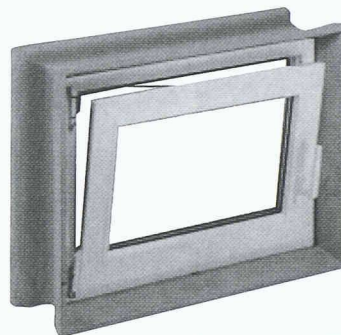
Viele Details sprechen von Anfang an für SCHÖCK Kellerfenster.

Ein Konzept - zahlreiche Fenster-Varianten: Egal, wo das Fenster eingesetzt werden soll, SCHÖCK hat die richtige Lösung: auch für den nachträglichen Einbau.

- SCHÖCK INSET KELLERFENSTER Holz
- SCHÖCK INSET KELLERFENSTER Stahl
- SCHÖCK INSET KELLERFENSTER Kunststoff



Hohe Stabilität, geringes Gewicht: Hochwertiger Glasfaser-Beton macht's möglich. Der SCHÖCK INSET Leibungsrahmen ist rund 70% leichter als herkömmliche Leibungsrahmen aus Beton!



Schöck Kunststoff, Dreh/Kipp

Sie erhalten von Schöck Informationen und kostenlose Beratung zum Thema „Kellerbau“. Rufen Sie uns einfach an.



Schöck Bauteile AG
 Pilatusstraße 26
 CH-5630 Muri/AG
 Tel.: 0 56/664 55 44
 Fax: 0 56/664 47 85



DER BÄRENSTARKE HOLZWERKSTOFF.

**Perron-
Überdachung
SBB-Bahnhof
Basel.**



KERTO FURNIER-SCHICHTHOLZ –
 der Werkstoff mit vielen technischen und
 ökologischen Stärken.

Stark in den Dimensionen:

Maximale Platten-Länge 23 m.

Maximale Platten-Breite 1,8 m.

9 verschiedene Stärken von 27 bis 75 mm.

Bewährt in vielfältigen Anwendungen.

Immer stärker gefragt für kreative
 Lösungen im Ingenieur-Holzbau.

KERTO sollten Sie unbedingt kennen

lernen. Verlangen Sie unsere Referenzen.



KERTO – STARK IN ALLEN DIMENSIONEN.

28.1.–1.2.97

**SWISS
BAU 97**

Messe Basel.

Besuchen Sie uns:
 Stand L 71, Halle 204



DIE SCHWEIZER SPERRHOLZFABRIK

HESS & CO. AG • Sperrholzfabrik • CH-5312 Döttingen • Tel 056 245 45 45 • Fax 056 245 45 76

Sorgt für saubere Luft: Blue Fan-Technologie.

Spitzen-technologie im Dienste der Umwelt: Die Kompaktwärmезentralen und Brenner der Marke Blue Fan (Swiss System Fülleemann) nutzen die Energie, die im Öl oder im Gas steckt, voll aus und unterbieten die Abgasbestimmungen der LRV 92 spielend. Die Blue Fan-Kompaktwärmезentralen eignen sich für jede Kesselsanie-

rung. Und die Blue Fan-Brenner erlauben bei Bedarf die Sanierung in zwei Schritten: heute den Brenner, morgen den Kessel.



Für ausführliche Infos benutzen Sie unseren **Info-Telefax 01 735 54 54** oder Tel. 01 735 50 00

TOBLER
Haustechniksysteme

ID-C

Nutzen Sie die erweiterten und leistungsstarken Möglichkeiten von

ArchiCAD[®] 5.0

dank der grafischen Benützer-oberfläche des Apple Macintosh!

Ihren Macintosh mit ArchiCAD können Sie problemlos in gemischte Netzwerke mit Windows[®] NT / 95 einbinden!

Nutzen Sie unsere interessanten Bundle-Angebote!

Computersysteme für Büroadministration Architekten, Bauingenieure, Werbeagenturen und Visuelle Gestalter

IDC AG Luzern
Langensandstrasse 74
CH-6005 Luzern
Telefon 041 368 20 70
Fax 041 368 20 79

Beratung, Verkauf, Schulung und Unterstützung von Hard- und Software

Seit 9 Jahren offiz. Anbieter und Direktimporteur von ArchiCAD.

28.1.-1.2.97

SWISS BAU 97

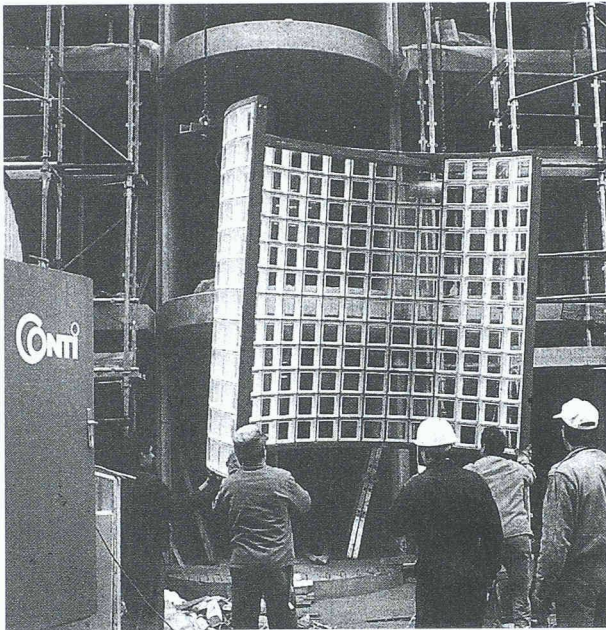
Messe Basel.
Halle 101 / Stand A02

Apple Masters of Design

Info Coupon ausfüllen, ausschneiden und senden oder faxen an:
IDC AG Luzern, Langensandstr. 74
6005 Luzern, Fax 041 368 20 79

- ArchiCAD Vorführung
- ArchiCAD Bundle-Angebote
- ArchiCAD Umsteiger Angebote
- MAC/WIN Grundkurs
- ArchiCAD Grundkurs 1+2
- ArchiCAD Werkplankurs
- ArchiCAD Spezial/Projektkurs

Firma _____
Name / Vorname _____
Adresse _____
PLZ / Ort _____
Telefon _____



**GLASBAUSTEINE
VORGEFERTIGTER WAND UND DECKEN**



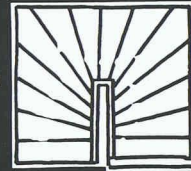
23101

47, chemin de l'Etang - 1219 Châtelaine - Genève
Tél. 022/796 12 35 - Fax 022/ 796 12 31

Einviertel?



Halbgewendelt?



Swissbau '97
Halle 223
Stand E82

**TREPPEN
MEISTER**

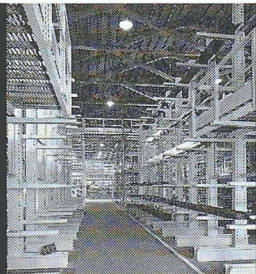
**Alles passend
bei Ihrem
Treppenmeister!**



Keller Treppenbau AG

3322 Schönbühl Tel. 031 859 23 13
5600 Lenzburg Tel. 062 891 28 15
8953 Dietikon Tel. 01 741 50 52

**Freitragender-
Regale**



CANTILEVER

Grossgüter jeglicher Form,
rationell, sicher
und platzsparend lagern!

HW-Freitragender-REGALE -
robust, schnell montiert,
beliebig ausbaubar.

HW-REGALE AG

Herbert Weishaupt
Riedgrabenstr. 10, 8153 Rümlang
Tel. 01 817 25 55, Fax 01 817 34 24

Platzgewinn mit System

Ja, ich möchte mehr über die zahlreichen Vorteile dieses bewährten
Freitragender-Regalsystems wissen!

Firma

Adresse

Kontaktperson

Tel. Nr.

Fax Nr.



Bitte Coupon
einsenden an:

HW-REGALE AG
Riedgrabenstrasse 10
CH-8153 Rümlang

SCH E D L E | K E L L P A X

Sicherheitstüren

Einbruchhemmend - Schusshemmend



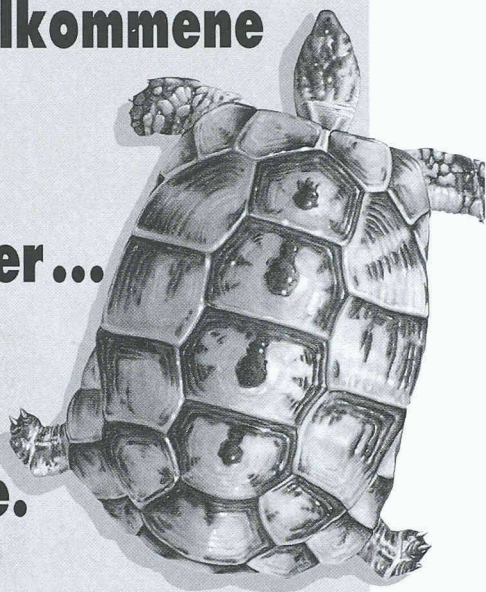
Weitere Schweiz. Qualitätstüren von Schedle-Kellpax
Alupan® - Haus- und Bereichsabschlusstüren
Kellpax® - Nassraumtüren
Kellcopan® - Innentüren

erhältlich im Holzfachhandel
Bezugsquellennachweis: T. 056 - 648 99 77 F. 648 97 01

Halle 113, Stand B01

Halle 222, Stand B66

**Das vollkommene
Haus.
Entweder ...
oder
Saiedue.**



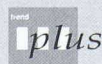
Internet: <http://www.smart.it/SAIEDUE>

Saiedue

BAUTEILE UND AUSBAUMATERIALIEN
FÜR DIE BAUWIRTSCHAFT

**BOLOGNA (ITALIEN)
19-23 MÄRZ 1997**

- INNENARCHITEKTUR
- PRODUKTE FÜR DEN AUSSENHAUSBAU
- BELEUCHTUNGSANLAGEN UND GERÄTE
- FUSSBÖDEN UND VERKLEIDUNGEN
 - FENSTER UND TÜREN
- GARDINEN- UND SONNENZELTSYSTEME
 - FARBE UND DEKORATION
- FENSTER UND TÜREN: TECHNOLOGIEN UND SYSTEME
- TECHNOLOGIEN FÜR DIE ALTBAUSANIERUNG UND GEBÄUDEINSTANDHALTUNG



PROJEKT-AUSSTELLUNG
ÜBER DIE TENDENZEN UND DIE TECHNOLOGISCHEN NEUERUNGEN AUF DEM SEKTOR DER ARCHITEKTUR UND DER INNENAUSSTATTUNG

Organisation: **FEDERLEGNO-ARREDO**

In Zusammenarbeit mit: **O.N. ORGANIZZAZIONE NIKE s.r.l.**

Veranstalter: **FEDERLEGNO-ARREDO, EDILEGNO, UNCSAAL**

In Zusammenarbeit mit: Poligrafici

Sekretariat und Verwaltung:

O.N. ORGANIZZAZIONE NIKE s.r.l. - Via Moscova, 7 - 20121 Milano - ITALIEN

Sekretariat: Tel. 02/29017144 - Fax 02/29006279

Verwaltung: Tel. 051/6647481 - Fax 051/861061

Auslandsbüro: Tel. 051/860002

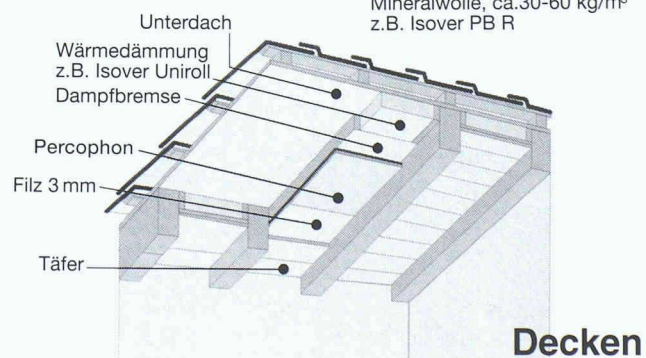
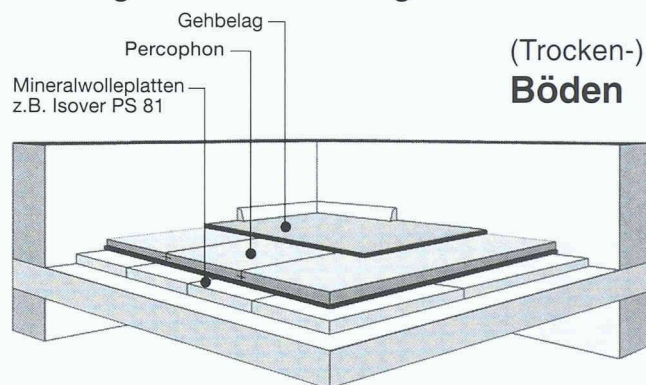
Neuheit!
für bessere Schalldämmung!

Die überzeugende Lösung für höchste Ansprüche bezüglich Schallschutz:

Percophon

schallgedämmte Verlegeelemente für

(Trocken-) Böden



Information und Beratung:

Per Akustik AG
Hertistrasse 29
Postfach
8304 Wallisellen
☎ 01 830 44 90
Fax 01 830 44 28

Name: _____

Firma: _____

Strasse: _____

PLZ, Ort: _____

Telefon: _____

Kein Wunder.



Kein anderer weist idealere Schall- und Wärmespeicherwerte auf. Keiner wird in Herstellung, Transport und Recycling der Natur gerechter. Und kein anderer lohnt sich aufgrund seiner ausgeglichenen Energie- und Oekobilanz längerfristig mehr als der Kalksandstein. Kein Wunder, setzen weitsichtige Architekten und Planer bei Mauerwerkskonstruktionen auf Kalksandstein. Denn wer mit den heutigen Entwicklungen Schritt halten will, muss sowohl dem erhöhten Kostendruck, den ökologischen wie auch den ästhetischen Anforderungen zeitgemässen Bauens gerecht werden. Die integrierte Lösung heisst Kalksandstein. Nicht nur aus Verantwortung.

KS*