

Objektyp: **Advertising**

Zeitschrift: **Schweizer Ingenieur und Architekt**

Band (Jahr): **114 (1996)**

Heft 51/52

PDF erstellt am: **21.09.2024**

Nutzungsbedingungen

Die ETH-Bibliothek ist Anbieterin der digitalisierten Zeitschriften. Sie besitzt keine Urheberrechte an den Inhalten der Zeitschriften. Die Rechte liegen in der Regel bei den Herausgebern. Die auf der Plattform e-periodica veröffentlichten Dokumente stehen für nicht-kommerzielle Zwecke in Lehre und Forschung sowie für die private Nutzung frei zur Verfügung. Einzelne Dateien oder Ausdrucke aus diesem Angebot können zusammen mit diesen Nutzungsbedingungen und den korrekten Herkunftsbezeichnungen weitergegeben werden. Das Veröffentlichen von Bildern in Print- und Online-Publikationen ist nur mit vorheriger Genehmigung der Rechteinhaber erlaubt. Die systematische Speicherung von Teilen des elektronischen Angebots auf anderen Servern bedarf ebenfalls des schriftlichen Einverständnisses der Rechteinhaber.

Haftungsausschluss

Alle Angaben erfolgen ohne Gewähr für Vollständigkeit oder Richtigkeit. Es wird keine Haftung übernommen für Schäden durch die Verwendung von Informationen aus diesem Online-Angebot oder durch das Fehlen von Informationen. Dies gilt auch für Inhalte Dritter, die über dieses Angebot zugänglich sind.

Ein Dienst der *ETH-Bibliothek*
ETH Zürich, Rämistrasse 101, 8092 Zürich, Schweiz, www.library.ethz.ch

<http://www.e-periodica.ch>

Impressum

Schweizer Ingenieur und Architekt SI+A

Herausgeber

Verlags-AG der akademischen technischen Vereine
Verlagsleitung: Prof. Benedikt Huber

Offizielles Organ

Schweizerischer Ingenieur- und Architekten-Verein (SIA)
Gesellschaft Ehemaliger Studierender der ETH Zürich (GEP)
Schweizerische Vereinigung Beratender Ingenieure (ASIC)

Redaktion

Alois Schwager, Dr. phil. I, Chefredaktor
Inge Beckel, dipl. Arch. ETH
Martin Grether, dipl. Bauing. ETH/SIA
Brigitte Honegger, Architektin
Richard Liechti, Abschlussredaktor

Redaktionsanschrift:
Rüdigerstrasse 11, Postfach 650, 8021 Zürich
Tel. 01/201 55 36, Fax 01/201 63 77

Korrespondenten

Matthias Ackeremann, dipl. Arch. ETH/BSA/SIA (Städtebau)
Thomas Glätthard, dipl. Kulturing. ETH/SIA (Raumplanung/
Umwelt)
Erwin Hepperle, Dr. iur. (öffentliches Recht)
Roland Hurlimann, Dr. iur. Rechtsanwalt (Baurecht)

Produktion

Werner Imholz

Sekretariat

Olette Vollenweider, Adrienne Zogg

Nachdruck von Bild und Text, auch auszugsweise, nur mit schriftlicher Zustimmung der Redaktion und mit genauer Quellenangabe. Für unverlangt eingesandte Beiträge haftet die Redaktion nicht.

Abonnemente

1 Jahr
Einzelnummer

Schweiz:

Fr. 225.- inkl. MWST
Fr. 8.70 plus Porto, inkl. MWST

Ausland:

Fr. 235.-

Ermässigte Abonnemente für Mitglieder GEP, BSA, ASIC, STV, Archimedes und Studenten.
Einzelnummern sind nur bei der Redaktion erhältlich.

Bestellungen für Abonnemente sowie Adressänderungen von Abonnenten an:
Abonnementverwaltung Huber & Co. AG, 8501 Frauenfeld,
Telefon 052 / 723 57 86

Adressänderungen von SIA-Mitgliedern an das SIA-Generalsekretariat, Postfach, 8039 Zürich

Postcheck "Schweizer Ingenieur und Architekt": 80-6110-6 Zürich

Anzeigen: IVA AG für Internationale Werbung

Hauptsitz:	Filiale Lausanne:	Filiale Lugano:
Mühlebachstr. 43	Pré-du-Marché 23	Via Pico 28
8032 Zürich	1004 Lausanne	6909 Lugano-Cassarate
Tel. 01 / 251 24 50	Tel. 021 / 647 72 72	Tel. 091 / 972 87 34
Fax 01 / 251 27 41	Fax 021 / 647 02 80	Fax 091 / 972 45 65

Satz + Druck

Huber & Co. AG, 8501 Frauenfeld, Tel. 052 / 723 55 11

Ingenieurs et architectes suisses (IAS)

Erscheint im gleichen Verlag
Redaktion:
Rue de Bassenges 4, case postale 180, 1024 Ecublens,
Tel. 021 / 693 20 98, Fax 021 / 693 20 84

Abonnemente:

1 Jahr
Einzelnummer

Schweiz:

Fr. 148.- inkl. MWST
Fr. 8.70 plus Porto, inkl. MWST

Ausland:

Fr. 158.-

SIA-Generalsekretariat

Schnaustasse 16, Postfach, 8039 Zürich
Tel. 01 / 283 15 15, Fax 01 / 201 63 35
SIA-Normen und -Dokumentationen: Tel. 01 / 283 15 60

CAD- und Baustatiksoftware

- **Isb cad** - für den konstruktiven Ingenieurbau und Architektur. Variantenkonstruktionen für zahlreiche Standardbauteile und Bibliotheken für Stahlbau, Vorfabrikation und Architektur. Armierungsmodule mit Generierung von Stahl- und Netzlisten, Datenaustausch im DXF-Format.

Statikprogramme: Ebene und räumliche Stab- und Fachwerke, Platten u. Scheiben mit finiten Elementen, Stahlbau, Holzbau, Grundbau, TWO/TWS, TWP und vieles mehr.

WULF SEELE ING. SIA FLURSTR. 44 2544 BETTLACH
Tel. 065 55 21 43 Fax 065 55 17 33

ATELIER FÜR PERSPEKTIVEN

GENAU KONSTRUIERTE PERSPEKTIVEN FÜR:

WOHN- UND GESCHÄFTSHAUSBAUTEN INGENIEURBAUTEN
ORTSBILDGESTALTUNGEN LANDSCHAFTSGESTALTUNGEN
STRASSEN- UND VERKEHRSBAUTEN INNEN- UND AUSSENRAUME

F. RICHNER, ZÜRICH, TELEFON 01 / 482 29 49



Stadt Zürich

Tiefbau- und Entsorgungsdepartement

Sanierung der Abwasserverhältnisse Zürich-Nord, Regenwasserbehandlung Glatt, Auswahlverfahren für Gesamtplaner

Im Rahmen der Projekte «Sanierung der Abwasserverhältnisse Zürich-Nord (SAN) und Regenwasserbehandlung Glatt (RBG)» wird ein Präqualifikationsverfahren zur Auswahl eines Gesamtplaners durchgeführt.

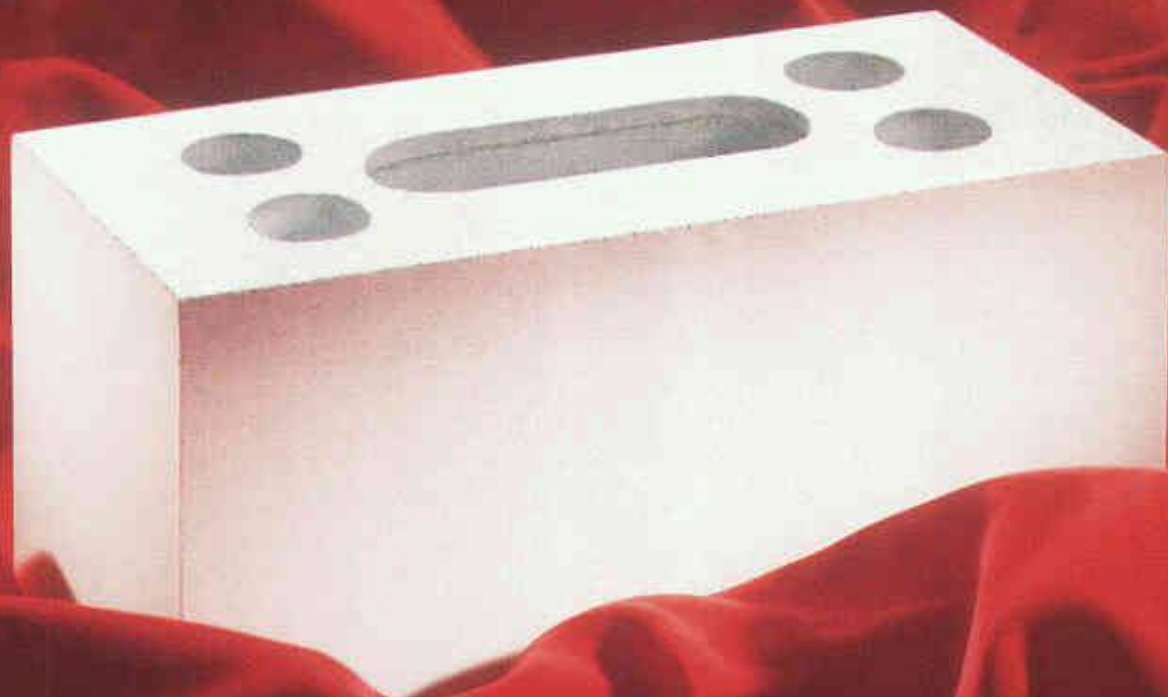
- **Auftraggeberin:** Stadt Zürich, vertreten durch das Tiefbau- und Entsorgungsdepartement, Werdmühlplatz 3/Postfach, 8023 Zürich
- **Vergabeverfahren:** Selektives Verfahren mit Präqualifikation
- **Ausführungsort:** Stadt Zürich
- **Gegenstand:** Gesamtplanerleistungen für
 - Bauwerke Glatt
 - Regenwasserbehandlung Glatt
 - Anschluss-Stollen Glatt: Betriebsausrüstung in der oberen Querschnittshälfte
 - Bauwerke Limmat
- **Lose:** keine Aufteilung in Lose
- **Ausführungstermine:** Beginn der Planungsarbeiten im Sommer 1997
- **Bietergemeinschaften:** Bietergemeinschaften sind zugelassen
- **Sprache der Bewerbung:** deutsch
- **Bezug der Bewerbungsunterlagen:** Die kostenlosen Bewerbungsunterlagen können bis zum 10. Januar 1997 an der untenstehenden Adresse schriftlich angefordert werden. Der Versand der Unterlagen findet bis spätestens am 13. Januar 1997 statt.
- **Adresse zum Bezug der Bewerbungsunterlagen:** Stadtentwässerung Zürich
Gesamtprojektleitung SAN
Bändlistrasse 108
8064 Zürich
Telefax: 01/431 64 46

Weitere Angaben sind in den Bewerbungsunterlagen enthalten.



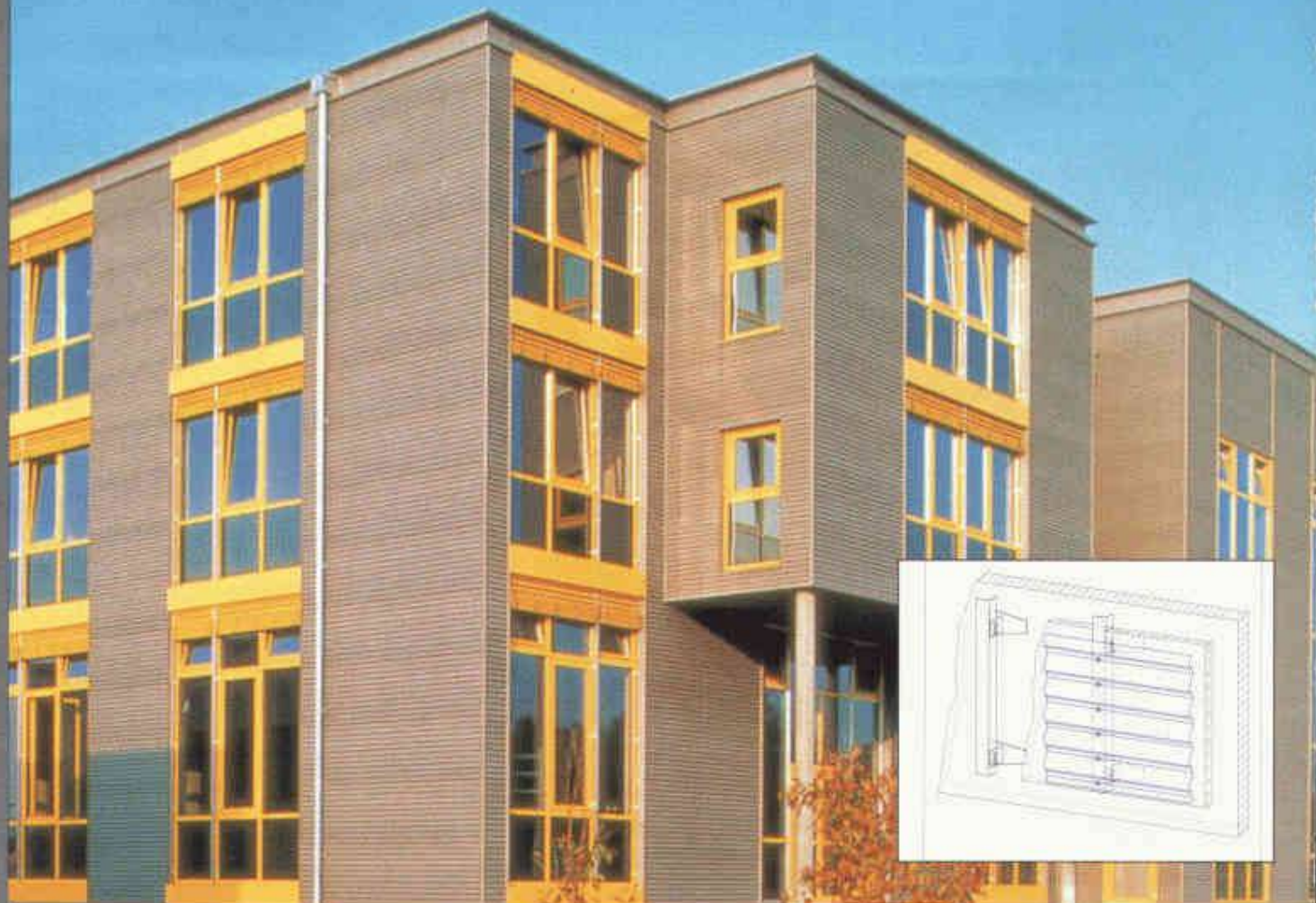
Edles Material.

Blaschke & Partner



Kein anderer schmückt in letzter Zeit mehr kostbare Bauten. Keiner garantiert im Sommer und im Winter für besseren thermischen Komfort und ein idealeres Raumklima. Und kein anderer kommt in seiner Herstellung der Natur näher als der Kalksandstein. Kein Wunder, setzen seit Jahren weitsichtige Architekten und Planer bei Mauerwerkskonstruktionen auf Kalksandstein. Denn wer mit den heutigen Entwicklungen Schritt halten will, muss sowohl dem erhöhten Kostendruck, den ökologischen wie auch den ästhetischen Anforderungen zeitgemässen Bauens gerecht werden. Die integrierte Lösung heisst Kalksandstein. Nicht nur für Edles.

KS*



Gewerbehäus Gheld, 5507 Mellingn. Architekten: HUP-Architekten + Planer, 5610 Wuhlen. Profillieferant: Forgas Profil AG, 5416 Kirchdorf. Fassadenbau: ELECONSTRUCT, 6032 Emmen.

VM ZINC. Fassaden, die ins Auge springen

Überlegungen zur Ästhetik und Lebensdauer führten bei diesem neuen Geschäftshaus zur Wahl einer Fassadenverkleidung aus VM ZINC. Der Bauherrschaft und dem Architekten bot dieser Werkstoff kreative, konstruktive und ökonomische Möglichkeiten, die kaum ein anderes Material zulässt.

Mit dem Sinusprofil sagten sie der Langeweile der glatten Fronten den Kampf an ... und sparten an Material, Gewicht und Montagezeit. Und da das Aussehen von QUARTZ-ZINC noch dem Grau der Hausfarben der Firma des Bauherrn entsprach, konnte er sich den Anstrich sparen. Damit öffnet sich ihm ein Sparpotential. Auf Jahre hinaus!

VM ZINC-Fassaden und -Dächer weisen hohe Beständigkeit gegen Umwelteinflüsse auf. Als einer der wenigen Materialien für Abdeckungen und Verkleidungen erfüllt VM ZINC die höchst unterschiedlichen Forderungen nach Form und Funktion, Ästhetik und Dauerhaftigkeit, Machbarkeit und Wirtschaftlichkeit.

Bei VM ZINC können Sie unter Blechen und Bändern in unterschiedlichen Standardstärken und



Ausführung in QUARTZ-ZINC

-größen sowie in 3 Oberflächenausführungen auswählen. Lassen Sie sich dabei von VM ZINC-Fachleuten beraten. Sie stehen Ihnen beim Erstellen der Pläne und Detailzeichnungen zur Seite und begleiten Sie von der Konzeption bis zur Realisation des Projekts. So planen Sie Fassaden, die ins Auge springen und nicht ins Auge gehen.

Nutzen Sie die Vorteile einer über 150jährigen Erfahrung im Umgang mit Zink, der hochwertigen Serviceleistungen und Produkte, die strengsten Normen gerecht werden, und wegweisender Anwendungstechniken. Für Fassade und Dach finden Sie alles wichtige in einem Haus – bei VM ZINC.

UM Building Products Helvetia, Saanefeld 5, 3178 Böisingen, Tel. 031 - 747 5868, Fax 031 - 747 5867



VM ZINC. ENTSCHEIDEND ANDERS