

Objektyp: **Advertising**

Zeitschrift: **Schweizer Ingenieur und Architekt**

Band (Jahr): **114 (1996)**

Heft 39

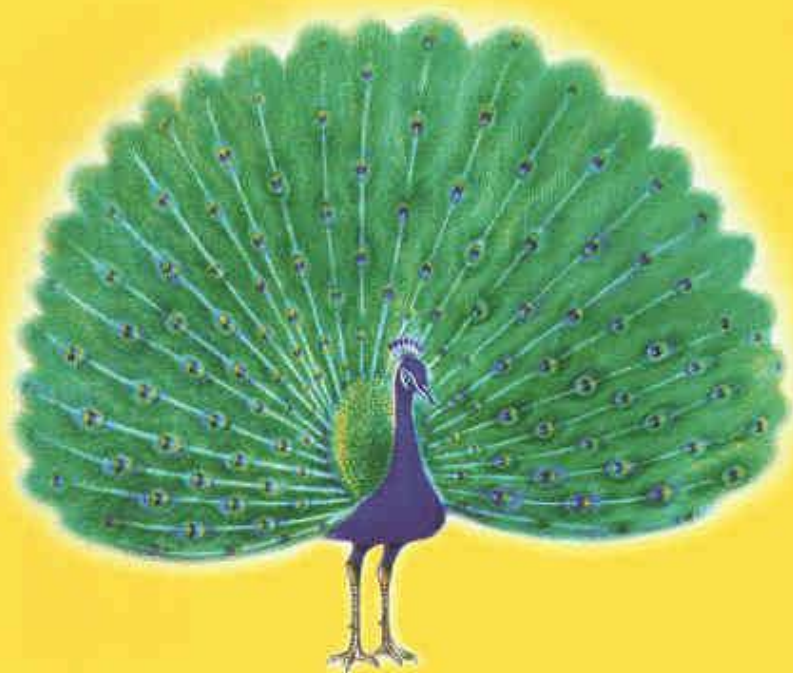
PDF erstellt am: **20.09.2024**

### **Nutzungsbedingungen**

Die ETH-Bibliothek ist Anbieterin der digitalisierten Zeitschriften. Sie besitzt keine Urheberrechte an den Inhalten der Zeitschriften. Die Rechte liegen in der Regel bei den Herausgebern. Die auf der Plattform e-periodica veröffentlichten Dokumente stehen für nicht-kommerzielle Zwecke in Lehre und Forschung sowie für die private Nutzung frei zur Verfügung. Einzelne Dateien oder Ausdrucke aus diesem Angebot können zusammen mit diesen Nutzungsbedingungen und den korrekten Herkunftsbezeichnungen weitergegeben werden. Das Veröffentlichen von Bildern in Print- und Online-Publikationen ist nur mit vorheriger Genehmigung der Rechteinhaber erlaubt. Die systematische Speicherung von Teilen des elektronischen Angebots auf anderen Servern bedarf ebenfalls des schriftlichen Einverständnisses der Rechteinhaber.

### **Haftungsausschluss**

Alle Angaben erfolgen ohne Gewähr für Vollständigkeit oder Richtigkeit. Es wird keine Haftung übernommen für Schäden durch die Verwendung von Informationen aus diesem Online-Angebot oder durch das Fehlen von Informationen. Dies gilt auch für Inhalte Dritter, die über dieses Angebot zugänglich sind.



## Starker Auftritt.

LINEA heisst die formschöne Schalterlinie von Levy Fils. Sie passt formal und farblich in idealer Weise zur modernen Innenraumgestaltung auch in modernisierten Altbauten. Hinter ihrer schönen Fassade verbirgt sich die bekannte und bewährte Levy Fils Technik, die einfache Montage, einwandfreie Funktion und hohe Lebensdauer garantiert. Die LINEA Schalterlinie bildet mit dem hochsensiblen GIRA Automatik-System und dem intelligenten EIB-Installationsbus-System zur Steuerung der gesamten Hauselektrik das neueste Levy Fils-Angebot für Profis.



GIRA Automatik-System



EIB Bus-System



LINEA-Schalterlinie

**LEVY**  
F I L S

Qualität bis ins Detail