

Objektyp: **Advertising**

Zeitschrift: **Schweizer Ingenieur und Architekt**

Band (Jahr): **114 (1996)**

Heft 19

PDF erstellt am: **25.09.2024**

Nutzungsbedingungen

Die ETH-Bibliothek ist Anbieterin der digitalisierten Zeitschriften. Sie besitzt keine Urheberrechte an den Inhalten der Zeitschriften. Die Rechte liegen in der Regel bei den Herausgebern. Die auf der Plattform e-periodica veröffentlichten Dokumente stehen für nicht-kommerzielle Zwecke in Lehre und Forschung sowie für die private Nutzung frei zur Verfügung. Einzelne Dateien oder Ausdrucke aus diesem Angebot können zusammen mit diesen Nutzungsbedingungen und den korrekten Herkunftsbezeichnungen weitergegeben werden. Das Veröffentlichen von Bildern in Print- und Online-Publikationen ist nur mit vorheriger Genehmigung der Rechteinhaber erlaubt. Die systematische Speicherung von Teilen des elektronischen Angebots auf anderen Servern bedarf ebenfalls des schriftlichen Einverständnisses der Rechteinhaber.

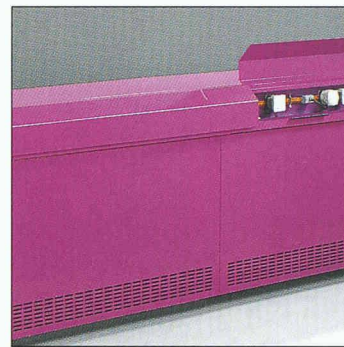
Haftungsausschluss

Alle Angaben erfolgen ohne Gewähr für Vollständigkeit oder Richtigkeit. Es wird keine Haftung übernommen für Schäden durch die Verwendung von Informationen aus diesem Online-Angebot oder durch das Fehlen von Informationen. Dies gilt auch für Inhalte Dritter, die über dieses Angebot zugänglich sind.

Kanäle als Architekturelement

Um stimmungsvolle und trendgerechte Formen und Farben in Grossräume zu bringen und somit die Motivation und Kreativität der Mitarbeiter zu fördern, haben wir neue, zukunftsorientierte Brüstungskonzepte entwickelt:

Ein Basiskanal aus Stahlblech kann mit unterschiedlichen Verkleidungen zur kompletten Brüstung mit abgeschrägtem oder abgerundetem Klappdeckel oder zur Variante als Sockelkanal ausgebaut werden.



Erschliessungsmöglichkeiten auch im Boden

Ob Unterflurkanäle, abdeckbare Bodenkanäle, Doppelboden-Anschlüsse oder Anschlüsse für Hohlböden – wir bieten eine vollständige Palette von Stromanschlüssen im Boden.

Dabei achten wir besonders darauf, dass der Bodenbelag ohne Einschränkung frei gewählt werden kann. So führen wir z.B. standardmässig Kanäle mit einsetzbarer Kante speziell für hohe Bodenbeläge wie Marmor, Holz etc. in unserem Programm.

Die Broschüre für Sie

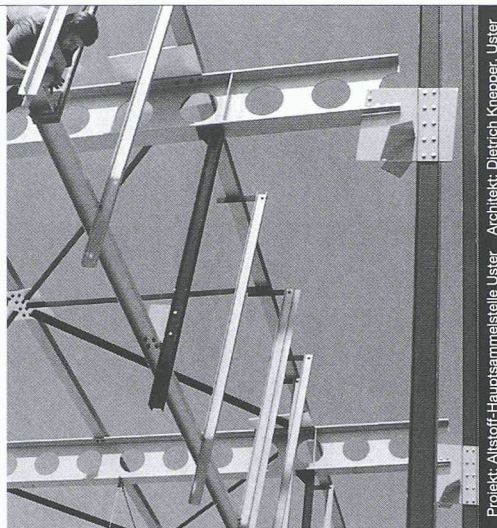
All diese Möglichkeiten und Varianten sind in unserer Broschüre "Installationssysteme" zusammengefasst. Unter dem Thema "Kontraste" zeigen wir, wie Büros einfach und anwenderfreundlich erschlossen und mit modernen Installationssystemen angenehm gestaltet werden können. Diese Broschüre ist auf Anfrage bei uns erhältlich – rufen Sie doch einfach an!

woertz 

Elektrotechnische Artikel
Installationssysteme

Hofackerstrasse 47
Postfach
CH – 4132 Muttenz 1
Tel. 061 / 466 33 33
Fax 061 / 461 96 06

Stahlbauten



Projekt: Allstoff-Hauptsammelstelle Uster Architekt: Dietrich Knepper, Uster

Nur mit diesem Baustoff sind die grössten Spannweiten und Höhen möglich, dies mit Berücksichtigung der Wirtschaftlichkeit und des vorteilhaften Leistungsgewichtes. Stahl bietet eine nahezu unerschöpfliche Fülle von Möglichkeiten, Ihre Ideen zu verwirklichen.

Wir informieren Sie gerne kompetent und ausführlich.



Tuchs Schmid Engineering AG
Kehlhofstrasse 54, CH-8501 Frauenfeld

Telefon 052 728 81 11
Telefax 052 728 81 00

Trends im Fassadenbau

Architektur • Technik • Material

SZFF-Fachtagung vom 10. Mai 1996

Technopark Zürich

09.30 Uhr bis 16.30 Uhr

● Glaskonstruktionen

- Dieter Balkow, SIGaB, Zürich
- Ian Ritchie, Ritchie Architects, London
- Prof. J.-D. Wörner, TU Darmstadt
- Werner Waldhauser, SWKI, Münchenstein

● Intelligente Fassaden für umweltgerechtes Bauen

- Andrea Compagno, Zürich
- Prof. Stefan Behling, Universität Stuttgart
- Andrew Sedgwick, Arup & Partners, London
- Prof. Helmut Müller, ILB FH Köln
- Prof. Klaus Daniels, ETH Zürich

Tagungsbeitrag: Fr. 290.-- (MWST inbegriffen)

In Zusammenarbeit mit:

SWKI, Schweizerischer Verein von Wärme- und Klimaingenieuren

Auskünfte und Anmeldungen:

Schweizerische Zentralstelle für Fenster- und Fassadenbau

Riedstrasse 14, CH 8953 Dietikon, Telefon 01 / 742 24 34 Fax 01 / 741 55 53



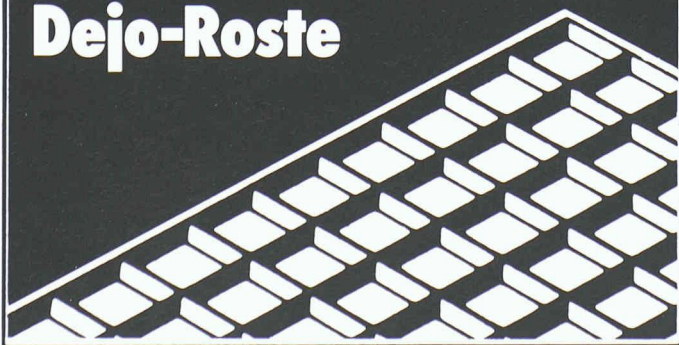
Dejo AG Postfach 3360 Herzogenbuchsee Tel. 063 61 56 71

Aber sicher,

Dejo-Roste sind in vielen Abmessungen sofort ab Lager lieferbar.

Pressroste, Schweisspressroste, Dejogrip-Stufen.
Mehr dazu im Katalog. Rufen Sie uns an, wir schicken ihn.

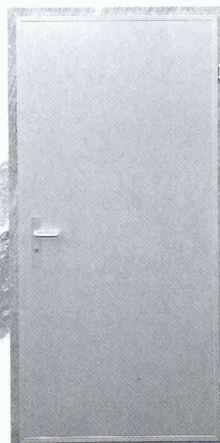
Dejo-Roste



SCHIEDLE | KELLPAX

Kellpax®

Nassraumtüren
Allwettertüren



Weitere Schweiz. Qualitätstüren von Schedle-Kellpax
Alupan® - Haus- und Bereichsabschlusstüren
Kellcopan® - Innentüren
Sicherheitstüren

erhältlich im Holzfachhandel
Bezugsquellennachweis: T. 056 - 648 99 77 F. 648 97 01



hafa

Das Tor zur Schweiz!

Schweizer Präzision und hafa-Technik:

Das sichere Gefühl für Zusammengehörigkeit.

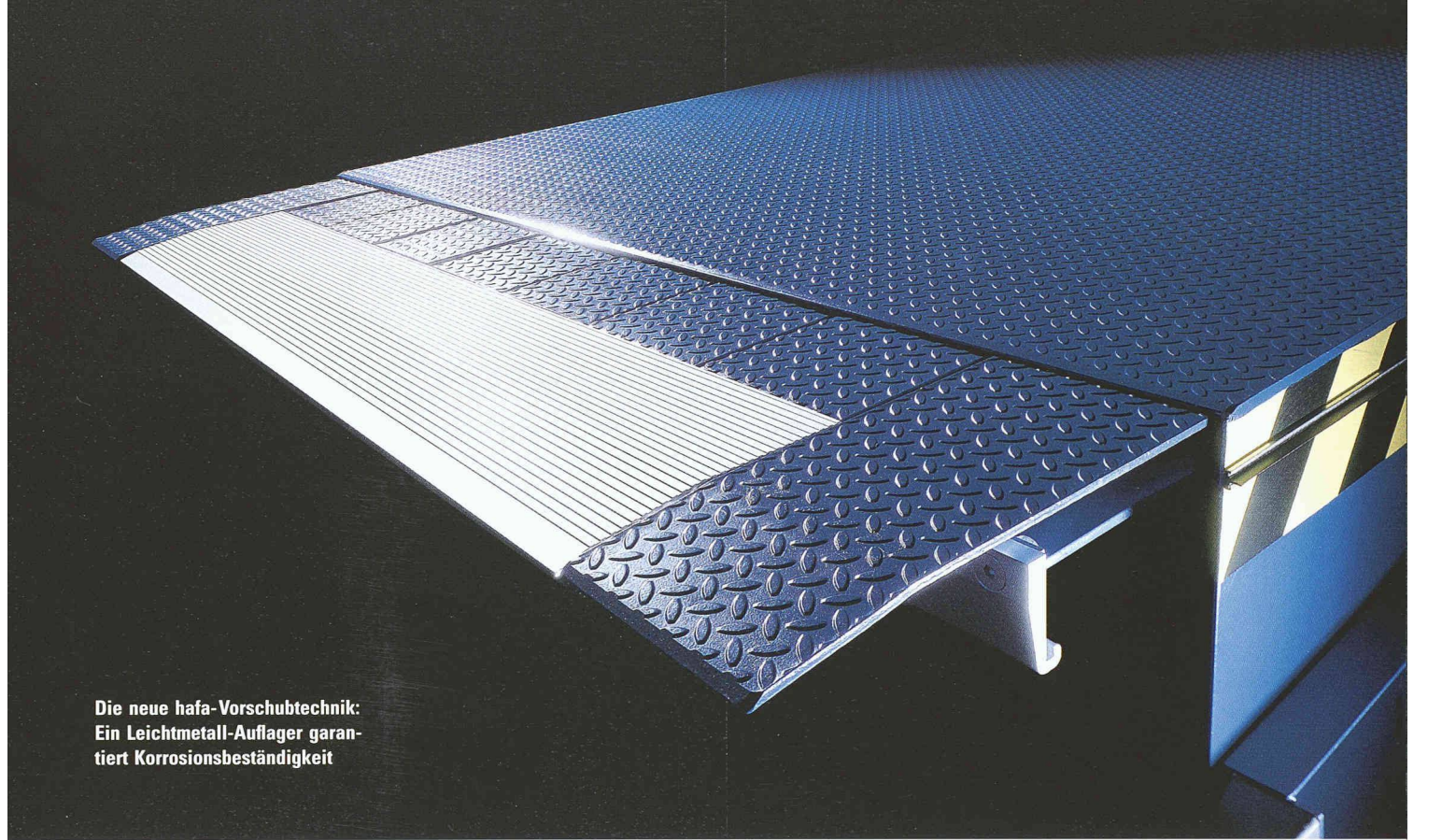
Präzision, Zuverlässigkeit und Sicherheit gehören nirgendwo so fest zusammen wie in der Schweiz. Deshalb ist hafa jetzt mit einem neuen Domizil direkt im Dreieck Bern, Basel und Zürich vertreten. Mit Anpassrampen, Torabdichtungen, Industrie-Toren und der Verladetechnik bietet hafa genau die Qualität und Sicherheit, die sich Schweizer wünschen und seit mehr als 30 Jahren gewohnt sind.

Diese Tradition setzen unsere Verkaufingenieure fort: Stets präsent, nicht frech, aber unkompliziert, flexibel und technisch kompetent.

hafa-Verladetechnik: Das Tor zur Schweiz.

hafa
für modernes Verladen





**Die neue hafa-Vorschubtechnik:
Ein Leichtmetall-Auflager garan-
tiert Korrosionsbeständigkeit**

Beratung und Vertrieb

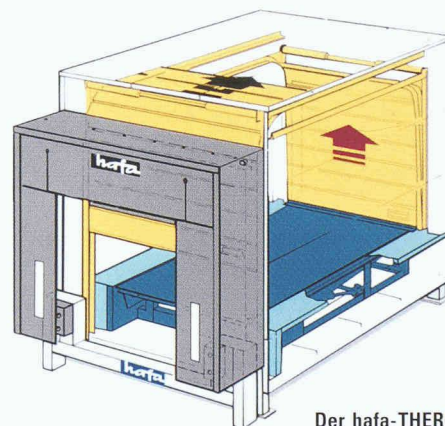
Richtig beraten spart Zeit und Geld. Das neue hafa-Team weiss, worauf es beim Verladen ankommt und setzt seine langjährige Erfahrung in Beratungsqualität um. So bekommt jeder Kunde seine ganz spezifische Lösung von hafa.

Das Know-how der Beratung geht Hand in Hand mit der Technik, dem Vertrieb und dem Service. So sorgt hafa für Verlässlichkeit und für die sprichwörtliche Schweizer Qualität.

Service und Wartung

Schnell muss es gehen, wenn es irgendwo einmal hakt. hafa sieht deshalb die Unterstützung der Kunden als genauso wichtig an wie die Qualität der Erzeugnisse. Und das seit mehr als 30 Jahren.

hafa steht auch für die Wartung und den Service an Fremdprodukten zur Verfügung, sorgt für die fachgerechte Behebung von Störungen und sichert so den reibungslosen Betrieb.



**Der hafa-THERMO-Tunnel
für Tiefkühlhäuser**

Montage

An der Schnittstelle zwischen Rampe und Lkw entscheidet sich die Leistungsfähigkeit einer Logistikkette. Nur wenn hier alles läuft, ist der Kunde zufrieden. Genauso reibungslos geht die Montage der hafa-Verladesysteme über die Bühne.

In engem Kontakt zu allen Beteiligten am Bau, Handwerkern oder Planern, wird die Montage in den Gesamtprozess integriert. Eine schnelle und termingerechte Montage ist nur der Anfang einer partnerschaftlichen Verbindung mit hafa.



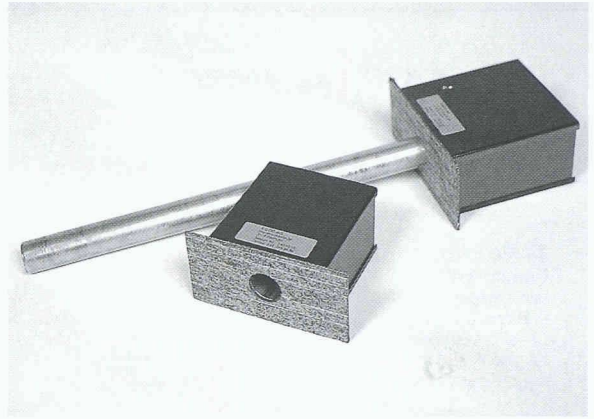
Das ISO-System von hafa für temperaturgeführte Lager

hafa-VERLADETECHNIK GmbH
Südringstrasse 2
CH-4702 Oensingen
Telefon 0 62 / 388 03 30
Telefax 0 62 / 388 03 35

hafa
für modernes Verladen

EGCO pal

die EMPA-geprüfte einfache, sichere und wirtschaftliche Trittschallisolation inkl. Brandschutz verbessert den Schalldämmwert um 30 dB, gemäss SIA 181 für erhöhte Ansprüche: als Auflager für Treppenpodeste, Laubengänge, abgestützte Balkone usw. • korrosionssicherer Qualitäts-Dorn • Armierungsbügel mit erhöhtem Durchstanzwiderstand



Konstruktive Kreativität am Bau:

Wir bieten Ihnen · unseren spezialisierten Ingenieur · gratis individuelle statische, formale und preisliche Produkt-Optimierungen · das digitale Informations- und Arbeitsmittel für Ingenieure und Architekten · Qualitätsmanagementsystem nach ISO 9001 · lückenlose und schnelle Leistungen von der Beratung über die Berechnung und Produktion bis zur Lieferung. Standard-Produkte erhalten Sie bei über 85% der Stahlhändler, wobei in jeder Region eine ausgewählte Firma ein Lager unterhält.

Egco AG, Technische Bau-Produkte, Industriestr. 38, 3178 Böisingen
Telefon 031 740 55 55, Fax 031 740 55 56

EGCO

Für Kreativität am Bau

AutoTerrain

Digitales Geländemodell für AutoCAD

- Punktschnittstelle zu ASCII-Daten
- editierbares Dreiecksnetz mit Bruchkanten und Raster-DGM
- Seitenschürzen
- Höhenlinien mit beliebigen Linientypen und automatischer Beschriftung
- Längen- und Querprofile
- Verschneidung von DGM-Flächen
- farbige Expositions- und Gefällepläne
- Wasserlinien
- Markierung von Graten und Rinnen
- Oberflächenberechnung
- Volumenberechnung nach Prismen- und Querprofilmethode
- automatische Dammgenerierung
- automatische Böschungskonstruktion
- zusätzliche Polylinientools
- herausragende Verarbeitungsgeschwindigkeit
- verfügbar für AutoCAD 12/13 DOS und Windows

Einführungspreis Vollversion bis 30. Juni 1996:

CHF 3900.- (exkl. MWSt)

Bestellen Sie noch heute Ihre Testlizenz für 30 Tage!

Amberg Messtechnik AG

Trockenloostrasse 21

CH-8105 Regensdorf-Watt

Tel. (01) 870 92 22

Fax (01) 870 06 18

Amberg Messtechnik



ZZ KAMINWERK

Ihr Partner für den Kaminbau

ZZ Ziegeleien
Kaminwerk
Badstrasse 36
Postfach
CH-5312 Döttingen
Tel. 056/245 70 77
Fax 056/245 70 33

Binningerstrasse 86
Postfach
CH-4123 Allschwil
Tel. 061/481 05 52
Fax 061/481 91 00

Die natürlichen Feststoffkamine

ISOLIT normal[®]
Monoblock Feststoffkaminsystem

ZZ-CHEMINEE-ZUG[®]
Mehrschaliges Cheminée kaminsystem

DAS BAUGESPANN – IHRE

Montage

Demontage

Vermietung

VISITENKARTE



**KELLER
+STEINER AG
BAUPROFILE**

Industrie Breite 5615 Fahrwangen
Tel. 056/667 36 27 Fax 056/667 33 47

Preisgünstig – Ausführungen in diversen Kantonen

MAB

Amsler AG 4512 Bellach

12642 1

Lack- und Pulverbeschichtungen

Inhaber des Güte-
zeichens



Mitglied
von Swisscoat

Telefon 065 38 11 31

Fax 065 38 14 78

Kunstharz ● Hartbeton ● Steinholz

Forbo-Repoxit AG

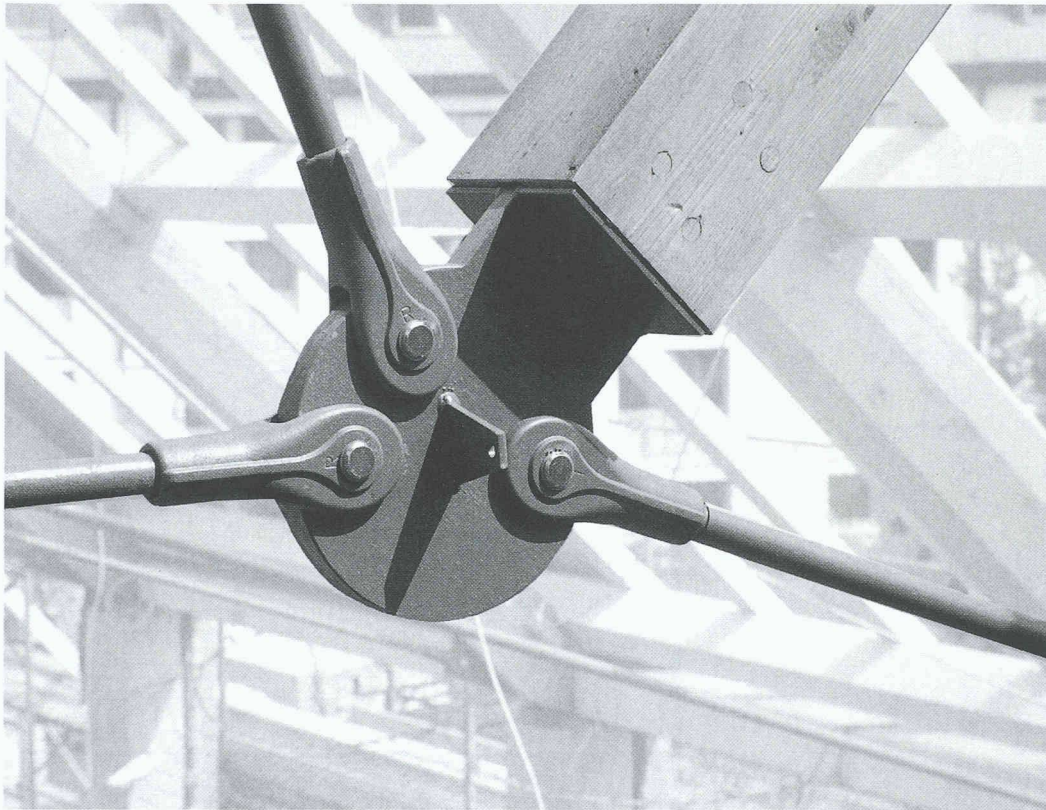
Helgenstrasse 21, Postfach
8403 Winterthur
Telefon 052 242 17 21
Telefax 052 242 93 91

Filiale: 3014 Bern
Stauffacherstrasse 77
Telefon 031 333 82 00
Telefax 031 333 82 10

forbo
repoxit

Die Bodenmacher aus Winterthur

Wir fertigen schönere, schlankere und elegantere Abspannungen aus Stahl, Drahtseilen, verzinkt und rostfrei.



RISS AG

Eisenwarenfabrik

Gesenkschmiede

Drahtseil- und Kettenwerk

Verankerungstechnik

Durchstanztechnik

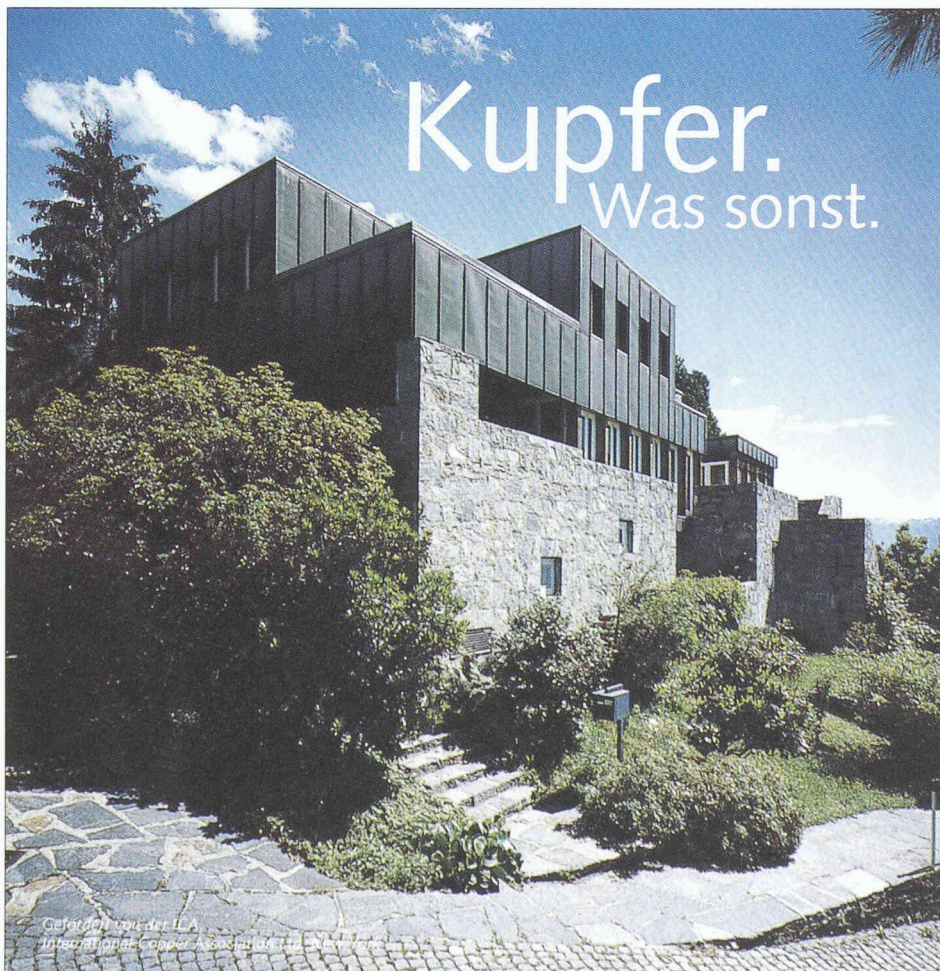
CH-8108 Dällikon-Zürich

Industriestrasse 32

Telefon 01/844 11 22

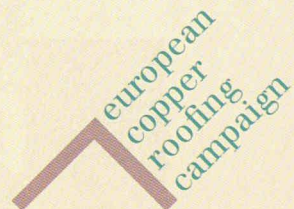
Telex 827102 hgr

Fax 01/844 11 51



Kupfer.
Was sonst.

Kupfer harmoniert mit jedem anderen Baustoff, – trotzdem bewahrt es seinen besonderen Charakter. Ein Argument von vielen. Für Kupfer.



- Ich/wir möchten gerne weitere Informationen.
- Bitte rufen Sie mich an.

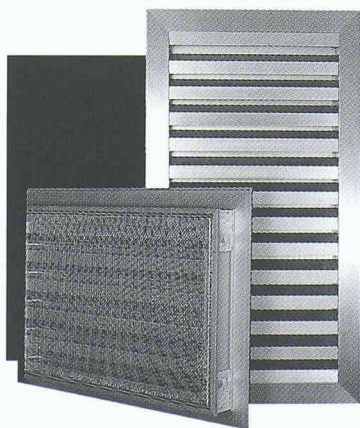
Informationsdienst
Kupfer für Dach und Wand
Thurgauer Str. 76
CH-8050 Zürich

SIA

Hinter Renson-Lüftungs- Gitter

steht ein einzigartig komplettes Sortiment in Aluminium, Edelstahl oder Kupfer. In Standard-Ausführungen oder nach Mass. Und in allen möglichen Varianten. Vermeiden Sie dicke Luft. Denn mit Renson-Qualität

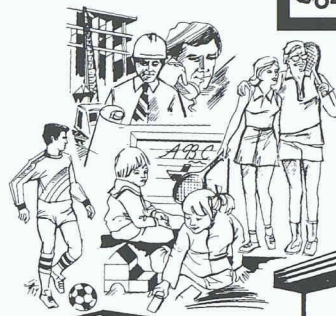
ist die Luft jetzt frischer.



RENSON
LÜFTUNGSGITTER
Gitterrost-Vertrieb

Gitterrost-Vertrieb Walter Albiez AG
Bahnhofstrasse 33 · 8107 Buchs ZH
Tel. 01/845 08 09 · Fax 01/845 10 08

ID Lacher-Dumas



NOVOBOX

Das richtige Raumangebot – Ihren Bedürfnissen entsprechend.

Einzelne oder beliebig zusammensetzbare Einheiten.



Geeignet auf

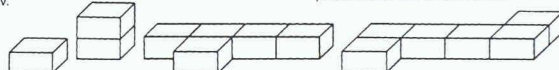
Baustellen für Wohnzwecke, Wasch- und Toilettenräume, Baubüro, Mannschaftsraum usw.

Sportanlagen für Umkleieräume mit Toiletten, Duschräume, Geräteraum usw.

Kindergarten für Garderoben, Arbeits- und Spielraum, Toilettenanlagen usw.



NovoBoxen sind verzinkt und einbrennlackiert, optimal isoliert mit Doppeldach, stapelbar, robust, praktisch, wirtschaftlich.



Lassen Sie sich von uns informieren. Wir haben den richtigen Raum für Sie.

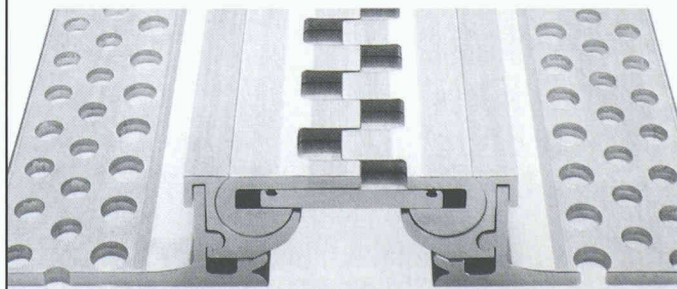
MAX URECH
Lager- und Fördertechnik
CATERPILLAR Gabelstapler



5606 Dintikon
Tel. 056/624 23 27
Fax 056/624 26 61

DIE Konstruktion über DER Dilatationsfuge und DAS Problem ist gelöst

Reihe FS 100
erschütterungsfrei befahrbar mit
Gabelstapler und Palett-Hubwagen



Für Fussbodenflächen mit starker Belastung

BAMECOAG

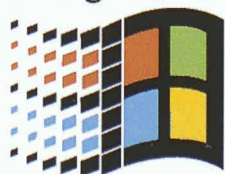
8424 Embrach, Stationstrasse 100
Tel. 01/865 31 34, Fax 01/865 57 90

**Der konsequente Schritt
in die CAD-Zukunft!**

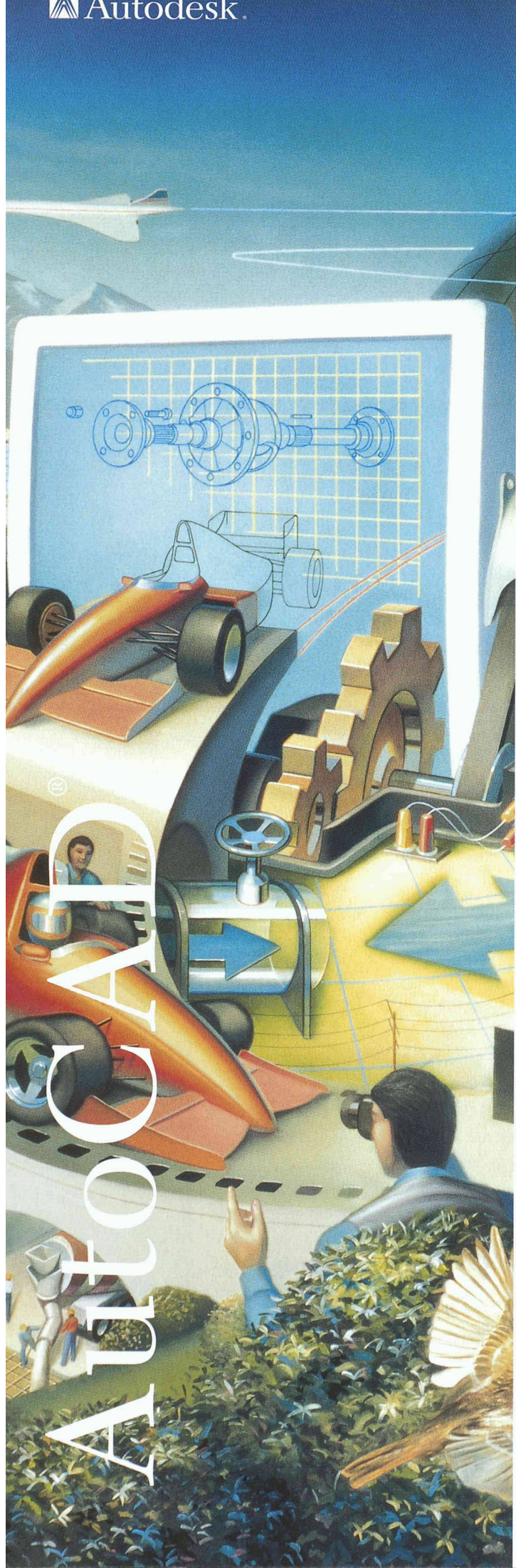
**Denn jetzt
verwirklichen Sie
Ihre konstruktiven Ideen
noch schneller
und effizienter, durch**

- **erweiterte
Funktionalitäten**
- **intuitive
Benutzeroberfläche**
- **technische
Weiterentwicklung**

Designed for



Microsoft®
Windows® 95



AutoCAD Release 13 ... ein großer Schritt in die CAD-Zukunft

AutoCAD steht weltweit für absolute Höchstleistung. Einzigartige Flexibilität, Wirtschaftlichkeit und Produktivität bilden die sichere Grundlage für erstklassige Ergebnisse.

Bei der Erstellung und Bearbeitung der unterschiedlichsten Konstruktionen ist AutoCAD in Branchen wie Architektur, Bauwesen, Mechanik, E-Technik sowie Vermessungswesen und Kartographie ein entscheidender Erfolgsfaktor.

AutoCAD Release 13 ist das erste AutoCAD Release, das neben den bekannten Plattformen DOS und Windows auch Windows NT und Windows 95 unterstützt. Dies ist von besonderer Bedeutung, da AutoCAD Release 13 als 32 BIT System unter Windows NT und Windows 95 sein volles Leistungsspektrum zur Verfügung stellt.

AutoCAD Release 13 ermöglicht durch vereinfachte Bedienführung, durch neue Technologien und erweiterte Funktionalitäten noch schnelleres und effizienteres Arbeiten.

AutoCAD Release 13 – der konsequente Schritt in die CAD Zukunft.

Funktionalität auf allen Ebenen ...

Neue Geometrien

Eine wichtige Anforderung im Bereich Maschinen- und Formenbau ist, komplexe Freiformflächen komfortabel erstellen, verändern und bearbeiten zu können. Die Integration der modernen NURBS-Technologie (Non Uniform Rational B-Splines) ist die Grundlage, die es ermöglicht, einfach und präzise dreidimensionale Flächen, wie sie in vielen Bereichen des konstruktiven Designs benötigt werden, zu erstellen.

Lange Dateinamen

Zeichnungsamen können nun bis zu 256 Zeichen inklusive Leerzeichen lang sein. Beschreibende Dateinamen können auch bei anderen Dateien z.B. Menü-, Font- oder Blockdateien, angewendet werden. Dies gibt Ihnen die Möglichkeit, Ihre Projektdaten einfach und übersichtlich abzulegen.

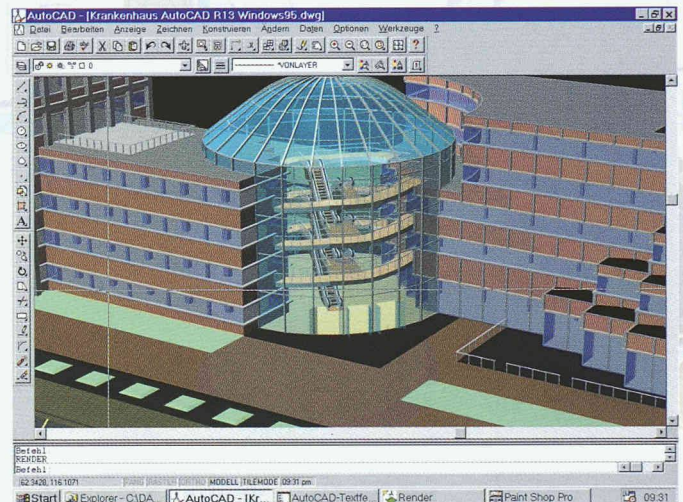
Multi Sessions

Unter Windows 95 kann AutoCAD mehrmals gestartet werden und nebeneinander in verschiedenen Fenstern laufen. Die „Multi Session“ Fähigkeit erlaubt dem Anwender an mehreren Zeichnungen gleichzeitig zu arbeiten, zu plotten oder zu editieren. Zusätzlich kann eine Applikation oder ein Batchlauf im Hintergrund ablaufen.

Integrierte Volumenmodellierung

Der neue 3D-Kern auf ACIS-Basis ermöglicht die Entwicklung und Bearbeitung umfangreicher 3D-Volumenkörper direkt in AutoCAD.

Auf diese Technologie aufbauend können Flächen-, Volumen- und Massenberechnungen durchgeführt und Zeichnungen erstellt werden. Diese integrierte, auf ACIS basierende Volumenmodellierung ermöglicht den Schritt von der 2D-Konstruktion zum

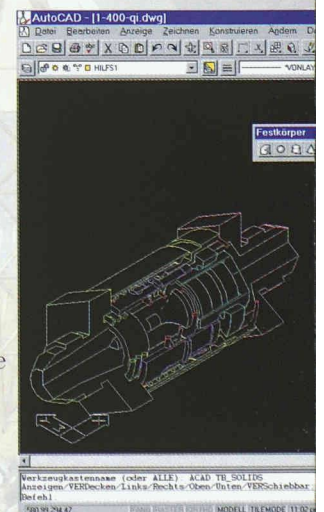


Oberfläche von AutoCAD Release 13 unter Windows 95.

3D-Entwurf, speziell für Anwender, die komplexe Maschinen oder umfangreiche Rohrleitungssysteme entwerfen.

Weltweite Dateikompatibilität

AutoCAD ist weltweit in vielen verschiedenen Sprachen und auf zahlreichen PC- und Workstationbetriebsystemen verfügbar. Besonders für international tätige Unternehmen ist der Austausch und die gemeinsame Nutzung von Dateien in heterogenen Hardware-Umgebungen wichtig.



Unsere Benutzeroberfläche geht in die Tiefe:

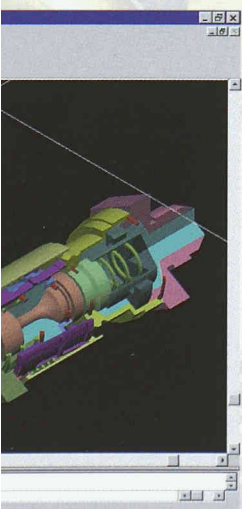
Da AutoCAD in allen unterstützten Weltsprachen und Betriebssystemen ein einheitliches Dateiformat verwendet, sind keinerlei Konvertierungen mehr nötig. Der Datenaustausch mit anderen CAD-Systemen wird über die Formate .DXF und .DWG realisiert.

Windows 95 User Interface

Die Windows 95 Benutzeroberfläche wird von AutoCAD Release 13 voll unterstützt. Für die Windows 95 UI Komponenten wie Schalter, Dialoge und Farben nimmt AutoCAD die richtige Windows 95 Gestalt an. In anderen Applikationen erlerntes Wissen kann sofort angewendet werden, da die Benutzeroberfläche einen sehr hohen Grad an Kompatibilität mit den Microsoft Office Applikationen bietet. Die Kurztastemenüs von Windows 95 werden wie bei OLE Objekten, dem Zeichnungsfenster, den Werkzeugkästen und dem Befehlsfenster unterstützt.

SOLPROF

SOLPROF sowie die Befehle SOLVIEW / SOLDRAW assistieren dem Anwender, wenn er von AutoCAD ACIS-basierenden Volumenkörpern Zeichnungen ableiten will. So können auch von einer 3D Entwurfskonstruktion normgerecht 2D Zeichnungen erstellt werden.



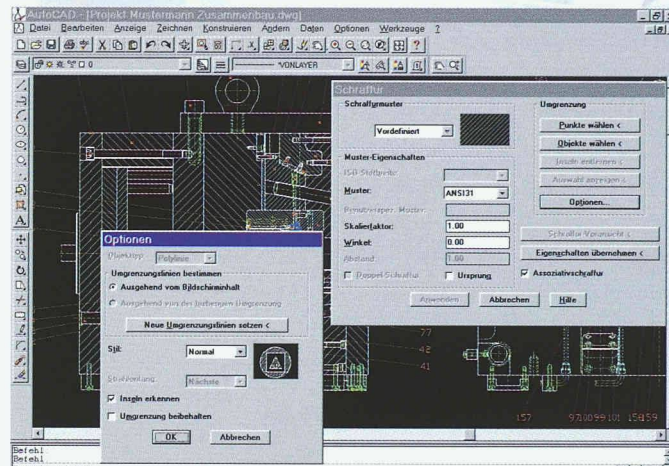
Volumenmodelle auf ACIS Basis.

AutoCAD im neuen Look

Die neue leistungsstarke Benutzeroberfläche unter Windows. Neueinsteiger und erfahrene AutoCAD-Anwender

Verschiebbare Menü- und Funktionsleisten

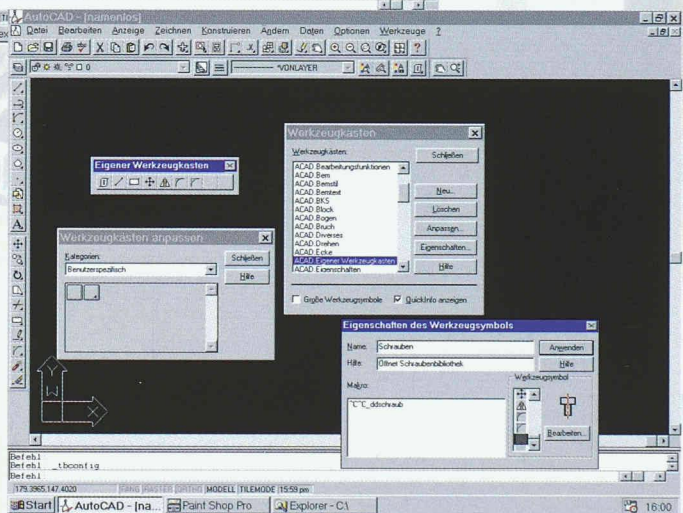
Sorgen dafür, daß Sie AutoCAD an Ihren individuellen Arbeitsstil anpassen können.



Einrichtung der Werkzeugkästen.

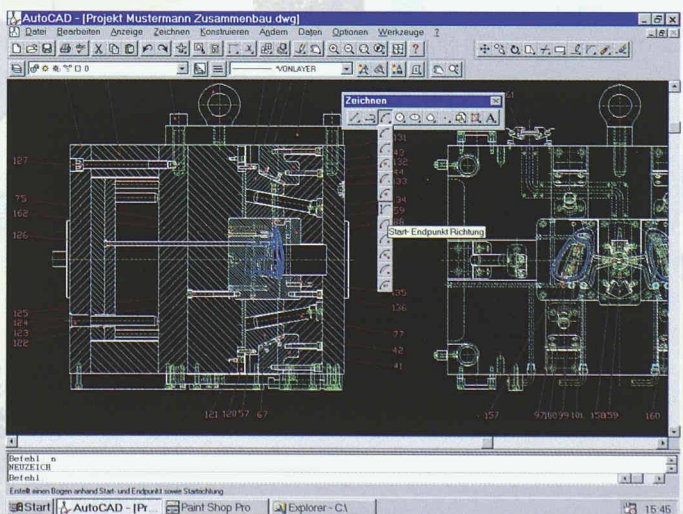
Dialogboxen.

können dank der neuen Benutzeroberfläche noch effizienter und produktiver arbeiten. Oft benötigte Befehle sind einfach und schnell aufzurufen.



Dialogboxen und Werkzeugkästen: Neu

strukturiert Erkennen und speichern Sie die letzten Bearbeitungs- und Zeichenfunktionen ebenso wie die zuletzt verwendeten Objekteigenschaften und Optionen.



Werkzeugkästen mit Flyouts.

Technische

Weiterentwicklung –

Ein absolutes Muß!

Kompatibilität

AutoCAD unterstützt die Windows Funktionen OLE 2.0 (Objekt Linking und Embedding) und DDE (Dynamic Data Exchange). Damit können Dokumente anderer Anwendungen (z.B. Textverarbeitungen /Tabellenkalkulationen) in AutoCAD Dateien übertragen oder mit diesen verknüpft werden und umgekehrt. Veränderungen im ursprünglichen Dokument führen automatisch zu einer Aktualisierung aller verbundenen Dateien.

können. Einzige Voraussetzung, die Datenbank muß über einen ODBC Treiber verfügen.

ARX Applikationen

ARX (AutoCAD Runtime Extension) ist die C++ Programmierschnittstelle, die vollen Nutzen aus der Objektorientiertheit von AutoCAD Release 13 zieht. Diese Schnittstelle bietet im Gegensatz zur bisherigen Technologie für den Anwender enorme Geschwindigkeitssteigerungen und die nahtlose

Integration von Applikationen in AutoCAD. Werden beispielsweise AutoCAD Änderungen an den Applikationselementen vorgenommen, kann die Applikation jetzt entsprechend darauf reagieren. Applikationsentwickler können mit dieser Schnittstelle eigene Objekte und

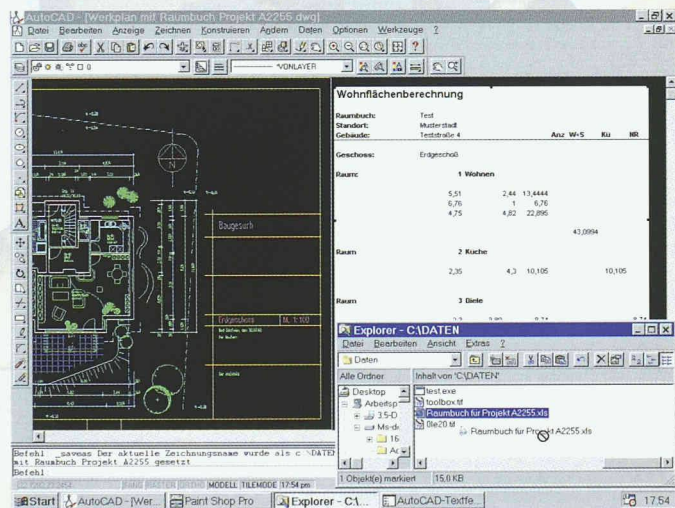
Befehle definieren. Damit wird ein Höchstmaß an Intelligenz und Interoperabilität für die Applikation zur Verfügung gestellt.

Weitere Informationen zu AutoCAD Release 13 und einen Händler vor Ort bekommen Sie über die Autodesk Infoline:

Telefon: 089/57 57 35 (Deutschland)

Telefon: 0 72 42/4 22 56 (Österreich)

Telefon: 08 44/85 48 64 (Schweiz)



Einbindung eines OLE 2.0 Objekt (Excel) via „Drag and Drop“.

SQL2 Unterstützung

Dank der AutoCAD SQL Schnittstelle ist eine problemlose Anbindung von Datenbanken an AutoCAD Release 13 möglich. Dies gibt Ihnen die Möglichkeit der Verknüpfung von grafischen mit nicht grafischen Daten und gewährleistet, daß Ihre Informationen redundanzfrei gespeichert werden. In AutoCAD Release 13 sind eine Reihe von Datenbank-Treibern wie z.B. dBase, Paradox, Informix und Oracle enthalten. Unter Windows steht ein ODBC Treiber zur Verfügung, mit dem so gut wie alle Datenbanken unter Windows eingebunden werden

 Autodesk.

Autodesk GmbH
Hansastraße 28
D-80686 München

Autodesk AG
Zurlindenstraße 29
CH-4133 Pratteln

Autodesk Ges.m.b.H.
Traugasse 16
A-4600 Wels

Autodesk, das Autodesk-Logo, AutoCAD, 3D Studio, AutoLISP, ADI, AutoCAD Development System, Advanced Modeling Extension sind registrierte Warenzeichen von Autodesk. AutoVision, DXF, AutoCAD Data Extension, AutoSurf, Autodesk Device Interface und Autodesk WorkCenter sind Warenzeichen von Autodesk. MS-DOS und Windows NT sind registrierte Warenzeichen und Windows ist ein Warenzeichen von Microsoft. Comp

© Copyright 1996 Autodesk GmbH. Alle Rechte vorbehalten.

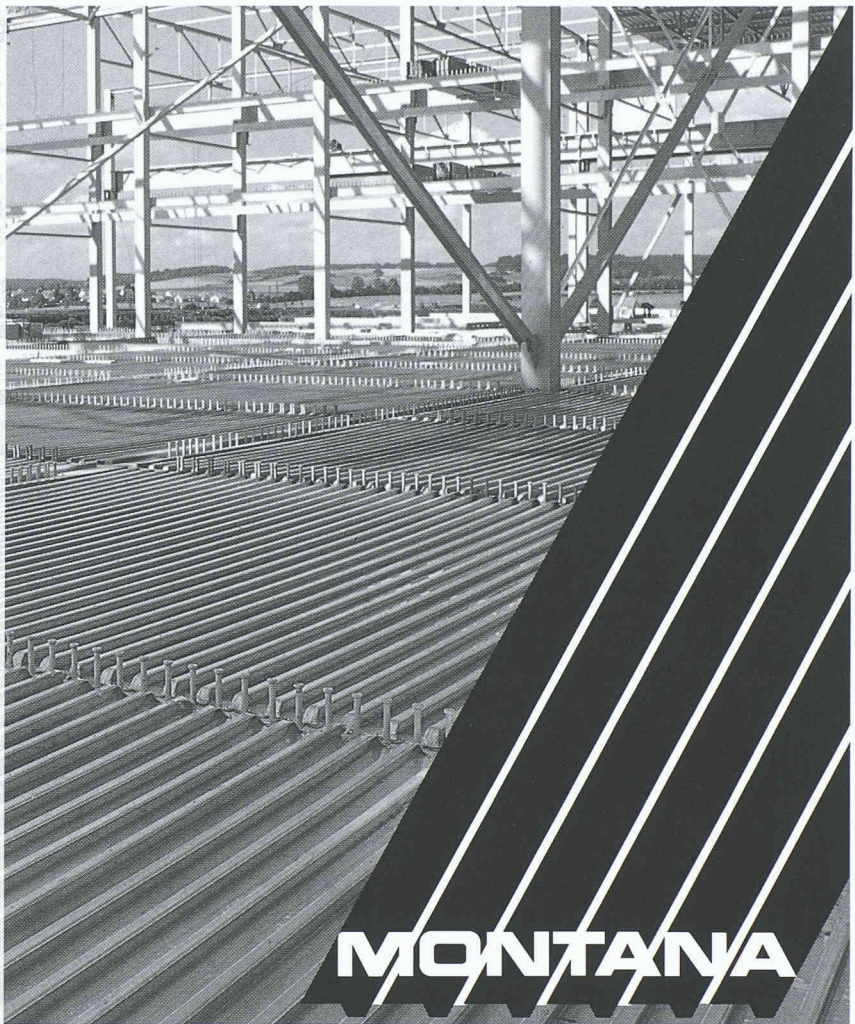
HOLORIB® SUPERHOLORIB®

Die bewährten Verbundprofile aus Stahl für Decken und Stockwerkbauten haben unübersehbare Vorteile:

- Schalung und Armierung in einem
- Brandschutz F 60-F180
- Erhöhte Verbundwirkung durch Noppen und gequetschte Profilenden
- Werkseitig gestanzte Schubbolzenlöcher für nochmals verbesserte Verbundwirkung
- Farbige Ausführungen für freundliche Innenräume sind möglich

Nähere Unterlagen:
Montana Bausysteme AG
CH-5612 Villmergen
Telefon 056/619 85 85
Fax 056/619 86 86

Wirtschaftliche Lösungen für
Dächer, Decken und Fassaden.



Automatisches Baunivellier Ni 50

Zuverlässig auf jeder Baustelle



Das Ni 50 von Carl Zeiss ist für den harten Einsatz besonders geeignet, weil

- das gasgefüllte Fernrohr Schutz gegen Wasser und Staub bietet,
- der orientierbare Teilkreis staubgeschützt eingebaut ist,
- der robuste, automatische Kompensator zuverlässig die Ziellinie horizontalisiert,
- die integrierte Sonnenblende den Beobachter schützt.

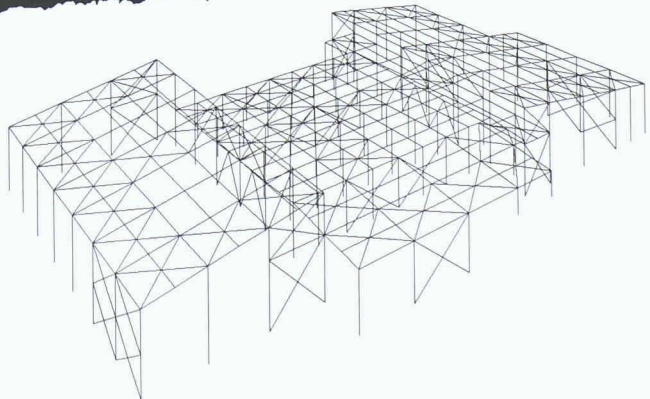
Nivelliere von Carl Zeiss, Garanten für schnelle und genaue Höhenbestimmung. Verlangen Sie weitere Unterlagen.

GeoASTOR
VERMESSUNGSTECHNIK

GeoASTOR AG
Zürichstrasse 59a • CH-8840 Einsiedeln
Tel. 055/418 75 90 • Fax 055/418 75 91

cubus
SOFTWARE

Eggbühlstrasse 20
CH - 8052 Zürich
Telefon 01 302 13 00
Telefax 01 302 19 11



Computerstatik für das Bauingenieurwesen

CEDRUS-3plus: Platten und Scheiben mit Finiten Elementen, Dynamikmodul, Vorspannmodul

STATIK-3: Lineare Stabstatik mit grafischer 2D- und 3D-Eingabe, 2. Ordnung, Dynamik, Stabilität, Vorspannung

STATIK-2N: Nichtlineare 2D-Statik

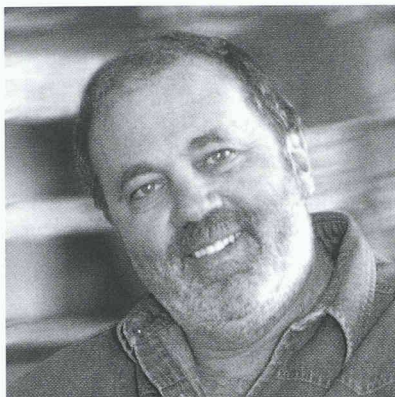
FAGUS-3: Querschnittsberechnungen Stahl-/Spannbeton, mit grafischer Eingabe

LARIX-2S, 2G, 2M: Grundbauprogramme

AVENA: Nachweis und Bemessung von Stahlstäben

PYRUS: Nichtlineare Stützenberechnung

FERRO-2: Eisenlisten



H.J. Utiger, Architekt, Stettlen:

«Ich empfehle meinen Kunden die Wärmepumpe.»

Möchten Sie wissen warum?

Senden Sie den ausgefüllten Coupon, dann erfahren Sie die Gründe von Herrn Utiger und erhalten kostenlos Informationsmaterial.



Das Aktionsprogramm Energie 2000. Energie-Partnerschaft, die nachhaltig wirkt. Wir machen mehr – mit aller Energie.

Gemeinsam mit der FWS Fördergemeinschaft Wärmepumpen Schweiz

Senden an: Informationsstelle Wärmepumpen Postfach 298, 3000 Bern 16

Name

Vorname

Strasse

PLZ/Ort

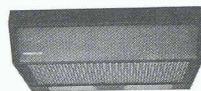
B/6

ANSON liefert



ANSOMATIC Bad/WC-Ventilatoren mit Zeitautomatik die besten, die es gibt! 220 V, 100 m³/h, 50 Pa. Putzbündig. Entlüften Bad/WC perfekt. Konkurrenzlos günstig von ANSON:

ANSON liefert



Dampfabzughäuben ANSOLUX G/4 modernste Bauart mit Schwadenschirm. Fettfilter abwaschmaschinenfest. 220 V 450 m³/h. Licht eingebaut. ANSOLUX G/4 ein preisgünstiges Qualitätsprodukt von:

ANSON liefert



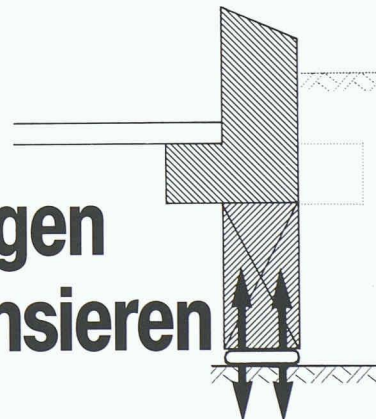
auch das Montage-Zubehör zu Dampfabzughäuben und Ventilatoren preisgünstig und genau passend: Flex, Lüftungsschläuche, steckbare Kanäle und Abluftrohre, Aussenwand- und Dachdurchführungen, Wetterschutzgitter etc. Fragen Sie ANSON:

8055 Zürich Friesenbergstr. 108 Fax 01/463 09 26

ANSON AG 01/4611111

Bei Unterfangungen

Setzungen kompensieren



Greuter Vorspannkissen

Die Vorspannkraft wird ganzflächig in die Fundamentfuge unter dem Unterfangungsbeton eingeleitet. Durch das Aufpressen der Vorspannkissen wird die Bodenkonsolidation künstlich ausgelöst und gleichzeitig kompensiert. Mit diesem Verfahren können auch Inhomogenitäten des Bodens ausgeglichen werden.

Wir sind die Spezialisten für Spezialarbeiten im Tiefbau

GREUTER GRUNDBAU AG

8182 Hochfelden, Postfach 26 Tel. 01-860 70 78, Fax 01-860 80 65

Flachdachsaniierungen: schnell, sicher, günstig

**3 Tage regenfrei,
und Ihr Flachdach
ist saniert.**



Bekanntlich ist die Sanierung von Flachdächern stark vom Wetter abhängig. Dieses können zwar auch wir nicht bestimmen. Wohl aber die Projektdauer, um die Arbeit auszuführen.

Gyger Flachdach AG erledigt komplette Flachdach-Sanierungen innert wenigen Tagen, wo andere mehrere Wochen brauchen! Und das sicher und zu-

verlässig. Von der Abdichtung bis zur Begrünung. Denn Gyger Flachdach verfügt über qualifizierte Bauequipen, effiziente Infrastrukturen und innovative Produkte.

Soweit zu unseren Leistungen. Und dass der Preis auch stimmt, davon überzeugen Sie sich am besten jetzt. Wir offerieren Ihnen gerne. Rufen Sie an!

Die Sanierungs-Profis

GYGER GRÜNDACH
FLACHDACH
SPENGLEREI

Winterhaldenstrasse 12 · 3627 Heimberg
Telefon 033 37 68 22 · Fax 033 37 00 16

THERMOZELL® VERFÜHRT ZU NEUEN IDEEN AM BAU

Anwendungsbeispiele:

- Unterlagsboden unter Estrichen
- Ausgleichsschüttung auf Holzbalkendecken
- Ausgleichsschüttung auf Gewölbedecken
- Isolierung von Flachdächern
- Gefällebeton für Flachdächer
- Isolierbeton unter monolithischen Platten
- Schwimmbeckenhinterfüllung
- Füllbeton für Kanalverfüllung
- Isolierbeton für Fernwärmeleitungen
- Frostkoffer für Strassenbau
- Isolierbeton für Dachraumdecken
- Isolierbeton unter Industrieböden
- NEU: Thermozell-MIX 400 selbstnivellierend



ZUM HINTERFÜLLEN, AUSGLEICHEN UND WÄRMEDÄMMEN

Die wirtschaftliche Lösung... durch Qualität und hohe Leistung.

Wir suchen Unternehmer, Baugeschäfte, Bodenbelagsfirmen, die an unserem Lieferbeton interessiert sind. Wir liefern und pumpen zu einem festen Preis Thermozell-Leichtbeton EPS. Bitte verlangen Sie von uns Offerten.

Gebiets-Vertretungen abzugeben. Fragen Sie

Thermozell-Vertretung Schweiz:

Anton Zeder, 6026 Rain LU, Tel. 041/458 17 01, Natel 077/43 17 11

12993.5



Zugstoss von Armierungsstählen ohne Vorbehandlung

Die schlupffreie Verbindung von gestossenen Armierungsstählen mit der MBT-Muffe ist neu, einfach und baustellengerecht. Die Schrauben werden eingedreht und scheren beim Erreichen der

nötigen Klemmkraft ab.

- Keine Facharbeiter
- Kein Gewindeschneiden
- Kein Schweißen

Zugelassen und EMPA-geprüft.

RISS AG

CH-8108 Dällikon-Zürich Industriestrasse 32 Tel.: (01) 844 11 22 Fax: (01) 844 11 51
CH-1166 Perroy-Sus-Craux Case postale 33 Tel.: (021) 825 24 14 Fax: (021) 825 41 40

Der Ingenieurbau · Grundwissen in 9 Bänden

Hrsg.: Gerhard Mehlhorn

Zu dieser Reihe:

Im deutschen Sprachraum ist seit mehreren Jahrzehnten keine neue Gesamtdarstellung des Bauingenieurwissens in Buchform erschienen.

Aufbauend auf den Erfahrungen, die Ernst & Sohn in der Vergangenheit mit der Entwicklung vergleichbarer Werke sammeln konnte, ist die Reihe »Der Ingenieurbau« zweistufig konzipiert. Erklärte Zielsetzung ist die vollständige – enzyklopädische – Darstellung des gesamten Wissensstandes der Profession. Die Einteilung in »Grundwissen« und »Fachwissen« orientiert sich an den beruflichen Bedürfnissen und vermeidet die nicht hilfreiche Theorie-Praxis-Diskussion. Als Autoren konnten jeweils führende Fachleute gewonnen werden, die die Inhalte ebenso sachkundig wie auch verständlich auf einem Niveau behandeln, das sowohl den Anforderungen der Lehre als auch der beruflichen Praxis in der heutigen Zeit entspricht.

Die »Grundwissen«-Bände werden bis Ende 1996 vollständig vorliegen. Das »Fachwissen« wird ab Ende 1996 erscheinen.

Das Grundwissen in 9 Bänden:

Mathematik/Technische Mechanik

1996. Ca. 400 Seiten mit zahlreichen Abbildungen und Tabellen.
Format: 17 x 24 cm.
Leinen DM 148,-/ÖS 1.155,-/sFr 140,-
ISBN 3-433-01567-8
Erscheinungstermin: 2. Halbjahr 1996

Hydrotechnik/Geotechnik

1995. 572 Seiten mit ca. 528 Abbildungen.
Format: 17 x 24 cm.
Leinen DM 188,-/ÖS 1.467,-/sFr 180,-
ISBN 3-433-01568-6
Erscheinungstermin: November 1995

Fahrdynamik/Verkehrsfluß

1995. 172 Seiten mit 86 Abbildungen.
Format: 17 x 24 cm.
Leinen DM 108,-/ÖS 843,-/sFr 104,-
ISBN 3-433-01569-4
Erscheinungstermin: Oktober 1995

Werkstoffe/Elastizitätstheorie

1996. Ca. 416 Seiten mit zahlreichen Abbildungen und Tabellen.
Format: 17 x 24 cm.
Leinen DM 148,-/ÖS 1.155,-/sFr 140,-
ISBN 3-433-01570-8
Erscheinungstermin: 1. Halbjahr 1996

Baustatik/Baudynamik

1995. 600 Seiten mit 250 Abbildungen.
Format: 17 x 24 cm.
Leinen DM 188,-/ÖS 1.467,-/sFr 180,-
ISBN 3-433-01571-6
Erscheinungstermin: November 1995



Rechnerorientierte Baumechanik

1995. 512 Seiten mit 293 Abbildungen.
Format: 17 x 24 cm.
Leinen DM 148,-/ÖS 1.155,-/sFr 140,-
ISBN 3-433-01572-4
Erscheinungstermin: November 1995

Bauphysik/Brandschutz

1996. Ca. 280 Seiten mit zahlreichen Abbildungen und Tabellen.
Format: 17 x 24 cm.
Leinen DM 108,-/ÖS 843,-/sFr 104,-
ISBN 3-433-01573-2
Erscheinungstermin: 1. Halbjahr 1996

Tragwerkszuverlässigkeit/Einwirkungen

1996. Ca. 400 Seiten mit zahlreichen Abbildungen und Tabellen.
Format: 17 x 24 cm.
Leinen DM 148,-/ÖS 1.155,-/sFr 140,-
ISBN 3-433-01574-0
Erscheinungstermin: 2. Halbjahr 1996

Bemessung

1996. Ca. 576 Seiten mit zahlreichen Abbildungen und Tabellen.
Format: 17 x 24 cm.
Leinen DM 188,-/ÖS 1.467,-/sFr 180,-
ISBN 3-433-01575-9
Erscheinungstermin: 2. Halbjahr 1996

Vorzugspreis bei Abnahme aller neun Bände DM 1.150,- statt DM 1.372,- bei Einzelbestellung.
Auslieferung erfolgt automatisch nach Erscheinen der einzelnen Bände.
Wir senden Ihnen gern kostenlos ausführliche Informationen zu dieser Reihe: Faxen (030) 478 89-240, schreiben oder rufen Sie uns einfach an: (030) 478 89-284

Ernst & Sohn

Verlag für Architektur
und technische Wissenschaften GmbH
Mühlenstraße 33/34 · 13187 Berlin
Tel. (030) 478 89-284 · Fax (030) 478 89-240
Ein Unternehmen der VCH-Verlagsgruppe