

Objektyp: **Advertising**

Zeitschrift: **Schweizer Ingenieur und Architekt**

Band (Jahr): **114 (1996)**

Heft 18

PDF erstellt am: **19.09.2024**

### **Nutzungsbedingungen**

Die ETH-Bibliothek ist Anbieterin der digitalisierten Zeitschriften. Sie besitzt keine Urheberrechte an den Inhalten der Zeitschriften. Die Rechte liegen in der Regel bei den Herausgebern.

Die auf der Plattform e-periodica veröffentlichten Dokumente stehen für nicht-kommerzielle Zwecke in Lehre und Forschung sowie für die private Nutzung frei zur Verfügung. Einzelne Dateien oder Ausdrucke aus diesem Angebot können zusammen mit diesen Nutzungsbedingungen und den korrekten Herkunftsbezeichnungen weitergegeben werden.

Das Veröffentlichen von Bildern in Print- und Online-Publikationen ist nur mit vorheriger Genehmigung der Rechteinhaber erlaubt. Die systematische Speicherung von Teilen des elektronischen Angebots auf anderen Servern bedarf ebenfalls des schriftlichen Einverständnisses der Rechteinhaber.

### **Haftungsausschluss**

Alle Angaben erfolgen ohne Gewähr für Vollständigkeit oder Richtigkeit. Es wird keine Haftung übernommen für Schäden durch die Verwendung von Informationen aus diesem Online-Angebot oder durch das Fehlen von Informationen. Dies gilt auch für Inhalte Dritter, die über dieses Angebot zugänglich sind.

Ein Dienst der *ETH-Bibliothek*  
ETH Zürich, Rämistrasse 101, 8092 Zürich, Schweiz, [www.library.ethz.ch](http://www.library.ethz.ch)

<http://www.e-periodica.ch>

# Mit dem neuen **LED-Plotter** Océ 9400 lässt sich nur ein System vergleichen: Der neue **LED-Plotter/-Kopierer** Océ 9400.



Wirklich! Zur Zeit gibt es zum **LED-Plotter** Océ 9400 kaum etwas Vergleichbares. Sowohl im Preis wie auch in Konzept und Leistung beschreitet Océ neue Wege. Deshalb ist der Océ 9400 die modernste und effizienteste Lösung für grossformatige Plots für CAD- und EDM-Anwendungen.

Das einzige, was wirklich vergleichbar ist, ist der **LED-Plotter/-Kopierer** Océ 9400. Dieses Multitalent vereint gleich drei Funktionen: Plotten, Kopieren und Scannen. Und was besonders interessant ist, die neuen Océ-Systeme lassen sich in alle Umgebungen und Netze einbinden. Viele Gründe, die neueste Dokumentation und die Adresse des regionalen Fachhandelspartners anzufordern.



Plotten • Kopieren • Lichtpausen  
Für alle Materialien: Messerli

**MESSERLI**  **INFORMATIONSTECHNIK**

A. MESSERLI AG

Sägereistrasse 29    Telefon 01/829 11 11  
8152 Glattbrugg    Fax 01/829 13 48

Filialen in: Aarau • Basel • Bern/Schönbühl • Chur • Genève/Vernier • Lausanne • Lugano/Manno • Luzern • Sion • St. Gallen und Fachhandelspartner



# Sichere Begrünung mit organischen Geweben.

- **Kokosgewebe:** das Bewährte aus hochreissfesten, reinen Fasern
- **Jutenetze:** die preisgünstige Alternative
- **Stroh- und Kokosmatten:** auch mit eingearbeitetem Saatgut
- **Vegetationsfaschinen:** Kokosfaschinen für Renaturierungen im Wasserbau



**Direktimport-Preise**

## Unser Angebot für eine erfolgreiche

**Begrünung:** Beratung, Ingenieurbilogie, Nass-Saatverfahren/Hydro-seeding, Gehölzsaaten, Hochlagenbegrünungen, Schotterbegrünung, Dachbegrünung, Erosionsschutz, Fertigrasen.

# Begrünungen / —Hunn

**Deutschschweiz/Tessin:** Pilatusstrasse 14, CH-5630 Muri AG  
Tel. 056 - 664 22 25, Fax 056 - 664 29 25

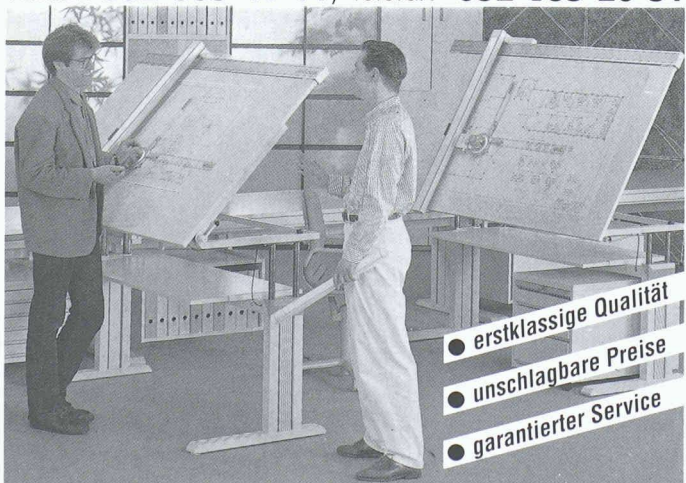
## HYDROSAAT SA

**Kanton Bern und Romandie:** CH-1717 St. Ursen  
Tél. 037 - 22 45 25 (ab 2.11.96: 026 - 322 45 25)  
Fax 037 - 23 10 77 (ab 2.11.96: 026 - 323 10 77)

# JOMA

## Ihr Spezialist für die Einrichtung technischer Büros

JOMA-Trading AG, Weiernstrasse 22, 8355 Aadorf  
Telefon **052 365 41 11**, Telefax **052 365 20 51**



- **erstklassige Qualität**
- **unschlagbare Preise**
- **garantierter Service**

## GUTSCHEIN

Ich wünsche Unterlagen über:

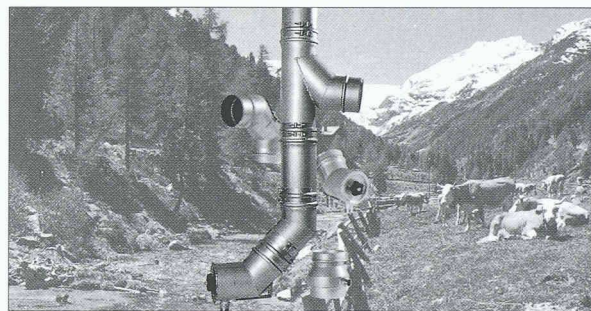
- Zeichenmaschinen
- Zeichentische
- Planschränke
- Büromöbel
- CAD-Arbeitsplätze

Meine Adresse:

\_\_\_\_\_  
\_\_\_\_\_  
\_\_\_\_\_

SIA / Z2

# Moderne Kaminsysteme von Rutz garantieren eine optimale Funktion der Heizanlagen.



## Setzen Sie auf Kompetenz

Sie erhalten zudem Konstruktions-Engineering, welches sich bei Spezialanfertigungen mehr als bezahlt macht. Technisch komplexe Problemstellungen zu lösen ist die Aufgabe, der sich das Rutz-Team interessiert und kompetent stellt. Mit über 50 qualifizierten Mitarbeitern und einer Tradition von mehr als 50 Jahren setzt Rutz Kaminbau auf Verantwortung für die Zukunft.

**SWITZERLAND**  
**KAMIN**

**RUTZ**  
**KAMINBAU**  
**DER NAME FÜR KAMINE**

**RUTZ KAMINBAU AG**  
Wibachstr. 3 • Postfach • CH-8153 Rümlang  
Telefon 01-817 13 11 • Fax 01-817 24 33

# tricon



TEL 052/72 36 330 NEU

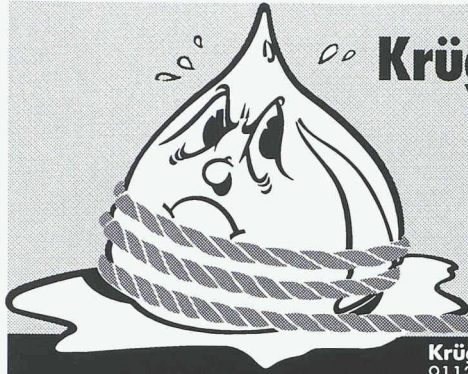
## tricon

Tricon AG  
Zürcherstr. 350  
8501 Frauenfeld 1  
Zentrale 052 72 36 311  
Direkt 052 72 36 330  
Telefax 052 72 36 118

## Geotextilien

Trenn- und Verstärkungsgewebe - Spezialgewebe  
Filtergewebe - Trennvliese - Filter- und Drainagevliese  
Schutzvliese - mobile Transportpiste - Belagsvlies  
Belagsarmierungsgitter - Erosionsschutzmaterialien  
kompetente technische Beratung inklusive





## Krüger fängt die Feuchtigkeit ein!

- Luftentfeuchter für Wohn-, Gewerbe- und Industrieräume
- Bauaustrocknung
- Austrocknung nach Wasserschäden
- SECOMAT-Wäschetrockner

Senden Sie mir detaillierte Infos über:

Name:

Strasse:

PLZ/Ort:

senden an: Krüger + Co. AG, 9113 Degersheim SG

### Krüger + Co. AG

9113 Degersheim, Tel. 071/372 82 82  
 Niederlassungen: Siebnen SZ, Zizers GR, Samedan GR,  
 Dielsdorf ZH, Weggis LU, Grellingen BL, Münsingen BE,  
 Forel VD, Gordola TI

# KRÜGER

## STUDER + THOMANN AG

- Wintergärten
- Balkonverglasungen
- Faltwände

Das  -Wintergartensystem



### konstruktionsmerkmale:

- Hochwärmedämmte Alu-Konstruktion
- Separate Schwitzwasserkanäle im Dachbereich
- Zusätzliche Wärmedämmung durch geschlossenzelligen PU-Schaum
- Durchlaufend eingehängtes Dachdruckprofil (keine punktuelle Verschraubung)

Besuchen Sie unsere Ausstellung in Adliswil (wir bitten um Voranmeldung)

### STUDER + THOMANN AG

Alteberstr. 56 · 8134 Adliswil · Tel. 01-710 88 15 · Fax 01-710 88 20

## Pfahlfundationen

- Bohrpfähle
- Ortsbetonpfähle «DELTA»
- Vibro - Ortsbetonpfähle
- Vorfabrizierte Betonpfähle
- Holzpfähle
- Presspfähle für Unterfangungen
- Mikropfähle
- Wasserbauarbeiten
- Spundwände

# EGGSTEIN AG

Spezialgrundbau

Industriestrasse 16

6005 Luzern

Telefon 041 / 360 66 04/05

## DEPONIE-ABDECKUNG

## DEPONIE-OBERFLÄCHENABDICHTUNG

Umweltschonende und wirtschaftlich interessante Lösung mit

**BENTOFIX®** – faserarmierte, mineralische Dichtungsmatten

**DEPOTEX®** – chemikalienresistente Geotextilien aus PEHD

**SECUDRÄN®** – dreidimensionale Dränagematten

Verlangen Sie unsere Unterlagen «Deponietechnik»

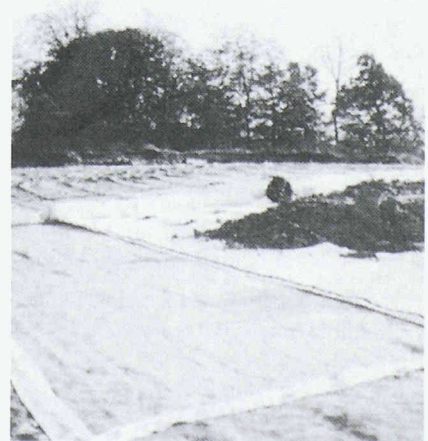
Deko-Handels AG

Geotextil-, Bau- und Umwelt-Technik



CH-9016 St. Gallen  
 Schuppisstrasse 13  
 Tel. 071/288 05 19  
 Fax 071/288 05 21

CH-6214 Schenkon  
 Zellgut, Postfach  
 Tel. 041/921 63 33  
 Fax 041/921 00 10





# Die Zukunft ist 0,2 mm stark.

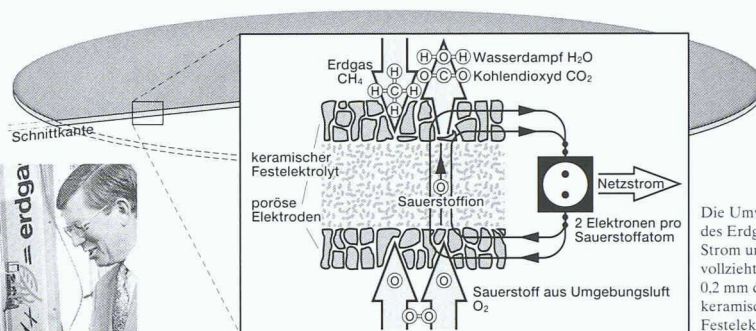
Noch wird sie in Forschungstests auf Herz und Nieren geprüft. Aber schon in naher Zukunft könnte eine bahnbrechende Entwicklung ein neues Zeitalter in der Verbrennungstechnik einläuten.

Mit der Festoxid-Brennstoffzelle, einer keramischen Scheibe in der Grösse einer CD, dürfte man schon bald in der Lage sein, auf elektrochemischem Weg Erdgas in Strom und Wärme umzuwandeln. Praktisch schadstofffrei, geräuschlos und mit einem elektrischen Wirkungsgrad, der konventionelle Systeme weit in den Schatten stellt. Entwickelt wird die Revolution von der Schweizer Firma Sulzer AG. Deren Tochtergesellschaft Sulzer Innotec AG gehört zu den weltweit führenden Unternehmen in der Brennstoffzellen-Forschung.

## Querschnitt einer Brennstoffzelle



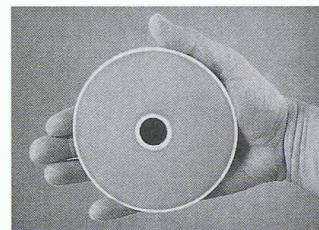
Sulzer-Präsident Fritz Fahmi und Richard Burger, Leiter Konzernentwicklung, vor der firmeneigenen Brennstoffzellen-Versuchsanlage.



Die Umwandlung des Erdgases in Strom und Wärme vollzieht sich im 0,2 mm dünnen keramischen Festelektrolyt.

## Gaswirtschaft als Wegbereiterin

Die schweizerische Gaswirtschaft fördert die Entwicklung und Erprobung von Brennstoffzellen ganz gezielt mit namhaften Mitteln aus ihrem Forschungsfonds. Mit diesem Engagement unterstreicht sie einmal mehr ihre Stellung als Wegbereiterin einer schadstofffreien und umweltverträglichen Energienutzung.



Ein einzelnes Brennstoffzellen-Element hat exakt die Grösse einer CD.

Aktuelle Informationen erhalten Sie beim Verband der Schweizerischen Gasindustrie, Grütlstrasse 44, 8027 Zürich, Tel. 01 · 288 31 31, Fax 01 · 202 18 34.

**1 +  = erdgas**

Rechnen mit dem Faktor Zukunft.

## Stellenangebote

### Baudepartement Basel-Stadt

Das Hochbau- und Planungsamt, Hauptabteilung Planung, sucht einen/eine

### Architekten ETH/Architektin ETH

als Abteilungsleiter/Abteilungsleiterin

Aufgabenbereich: Leitung der Abteilung Nutzung und Gestaltung mit 12 kompetenten Mitarbeiterinnen und Mitarbeitern. Zum Aufgabenbereich der Abteilung gehören Zonenplanungen, Quartierplanungen, Nutzung und Gestaltung von Stadträumen, -ensembles und Einzelobjekten, Überprüfung von generellen Bauvorhaben und Baugesuchen, Beratung von Bauinteressenten über Bebauungsmöglichkeiten, Durchführung von städtebaulichen Wettbewerben, Behandlung von parlamentarischen Aufträgen, Koordination mit allen planerischen Sachbereichen wie Verkehrsplanung usw.

Sie sind Mitglied der Geschäftsleitung der Hauptabteilung Planung des Hochbau- und Planungsamtes.

Anforderungen: Diplom ETH, vorzugsweise mit Nachdiplomstudium in Raumplanung oder gleichwertige Qualifikation; Berufserfahrung insbesondere in den Bereichen Städtebau und Stadtgestaltung; Teamfähigkeit; Organisationstalent; gute mündliche und schriftliche Ausdrucksweise.

Wir bieten eine verantwortungsvolle und interessante Tätigkeit in einem angenehmen Arbeitsklima mit vielfältigen Kontakten zu andern Verwaltungsstellen sowie zur Öffentlichkeit.

Für diese Kaderstelle wird die Wohnsitznahme im Kanton Basel-Stadt vorausgesetzt.

Für weitere Auskünfte steht Ihnen Herr F. Schumacher, Kantonsbaumeister, Telefon 061/267 93 91, oder Herr G. Hug, Leiter der Hauptabteilung Planung, Telefon 061/267 92 27, gerne zur Verfügung.

Wenn Sie sich angesprochen fühlen, richten Sie bitte Ihre schriftliche Bewerbung mit Lebenslauf, Foto, Zeugniskopien und Referenzen an das

Baudepartement Basel-Stadt, Personalabteilung, Münsterplatz 12, 4001 Basel (Kennziffer 245).

J312884



b003353992





ÉCOLE POLYTECHNIQUE  
FÉDÉRALE DE LAUSANNE

Die Eidgenössische Technische Hochschule Lausanne (EPFL) hat vier Professuren zu besetzen:

Beim Departement für Maschinenbau:

### 1. Professur auf dem Gebiet Wärmeübergang und Massentransport

Insbesondere sollte der/die Kandidat/In über gute Kenntnisse der experimentellen Methoden und/oder der numerischen Modellierung auf dem Gebiet des thermischen Ingenieurwesens verfügen. Industrielle Erfahrung ist sehr erwünscht. **Einschreibetermin: 23. August 1996.** Dienstantritt: nach Vereinbarung.

### 2. Assistenzprofessur in Festkörpermechanik mit Ausrichtung Biomechanik

Insbesondere sollte der/die Kandidat/In Forschungsarbeiten experimenteller oder numerischer Natur in einem der Biomechanik der Festkörper verwandten Gebiet durchgeführt haben. **Einschreibetermin: 2. September 1996.** Dienstantritt: nach Vereinbarung.

### 3. Professor/in für die Ingenieurwissenschaften der Umwelt bei der Fakultät Kulturtechnik

welche für Lehre und Forschung in folgenden Bereichen die Verantwortung übernimmt: Konzeption und Realisierung technologischer Systeme zur Sortierung, Lagerung und Verarbeitung von festen und flüssigen Industrie- und Zivilisationsabfällen sowie die Sanierung von Deponien und kontaminierten Regionen. Interesse an der Wechselwirkung zwischen Abfallwirtschaft und Volksgesundheit beziehungsweise Abfallwirtschaft und Umwelt sind erwünscht. Der/die Kandidat/In sollte Erfahrung haben bei der Leitung und Realisierung von bedeutenden Forschungsprojekten. **Einschreibetermin: 20. August 1996.** Stellenantritt: Beginn 1997 oder nach Übereinkunft.

### 4. Professor/in in Technologie zur Herstellung von Mikrostrukturen beim Departement für Mikrotechnik

Der/die Kandidat/In mit Hochschulniveau soll eine mehrjährige Erfahrung auf dem Gebiet der Forschung und der Entwicklung von Mikrostrukturen oder mikroelektronischen Bauteilen besitzen. Industrieerfahrung ist von Vorteil. Er/sie soll auf mehreren für die Technologie von Mikrostrukturen relevanten Gebieten bedeutende und innovative Beiträge aufweisen können. Sein/ihr Forschungsbereich soll neue Technologien zur Herstellung von mechanischen, magnetischen, chemisch aktiven oder optischen Mikro- und Nanostrukturen umfassen mit dem Ziel, Mikrosysteme zu realisieren. Dabei sind sowohl Grundbegriffe als auch industrielle Anwendungen wichtig. Seine/ihre Forschungen werden sich in Zukunft auf die Verwendung von neuen Materialien und die Entwicklung von neuen, mit den Verfahren der Mikroelektronik kompatiblen Herstellungsverfahren orientieren, im Hinblick auf deren Integration in Mikrosystemen. Persönlichkeiten mit Führungsqualitäten sowie Gewandtheit und ausgeprägtem Interesse für pluridisziplinäre Projekte, vor allem mit der Industrie, werden bevorzugt. Neigung zur Lehre, gute pädagogische Eigenschaften, die Fähigkeit und der Wille, Studenten und junge Forscher zu führen, sind unerlässlich. **Einschreibetermin: 16. August 1996.** Eintrittsdatum: nach Vereinbarung.

#### Für die vier Professuren:

Diese Posten eignen sich für einen/eine sehr qualifizierte/n Ingenieur/in, der/die an der Ingenieurausbildung interessiert ist und wissenschaftliche Forschungsbefähigung auf hohem Niveau bewiesen hat. Der/die Kandidat/In muss über besondere Fähigkeiten zur Durchführung und Leitung wichtiger Forschungsprojekte verfügen. Es wird eine ausgesprochene Führungsbegabung erwartet und ein besonderes Interesse für pluridisziplinäre Projekte, insbesondere in Zusammenarbeit mit der Industrie. Freude an der Lehrtätigkeit, gute pädagogische Eignung und die Fähigkeit, Studenten und junge Forscher zu führen, sind unerlässlich.

Kandidatinnen sind besonders willkommen. Interessierte Personen können die entsprechenden Unterlagen anfordern bei:

**Présidence de l'École polytechnique fédérale de Lausanne, CE-Ecublens, CH 1015 Lausanne, Suisse**



## Projektleitung Hochbau

mit Blick in die Zukunft

Wer als Frau oder als Mann einen Blick fürs Wesentliche hat, liest hier weiter:

Die Direktion Gemeindebauten ist das Baufachorgan der Gemeinde Köniz. Sie begleitet Bauvorhaben von der Bedarfsermittlung über die Projektierung und Ausführung bis zur Gebrauchswarterhaltung. Ihr Wissen stellt sie den anderen Direktionen zur Verfügung. Sie definiert Zielsetzungen und sorgt in enger Zusammenarbeit mit Fachleuten aus der Privatwirtschaft dafür, dass diese erreicht werden. Zum Aufgabenbereich gehören zahlreiche Schulhäuser ebenso wie die verschiedensten anderen öffentlichen Bauten. Die Verwendung einheimischer Materialien ist ebenso ein Anliegen wie die Minimierung des Energiebedarfs. Vom Baufachorgan werden beim Bauen nicht nur der Nutzen gesucht, sondern auch die nachteiligen Auswirkungen der Bautätigkeit beachtet: Folgekosten, Umweltschutz und Wohngifte werden in einer gesamtheitlichen Betrachtung einbezogen.

Da sich das Bauen für die Öffentlichkeit im Spannungsfeld unterschiedlichster Vorstellungen abspielt, sind die verschiedenen Ansprüche in einem frühen Planungszeitpunkt anzupacken und einer Lösung zuzuführen. Das geschickte Verfassen von Berichten, Anträgen und Abstimmungsbotschaften gehört ebenso zum Handwerkszeug wie eine breite Kenntnis der Bautechnik. Diese Tätigkeit verlangt nach einem Abschluss an einer Höheren Technischen Lehranstalt oder nach einer gleichwertigen Ausbildung. Zudem sind Toleranz, Führungs- und Verhandlungsgeschick sowie mehrjährige Erfahrung im Bereich Projektleitung unabdingbar. Dass für diese Aufgaben heute die EDV ein zweckdienliches Hilfsmittel ist, versteht sich von selbst.

Wer bereit ist, vom nächsten Sommer an in der Projektleitung Verantwortung zu übernehmen und Leistungen zu erbringen, ist eingeladen, Unterlagen zu seiner Person und zum beruflichen Werdegang zusammen mit ein paar persönlichen Sätzen Herrn Campiotti, Personaldienst der Gemeindeverwaltung Köniz, Schwarzenburgstr. 236, 3098 Köniz, zuzustellen.

Auskunft erteilen Frau Verena Berger, Gemeinderätin (Tel. 971 78 79) und der Abteilungsleiter, Herr Ruedi Hasler (Tel. 970 93 13).



PS: Die Direktion Gemeindebauten hat ihre Arbeitsplätze im Schnittpunkt verschiedener öffentlicher Verkehrsmittel.



# G S T A A D



Suchen Sie ein neues herausforderndes Arbeitsumfeld mit interessanten und anspruchsvollen Aufgaben? Wir können Ihnen dies bieten und wohnen zudem in einer wunderschönen Gegend.

Zur Verstärkung unseres Teams suchen wir

## einen Bauingenieur HTL/ETH

sowie einen

## Tiefbauzeichner/Konstrukteur

Sie verfügen über eine mehrjährige Erfahrung im konstruktiven Ingenieurbau, haben auch gut fundierte Kenntnisse im allgemeinen Tiefbau und verfügen über Kontaktfreude und Gewandtheit im Umgang mit Behörden und Bauherrschaft.

**Egger**

Ingenieure AG

Mettlen  
3780 Gstaad  
Telefon 030/884 22



## Gewerblich-Industrielle Berufsschule Winterthur Bauabteilung

Wir suchen auf Beginn des Herbstsemesters 1996/97 (Beginn: 19. August 1996) zwei

## Nebenamtlehrer (Lehrbeauftragte) für den Unterricht an Tiefbauzeichner (Bauzeichner-)klassen

### Unterrichtsfächer:

Zeichnen, Fachrechnen, Baustoffkunde, Konstruktionslehre (später auch andere Fächer).

### Unterrichtspensum:

Etwa 5 Lektionen in der Woche (1/2 Tag pro Woche). Es können allenfalls auch grössere Unterrichtspensen übernommen werden.

**Anforderung:** Bauingenieur HTL

### Anstellung:

Im Rahmen der kantonalen Berufsschullehrer-Verordnung.

### Auskünfte:

E. Noser, Leiter Bauabteilung, Telefon 052/267 85 51, wo Sie auch das GIBW-Personalblatt für Ihre Bewerbung beziehen können.

### Anmeldung:

Bewerbungen sind bis zum 10. Mai 1996 mit unserem GIBW-Personalblatt, Lebenslauf, Zeugniskopien über Bildungsgang und bisherige Tätigkeit, Foto und handschriftlichem Begleitbrief zu richten an:

Gewerblich-Industrielle Berufsschule Winterthur  
Bauabteilung  
Wülflingerstrasse 17, 8400 Winterthur



Schweizerischer Verband Dach und Wand Association suisse toitures et façades

Zur Verstärkung unseres Lehrerteams suchen wir auf Beginn des Schuljahres 1996/97 (19. August 1996, evtl. auch später) eine(n) hauptamtliche(n)

## Dachdeckermeister, Architekten HTL oder Bauingenieur HTL

- **Aufgabenbereich**  
Unterricht und Betreuung von Lehrlingsklassen, Mitarbeit in der Fachgruppe und im Kollegium.
- **Anforderungen**  
Abschluss als Dachdeckermeister, Architekt HTL oder Bauingenieur HTL; Berufspraxis und Unterrichtserfahrung; Diplom als Berufsschullehrer bzw. Berufsschullehrerin oder die Bereitschaft, den Ausbildungsgang am Schweizerischen Institut für Berufspädagogik (SIPB) zu absolvieren.
- **Wir bieten**  
eine interessante und abwechslungsreiche Tätigkeit und eine Anstellung gemäss Dienst- und Besoldungsordnung für Berufsschullehrer des Kantons St. Gallen.
- **Auskünfte**  
erteilt Jürg Seitter, Rektor der Interkantonalen Fachkurse für Dachdeckerlehrlinge in Uzwil, Telefon 071/951 72 44
- **Bewerbungen**  
mit Lebenslauf, Zeugniskopien über Bildung und bisherige Tätigkeiten und Foto senden Sie bitte an:  
Jürg Seitter, Rektor  
Interkantonale Fachkurse für  
Dachdeckerlehrlinge  
Lindenstrasse 4, 9240 Uzwil
- **Einsendeschluss**  
Montag, 6. Mai 1996

## Kaderstelle für unternehmerisch handelnde Persönlichkeit!

Im Auftrage suchen wir für ein bekanntes und erfolgreiches Ingenieurunternehmen im Raume Basel

## dipl. Bauingenieur konstruktiven Ingenieurbau

für anspruchsvolle Aufgaben bei Wohn- und Industriebauten, Brückenbau, Stützbauwerke, Baugruben- und Foundationen. Sie leiten das Team und sind Mitglied der Unternehmensleitung.

Wichtig sind: Fachkompetenz, Freude an statischen Spezialitäten, sicheres Auftreten, Führungserfahrung und mindestens fünf Jahre Praxis in ähnlichem Umfeld.

Herr Leo Bernet erwartet Ihre aussagekräftigen Bewerbungsunterlagen. Oder rufen Sie an, um mehr über die verantwortungsvolle Position zu erfahren! Diskretion ist selbstverständlich.

### OK PERSONAL SERVICE

Marktplatz 30a, 4001 Basel, Telefon 061 261 72 82



Wir sind eine international tätige Ingenieurunternehmung und bearbeiten Problemlösungen in den Sparten

- Raum + Umwelt
- Geologie, Geotechnik, Hydrogeologie, Grundbau
- Deponien, Abfallwirtschaft, Altlasten
- Verfahrenstechnik für den Umweltschutz
- Spezialingenieurwesen

Wir suchen:  
zur Entlastung des Spartenleiters Geologie/Geotechnik einen

## dipl. Bauingenieur ETH – Geotechniker

Neben selbständiger Baugrundgütachter-/Beratertätigkeit sind Sie als Fachgebietsverantwortlicher für die Führung, Aus- und Weiterbildung des Geotechnikerteams sowie die fachtechnische Betreuung des Erdbaulabors zuständig. Sie verfügen über:

- fundierte Kenntnisse in Boden-Felsmechanik, Grundbau
- einige Jahre praktische Berufserfahrung
- Führungserfahrung und Gewandtheit im mündlichen und schriftlichen Ausdruck in Deutsch und vorzugsweise Französisch
- Kreativität, Verhandlungsgeschick sowie gewandtes Auftreten im Umgang mit Auftraggebern und Behörden.

Zur Ergänzung unseres Mitarbeiterteams gleichzeitig einen jüngeren

## dipl. Bauingenieur ETH

Vertiefungsrichtung Geotechnik/Grundbau mit guten theoretischen Fachkenntnissen sowie Interesse und Gewandtheit in der Anwendung von EDV-Rechenprogrammen (System MS-DOS, Windows, MAC).

Wir bieten vielseitige und verantwortungsvolle Tätigkeiten in einem interdisziplinären Team, moderne Arbeitshilfsmittel, interessante Weiterbildungs- und Entwicklungsmöglichkeiten sowie zeitgemässe Anstellungsbedingungen. Arbeitsort ist Bern.

Sind Sie an einer neuen Herausforderung interessiert? Dann erwarten wir gerne Ihre schriftlichen Bewerbungsunterlagen.

**CSD Colombi Schmutz Dorthe AG**  
beratende Ingenieure, Geologen und Umweltspezialisten  
Konsumstr. 20, 3007 Bern, Tel. 031/382 30 10, Hr. J. Indermühle

Immer mehr Investoren «bauen» auf eine optimale Kostenplanung und effiziente Kostensteuerung während des gesamten Bauvorhabens

## Darum suchen wir Sie Baufachmann/-frau mit Erfahrung im Bereich Ausführung und Baukosten

Sie sind einsatzfreudig, erkennen schnell Schwachstellen in Projektierungen und lieben es, Dinge zu optimieren. Dazu haben Sie Durchsetzungsvermögen und können sich auch in hektischen Phasen voll entfalten. Für unsere Projekte in der Westschweiz sind Ihre guten Französischkenntnisse von grossem Nutzen.

Bei uns erwarten Sie Bauvorhaben zwischen 190 Tausend und 190 Millionen Franken, die wir betreuen und begleiten. Unsere Hauptaufgaben sind Projektmanagement, Bauadministration und Kostenplanung.

Wir freuen uns auf Ihre schriftliche Bewerbung. Für weitere Fragen steht Ihnen unser Herr H. Diggelmann gerne zur Verfügung.

Industriestrasse 11, 8808 Pfäffikon SZ  
Tel. 055/415 48 68, Fax 055/420 16 20

Wir sind ein modern ausgerüstetes Ingenieurbüro mittlerer Grösse mit Niederlassungen in Aarau, Bern und Olten.

In unserem Büro in Olten werden innerhalb der nächsten zwei Jahre leitende Mitarbeiter das Pensionsalter erreichen. Deshalb suchen wir einen qualifizierten **Dipl. Bauingenieur ETH** als

## Projektleiter im Tiefbau und Untertagebau

Sie verfügen über mehrere Jahre Erfahrung auf dem Fachgebiet und in der Projektleitung. Sie haben Freude an der Lösung von vielfältigen und anspruchsvollen Aufgaben und am Kontakt mit Auftraggebern und Behörden. Sie verfügen über Führungseigenschaften und überdurchschnittliche Einsatzbereitschaft.

Haben wir Ihr Interesse für diese entwicklungs-fähige Position geweckt? Dann freuen wir uns auf Ihre Bewerbung mit den üblichen Unterlagen.

Für weitere Auskünfte steht Ihnen unser Herr W. Kradolfer gerne zur Verfügung.



Rothpletz, Lienhard+Cie AG  
projektierende Bauingenieure  
Aarauerstrasse 50  
4600 Olten  
Telefon 062/296 57 57  
Telefax 062/296 73 49

Wir suchen eine/n

## Architekt/in

**HTL oder ETH**

Erfahren in Entwurf, Projekt- und Ausführungsplanung für den Raum Oberthurgau.

Wir bieten eine abwechslungsreiche, verantwortungsvolle und entwicklungs-fähige Tätigkeit.

Gerne erwarten wir Ihre Unterlagen unter Chiffre 226-38007, Ofa Orell Füssli Werbe AG, Postfach 1562, 9001 St.Gallen

Für unser Ingenieurbüro in der Ostschweiz suchen wir einen initiativen

## dipl. Bauingenieur ETH oder HTL

Sie übernehmen als Geschäftsführer eine selbständige und verantwortungsvolle Tätigkeit in kleinerem Team mit folgenden Schwerpunkten:

- Statik und Konstruktion im Hoch- und Tiefbau
- Planung und Ausführung von Kanalisationsanlagen
- Devisierungs- und Bauleitungsaufgaben im Hoch- und Tiefbau

Interessenten senden Ihre Bewerbungsunterlagen an Chiffre SIA 30058 an IVA AG, Postfach, 8032 Zürich.



Grafisch-interaktive Projektierung für:

- Strassenbau
- Bahnbau
- Geländemodellierung
- Topometrie
- Photogrammetrie
- Kanalisation

# cadics



Conception graphique-interactive de:

- Tracé routier
- Tracé ferroviaire
- Modélisation de terrain
- Levés topographiques
- Photogrammétrie
- Canalisations

Schweizer Produkt mit  
unübertroffenem  
Preis/Leistungs-Verhältnis!

Gesamt-Paket Fr. 25'000.-  
Einsteiger-Paket Fr. 8'000.-

Produit suisse de  
rapport qualité/prix  
imbattable!

Solution complète Fr. 25'000.-  
Solution de base Fr. 8'000.-

Ja, Cadics interessiert uns!

- Wir wünschen detaillierte Informationsmaterial.
- Wir wünschen eine Programm-Demonstration und erwarten Ihren Anruf zur Terminvereinbarung

Absender/Expéditeur:

---

---

---

---

---

Telefon/Téléphone:

Oui, Cadics nous intéresse!

- Nous désirons votre matériel d'information détaillé.
- Nous désirons une démonstration du programme et attendons votre appel pour convenir d'une date.

**ICS**  
Computer Services

**FIDES**  
INFORMATIK

Rte de la Chocolatière, 21  
CH-1026 Echandens  
Telefon 021 706 00 11  
Telefax 021 706 00 25

Geschäftsbereich IR  
Feldstrasse 42  
CH-8004 Zürich  
Telefon 01 298 66 31  
Telefax 01 298 68 88