

Objekttyp: **Advertising**

Zeitschrift: **Schweizer Ingenieur und Architekt**

Band (Jahr): **114 (1996)**

Heft 18

PDF erstellt am: **19.09.2024**

Nutzungsbedingungen

Die ETH-Bibliothek ist Anbieterin der digitalisierten Zeitschriften. Sie besitzt keine Urheberrechte an den Inhalten der Zeitschriften. Die Rechte liegen in der Regel bei den Herausgebern. Die auf der Plattform e-periodica veröffentlichten Dokumente stehen für nicht-kommerzielle Zwecke in Lehre und Forschung sowie für die private Nutzung frei zur Verfügung. Einzelne Dateien oder Ausdrucke aus diesem Angebot können zusammen mit diesen Nutzungsbedingungen und den korrekten Herkunftsbezeichnungen weitergegeben werden. Das Veröffentlichen von Bildern in Print- und Online-Publikationen ist nur mit vorheriger Genehmigung der Rechteinhaber erlaubt. Die systematische Speicherung von Teilen des elektronischen Angebots auf anderen Servern bedarf ebenfalls des schriftlichen Einverständnisses der Rechteinhaber.

Haftungsausschluss

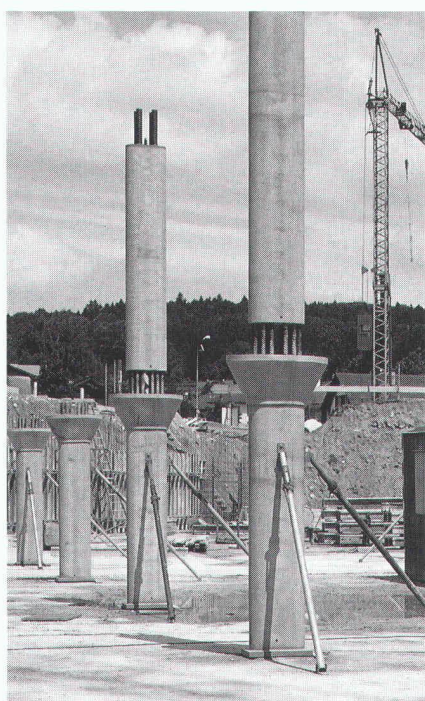
Alle Angaben erfolgen ohne Gewähr für Vollständigkeit oder Richtigkeit. Es wird keine Haftung übernommen für Schäden durch die Verwendung von Informationen aus diesem Online-Angebot oder durch das Fehlen von Informationen. Dies gilt auch für Inhalte Dritter, die über dieses Angebot zugänglich sind.

Ein Dienst der *ETH-Bibliothek*
ETH Zürich, Rämistrasse 101, 8092 Zürich, Schweiz, www.library.ethz.ch

<http://www.e-periodica.ch>

WARUM SIE IHREN TEMPEL AUF SCHLEUDERBETON- STÜTZEN BAUEN SOLLTEN.

Das griechische Imperium wäre wohl nie zerfallen, hätte es damals **PARCOVA®**-Schleuderbetonstützen



gegeben. Ihre grosse Tragfähigkeit bei geringem Querschnitt, ihr hoher Feuerwiderstand und die schnelle Montage sind sagenhaft. Ästhetisch werden sie jeder griechischen Gottheit gerecht. Und qualitativ jedem modernen Parking-, Büro- oder Verwaltungstempel. Warum also unnötig Zeit, Geld und Nerven opfern?

SACAC
Schleuderbetonwerk AG
Im Lenzhard
5600 Lenzburg
Tel. 062 891 18 82
Fax 062 891 54 33

SACAC
SA Cementi Armati Centrifugati
v. Traversa 5
6710 Biasca
Tel. 091 873 09 12
Fax 091 873 09 19

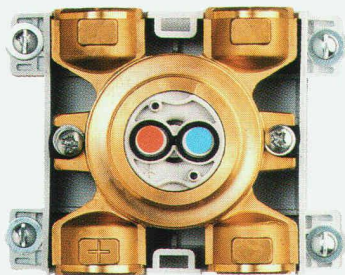
SACAC

Solid wie Schleuderbeton.

DESIGN PLUS
Prämiert an der
ISH 1995 Frankfurt



Wassersteckdose eine Weltneuheit bringt's auf den Punkt



arwa

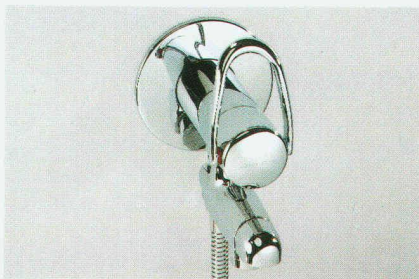
Die Einpunktarmatur «1 Point» bring't's auf den Punkt

einfacher – besser – preisgünstiger

- durch einfachere Formen und Fertigungsverfahren sind Einpunktarmaturen preisgünstiger
- die Armaturenkörper sind harmonischer, hygienischer und reinigungsfreundlicher
- die störenden Zweipunktanschlüsse und die lästige Kalk-Baufschlagung entfallen
- das langzeitbewährte pat. Mischsystem «Trigon» bietet Komfort, Hygiene, Sicherheit und Wassersparnis zugleich



Duschenmischer arwa-class «1Point»



Bademischer arwa-class «1Point»



Waschtischmischer arwa-twin «1Point»
(mit Eckadapter zum Rohbauset)



Armaturenfabrik Wallisellen AG
Richtstr. 2, CH-8304 Wallisellen
Telefon 01 830 31 77
Telefax 01 830 06 30