

Objektyp: **Advertising**

Zeitschrift: **Schweizer Ingenieur und Architekt**

Band (Jahr): **114 (1996)**

Heft 16/17

PDF erstellt am: **22.09.2024**

### **Nutzungsbedingungen**

Die ETH-Bibliothek ist Anbieterin der digitalisierten Zeitschriften. Sie besitzt keine Urheberrechte an den Inhalten der Zeitschriften. Die Rechte liegen in der Regel bei den Herausgebern.

Die auf der Plattform e-periodica veröffentlichten Dokumente stehen für nicht-kommerzielle Zwecke in Lehre und Forschung sowie für die private Nutzung frei zur Verfügung. Einzelne Dateien oder Ausdrucke aus diesem Angebot können zusammen mit diesen Nutzungsbedingungen und den korrekten Herkunftsbezeichnungen weitergegeben werden.

Das Veröffentlichen von Bildern in Print- und Online-Publikationen ist nur mit vorheriger Genehmigung der Rechteinhaber erlaubt. Die systematische Speicherung von Teilen des elektronischen Angebots auf anderen Servern bedarf ebenfalls des schriftlichen Einverständnisses der Rechteinhaber.

### **Haftungsausschluss**

Alle Angaben erfolgen ohne Gewähr für Vollständigkeit oder Richtigkeit. Es wird keine Haftung übernommen für Schäden durch die Verwendung von Informationen aus diesem Online-Angebot oder durch das Fehlen von Informationen. Dies gilt auch für Inhalte Dritter, die über dieses Angebot zugänglich sind.

# Ein kurzer Flirt?



Es gibt Verbindungen, die werden bereits nach kurzer Zeit wieder aufgelöst. Andere wiederum halten ein ganzes Leben lang. Optipress von Nussbaum gehört eindeutig zur letzteren Sorte: Ein raffiniertes System mit Rohren, Fittings und passenden Presswerkzeugen sorgt für sichere und dauerhafte Verbindungen. – Das garantieren wir Ihnen!

**Verarbeitung im System = Sicherheit für alle!**

R. Nussbaum AG, 4601 Olten

**NUSSBAUM<sub>RN</sub>**

**ZZ KAMINWERK**  
Ihr Partner für den Kaminbau

ZZ Ziegeleien  
Kaminwerk  
Badstrasse 36  
Postfach  
CH-5312 Döttingen  
Tel. 056/245 70 77  
Fax 056/245 70 33

Binningerstrasse 86  
Postfach  
CH-4123 Allschwil  
Tel. 061/481 05 52  
Fax 061/481 91 00

# Die natürlichen Feststoffkamine

**ISOLIT normal**<sup>®</sup>  
Monoblock Feststoffkaminsystem

**ZZ-CHEMINEE-ZUG**<sup>®</sup>  
Mehrschaliges Cheminée kaminsystem

HILSA '96:  
Halle 2.2  
Stand 2.201

## DAS BAUGESPANN – IHRE

Montage

Demontage

Vermietung

## VISITENKARTE



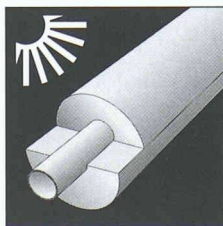
**KELLER  
+STEINER AG  
BAUPROFILE**

Industrie Breite 5615 Fahrwangen  
Tel. 056/667 36 27 Fax 056/667 33 47

**Preisgünstig – Ausführungen in diversen Kantonen**

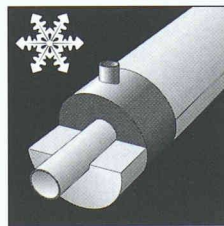
*F ü r M e n s c h u n d U m w e l t*

**alporit** ★★★  
DÄMMSTOFFE



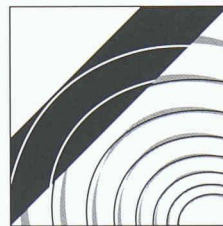
**H E I Z U N G**

- **kisodur**
- **Vetroflex**



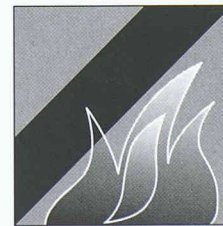
**SANITÄR/KÄLTE**

- **kisodur**
- **kisofix**



**SCHALLSCHUTZ**

- **alporit T/SE**
- **kisofon**



**BRANDSCHUTZ**

- **Drahtnetzmatte**
- **Brandschutzmatte**

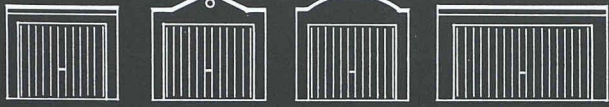
kork ag/korkstein ag • ch-5623 boswil • telefon 056 666 01 44/55 • telefax 056 666 18 82

**Ihr Partner im baulichen Brandschutz**

**Abschottungen für:  
Metall- und Kunststoffrohre, Kabel, Baufugen, und Lüftungen**

**Intumex**<sup>®</sup>

Polyfelt Geo Syntetics (Schweiz) AG  
Siedwerdstraße 105, CH-8050 Zürich  
Tel: 01/3186590, Mobil: 077/618432  
Fax: 01/3186597



**CK-Garagen**

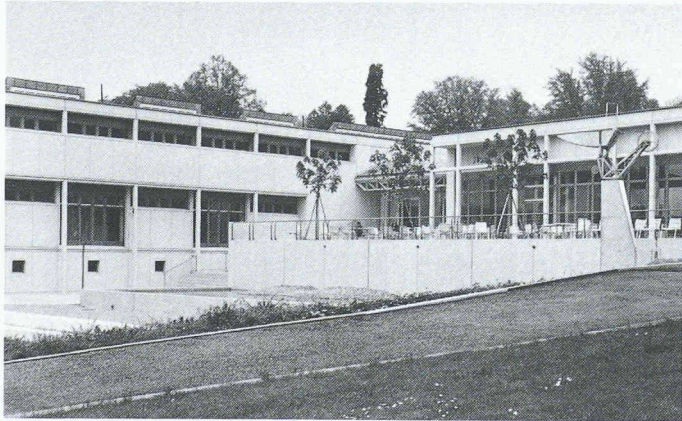
Normgrößen: Breite ab 2,78-6,03 m  
Länge ab 5,50-8,00 m  
Höhe ab 2,46-3,37 m

**Autounterstände (Carports) in Holz / Stahl**



**CK-BLOC-AG**  
BAUSYSTEME

Dornacherstr. 250A, 4018 Basel  
Telefon 061-332 12 00  
Fax 061-332 12 02



## Verbundpfähle

Beispiel: Öffentliche Gebäude. Neubauteil  
Kantonsschule Rychenberg, Winterthur.

Einsatzbereiche der Verbundpfähle:

- Pfahlfundationen,
- Unterfangungen und Fundamentverstärkungen,
- Hang- und Rutschstabilisierungen,
- Auftriebssicherungen,
- kleine Rühlwände.


Wir sind **die** Spezialisten  
für Spezialarbeiten im Tiefbau

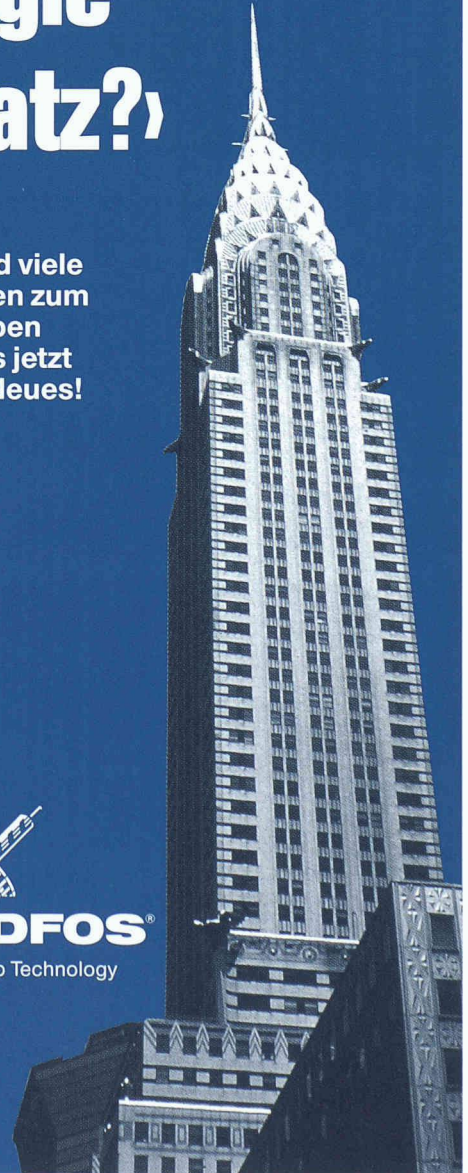
**GREUTER**  
**GRUNDBAU AG**

8182 Hochfelden, Postfach 26  
Tel. 01-860 70 78 • Fax 01-860 80 65

# «Wieviele Pumpen braucht mein Wolkenkratzer- Projekt für den optimalen Energie- Einsatz?»

Für diese und viele  
andere Fragen zum  
Thema Pumpen  
gibt's bei uns jetzt  
etwas ganz Neues!

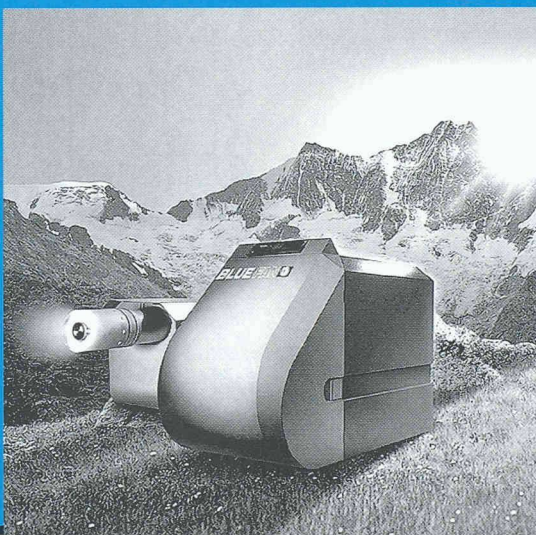
  
**GRUNDFOS**<sup>®</sup>  
Leaders in Pump Technology



# Willkommen an der Hilsa 1996!

**E**s gibt keinen geeigneteren Ort als die HILSA, um sich einen Überblick über die aktuellsten Haustechnik-Trends zu verschaffen. An unserem Stand 1.109 in der Halle 1.1 erleben Sie hautnah, welche technischen Innovationen wir in den Bereichen Wärmeerzeugung, Fussbodenheizung, Heizkostenabrechnung, Kühl-

decken etc. bieten können. Und natürlich zeigen wir auch Produkte, mit denen das Bauen günstiger wird.



## Hilsa 1996

23.-26. April 1996

Messe Zürich

Stand 1.109, Halle 1.1

**TOBLER**  
Haustechniksysteme

**Der Kombi-Heizschrank - so schön, platzsparend und leise, dass er im Wohnraum stehen könnte!**

**HILSA '96  
Halle 1.1  
Stand 1.101**

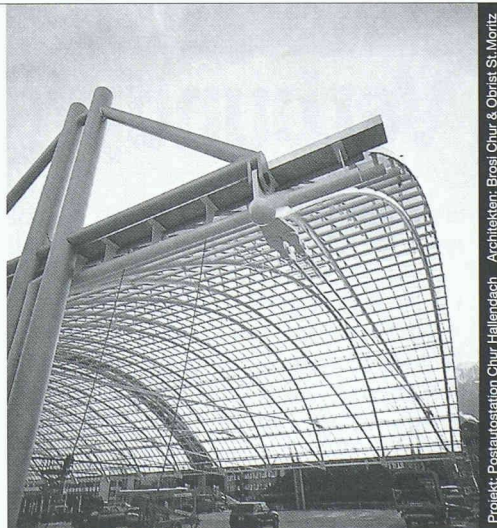
**Die neuartige Heizung für Öl und Gas von SIX MADUN.**  
Brenner, Speicher und Regler im Kombi-Heizschrank integriert:

- schallgedämmt
- formschön
- leistungsstark
- kombinierbar mit Solaranlagen, Holzkessel und Wärmepumpen dank integriertem Speicher!

*Sauber heizen*  
**sixmadun**

SIX MADUN AG      Bahnhofstrasse 25  
Postfach              4450 Sissach  
Tel. 061 975 51 11      Fax: 061 971 54 88

## Stahl • Glas



Projekt: Postautostation Chur Hallendach. Architekten: Brosi Chur & Obrist, St.Moritz

Stahl-Glas-Konstruktionen in architektonisch perfekter Vollendung verwirklichen wir mit innovativen Ideen und höchsten Anforderungen an Materialien und Ausführung.



Tuchschnid AG              CH-8501 Frauenfeld      Telefon 052/728 81 11  
Tuchschnid Engineering AG      CH-8501 Frauenfeld      Telefon 052/728 81 11  
Tuchschnid Constructa AG      CH-6065 Meggen      Telefon 041/37 40 04



**„Profitieren Sie von unseren attraktiven Preisen für Neubau und Sanierung“**

**Roland Diener, Marketingleiter**

Kompakt-Heizzentralen für Ein- und Mehrfamilienhäuser sind unsere Spezialität. Dafür engagieren wir uns seit 60 Jahren. Das Resultat lässt sich sehen: Preisbewusste Bauherren und Heizungsfachleute bevorzugen Heizkessel und Boiler von Diener.



cpw AT-CJ

**Kompakt-Heizzentrale MODULTHERM MINOX-G mit Gusskessel, Digital-Steuerung Landis & Gyr, LOW-NOx-Blaubrenner, Umwälzpumpe und autom. Mischventil. Leistung 14-24 kW Fr. 6'750.- (inkl. 6,5% MWSt, exkl. Inbetriebnahme)**



Diener Wärmetechnik AG  
Steinwiesenstrasse 1, 8952 Schlieren  
Tel. 01-730 70 50, Fax 01-730 94 68

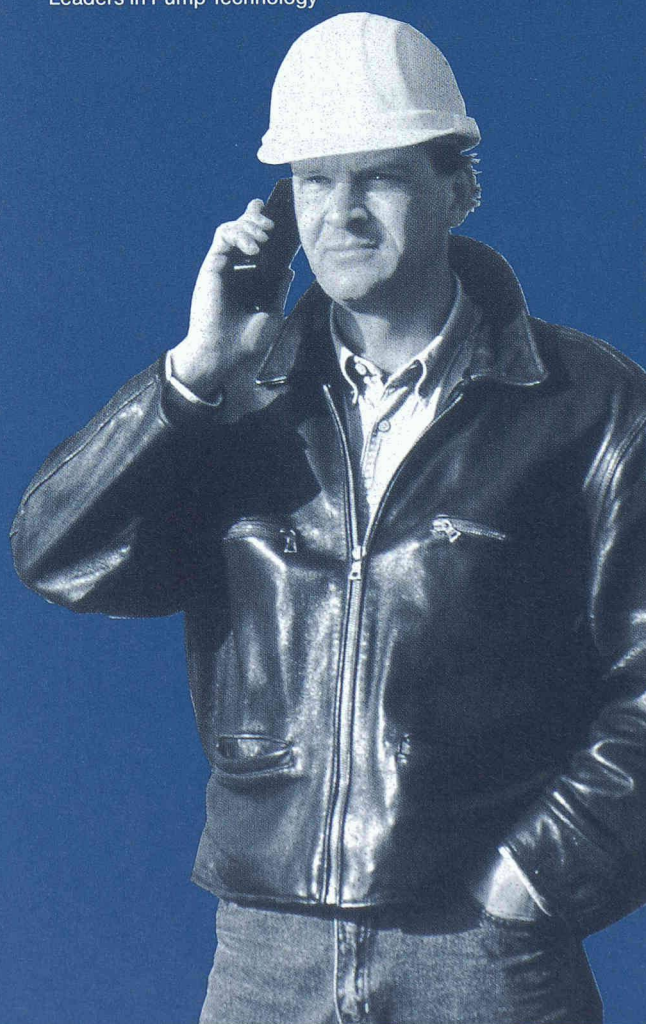
**Bitte verlangen Sie bei uns die Adresse Ihres nächstgelegenen Heizungs-Installateurs.**

# «GRUNDFOS-Hotline, welche Frage können wir Ihnen beantworten?»

Egal wo Sie sich gerade befinden, auf der Baustelle, unterwegs oder im Büro, wir geben Ihnen kostenlos die Antwort auf alle Ihre Fragen um das Thema Pumpen!



**GRUNDFOS®**  
Leaders in Pump Technology



# ökologisch

so heizt man heute

- modernster Heizkessel für Ein- und Mehrfamilienhäuser
- höchster Wirkungsgrad mit Abgastemperaturen von nur 40 Grad
- tiefere Schadstoffwerte durch Senkung des Heizölverbrauchs um 6%
- kein Kaminschacht notwendig bei Neubauten
- einfache und preiswerte Kaminsanierung mit Kunststoff-Abgasleitung

Empfohlen  
von führenden  
Heizölhändlern!

# INNOTHERM

## Oeco

INNOTHERM AG  
Lohstampfstrasse  
Postfach  
CH-8274 Tägerwilen  
Tel. 072/69 28 82  
Fax 072/69 28 87

7909/7.95 Inp&partner ASW



für topgesteuerten Rauchzug

## SIRIUS

### Kaminhut

Info:  
Ohnsorg Söhne AG  
Knonauerstrasse 5  
6312 Steinhausen  
Telefon 041/741 11 71  
Telefax 041/741 35 00

## OEKO HOLZ MASSIV PLATTE

★★★★

### Veredelte Natur für gehobene Ansprüche

CH-Buche-Massivholzplatten englisch verleimt

Masse: 4,60 m x 1,25 m x 22 mm / 4,60 m x 0,63 m x 45 mm

Anwendung: Möbel, Treppentritte und Treppenwangen, Küchen- und Schrankfronten, Tische, Tablare, Decken, Trennwände usw.

Hersteller: SIG-Holzwerk Rafz Tel. 01 / 869 10 23 Fax 01 / 869 22 32

# murfor® RE

Patent angem.

## Das Mauerwerk mit Rückgrat

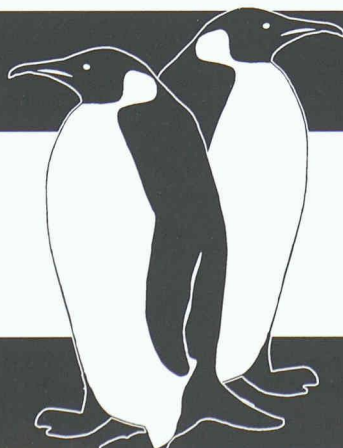
- Ersetzt aufwendige Schalungs- und Betonierarbeiten
- Ist rasch, sicher und preisgünstig
- Passt dem Maurer in die Hand
- Ideal für Giebelwände, Attikabrüstungen, Kniestöcke und Umbauten

Verlangen Sie die Spezialdokumentation bei den ZZ Ziegeleien, Postfach, 8045 Zürich, Telefon 01 468 21 11, oder bei anderen schweizerischen Ziegeleien



# ZZ

## ZZ ZIEGELEIEN



Das richtige Klima für jedermann:

## TOSHIBA-Klimageräte

Die wirtschaftliche Lösung für Büros, Computerräume, Verkaufslokale, Keller, Käsereien, Werkstätten usw.

Ob mobiles Gerät, Schrankmodell, Wand-, Fenster- oder Deckengerät – aus dem vielseitigen Toshiba-Programm finden wir auch für Sie die richtige Lösung!

Verlangen Sie detaillierte Unterlagen bei:

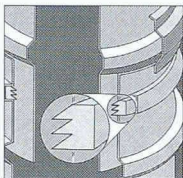
**Krüger + Co. AG**  
9113 Degersheim SG, Telefon 071/372 82 82  
Siebnen SZ, Zizers GR, Samedan GR, Dielsdorf ZH, Weggis LU,  
Grellingen BL, Münsingen BE, Forel VD, Gordola TI

# KRÜGER

**System SUPRA**  
**Das multifunktionale**  
**Schornsteinsystem.**

VKF-Zulassung:

- als Abgasleitung BZ-Nr. 8843
- als starres Einsatzrohr BZ-Nr. 7183



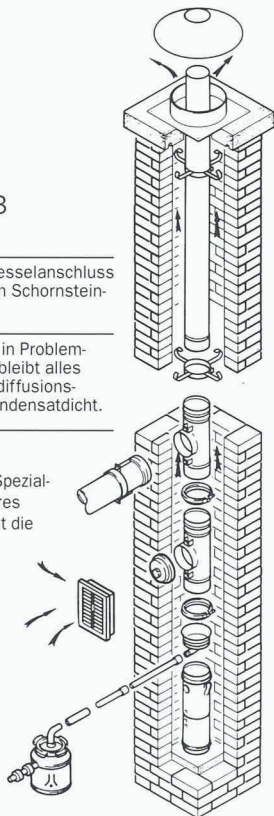
**DRUCK DICHT** Vom Kesselanschluss bis zum Schornsteinkopf.

**WASSER DICHT** Selbst in Problemzonen bleibt alles dampfdiffusions- und kondensatdicht.

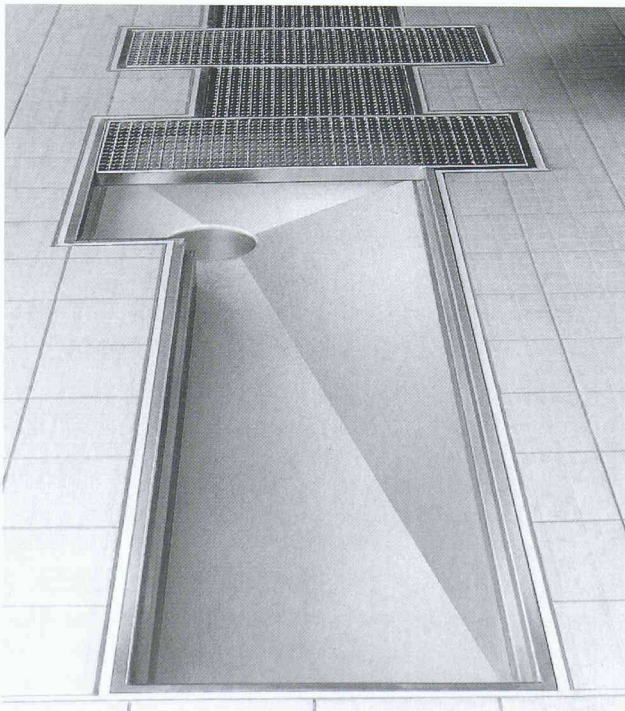
Diese einzigartige, temperatur- und säurebeständige Spezialdichtung ist das unverwechselbare Kennzeichen unseres Supra-Systems. Zum unverwüstlichen Edelstahl kommt die Dichtigkeit des Gesamtsystems. Perfekter Schutz gegen Kondensat in Kesselanlagen mit Brennwertbetrieb oder besonders niedrigen Abgastemperaturen.

Technische Beratung durch unseren Aussendienst in der ganzen Schweiz.

SELKIRK SCHORNSTEINTECHNIK GMBH  
Niederlassung Schweiz  
Limmatwiesenstrasse 2, 8955 Oetwil a.d.L.  
Telefon 01/748 17 17  
Telefax 01/748 37 82



**Auffangwannen + Rinnen**  
**für industrielle Entwässerung**  
**Gitterrost mit Gleitschutz**



**BAMECOAG** 8424 Embrach, Stationstrasse 100  
Tel. 01/865 31 34, Fax 01/865 57 90

**Nie mehr offene Fragen**  
**zum Thema Pumpen,**  
**wählen Sie ab sofort**  
**unsere Gratisnummer:**



**GRUNDFOS®**



**GRUNDFOS PUMPEN AG**  
Bruggacherstrasse 10  
CH-8117 Fällanden/ZH

Telefon 01/806 81 11  
Telefax 01/806 81 15

**Jetzt mit Grundfos**  
**8 Dänemark-Flüge**  
**zu gewinnen!**

Bestellen Sie gratis Ihr Hotline-Paket mit Block, Schreibzeug sowie Telefonsticker, und gewinnen Sie mit etwas Glück einen von acht interessanten Flügen nach Dänemark:



Firma

Name/  
Vorname

Strasse

PLZ/Ort

Einsenden an **GRUNDFOS PUMPEN AG, 8117 Fällanden**



VORSPRUNG MIT SCHULTHESS

# WOFÜR UNS ARCHITEKTEN, BAUHERREN UND BENUTZER LOBEN

**ERSTENS:** Eine Schulthess kommt mit 0,1 kWh aus, um ein Kilo Trockenwäsche im 40°-Kurzprogramm zu waschen. Und eine 4,6-Kilo-Füllung liefert der Tumbler für knapp 50 Rappen schranktrocken oder bügelfeucht ab.

**ZWEITENS:** Eine Schulthess braucht wenig Wasser, Waschmittel und Energie. Sie schont aber nicht nur die Umwelt, sondern auch die Nerven. Denn sie ist sehr, sehr leise.

**DRITTENS:** Eine Schulthess braucht im Kurzprogramm selbst für eine 90°-Wäsche nicht länger als eine gute halbe Stunde. Bei 40° oder 60° noch weniger. Nicht ganz unwichtig in einem Mehrfamilienhaus.



 **SCHULTHESS**  
SCHNELL. SCHONEND. SPARSAM.

Schulthess Maschinen AG. Hauptsitz und Werk: 8633 Wolfhausen ZH, Landstrasse 37, Tel. 055/253 51 11. Niederlassungen in: 3014 Bern, Wankdorffeldstrasse 64, Tel. 031/332 60 71. 7000 Chur, Grossbruggweg 3, Tel. 081/284 73 83. 6006 Luzern, Wesemlinrain 20, Tel. 041/410 40 14. 2074 Marin, Champs-Montants 12c, Tel. 038/33 93 33. 9000 St. Gallen, Geltenwilenstrasse 16, Tel. 071/223 13 13. 8048 Zürich, Farbhofstrasse 21, Tel. 01/433 03 02. 4055 Basel, Kuhn Design AG, Missionsstrasse 39, Tel. 061/381 66 76.

Name/Vorname

Firma

Adresse

PLZ/ORT

SA

■ Prospekt 4,6 kg

■ Prospekt 6 kg

Bitte einsenden an: Schulthess Maschinen AG, 8633 Wolfhausen