

**Zeitschrift:** Schweizer Ingenieur und Architekt  
**Band:** 113 (1995)  
**Heft:** 6

## Werbung

### Nutzungsbedingungen

Die ETH-Bibliothek ist die Anbieterin der digitalisierten Zeitschriften. Sie besitzt keine Urheberrechte an den Zeitschriften und ist nicht verantwortlich für deren Inhalte. Die Rechte liegen in der Regel bei den Herausgebern beziehungsweise den externen Rechteinhabern. [Siehe Rechtliche Hinweise.](#)

### Conditions d'utilisation

L'ETH Library est le fournisseur des revues numérisées. Elle ne détient aucun droit d'auteur sur les revues et n'est pas responsable de leur contenu. En règle générale, les droits sont détenus par les éditeurs ou les détenteurs de droits externes. [Voir Informations légales.](#)

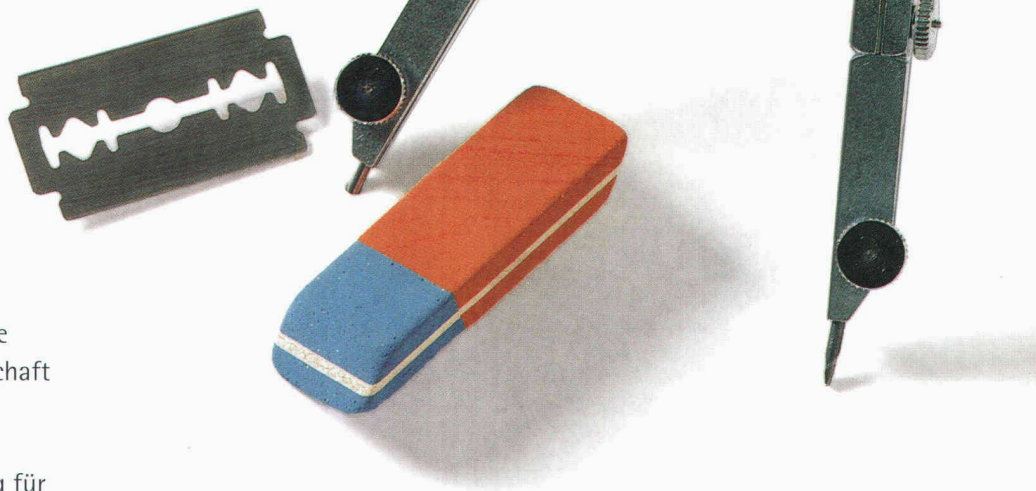
### Terms of use

The ETH Library is the provider of the digitised journals. It does not own any copyrights to the journals and is not responsible for their content. The rights usually lie with the publishers or the external rights holders. [See Legal notice.](#)

**Download PDF:** 19.10.2024

**ETH-Bibliothek Zürich, E-Periodica, <https://www.e-periodica.ch>**

# Jede Zeit hat ihre Werkzeuge.



Traditionen haben  
ihre Berechtigung.  
Zu ihrer Zeit.

Architekten von heute  
bauen für die Gesellschaft  
von morgen.

Dazu brauchen sie  
das richtige Werkzeug für

- einfache Handhabung
- flexible Anwendung
- komfortable Änderungen
- optimale Qualität.

## Wir haben ALLPLAN 500

Das CAD-System für  
erfolgreiche Architekten

NEMETSCHKEK



Neu:  
Nemetschek-Niederlassung  
in Zürich  
Besuchen Sie uns auf  
der Swissbau,  
Halle 311, Stand A10

Schriftliche Einsendungen  
(bitte mit Büroname und Tel. Nr.) bis 28.2.95  
nehmen an der Verlosung teil.  
Nemetschek AG, Postfach, 8039 Zürich

Verlosung eines CAD-Systems ALLPLAN 500 auf der Swissbau

# Das harte Trio

## Kunstharz

- dicht
- druckfest
- abriebfest
- fugenlos

## Steinholz

- fusswarm
- gleitsicher
- staubfrei
- fugenlos

## Hartbeton

- druckfest
- abriebfest
- staubfrei
- pflegeleicht

Forbo-Repoxit AG

Helgenstrasse 21, Postfach  
8403 Winterthur  
Telefon 052 242 17 21  
Telefax 052 242 93 91

Filiale: 3014 Bern  
Stauffacherstrasse 77  
Telefon 031 333 82 00  
Telefax 031 333 82 10

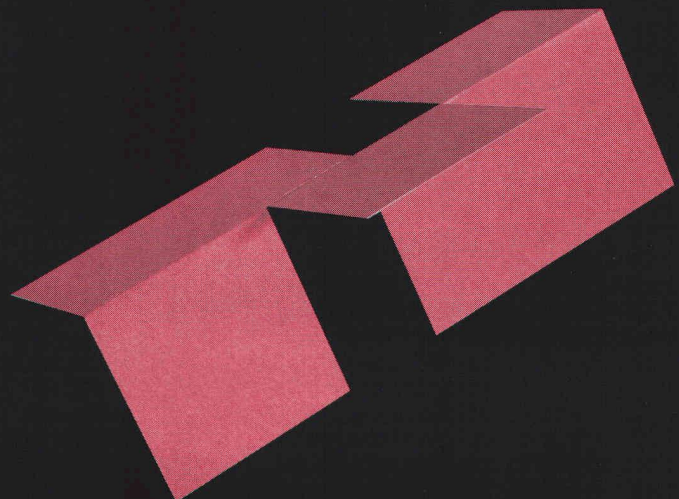


Die Bodenmacher aus Winterthur

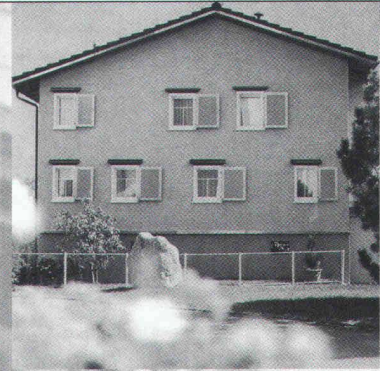
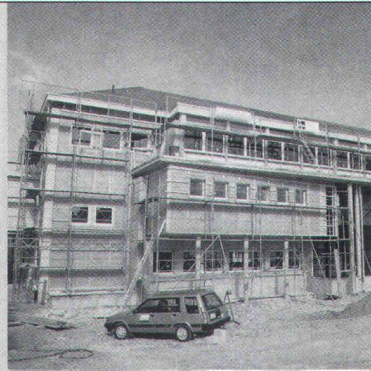
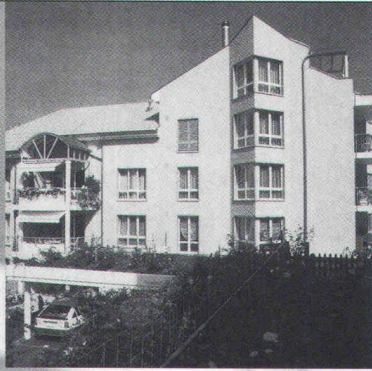
Sehr geehrte Kollegen Ingenieure:

**Hier bereiten wir Ihnen  
Kopfzerbrechen.**

*Spielregel: Es gilt, die abgebildete «Papierskulptur» nachzumachen. Aber ohne Leim, ohne Klebstreifen – also ohne Tricks und doppelten Boden. Sie brauchen nur Papier (Format spielt keine Rolle), eine Schere, eine Portion Vorstellungsvermögen und etwas Zeit. Wenn die Ihnen fehlt, dann riskieren Sie doch schnell einen Blick auf die rechte Seite – und Sie haben des Rätsels Lösung für Zeitgewinn.*



NIC Thür, Imfeld.



## Metallzargen für aussenisolierte Fassaden

- Zargen in allen Varianten mit oder ohne Rolladenkasten mit an Cr Ni St Kloben befestigten Klapppläden oder mit aufgebautem Regendach
- Aus Aluminium thermolackiert nach NCS-Farbkarte
- Oder aus nichtrostendem Cr Ni St glasgestrahlt oder gebeizt



**WALSER+CO.AG**

9044 Wald AR, Telefon 071 95 15 21, Telefax 071 95 15 07

## Hier können Sie mehr Spielraum gewinnen.



Ingware GmbH, Bau-Informatik, Seestrasse 78, CH-8703 Erlenbach,  
Telefon 01-910 34 34, Telefax 01-910 34 35.

*Ganz ernsthaft. Schliesslich bieten wir als offizieller Vertriebspartner der führenden Hersteller die komplette Palette an praxisbewährter Software für den Bauingenieur. Damit haben Sie in Zukunft gewonnenes Spiel:*

*Statik • Grundbau • Strassen- und Bahnbau • Vermessung • Gas- und Wasserversorgung • Flussbau • GEP (digitale Kanalisationskataster) • Devisierung/Büro-administration • CAD.*

*Jetzt sind Sie aber am Zug.*

Informieren Sie mich bitte näher über Ihr Angebot im folgenden Bereich:

Schicken Sie mir doch regelmässig Ihre aktuellen Infos.

Firma:

Strasse:

PLZ/Ort:

Zuständig:

Telefon:



**murfor<sup>®</sup> RE**  
Patent angem.

## Mauerwerksbewehrungen machen Mauerwerk sicher!

**ZZ**

**ZZ ZIEGELEIEN**

Postfach, 8045 Zürich  
Telefon 01 468 21 11

### PCW Mitteilung Nr. 1, Januar 1995, ceteris paribus:

Werte angestellte, beratende und als Kunden uns vertraute **Personen** im In- und Ausland! Unser Stolz auf Vollbrachtes eint uns für alles, was die Zukunft uns an Gelegenheiten bieten wird, natürlich nur fair und leistungsbewusst, sonst nur nichtig, erst richtig. Aus von vielen unter Ihnen mitempfindlichen Gründen, so hoffe ich, jedenfalls aus mir mit Ihnen zusammen verantwortbaren und fälligen erinnerlicher auch vorsorglicher Art, wann und wo es darauf ankommt, möchte ich Sie hiermit nun bitten, zwecks kartellfreierer Umgangsformen-Wahrung der Interessen Ihrer Vertragspartner/in mittels Ihrer übereinstimmender Arbeitszeit-Inhalte, meine Aufträge vom 15. 5. 1992 abzuwickeln und zu beenden, jeweils durch Vorlage zuständigenorts des überprüfbares Resultates. Abweichungen unterliegen, ggf., den Be-

stimmungen einer *Sonderuntersuchung*. Bewährte und neue Standorte bzw. Funktionen soweit jede in Übereinstimmung mit nach aufgeschlossenen und durchsetzbaren Kriterien lauterer Wettbewerbes ordentlich lokaler, staatlicher, nationaler und internationaler, aber hinreichender Regelung entspricht bzw. entsprechen wird, sind Pilot-Beispiele für Arbeit und Lösungen der ihnen bevorstehenden Entwicklungsschritte anderer Länder und Regionen unserer 24-Stunden-Welt. Dies zu vertreten und zu entwickeln erkenne ich als meine Leitlinie, bisher, und für die Zukunft, wo und wie dafür einzelne Schritte passen werden, diskret und direkt aber nur innerhalb solcher unserer eigenen Tradition, Rechte und Pflichten eindeutiger Wortlaute notfalls kurzer Form und / oder Inhaltes dauernder Tragbarkeit beiderseits.

Ihren Anliegen in Stichworten oder so angebrachter Form auf einer Kopie dieses Blattes als gewünschtenfalls Zeichen einer Antwort oder Stellungnahme Gelegenheit bietend, sind folgende Zeilen – wie übrigens jeder Standort für vorangemeldete Besucher bzw. deren vorangekündigte Zwecke, solange diese sich mit unseren Rechtsverhältnissen decken:

(50)

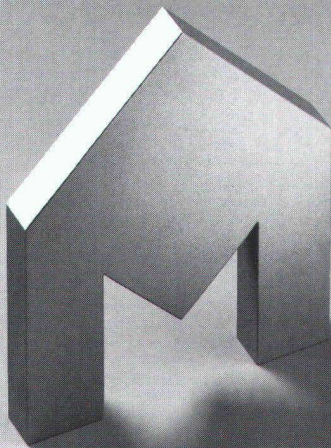
(51)

(52)

(5ff)

(Alles Übrige bitte ich jede dies lesende **Person** von ihrem entsprechenden direkteren Vorgesetzten unter Umständen durch Fragen oder Vorschläge in Erfahrung zu bringen. So Ihr R(A)W., Postfach 33, 8030 Zürich (30 Hottingen, Römerhof-Platz).

## Ihre Produkte sind Spitze!



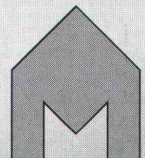
Fortschrittliche Technologie, durchdachte Lösungen und kompromisslose Qualität stellen täglich höchste Anforderungen an Ihr technisches Können. Genauso kompetent und innovativ sollte auch Ihr Partner sein, der Sie mit Bauteilen aus Edelstahl beliefert.

Denn neben handwerklich perfekter Verarbeitung ist kreatives Mitdenken und technisches Verständnis von grösster Bedeutung.

**Morath AG Allschwil**

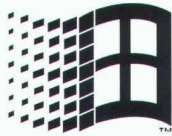
CH-4123 Allschwil Telefon 061/481 99 11  
Paradiesrain 6 Telefax 061/481 92 88

**Morath AG**



**Mit Edelstahl in die Zukunft**

# Aktuell



MICROSOFT®  
WINDOWS™  
KOMPATIBEL

# Peterer

## BAUADMINISTRATION

**SOFTWARE NPK-IFA '92 SIA 451/92 CRB GETESTET**

Besuchen Sie uns an der

**SWISSBAU 95**

**Halle: 311**

**Stand: A31**

Es lohnt sich in jedem Fall.  
Wir freuen uns auf Ihren Besuch!

## Peterer Bau

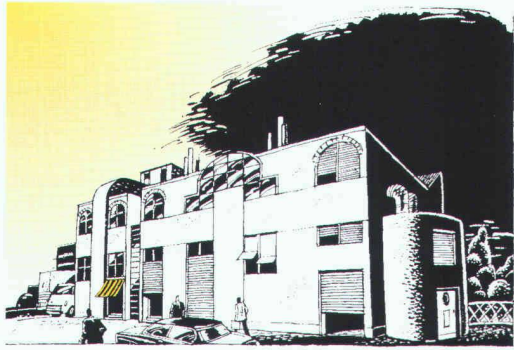
faxen: 01/ 821 16 71  
oder anrufen: 01/ 821 19 77

Firma \_\_\_\_\_  
Name \_\_\_\_\_  
Strasse \_\_\_\_\_  
Ort \_\_\_\_\_  
Tel \_\_\_\_\_

Bitte senden Sie uns:  
 Weitere Unterlagen zu Bau  
 Unterlagen zu den Energiebilanzprogrammen

**Peterer Informatik**

Usterstrasse 34, 8600 Dübendorf, Telefon 01/ 821 19 77



*Feierabend? Somfy macht  
den Laden dicht. Automatisch.*

ROLLÄDEN, LAMELLEN- UND SONNEN-  
STOREN SOWIE VIELES MEHR BEWEGEN  
SICH GANZ NACH IHREN WÜNSCHEN.  
ODER NACH DEN LAUNEN DES WET-  
TERS. AUTOMATISCH. DANK STEUE-  
RUNGEN UND MOTOREN VON SOMFY.

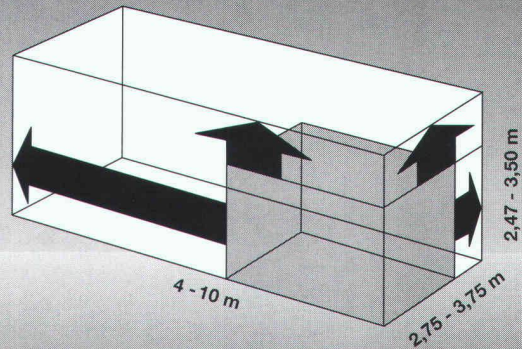


*Wer sonst?*

SOMFY AG, VORBUCHENSTRASSE 17,  
8303 BASSERSDORF, TEL: 01 836 80 70

## FRISBA Polybox

- Beton-Raumzelle aus einem Guss
- nach Mass für alle Anwendungen wie Büro, Lager, Werkstatt usw.

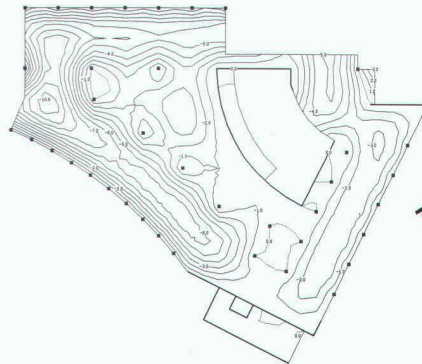


POLYBOX = Raum à la carte.  
Die einfache und schnelle  
Lösung für Ihre Raumprobleme:  
Rufen Sie uns an oder faxen Sie Ihren Plan.

FRISBA AG, 6275 Ballwil  
Garagen, Tiefgaragen, Raumzellen  
Tel. 041-89 16 66, Fax 041-89 33 94

## cubus SOFTWARE

Eggbühlstrasse 20  
CH - 8052 Zürich  
Telefon 01 302 13 00  
Telefax 01 302 19 11



7.-11.2.1995  
SWISS  
BAU 95  
Messe Basel.

### Computerstatik für das Bauingenieurwesen

Neu an der SWISS-BAU 95:

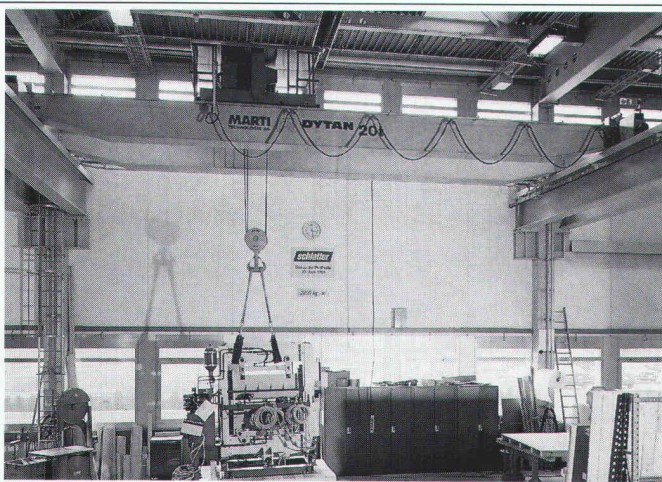
**CEDRUS-3plus:** Platten und Scheiben mit Finiten Elementen, Dynamikmodul, Vorspannmodul

**STATIK-3:** Lineare Stabstatik mit grafischer 2D- und 3D-Eingabe, 2. Ordnung, Dynamik, Stabilität, Vorspannung

**STATIK-2N:** Nichtlineare 2D-Stabstatik

**FAGUS-3:** Querschnittsberechnungen Stahl-/Spannbeton, mit grafischer Eingabe

**LARIX-2S, 2G, 2M:** Grundbauprogramme  
Neu: Stützmauermodul 2M



**DYTAN®-Kransysteme** decken das gesamte Spektrum von Problemlösungen ab. Sie zeichnen sich durch modernste, verschleissarme Hebetechologie aus. **DYTAN®-Kransysteme** mit ABUS-Komponenten bürgen im Rahmen einer echten Partnerschaft für die Zuverlässigkeit und Wartungsfreundlichkeit der System-Familie und einem optimalen Kundendienst. Der beste Beweis für die Qualität der **DYTAN®-Kransysteme** ist die Langzeitgarantie von 5 Jahren.



**MARTI-TECHNOLOGIE AG**  
**DYTAN®**

DYTAN-KRANBAU  
POSTFACH  
CH-6048 HORW  
TELEFON: 041/48 51 33  
TELEFAX: 041/48 71 35



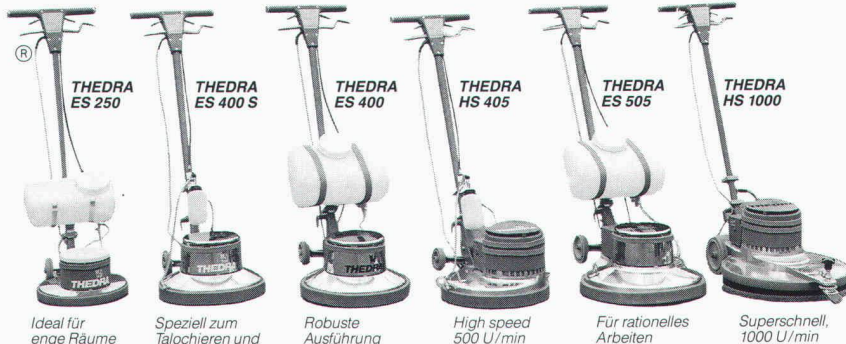
SWISSBAU 95 **THEDRA**® präsentiert **Weltneuheit!**

Der **erste** Reinigungsautomat mit  
**verstellbarer Arbeitsbreite**

... sowie das gesamte Maschinenprogramm:



Aus unserem Staub- und Wassersauger-Programm finden Sie für alle Einsatzbereiche das richtige Modell.



Einscheiben-Reinigungsmaschinen – ein abgestimmtes Programm für alle Leistungsbereiche.



THEDRA-Reinigungsautomaten, modernste Technik, verschiedene Grössen und Ausführungen.



THEDRA-Kehrsaugmaschinen, vom Handwischer bis zum Aufsitzmodell, Benzin-, Batterie- oder Gasbetrieb.



THEDRA-Power Boss – die Maschine die Sie fahren müssen; kehren, saugen, fegen und nass-saugen in einem Arbeitsgang.



SWISS-BAU/95  
Halle 102/Stand C02

**THEDRA**® CHEMISCHE PRODUKTE  
MASCHINEN & GERÄTE  
THEDRA AG • INDUSTRIESTRASSE 18 • CH-4222 ZWINGEN  
TELEFON 061 / 761 22 44 TELEFAX 061 / 761 36 07

Permanente Ausstellungen in: BASEL • BERN • HAUTE NENDAZ/VS • ZÜRICH • ZWINGEN



## Die Kompakt-Verteilbatterie, die alle Anforderungen der SVGW-Leitsätze erfüllt:

- ◆ Das Sicherheitsventil ist senkrecht und zugänglich angeordnet. Es ist mit dem Baugruppen-Gehäuse nicht fest verbunden. Dadurch wird die periodische Revision durch Austausch des kompletten Ventils erleichtert.
- ◆ Der Rückflussverhinderer ist leicht zugänglich und demontierbar integriert; er ist für Kontrollzwecke mit einem Prüfstutzen versehen. Bei Servicearbeiten muss die Hauptleitung nicht abgestellt werden.
- ◆ Das Heizungsfüllventil ist nicht fest mit der Baugruppe verbunden. Damit wird trotz abgesperrter Kaltwasserzuleitung die Trinkwasserversorgung ermöglicht.

## Weitere starke Argumente:

- ◆ Arbeitszeiteinsparung durch reduzierte Montagezeit.
- ◆ Einfache, zeitsparende Montage auf engem Raum.
- ◆ Einfache Logistik für Planung, Bestellwesen und Lagerhaltung.
- ◆ Grosse Filterfläche.



**NUSSBAUM RN**  
Partner des Installateurs - gemeinsam zum Erfolg

R. NUSSBAUM AG  
Metallgiesserei und  
Armaturenfabrik

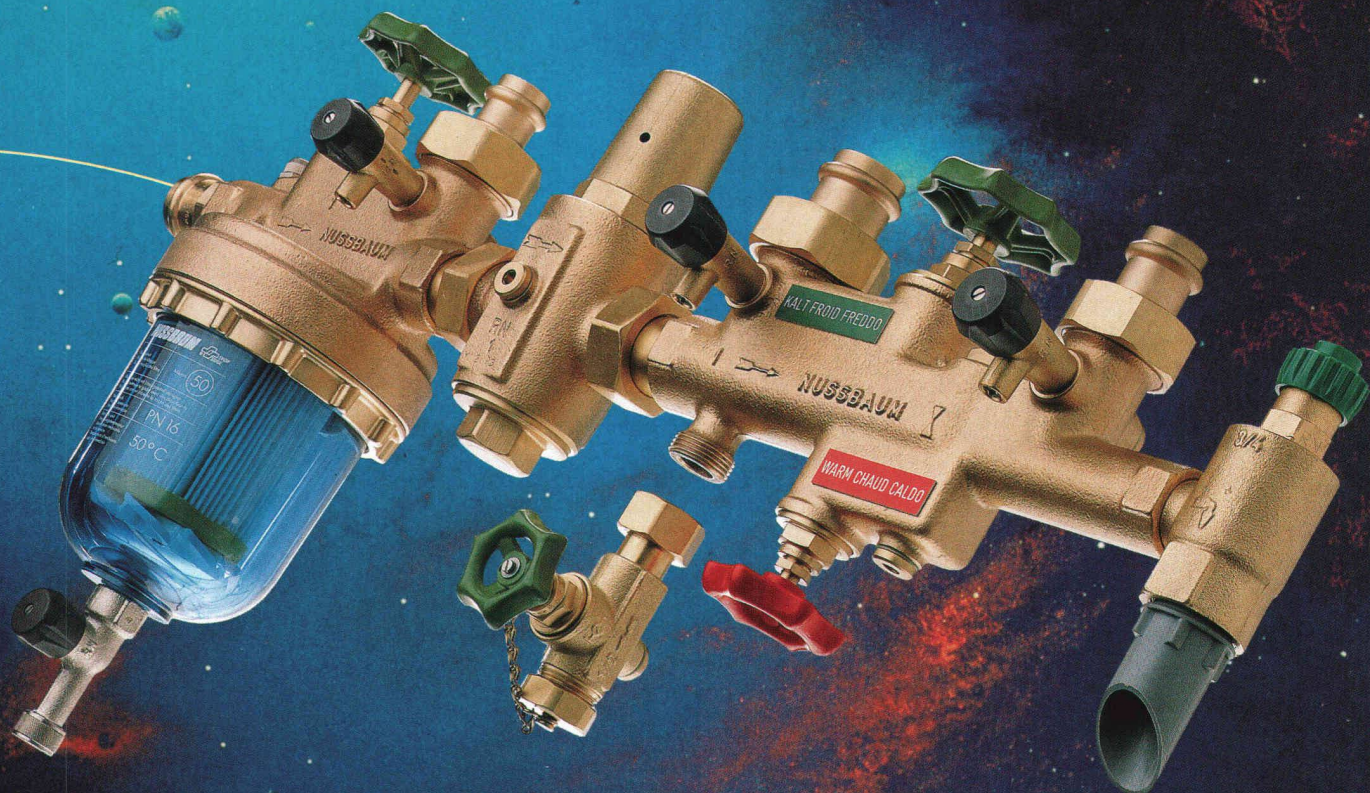
Martin-Disteli-Strasse 26  
4601 OLTEN

Telefon 062 318 111  
Telefax 062 262 585

Filialen in: Basel, Bern, Brig-Glis, Giubiasco, Kriens,  
Lausanne, St.Gallen, Zürich

# Die NUSSBAUM-Verteilbatterie

mit INTERFIL, Druckreduzierventil und INTERBLOC



Gestartet an der HILSA 1990  
- d a m a l s revolutionär -  
heute Stand der Technik!



# Aquarex

Ihr Partner für:

**Beton- und Mörtelzusatzmittel**  
**Fugenbänder**  
**Bautenschutzprodukte**  
**Spezialtrockenmörtel**

**SWISSBAU 95**  
**Halle 111**  
**Stand D45**

Generalvertretung:

**ADDIMENT**® -PRODUKTE

**Aquarex Bauchemie AG**  
**8620 Wetzikon**

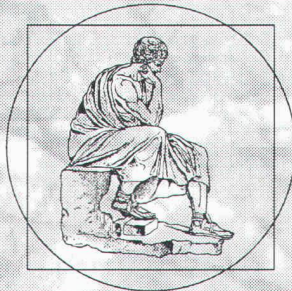
Telefon 01 932 18 44  
 Telefax 01 932 18 31

Rufen Sie an. Sie erhalten  
 weitere Informationen.

# Sokrates

Leistungsverrechnung  
 Projektkontrolle

Für Microsoft Windows® & Apple Macintosh®



Die flexible Administrationslösung für  
 Schweizer Ingenieure und Architekten.

**Durchdacht. Praxisorientiert. Vollständig.**

Informieren Sie sich an unseren kostenlosen  
 Einführungsseminaren!

Helix Business Soft AG, Grundstr. 12, 6343 Rotkreuz  
 Tel. 042 64 50 19 Fax 042 64 50 38

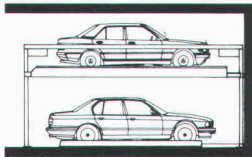
7.-11.2.1995

SWISS  
 BAU 95

Messe Basel

Halle 204  
 Stand N16

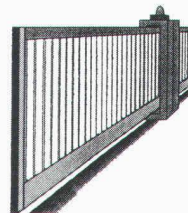
## Parkplatz- und Geländesicherungsprobleme?



Parksysteme



Parkschrankensysteme  
 mit oder ohne Kassenstation



Tor- und Zaunanlagen  
 aus Aluminium

**COMPARK**®

COMPARK AG

COMPACT

PARKSYSTEME

**COMPARK AG**

Althardstrasse 9

Postfach

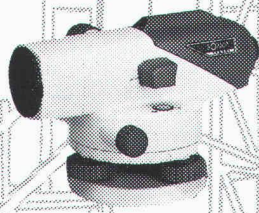
CH-8105 Regensdorf

Telefon 01/840 36 26

Telefax 01/840 55 80

«Wir wissen, wie man Parkraum schafft!»

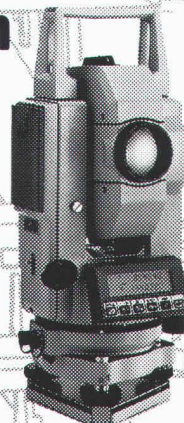
## Theodolite Totalstationen



**Nivelliere**



**Laser**



- Verkauf
- Miete, Leasing
- Occasionen
- Reparatur-Service

**GEOMETRA**

Geometra AG  
 5036 Oberentfelden  
 Tel. 064/43 42 22  
 Fax 064/43 45 05  
 Eigene Werkstätte.

Ob Baunivelliere, Laser,  
 Theodolite oder Totalsta-  
 tion. Sie finden bei uns  
 das richtige Gerät. Und  
 sämtliches Zubehör dazu.

Verlangen Sie Unterlagen  
 oder eine Vorführung.

Regionalvertretungen:

Joder AG,  
 Felsenrainstr. 20,  
 8052 Zürich,

☎ 01/301 41 60

GEO Baumaschinen AG

Bolstrasse 7,

8620 Wetzikon

☎ 01/930 66 62

## SOPRALEN: WETTERSICHER.



Der Eiffelturm profitiert davon wie das Langvies-Viadukt in Graubünden oder das Mount-Washington-Observatorium in den USA: von Sopralen Bauwerkabdichtungen. Sie schützen Gebäude vor Wasser, Wurzeln, Dampf und Kälte, sie schützen Mensch und Natur. Es gibt kein umweltverträglicheres, natürlicheres und zuverlässigeres Abdichtungsmaterial als Bitumen. Sopralen GR beispielsweise garantiert dank speziellem Witterungsschutz selbst auf Nacktdächern absolute Wasserundurchlässigkeit über Jahrzehnte. Weltweit gibt es keinen besseren Namen für den Fortschritt in der Bitumentechologie als Sopralen von Soprema (ehemals AEZ). Soprema – weltweit führender Hersteller von Bitumen-Produkten.



**SOPREMA**  
ABDICHTUNG

# **HOT POINT**

## **AN DER SWISSBAU 95**

**Wir freuen uns im voraus auf Ihren Besuch an unserem Stand E 52 - Halle 331 der SWISSBAU 95, wo wir Ihnen die neuesten bei Cipag entwickelten Technologien in den Bereichen Heizung und Warmwasserproduktion präsentieren können.**

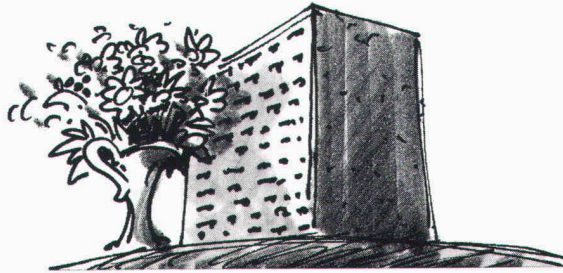
**Nebst der umfangreichen Palette von umweltschonenden Apparaten werden die Spitzenreiter unserer Ausstellung, der "brandneue" Heizkessel für Holz/Gas CIPAG-EXOS und die neueste Reihe der Heizkessel CIPAG-REMEHA mit atmosphärischem Brenner vorgestellt.**

**Verlangen Sie Ihre Gratis-Eintrittskarte an die Nr. 021/92 666 66**

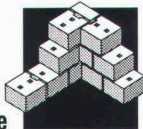


**Energietechnik und Apparatebau** – Filiale Pfäffikon/ZH, Tel. 01/95 000 95  
Filiale Oensingen, Tel. 062/ 76 26 94 – 1604 Puidoux-Gare, Tel. 021/92 666 66

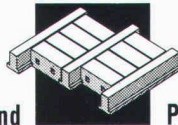
# Der Gemütsbrocken.



Porith® Isolierbacksteine für das gemütliche Wohngefühl. Die bewährte Einschalen-Bauweise verkürzt die Bauzeit und spart Ihnen somit Baukosten ein. Ohne aufwendige technische Massnahmen erreicht das Porith® System hervorragende Schallschutz- und Isolationswerte. Verlangen Sie weitere Unterlagen.



Porith® Mauersysteme



und

Porith® Deckensysteme für ökologisches Bauen.

**Swissbau 95**  
**Halle 301, Stand D33**

Hans Allmendinger AG **Allmendinger**<sup>HM</sup>  
Baumaterialien, Plättli, Natursteine. Und viele andere Dinger.  
Bahnhofplatz 16, CH-9326 Horn, Tel. 071/40 75 75, Fax 071/40 75 00

**Swissbau 95**  
**Halle 212 /**  
**Stand A11**

## Ersparen Sie Ihrer Bauherrschaft hohe Sackgebühren

Abfalltrennung ist nicht bloss eine Frage des Umweltschutzes, sondern meistens auch eine finanzielle.



Unser Müllflex macht das Trennen zum Kinderspiel. Informieren Sie sich über die verschiedenen Möglichkeiten, u.a. auch den nachträglichen Einbau.

# MÜLLFLEX<sup>®</sup>

**Senden Sie mir die MÜLLEX Unterlagen.**

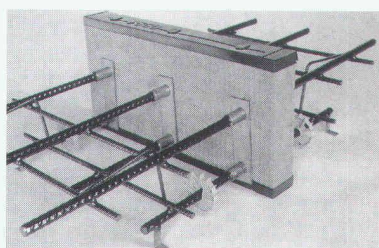
Name/Vorname:  SIA2  
Adresse:   
PLZ/Ort:   
Tel.:

A. & J. Stöckli AG, Recycling, 8754 Netstal  
Tel. 058 61 25 25

**STÖCKLI**

# Konstruktive Kreativität am Bau.

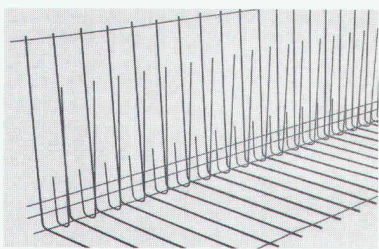
Der Name Egco steht für die patentierte Schweizer Erfindung des Kragplattenanschlusses und ist seit Jahren ein Begriff für innovative Kreativität – für



**EGCOBOX** Der EURO-patentierte, EMPA-geprüfte, in der Schweiz meistverwendete kraftschlüssige Normkonstruktions-Kragplattenanschluss aus hochwertigem Armierungsstahl S 500 mit dazwischenliegender Wärmedämmung aus Mineralwolle • ein statisch klares System • korrosionssicher • bruchsicher • einbausicher • brandsicher.

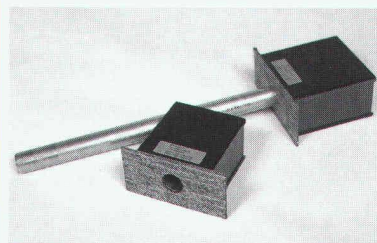
wegweisende Produkte und Optimierungen im Eisenbetonbau, die praktisch jede architektonische Idee verwirklichen helfen • weil Sie bei uns einen **spezialisierten Ingenieur** als Gesprächspartner haben • weil wir Ihre **Lösungs-Qualität gratis** durch individuelle statische, formale und preisliche Produkt-Optimierungen erhöhen helfen • weil wir Ihnen die **Sicherheit der System-Qualität** bieten, in-

dem wir nur erprobte Materialien verwenden, und nur statisch klar kalkulierbare Systeme qualitätsichernd produzieren • weil wir Ihnen eine **lückenlose und schnelle Leistungskette**, von der

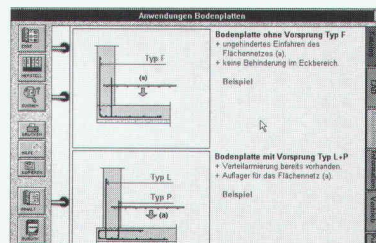


**EGCOFEC** Die Armierungskörbe in «FUJ»-Form und in der «PLOT»-Komplementärform machen Schluss mit allen arbeitsintensiven Details bei formoptimierten Armierungen von Wand-Decken-Anschlüssen, Bodenplatten, Randarmierungen, Streifenfundamenten • lösen auch selten auftretende Details • kostengünstig • baurationalisierend • verlegesicher.

Beratung über die Berechnung, von der Produktion bis zur Baustelle, bieten • weil Sie **unsere Standard-Produkte über ca. 85% der Stahlhändler erhalten**, wobei in jeder Region eine ausgewählte Firma ein Lager unterhält. **Ihre Ansprüche an Sicherheit, Wertbeständigkeit, Funktionalität, Ökonomie und Ökologie** fordern uns täglich von neuem heraus!



**EGCOTRITT** die EMPA-geprüfte einfache, sichere und wirtschaftliche **Trittschallisolierung inkl. Brandschutz** verbessert den Schalldämmwert  $\Delta L_w$  um 30 dB: als Auflager für Treppenpodeste, Laubgänge, abgestützte Balkone usw. • korrosionssicherer Qualitäts-Dorn • Armierungsbügel mit erhöhtem Durchstanzwiderstand • die Innovation



**DigiBau** Die Egco Gesamtdokumentation auf Ihrem PC! Das Programm zeigt alle Produkte, techn. Daten und Anwendungsbeispiele. Die CAD-Bibliothek verknüpft das Sortiment mit Symbolen für Statiker und Einbaudetails für Architekten. Alle Zeichnungen unterstützen div. CAD-Programme im Originalformat. Das Berechnungsprogramm ermöglicht Lösungen nach Mass. Integrierte Bestellformulare werden direkt ausgefüllt und ausgedruckt.

**SWISSBAU '95**  
7.-11. Februar  
Halle 300, Stand A44

Vertriebsstellen bei: Egco AG, Technische Bau-Produkte  
Industriestrasse 38, 3178 Böisingen, Telefon 031 740 55 55  
Telefax 031 740 55 56

**EGCO**<sup>®</sup>  
Kreativität am Bau