

Objektyp: **Advertising**

Zeitschrift: **Schweizer Ingenieur und Architekt**

Band (Jahr): **113 (1995)**

Heft 39

PDF erstellt am: **20.09.2024**

Nutzungsbedingungen

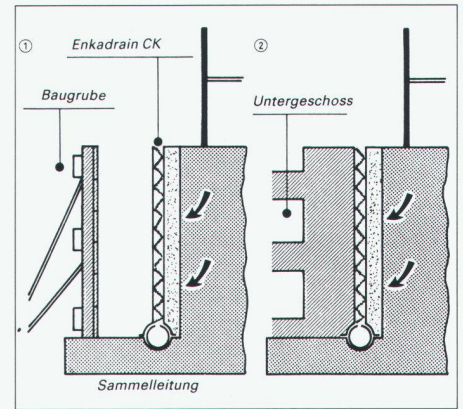
Die ETH-Bibliothek ist Anbieterin der digitalisierten Zeitschriften. Sie besitzt keine Urheberrechte an den Inhalten der Zeitschriften. Die Rechte liegen in der Regel bei den Herausgebern. Die auf der Plattform e-periodica veröffentlichten Dokumente stehen für nicht-kommerzielle Zwecke in Lehre und Forschung sowie für die private Nutzung frei zur Verfügung. Einzelne Dateien oder Ausdrucke aus diesem Angebot können zusammen mit diesen Nutzungsbedingungen und den korrekten Herkunftsbezeichnungen weitergegeben werden. Das Veröffentlichen von Bildern in Print- und Online-Publikationen ist nur mit vorheriger Genehmigung der Rechteinhaber erlaubt. Die systematische Speicherung von Teilen des elektronischen Angebots auf anderen Servern bedarf ebenfalls des schriftlichen Einverständnisses der Rechteinhaber.

Haftungsausschluss

Alle Angaben erfolgen ohne Gewähr für Vollständigkeit oder Richtigkeit. Es wird keine Haftung übernommen für Schäden durch die Verwendung von Informationen aus diesem Online-Angebot oder durch das Fehlen von Informationen. Dies gilt auch für Inhalte Dritter, die über dieses Angebot zugänglich sind.

Immer mehr Enkadrain CK Drainage-/Schalungsmatten in Schweizer Baugruben

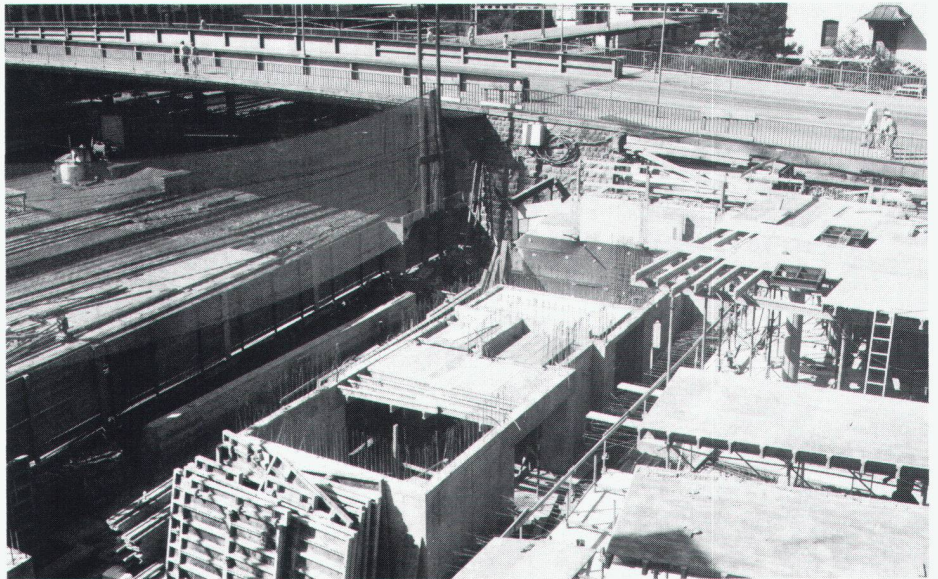
Die Probleme beim Betonieren gegen Rühl- und Schlitzwände, Fels usw. sowie beim Bauen in Hanglagen können oft nur durch aufwendige Massnahmen mit relativ hohem Platzbedarf gelöst werden. Anders bei Anwendung von Enkadrain CK, das seine Überlegenheit auch in schwierigsten Boden-, Hangneigungs- und Raumverhältnissen seit vielen Jahren beweist. So auch beim Bau des neuen Postbetriebsgebäudes beim Bahnhof Chur.



Wir fragten das verantwortliche Planungsteam:

Warum haben Sie in diesem Fall Enkadrain CK gewählt?

«Die engen Platzverhältnisse am Bahnhof Chur erforderten eine Rühlwand als Baugrubensicherung. Wir sahen eine Sickerschicht zwischen der Rühlwand und der einhäutig anbetonierten Aussenwand vor, um das durch die Rühlwand eindringende Wasser abzuleiten. Hierfür wurde Enkadrain CK 20, 2 cm dick, gewählt. Bei der gleisseitigen Aussenwand konnte mit Enkadrain CK 20 zusätzlich eine Trennlage zur Reduzierung der Körperschallübertragung vom Gleisfeld auf die Gebäude geschaffen werden.»



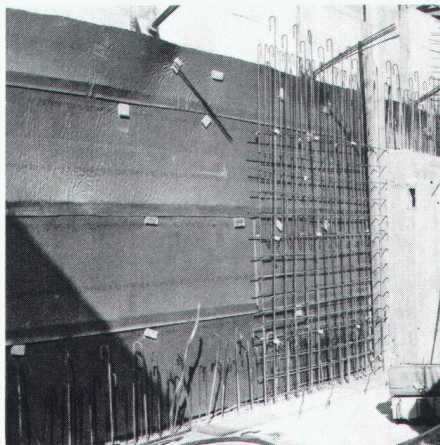
Viel Raumgewinn dank Enkadrain CK beim PTT-Neubau im Bahnhof Chur

Flexible Filter-, Sicker- und Schalungsmatte als ideale Lösung

Das an der Baugrubenwand befestigte Enkadrain CK besteht aus einer Spinnvlies-Filterlage aus Polyester, einer Sickerschicht aus hohlraumreichen, extrem druckfesten Polyamid- (Nylon-) Schlingen und einer betonierdichten Schicht als verlorene Schalung.

Ein zeit- und kostensparendes Multitalent

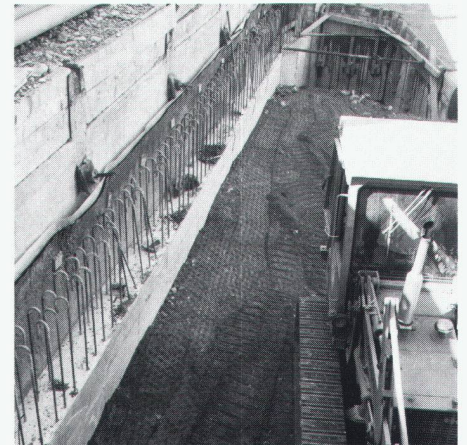
Enkadrain CK hat viele Talente: hervorragende Filterleistung, hohe Ableitkapazität, Dilatation und verlorene Schalung, Wasserentspannungs- und kapillarbrechende Schicht zwischen Baugrund und Bodenplatte bei horizontalem Einsatz. Die Matte passt sich mühelos jeder Form des Untergrundes an, ist unverrottbar und leicht zu verarbeiten. Der Einsatz von Enkadrain CK bedeutet: weniger Aushub, keine Abdichtung der Aussenwand, keine



Filter- und Sickerschicht, keine Baugrubenverfüllung!

Produkteprogramm und Vertrieb

Enkadrain CK 10, 1 cm dick (vorkomprimiert), für hohe Drücke. Enkadrain CK 20, 2 cm dick, für normale Einsätze. Im klassischen Anwendungsbereich ersetzt Enkadrain CK L die CK-Typen zu wesentlich günstigerem Preis!



Enkadrain: mit Qualitäts-Sicherungs-Zertifikat nach ISO 9001.

Beratung und Verkauf erfolgen durch den Enkadrain-Generalimporteur SCHOELLKOPF AG, Schaffhauserstrasse 265, 8057 Zürich, Telefon 01/312 16 16, Telefax 01/312 16 26.

Enkadrain ist auch über den Baumaterialhandel erhältlich.



Computersysteme für
Büroadministration
Architekten,
Bauingenieure,
Werbeagenturen und
Visuelle Gestalter

IDC AG Luzern
Langensandstrasse 74
CH-6005 Luzern
Telefon 041 40 45 80
Fax 041 44 00 53

Beratung, Verkauf,
Schulung und
Unterstützung
von Hard-
und Software

orbit
Basel, 19.-23.9.1995
Halle 202, Stand M10/12



JETZT MIT NOCH MEHR *Power* MAC+BAU®

Die Integrale Anwendung in der Baubranche.

BAUADMINISTRATION

- **Bedarfsanalyse**
 - Grobdiagnose (IPBAU), Ablaufplanung
 - Raumbuch, Ausmass, Baubeschrieb
 - Kostenschätzung nach EKG/BKP
 - Finanzierung, Mietzinsen
- **Projektierung**
 - Energiebilanz SIA 380/1
 - K-Wert nach SIA 180 und 180/1
 - Kostenvoranschlag nach EKG/BKP
 - Devisierung nach NPK 2000, BHB und Eigentext
 - Offertvergleich, Vergebung, Werkverträge
- **Realisierung**
 - Terminplanung, Protokolle
 - Baubuchhaltung, Zahlungsnachweis
 - Finanzrapport, Mehr- Minderkosten
 - Bau- und Unternehmerabrechnung
- **Nutzung**
 - Liegenschaftsverwaltung
 - Buchhaltung, Verträge
 - Budget und Abrechnung
 - Stockwerkeigentum, Wertquoten

BÜROADMINISTRATION

- **Stammdaten**
 - Objektliste, BKP, NPK, EKG
 - Adressverwaltung, Listen
 - Etiketten, Serienbriefe
- **Auftragsverwaltung**
 - Honorar Schätzung, Offerte und Vertrag
 - Stundenlisten und Rapporte
 - Auftragskarten, Budget und Kalkulation
 - Honorar- und Spesenabrechnungen
 - Debitorenlisten und Inkassowesen
 - Mehrwertsteuer Abrechnung
- **Personalwesen**
 - Arbeits-Statistik, -Verträge und Sollzeit
 - Lohn-Abrechnung und -Ausweis
 - AHV, SUVA und BVG Abrechnung
- **Buchhaltung**
 - Finanzbuchhaltung mit Kontoblätter
 - Kreditoren und Zahlungsaufträge
 - Bilanz und Erfolgsrechnung

Als Ergänzung zu MAC+BAU bieten wir Ihnen die komplette Bau-Lösung mit ArchiCAD, cumTerra und HouseMap. Verlangen Sie unsere aktuellen Bündel-Preise! IDC AG Luzern, Telefon 041 40 45 80

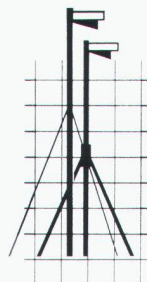
DAS BAUGESPANN - IHRE

Montage

Demontage

Vermietung

VISITENKARTE



**KELLER
+STEINER AG
BAUPROFILE**

Industrie Breite Tel. 057 / 27 36 27
5615 Fahrwangen Fax 057 / 27 33 47

Preisgünstig - Ausführungen in diversen Kantonen



Die schonende und natürliche Wäschetrocknung: SECOMAT-Wäschetrockner

Ob im Ein- oder Mehrfamilienhaus,
SECOMAT-Wäschetrockner sind in
jedem Fall die wirtschaftlichste Lösung!

Verlangen Sie detaillierte Unterlagen
über das komplette SECOMAT-
Programm bei:

Krüger + Co. AG

9113 Degersheim SG, Tel. 071/54 54 74
Niederlassungen: Siebnen SZ, Zizers GR, Same-
dan GR, Dielsdorf ZH, Weggis LU, Grellingen BL,
Münsingen BE, Forel VD, Gordola TI

Senden Sie mir detaillierte Infos über Ihr
SECOMAT-Programm:

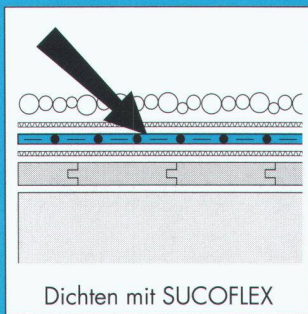
Name: _____

Strasse: _____

PLZ/Ort: _____

senden an: Krüger + Co. AG, 9113 Degersheim SG

KRÜGER



Ihr Spezialist für dichte Bauten!

• Steildächer, Flachdächer, Teiche und Tiefbauten dichten mit **SUCOFLEX**-Kunststoff-Dichtungsbahnen

• Fassaden dichten mit **FASATEC**-Abdeckbändern

• Arbeits- und Bewegungsfugen im Hoch- und Tiefbau dichten mit **DILATEC**-Fugenbändern

• **VIDIFLEX**-Fugenbänder für Feuchtraum- und Fassadenabdichtungen



HUBER+SUHRNER AG

Bereich Bauprodukte

CH-8330 Pfäffikon/ZH

☎ (01) 952 22 11

FAX (01) 952 22 10

Herstellung und Verkauf von Dichtungsbahnen und -bändern

Stellenangebote



Johann Fehr & Söhne AG
Stahl- und Metallbau
 8454 Buchberg
 Tel. 01 868 30 40

Als mittelgrosser, dynamischer und zukunftsorientierter Betrieb in der Nähe von Eglisau/Rafz sind wir im Bereich Stahlbau, Metallbau und mechanische Fertigung tätig.

Für den Bereich Stahlbau suchen wir einen

Projektleiter

für die selbständige technische und wirtschaftliche Abwicklung von Kundenaufträgen.

Anforderungen:

Bau- oder Maschinenbauingenieur HTL oder gleichwertige Ausbildung mit Erfahrung im Stahlbau.

Wenn Sie sich angesprochen fühlen, freuen wir uns auf Ihre Bewerbung. Für weitere Auskünfte wenden Sie sich an Herrn Jakob Fehr.



**Direktion des Gesundheitswesens
 des Kantons Zürich**

Planerin/Planer im Gesundheitswesen

Für unsere Abteilung Planung suchen wir per sofort oder nach Vereinbarung

- einen Hochschul- oder HTL-Absolventen/in der Fachrichtung Architektur, evtl. mit Zusatzausbildung in Raumplanung oder
- einen Hochschulabsolventen der Fachrichtung Betriebsingenieurwesen, Betriebswirtschaft

vorzugsweise mit Erfahrung im Gesundheitswesen.

Das Arbeitsgebiet umfasst:

- Planung des Bedarfs an Einrichtungen des Gesundheitswesens
- Mitwirkung bei der Bauplanung und Bauausführung von Krankenhäusern
- Prüfung von Investitionsbegehren der Krankenhäuser
- Erstellen von Fachkonzepten im Gesundheitswesen

Die Stelle verlangt eine systematische und rationelle Arbeitsweise, Gewandtheit im schriftlichen Ausdruck, Kreativität, Kommunikationsfähigkeit und Sinn für Zusammenarbeit. EDV-Kenntnisse (Windows-Applikationen) sind erwünscht.

Weitere Auskünfte erteilt Ihnen Françoise de Vries, Chef/in Abteilung Planung (Tel. 01/259 40 51).

Ihre Bewerbung richten Sie bitte bis 30. September 1995 an:

Gesundheitsdirektion des Kantons Zürich
 Personalabteilung
 Obstgartenstrasse 21
 8090 Zürich

Geocontrol AG
 Scheuchzerstr. 35
 8006 Zürich

Baugrundberatungen
 Sondierungen

Zur Ergänzung unseres Teams suchen wir einen technisch versierten, einsatzfreudigen

Geologen/Geotechniker(-in)

Unser kleines, dynamisches Unternehmen ist spezialisiert auf Baugrundberatungen, Umwelttechnik und Sondierungen.

Wir freuen uns auf Ihre Bewerbung mit den üblichen Unterlagen. Für weitere Informationen wenden Sie sich an:
 Dr. P. Honold, Telefon 01 362 18 74

Stellengesuch

Nun gilt es Ernst

Wir sind eine Klasse von jungen Bauingenieuren und werden im November unser Studium an der HTL Brugg-Windisch abschliessen. Um unseren Tatendrang in gezielte Richtungen zu lenken, suchen wir Stellen in allen Bauingenieurgebieten und allen Teilen der Schweiz.

Haben Sie eine echte Herausforderung für uns, so senden Sie bitte ein Stellenangebot an:

Bauingenieurklasse B92
 HTL Brugg-Windisch
 5200 Windisch

Stellenangebote

KUNSTSTOFFSYSTEME FÜR DEN BAU

Unsere Mandantin ist eine renommierte, internationale Unternehmensgruppe, die sich auf die Verarbeitung und Anwendung von Kunststoffen konzentriert. Mit überdurchschnittlichen, am Kundennutzen orientierten Problemlösungen erbringt sie herausragende Marktleistungen. Für Ihr Geschäftsfeld "Kunststoffsysteme für den Bau" sind wir beauftragt, einen

Leiter Verkaufsunterstützung

zu suchen. Der Stelleninhaber nimmt sich mit seiner Abteilung **allen technischen Belangen** an und unterstützt massgeblich den Verkauf durch kunden- und marktgerichtete Beratung im Schweizer Markt. Der Aufgabenkatalog ist interdisziplinär und umfasst bautechnische, bauphysikalische und ökologische Fragestellungen. Neben der persönlichen Betreuung von Key Accounts wird Wert auf den effizienten Einsatz von Instrumenten zur Absatzförderung (Mitwirkung bei Messen und Ausstellungen sowie in- und externe Schulungsveranstaltungen) gelegt.

Vom erfolgreichen Bewerber erwarten wir ein Architektur- oder Bauingenieurstudium. Idealerweise verfügen Sie über Erfahrung in der Anwendung von Kunststoffen, vorzugsweise im Bauwesen, und können sich über Beratungserfahrung ausweisen. Sie bevorzugen Marktnähe und haben Verhandlungsgeschick. Ihr Führungsverhalten ist kooperativ, mitarbeiterbezogen und trotzdem zielorientiert. Initiative und Flexibilität, konzeptionelles und planerisches Denken und Handeln ergänzen das gewünschte Profil.

Bitte rufen Sie uns für eine unverbindliche Vorabklärung an, oder senden Sie uns Ihre Bewerbungsunterlagen. Wir sichern Ihnen volle Diskretion zu.



ENGINEERING MANAGEMENT SELECTION

E.M.S. AG

Hottingerstrasse 21 · Postfach · 8030 Zürich · Telefon 01 · 252 33 36

Die Berater der Ingenieure und Informatiker · Basel · Bern · Lausanne · Zürich

Ein Partnerunternehmen der Corporate Management Selection C.M.S. AG und Communication Executive C.E. AG

JOSEF MEYER

Wir sind eine erfolgreiche, gesamtschweizerisch tätige Stahl- und Anlagebauunternehmung. Qualität – ein eingespieltes Team – eine herausragende CAD/CAM unterstützte Projektorganisation – das sind die Stärken, von denen unsere Kunden profitieren.

Zur Ergänzung unseres Teams suchen wir einen

Dipl. Bauingenieur ETH/HTL als Projektleiter Stahlbau

Aufgabenbereich:

Zielbewusste Vertretung unserer Firma gegenüber Kunden, Unternehmern und Lieferanten, fachliche Beratung von Architekten, Ingenieuren und Bauherren, Erstellen von Offertkalkulationen, Leitung der Projekte von der Bestellung bis zur Übergabe. Überwachung der vertragsmässigen Projektabwicklung bezüglich Qualität, Termine und Kosten.

Wir erwarten:

Leistungsfreude, Einsatzbereitschaft, Belastbarkeit und Führungserfahrung, konstruktive Erfahrung im Stahl- und/oder Metallbau, speditives Arbeiten und Organisationsstalent sowie Gewandtheit im Umgang mit Kunden und Lieferanten.

Interessiert Sie diese abwechslungsreiche Aufgabe? Möchten Sie mit unternehmerischem Elan stets neue Projekte anpacken? Dann senden Sie Ihre Bewerbungsunterlagen an unseren Franz Galliker.

JOSEF MEYER STAHL UND METALL AG
CH-6032 EMMEN/LUZERN



EINWOHNERGEMEINDE ALLSCHWIL

Die Gemeinde Allschwil ist eine basellandschaftliche Vorortsgemeinde von Basel mit 19 000 Einwohnerinnen und Einwohnern. Die Gemeindeverwaltung versteht sich als Dienstleistungsorganisation für unsere Einwohnerschaft.

Für unsere neu strukturierte Verwaltung suchen wir per 1. Januar 1996 oder nach Vereinbarung eine/n

Architekt/in ETH oder HTL

Ihr Aufgabengebiet umfasst:

- Koordination der Tätigkeiten in den Ressorts Raumplanung, Objektbetreuung, Baugesuche und Vermessung.
- Bearbeitung aller in den Bereichen Orts- und Quartierplanung, Oberbauleitung, Projektbegleitung und Unterhalt bei Hochbauten anfallenden Aufgaben.

Sie beraten den Gemeinderat und die Fachkommission in allen Fragen des Hochbau- und Planungsbereiches auf kommunaler Ebene.

Es ist vorgesehen, Ihnen per 1. Juli 1996 die Führung der Abteilung «Hochbau» zu übertragen. Damit verbunden ist die Stellvertretung des Hauptabteilungsleiters «Bauwesen».

Wir erwarten von Ihnen:

- Abgeschlossene Grundausbildung in Architektur (ETH, HTL) mit Nachdiplomstudium in Raumplanung oder Diplom in Siedlungsplanung.
- Mehrjährige praktische Erfahrung in den Gebieten Architektur und Raumplanung.
- Teamfähigkeit, Gewandtheit im mündlichen und schriftlichen Umgang mit Publikum, Ämtern und Mitarbeiterschaft.
- Analytische und konzeptionelle Fähigkeiten.
- Führungserfahrung, Eigeninitiative, Verhandlungsgeschick, Überzeugungs- und Durchsetzungsvermögen.

Wenn Sie interessiert sind, nehmen Sie bitte mit dem Gemeindevorstand, Herrn Max Kamber (Tel. 061 486 25 29), Kontakt auf und verlangen Sie die Stellenbeschreibung. Für weitere Auskünfte steht Ihnen unser Hauptabteilungsleiter Bauwesen, Herr Kurt Mangold (Tel. 061 486 25 53), gerne zur Verfügung. Ihre Bewerbung richten Sie mit den üblichen Unterlagen an die Gemeindeverwaltung, Abteilung Personalwesen, Postfach, 4123 Allschwil 1.

Gemeinderat Allschwil

Sind Sie interessiert an einer Anstellung in der öffentlichen Verwaltung mit zeitgemässen Besoldungs- und Anstellungsbedingungen?

Wenn ja, richten Sie bitte Ihre Bewerbung mit Lebenslauf, Foto sowie Ausweisen über Ausbildung und bisherige Tätigkeit bis zum 5. Oktober 1995 an das Kantonale Personalamt, Rathaus, 4509 Solothurn. Bitte geben Sie auf jeden Fall die Referenz-Nr. der Stelle an, für die Sie sich interessieren.

Offene Stellen

Für das Kantonale Amt für Wasserwirtschaft in Solothurn suchen wir eine/einen

**Technische Expertin/
Technischen Experten
(Teilzeitpensum von 80%)
im Fachbereich Hydraulik
und Wasserkraft**

Als Assistent/in der Projektleitung für Wasserkraftvorhaben sind Sie für folgende Aufgabengebiete zuständig: selbständige Organisation der verfahrensmässigen Projektentwicklung mit Gesuchstellern, kantonalen Fachstellen, Nachbarkantonen und Bund; Erarbeitung von Grundlagen/Statistiken für die Gewässernutzungen; Mitarbeit in der Hydrometrie; Verifizierung der hydraulischen Berechnungen bei Wasserbauvorhaben; Mitarbeit im naturnahen Wasserbau; Übernahme der Projektleitung für den Aufbau des GEO-Informationssystem «GEWISSO» und dessen Nachführung; Mitarbeit in der Wasserbauaufsicht. Wir erwarten ein abgeschlossenes Hochschulstudium in Bauingenieurwesen oder Kulturtechnik mit möglichst breiten Kenntnissen und praktischer Erfahrung im bezeichneten Aufgabengebiet, Sinn für interdisziplinäres Arbeiten und vernetztes Denken, Team- und Kommunikationsfähigkeit, sowie Grundkenntnisse in Projektsteuerung und Projektleitung. Wir bieten innovatives und aufgeschlossenes Arbeitsklima in kleinem Team. Die Stelle eignet sich insbesondere für ein berufsbegleitendes Nachdiplomstudium. Es werden Interessenten/Interessentinnen bevorzugt, die sich für mindestens 3 Jahre verpflichten. Der Stellenantritt erfolgt auf den 1. Januar 1996 oder nach Vereinbarung.

Weitere Auskünfte erteilt

*Herr Markus Egli,
Amtsvorsteher,
Telefon 065 21 26 71.
Referenz-Nr. 67*

Für das Kantonale Amt für Wasserwirtschaft in Solothurn suchen wir eine/einen

**Technische Expertin/
Technischen Experten
(Teilzeitpensum von 50%)
im Fachbereich
Wasserversorgung
und Deponien**

Zu Ihrem Aufgabengebiet gehören die Leitung, evtl. Koordination allgemeiner Planungen, Reorganisationen von Gruppenwasserversorgungen; Beurteilung von Wasserversorgungsprojekten (GWP, Bauprojekte); Förderung von Massnahmen zur Planung und Realisierung der Notstandswasserversorgung; Mitarbeit Wasserversorgungsatlas; Nachführung der kantonalen Deponieplanung; raumplanerische Sicherstellung der notwendigen Deponiestandorte im kantonalen Interesse; Beratung der Regionen resp. der Deponieträgerschaften bei der Projektierung von Deponien; Beurteilung der bautechnischen und betrieblichen Ausgestaltung von Deponien, sowie deren Bewilligung. Wir erwarten einen Hochschul- oder HTL-Abschluss, in Geologie, Bauingenieurwesen oder Kulturtechnik mit möglichst breiten Kenntnissen und praktischer Erfahrung im bezeichneten Aufgabengebiet, Sinn für interdisziplinäres Arbeiten und vernetztes Denken, Team- und Kommunikationsfähigkeit. Wir bieten innovatives und aufgeschlossenes Arbeitsklima in kleinem Team. Die Stelle eignet sich insbesondere für ein berufsbegleitendes Nachdiplomstudium. Es werden Interessenten/Interessentinnen bevorzugt, die sich für mindestens 3 Jahre verpflichten.

Der Stellenantritt erfolgt auf den 1. Januar 1996 oder nach Vereinbarung.

Weitere Auskünfte erteilen

*Herr Markus Egli,
Amtsvorsteher,
Telefon 065 21 26 71
oder
Herr Dr. Peter Jordan,
Kantonsgeologe,
Telefon 065 21 26 95.
Referenz-Nr. 68*

Wir vertreten ein alteingesessenes Architekturbüro im Grossraum Luzern. Qualitativ hochstehende Architekturleistungen in den Bereichen Wohnungsbau, Gewerbebauten, öffentlichen Bauten sowie sozialer Wohnungsbau haben über Jahrzehnte zum ausgezeichneten Ruf unserer Klientschaft beigetragen. Mittelfristig ist das Nachfolgeproblem zu lösen!

Wir suchen deshalb

den Junior-Partner den ETH/SIA-Architekten mit «Unternehmer-Blut»

Innert ein paar Jahren sollen Sie zum leitenden Teilhaber (evtl. Alleininhaber) aufgebaut werden. Dies bedingt ihrerseits eine abgeschlossene Ausbildung mit angemessenem Praxisausweis. Zusätzlich bringen Sie Innovationskraft, überdurchschnittlicher Leistungswille, Flair für betriebswirtschaftliche Zusammenhänge, Führungsqualitäten und viel Freude am Kundenkontakt mit.

Sie sehen, unser Auftraggeber setzt die Latte hoch – er ist aber auch bereit, viel für Sie zu tun.

Nebst der beruflichen/unternehmerischen Begleitung profitieren sie von einer perfekten (Personal/Raum/Technik/Finanzen) Infrastruktur und der Seniorchef wird alles unternehmen, um die langjährigen positiven Kundenbeziehungen auf Sie als Nachfolger zu übertragen. Die zeitlichen und finanziellen Übernahme/Übergabe-Modalitäten sind Verhandlungssache – wir sind es uns gewohnt hierfür massgeschneiderte Lösungen* zu entwickeln.

Wir freuen uns auf Ihre schriftliche Bewerbung mit den entsprechenden Unterlagen und garantieren für volle Diskretion. Für die Beantwortung von Fragen vorweg wenden Sie sich telefonisch an unseren Herrn E. Kunz.

OPES Treuhand AG

Hübelistrasse 18
6020 Emmenbrücke
Telefon 55 89 44
Fax 55 94 22

Schweizerischer
Ingenieur- und Architekten-Verein
Société suisse
des ingénieurs et des architectes

SIA

Die **Technische Abteilung im Generalsekretariat** betreut das Normenwerk des SIA sowie den Bereich Bauwesen der europäischen Normung beim CEN.

Aufgrund einer Reorganisation der Abteilung suchen wir aus unserem Kollegenkreis

Architektin / Architekt SIA

mit zirka 15 Jahren Erfahrung in Planung und Ausführung, mit Verständnis für Bauphysik und ökologische Fragen. Ihre künftigen Tätigkeiten umfassen u.a.:

- Betreuung von Kommissionen des SIA auf technischer und administrativer Ebene
- Begleitung der entsprechenden CEN-Arbeiten
- Vorbereiten von Übersetzung und Drucklegung für SIA-Publikationen
- Planung und Organisation von Seminaren und Tagungen
- Koordination und Verbindung zu Partnerorganisationen

Die Arbeit in der Technischen Abteilung setzt die Kenntnis der deutschen und französischen Sprache sowie Grundkenntnisse in Englisch voraus. Wichtig sind Verhandlungsgeschick, Teamfähigkeit und Organisationstalent. Arbeitsort ist Zürich. Arbeitsbeginn: 1. November 1995 oder nach Vereinbarung.

Fühlen Sie sich angesprochen? Dann melden Sie sich umgehend bei unserem Herrn Chr. Buchli (Telefon 01 283 15 41) oder senden Sie uns Ihre Bewerbung mit den üblichen Unterlagen bis zum 25. September 1995 an: SIA, Schweizerischer Ingenieur- und Architekten-Verein, Selnastrasse 16, 8039 Zürich.

RODIO

Bauingenieur ETH/HTL

mit fundierter Erfahrung im Tief- und Spezialtiefbau wird die Chance geboten, den gesamten schweizerischen Markt zu bearbeiten.

Falls Sie kontaktfreudig sind, Eigeninitiative und Durchsetzungsvermögen haben, dazu unsere Landessprachen beherrschen, würden wir uns auf Ihre schriftliche Bewerbung freuen.

Rodio Geotechnik AG
Rotfluhstrasse 62
8702 Zollikon

Tochtergesellschaft der Ing. G. Rodio & C.
Impresa Costruzioni Speciali S.p.A.,
Milano

Umweltschutz gibt noch viel zu tun ...

Sie sind initiativ und einsatzfreudig. Ihre Berufserfahrung erstreckt sich über die Bereiche Abwasserreinigung und/oder Siedlungsentwässerung. Im Umgang mit Bauherrn, Arbeitskollegen und Zulieferern haben Sie Teamfähigkeit bewiesen.

Als

Abwasseringenieur/in ETH oder HTL

in unserer Abteilung Wasser werden Sie sich mit dem Ausbau, Umbau und der Sanierung von Abwasserreinigungsanlagen befassen: von der Projektierung bis zur Bauleitung. Siedlungsentwässerungen werden Ihr vielseitiges Arbeitsgebiet bei uns abrunden.

Möchten Sie es selbständig und verantwortungsbewusst anpacken? Wir bieten Ihnen fortschrittliche Arbeits- und Anstellungsbedingungen.

Bitte richten Sie Ihre Bewerbung an unseren Herrn P. Hunziker. Er behandelt Ihre Offerte vertraulich und gibt Ihnen auch gerne weitere Auskünfte.

HUNZIKER

Gebr. Hunziker AG
Ingenieurunternehmung
Pflanzschulstrasse 2, 8400 Winterthur
Telefon 052-234 50 50

BALZARI & SCHUDEL AG
Ingenieure und Planer

Wir sind eine Ingenieurunternehmung mit Hauptsitz in Bern und beabsichtigen, unsere im Kanton Uri stark verankerte und auf eine langjährige Tradition zurückblickende Niederlassung zu verstärken.

Um unseren Anforderungen an Qualität (wir sind zertifiziert nach ISO-Norm 9001), Kundennähe und Innovation gerecht zu werden, suchen wir einen/eine

Bauingenieur/ Bauingenieurin

für die kompetente Bearbeitung interessanter Aufgaben in den Bereichen Planung und Ausführung verschiedenster Bauaufgaben.

Wenn Sie gerne selbständig arbeiten, Ihre Kommunikationsfähigkeit im Kontakt mit unseren Auftraggebern einsetzen wollen, bieten wir Ihnen in unserem Büro in Altdorf eine entwicklungsfähige Position.

Wir freuen uns auf Ihre Bewerbung und stehen für weitere Auskünfte gerne zur Verfügung (Herr U. Ochsner, Tel.-Nr. 031 352 69 11).

Balzari & Schudel AG, Ingenieure und Planer,
Muristrasse 60, Postfach 266, 3000 Bern 16

Baustoffe / Bern

Unser Kunde gehört international zu den führenden Anbietern von Abdichtungssystemen im Hoch- und Tiefbau. Zur Verstärkung der Verkaufsorganisation Schweiz suchen wir den zukünftigen

Leiter Verkaufsniederlassung "Mittelland"

Zu Ihren Hauptaufgaben zählt die Akquisition und Betreuung von Schlüsselkunden und Opinion Leaders (Architekten, Ingenieure, Bauherren, Bauunternehmungen etc.) im Raum Bern-Solothurn-Basel sowie die Führung Ihres Aussendienst-Teams. Sie erarbeiten die Verkaufspläne für Ihre Region und tragen die Verantwortung für die Zielerreichung. Gesamtschweizerisch arbeiten Sie an der Marktbearbeitungspolitik mit.

Sie verfügen über eine Basisausbildung in der Baubranche, zB **Architekt/Bauingenieur HTL**, ergänzt mit einer verkaufsbezogenen Weiterbildung, zB **Verkaufsleiter, Verkaufskordinator, NDU**. Wichtig ist uns erfolgreiche **Führungs- und Verkaufspraxis**, eine selbständige, erfolgsorientierte Arbeitsweise mit hoher Eigenmotivation und Organisationsgeschick. Gute mündliche Französischkenntnisse sehr erwünscht.

Detaillierte Informationen zu Aufgabe, Umfeld und Karrieremöglichkeiten erteilen wir Ihnen gerne persönlich. Absolute Diskretion wird geboten und erwartet. Erste Angaben zu Ihrer Person erreichen uns auch per Fax.

Lutz & Wyss AG Kaderselektion Steinerstrasse 41 3000 Bern 16 Telefon 031 351 03 11
Telefax 031 351 80 52

Erste Personalberater mit zertifiziertem Qualitäts-System (ISO 9001) in der Schweiz.

**EMPA**

**Eidgenössische Materialprüfungs-
und Forschungsanstalt**

Die Abteilung Beton/Bindemittel prüft und forscht auf dem Gebiet der Betontechnologie zwischen der Materialwissenschaft und der Betonbaupraxis.

Wir suchen eine(n) 30- bis 40jährige(n)

Bauingenieur(in) ETH

als Allround-Sachbearbeiter(in).

Zu Ihren Hauptaufgaben zählen:

- betontechnologische Untersuchungen, von der Akquisition bis zur Erstellung des Berichts und der Beratung unserer Kunden.
 - Leitung der Zementqualitätskontrolle.
- Zur Lösung dieser Aufgaben steht Ihnen ein leistungsfähiges Labor zur Verfügung.

Wir erwarten von Ihnen:

- eingehende Kenntnis der Betonbaupraxis.
- Interesse an wissenschaftlichen Fragestellungen und die Fähigkeit, die Beziehung zwischen Theorie und Praxis herzustellen.
- grosses persönliches Engagement mit steter Bereitschaft zur Weiterbildung.

Erste Auskünfte zu dieser vielseitigen, anspruchsvollen Tätigkeit geben Ihnen gerne die Herren W. Studer (Fachbereich) oder B. Steinegger (Personal). Wir freuen uns auf Ihre ausführliche Offerte; bitte an den Personaldienst richten.

EMPA Dübendorf
Personalwesen
Überlandstrasse 129, 8600 Dübendorf
Telefon 01/823 55 11

Hardwasser AG

das grosse Grundwasser-Anreicherungswerk, das die Region Basel mit zusätzlichem Trinkwasser versorgt, sucht infolge Pensionierung des bisherigen Stelleninhabers

dipl. Bauingenieur/ Bauingenieurin HTL

für Planungen, die Verwirklichung technischer Projekte und Unterhaltsaufgaben im eigenen Werk sowie für die Bauverwaltung der Basellandschaftlichen Rheinhafenanlagen.

Wir erwarten:

- eine Grundausbildung an einer Ingenieurschule Richtung Tiefbau oder gleichwertige Ausbildung
- wenn möglich Erfahrung in den Gebieten Wasserversorgung, Strassenbau, kommunaler Tiefbau und Projektleitung
- Gewandtheit im schriftlichen Ausdruck sowie Bereitschaft zur Zusammenarbeit innerhalb und ausserhalb unseres Werks.

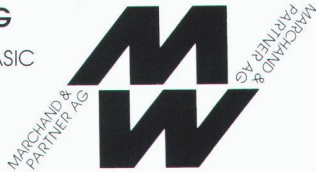
Wir bieten eine abwechslungsreiche und verantwortungsvolle Tätigkeit in einem kleinen Team. Entlohnung und Sozialleistungen entsprechen jenen des Kantons Basel-Landschaft.

Ihre Bewerbung erbitten wir bis Mitte Oktober an unsere Adresse; für Auskünfte stehen Ihnen unsere Herren W. Märki oder A. Leu (Tel. 061 811 60 31) gerne zur Verfügung.

**Hardwasser AG, Rheinstrasse 87,
Postfach 1412, 4133 Pratteln 1**

Marchand & Partner AG

Ingenieure + Planer ETH SIA ASIC
Laubeggstrasse 70
Postfach 198
CH-3000 Bern 32



Zur Ergänzung unseres Teams suchen wir per sofort oder nach Vereinbarung

Dipl. Bauingenieur/in ETH

Sie verfügen über fünf bis zehn Jahre Praxis im konstruktiven Ingenieurbau (Stahlbeton, Spannbeton, Stahlbau, wenn möglich Brückenbau), arbeiten gerne selbstständig, sind zuverlässig und haben Verhandlungs- und Organisationstalent.

Wir bieten optimale Arbeitsbedingungen mit modernster Infrastruktur.

Bitte richten Sie Ihre schriftliche Bewerbung mit Photo an Dr. G. E. Marchand.

Stellengesuche

Vermessungszeichnerin

23, sucht Stelle im Raum AG, LU, ZG, ZH

Berufserfahrung in

- Nachführung der amtlichen Vermessung
- Güterzusammenlegung
- Absteckung und Aufnahme im Hoch- und Tiefbau

Ich kann mir auch gut vorstellen, mich in einen der Vermessung verwandten Beruf einzuarbeiten. Stellenantritt ab 1. November 1995 oder nach Vereinbarung.

Auf Ihre Kontaktaufnahme freue ich mich.

Esther Müller, Allmend, 5642 Mühlau, Tel. P 057 48 13 48, Tel. G 057 44 13 17

Junger, engagierter

Dipl. Architekt HTL

mit mehrjähriger Berufserfahrung in Projekt-, Ausführungs- und Detailplanung, sucht nach Auslandsaufenthalt eine neue Herausforderung im Grossraum St. Gallen.

Offerten unter Chiffre SIA 40138 an IVA AG, Postfach, 8032 Zürich.

Diverses

Veranstalter: **Einwohnergemeinde Saanen**
Objekt: Autofreies Ortszentrum Gstaad, Parallelprojektierung
Teilnahmeberechtigung: Teams, welche Fachleute aus den Bereichen Verkehr, Strassenbau, Architektur, Grünplanung, Strassenraumgestaltung aufweisen, wobei mindestens 1 Teammitglied Wohn- oder Geschäftssitz seit 3 Jahren im Amt Saanen haben muss. Die Teams werden aufgrund einer Präqualifikation beauftragt die Bewerbungsunterlagen können durch Einsendung eines frankierten und adressierten Briefumschlages C5 mit der Bemerkung «Parallelprojektierung AFROZ» bei der Bauverwaltung Saanen bezogen werden.

Abgabe
Bewerbung: 6. Oktober 1995 (Poststempel A-Post)

Testen Sie mich! Schreibbüro hat noch freie Kapazität Berichte, Briefe, Devis, Tabellen usw.

erledigt sauber, schnell und diskret versierte Sekretärin
(Erfahrungen: Ingenieurbüro, Baugewerbe, Raumplanung)
Ihre Anfrage erreicht mich unter Chiffre SIA 40153 an IVA AG,
Postfach, 8032 Zürich.

Qualitätsmanagement selber kompetent packen!

Als Chef wollen Sie genau wissen, worum es geht, um die richtigen Entscheide fällen zu können. Das

Seminar Qualitätsbeauftragter Bau

verschafft Ihnen in zwei Tagen die nötige Grundkenntnis der Q-Normen und ihrer Anwendung im Bauwesen. Sie kennen Anforderungen, Vorgehensweise, Aufwand und Chancen für Ihren Betrieb.

Nächste Kursdaten: 20./21. Nov. 1995 sowie 14./15. März oder 20./21. Juni 1996

Kursort Winterthur, Kosten Fr. 1000.- inkl. Verpflegung

Der richtige Weg zu Ihrem Q-System

Im **Lehrgang Q-Leiter Bau** erwerben Sie als Chef oder Ihr Kadermann in 10 Kurstagen vertiefte Kenntnisse der Q-Normen und Instrumente. Sie erarbeiten Grundlagen für Ihr eigenes Q-System und können dieses anschliessend weitgehend selbstständig mit minimalem Beratungsaufwand einführen und als Führungsinstrument nutzen.

Kursdaten: 9.-12. Jan., 12.-14. Feb. und 11.-13. März oder 3.-6. Juni, 17.-19. Juni und 8.-10. Juli 1996

Kursort Winterthur, Kosten Fr. 3600.- inkl. Verpflegung

Nutzen Sie meine Erfahrung aus der Erarbeitung der Grundlagen für QM im Bauwesen, aus Kursen mit über 500 Bauunternehmern und Planern, aus Beratungen und Audits. Wir reden von Ihren Problemen und erarbeiten schlanke, gewerbegerechte Unterlagen. Referenzen bestätigen Ihnen, dass Sie so innert Monaten zum Zertifikat gelangen.

Erich Uhlmann, dipl. Bauing. HTL SIA
Bau- und Qualitätsmanagement
Taggenbergstrasse 47d, 8408 Winterthur
Telefon und Fax 052/222 58 83

Concours d'architecture

L'Etat de Fribourg

organise un concours public d'architecture pour

la rénovation et l'agrandissement de l'école cantonale de degré diplôme (ECDD) la construction d'une aula et de salles de sport

Le concours est ouvert d'une part aux architectes domiciliés ou établis avant le 1^{er} janvier 1995 dans le canton de Fribourg et inscrits au registre des personnes autorisées à déposer des plans. D'autre part, sont invités à participer les architectes inscrits au Reg A ou B et domiciliés ou établis dans les cantons de Genève, Vaud, Valais, Neuchâtel, Jura, Berne et Soleure ainsi que les architectes d'origine fribourgeoise établis en Suisse ou à l'étranger.

L'organisateur se réserve le droit de limiter le nombre des architectes externes au canton à 20 participants. Le choix de ces concurrents se fera par tirage au sort devant notaire. La participation d'au moins un candidat par canton sera garantie.

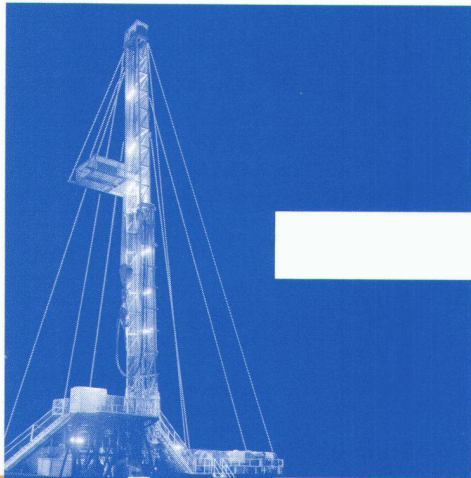
Le rendu des projets se fera le 2 février 1996 au plus tard. La maquette devra être délivrée le 23 février.

La taxe d'inscription est de 300.- frs à payer au plus tard lors du retrait des documents.

Les documents sont à retirer entre le 23 et le 30 octobre 1995 à l'ECDD - avenue du Moléson 17, 1700 Fribourg

Les inscriptions doivent parvenir par écrit et en recommandé avant le 9 octobre prochain à l'adresse suivante:
Département cantonal des bâtiments - Concours ECDD
Grand'Rue 32, 1700 Fribourg

Les architectes intéressés sont invités à prendre connaissance du règlement et programme du concours au Département cantonal des bâtiments ou directement à l'ECDD, tous les jours de 8 h à 11.30 h et de 14 h à 16.30 h.



Ein Schweizer Bohrunternehmen, das wirklich in die Tiefe geht, bis 4000 Meter.

1000 m

2000 m

3000 m

4000 m

- Bohrungen für Erforschung und Erkundung von Lagerstätten, Geothermie, Tiefengrundwasser; Produktionsbohrungen.
- Tiefbohrungen mit Seilkern- und Rotary-Verfahren.
- Zielgenaue Bohrungen in sämtliche Richtungen.
- Schachtbau im Gefrier- und Raisebohr-Verfahren.
- Dükerbohrungen für Werkleitungen aller Art zur Unterquerung von Hindernissen.
- Beratung
- Planung
- Ausführung

Wer macht was?

Abdichtungen

Starr im Dünnschichtverfahren

BAUSCHUTZ AG RASCOR-Systemtechnik
Bergstr. 34, 8902 Urdorf, Tel. 01/735 15 35
Fax 01/735 15 36
Filiale Grusch-Seewis:
Tel. 081/52 31 41, Fax 081/52 31 78

BUERGI TIEFBAU AG, 6410 Goldau,
RASCOR-Systemtechnik, Gotthardstrasse 10,
Tel. 041/82 34 10, Fax 041/82 48 81
Filiale 6454 Flüelen: Tel. 044/3 02 10

KRATTIGER AG, RASCOR-Systemtechnik,
Hardstrasse 50, 4132 MuttENZ,
Tel. 061/461 51 00, Fax 061/461 52 47

RENECO AG, Wiesackerstrasse 89
8105 Regensdorf, Tel. 01/842 33 55
Fax 01/840 36 08

Akustik

IMHOF AKUSTIK AG
Ingenieurbüro für Akustik
9043 Trogen, Tel. 071/94 31 11
4242 Laufen, Tel. 061/761 21 51

Akustikputz/ Feuchtraumschutz

MANI + LIECHTI AG
LiMAS® Systeme für die Bauphysik und
Raumakustik
Wassergasse 14, 4573 Lohn
Tel. 065/47 22 11, Fax 065/47 22 64

Altlasten

ALTEC AG
Umweltberatung, Hardstrasse 20,
8303 Bassersdorf, Tel./Fax 01/837 06 60

CSD COLOMBI SCHMUTZ DORTHE AG
3007 Bern, Tel. 031/382 30 10
5000 Aarau, Tel. 064/24 66 22
4410 Liestal, Tel. 061/921 24 28
6010 Kriens, Tel. 041/41 16 07
2900 Porrentruy, Tel. 066/66 58 58
8158 Regensberg, Tel. 01/854 04 24

CSD INGÉNIEURS CONSEILS SA
1052 Le Monts-Lausanne, 021/647 12 41
1763 Granges-Paccot, Tel. 037/26 86 86
1950 Sion, Tel. 027/22 60 76
1201 Genève, Tel. 022/340 04 04

ELEKTROWATT
INGENIEURUNTERNEHMUNG AG,
8034 Zürich, Tel. 01/385 33 22,
Fax 01/385 29 80

GEOTEST AG (s. Geologie – Geotechnik –
Geophysik)

Altlasten/XRD-Mineral- analysen

Dr. U.P. Büchi und E.R. Müller AG
Beratende Geologen SIA/ASIC
8105 Regensdorf,
Tel. 01/870 01 50

Analytisches Labor

IMP Bautest AG (s. Sekundärbaustoffe)

Anhebung und Stabilisie- rung von Betonböden und Fundamenten

URETEK – Betonboden Hebeteknik
Büelstrasse 4, 6052 Hergiswil
Tel./Fax 041 95 70 81

Architektenservice

Entwurf, CAD-Pläne, Ausführung, ATELIER
ARCH+, Markus von Ah, 6052 Hergiswil,
Tel. 041/95 30 93, Fax 041/95 10 86

Architekturaufnahme und Zeichnung

von Fassaden, Innenräumen und Geländen
mittels berührungsloser Präzisionsvermes-
sung. G. Winkler • Dipl. • Ing. • Architekt
• UST • SIA • Reckholtern 4 • 3065 Bollig-
en • 031 921 94 67

Architekturmodelle

BEATRICE BROCKER Modellbau
9000 St.Gallen, Tel. 071/24 75 33

LÜCHINGER Modellbau mit CAD,
9113 Degersheim, Tel. 071/54 15 22

OEHRLI+FRICKER, Modellbau AG,
Klosbachstrasse 123, 8032 Zürich,
Tel. 01/261 92 67, Fax 01/262 43 89

SCHALK MODELLBAU AG

8050 Zürich, Tel. 01/302 64 11
5512 Wohlenschwil, Tel. 056/91 37 37

SCHNÜRIGER Modellbau, 8953 Dietikon
Überlandstr. 16, Tel. 01/740 27 57

WASSMANN AG, MODELL- + PROTOTYPEN

5102 Rapperswil, Tel. 062/897 37 77
5200 Brugg, Tel. 056/442 64 22
5734 Reinach, Tel. 062/773 10 19

MODELLBAU ZABOROWSKY

Inhaber D. Raffainer
Neumarkt 10, 8001 Zürich, 01/252 22 16

Architektur-Visualisierung

MATHYS – AGV, Technopark Zürich
Tel. 01/445 17 55, Fax 01/445 17 56
Visualisierung – Simulation – Animation

3rd DIMENSION, 6300 Zug

Tel./Fax 042 23 17 81
Computersimulationen – Modellbau –
Video

Asbestentfernung Altlastensanierung

RAG REICHENBERGER AG, 6038 Gisikon
Reuss-Strasse 9, Tel. 041/91 02 22

Bauberatung, Bautenerhal- tung, Qualitätssicherung

CONCRETAG
Unabhängige Ingenieure und Architekten
Schaffhauserstrasse 473, 8052 Zürich,
Tel. 01/302 11 33, Fax 01/302 12 50

Baugrunduntersuchungen

BBL Baulaboratorium AG
4132 MuttENZ/Basel, Tel. 061/61 33 14
CSD AG (siehe Altlasten)

GEOTEST AG

(s. Geologie – Geotechnik – Geophysik)

K + S KIEFER + STUDER AG

Geotechniker SIA/ASIC, 4153 Reinach BL,
Tel. 061/711 94 76, Fax 061/711 96 34

Bauinspektion

ELEKTROWATT
INGENIEURUNTERNEHMUNG AG
8034 Zürich
Tel. 01/385 28 24, Fax 01/385 26 60

Bauleitung

GIGER & CANONICA, Bauleitungen
Büro Zürich: Wehntalerstrasse 416
8046 Zürich, Tel. 01/372 16 14
Büro Sulgen: Schulstr. 11/Postfach 108
8583 Sulgen, Tel. 072/42 32 85

Bauliche Erneuerung Materialtechnologie Bauwerksicherheit

KWH Bautechnologen AG
Ingenieure für Bauwerksinstandsetzung
Technopark Zürich, Tel. 01 445 19 19

WOLFSEHER UND PARTNER AG

Beratende Bauingenieure und Materialtech-
nologen Technologie-Zentrum
Webereistr. 68, 8134 Adliswil
Tel. 01/709 15 15, Fax 01/709 15 50
Büros Zürich, Bern, Basel, Saar

Bauphysik

KOPITSIS BAUPHYSIK
M. Sc. dipl. Bauphysiker SIA
5610 Wohlen, Tel. 057/22 55 15

Bauschäden und Expertisen

LPM Baustoffprüfinstitut
Tannenweg 10, 5712 Beinwil am See
Tel. 064/71 55 64, Fax 064/71 55 55

TFB, Lindenstrasse 10,
5103 Wildegg, Tel. 064/57 72 72,
Fax 064/53 16 27

Bauthermographie/n_{LE50}- und Luftdichtigkeits- messungen

Bestandesaufnahmen, Kontrollen, Ortung
von Luftleckstellen, GLOMET AG, Horgen
Tel. 01/725 75 76, Fax 01/725 75 14

Bautrocknung/Winterbau- heizung

ROTH-KIPPE AG, 8055 Zürich
Gutstrasse 12, Tel. 01/461 11 55

