

Objektyp: **Advertising**

Zeitschrift: **Schweizer Ingenieur und Architekt**

Band (Jahr): **113 (1995)**

Heft 37

PDF erstellt am: **20.09.2024**

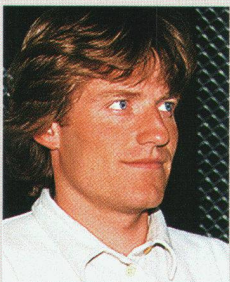
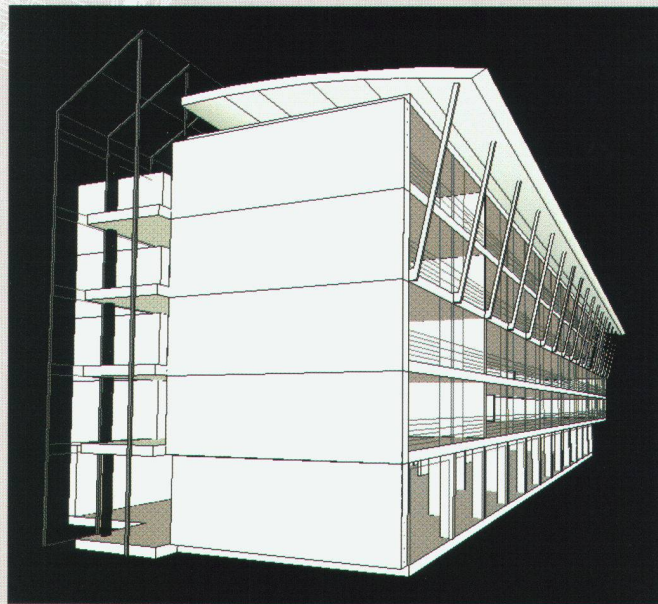
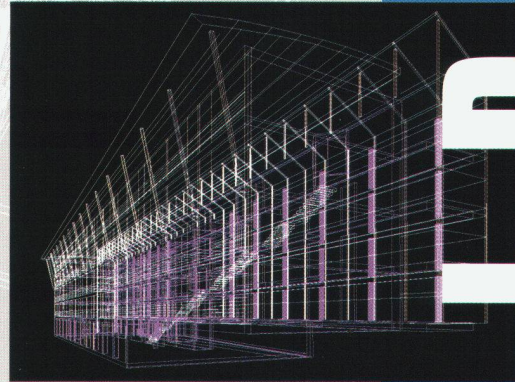
Nutzungsbedingungen

Die ETH-Bibliothek ist Anbieterin der digitalisierten Zeitschriften. Sie besitzt keine Urheberrechte an den Inhalten der Zeitschriften. Die Rechte liegen in der Regel bei den Herausgebern. Die auf der Plattform e-periodica veröffentlichten Dokumente stehen für nicht-kommerzielle Zwecke in Lehre und Forschung sowie für die private Nutzung frei zur Verfügung. Einzelne Dateien oder Ausdrucke aus diesem Angebot können zusammen mit diesen Nutzungsbedingungen und den korrekten Herkunftsbezeichnungen weitergegeben werden. Das Veröffentlichen von Bildern in Print- und Online-Publikationen ist nur mit vorheriger Genehmigung der Rechteinhaber erlaubt. Die systematische Speicherung von Teilen des elektronischen Angebots auf anderen Servern bedarf ebenfalls des schriftlichen Einverständnisses der Rechteinhaber.

Haftungsausschluss

Alle Angaben erfolgen ohne Gewähr für Vollständigkeit oder Richtigkeit. Es wird keine Haftung übernommen für Schäden durch die Verwendung von Informationen aus diesem Online-Angebot oder durch das Fehlen von Informationen. Dies gilt auch für Inhalte Dritter, die über dieses Angebot zugänglich sind.

"Die Computer-unterstützte Präsentation eröffnet uns Architekten neue Dimensionen in der Darstellung unserer Ideen und Problemlösungen und stellt uns vor eine neue Herausforderung künstlerischer Art."



Mag. arch. Ing.
Thomas Hämmerle,
Entwurfsarchitekt

Wettbewerb Betagtenheim
Rorschacherberg

Architekturbüro
Rausch Ladner Clerici,
Rheineck

43 Mitarbeiter
7 ALLPLAN-Arbeitsplätze

NEMETSCHKEK

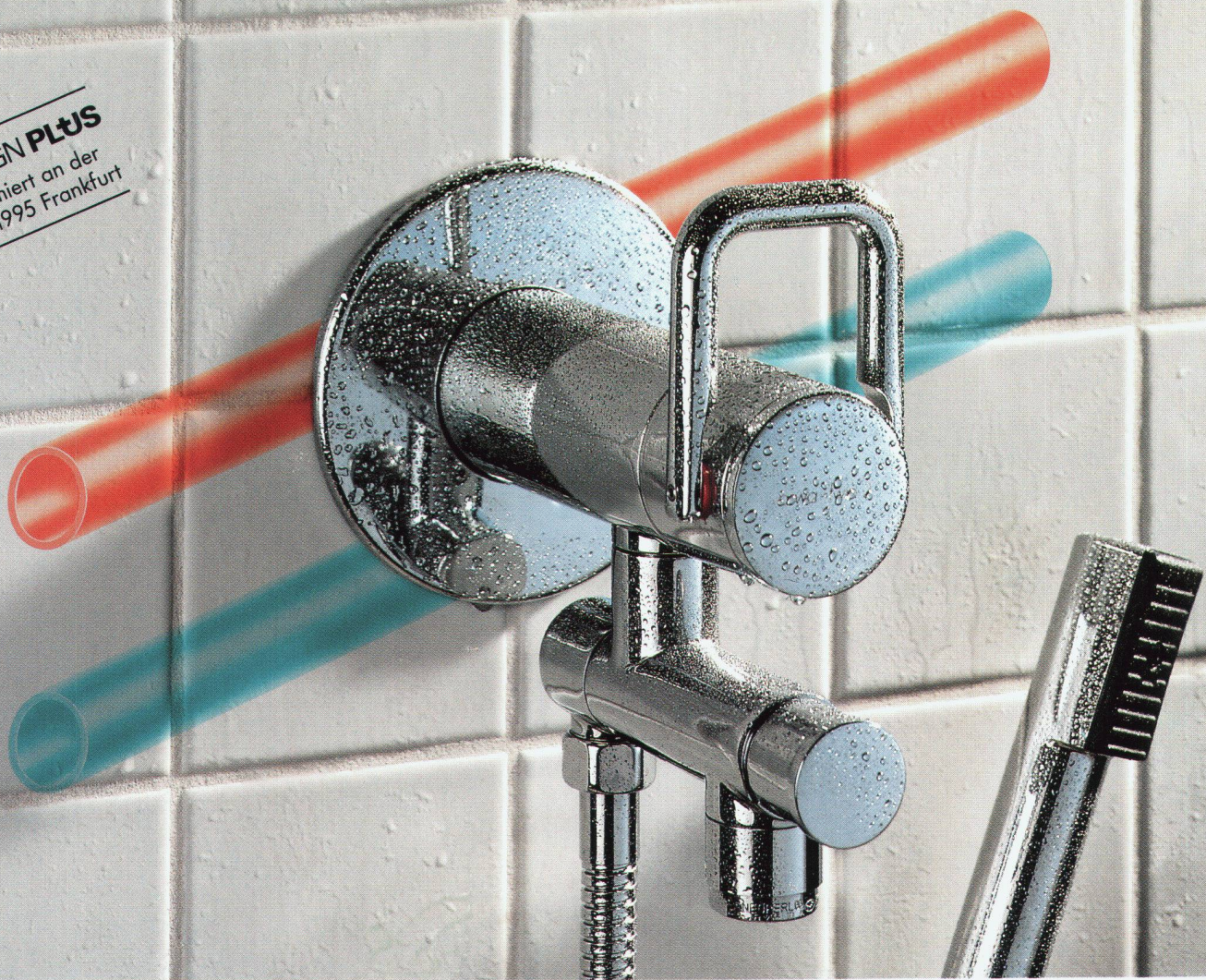


CAD
für erfolgreiche
Architekten

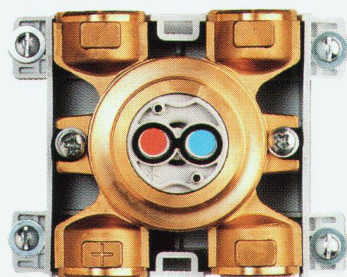
Nemetschek (Schweiz) AG
Seestrasse 45
8702 Zollikon
Tel. 01/395 20 60
Fax 01/395 20 69

ALLPLAN

DESIGN PLUS
Prämiert an der
ISH 1995 Frankfurt



Wassersteckdose eine Weltneuheit bringt's auf den Punkt



arwa

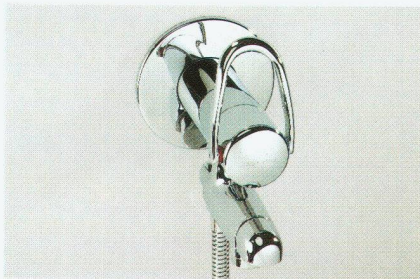
Die Einpunktarmatur «1Point» bringt's auf den Punkt

einfacher – besser – preisgünstiger

- durch einfachere Formen und Fertigungsverfahren sind Einpunktarmaturen preisgünstiger
- die Armaturenkörper sind harmonischer, hygienischer und reinigungsfreundlicher
- die störenden Zweipunktanschlüsse und die lästige Kalk-Beaufschlagung entfallen
- das langzeitbewährte pat. Mischsystem «Trigon» bietet Komfort, Hygiene, Sicherheit und Wassersparnis zugleich



Duschenmischer arwa-class «1Point»



Bademischer arwa-class «1Point»



Waschtischmischer arwa-twin «1Point»
(mit Eckadapter zum Rohbauset)



Armaturenfabrik Wallisellen AG
Richtistr. 2, CH-8304 Wallisellen
Telefon 01 830 31 77
Telefax 01 830 06 30