

Objektyp: **Advertising**

Zeitschrift: **Schweizer Ingenieur und Architekt**

Band (Jahr): **113 (1995)**

Heft 27/28

PDF erstellt am: **19.09.2024**

### **Nutzungsbedingungen**

Die ETH-Bibliothek ist Anbieterin der digitalisierten Zeitschriften. Sie besitzt keine Urheberrechte an den Inhalten der Zeitschriften. Die Rechte liegen in der Regel bei den Herausgebern. Die auf der Plattform e-periodica veröffentlichten Dokumente stehen für nicht-kommerzielle Zwecke in Lehre und Forschung sowie für die private Nutzung frei zur Verfügung. Einzelne Dateien oder Ausdrucke aus diesem Angebot können zusammen mit diesen Nutzungsbedingungen und den korrekten Herkunftsbezeichnungen weitergegeben werden. Das Veröffentlichen von Bildern in Print- und Online-Publikationen ist nur mit vorheriger Genehmigung der Rechteinhaber erlaubt. Die systematische Speicherung von Teilen des elektronischen Angebots auf anderen Servern bedarf ebenfalls des schriftlichen Einverständnisses der Rechteinhaber.

### **Haftungsausschluss**

Alle Angaben erfolgen ohne Gewähr für Vollständigkeit oder Richtigkeit. Es wird keine Haftung übernommen für Schäden durch die Verwendung von Informationen aus diesem Online-Angebot oder durch das Fehlen von Informationen. Dies gilt auch für Inhalte Dritter, die über dieses Angebot zugänglich sind.

Ein Dienst der *ETH-Bibliothek*  
ETH Zürich, Rämistrasse 101, 8092 Zürich, Schweiz, [www.library.ethz.ch](http://www.library.ethz.ch)

<http://www.e-periodica.ch>

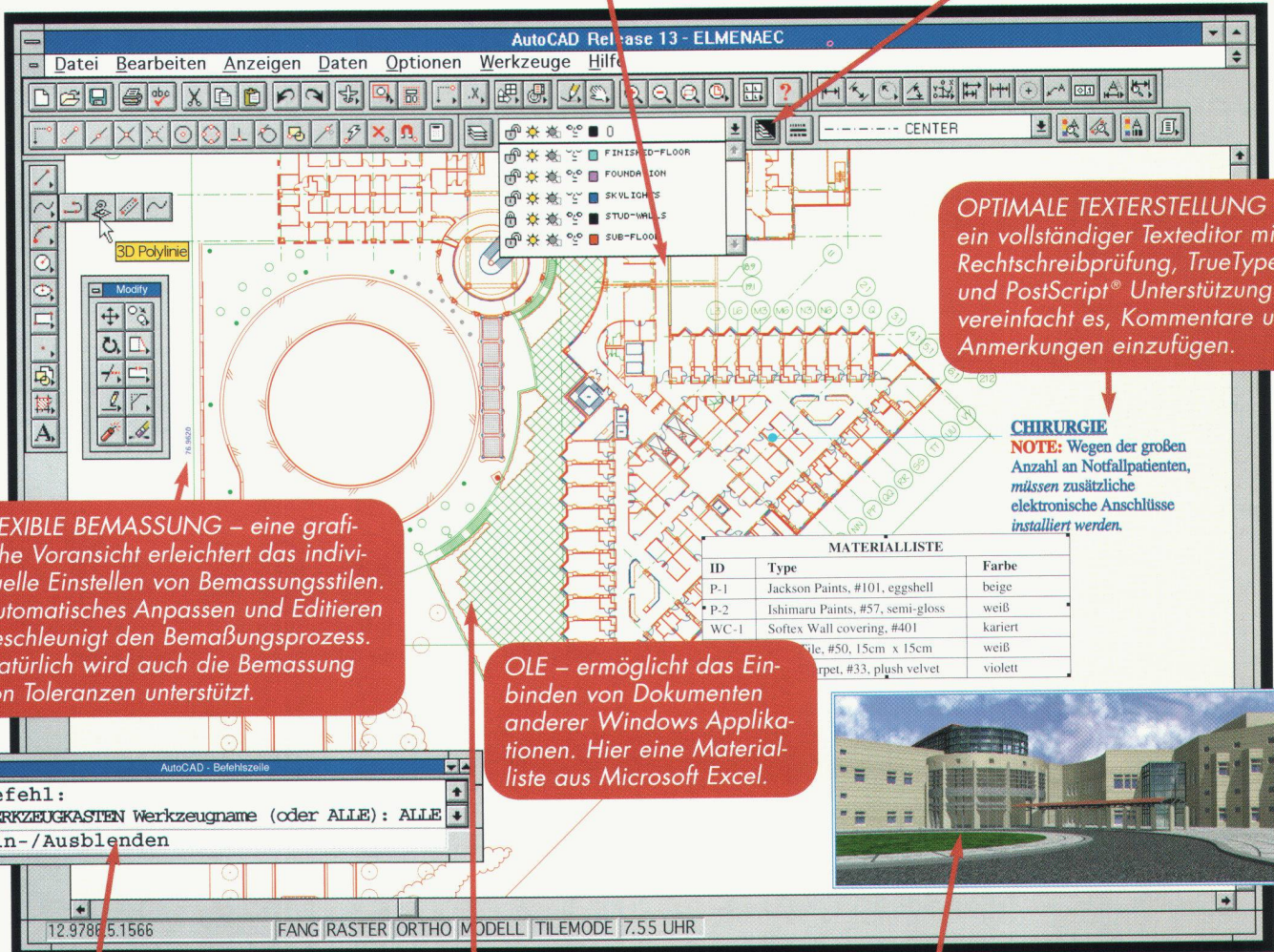
# AutoCAD Release 13.

## "The most powerful AutoCAD ever."

**INTUITIVE BENUTZEROBERFLÄCHE**  
 – ermöglicht den intuitiven und schnellen Zugriff auf den AutoCAD Release 13 Befehlsumfang. Anwender mit Windowskenntnissen finden sich schnell zurecht.

**MULTILINIEN & LINIENTYPEN** – Multilinen mit Bereinigung von Kreuzungspunkten vereinfachen die Konstruktion von Wänden. Komplexe Linientypen mit integrierten Grafik- oder Textsymbolen rationalisieren Ihre Zeichnungsarbeit.

**OBJEKTEIGENSCHAFTEN** – mit Hilfe dieser Funktionsleiste haben Sie direkten Zugriff auf Objekteigenschaften wie z.B. Layer und Linientypen.



**OPTIMALE TEXTERSTELLUNG** – ein vollständiger Texteditor mit Rechtschreibprüfung, TrueType® und PostScript® Unterstützung vereinfacht es, Kommentare und Anmerkungen einzufügen.

**CHIRURGIE**  
**NOTE:** Wegen der großen Anzahl an Notfallpatienten, müssen zusätzliche elektronische Anschlüsse installiert werden.

**FLEXIBLE BEMASSUNG** – eine grafische Voransicht erleichtert das individuelle Einstellen von Bemessungsstilen. Automatisches Anpassen und Editieren beschleunigt den Bemessungsprozess. Natürlich wird auch die Bemessung von Toleranzen unterstützt.

**OLE** – ermöglicht das Einbinden von Dokumenten anderer Windows Applikationen. Hier eine Materialliste aus Microsoft Excel.



**BEFEHLSFENSTER** – die bewährte Befehlszeile steht weiterhin zur Verfügung. Sie kann jetzt frei angeordnet oder fest plaziert werden und unterstützt zusätzlich Ausschneiden und Einfügen.

**ASSOZIATIVE SCHRAFFUR** – automatische Inselerkennung und Anpassung bei Grenzlinienänderung. Dadurch entfällt lästiges Neuschraffieren.

**SCHNELLES RENDERING** – erstellt einfach und schnell schattierte 3D Ansichten. AutoVision™ 2 arbeitet mit AutoCAD Release 13, dadurch können photorealistische Bilder erzeugt werden.



Schade, dass wir Ihnen nur ein paar Möglichkeiten vorstellen können – aber AutoCAD Release 13 hat so viele neue Funktionen und Vorteile, dass wir hier nicht genug Platz haben, alle aufzulisten. Wenn Sie mehr zu AutoCAD Release 13 "The most powerful AutoCAD ever" wissen möchten, greifen Sie einfach zum Telefon.  
**Autodesk AG 061 811 14 14**

