

Objektyp: **Advertising**

Zeitschrift: **Schweizer Ingenieur und Architekt**

Band (Jahr): **113 (1995)**

Heft 24

PDF erstellt am: **24.09.2024**

### **Nutzungsbedingungen**

Die ETH-Bibliothek ist Anbieterin der digitalisierten Zeitschriften. Sie besitzt keine Urheberrechte an den Inhalten der Zeitschriften. Die Rechte liegen in der Regel bei den Herausgebern. Die auf der Plattform e-periodica veröffentlichten Dokumente stehen für nicht-kommerzielle Zwecke in Lehre und Forschung sowie für die private Nutzung frei zur Verfügung. Einzelne Dateien oder Ausdrucke aus diesem Angebot können zusammen mit diesen Nutzungsbedingungen und den korrekten Herkunftsbezeichnungen weitergegeben werden. Das Veröffentlichen von Bildern in Print- und Online-Publikationen ist nur mit vorheriger Genehmigung der Rechteinhaber erlaubt. Die systematische Speicherung von Teilen des elektronischen Angebots auf anderen Servern bedarf ebenfalls des schriftlichen Einverständnisses der Rechteinhaber.

### **Haftungsausschluss**

Alle Angaben erfolgen ohne Gewähr für Vollständigkeit oder Richtigkeit. Es wird keine Haftung übernommen für Schäden durch die Verwendung von Informationen aus diesem Online-Angebot oder durch das Fehlen von Informationen. Dies gilt auch für Inhalte Dritter, die über dieses Angebot zugänglich sind.

Ein Dienst der *ETH-Bibliothek*  
ETH Zürich, Rämistrasse 101, 8092 Zürich, Schweiz, [www.library.ethz.ch](http://www.library.ethz.ch)

<http://www.e-periodica.ch>

# Impressum

## Schweizer Ingenieur und Architekt SI+A

### Herausgeber

Verlags-AG der akademischen technischen Vereine  
Verlagsleitung: Prof. Benedikt Huber

### Offizielles Organ

Schweizerischer Ingenieur- und Architekten-Verein (SIA)  
Gesellschaft Ehemaliger Studierender der ETH Zürich (GEP)  
Schweizerische Vereinigung Beratender Ingenieure (ASIC)

### Redaktion

Rüdigerstrasse 11, Postfach 630, 8021 Zürich  
Tel. 01 / 201 55 36, Fax 01 / 201 63 77

### Redaktoren

Alois Schwager, Dr. phil. I, Redaktionsleiter  
Paul Lüchinger, Dr. sc. techn., dipl. Ing. ETH/SIA  
Bruno Odermatt, dipl. Arch. ETH / SIA  
Brigitte Honegger, Architektin

### Redaktioneller Mitarbeiter

Richard Liechti

### Korrespondenten

Matthias Ackermann, dipl. Arch. ETH/SIA (Städtebau)  
Thomas Glatthard, dipl. Kulturing. ETH/SIA (Raumplanung/  
Umwelt)  
Erwin Hepperle, Dr. iur. (öffentliches Recht)  
Daniel Trümpy, Dr. iur. Rechtsanwalt (Privatrecht)

### Produktion

Werner Imholz

### Sekretariat

Odetta Vollenweider, Adrienne Zogg

Nachdruck von Bild und Text, auch auszugsweise, nur mit schriftlicher Zustimmung der Redaktion und mit genauer Quellenangabe.

### Abonnemente

1 Jahr  
Einzelnummer

### Schweiz:

Fr. 220.-  
Fr. 8.50 plus Porto, inkl. MWST

### Ausland:

Fr. 235.-  
Fr. 8.50 plus Porto, inkl. MWST

Ermässigte Abonnemente für Mitglieder GEP, BSA, ASIC, STV, Archimedes und Studenten.  
Einzelnummern sind nur bei der Redaktion erhältlich.

Bestellungen für Abonnemente sowie Adressänderungen von Abonnenten an:  
Abonnementverwaltung Huber & Co. AG, 8501 Frauenfeld,  
Telefon 054 / 723 57 86

Adressänderungen von SIA-Mitgliedern an das SIA-Generalsekretariat, Postfach, 8039 Zürich

Postcheck «Schweizer Ingenieur und Architekt»: 80-6110-6 Zürich

### Anzeigen: IVA AG für Internationale Werbung

Hauptsitz: Mühlebachstr. 43 8032 Zürich Tel. 01 / 251 24 50 Fax 01 / 251 27 41	Filiale Lausanne: Pré-du-Marché 23 1004 Lausanne Tel. 021 / 647 72 72 Fax 021 / 647 02 80	Filiale Lugano: Via Pico 28 6909 Lugano-Cassarate Tel. 091 / 52 87 34 Fax 091 / 52 45 65
--	---	--

### Satz + Druck

Huber & Co. AG, 8501 Frauenfeld, Tel. 054 / 723 55 11

### Ingénieurs et architectes suisses (IAS)

Erscheint im gleichen Verlag  
Redaktion:  
Rue de Bassenges 4, case postale 180, 1024 Ecublens,  
Tel. 021 / 693 20 98, Fax 021 / 693 20 84

### Abonnemente:

1 Jahr  
Einzelnummer

### Schweiz:

Fr. 145.-  
Fr. 8.50 plus Porto, inkl. MWST

### Ausland:

Fr. 158.-  
Fr. 8.50 plus Porto, inkl. MWST

### SIA-Generalsekretariat

Selnastrasse 16, Postfach, 8039 Zürich  
Tel. 01 / 283 15 15, Fax 01 / 201 63 35  
SIA-Normen und -Dokumentationen: Tel. 01 / 283 15 60

Kanton Thurgau  
Klärschlamm-Kommission

Präsident Herr B. Koch  
Gemeindeammannamt  
9220 Bischofszell

## Fachberatung für Klärschlamm Verwertungs- und Entsorgungskonzept

Im Rahmen der Ausarbeitung des Klärschlammkonzepts für den Kanton Thurgau sucht die Klärschlamm-Kommission einen Fachberater für die Erarbeitung eines Klärschlamm-Verwertungs- und Entsorgungskonzepts.

26 verschiedene Abwasserreinigungsanlagen produzieren jährlich zirka 6000 t TS Klärschlamm wovon im ungünstigsten Falle 3000 t TS/a der Trocknung zugeführt werden sollten.

Es geht darum, ein für den Kanton Thurgau angemessenes Verwertungs- und Entsorgungskonzept für den Klärschlamm festzulegen, wobei die landwirtschaftliche Nutzung im Vordergrund steht.

Die Fachberatung erstreckt sich insbesondere auf die folgenden Aspekte:

- Standortwahl, zentrale Trocknungsanlage resp. dezentrale Trocknungsanlagen
- Wahl der Trocknungs- und Entsorgungstechnologie
- Berücksichtigung von bestehenden Anlagen oder deren Infrastrukturen
- Massnahmen zur Sicherung der landwirtschaftlichen Nutzung des getrockneten Klärschlammes
- Finanzbedarf für die Umsetzung der Konzepte und Ausarbeitung von möglichen Betreibermodellen.

Flexible Konzepte, die auch innovative und alternative Techniken berücksichtigen, werden bevorzugt.

Aufgrund der eingegangenen Bewerbungen wird ein Präqualifikationsverfahren durchgeführt.

Eingabetermin: 23. Juni 1995 an obige Adresse

## Bauleitungen Devisierungen

für Wohn-, Industrie- und Umbauten durch erfahrenen Architekten HTL in freier Mitarbeit.

Offerten unter Chiffre Z 264-18509 an ofa Orell Füssli Werbe AG, Postfach 165, 8810 Horgen 1

## Schloss in Frankreich

**direkt an der Dordogne**, stilgerecht restauriert, 11.-17. Jahrhundert, luxuriöse Wohnfläche 630 m<sup>2</sup>, Ölheizung/Wärmepumpe, prächtiger Park 20 000 m<sup>2</sup> und 10 000 m<sup>2</sup> Baulandreserve, Piscine 100 m<sup>2</sup> neu, Gardienwohnung neu, evtl. Immobilienaustausch direkt vom Besitzer.

Tel. (0033) 53 24 83 16

**ETH**

Eidgenössische  
Technische Hochschule  
Zürich

## Nachdiplomkurs Angewandte Statistik

Anwendungsorientierte Zusatzausbildung in

- Regression • Varianzanalyse und Planung von Versuchen
- Multivariate Statistik • Zeitreihenanalyse und Vorhersage
- Allgemeine statistische Methoden

**Dauer:** ca. 200 Stunden, verteilt auf 35 Tage (jeweils Montag) von September 1995 bis Frühjahr 1997

**Voraussetzungen:** Hochschulabschluss mit einer Einführungsvorlesung in Wahrscheinlichkeitsrechnung und Statistik

**Auskunft und Unterlagen:** Seminar für Statistik, SOL, ETH Zentrum, 8092 Zürich, Tel. 01/632 34 38 **Anmeldeschluss:** 8. Juli 1995

# KOMPETENTE LÖSUNGEN

## WERTERHALTENDE PARKHAUS BESCHICHTUNGEN



PARKHAUS «CITY-WEST», BERN

### PRODUKTE UND ANWENDUNGEN

Abdichtungen  
Betonschutz- und Instandsetzung  
Brückenabdichtungen  
Parkhausbeschichtungen  
Industriebodenbeschichtungen  
Rissanierungen  
Beschichtungen von Behältern und Becken  
Tragwerksverstärkung  
Abdichtung unter keramischen Fliesen  
Hochbaulager  
Akustiklager

### PRODUITS ET APPLICATIONS

■ Etanchements  
■ Protection et réparation du béton  
■ Etanchements de pont  
■ Revêtements de parking  
■ Revêtements de sols industriels  
■ Assainissements des fissures  
■ Revêtements de bacs et de cuves  
■ Renforcement de structures par plat-collés  
■ Etanchéité sous carrelages  
■ Appuis de dalles  
■ Appuis acoustiques

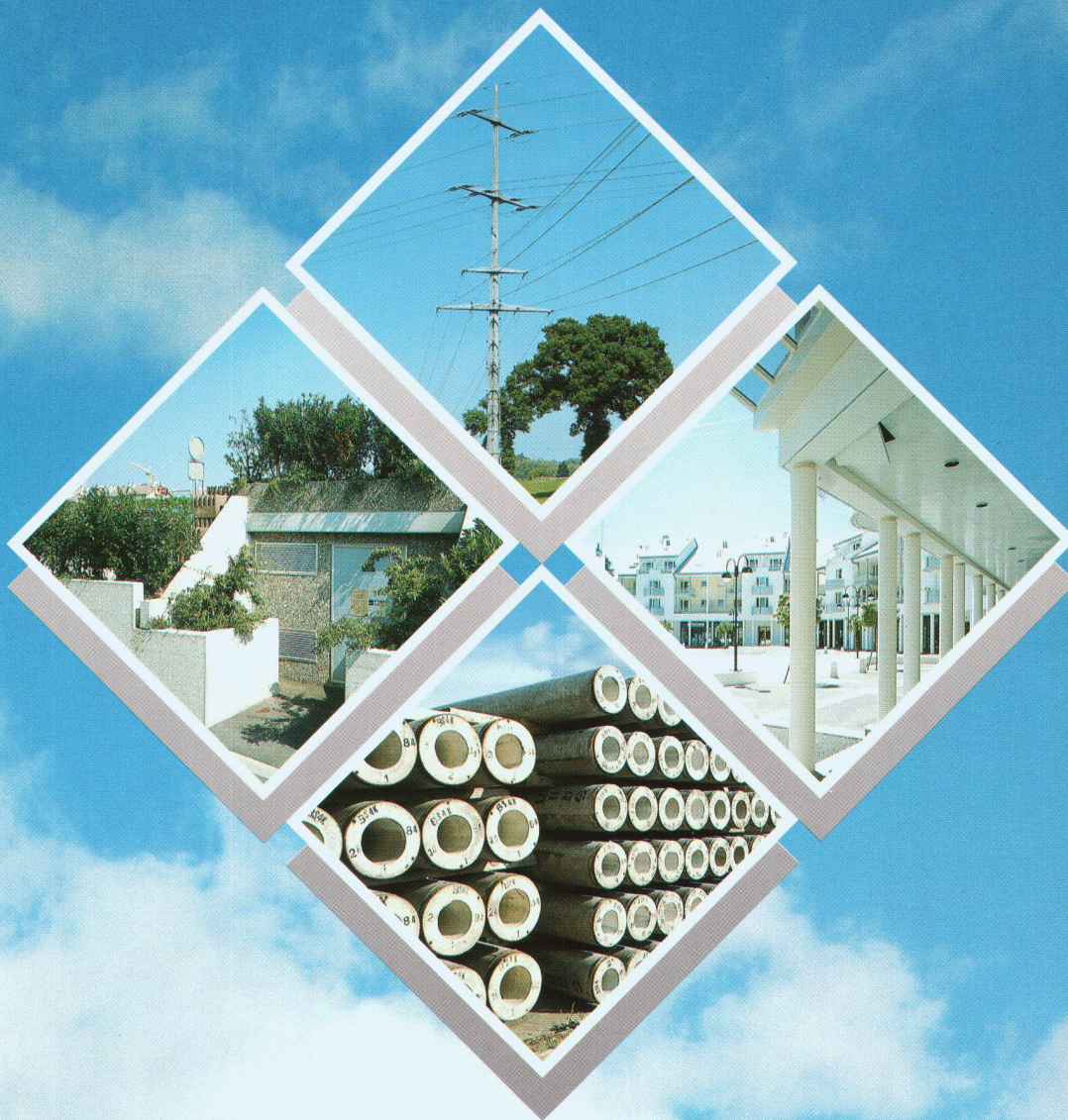
# Kilcher

FORTSCHRITTLICHE BAUTECHNOLOGIE

**KILCHER HBC AG**

CH-4565 Recherswil/SO  
Telefon (+41) 065 35 16 35  
Telefax (+41) 065 35 36 27

Lausanne, Romanshorn, Unterägeri



# GRAM SA



**Le défi d'une préfabrication de béton réussi!  
Eine gelungene Vorfabrizierung des Betons!  
The successful challenge of prefabricated concrete!  
La sfida di prefabbricati di calcestruzzo veramente!**

Programme de fabrication  
Fabrikationsprogramm  
Manufacturing-programme  
Programma di fabbricazione

CH-1527 Villeneuve/Lucens  
Tél. 037/64 20 21  
Fax 037/64 24 43