

Objektyp: **Advertising**

Zeitschrift: **Schweizer Ingenieur und Architekt**

Band (Jahr): **112 (1994)**

Heft 47

PDF erstellt am: **26.09.2024**

### **Nutzungsbedingungen**

Die ETH-Bibliothek ist Anbieterin der digitalisierten Zeitschriften. Sie besitzt keine Urheberrechte an den Inhalten der Zeitschriften. Die Rechte liegen in der Regel bei den Herausgebern. Die auf der Plattform e-periodica veröffentlichten Dokumente stehen für nicht-kommerzielle Zwecke in Lehre und Forschung sowie für die private Nutzung frei zur Verfügung. Einzelne Dateien oder Ausdrucke aus diesem Angebot können zusammen mit diesen Nutzungsbedingungen und den korrekten Herkunftsbezeichnungen weitergegeben werden. Das Veröffentlichen von Bildern in Print- und Online-Publikationen ist nur mit vorheriger Genehmigung der Rechteinhaber erlaubt. Die systematische Speicherung von Teilen des elektronischen Angebots auf anderen Servern bedarf ebenfalls des schriftlichen Einverständnisses der Rechteinhaber.

### **Haftungsausschluss**

Alle Angaben erfolgen ohne Gewähr für Vollständigkeit oder Richtigkeit. Es wird keine Haftung übernommen für Schäden durch die Verwendung von Informationen aus diesem Online-Angebot oder durch das Fehlen von Informationen. Dies gilt auch für Inhalte Dritter, die über dieses Angebot zugänglich sind.



## Willkommen im Club!

Das neue Seeclubhaus in Biel hat Stil – und ein Dach mit XL-Dachschiefer. Mit gutem Grund. Denn das XL-Material mit dem eigenständigen Charakter lässt sich ideal mit anderen Baustoffen kombinieren. Unser neues XL-Sortiment bietet mit sechs

Formaten, fünf Farbtönen und insgesamt acht Eindeckungsarten angenehm viel Auswahl für kreative und zeitgerechte Dachideen.

Weil die extragrossen XL-Dachschiefer schnell verlegt sind, bedeutet höhere Dach-

kultur auch jetzt mehr Wirtschaftlichkeit.

Rufen Sie uns an, wenn Sie mehr darüber wissen möchten. Oder beschnuppern Sie ihn «live» in unserem Showroom. Herzlich willkommen bei uns in Niederurnen!

# Eternit

Eternit AG, 8867 Niederurnen  
Telefon 058/23 11 11  
Fax 058/23 13 12

Eternit SA, 1530 Payerne  
Téléphone 037/62 91 11  
Fax 037/62 92 02



## Das ewige Licht.

**W**o Licht praktisch endlos und erst noch wartungsfrei leuchten soll, empfiehlt sich das QL-Induktionsbeleuchtungs-System. Diese Philips-Innovation eignet sich auch für anspruchsvollste Projekte. Sei es im öffentlichen oder im privaten Bereich - überall bringt das QL-System nicht nur eine wirtschaftliche Lösung, sondern sorgt auch für eine lichtvolle, angenehme Atmosphäre.

Und das sage und schreibe ca. 60'000 Stunden lang - also fast eine Ewigkeit.

Tönt einleuchtend. Bitte dokumentieren Sie uns über das QL-Induktionsbeleuchtungs-System.

Name: \_\_\_\_\_

Firma: \_\_\_\_\_

Funktion: \_\_\_\_\_

Strasse/Nr.: \_\_\_\_\_

PLZ/Ort: \_\_\_\_\_

Einsenden an Philips AG, Abteilung Licht,  
Postfach, 8027 Zürich.

SIA



# PHILIPS

## Anzeige

### Das Bausystem

Wände aus Porenbeton bestehen aus Plansteinen, Dünnbettmörtel sowie einem witterungsbeständigen Grundputz. Da die einzelnen Komponenten aufeinander abgestimmt sind, spricht man von einem Bausystem. Dieses Bausystem wird sowohl im Wohnungs- als auch im Industrie- und Gewerbebau für Aussen- und Innenwände verwendet. Seinem relativ geringen Gewicht ist es zu verdanken, dass es auch bei Renovationen und Dachausbauten häufig eingesetzt wird.

### Aus der Sicht von Architekt und Bauingenieur

Planer haben heute die Aufgabe, bei den Produktionskosten die Schraube anzuziehen und dadurch den Wohnungsbau zu verbilligen. Akzeptable Mieten und Renditen sind das Ziel. Ein Mittel, diese Philosophie in die Tat umzusetzen, ist die Anwendung der neuen Bautechnik mit grossformatigen Bauelementen aus Porenbeton.

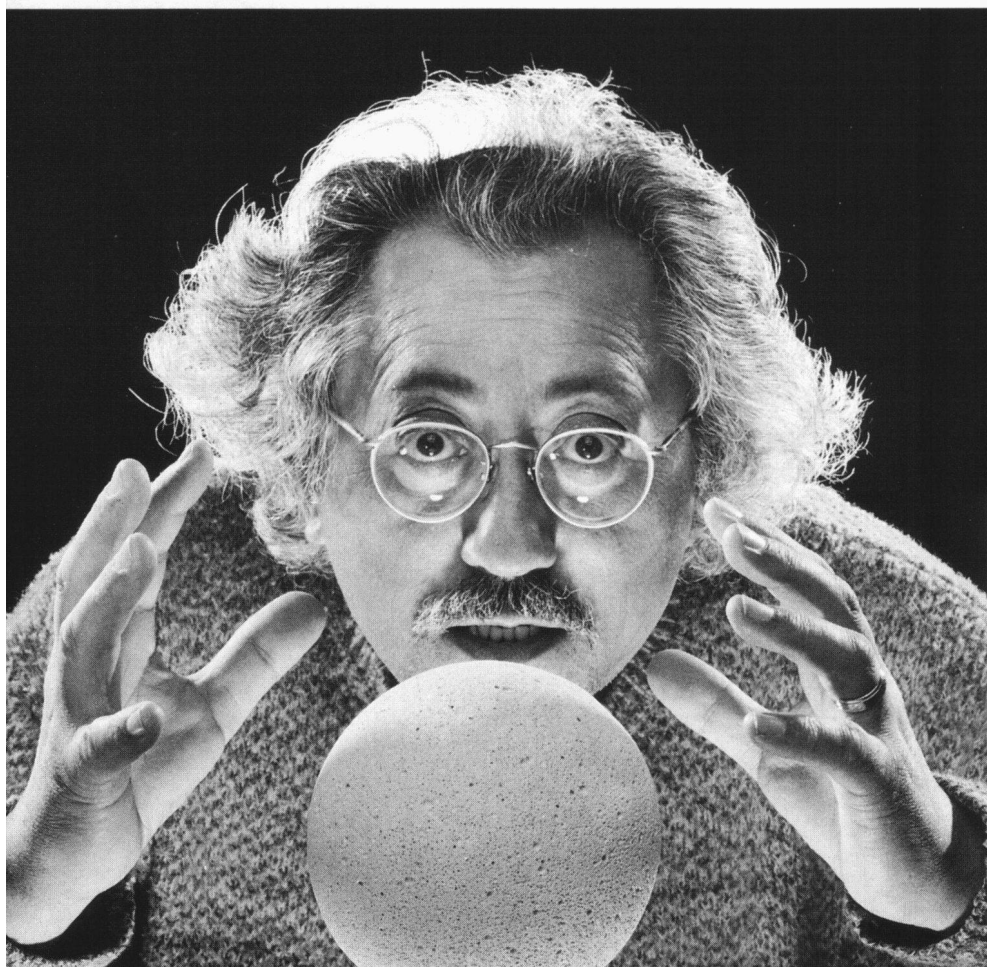
Porenbeton ist leicht, deshalb gut wärmedämmend und gut zu verarbeiten. Aber gerade der Vorzug der «Leichtigkeit» ist für den Bauingenieur auch mit Nachteilen verbunden, mit denen er sich intensiv zu beschäftigen hat. Dazu

stellt bei jedem Material die Verarbeitung «grösserer Einheiten» höhere Anforderungen an Planer und Ausführende.

Grundsätzlich sei einfach festgehalten, dass auf einen «funktionierenden Gebäudesockel», welcher als einwandfreies Fundament für die Fassade dient, grösstes Gewicht gelegt werden muss. In diesem Zusammenhang ermöglicht das konsequente Dewa-Verfahren nicht nur, einen einwandfreien Sockel herzustellen, sondern schafft für die Verwendung grosser Porenbetonsteine günstige Voraussetzungen bezüglich der zu erwartenden Deformationen.

# Ich sehe was «Leichtes» und «Kostengünstiges»

auf uns Bau-Fachleute zukommen.

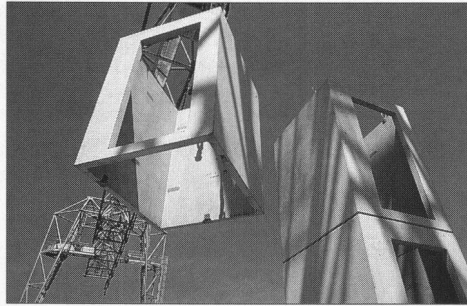


Visionen sind heute gefragt. Kostengünstig bauen verlangt nach neuen, ausgereiften Materialien und durchdachten Arbeitsmethoden. Porenbeton-Elemente von Hebel vermögen all diese hohen Erwartungen an bauphysikalische Eigenschaften sowie Oekonomie und Oekologie zu erfüllen. Hebel-Porenbeton, ein Baustoff bekannt für seine hervorragende Wärmedämmung, ist leicht und speditiv zu verarbeiten.

Interessiert?  
Verlangen Sie weitere Unterlagen.



Produziert von **Hard AG**, CH-Volketswil  
in CH-Estavayer-le-Lac  
Tel. 01/947 31 11 • Fax 01/947 33 00

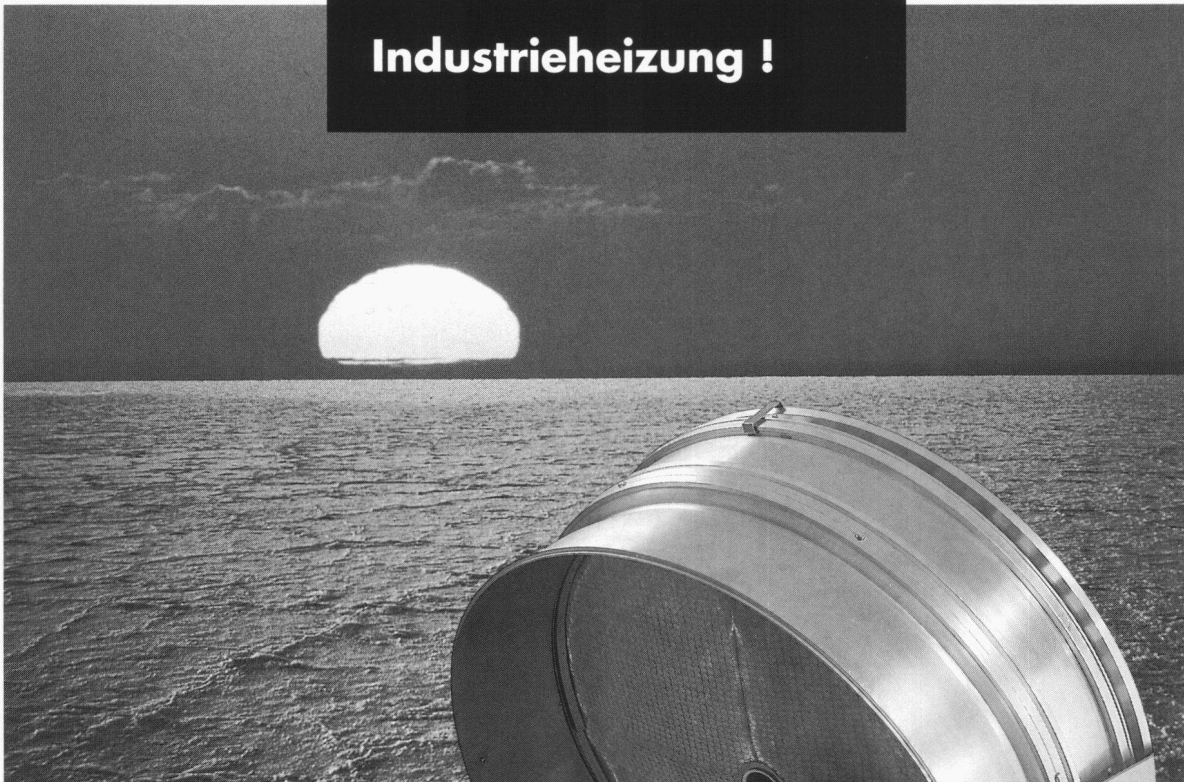


**Das Drumherum für jeden Aufzug.** Ob der geplante Aufzug der Norm entspricht oder nicht, wir stellen Ihnen den perfekt passenden Schacht dazu her. Sei es für Innen- oder Aussenanlagen, sei es für Neu- oder Umbauten: Unsere schalldämmenden, mit allen Einlageteilen versehenen Aufzugschächte werden schnell und rationell hergestellt, geliefert und versetzt. Wenn Sie uns noch heute anrufen, werden Sie die detaillierte Aufzugschacht-Dokumentation schon morgen in Ihrem Briefkasten finden.

## **BRODTBECK** BETONTECHNIK

Brodbeck AG  
Portlandcement und Betonelemente  
Hardstrasse 42 CH - 4133 Pratteln  
Tel. 061 826 11 12 Fax 061 821 53 50

# Cipag-radiamon: endlich die NOx-freie Industrieheizung !



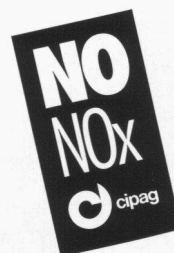
**Ihr Problem ?** Ein Hochleistungs-Heizsystem für Werkstätten, Industrie-, Lager- und Sporthallen, im Einklang mit Umweltschutz.

**Unsere Lösung:** Die Cipag-radiamon-Wärmeerzeuger, Erdgas oder Propan betrieben, funktionieren durch katalytische Strahlung. Im Leistungsbereich von 4 bis 9 kW garantieren sie einen unerreichbaren Arbeitskomfort. Dank extrem hohem Wirkungsgrad wird im Vergleich zu anderen Heizsystemen bis zu **50 %** Energie eingespart. Sie erfordern weder Kamin noch Wärmeverteilsystem und können bereits ab 3 m Höhe installiert werden. Auch in entzündbarer Umgebung (Kohlenwasserstoffe, Lösungsmittel, usw) ist der Betrieb gefahrlos. Ein komplettes Cipag Temperatur-Regelungsprogramm steht zur Verfügung.



Energietechnik und Apparatebau

1604 Puidoux-Gare, Tel. 021/92 666 66  
Filiale Pfäffikon /ZH, Tel. 01/95 000 95 – Filiale Oensigen, Tel. 062/76 26 94



# ArchiCAD 2D/3D

**Zehn gute Gründe, warum ArchiCAD laut SIA-Statistik mit grossem Abstand Marktführer in der Schweizer Architektur ist.**

- 1** Weil **ArchiCAD** seit 1983 unter Einhaltung von SIA 400 ausschliesslich für den Architekten programmiert wurde und auch in Zukunft speziell auf die Belange des Architekten eingehen wird.
- 2** Weil **ArchiCAD** als vollintegriertes Architektur-CAD sowohl für Vorprojekt-Phase, Werk- und Detailplanung, Kostenschätzung mit Massenermittlung, etc. alle Arbeitsbereiche in einem Architekturbüro abdeckt.
- 3** Weil **ArchiCAD** traumhaft leicht zu bedienen ist und schon nach kurzer Zeit rationelles und kostensparendes Arbeiten ermöglicht.
- 4** Weil **ArchiCAD** im Grundpreis alles enthält und später keine Zusatzkosten entstehen.
- 5** Weil **ArchiCAD** keine Wartungsverträge braucht, Hotline gratis ist und von fachlich versiertem Support-Personal betreut wird.
- 6** Weil **ArchiCAD** in der Schweiz mit jährlichen Zuwachsraten von ca. 40% - und mehr als doppelt soviel Installationen wie die zweitplatzierte Architektur-CAD-Applikation - eine zukunftssichere Investition ist.
- 7** Weil **ArchiCAD** als einziges Architektur-CAD sowohl auf dem Apple Macintosh Risc Power PC wie auch auf allen Windows Rechnern in absolut identischer Ausführung bei voller Datenkompatibilität läuft.
- 8** Weil **ArchiCAD** über alle Standard-Datenschnittstellen zu anderen CAD-Paketen verfügt und somit mit anderen Medienplanern korrespondieren kann.
- 9** Weil **ArchiCAD** in identischer Form in 50 Ländern und in 15 Sprachen zu den weltweit führenden Architektur-CAD zählt.
- 10** Weil **ArchiCAD** auch vom überlasteten Chef verstanden wird und er Herr im eigenen Hause bleibt...

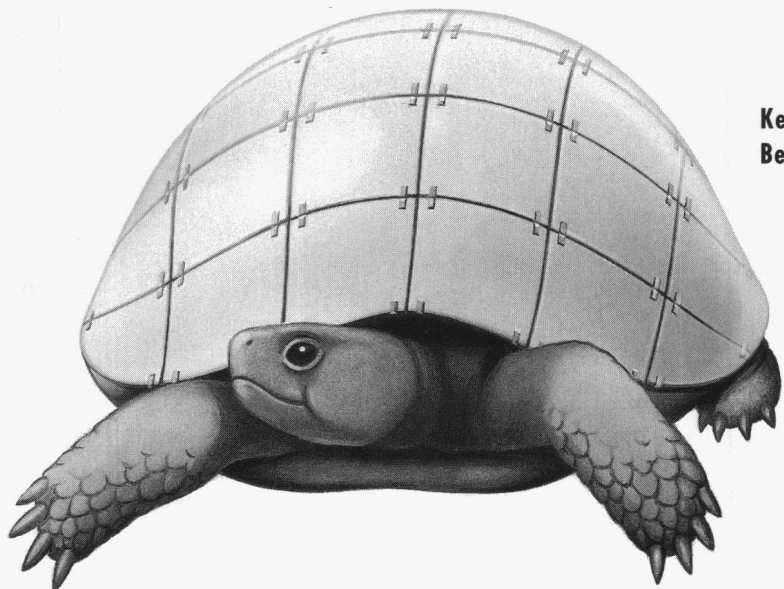
Generalvertrieb für die Schweiz und das Fürstentum Liechtenstein

**INGENIEUR- & PLANUNGSBÜRO BOGATZKI AG**

Bahnstrasse 102, CH-8105 Regensdorf, Telefon 01/870 05 01, Telefax 01/870 06 43

Vereinbaren Sie  
eine Demo mit uns!

**Energie-  
sparend  
mit  
schönem  
Design.**



**Keramik-  
Bekleidung**

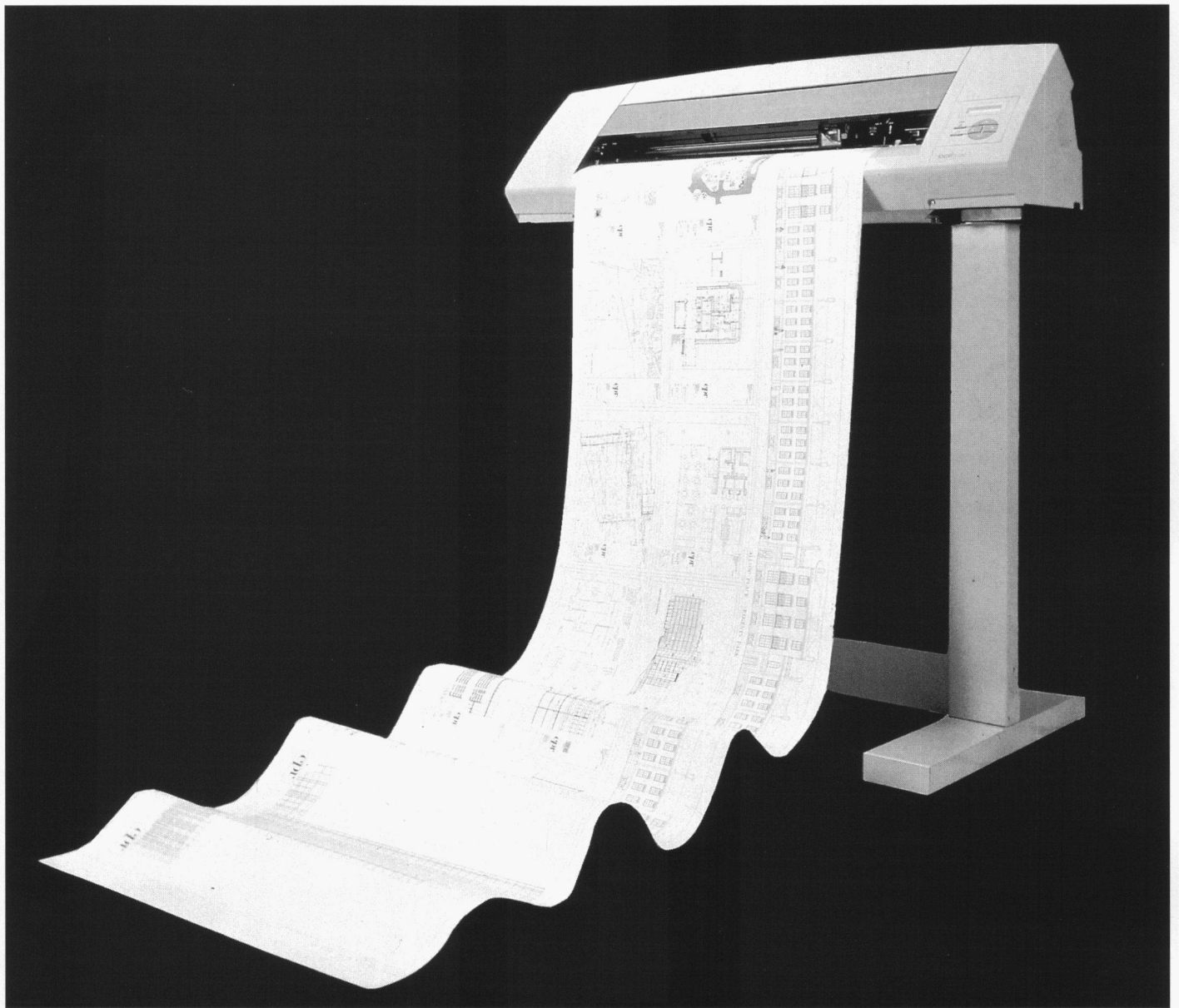
Der Schild der Schmuckschildkröte sieht bei all seinen praktischen Funktionen auch noch gut aus. Genauso sollte es bei der Gebäudeverkleidung sein. Tag für Tag setzen sich über 30 unserer Mitarbeiter für das Planen und Erstellen schöner Fassaden ein. Nutzen Sie unsere Erfahrung und lassen Sie sich beraten.

**DIETHELM**  
**FASSADENBAU AG**

**In unseren Fassaden steckt mehr Erfahrung.**

**Spilhof · 5626 Hermetschwil · Tel. 057 33 51 70 · Fax 057 33 35 96**

# Geschwindigkeit ist keine Preisfrage mehr.



## Der neue InkJet-Plotter von Océ.



Der neue InkJet-Plotter Océ 5100 hat nur starke Seiten. Nehmen Sie zum Beispiel seine hohe Plotgeschwindigkeit; A1 in 4 Minuten, A0 in 6 Minuten, oder auch seine hohe Übertragungsgeschwindigkeit von bis zu 1MB pro Sekunde. Empfang-

gene Daten werden im Nu verarbeitet. Der Océ 5100 ist der einzige seiner Klasse, der dank Rolleneinzug bis zu 70 A1 unbeaufsichtigt ausplottet. Und dies alles zum Preis eines üblichen Penplotters. Worauf warten Sie noch?

Der neue InkJet-Plotter interessiert uns. Dokumentieren Sie uns darüber.

Name/Vorname: \_\_\_\_\_

Firma: \_\_\_\_\_

Adresse: \_\_\_\_\_

PLZ/Ort: \_\_\_\_\_

Tel.: \_\_\_\_\_

**MESSERLI**  INFORMATIONSTECHNIK

A. Messerli AG, Sägereistrasse 29, 8152 Glattbrugg, Telefon 01/829 11 11, Telefax 01/829 13 48 • Aarau, Basel, Bern/Schönbühl, Chur, Genève, Lausanne, Lugano/Manno, Luzern, Sion, St. Gallen sowie Fachhandelspartner



Früher oder später kommen auch Sie dahinter:

**ALUHIT-Systeme für hochwärmedämmend hinterlüftete Fassaden bieten Patentlösungen.**

**ALUHIT<sup>®</sup>**  
**FASSADEN**  
**SYSTEME**

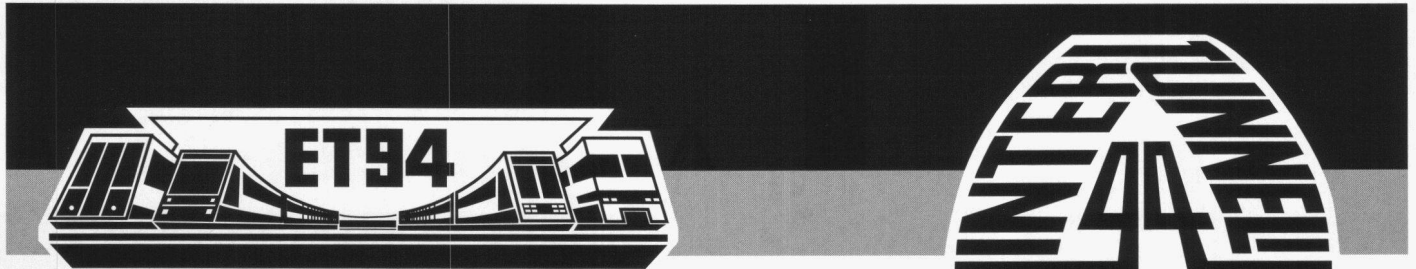
für Fassadenbekleidungsplatten aus: Keramik, Eternit, Faserzement, Polymerbeton, Metall, Glas, Solarzellen usw. bieten für jedes Plattenmaterial und jeden Untergrund die passende Unterkonstruktion. Architekten, Bauherren und Handwerker nutzen die ALUHIT-Patentsystem-Innovation, um Ideen zusammen mit dem ALUHIT-Full-Service optimal umzusetzen.

Wir planen und produzieren ALUHIT-Fassadensysteme für vorgehängte hinterlüftete Fassaden.

Verlangen Sie jetzt die neue Gratis-ALUHIT-Fassaden-Produktedokumentation. Ein Erstkontakt im frühen Planungsstadium vermittelt Einblick über ALUHIT-typische-Systeme für bessere Fassaden.



**Wyss AG**  
CH-6014 Littau, Grossmatte 9  
Telefon 041 57 56 57  
Fax 041 57 21 75



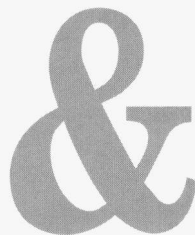
**29 NOVEMBER - 1 DECEMBER 1994, MESSE BASEL, SWITZERLAND**

*The International Exhibition of Products and Services for Inter-City, Regional, Suburban, Urban and Mountain Railways*

*Internationale Produkt- und Serviceausstellung für Inter-City, Regional-, Nahverkehrs-, Stadt- und Bergbahnen*

*Exposition internationale sur les produits et services pour chemins de fer interurbains, régionaux, de banlieue, urbains et de montagne*

*Esposizione internazionale di prodotti e servizi per le ferrovie inter-city, regionali, suburbane, urbane e di montagna*



*International Exhibition for Tunnelling and Underground Excavation*

*Internationale Ausstellung für Tunnelbau und unterirdische Ausschachtungen*

*Salon international sur le percement de tunnels et sur les excavations souterraines*

*Esposizione Internazionale sulla costruzione di gallerie e le escavazioni sotterranee*

◆ CONFERENCES ◆ FACHKONFERENZEN ◆ CONFERENCES TECHNIQUES ◆ CONGRESSI ◆

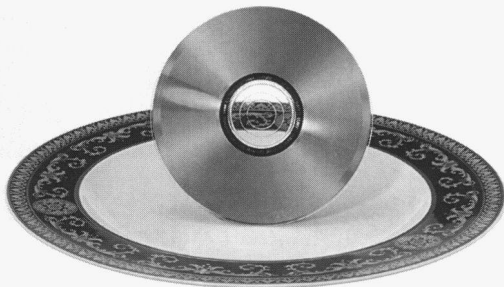


Further Information:/Weitere Informationen:/Autres renseignements:/Altre informazioni:  
Doris Stidston, Mack-Brooks Exhibitions Limited, Forum Place,  
Hatfield, Hertfordshire AL10 0RN, England.  
Tel: +44 707 275 641 Fax: +44 707 275 544 Telex: 266350 macbex g



*Schluss mit  
dem Datensalat!*

*Wir servieren Ihnen  
eine runde Lösung.*



Baupläne, CAD-Dokumente, Landkarten, Personaldaten, Archivdaten und andere wichtige Dateien – **BERLINGER** speichert sie unkompliziert und schnell auf CD-ROM! Das echte optische Speichermedium bietet Sicherheit und Schutz vor elektromagnetischen Einflüssen. Es bewahrt Ihre Daten über Jahrzehnte vor Schaden und Verlust.

Der **BERLINGER** CD-ROM Service «brennt» Ihre Daten ab allen gängigen Datenträgern auf CD und bietet auf Bestellung einen Abhol- und Lieferservice.

Für Fragen über Möglichkeiten und technische Details rufen Sie uns bitte an oder senden Sie uns den Coupon. Wir reagieren umgehend!

- ..... ✂
- Der Service interessiert mich, bitte rufen Sie mich an.  
 Senden Sie mir die **BERLINGER** CD-ROM Service Dokumentation an folgende Adresse:

\_\_\_\_\_  
 \_\_\_\_\_  
 \_\_\_\_\_  
 \_\_\_\_\_

ELEKTROINGENIEURBÜRO  
 LANDSTRASSE 20  
 5430 WETTINGEN  
 TELEFON 056 37 00 40  
 TELEFAX 056 37 00 45

**BERLINGER** CD-ROM SERVICE

## Achtung Brandschutz!

Hier ist eine Brandabschottung eingebaut. Jede Beschädigung oder Veränderung ist sofort dem Verantwortlichen für den Gebäudeunterhalt zu melden!

Datum/Monteur: 17.8.93 *(Signature)*

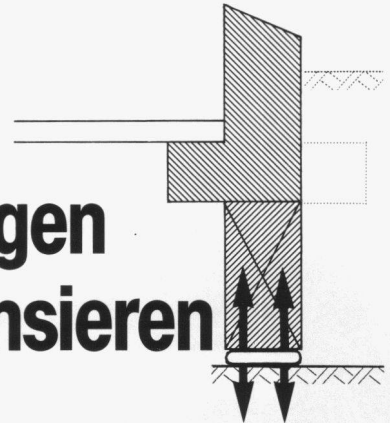
### schneider dämmtechnik

Schneider Dämmtechnik AG  
 Winterthur, Münchenstein/Basel  
 Schönbühl/Bern, Littau/Luzern

☎ 052 235 2121 Fax 052 232 6814

## Bei Unterfangungen

**Setzungen  
kompensieren**



## Greuter Vorspannkissen

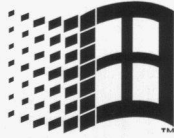
Die Vorspannkraft wird **ganzflächig in die Fundamentfuge** unter dem Unterfangungsbeton eingeleitet. Durch das Aufpressen der Vorspannkissen wird die **Bodenkonsolidation künstlich ausgelöst und gleichzeitig kompensiert**. Mit diesem Verfahren können auch Inhomogenitäten des Bodens ausgeglichen werden.

**Wir sind die Spezialisten  
für Spezialarbeiten im Tiefbau**

**GREUTER  
GRUNDBAU AG**

8182 Hochfelden, Postfach 26  
 Tel. 01-860 70 78, Fax 01-860 80 65

# Aktuell



MICROSOFT  
WINDOWS<sup>®</sup>  
KOMPATIBEL

# Peterer

## BAU FÜR WINDOWS

**SOFTWARE NPK-lfa '92 SIA 451/92 CRB GETESTET**

### Wussten Sie, dass Devisieren Spass macht ?

- ◆ Sie schreiben gleichzeitig an beliebig vielen verschiedenen Leistungsverzeichnissen.
- ◆ Sie kreieren Ihre Titelblätter, Listen usw. mit Word für Windows von Microsoft.
- ◆ Bau ist stabil, zuverlässig und ausgereift!
- ◆ Bestellen Sie die Präsentations-Diskette.



## Peterer Bau

faxen: 01/ 821 16 71  
oder anrufen: 01/ 821 19 77

Firma \_\_\_\_\_  
Name \_\_\_\_\_  
Strasse \_\_\_\_\_  
Ort \_\_\_\_\_  
Tel \_\_\_\_\_

Bitte senden Sie uns:  
 Weitere Unterlagen  
 Präsentationsdiskette  
 Unterlagen zu den Energiebilanzprogrammen

**Peterer Informatik**

Usterstrasse 34, 8600 Dübendorf, Telefon 01/ 821 19 77

# Mit zehnfachem Tempo an die Spitze. Der neue HP DesignJet 220.

Sie denken daran, einen günstigen Stiftplotter zu kaufen? Testen Sie zuerst den neuen HP DesignJet 220!

Er wird auch mit komplexen A1-Plänen in weniger als fünf Minuten fertig, ohne dass Sie ihn ständig im Auge behalten müssen. Auf einen Stiftplotter können Sie bis zu einer halben Stunde warten.

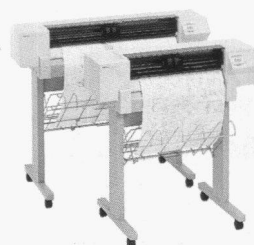
Er ist aber nicht nur schneller. Mit erstaunlichen 600 dpi Auflösung und HPs fortschrittlicher Tintenstrahl-

technologie bringt er auch die besseren Resultate: saubere Linien, klare Schrift, regelmässige Schatten.

Sein Preis? Wenn Sie denken, dass höhere Qualität und höheres Tempo automatisch einen höheren Preis mit sich ziehen, irren Sie sich – er kostet nicht mehr als ein günstiger Stiftplotter.

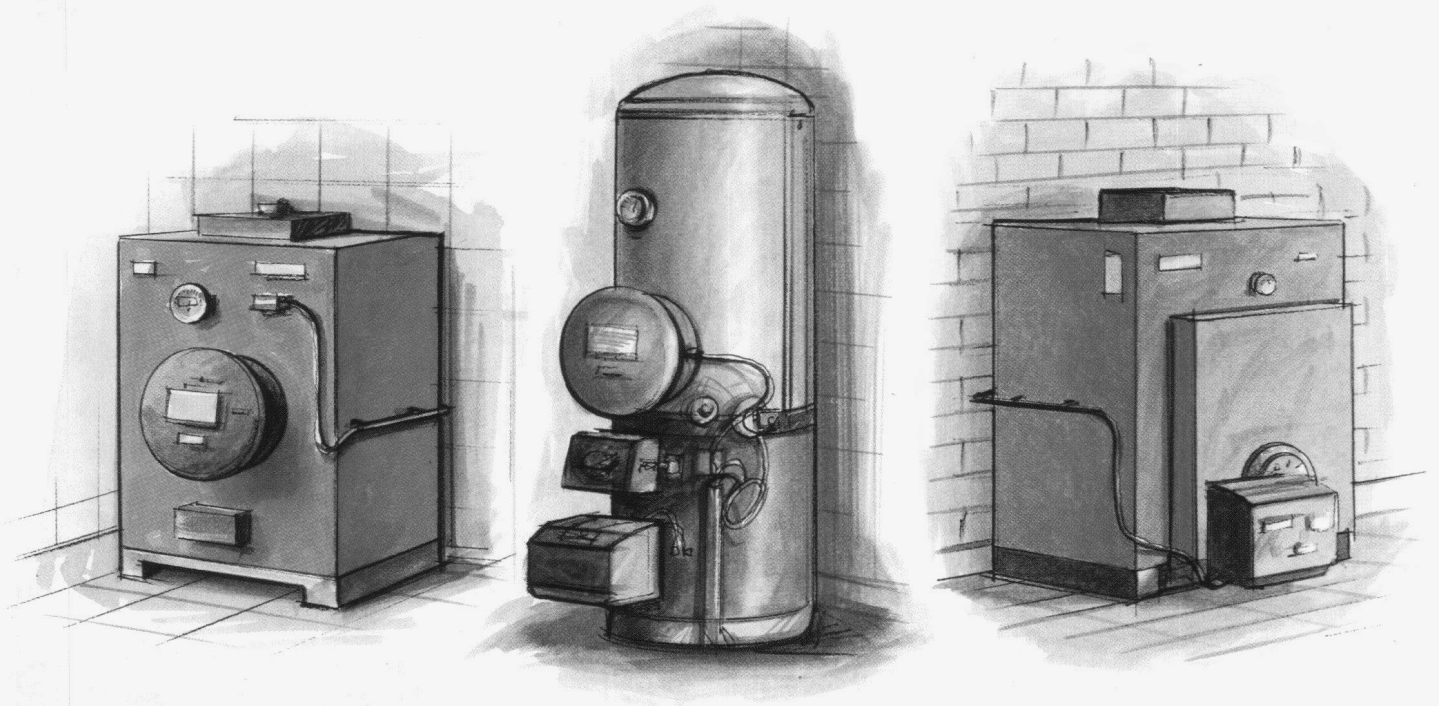
Der HP DesignJet 220 ist der schnellste Weg zu hochwertigen und tiefpreisigen Ausdrucken.

IMPULS SAATCHI & SAATCHI



 **HEWLETT®  
PACKARD**

# Schluss mit dem Kesseltreiben.



**Unglaublich.** Wir Schweizer lassen uns die Wärmeversorgung einiges kosten. Haus Heizkessel und vertonnenweise fossilen Brennstoff. Allein dafür zahlen wir mehrere Milliarden Franken. Nicht genug: Weil uns die Schadstoffe aus dem Verbrennungsprozess im wahrsten Sinne des Wortes ausser Atem bringen, investieren wir auch noch Unsummen in die Luftreinhaltung. Und das, obwohl es wirtschaftlich und ökologisch sinnvollere Möglichkeiten gibt.



lassen uns die Wärmeversorgung einiges kosten. So stehen in fast jedem brennen Tag für Tag stoff. Allein dafür zahlen wir mehrere Milliarden Franken.



**Die Alternative heisst Fernwärme.** Sie versorgt ganze Quartiere und Städte aus zentralen Verbrennungsanlagen: sicher, sauber und langfristig preiswert. Fernwärme nutzt praktisch alle alternativen Energiequellen wie Kehricht, Bauschutt, Klärschlamm, Industrieabwärme, Erdwärme und einheimisches Holz. Die Schadstoffproduktion wird dadurch ganz entscheidend reduziert. Wir meinen: Die Zeit für ein umweltfreundliches und sparsames Heizsystem ist reif. Machen Sie den ersten Schritt. Reden Sie jetzt über die Fernwärme-Zukunft. Mit den Profis von Pan-Isovit.



**Pan-Isovit**



**Fernwärme. Nichts liegt näher.**



*Stürmische Zeiten? Somfy lässt den Laden runter. Automatisch.*

ROLLÄDEN, LAMELLEN- UND SONNENSTOREN SOWIE VIELES MEHR BEWEGEN SICH GANZ NACH IHREN WÜNSCHEN. ODER NACH DEN LAUNEN DES WETTERS. AUTOMATISCH. DANK STEUERUNGEN UND MOTOREN VON SOMFY.



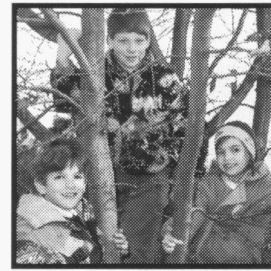
*Wer sonst?*

SOMFY AG, VORBUCHENSTRASSE 17,  
8303 BASSERSDORF, TEL: 01 836 80 70

# RUTZ KAMINBAU

**Gesunde Wärme  
und reine Luft  
gehören  
zum Leben.**

Vertrauen  
und Sicherheit  
müssen  
gewährleistet  
sein.



**Rutz**  
Der Name für Kamine

Moderne Heizungen können nur dank einer Kaminsanierung optimal betrieben werden. Auf diese Weise wird Brennstoff gespart und die Umweltbelastung reduziert. Denn gesunde Wärme und reine Luft gehören zum Leben.

**Setzen Sie auf Kompetenz.**

**Rutz Kaminbau AG**

Postfach, 8153 Rümlang, Telefon 01/817 13 11



## Pfahlfundationen

- Bohrpfähle
- Ortsbetonpfähle «DELTA»
- Vibro - Ortsbetonpfähle
- Vorfabrizierte Betonpfähle
- Holzpfähle
- Presspfähle für Unterfangungen
- Mikropfähle
- Wasserbauarbeiten
- Spundwände

# EGGSTEIN AG

Spezialgrundbau  
Industriestrasse 16  
6005 Luzern  
Telefon 041 / 44 66 04/05

# ZEIT IST GELD

Ausdrucken      Kostenstelle / Projekt      Notizen

Zeitsaldo  
Mitarbeiter  
Projektzeiten  
unproduktive Zeiten

in Datenbank speichern  
Kalenderwoche  
Soll- / Ist-Anzeige  
Tagestotal

Projekt	Vorgang	Stunden	20	21	22	23	24	25	26	27	28	29	30	31	32
Projekt 1	Arbeiten	75	11.00												
Projekt 2	Arbeiten	50	11.00												
Projekt 3	Arbeiten	50	11.00												
Projekt 4	Arbeiten	50	11.00												
Projekt 5	Arbeiten	50	11.00												
Projekt 6	Arbeiten	50	11.00												
Projekt 7	Arbeiten	50	11.00												
Projekt 8	Arbeiten	50	11.00												
Projekt 9	Arbeiten	50	11.00												
Projekt 10	Arbeiten	50	11.00												
Projekt 11	Arbeiten	50	11.00												
Projekt 12	Arbeiten	50	11.00												
Projekt 13	Arbeiten	50	11.00												
Projekt 14	Arbeiten	50	11.00												
Projekt 15	Arbeiten	50	11.00												
Projekt 16	Arbeiten	50	11.00												
Projekt 17	Arbeiten	50	11.00												
Projekt 18	Arbeiten	50	11.00												
Projekt 19	Arbeiten	50	11.00												
Projekt 20	Arbeiten	50	11.00												
Projekt 21	Arbeiten	50	11.00												
Projekt 22	Arbeiten	50	11.00												
Projekt 23	Arbeiten	50	11.00												
Projekt 24	Arbeiten	50	11.00												
Projekt 25	Arbeiten	50	11.00												
Projekt 26	Arbeiten	50	11.00												
Projekt 27	Arbeiten	50	11.00												
Projekt 28	Arbeiten	50	11.00												
Projekt 29	Arbeiten	50	11.00												
Projekt 30	Arbeiten	50	11.00												
Projekt 31	Arbeiten	50	11.00												
Projekt 32	Arbeiten	50	11.00												
Projekt 33	Arbeiten	50	11.00												
Projekt 34	Arbeiten	50	11.00												
Projekt 35	Arbeiten	50	11.00												
Projekt 36	Arbeiten	50	11.00												
Projekt 37	Arbeiten	50	11.00												
Projekt 38	Arbeiten	50	11.00												
Projekt 39	Arbeiten	50	11.00												
Projekt 40	Arbeiten	50	11.00												
Projekt 41	Arbeiten	50	11.00												
Projekt 42	Arbeiten	50	11.00												
Projekt 43	Arbeiten	50	11.00												
Projekt 44	Arbeiten	50	11.00												
Projekt 45	Arbeiten	50	11.00												
Projekt 46	Arbeiten	50	11.00												
Projekt 47	Arbeiten	50	11.00												
Projekt 48	Arbeiten	50	11.00												
Projekt 49	Arbeiten	50	11.00												
Projekt 50	Arbeiten	50	11.00												
Projekt 51	Arbeiten	50	11.00												
Projekt 52	Arbeiten	50	11.00												
Projekt 53	Arbeiten	50	11.00												
Projekt 54	Arbeiten	50	11.00												
Projekt 55	Arbeiten	50	11.00												
Projekt 56	Arbeiten	50	11.00												
Projekt 57	Arbeiten	50	11.00												
Projekt 58	Arbeiten	50	11.00												
Projekt 59	Arbeiten	50	11.00												
Projekt 60	Arbeiten	50	11.00												
Projekt 61	Arbeiten	50	11.00												
Projekt 62	Arbeiten	50	11.00												
Projekt 63	Arbeiten	50	11.00												
Projekt 64	Arbeiten	50	11.00												
Projekt 65	Arbeiten	50	11.00												
Projekt 66	Arbeiten	50	11.00												
Projekt 67	Arbeiten	50	11.00												
Projekt 68	Arbeiten	50	11.00												
Projekt 69	Arbeiten	50	11.00												
Projekt 70	Arbeiten	50	11.00												
Projekt 71	Arbeiten	50	11.00												
Projekt 72	Arbeiten	50	11.00												
Projekt 73	Arbeiten	50	11.00												
Projekt 74	Arbeiten	50	11.00												
Projekt 75	Arbeiten	50	11.00												
Projekt 76	Arbeiten	50	11.00												
Projekt 77	Arbeiten	50	11.00												
Projekt 78	Arbeiten	50	11.00												
Projekt 79	Arbeiten	50	11.00												
Projekt 80	Arbeiten	50	11.00												
Projekt 81	Arbeiten	50	11.00												
Projekt 82	Arbeiten	50	11.00												
Projekt 83	Arbeiten	50	11.00												
Projekt 84	Arbeiten	50	11.00												
Projekt 85	Arbeiten	50	11.00												
Projekt 86	Arbeiten	50	11.00												
Projekt 87	Arbeiten	50	11.00												
Projekt 88	Arbeiten	50	11.00												
Projekt 89	Arbeiten	50	11.00												
Projekt 90	Arbeiten	50	11.00												
Projekt 91	Arbeiten	50	11.00												
Projekt 92	Arbeiten	50	11.00												
Projekt 93	Arbeiten	50	11.00												
Projekt 94	Arbeiten	50	11.00												
Projekt 95	Arbeiten	50	11.00												
Projekt 96	Arbeiten	50	11.00												
Projekt 97	Arbeiten	50	11.00												
Projekt 98	Arbeiten	50	11.00												
Projekt 99	Arbeiten	50	11.00												
Projekt 100	Arbeiten	50	11.00												

Beispiel: Wochenbericht für die Zeiterfassung

**ProPer**  
**HILFT IHNEN GELD SPAREN**

Dieses moderne Programm bietet alles, was Sie brauchen, um Ihre Projekte und den Personaleinsatz zu planen, zu verfolgen, zu steuern, auszuwerten und zu verrechnen.

Fragen Sie