

Objektyp: **Advertising**

Zeitschrift: **Schweizer Ingenieur und Architekt**

Band (Jahr): **112 (1994)**

Heft 46

PDF erstellt am: **24.09.2024**

Nutzungsbedingungen

Die ETH-Bibliothek ist Anbieterin der digitalisierten Zeitschriften. Sie besitzt keine Urheberrechte an den Inhalten der Zeitschriften. Die Rechte liegen in der Regel bei den Herausgebern.

Die auf der Plattform e-periodica veröffentlichten Dokumente stehen für nicht-kommerzielle Zwecke in Lehre und Forschung sowie für die private Nutzung frei zur Verfügung. Einzelne Dateien oder Ausdrucke aus diesem Angebot können zusammen mit diesen Nutzungsbedingungen und den korrekten Herkunftsbezeichnungen weitergegeben werden.

Das Veröffentlichen von Bildern in Print- und Online-Publikationen ist nur mit vorheriger Genehmigung der Rechteinhaber erlaubt. Die systematische Speicherung von Teilen des elektronischen Angebots auf anderen Servern bedarf ebenfalls des schriftlichen Einverständnisses der Rechteinhaber.

Haftungsausschluss

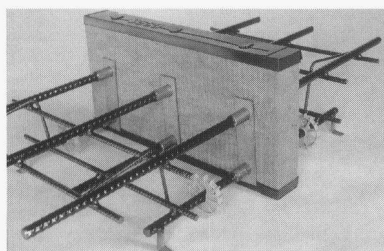
Alle Angaben erfolgen ohne Gewähr für Vollständigkeit oder Richtigkeit. Es wird keine Haftung übernommen für Schäden durch die Verwendung von Informationen aus diesem Online-Angebot oder durch das Fehlen von Informationen. Dies gilt auch für Inhalte Dritter, die über dieses Angebot zugänglich sind.

Ein Dienst der *ETH-Bibliothek*
ETH Zürich, Rämistrasse 101, 8092 Zürich, Schweiz, www.library.ethz.ch

<http://www.e-periodica.ch>

Konstruktive Kreativität am Bau.

Der Name Egco steht für die patentierte Schweizer Erfindung des Kragplattenanschlusses und ist seit Jahren ein Begriff für innovative Kreativität – für wegweisende Pro-



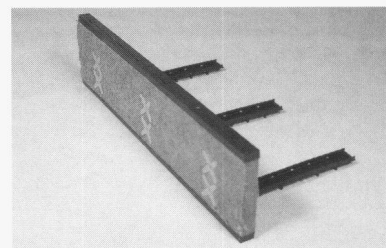
EGCOBOX Der EURO-patentierte, EMPA-geprüfte, in der Schweiz meistverwendete kraftschlüssige Normkonstruktions-Kragplattenanschluss aus hochwertigem Armierungsstahl S 500 mit dazwischenliegender Wärmedämmung aus Mineralwolle • ein statisch klares System • korrosionssicher • bruchsicher • einbausicher • brandsicher.

dukte und Optimierungen im Eisenbetonbau, die praktisch jede architektonische Idee verwirklichen helfen • weil Sie bei uns einen **spezialisierten Ingenieur** als Gesprächspartner haben • weil wir Ihre **Lösungs-Qualität**

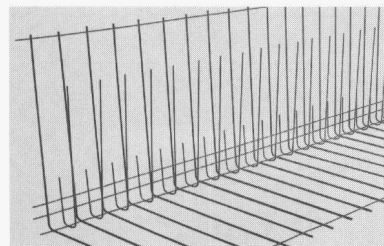
gratis durch individuelle statische, formale und preisliche Produkt-Optimierungen erhöhen helfen • weil wir Ihnen **die Sicherheit der System-Qualität** bieten,

indem wir nur erprobte Materialien verwenden, und nur statisch klar kalkulierbare Systeme qualitätssichernd produzieren • weil wir

Ihnen eine **lückenlose und schnelle Leistungskette**, von der Beratung über die Berechnung, von der Produktion bis zur Baustelle, bieten • weil Sie **unsere Standard-Produkte über ca. 85% der Stahlhändler erhalten**, wobei in jeder Region eine ausgewählte Firma ein Lager unterhält. **Ihre Ansprüche** an Sicherheit, Wertbeständigkeit, Funktionalität, Oekonomie und Oekologie fordern uns täglich von neuem heraus!



EGCOISO Das einbaufertige, isolierende Decken-Stirnabschaltungs- und -Trennelement in praktischer 1-Meter-Länge; mit Mineralwollplatte • brandsicher • optimale Wärme- und Schalldämmung • kein zusätzlicher Schallmaterial- und Verlege-Aufwand • kürzeste Verlegezeit • gleichzeitiges Betonieren von zwei getrennten Bauteilen.



EGCOTEC Die Armierungskörbe in «FUJ»-Form und in der «PLOT»-Komplementärform machen Schluss mit allen arbeitsintensiven Details bei formoptimierten Armierungen von Wand-Decken-Anschlüssen, Bodenplatten, Randarmierungen, Streifenfundamenten • lösen auch selten auftretende Details • kostengünstig • baurationalisierend • verlegesicher.

Ihnen eine **lückenlose und schnelle Leistungskette**, von der Beratung über die Berechnung, von der Produktion bis zur Baustelle, bieten • weil Sie **unsere Standard-Produkte über ca. 85% der Stahlhändler erhalten**, wobei in jeder Region eine ausgewählte Firma ein Lager unterhält. **Ihre Ansprüche** an Sicherheit, Wertbeständigkeit, Funktionalität, Oekonomie und Oekologie fordern uns täglich von neuem heraus!

Verlangen Sie Unterlagen bei: Egco AG, Technische Bau-Produkte
Les Placettes, 1696 Vuisternens-en-Ogoz, Telefon 037 31 30 12
Telefax 037 31 30 50

EGCO[®]
Kreativität am Bau

Compaq LTE Elite: "Mobile Computing auf der High-End-Stufe!"

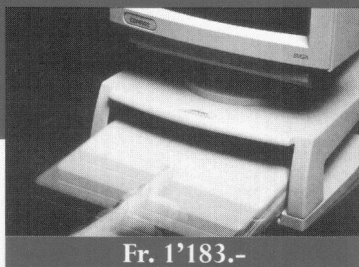
75 MHz, mobil – Netzteil drin!

Wirz Brügger Lüthi



Fr. 7'350.-

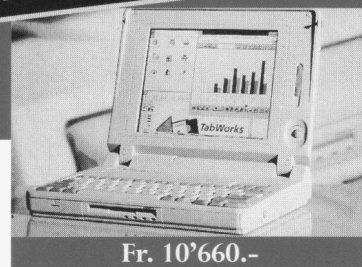
LTE Elite 4/40CX
40 MHz 486DX2 SL-enhanced Prozessor
inklusive 8 KByte Cache und Coprozessor,
4 MByte RAM, 170 MByte Festplatte
(wechselbar), 8,4" Aktiv-Matrix (TFT)
Farbbildschirm.



Fr. 1'183.-

Compaq SmartStation
Motorisierte Expansion Base, damit Ihr
Notebook zu einem Desktop PC wird;
sicher und komfortabel.

Die Notebook-Innovation!



Fr. 10'660.-

LTE Elite 4/75CX
75 MHz Intel DX4 SL-enhanced Prozessor
inklusive 16 KByte Cache und Coprozessor,
8 MByte RAM, 340 MByte Festplatte
(wechselbar), 9,5" Aktiv-Matrix (TFT)
Farbbildschirm.

Ihre kompetenten Compaq Händler:

Johner & Johner AG

Wasserwerkstrasse 4 • 3011 Bern • 031/311 61 44

Rietmann Computer AG

Zürcherstrasse 282 • 8500 Frauenfeld • 054/728 85 00

Zusätzlich innovativ:

- unschlagbares Preis-Leistung-Verhältnis
- integriertes Netzteil
- PCMCIA Schnittstelle



Intel Inside ist ein eingetragenes Warenzeichen der Intel Corporation

COMPAQ

COMPUTER MIT VORSPRUNG



2. INTERNATIONALE AUSSTELLUNG FÜR TUNNELBAU UND UNTERIRDISCHE AUSSCHACHTUNGEN

EINE AUSSTELLUNG
DER FIRMA
MACK-BROOKS

**MESSE BASEL
SCHWEIZ**

**29. NOVEMBER -
1. DEZEMBER 1994**

An:
Doris Stidston
Mack-Brooks Exhibitions Ltd
Forum Place
Hatfield, Herts AL10 0RN
England
Tel: +44 707 27 56 41
Fax: +44 707 27 55 44

Bitte senden Sie mir weitere Unterlagen
(wie angekreuzt):

Aussteller-
informationen

Besucher-
informationen

Angeschlossene
Konferenz

Abs.:

Name

Firma

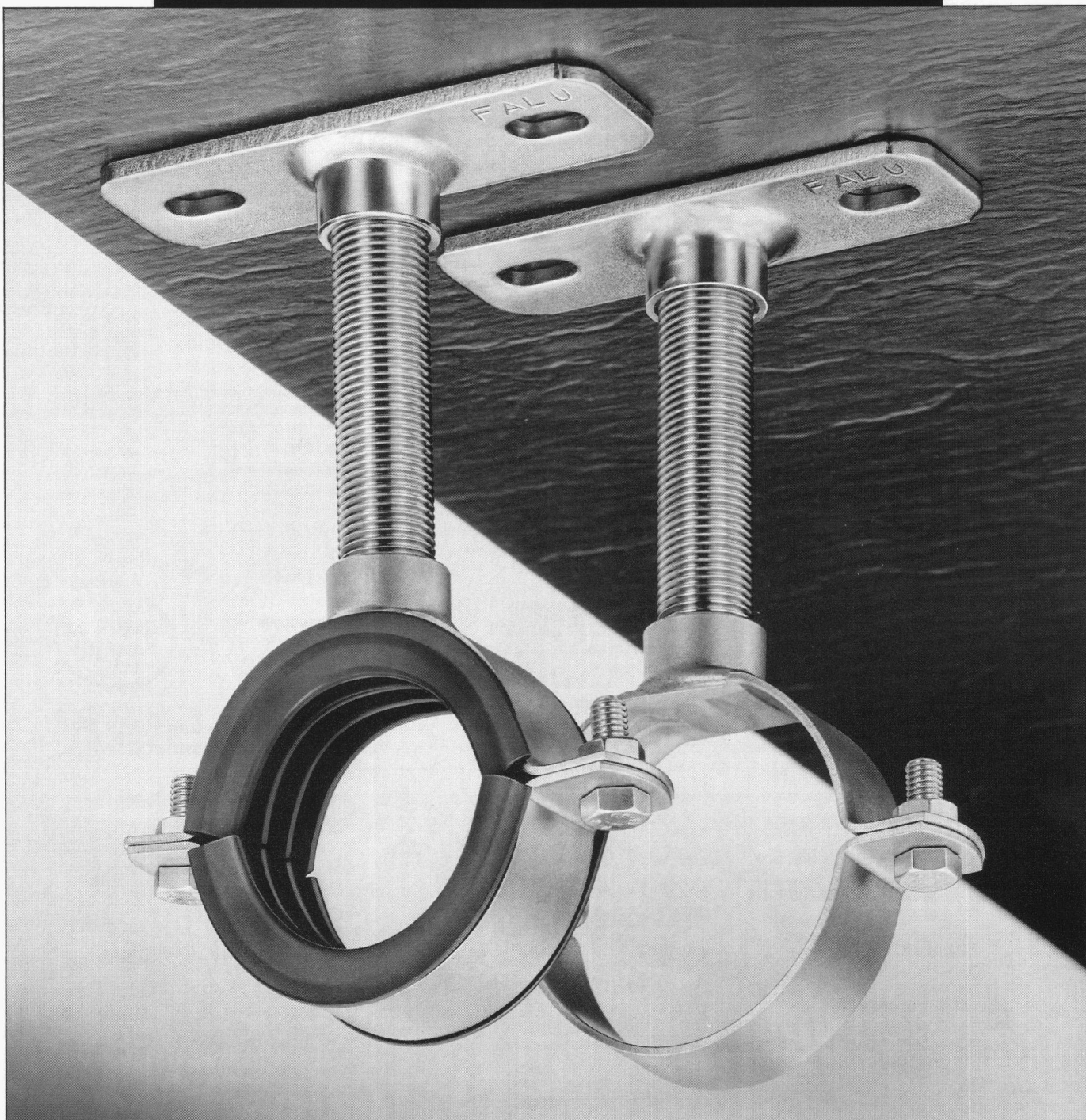
Adresse

.....

Tel:

Fax:

Neu bei FALU: Chromstahlrohrschellen (V4A)



Sind Ihre Installationen besonderen Umweltbelastungen wie z.B. hoher Feuchtigkeit, chemischen Einflüssen, usw. ausgesetzt? Dann sollten Sie für die Befestigung Ihrer Rohre die FALU-Chromstahlrohrschellen (V4A), schutzgasgeschweisst, verwenden. FALU-Rohrschellen sind beim Fachhandel erhältlich.

Verlangen Sie
Unterlagen und
Wiederverkäufer-
liste bei:



K. Fassbind-Ludwig & Co. AG
8646 Wagen bei Jona
Telefon 055-28 62 54
Fax 055-28 19 79



«Ich habe
mein Portemonnaie
am Schlüsselbund! »

Das chip-key-system der neuen bargeldlosen Gebührenauto-
maten Bicont 803 machts möglich! Den exklusiven Chip-key-
Schlüssel laden Sie mit einem Geldvorrat bis max. Fr. 999.90
ohne separate Ladestation immer wieder neu.

Wählen Sie den Bicont CKS 803 vor allem für zeitabhängige
Abrechnung. Ideal für leistungsabhängigen Betrieb ist der für
die Montage auf Normzähler vorbereitete Bicont CKE 803.

Exklusiv für Elektrizitätswerke: der EW-key zum Einziehen
fälliger Stromrechnungen.



**Bicont 803 – die bargeldlosen
Gebührenautomaten**

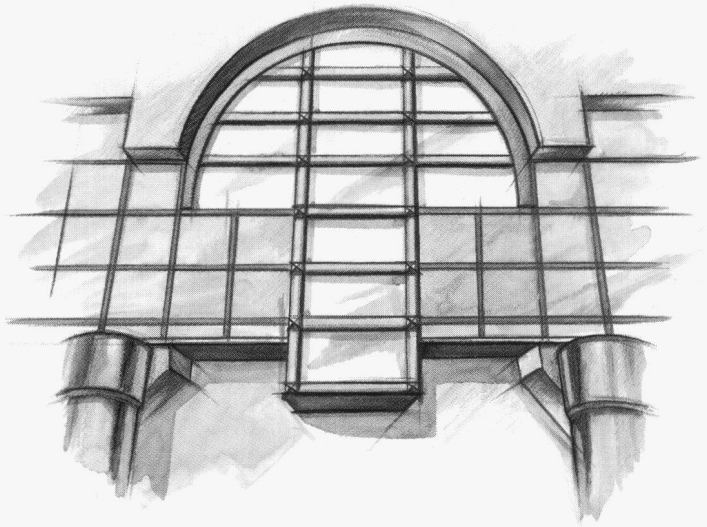
ELEKTRON Elektrotechnik
Elektronik
Nachrichtentechnik

Elektron AG, Riedhofstrasse 11, 8804 Au ZH
Telefon 01 781 01 11, Fax 01 781 02 02

Suisse Romande: **Prodelec SA**, 1080 Les Cullayes, tél. 021 903 32 24

NEU

**Internorm-Fenster
garantieren jetzt noch
bessere Aussichten**



Jetzt sehen Architekten noch besser
aus, wenn sie bei Projekteingaben die
neuen Internorm-Fenster vorsehen.

Formschön

Leichte, gerundete Kanten für ein
schönes, harmonisches Fassadenbild,
sauberste Verarbeitung, Softline-Griffe.

Perfekte Technik

3-Kammern-System, 3 Dichtungen,
hoher Isolationswert (k-Wert), neue
Bautiefe von 68 mm, absolut form-
stabil, jahrzehntelange Lebensdauer,
kein Unterhalt.

Umweltfreundlich

Geringer Silikon-Einsatz, reduzierter
Kleber-Aufwand, schwermetallfreie
Kunststoff-Mischung, nach Jahrzehn-
ten umweltfreundlich recycelbar.

Internorm®
FENSTER ZUR WELT

Infe AG, Hinterbergstrasse 15, 6330 Cham
Tel. 042 42 03 26, Fax 042 42 03 32

Anruf genügt: 155 50 58

Und schon senden wir Ihnen
die komplette Gratis-Dokumentation
zu den neuen Internorm-Fenstern.
Sogar Ihr Anruf ist gratis.

WYSS & PARTNER / NEAA

Sid 1011

SIA 46/94 5

GUBER
NATURSTEINE

Da ist GUBERSTEIN gefragt!

Dorfplatz Hergiswil NW
Bogenpflasterung/Kleinpflaster



Beratung und Verkauf über den Steinfachhandel oder direkt bei

Neue

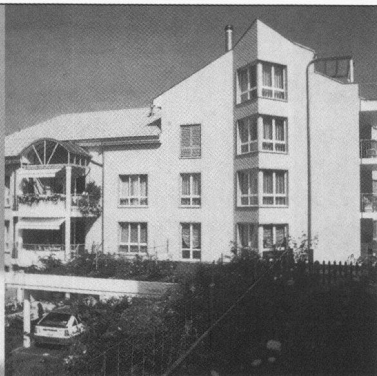
AG STEINBRUCH



GUBER ALPNACH

Neue AG Steinbruch Guber, 6055 Alpnach, Tel. 041 96 28 28, Fax 041 96 13 45

MAUICHE CREATIVE ASW. LUZERN



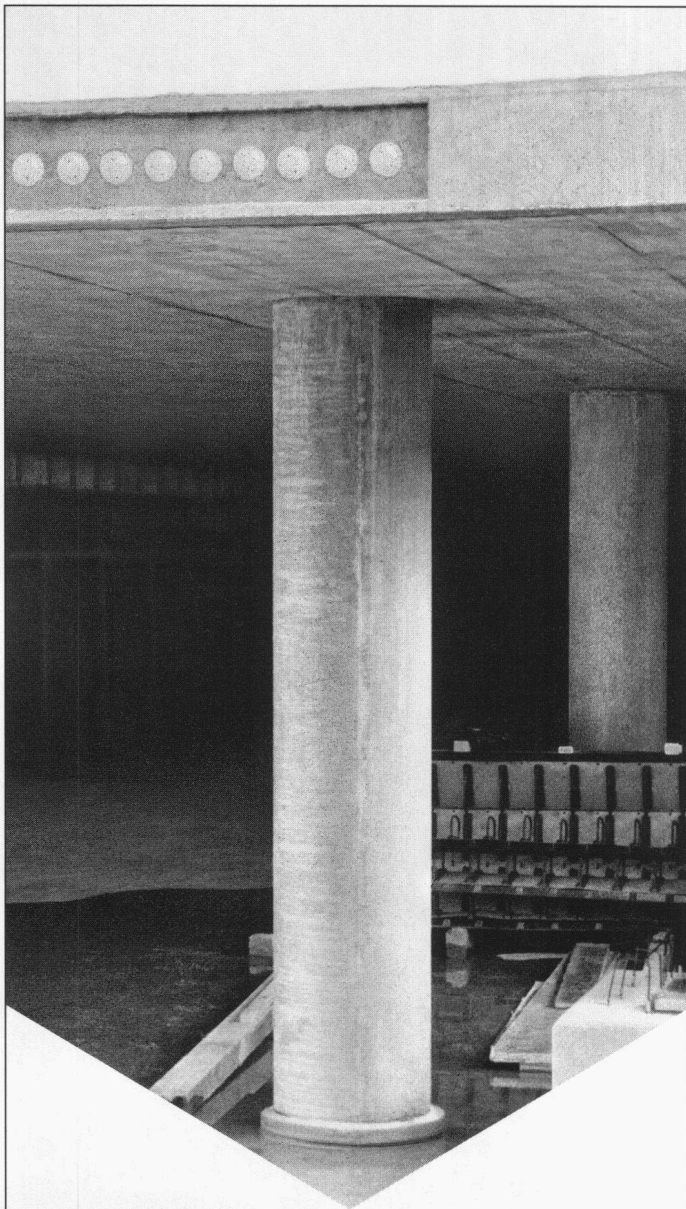
Metallzargen für aussenisolierte Fassaden

- Zargen in allen Varianten mit oder ohne Rolladenkasten mit an Cr Ni St Kloben befestigten Klapppläden oder mit aufgebautem Regendach
- Aus Aluminium thermolackiert nach NCS-Farbkarte
- Oder aus nichtrostendem Cr Ni St glasgestrahlt oder gebeizt



WALSER+CO.AG

9044 Wald AR, Telefon 071 95 15 21, Telefax 071 95 15 07



Zum Thema Beton-Flachdecken:

Verkürzte Bauzeit - erhöhte Tragfähigkeit

Die für Flachdecken konzipierte Stützstreifen-Vorspannung bietet gewichtige Vorteile: schlanke Decken, minimale Durchbiegungen, günstiges Rissverhalten, reduzierte Durchstanzbeanspruchung und dazu kurze Bauzeiten. Noch kürzere Termine erreichen Sie beim Einsatz von vorfabrizierten Stützen. Mit hochfestem Beton lassen sich extrem schlanke Querschnitte realisieren. Verlangen Sie Unterlagen.

StahlTon
Im Element am Bau

StahlTon AG · Riesbachstr. 57 · 8034 Zürich
Tel. 01-384 89 90 · Fax 01-383 66 40

Hygienische Verhältnisse...



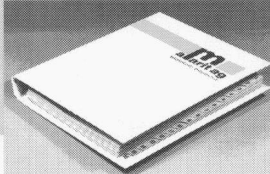
Spitäler, Lebensmittel-Produzenten, Chemische Betriebe, High-Tech-Unternehmen etc. verlassen sich auf die

topygienischen Kunstharz-Belagsysteme

von amarit.

In der Gesamtdokumentation erfahren Sie mehr über diese sauberen Lösungen.

Rufen Sie einfach an, oder schicken Sie den Coupon an die amarit-Niederlassung in Ihrer Nähe.



Ja, bitte schicken Sie mir gratis und unverbindlich die grosse amarit-Gesamtdokumentation.

Name: _____

Firma: _____

Strasse: _____

PLZ/Ort: _____

Telefon: _____

amarit ag

Industrieböden Belagstechnik Sportbeläge Bauwerksanierungen

Bern
Fellerstrasse 11
3027 Bern
Tel. 031 992 77 66
Fax 031 992 77 81

Luzern
Eichwaldstrasse 5
6000 Luzern
Tel. 041 41 40 12
Fax 041 41 37 41

Zürich
Stationsstrasse 3
8306 Brüttisellen
Tel. 01 833 55 55
Fax 01 833 45 87

Lausanne
Route de la Conversion
1093 La Conversion
Tel. 021 39 61 66
Fax 021 39 61 65

PRESYN Top-Floor^{plus}



Der Fliessunterlagsboden mit System

plus hohe Einbauleistung
plus schnelle Begehbarkeit
plus Gutes Preis-Leistungsverhältnis

PRESYN

Presyn AG
Industrie Neuhof 9, 3422 Kirchberg
Telefon 034 - 45 63 66
Fax 034 - 45 35 71

Die Materiallieferanten in Ihrer Region:

Agrébeton SA	Av. de Riond-Bosson 14	1110 Morges
Bamag AG		8723 Rufi
Béton Frais SA	Rue Marziano	1227 Genève
Béton Frais SA	Rue des Helvètes	2074 Marin
W. Biedermann AG	Werkstrasse 3	2553 Safnern
Fr. Blaser AG	Dicki 200	3415 Hasle-Rüegsau
A. Dudler + Co.	Rietlistrasse 1	9422 Staad
Fritschi Beton AG	Allmend	4617 Gunzgen
K. + U. Hofstetter AG	Ostermundigenstr. 34A	3006 Bern
Hochuli AG	Entfelderstrasse 4	5742 Kölliken
Kieswerk Untervaz AG		7204 Untervaz
Montebello AG	Kies- + Betonwerk	7504 Pontresina
NEUE AGIR AG	Kieswerk Hardwald	8953 Dietikon
Pagani SA		6703 Osogna

Zugegeben – eine merkwürdige Form für ein



Sparschwein.

Unser «Sparschwein» will Ihnen nicht ans Geld, sondern an die Wäsche. Sehr genügsam – verbraucht es minimal Strom und Wasser: Schongang für Ihr Portemonnaie. Dazu hat es eine sehr hohe Lebenserwartung und ist mit High-Tech gegen Ermüdungserscheinungen geimpft – das erspart Ihnen Ärger und Umtriebe.

Ihr sicherer Partner für immer

Merker

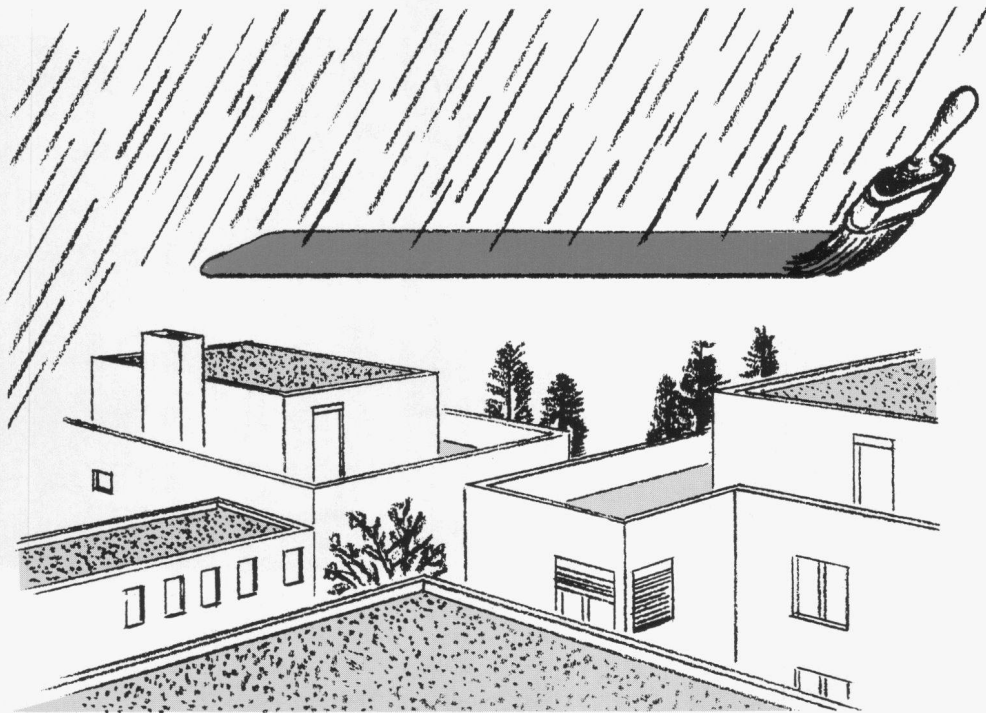


Waschautomaten
 Tumbler
 Geschirrspüler

Merker AG
 Dynamostr. 5
 5400 Baden

Tel. 056/20 71 71
 Fax 056/20 72 22

Verkauf und Service in Baden, Basel, Bern, Biel, Chur, Genf, Lausanne, Luzern, St. Gallen, Tessin, Wallis, Zürich



Decothane

Die professionelle Abdichtung für Balkone, Flachdächer sowie Unterniveau-Garagen.

Die Beschichtung wird direkt mit Pinsel oder Rolle aufgetragen.

Decothane ist sofort resistent gegen Regenwasser.

peko

Forbo-Repoxit AG

Helgenstrasse 21, Postfach
8403 Winterthur
Telefon 052 242 17 21
Telefax 052 242 93 91

Filiale: 3415 Hasle-Rüegsau
Emmenau 3, 3415 Hasle-Rüegsau
Telefon 034 61 62 00
Telefax 034 61 63 43

forbo
repoxit

Die Bodenmacher aus Winterthur

ID-C

Computersysteme für
Büroadministration
Architekten,
Bauingenieure,
Werbeagenturen und
Visuelle Gestalter

IDC AG Luzern
Langensandstrasse 74
CH-6005 Luzern
Telefon 041 40 45 80
Fax 041 44 00 53

Beratung, Verkauf,
Schulung und
Unterstützung
von Hard-
und Software

Seit 8 Jahren
offiz. Vertreiber und
Direktimporteure
von ArchiCAD™

JETZT MIT NOCH MEHR *Power*
ArchiCAD 4.5 mit PowerPC nur auf Apple Macintosh!

ArchiCAD®

**Nach SIA-Erhebung der absolute Marktleader
im schweizerischen CAD Bauwesen**

- Planerfassung in allen Masstäben 2D und 3D
- Photorealistische Berechnungen 2D/3D
- Darstellung von Schlagschatten
- Dynamische Vermessung
- Massenermittlung
- DXF Import/Export
- Autom. Fassaden- und Schnittgenerierung
- PowerPC-, Apple- und Windows-Versionen
- Parametrisierte 2D/3D-Architektur-Symbolbibliothek
- Zusatzprogramme Treppmacher, PlotMaker und PlayBack



**Als Ergänzung zu ArchiCAD bieten wir Ihnen die komplette
Bau-Lösung mit Mac+Bau, cumTerra und HouseMap.**

Verlangen Sie unsere aktuellen Bündel-Preise!

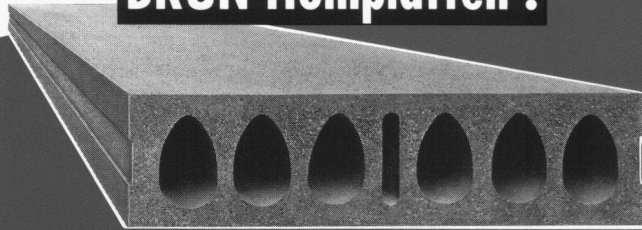
IDC AG Luzern, Telefon 041 40 45 80

Apple Centre

ELEMENTWERK BRUN AG MOOSHÜSLISTRASSE 6032 EMMEN
TEL. 041 / 55 16 16 FAX 041 / 55 18 66



BRUN Hohlplatten :



Das Deckenbau - System unserer Zeit !

Vorfabrizierte Betonelemente für Wohn-, Gewerbe-
und Industriebauten.
In der Anwendung rationell, schnell und preiswert.

Verlangen Sie unsere Dokumentation.

Unsere Spezialität

Fugendichtung in Betonbauwerken

Verlangen Sie unsere
tech. Dokumentation

mastix sa - Ordner Gratisversand

PI/JM /94 /Mast5

Name

Anschrift.....

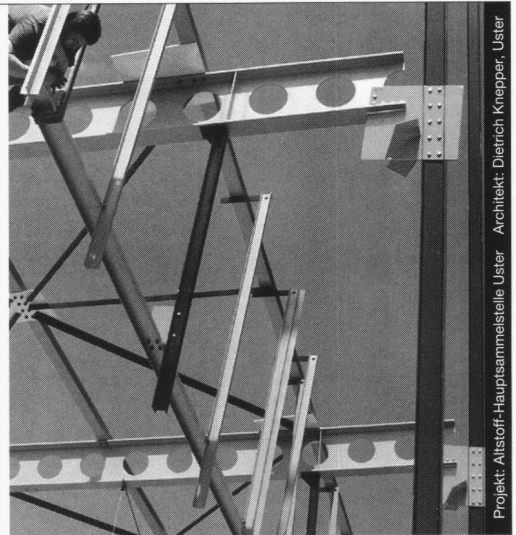
PLZ..... Ort.....

Rte Aloys-Fauquez 28
CH 1018 Lausanne

mastix sa

Tel. 021 / 648 29 49
Fax 021 / 648 31 72

Stahlbauten



Projekt: Altstoff-Hauptsammelstelle Uster Architekt: Dietrich Knepper, Uster

Nur mit diesem Baustoff sind die grössten Spannweiten und Höhen möglich, dies mit Berücksichtigung der Wirtschaftlichkeit und des vorteilhaften Leistungsgewichtes. Stahl bietet eine nahezu unerschöpfliche Fülle von Möglichkeiten, Ihre Ideen zu verwirklichen.

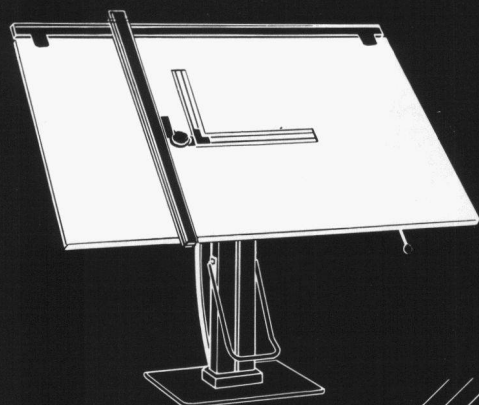
Wir informieren Sie gerne kompetent und ausführlich.



Tuchschmid Engineering AG
Kehlhofstrasse 54, CH-8501 Frauenfeld

Telefon 054 26 11 11
Telefax 054 22 28 38

FÜHREND IN ZEICHENTECHNIK.



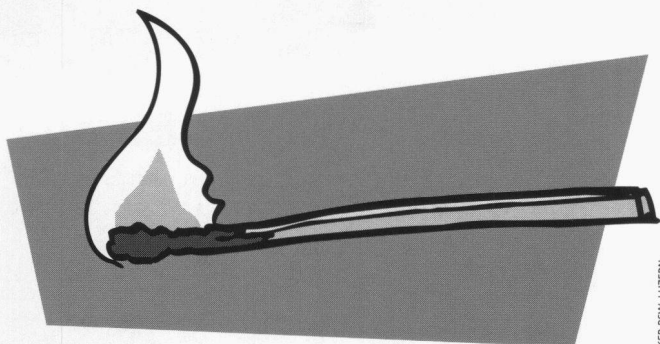
RWD

ZEICHENTECHNIK

Dietikon 01 740 68 22
Henu 073 50 95 95
Rotkreuz 042 64 34 44

Wärmedämmung mit FOAMGLAS®

Fachleute sind Feuer und Flamme.



HILFKEPER BSW, LUZERN

FOAMGLAS® bietet höchste Sicherheit für Mensch und Umwelt. Der anorganische Sicherheits-Dämmstoff aus geschäumtem Glas ist nicht nur einzigartig langlebig. Er weist auch eine positive Öko- und Energiebilanz auf.

Warum Fachleute zusätzlich Feuer und Flamme sind: FOAMGLAS® ist nicht-brennbar. Es tritt keine Erhöhung der Brandlast ein. Im Brandfall trägt Schaumglas weder zur Rauchentwicklung noch zur Entstehung giftiger Brandgase bei. FOAMGLAS® ist zudem faserfrei, frei von FCKW und HFCKW, wohngiftfrei. Brennend interessant, unsere Unterlagen mit weiteren Fakten.

FOAMGLAS®

Wärmedämmung für Generationen

PITTSBURGH CORNING (SCHWEIZ) AG,
Spitalstr. 12, 2502 Biel,
Telefon 032/ 23 55 55, Fax 032/ 23 10 81



NEU 7 GRÖSSEN

Masse in cm

80/60

100/50

100/60

100/75

100/100

NEU

120/ 60

NEU

120/80

Wandstärken wahlweise
20/25/30 cm

Inset-Leibungs-Fenster sind Komplettfenster, die zum Betonieren einfach an die Schalung gehängt werden.

5 Ausführungen: Inset-Kellerfenster Stahl/Kipp, Holz/Kipp, Holz/Dreh-Kipp, Kunststoff/Dreh-Kipp und Plast/Kipp.

Schöck Ideen fürs Bauen

Schöck-Bauteile AG, 5060 Muri
Industrie, Pilatusstrasse
Telefon 057 / 44 55 44
Telefax 057 / 44 57 85

Firma _____

Strasse _____

PLZ/Ort _____

cad Mit modernen CAD-Systemen bieten wir Lösungen, die den hohen Anforderungen der Gebäude- und Tragwerkplaner ideal entsprechen. Sie steigern die Leistungsfähigkeit und potenzieren das Arbeits-tempo. Ein Höchstmass an Qualität und Flexibilität wird erreicht. CAD überzeugt in der Vielzahl von Aufgabenbereichen fachspezifischen Arbeitens und bietet höchste Leistungen in allen Anforderungen. Wir bieten Ihnen CAD-Lösungen vom kostengünstigen System bis zum CAD der absoluten Spitzenklasse.



ALLPLAN 300 11'760.-
Das neue CAD-System als preisgünstiges Komplettpaket für Architekten

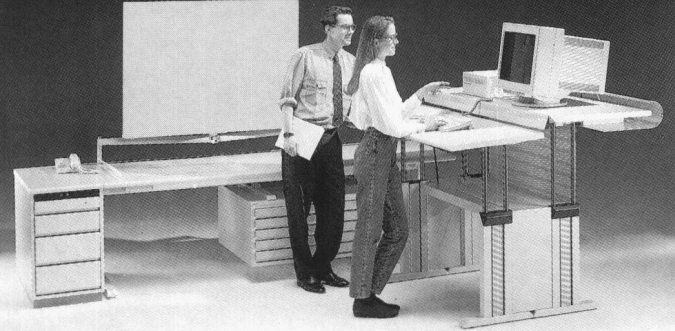
ALLPLAN 500 17'640.-
Das neue CAD-System für professionelle Anwendungen. Jetzt auch unter Windows NT!

Industriestrasse 50
Postfach **bauinform ag**
8304 Wallisellen
Telefon 01 831 06 08
Telefax 01 831 04 46



CAD

ARBEITSPLÄTZE BESONDERER ART



leuwico die Nr.1 in Europa

Die perfekte Ergonomie – beim Sitzen und Stehen.
Das modulare Möbelprogramm – beliebig ausbaubar.

JOMA

Zeichentechnik und Büromöbelsysteme

JOMA-Trading AG, Weiernstrasse 22, CH-8355 Aadorf
Tel. 052/61 41 11, Fax 052/61 20 51

Ausführliche Unterlagen erhalten Sie über Telefon 052 61 41 11 oder durch Einsenden des Inserates.

SIA 5



PASSAVANT MAAG

Entwässerungstechnik

PASSAVANT MAAG AG

Entwässerungstechnik

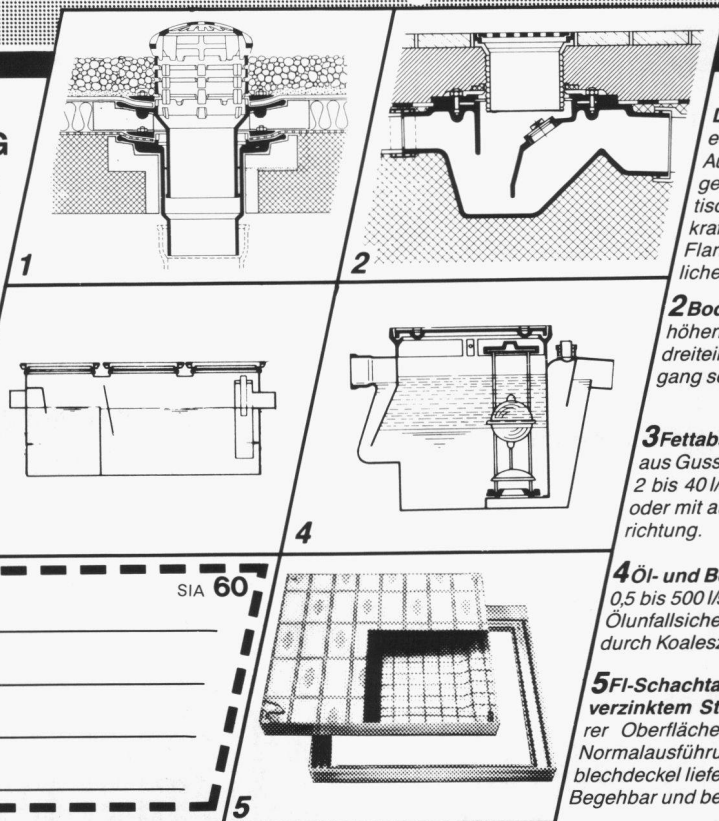
Postfach, 8032 Zürich
Zeltweg 44
Telefon 01/251 75 80
Telex 817875
Telefax 01/262 18 72

Unsere Stärke ...

*Beratung
+ Service
+ Qualität*

= ... Ihr Gewinn

Adresse _____ SIA 60



1 «PASSAVANT»

Dachwasserablauf aus Guss

ein- oder zweiteilig, höhenverstellbar mit Aufsatzringen, Kugel- oder Flachrost begehbar oder befahrbar, rund und quadratisch. Nicht nur Klebefläche, sondern kraftschlüssige Verbindung durch Flanschring. Mit senkrechtem oder seitlichem Abgang. **Vom VSA empfohlen**

2 Bodenwasserablauf «PASSAVANT»

höhen- und seitenverstellbar, ein-, zwei- oder dreiteilig. Aufsatzstücke mit CrNi-Rosten. Abgang seitlich oder senkrecht. **Vom VSA empfohlen**

3 Fettabscheider «PASSAVANT-LIPUREX»

aus Guss, Edelstahl, Stahl, Beton und Stahlbeton 2 bis 40 l/s. Auch mit integriertem Schlammfang, oder mit automatischer Spül- und Entleerungsvorrichtung. **Vom VSA empfohlen**

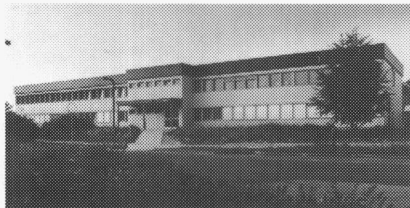
4 Öl- und Benzinabscheider «PASSAVANT»

0,5 bis 500 l/s Leistung. Aus Guss, Stahl, Stahlbeton. Ölunfallsicherung. Alarmanlage. Nachreinigung durch Koaleszenzfilterstufe. **Vom VSA empfohlen**

5 FI-Schachtdeckungen aus Aluminium

verzinktem Stahlblech und Chromstahl mit wählbarer Oberfläche, formschön, leicht und preisgünstig. Normalausführung und wasserdicht. Auch mit Riffelblechdeckel lieferbar. Begehbar und befahrbar bis 400 kN.

Ob Holzelementbau



oder Containeranlage...



Frutiger

...Frutiger löst Ihr Raumproblem in jedem Fall.

Frutiger

Wenn's pressiert, sind wir auch mit einem Provisorium rasch zur Stelle. Systembau, die ökologische Alternative im Wohnungsbau.

Frutiger AG · Systembau · 3138 Uetendorf · Tel. 033 46 42 22 · Fax 46 44 11

Wir bieten mehr: Ein konkurrenzloses Sortiment, technische Beratung und attraktive Preise. Verlangen Sie unsere Unterlagen.

BORAL KLINKER

ZIEGELEI FISIBACH

Ziegelei Fisibach AG CH-8435 Fisibach Tel. 01/858 22 07 Fax 01/858 17 88

WANCOR-THERM-Fassadendämmsysteme



Mit System ins Detail gehen

4 Fassadensysteme aus Mineralfaser – kompakt oder hinterlüftet.
Dauerhaft, unbrennbar, schallabsorbierend, umweltfreundlich, energiesparend – und natürlich durchdacht bis ins Detail.
Verlangen Sie Unterlagen.

Wancor AG

8105 Regensdorf/ZH
Telefon 01/871 32 32

3006 Bern
Telefon 031/331 47 41

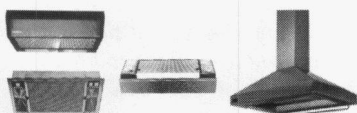
1023 Crissier/VD
Telefon 021/634 97 03

4132 Muttenz/BL
Telefon 061/461 23 00

Für sicheres Isolieren am Bau

wancor

ANSON liefert



die schönsten und leistungsfähigsten Dampfanzughauben

z. B. für frontbündigen Einbau, mit ausziehbarem Schwadenschirm. 1- und 2-motorig Drehzahl regelbar. In Ganzmetall-Bauweise für Gasküchen. In Decor-Ausführung farbig für Insel-Kochstellen etc. Mit Abluftleistungen von 250 bis 1500 m³/h. Dazu Abluftleitungsrohre, Mauer-/Dachdurchführungen und Aussengitter für zügige Montage. Offerte und preisgünstige Lieferung von:

ANSON AG 01/4611111

ANSON liefert



auch das Montage-Zubehör

zu Dampfanzughauben und Ventilatoren preisgünstig und genau passend: Flex, Lüftungsschläuche, steckbare Kanäle und Abluftrohre, Aussenwand- und Dachdurchführungen, Wetterschutzgitter etc. Fragen Sie ANSON:

8055 Zürich
Friesenbergstr. 108
Fax 01/463 09 26

Er braucht.

Sie hat.



Spende Blut. Rette Leben.



IP-BAUPLUS

IP-BAUPLUS GROBDIAGNOSE: ZUSTANDSERFASSUNG UND KOSTENSCHÄTZUNG VON GEBÄUDEN

Schon in 5 Jahren, also im Jahre 2000, fließen gemäss Prognosen 50% der jährlichen Bauinvestitionen in die Bauerneuerung. Die Abwendung vom Neubau erfordert für die Planer und Bauherrschaften raschmöglichst eine Anpassung an die bevorstehende Situation. Grund genug für eine neue Methode: **IP-BAU GROBDIAGNOSE**. Und **HEINIGER & PARTNER** entwickelte dazu die entsprechende Software: **IP-BAUPLUS**.

Nr	Bezeichnung Element	Typ	Code	sCode
1	01 Umgebung Aussenflächen	1	b	
2	02 Tragkonstruktion	1	a	
3	03 Fassade Aussenfläche	1	c	
4	04 Fassade Dekoration	1	b	
5	05 Balkone, Loggien	1	c	
6	06 Fassade Wärmedämmung	1	a	
7	07 Kellerräume privat	1	b	

Auswertung

Eingriffstiefe	604	Leichte bis mittlere Abnutzung, vorwiegend
Instandsetzung	Kosten Fr. 1'177'101	gew. Punkte 589'016
Verbesserung	Kosten Fr. 0	gew. Punkte 0
Fehlerprotokoll	Keine Fehler gefunden.	

IP-BAU GROBDIAGNOSE:

- Die Grobdiagnose verschafft ein Bild vom Zustand des Objektes und von den Kosten für die Instandsetzung der Mängel. **IP-BAUPLUS** unterstützt Sie von der Eingabe der ersten Daten bis zur professionellen Präsentation. Einfach und schnell mit einer Datenbank, auf die Sie jederzeit zurückgreifen können.
- Zur Beurteilung der bevorstehenden Projekte und deren Kosten stellt **IP-BAU** klare und transparente Vorgaben zur Verfügung. Möglichkeiten und Bedürfnisse Ihrer Auftraggeber werden dabei voll berücksichtigt. **IP-BAUPLUS** unterstützt Ihr effizientes Arbeiten von Anfang an mit allen massgebenden Daten von **IP-BAU**.
- **IP-BAUPLUS** stellt Ihnen die Daten der Grobdiagnose zur Weiterbearbeitung direkt im Vorprojekt zur Verfügung.

- Elemente gliedern das Objekt und ermöglichen Ihnen einen optimalen Überblick über Zustand und Massnahmenvorschläge. **IP-BAUPLUS** stellt nach Ihren Kriterien die massgebenden Daten zur Verfügung, z.B. nach fallenden oder steigenden Werten.
- Elemente können auf transparente Weise verglichen und Etappen zugeordnet werden. **IP-BAUPLUS** unterstützt Sie zudem effizient bei der Ausarbeitung von Varianten.
- **IP-BAUPLUS** greift auf die **BAUPLUS**-Adressverwaltung zu. Von dieser effizienten Arbeitsweise können Sie auch von Ihren Windowsprogrammen, z.B. WORD, EXCEL und andere, profitieren.

Wie bei allen **BAUPLUS**-Programmen erfolgt die Bedienung von **IP-BAUPLUS** über die dokumentenorientierte Windowsoberfläche von **HEINIGER & PARTNER**. Folgende Vorteile können Sie daraus gewinnen:

- Persönliche Gestaltung Ihrer eigenen Arbeitsoberfläche.
- Darstellen und Suchen von Dokumenten nach Ihren selbstgewählten Kriterien.
- Mehrfachdarstellung der gleichen Dokumente nach unterschiedlichen Kriterien.
- Auf gleiche Weise werden auch alle weiteren Dokumente, wie z.B. Berichte, Notizen, Akten, Protokolle, Statistiken, Grafiken, Skizzen, Zeichnungen und viele andere, die mit WORD, EXCEL oder anderen Windowsprogrammen (OLE-Programme) erstellt werden, direkt dem entsprechenden Objekt zugeordnet. Eine einfache Art und Weise Ihre Ordnung aus Ihrem Büroalltag direkt in Ihre EDV-Lösung einfließen zu lassen und sich auf das Wesentliche zu konzentrieren.

HEINIGER & PARTNER AG unterstützt zudem Kunden aus dem ganzen Baugewerbe immer wieder mit neuen und den neuesten Erkenntnissen angepassten EDV-Lösungen. Das Programmmodul **IP-BAUPLUS** ist eine günstige, praxisorientierte Lösung für Architekten, Ingenieure, Planer, Liegenschaftsverwalter und Bauherrschaften.

DEMOTAGE IN IHRER NÄHE:

Egerkingen 14.11.94, Winterthur 16.11.94, Maienfeld 17.11.94, Spiez 18.11.94, Muri b. Bern 21.11.94, Geroldswil 22.11.94, St. Gallen 23.11.94, Emmenbrücke 24.11.94, Brig 29.11.94. Rufen Sie uns an für weitere Informationen. **HEINIGER & PARTNER AG**, IBM Business Center, Hofstrasse 96a, 8620 Wetzikon 1, Telefon 01 / 932 11 31, Fax 01 / 932 34 77, Wankdorffeldstrasse 68, 3000 Bern 22, Telefon 031 / 332 78 78, Fax 031 / 332 74 09.