

Objekttyp: **TableOfContent**

Zeitschrift: **Schweizer Ingenieur und Architekt**

Band (Jahr): **112 (1994)**

Heft 45

PDF erstellt am: **22.09.2024**

### **Nutzungsbedingungen**

Die ETH-Bibliothek ist Anbieterin der digitalisierten Zeitschriften. Sie besitzt keine Urheberrechte an den Inhalten der Zeitschriften. Die Rechte liegen in der Regel bei den Herausgebern. Die auf der Plattform e-periodica veröffentlichten Dokumente stehen für nicht-kommerzielle Zwecke in Lehre und Forschung sowie für die private Nutzung frei zur Verfügung. Einzelne Dateien oder Ausdrucke aus diesem Angebot können zusammen mit diesen Nutzungsbedingungen und den korrekten Herkunftsbezeichnungen weitergegeben werden. Das Veröffentlichen von Bildern in Print- und Online-Publikationen ist nur mit vorheriger Genehmigung der Rechteinhaber erlaubt. Die systematische Speicherung von Teilen des elektronischen Angebots auf anderen Servern bedarf ebenfalls des schriftlichen Einverständnisses der Rechteinhaber.

### **Haftungsausschluss**

Alle Angaben erfolgen ohne Gewähr für Vollständigkeit oder Richtigkeit. Es wird keine Haftung übernommen für Schäden durch die Verwendung von Informationen aus diesem Online-Angebot oder durch das Fehlen von Informationen. Dies gilt auch für Inhalte Dritter, die über dieses Angebot zugänglich sind.

Ein Dienst der *ETH-Bibliothek*  
ETH Zürich, Rämistrasse 101, 8092 Zürich, Schweiz, [www.library.ethz.ch](http://www.library.ethz.ch)

<http://www.e-periodica.ch>

**Redaktion SI+A:**

Rüdigerstrasse 11  
Postfach 630  
8021 Zürich  
Tel. 01/ 201 55 36  
Fax 01/ 201 63 77

**Herausgeber:**

Verlags-AG der akademischen technischen Vereine

**SIA-Generalsekretariat:**

Tel. 01/283 15 15  
SIA-Normen: Tel. 01/283 15 60

**GEP-Sekretariat:**

Tel. 01/262 00 70

**ASIC-Geschäftsstelle:**

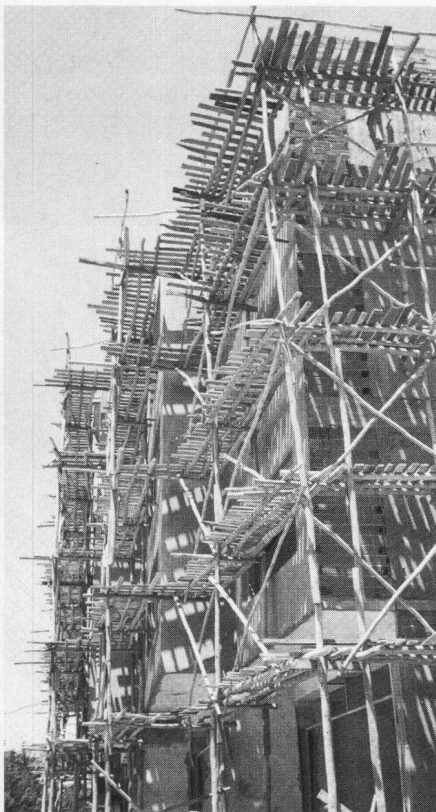
Tel. 031/382 23 22

### Zum Titelbild

#### Bauen mit Holz – einmal anders

Gerüstbau an einem fünfstöckigen Gebäude in Südostanatolien. Neben der rein «fotografischen» Attraktion des schattenwerfenden, filigranen Gebildes gehen dem Betrachter aus der Schweiz auch Gedanken durch den Kopf: «Eine bald vergessene Möglichkeit, den bei uns überschüssigen Baustoff Holz einzusetzen, aber – die Suva wäre mit dieser Art wohl kaum einverstanden!»

Das Bild entstand im Sommer 1992, als ganz in der Nähe der riesige Atatürk-Staudamm eingeweiht wurde. (Bild: B. Odermatt)



### Inhalt

|                         |   |            |
|-------------------------|---|------------|
| <b>Bautechnik</b>       | <b>Berechnung von Holz-Beton-Verbundbalken mit der Differenzenmethode</b><br><i>K. Timmermann, U. Meierhofer, Dübendorf</i>                               | 931        |
| <b>Holzbau</b>          | <b>Holzbalkendecken als neuzeitliches Bausystem</b><br><i>J. Kolb, Romanshorn</i>   | 937        |
| <b>Baustatik</b>        | <b>Die Methode der Kapazitätsbemessung</b><br><i>H. Bachmann, Zürich</i>  | 942        |
| <b>Bücher</b>           | <b>Der Baukredit. Zürcher Umweltpraxis</b>  | 936        |
| <b>Rechtsfragen</b>     | <b>Heizungs-Sanierungsverfügungen und Gebührenpflicht</b>   | 946        |
| <b>Aktuell</b>          | <b>Schulhäuser aus Holz für Nepal. Ausbau Umfahrung Winterthur. Höchste Gletscher Europas als Archive. Ganz kurz: Aus der Wirtschaft</b>                  | 947        |
| <b>SIA-Mitteilungen</b> | <b>Fragen zur Mehrwertsteuer. Wir gratulieren. Informatikanwendungen – Werkzeuge zur Koordination und Integration</b><br><b>SIA-Weiterbildungsangebot</b> | 949<br>950 |
| <b>B-Seiten</b>         | <b>Laufende Wettbewerbe und Ausstellungen. Veranstaltungen. Aus Technik und Wirtschaft</b>  | B 161–164  |
| <b>Impressum</b>        | <b>am Schluss des Heftes</b>  |            |

### Ingénieurs et architectes suisses

|                     |   |     |
|---------------------|---|-----|
| <b>Numéro 23/94</b> | Rédaction: rue de Bassenges 4, 1024 Ecublens, tél. 021/693 20 98, téléfax 021/693 20 84 |     |
| <b>Génie civil</b>  | <b>Assainissement du barrage de Cleuson</b><br><i>G. Rechsteiner</i>                    | 422 |
| <b>Matériaux</b>    | <b>Normes européennes du ciment</b><br><i>W. Schräfli</i>                               | 430 |