

Objektyp: **Advertising**

Zeitschrift: **Schweizer Ingenieur und Architekt**

Band (Jahr): **112 (1994)**

Heft 30/31

PDF erstellt am: **20.09.2024**

### **Nutzungsbedingungen**

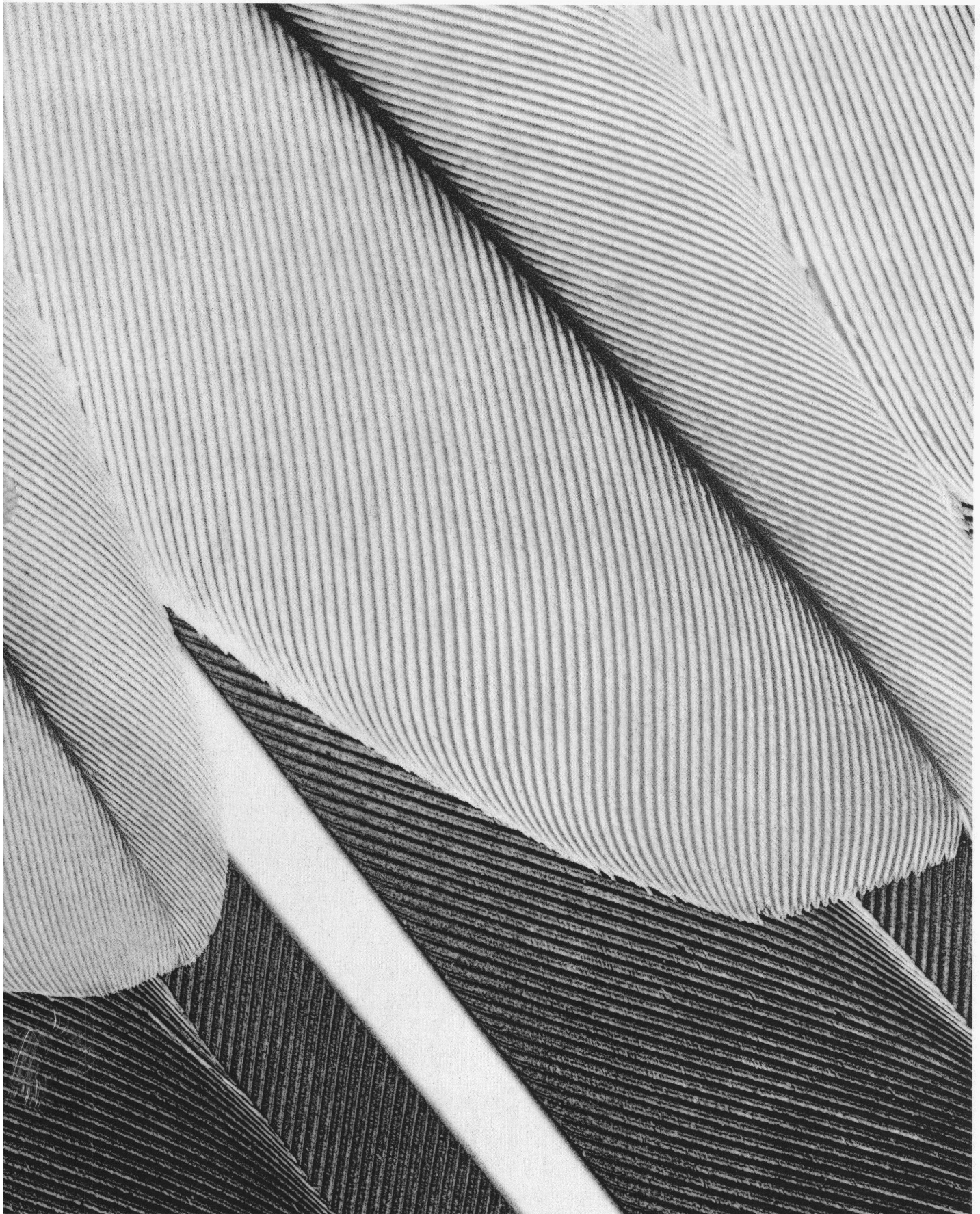
Die ETH-Bibliothek ist Anbieterin der digitalisierten Zeitschriften. Sie besitzt keine Urheberrechte an den Inhalten der Zeitschriften. Die Rechte liegen in der Regel bei den Herausgebern. Die auf der Plattform e-periodica veröffentlichten Dokumente stehen für nicht-kommerzielle Zwecke in Lehre und Forschung sowie für die private Nutzung frei zur Verfügung. Einzelne Dateien oder Ausdrucke aus diesem Angebot können zusammen mit diesen Nutzungsbedingungen und den korrekten Herkunftsbezeichnungen weitergegeben werden. Das Veröffentlichen von Bildern in Print- und Online-Publikationen ist nur mit vorheriger Genehmigung der Rechteinhaber erlaubt. Die systematische Speicherung von Teilen des elektronischen Angebots auf anderen Servern bedarf ebenfalls des schriftlichen Einverständnisses der Rechteinhaber.

### **Haftungsausschluss**

Alle Angaben erfolgen ohne Gewähr für Vollständigkeit oder Richtigkeit. Es wird keine Haftung übernommen für Schäden durch die Verwendung von Informationen aus diesem Online-Angebot oder durch das Fehlen von Informationen. Dies gilt auch für Inhalte Dritter, die über dieses Angebot zugänglich sind.

Ein Dienst der *ETH-Bibliothek*  
ETH Zürich, Rämistrasse 101, 8092 Zürich, Schweiz, [www.library.ethz.ch](http://www.library.ethz.ch)

<http://www.e-periodica.ch>



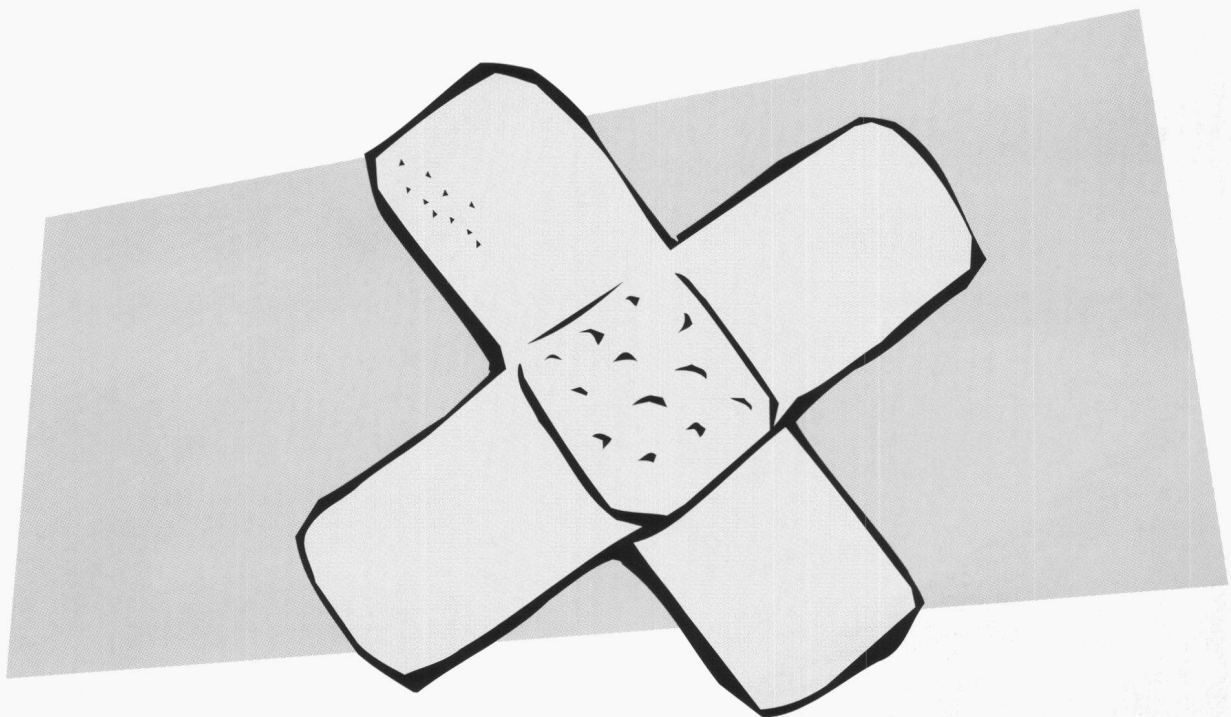
Mit unserem einzigartigen, mineralisch aufgebauten Glasfaser- Verbundwerkstoff. Gerne senden wir Ihnen weitere Informationen zum Cemfor Fassaden-

system oder nehmen uns Zeit für eine unverbindliche Beratung. Rufen Sie an. **ZZ ZIEGELEIEN**, Elementwerk Istighofen, CH-8575 Bürglen, Telefon 072/448 787

**CEMFOR<sup>®</sup>**  
**Fassadenelemente mit Zukunft**

Wärmedämmung mit FOAMGLAS®

# Dauerhaft saniert ist am besten investiert.



HILFIKER BSW, LUZERN

Immer mehr Wohnhäuser und andere Gebäude müssen heute saniert werden. Nur so sind gravierende Schäden an der Bausubstanz zu vermeiden. Meist besteht auch dringender Bedarf nach besserer Wärmedämmung und entsprechend reduziertem Heizenergieverbrauch. Mit FOAMGLAS®, der

einzigartig langlebigen Wärmedämmung, lassen sich Gebäude dauerhaft und doch verblüffend einfach sanieren. Was in jedem Fall wirtschaftlicher und sinnvoller ist als ein blosses "Schönheitspflaster". Verlangen Sie Unterlagen mit glasklaren Fakten.

**FOAMGLAS®**  
Wärmedämmung für Generationen

PITTSBURGH CORNING (SCHWEIZ) AG, Spitalstr. 12, 2502 Biel, Telefon 032/ 23 55 55, Fax 032/ 23 10 81

## Stellenangebote

### BALZARI & SCHUDEL AG

Ingenieure und Planer

Sind Sie

## Verkehringenieur/in

und wollen sich beruflich verändern?

Wir bieten Ihnen eine anspruchsvolle, vielseitige und verantwortungsvolle Arbeit auf dem Gebiet des Verkehringenieurwesens und modernste unterstützende Hilfsmittel (PC, Verkehrsmodelle, CAD, spezielle Software für Verkehringenieure usw.).

Unser Alltag umfasst im wesentlichen folgende Bearbeitungsgebiete:

- Konzeptionelle Aufgaben für den individuellen und den öffentlichen Verkehr
- Entwurf von Verkehrsanlagen
- Projekte in der Verkehrstechnik
- Verkehrsberuhigung und Strassenraumgestaltung

Sie bringen eine Ausbildung als Bau- oder Verkehringenieur/in, einige Jahre Berufspraxis und eine selbständige Arbeitsweise mit und sind bereit, sich neuen Arbeiten zuzuwenden und Projektleitungsaufgaben zu übernehmen. Ausserdem sind Sie gewandt im mündlichen und schriftlichen Ausdruck der deutschen Sprache und erfahren im Kontakt mit Auftraggebern.

### Sind Sie interessiert?

Unser Herr U. Ochsner erteilt Ihnen gerne weitere Auskünfte (Tel.-Nr. 031/352 69 11). Ihre schriftliche Bewerbung wollen Sie bitte an folgende Adresse richten:

BALZARI & SCHUDEL AG  
INGENIEURE UND PLANER  
Muristrasse 60, Postfach 266, 3000 Bern 16  
Tel. 031 352 69 11

## Unsere Architektur hat Qualität und ist benutzergerecht.

Für die Planung von Wohn- und Geschäftsbauten sowie für Renovationsprojekte suchen wir eine(n)

## Architektin/Architekten mit ETH- oder HTL-Abschluss

### Ihr Kurzprofil für diese Vakanz:

Sie sind initiativ, teamfähig und handeln unternehmerisch. Ihr Interesse gilt dem Entwurf wie auch der Ausführungs- und Detailplanung. Sie sind ein geschätzter Verhandlungspartner für Bauherren, Fachingenieure und Behörden. Als Leiter eines Teams werden Sie anforderungsreiche und verantwortungsvolle Bauaufgaben selbständig bearbeiten. Dabei kommt Ihnen Ihre mehrjährige Erfahrung als Projektleiter zugute. Berufliche Befriedigung finden Sie unter anderem auch in einer überdurchschnittlichen Leistung.

### Peikert Zug als Arbeitgeber:

Bereits vor sieben Jahren hat unser modern ausgerichtetes Familienunternehmen für die Planung CAD eingeführt. Wir planen, realisieren und betreuen Wohnüberbauungen, Geschäfts- und Zentrumsbauten in den Regionen Zug, Innerschweiz, Aargau und teilweise im Kanton Zürich.

Fühlen Sie sich angesprochen und suchen Sie eine neue interessante Aufgabe? Dann erwartet unser Herr B. Peikert gerne Ihre Bewerbungsunterlagen.

## Peikert Zug

Peikert Contract AG      Industriestrasse 22  
Generalplanung      CH-6300 Zug  
Generalunternehmung      Telefon 042-23 44 33  
Architekturbüro      Fax 042-21 88 28

### Plüss+Meyer Bauingenieure AG



Zur Verstärkung unserer Abteilung Projektierung suchen wir

## BAUINGENIEUR ETH ODER HTL

Aufgabenbereich: – selbständige Bearbeitung von Ingenieurprojekten im Hoch- und Tiefbau  
– Projektleitungen und Bauüberwachungen  
– Leiten der Projektgruppe

Wir bieten: – anspruchsvolle und vielseitige Tätigkeit  
– gutes Arbeitsklima  
– moderne Arbeitshilfen EDV/CAD  
– leistungsorientiertes Salär

Wie erwarten: – abgeschlossene Ausbildung als Bauingenieur ETH oder HTL  
– mehrjährige Erfahrung in Projektierung und Projektleitung  
– gute Fachkenntnisse in Statik und Konstruktion  
– zielbewusstes und selbständiges Arbeiten  
– Schweizer Bürger

Wir freuen uns auf Ihren Anruf oder Ihre schriftliche Bewerbung

**Plüss+Meyer Bauingenieure AG**  
Landenbergstrasse 34, 6005 Luzern      Telefon 041/44 82 82

Zur Ergänzung unseres Teams im konstruktiven Ingenieurbau suchen wir eine(n) jüngere(n)

## dipl. Bauingenieur(in) ETH oder HTL

mit mindestens 2–3 Jahren Praxis in statisch und konstruktiver Bearbeitung für folgende Aufgabengebiete:

- Massiv-, Stahl- und Holzbau
- Baugruben und Foundationen
- Umbau, Sanierung, Bauwerkerhaltung und Expertisen

Als langjährig erfolgreiche Firma bieten wir:

- modernste Infrastruktur
- anspruchsvolle und interessante Projekte
- Entwicklungsmöglichkeiten

Huonder Engineering AG, Freihofstr. 14, 8048 Zürich, Tel. 01/404 74 74, Fax 01/493 52 72  
Schriftliche oder telefonische Kontaktaufnahme mit Herrn Th. Huonder, volle Diskretion gewährleistet.



**Verband Schweizer Abwasser- und  
Gewässerschutzfachleute**  
Association suisse des professionnels  
de la protection des eaux  
Associazione svizzera dei professionisti  
della protezione delle acque

Suchen Sie eine berufliche Veränderung? Haben Sie Interesse an einer vielseitigen Fach- und Verbandstätigkeit im Gewässerschutz und Abwasserfach? Wenn ja, dann müssen Sie dieser Stellenausschreibung Ihre volle Aufmerksamkeit schenken!

Der Verband Schweizer Abwasser- und Gewässerschutzfachleute (VSA) sucht zur Verstärkung des Verbandssekretariates eine(n)

## **Abwasser- oder Gewässerschutzfachmann/-frau**

mit mehreren Jahren Erfahrung in Abwasserfach zur Mitwirkung in den verschiedenen Bereichen der Verbandstätigkeit, wie z.B. Tagungen und Kurse für die Aus- und Weiterbildung, Verbandspublikationen und -dokumentationen, Verbandsadministration, nationale und internationale Normung, Kommissionstätigkeit, Produktezulassung im Abwasserfach etc.

Aufgrund unserer gesamtschweizerischen Aktivitäten und unter Berücksichtigung der zunehmenden internationalen Kontakte sollten Sie sich in zwei Landessprachen sowie in englischer Sprache verständigen können!

Arbeitsort: VSA-Sekretariat an zentraler Lage in Zürich

Stellenantritt: Nach Vereinbarung

Falls Sie diese Stellenausschreibung anspricht, ersuchen wir Sie, Ihre Bewerbung mit den üblichen Unterlagen und Ausgaben bis spätestens am 15. August 1994 an folgende Adresse zu senden:

**VSA, Strassburgstrasse 10, Postfach, 8026 Zürich**

## **Architekt oder Bauingenieur**

Wir suchen Dame oder Herrn für eine langfristige, freie Mitarbeit bei der anspruchsvollen Redaktionsarbeit am Normpositionen-Katalog NPK (deutsche Ausgabe).

Pensum rund 70% einer normalen Arbeitszeit. Sehr gute fachliche Kenntnisse, berufliche Erfahrung und sprachliche Begabung sind Voraussetzung.

Senden Sie uns Ihre Bewerbung mit den üblichen Unterlagen oder rufen Sie uns an. Hanspeter Goeggel, Leiter der Abteilung Technik, gibt Ihnen gerne weitere Auskünfte.

Schweizerische Zentralstelle  
für Baurationalisierung



Zentralstrasse 153, Postfach, 8040 Zürich,  
Tel. 01/451 22 88

**Roche**

Wir suchen für unsere **Bauabteilung** im **Pharma-Stammhaus Basel** eine/n erfahrene/n

## **Architekten/in HTL**

Der Aufgabenbereich im Industrie-, Forschungs- und Verwaltungsbau umfasst die technische Bearbeitung von Neubau- und Umbauprojekten vom Bauprojekt bis zur Überwachung der Ausführung.

Wir erwarten mehrjährige Praxiserfahrung im Industriebau, Gewandtheit in konstruktiven und administrativen Belangen sowie Flair für Gestaltung und Darstellung. Selbständigkeit, Initiative und Führungseigenschaften sind erforderlich. Sprachkenntnisse in Englisch und Französisch sowie CAD-Kenntnisse sind erwünscht.

Für allfällige Vorabklärungen steht Ihnen Frau G. Hänggi, Tel. 061/688 60 47, gerne zur Verfügung. Ihre Bewerbungsunterlagen senden Sie bitte unter Kennwort SIA 85/94/Bi an unsere Personalabteilung.

F. Hoffmann-La Roche AG,  
Postfach, 4002 Basel



**FRISA ENGINEERING SA**  
Epalinges-Lausanne, Switzerland

## **Planning and Engineering Adviser – Nepal**

We are looking for a **Civil Engineer with managerial experience and a good knowledge of road maintenance and rehabilitation**, to work as a member of a team of advisers to the Nepalese Department of Roads within the framework of a Technical Assistance Programme jointly supported by the Swiss Development Cooperation and the British Overseas Development Agency.

Your main tasks will be:

- To participate in the development of policies and strategies for improved road rehabilitation and maintenance
- To assist the Department of Roads in improving its managerial structures and procedures, and to establish the corresponding organizational objectives
- To initiate a programme of change management within the Department, to create a positive attitude towards change and to assure a smooth transition towards the desired structures and procedures
- To promote a goal-oriented coordination and development of the different branches and activities within the Department

You will be working directly under the resident expatriate Project Director. The place of work is Kathmandu.

The ideal candidate should present the following qualifications:

- A degree in civil engineering
- Familiarity with current project management techniques
- Broad experience in road maintenance and rehabilitation
- A strong background in institutional development
- Excellent communication skills
- Several years of professional experience in developing countries
- Fluent in spoken and written English

CSD offers a generous compensation and benefits package to expatriates, and the opportunity to work in a challenging environment.

Interested candidates should send their CV and salary requirements to Mr Markus Fahrni, FRISA Engineering Inc., c/o CSD, Route Chantemerle 37, CH-1763 Granges-Paccot, Switzerland.

Unsere Mandantin, ein äusserst renommiertes

## Ingenieurbüro im Grossraum Zürich

befindet sich weiterhin erfolgreich auf Expansionskurs und ist unter anderem auch für die Projektierung und Bauleitung mehrerer

### Tunnelbauvorhaben

von nationaler Bedeutung zuständig. In diesem Zusammenhang suchen wir für eines der interessantesten Tunnelbauprojekte einen

### Projektleiter

Zu Ihren wichtigsten Funktionen gehören die Leitung des Bauprojektes, Verhandlungen mit der Bauherrschaft und während der Bauausführung die Koordination mit der Bauleitung sowie das Weiterführen der Detailprojektierung; dabei werden Sie von einem ausgesprochen motivierten Team an Ingenieuren, Felsmechanikern, Statikern und Zeichnern unterstützt.

Sie sind der ideale Kandidat für diese wichtige Kaderstelle, wenn Sie als Bauing. ETH oder HTL qualifiziert sind (Idealalter 30–50 Jahre) und sich über mehrere Jahre Tunnelbauerfahrung in der Funktion als Projektierender Bauleiter oder Bauführer ausweisen können. Die Fähigkeit, ein multidisziplinäres Team zu führen, selber technisch innovative Ideen zu entwickeln und mit der Bauherrschaft gute Beziehungen zu pflegen, sind ebenfalls wichtige Voraussetzungen für diese Stelle. Die Chance, eines der wichtigsten Tunnelbauprojekte zu führen, das hohe Salärniveau, spätere Prokura und die vom Ingenieurbüro garantierte Weiterbildung zeugen von einer äusserst attraktiven Position.

Gerne erwarten wir Ihre Kontaktnahme und sichern Ihnen volle Diskretion zu.

IBGM Consultants  
Postfach 460, 8034 Zürich, Tel. 01/383 33 96, Fax 01/383 35 41  
Ihr Spezialist für die Baubranche

**BALZARI & SCHUDEL AG**  
Ingenieure und Planer

Sie,

## Bauingenieurin oder Bauingenieur,

verfügen aufgrund Ihrer Ausbildung und Erfahrung über fundierte Kenntnisse in der Projektierung und Ausführung von Bahn- und Strassenanlagen.

Der Einsatz modernster Planungs- und Entwurfshilfsmittel (Intergraph-Inroads/Inrail) ist für Sie eine echte Herausforderung.

Wir sind ein grösseres Ingenieurbüro mit Hauptsitz in Bern und bearbeiten Projekte des gesamten Bauingenieurwesens.

Wenn Sie eine neue Herausforderung suchen, gerne selbstständig arbeiten, belastbar und kommunikationsfähig sind, heissen wir Sie in unserem Team herzlich willkommen.

### Haben wir Ihr Interesse geweckt?

Wir stehen Ihnen für weitere Auskünfte (Herr U. Ochsner) gerne zur Verfügung und freuen uns auf Ihre Bewerbung.

BALZARI & SCHUDEL AG  
INGENIEURE UND PLANER  
Muristrasse 60, Postfach 266, 3000 Bern 16  
Tel. 031 352 69 11



## Ernst Winkler + Partner AG

Dipl. Bauingenieure ETH/SIA, Beratender Ingenieur ASIC  
Ingenieurbüro für Hochbau, Tiefbau, Planung und Vermessung

Wir sind ein vielseitiges Ingenieurunternehmen in der Agglomeration Zürich und Winterthur und suchen zur Ergänzung unseres Teams in der Abteilung Wasser + Abwasser am Hauptsitz in Effretikon einen

Dipl. Bauingenieur/  
Dipl. Kulturingenieur

mit mehrjähriger Erfahrung in der Projektierung und Bauleitung von Wasserversorgungsanlagen oder auf dem Gebiet der Abwassertechnik.

Sind Sie interessiert? Wir freuen uns auf Ihre Bewerbung. Rufen Sie unseren Geschäftsleiter, Herrn Robert Mühlethaler oder unseren Abteilungsleiter, Herrn Willy Frei, an.

Rikonerstrasse 4  
8307 Effretikon  
Tel. 052 502 111

Zweigniederlassungen in  
Altdorf, Chur, Glarus, Herisau,  
Luzern, Sarnen, Winterthur, Zürich,  
Zug



## INGENIEURSCHULE INTERKANTONALES TECHNIKUM RAPPERSWIL

Die Abteilung Landschaftsarchitektur bietet 1995 ein Nachdiplomstudium zum Thema CAD/GIS/EBV in der Landschaftsplanung/Landschaftsarchitektur an. Das Nachdiplomstudium ist berufsbegleitend, Studientage sind Freitag, Samstag vormittag und zusätzlich pro Kurs 2–3 Blockwochen.

### Nachdiplomstudium CAD/GIS/EBV in der Landschaftsplanung/ Landschaftsarchitektur

Kurs I: GIS in der Landschaftsplanung  
Zeitraum: 06.02.1995–30.06.1995  
Kosten: sFr. 3500.–

Rapperswiler Sommerakademie:  
Zeitraum: 1 Woche im August 1995  
Kosten: sFr. 500.–

Kurs II: CAD/Elektronische Bildverarbeitung in der Landschaftsarchitektur  
Zeitraum: 25.08.1995–15.12.1995  
Kosten: sFr. 3500.– (inkl. Sommerakademie)

Die Teilnehmerzahl ist beschränkt.

Auskünfte erteilt:  
C. Tschumi Tel. 055/23 45 01

Anmeldung bei:  
Ingenieurschule  
Interkantonales Technikum Rapperswil  
Oberseestrasse 10  
CH-8640 Rapperswil, Tel. 055/23 41 11



Unser Auftraggeber ist ein bekanntes Ingenieurbüro im Raum Zürich, welches – unter anderem im Brückenbau – über einen ausgezeichneten Ruf verfügt. Der Geschäftsführer wird sich in den nächsten Jahren altersbedingt zurückziehen, weshalb wir einen initiativen

## Bauingenieur ETH

als Nachfolger suchen.

Im konstruktiven Ingenieurbau bearbeitet er selbständig anspruchsvolle Projekte und übernimmt rasch die Verantwortung in Führung und Akquisition. Spätestens in zwei Jahren hat er die Kompetenzen und Verantwortung für die

## Geschäftsführung

Bedingungen für diese Aufgabe sind: Eine mehrjährige Erfahrung im konstruktiven Ingenieurbau – idealerweise im Brückenbau – die Fähigkeiten auf Kunden einzugehen und kompetent zu beraten sowie Projekte und das Büro optimal zu präsentieren.

Einem qualifizierten Ingenieur steht eine in allen Belangen attraktive Aufgabe mit Beteiligungsmöglichkeit offen.

Für weitere Informationen rufen Sie Herrn H. Knellwolf (Tel. 071/41 02 60) an oder senden Sie ihm Ihre vollständigen Bewerbungsunterlagen. Vollste Diskretion wird Ihnen zugesichert.

Confida Consulting AG

CH-9400 Rorschach      Telefon 071 41 02 60

Signalstrasse 12      Telefax 071 41 04 14

CH-8024 Zürich, Postfach      Telefon 01 251 20 60

Rämistrasse 25      Telefax 01 251 12 16

## Dr. Andreas Kreis, dipl. Ing. ETH

beratender Ingenieur, Falada, 7212 Seewis-Dorf  
Tel: 081 52 32 33 – Fax: 081 52 32 38

Ihr Partner für die numerische Berechnung von Bauwerken und Bauteilen: Modellierung; Statische, dynamische, lineare und nichtlineare Berechnungen; Stabilitätsprobleme; Akustik und Fluid-Struktur-Interaktion; Entwicklung von speziellen Anwendungen.

*Stelleninserate im  
Schweizer Ingenieur und Architekt  
werden vom aktiven  
und interessierten Teil  
des Berufsstandes gelesen!*

## Medizintechnische Planung und Fachbauleitung durch freien Mitarbeiter

Erweitern Sie Ihre beruflichen Möglichkeiten durch die Verbindung mit einem erfahrenen Spezialisten in Medizintechnik zur Planung von Spitalbauten und medizintechnischen Anlagen.

Offerten an: Datamed  
Grosssäckerstrasse 19  
CH-8966 Oberwil-Lieli  
Tel. 057 33 95 50, Fax 057 31 94 33

## Stellengesuche

Junger

### Dipl. Bauingenieur ETH/SIA

mit 5jähriger Berufserfahrung und in ungekündigter Stellung sucht neue Herausforderung im konstruktiven Ingenieurbau. (Brückenbau, allg. Hoch- und Umbau sowie Sanierungen bevorzugt). Stellenantritt nach Vereinbarung im Grossraum Zürich.

Offerten bitte unter Chiffre SIA 33581 an: IVA AG, Postfach, 8032 Zürich

## Diverses

Schulgemeinde Ebnat-Kappel

## Öffentlicher Architektur-Wettbewerb

Wir eröffnen einen Projektwettbewerb zur Erlangung von Entwürfen für

### den Neubau eines Primarschulhauses und den Neubau einer Turnhalle im Schulkreis Kappel

Teilnahmeberechtigt sind Architekten, die seit mindestens dem 1. Januar 1994 ihren Wohn- oder Geschäftssitz in den Bezirken

- Obertoggenburg
- Neutoggenburg
- Alltogggenburg
- Untertoggenburg
- Wil

haben.

Zusätzlich werden 5 Architekturbüros zur Teilnahme am Wettbewerb eingeladen.

Das **Wettbewerbsprogramm** kann zur Orientierung separat und kostenlos bezogen werden beim

**Schulsekretariat, 9642 Ebnat-Kappel**  
(Tel. 074 /3 11 43)

Die Wettbewerbsunterlagen können gegen Bezahlung eines Depotgeldes von 300 Franken ab Montag, 4. Juli 1994, nach Voranmeldung bei der gleichen Adresse bezogen werden.

Abgabetermine:

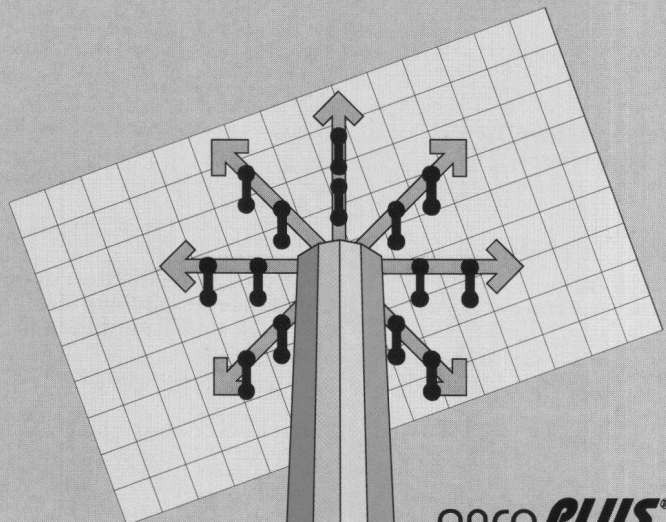
- Entwurf      bis Freitag,      4. November 1994,      16.30 Uhr
- Modell      bis Freitag,      25. November 1994,      16.30 Uhr

9642 Ebnat-Kappel, Ende Juni 1994

Schulrat Ebnat-Kappel

# PREIS DRUCK?

Kein Problem. Ein Partner für zwei Systeme garantiert: "Swiss Quality" zu Exportpreisen. Dank eigenen, hochautomatisierten Produktionsanlagen.



**anco PLUS®**  
Durchstanz-  
bewehrungen  
nach Norm SIA/DIN



## Varinorm Stützenprogramm:

Stahlbetonstützen  
Verbundstützen  
Stahlstützen



## Rotations- betonstützen

6014 Littau  
Tel. 041 57 10 80  
Fax 041 57 16 47

**ancotech**  
Spezialbewehrungen

8112 Otelfingen  
Tel. 01 884 67 00  
Fax 01 844 26 00

# 1 PARTNER FÜR STÜTZEN- UND DURCHSTANZ- SYSTEME!

# Wer macht was?

## Abdichtungen

Starr im Dünnschichtverfahren  
BAUSCHUTZ AG RASCOR-Systemtechnik  
Bergstr. 34, 8902 Urdorf, Tel. 01/735 15 35

BENZ AG, Kunstharzbeläge und  
Bautenschutz, Bündlistr. 31, 8064 Zürich  
Tel. 01/432 50 24, Fax 01/432 28 60

RENESCO AG, Wiesackerstrasse 89  
8105 Regensdorf, Tel. 01/842 33 55  
Fax 01/840 36 08

REPROJET AG, 8032 Zürich  
Zollikerstrasse 41, Tel. 01/381 30 60,  
Fax 01/382 33 43  
Lachen, Tel. 055/63 46 00,  
Fax 01/382 33 43  
Untervaz, Aarau, Frauenfeld,  
Schaffhausen, Cham

## Altlasten

ELEKTROWATT  
INGENIEURUNTERNEHMUNG AG,  
8034 Zürich, Tel. 01/385 33 22,  
Fax 01/385 29 80

GEILINGER AG,  
Energie- und Umwelttechnik,  
Museumstr. 3/Postfach 988,  
8401 Winterthur, Tel. 052/234 11 11

## Akustik

IMHOF AKUSTIK AG  
Ingenieurbüro für Akustik  
9043 Trogen, Tel. 071/94 31 11  
4242 Laufen, Tel. 061/761 21 51

## Architekturmodelle

ATELIER 7, M. Fricker, 8032 Zürich  
Klosbachstrasse 123, Tel. 01/261 92 67

BEATRICE BROCKER Modellbau  
9000 St.Gallen, Tel. 071/24 75 33

INGOLD AG Modellbau  
4600 Olten, Tel. 062/26 22 50

LÜCHINGER Modellbau  
9113 Degersheim, Tel. 071/54 15 22

SCHALK MODELLBAU AG  
8050 Zürich, Tel. 01/302 64 11  
5512 Wohlenschwil, Tel. 056/91 37 37

SCHNÜRIGER Modellbau, 8953 Dietikon  
Überlandstr. 16, Tel. 01/740 27 57

VÖGELI MODELLBAU, Usterstr. 202,  
8620 Wetzikon, Tel. 01/932 56 50

WASSMANN AG, MODELL- + PROTOTYPEN  
5102 Ruppenswil, Tel. 064/47 37 77  
5200 Brugg, Tel. 056/32 24 22  
5734 Reinach, Tel. 064/73 10 19

MODELLBAU ZABOROWSKY  
Inhaber D. Raffainer  
Neumarkt 10, 8001 Zürich, 01/252 22 16

## Architektur-Visualisierung

MATHYS - AGV, Technopark Zürich  
Tel. 01/445 17 55, Fax 01/445 17 56  
Visualisierung - Simulation - Animation

## Art Brunnen/Skulpturen/ Wandgestaltung/Design

ART BRUNNEN Grossbrunnenanlagen,  
Skulpturenbrunnen, Wandbrunnenobjekte  
SCHWIMMENDE KUGEL in Granit und  
Marmor 10-150 cm Ø  
SKULPTUREN in Granit, Bronze, Metall,  
Holz etc.  
MINERALIENBRUNNENLANDSCHAFTEN  
grosse Mineralienbrocken und Mineralien-  
leuchtkörper  
CREATIONS ANGELO SCHWYZER,  
Gerbestrasse 10, 8353 Elgg, Tel./Fax  
052/48 11 63, Atelier 052/48 14 63

## Asbestentfernung Altlastensanierung

RAG REICHENBERGER AG, 6038 Gisikon  
Reuss-Strasse 9, Tel. 041/91 02 22

## Bauberatung, Bautenerhal- tung, Qualitätssicherung

CONCRETAG  
Unabhängige Ingenieure und Architekten  
Schaffhauserstrasse 473, 8052 Zürich,  
Tel. 01/302 11 33, Fax 01/302 12 50

## Baugrundberatung

GEOCONTROL AG, Geotechnik  
Dachwasserversicherungen, Sondierungen,  
8006 Zürich, Tel. 01/362 18 74  
6210 Sursee, Tel. 045/21 80 50

## Baugrunduntersuchungen

BBL Baulaboratorium AG  
4132 Muttenz/Basel, Tel. 061/61 33 14

CSD COLOMBI SCHMUTZ DORTHE AG  
3007 Bern, Tel. 031/382 30 10  
5000 Aarau, Tel. 064/24 66 22  
4410 Liestal, Tel. 061/921 24 28  
6010 Kriens, Tel. 041/41 16 07  
2900 Porrentruy, Tel. 066/66 58 58  
8158 Regensberg, Tel. 01/854 04 24

CSD INGÉNIEURS CONSEILS SA  
1052 Le Monts-Lausanne, 021/647 12 41  
1700 Fribourg, Tel. 037/26 86 86  
1950 Sion, Tel. 027/22 60 76  
1201 Genève, Tel. 022/340 04 04

GEOTEST AG  
(s. Geologie - Geotechnik - Geophysik)

K + S KIEFER + STUDER AG  
Geotechniker SIA/ASIC, 4153 Reinach BL,  
Tel. 061/711 94 76, Fax 061/711 96 34

## Bauinterspektion

ELEKTROWATT  
INGENIEURUNTERNEHMUNG AG  
Zustandsanalysen Hoch- und Tiefbau, Po-  
tentialmessung, Thermographie, Georadar,  
Erschütterungsmessung, Endoskopie, Ultra-  
schall, Bauphysik.  
Instandsetzungskonzepte, Materialtechnolo-  
gie, Qualitätssicherung, Bauleitung.  
Zürich: Tel. 01/385 28 66,  
Fax 01/385 30 13  
Bern: Tel. 031/332 44 00,  
Fax 031/332 49 50  
Luzern: Tel. 041/22 12 55,  
Fax 041/22 71 20  
Sitten: Tel. 027/22 26 37,  
Fax 027/22 24 95  
Chur: Tel. 081/22 85 41,  
Fax 081/22 40 86  
Lugano: Tel. 091/55 06 19,  
Fax 091/54 79 62

TECNOTEST AG, siehe Materialprüfung

## Bauleitung

Giger & Canonica, Bauleitungen  
Büro Zürich: Wehntalerstrasse 416  
8046 Zürich, Tel. 01/372 16 14  
Büro Sulgen: Schulstr. 11/Postfach 108  
8583 Sulgen, Tel. 072/42 32 85

## Bauliche Erneuerung Materialtechnologie Bauwerksicherheit

WOLFSEHER UND PARTNER AG  
Bauingenieure und Materialtechnologen  
Technologie-Zentrum  
Webereistr. 68, 8134 Adliswil  
Tel. 01/709 15 15, Fax 01/709 15 50  
Büros Zürich, Bern, Basel, Baar

## Bauphysik

KOPITSIS BAUPHYSIK  
M. Sc. dipl. Bauphysiker SIA  
5610 Wohlen, Tel. 057/22 55 15  
EMMER PFENNINGER PARTNER AG  
4142 Münchenstein, Weidenstr. 13  
Tel. 061/411 03 03, Fax 061/411 90 71

## Bauschäden und Expertisen

LPM Baustoffprüfinstitut  
Tannenweg 10, 5712 Beinwil am See  
Tel. 064/71 55 64, Fax 064/71 55 55

TFB und Betonstrassen AG, Lindenstrasse  
10, 5103 Wildegg, Tel. 064/57 72 72,  
Fax 064/53 16 27

## Bautrocknung/Winterbau- heizung

ROTH-KIPPE AG, 8055 Zürich  
Gutstrasse 12, Tel. 01/461 11 55



# Wer macht was?

## Bauwerksanierungs- expertisen

BAUSA, Reckholtern 4, 3065 Bolligen  
Tel. 031/921 94 67

## Bauwerksdynamik, Schwin- gungen, Erschütterungen, Erdbebeningenieurwesen

ELEKTROWATT INGENIEURUNTERNEH-  
MUNG AG, 8034 Zürich  
Bellerivestrasse 36, Dr. M. Wieland  
Tel. 01/385 28 62, Fax 01/385 30 22

## Bauwerksüberwachung Zustands- und Beweis- aufnahmen

Zustandsprotokolle, Erschütterungs-  
messungen, Setzungsmessungen/  
Präz.-Nivellements  
BAUCONSILIUM AG, Bruchstr. 77, Luzern  
Tel. 041/22 27 61, Fax 041/22 80 16

## Betonbohren/Betonfräsen

KUBO AG, Bohrunternehmung,  
Berninastrasse 156, 8057 Zürich,  
Tel. 01/312 67 77, Fax 01/312 67 90  
SPALTENSTEIN HOCH + TIEFBAU AG  
Schaffhauserstrasse 372, 8050 Zürich  
Tel. 01/316 11 11

## Betonlabor

IMP Bautest AG, Inst. für Mat.-Prüfung  
Mittelgüstr. 205, 4617 Gunzgen SO  
Tel. 062/46 50 46, Fax 062/46 19 31  
TECNOTEST AG, siehe Materialprüfung  
TFB, Lindenstrasse 10, 5103 Wildegg  
Tel. 064/57 72 72, Fax 064/53 16 27  
VERSUCHSSTOLLEN HAGERBACH AG  
7320 Sargans, Tel. 081/723 59 09  
Fax 081/723 70 05

## Beton- und Naturstein- Untersuchungen

CSD COLOMBI SCHMUTZ DORTHE AG  
(s. Baugrunduntersuchungen)  
GEOTEST AG  
(s. Geologie - Geotechnik - Geophysik)  
LPM Baustoffprüfinstitut  
(s. Materialprüfung)

## Betonsanierungen

BENZ AG, Kunstharzbeläge und  
Bautenschutz, Bändlistr. 31, 8064 Zürich  
Tel. 01/432 50 24, Fax 01/432 28 60  
LERCH AG, 8401 Winterthur, Scheideggstr. 30  
Tel. 052/234 96 00, Fax 052/234 96 96  
RENESCO AG, Wiesackerstrasse 89  
8105 Regensdorf, Tel. 01/842 33 55  
Fax 01/840 36 08  
REPROJET AG, 8032 Zürich  
Zollikerstrasse 41, Tel. 01/381 30 60,  
Fax 01/382 33 43  
Lachen, Tel. 055/63 46 00,  
Fax 01/382 33 43  
Untervaz, Aarau, Frauenfeld,  
Schaffhausen, Cham  
SPALTENSTEIN HOCH + TIEFBAU AG  
Schaffhauserstrasse 372, 8050 Zürich  
Tel. 01/316 11 11

## Betonschalungen

Röllin Betonform plus  
CH-3634 Thierachern, Dorfstrasse 30  
Tel. 033/45 43 68, Fax 033/45 43 39

## Bewegungsfugen - Dich- tung von Gleit- und Dilata- tionsfugen, von Montage- Schwind- und Setzungs- fugen in Betonbauten

MASTIX SA, CH-1018 Lausanne  
Tel. 021/648 29 49, Fax 021/648 31 72

## Blockheizkraftwerke

SAURER THERMOTECHNIK AG,  
9320 Arbon  
Tel. 071/46 92 12, Fax 071/46 67 05

## Brandabschottungen

R. MURI Feuerschutz-Konstruktionen AG  
8805 Richterswil, Tel. 01 784 37 60  
REICHENBERGER AG, 6038 Gisikon  
Reuss-Strasse 9, Tel. 041/91 02 22

## Brandschutz-Alternativ- konzepte

GEILINGER AG, Abt. BSB, PF 988  
8401 Winterthur, Tel. 052/234 12 85

## Brandschutzdämmungen

R. MURI Feuerschutz-Konstruktionen AG  
8805 Richterswil, Tel. 01/784 37 60  
SCHNEIDER DÄMMTECHNIK AG  
8401 Winterthur, Im Hölzli 26  
Tel. 052/235 21 21, Fax 052/232 68 14

## Bühnenbau/Theatertechnik

Beratung, Planung und Ausführung von  
kompletten Bühneneinrichtungen  
MAX EBERHARD AG Bühnenbau  
8872 Weesen, Tel. 058/43 17 18

## Bühnen- u. Theaterplanungen

Bühnentechnik - Licht - Elektroakustik -  
Möbiliar, NEUTRALE Beratung - Planung -  
Devisierung und Fachbauleitung  
Planungsteam THEATECH  
8863 Buttikon SZ, Tel./Fax 055/67 23 09

## CAAD MAS Medusa Archi- tektur System

Ein Muss für den praxisorientierten Archi-  
tekten. Verlangen Sie eine unverbindliche  
Demo. • Beratung • Verkauf • Schulung  
• Service • Hotline Tel. 01/202 85 05,  
Fax 01/202 85 06  
Krattinger & Meyer, Architektur & Planung AG  
Rüdigerstr. 10, 8045 Zürich

## CADD POINT LINE

Das komplette Schweizer 3D-CAD auf PC  
für Architektur und Innenarchitektur. Be-  
währt (seit 1983) • einfach zu lernen •  
preisgünstig.  
POINT LINE AG, 5402 Baden, Tel.  
056/20 14 60, Fax 056/22 13 61

## CAD/Bau-Informatik für das Ingenieurbüro

Grösstes professionelles Softwareangebot  
• Statik • Grundbau • Devisierung • Bahn-  
bau • Strassenbau Vermessung • Gas- und  
Wasserversorgung • Büroadministration  
• neutrale CAD-Beratung  
INGWARE GmbH, Bau-Informatik,  
Seestrasse 78, 8703 Erlenbach,  
Tel. 01/910 34 34, Fax 01/910 34 35

## CAD

RasterCAD GTX, die intelligente Lösung,  
um bestehende Zeichnungen mit CAD zu  
bearbeiten. Scannen, Vektorisieren,  
Archivieren. Plottservice per Disketten/  
Modem. Beratung. ASCAD AG,  
3550 Langnau  
Tel. 035/2 56 57, Fax 035/2 59 48

## CAD Allplot

für den kostenbewussten Bauingenieur  
Marktleader in der Schweiz

## CAD Allplan

für den zukunftsorientierten Architekten  
7500 Installationen in Europa  
ALLPLOT und ALLPLAN sind leicht erlernbare  
modular aufgebaute CAD-Systeme für  
alle Ansprüche und Geldbeutel. Unübertro-  
ffene Bedienungsführung.

FIDES Informatik, 8004 Zürich  
Tel. 01/249 27 06

FIDES Informatik, 2501 Biel  
Tel. 032/23 77 11

CDS Bausoftware AG, 9435 Heerbrugg  
Tel. 071/72 66 75

OLIVETTI (Schweiz) AG, 8304 Wallisellen  
Tel. 01/839 15 11

## CAD/Bauadministration auf Apple Macintosh - ArchiCAD - Mac&Bau

ArchiCAD/topCAD/Mac&Bau für integrale  
Bauplanung. Gerne beraten wir Sie unver-  
bindlich.  
IDC AG, L. Desserich  
Langensandstrasse 74, 6005 Luzern  
Tel. 041/40 45 80, Fax 041/44 00 53

## CAD und Bauadministration für das Bauwesen

Vom einfachen Devisierungsmodul bis zur  
Elementmethode mit Verbindung zum CAD  
HEINIGER & PARTNER AG  
8620 Wetzikon, Hofstrasse 96A  
Tel. 01/932 11 31

## CAD für Bauingenieure und Architekten

cadwork informatik AG  
4051 Basel, Tel. 061/271 92 80,  
Fax 061/271 45 80

## CAD für Ingenieure mit STRATIS UND RIBTEC

WIESER BAUINFORMATIK AG  
Rorschacherstr. 21, 9000 St.Gallen  
Tel. 071/25 84 54, Fax 071/25 11 95  
Branchenspezifische Lösungen für Hoch-  
und Tiefbau

## CAD-MOSS: Die Software für den Tiefbau

PI-SYSTEMS AG  
Feilengasse 5, 8008 Zürich,  
Tel. 01/382 30 75, Fax 01/382 30 76

## CAD Paragon

Professionelle CAD-Software für Architekten  
Kaspar Huber, Architekt HTL,  
8184 Bachenbühlach, Tel. 01/860 83 83,  
Fax 01/861 19 34

## CAD Speedikon

Das integrierte CAD-System für die  
Baubranche mit über 1200 installierten Ar-  
beitsplätzen in der Schweiz. Gesamtlösung  
im Bereich: Architektur, Ingenieurwesen,  
Facility Management, Haustechnik.  
WALDER & TRÜEB INFORMATIK AG  
Tannackerstr. 2, 3073 Gümliigen  
Tel. 031/951 21 24, Fax 031/951 81 06

## CAD/STATIK/EDV für Bauingenieure

Programmsystem CAESAR, vollständige  
EDV-Lösungen für das ganze Bauingenieur-  
büro.  
RONY DAHINDEN Ingenieur + Software AG,  
8370 Sirmach, Tel. 073/26 39 22

## CAD STAR

Zukunftssichere integrierte Lösungen für  
ARCHITEKTUR, KARTOGRAPHIE, GIS und  
FACILITY MANAGEMENT.  
Unsere Referenzliste spricht für sich.  
AIA GmbH, Freiestr. 8, 8500 Frauenfeld  
Tel. 054/722 47 27, Fax 054/722 47 07

## CAD vom Architekten

VIFIAN + ZUBERBÜHLER AG, Architektur-  
büro, 8904 Aesch, Tel. 01/737 38 11,  
Marktleader mit AutoCAD • Einfach erlern-  
bar • Stark im Entwurf • Effizient für Pro-  
jekt/Werkpläne und Ausmass • Unverbind-  
liche Vorführung

## MesserliCAD/CAE

## MesserliBAUAD MesserliEKP

Branchenspezifische Software für Architek-  
tur und Haustechnik. Integrales CAD/CAE.  
Bauadministration. Devisierung und Ele-  
mentkostenplanung unter MS-Windows mit  
Verknüpfung zum MesserliCAD. Ihr EDV-  
Partner im Bauwesen mit über 4000 Instal-  
lationen IN DER SCHWEIZ.  
ROLAND MESSERLI AG INFORMATIK,  
8957 Spreitenbach  
Tel. 056/70 12 55, Fax 056/71 61 73  
3011 Bern  
Tel. 031/372 19 14, Fax 031/372 12 13

## Cheminée-Einsätze/ Cheminée-Öfen

RÜEGG CHEMINÉE AG  
Schwänthenmos 4, 8126 Zumikon,  
Tel. 01/918 05 22, Fax 01/918 05 16

## Devisierung

Giger & Canonica, Bauleitungen  
Büro Zürich: Wehntalerstrasse 416  
8046 Zürich, Tel. 01/372 16 14  
Büro Sulgen: Schulstr. 11/Postfach 108  
8583 Sulgen, Tel. 072/42 32 85

## Entfeuchtung/Entfeuchter

ROTH-KIPPE AG, 8055 Zürich  
Schwänthenmos 12, Tel. 01/461 11 55

## Entsorgungskonzepte/ Rückbauten

Heinz Hunn, Bauingenieurbüro  
Hard 5, 8408 Winterthur  
Tel./Fax 052/222 78 26

## Erschütterungen/Messungen

BAUCONSILIUM AG,  
siehe Bauwerksüberwachung  
CSD COLOMBI SCHMUTZ DORTHE AG  
(s. Baugrunduntersuchungen)  
EXPLOSIV CONSULT AG  
8492 Wila, Tel. 052/45 17 78  
GEFAS AG (s. Geologie - Geotechnik -  
Geophysik)  
GEOTEST AG  
(s. Geologie - Geotechnik - Geophysik)

K+S P. KIEFER + R. STUDER AG  
Geotechniker SIA/ASIC, 4153 Reinach BL,  
Tel. 061/711 94 76, Fax 061/711 96 34

ZIEGLER CONSULTANTS  
Schaffhauserstr. 333, 8050 Zürich,  
Tel. 01/311 52 02. Schwingungs- und Schall-  
messungen, Überwachungen, Sanierungen  
und Expertisen

## Erschütterungen/Lärm/ Dynamik

Messungen, Gutachten, Schutzmassnahmen.  
RUTISHÄUSER Ingenieurbüro für Bau, Ver-  
kehr und Umwelt, 8008 Zürich, Drahtzug-  
strasse 15, Tel. 01/422 50 66,  
Fax 01/422 37 25

## Fassadenbau

LERCH AG, 8401 Winterthur, Scheideggstr. 30  
Tel. 052/234 96 00, Fax 052/234 96 96

## Fassadenplanung

EMMER PFENNINGER PARTNER AG  
4142 Münchenstein, Weidenstr. 13  
Tel. 061/411 03 03, Fax 061/411 90 71  
Metallbau-Planung J.F. MEYER AG  
6006 Luzern, Würzenbachstr. 17  
Tel. 041/31 20 88, Fax 041/31 76 69  
STADELMANN + ZOLLER ENGINEERING AG  
Ackerstr. 43, 8610 Uster,  
Tel. 01/941 09 97, Fax 01/941 09 96

## Felslabor

VERSUCHSSTOLLEN HAGERBACH AG  
7320 Sargans, Tel. 081/723 59 09

## Feste Fugen - Dichtung von Arbeitsfugen, Schwind- kanälen und Trennfugen in Betonbauten

MASTIX SA, CH-1018 Lausanne  
Tel. 021/648 29 49, Fax 021/648 31 72

## Frischbetonkontrollen

IMP Bautest AG (s. Betonlabor)  
LPM Baustoffprüfinstitut  
(s. Materialprüfung)  
TFB, Lindenstrasse 10, 5103 Wildegg  
Tel. 064/57 72 72, Fax 064/53 16 27

## Gebäudesimulation

Dyn. Simulation des therm. und energ.  
Verhaltens mit DOE oder DECOS.  
GEILINGER AG, Energie- und Umwelttechnik  
Museumstrasse 3, Postfach 988  
8401 Winterthur, Tel. 052/234 11 11  
Produktneutrale Simulation des thermi-  
schen und energetischen Verhaltens eines  
Gebäudes mittels DOE 2.  
STRAHM AG, Planungsbüro für Heizungs-  
und Lüftungstechnik, Bolligenstrasse 94,  
3065 Bolligen, Tel. 031/921 67 47

## Gebäudezustandserfassung/ Grobdiagnose

Giger & Canonica, Bauleitungen  
Büro Zürich: Wehntalerstrasse 416  
8046 Zürich, Tel. 01/372 16 14  
Büro Sulgen: Schulstr. 11/Postfach 108  
8583 Sulgen, Tel. 072/42 32 85

## Geologie - Geotechnik - Geophysik

CSD COLOMBI SCHMUTZ DORTHE AG  
(s. Baugrunduntersuchungen)  
GEFAS AG, Hinterbühlstrasse 3  
8307 Effretikon, Tel. 052/32 25 32  
Georadar, Erschütterungen, Sprengtechnik  
GEOTEST AG  
3052 Zollikofen, Tel. 031/911 01 82  
9008 St. Gallen, Tel. 071/24 87 10  
6048 Horw LU, Tel. 041/47 10 24  
8955 Oetwil a.L., 4587 Aetingen SO  
1700 Fribourg, 1033 Chesaux-s./L.  
1915 Chamoson VS

## Grundbautechnik

RL TERRAPROJECT AG ZUG  
6300 Zug, Tel. 042/31 44 47

## Haustechnik

Sanitär, Heizung, Lüftung, Projekt- und  
Ausführungsplanung, Fachbauleitung.  
Fredy Reimann, Josefstrasse 6  
8953 Dietikon, Tel.+Fax 01/740 03 11,  
Nat. 077/78 28 52

## Holzschutzmittel

Dr. R. MAAG AG, 8157 Dielsdorf  
Tel. 01/855 11 11, Fax 01/855 15 08  
Color xex, Xerotin, Xylosan



## Diverses

### WEITERBILDUNG BERUFSBEGLEITEND

#### Technikerschule TS

Eidg. anerkannt ab 1971

#### Hochbau-, Tiefbautechniker TS

Vorbereitungskurse auf

#### Eidg. Bauleiterprüfung

Hochbau/Tiefbau

Informieren Sie sich unverbindlich

### INSTITUT FÜR TECHNISCHE AUSBILDUNG

Telefon 01/311 58 38 Fax 01/311 88 30

Schaffhauserstrasse 228, 8057 Zürich



### CAD-Planungen auf Autocad, Submissionen, Bauleitungen

initiatives Architekturbüro (Arch. HTL) kann Ihnen kurzfristig helfen.

Tel. 01 422 07 07, Hr. Kyburz

**TERRATECH**

- Gesamtbaugruben
- Spezialarbeiten im Tiefbau

**TERRATECH AG 01/312 20 44**

### Zu verkaufen

#### Winkeltisch für CAD

Arbeitsfläche mit elektr. Höhenverstellung

#### Gestelle USM

Zeichenpult ISIS-Laufwagenmaschine

#### Zeichentische

auf Sockel, Brett 180x100 cm, Kaufwagenmaschine

#### Bürostühle Girsberger Trilax

Herr Gysin, Telefon 031/381 48 55

**Erfolg** reich inserieren –  
natürlich im  
«Schweizer Ingenieur  
und Architekt»

## Impressum

### Schweizer Ingenieur und Architekt (SI+A)

#### Herausgeber

Verlags-AG der akademischen technischen Vereine

#### Offizielles Organ

Schweizerischer Ingenieur- und Architekten-Verein (SIA)  
Gesellschaft Ehemaliger Studierender der ETH Zürich (GEP)  
Schweizerische Vereinigung Beratender Ingenieure (ASIC)

#### Redaktion

Rüdigerstrasse 11, Postfach 630, 8021 Zürich  
Tel. 01 / 201 55 36, Telefax 01 / 201 63 77

#### Redaktoren

Heinz Rudolphi, Ing. SIA, Chefredaktor  
Bruno Odermatt, dipl. Arch. ETH / SIA  
Hans U. Scherrer, dipl. Ing. ETH / SIA  
Brigitte Honegger, Architektin

#### Redaktioneller Mitarbeiter

Richard Liechti

#### Produktion

Werner Imholz

#### Sekretariat

Odetta Vollenweider, Adrienne Zogg

Nachdruck von Bild und Text, auch auszugsweise, nur mit schriftlicher  
Zustimmung der Redaktion und mit genauer Quellenangabe.

#### Abonnemente

	Schweiz:	Ausland:
1 Jahr	Fr. 216.–	Fr. 235.–
Einzelnummer	Fr. 8.– plus Porto	

Ermässigte Abonnemente für Mitglieder GEP, BSA, ASIC,  
STV, Archimedes und Studenten.

*Einzelnummern* sind nur bei der Redaktion erhältlich.

*Bestellungen* für Abonnemente sowie  
*Adressänderungen von Abonnenten* an

Abonnementverwaltung Huber & Co. AG  
CH-8501 Frauenfeld, Telefon 054 / 27 11 11

Adressänderungen von SIA-Mitgliedern an das  
SIA-Generalsekretariat, Postfach, 8039 Zürich

Postcheck

«Schweizer Ingenieur und Architekt»  
80-6110-6 Zürich

#### Anzeigen

### IVA AG für Internationale Werbung

Hauptsitz: Mühlebachstr. 43 8032 Zürich Tel. 01 / 251 24 50 Fax 01 / 251 27 41	Filiale Lausanne: Pré-du-Marché 23 1004 Lausanne Tel. 021 / 647 72 72 Fax 021 / 647 02 80	Filiale Lugano: Via Pico 28 6909 Lugano-Casserate Tel. 091 / 52 87 34 Fax 091 / 52 45 65
--	---	--

#### Satz + Druck

Huber & Co. AG  
8501 Frauenfeld, Tel. 054 / 27 11 11

### Ingénieurs et architectes suisses (I+AS)

Erscheint im gleichen Verlag

Redaktion:

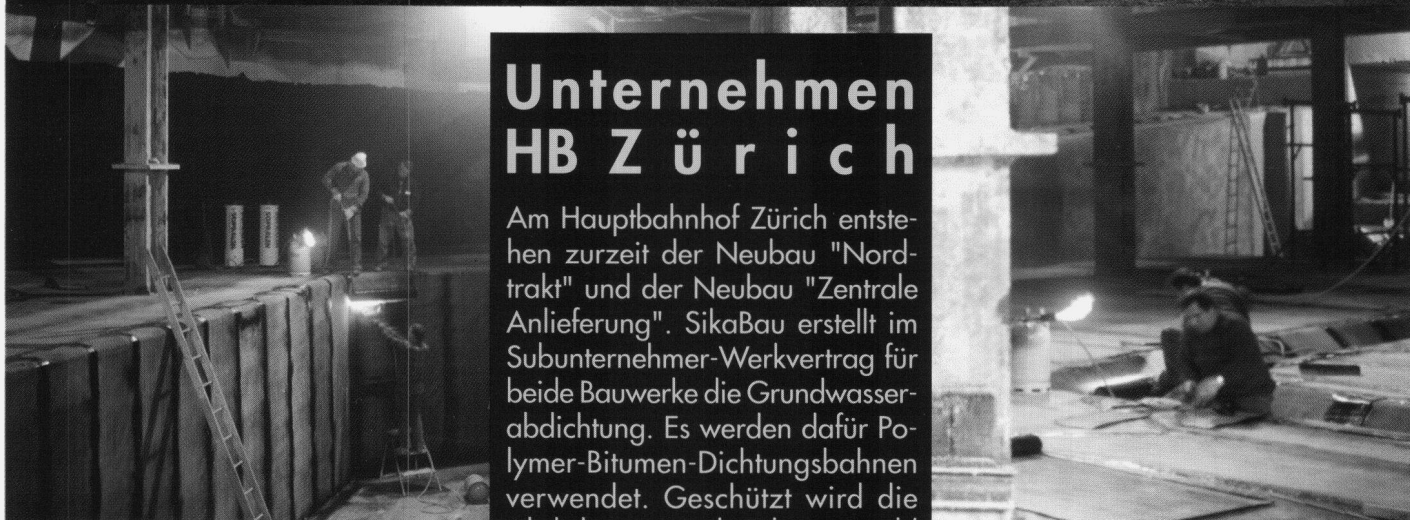
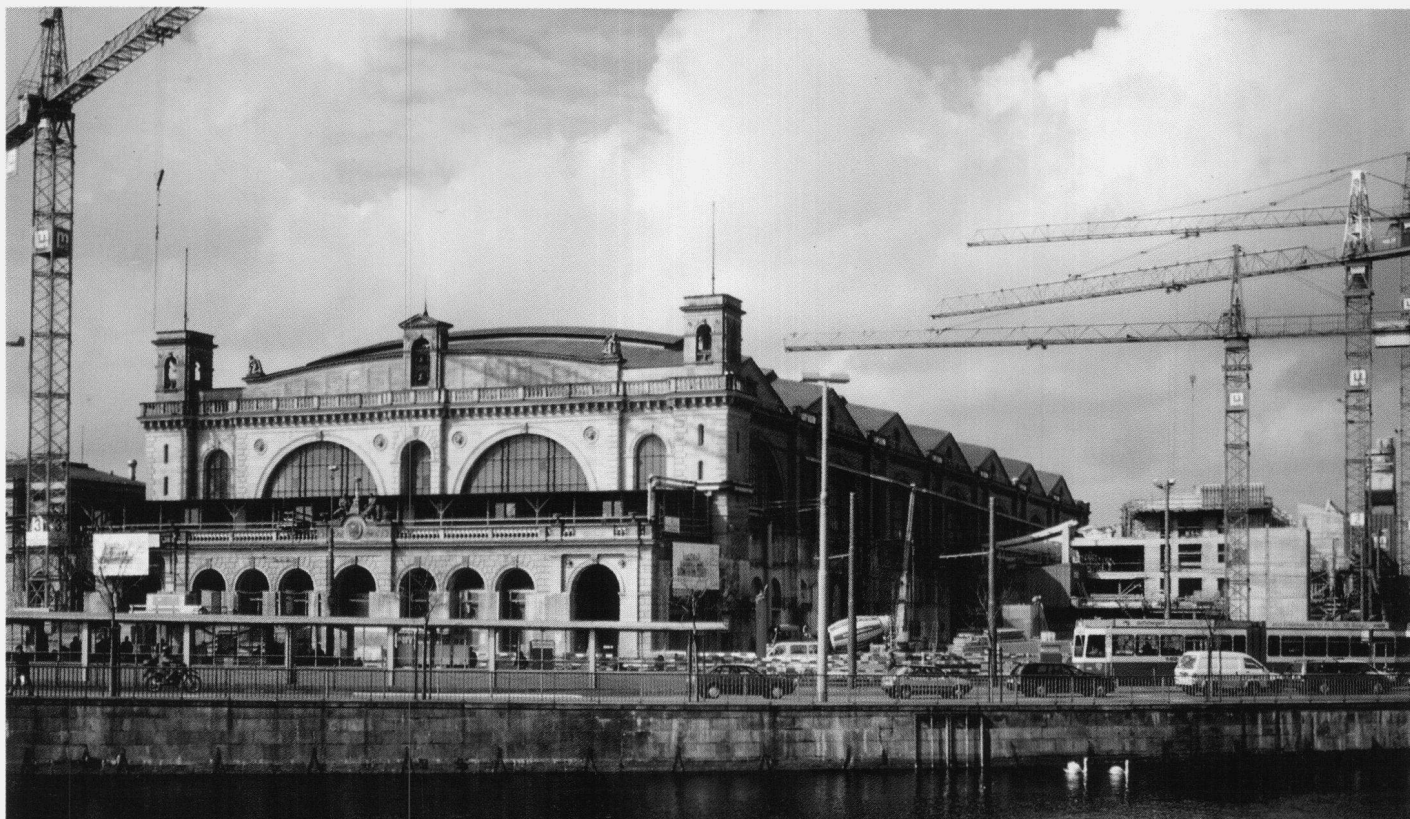
Rue de Bassenges 4, case postale 180, 1024 Ecublens,  
Tel. 021 / 693 20 98, Telefax 021 / 693 20 84

Abonnemente:

	Schweiz:	Ausland:
1 Jahr	Fr. 140.–	Fr. 152.–
Einzelnummer	Fr. 8.– plus Porto	

#### SIA-Generalsekretariat

Selnastrasse 16, Postfach, 8039 Zürich  
Tel. 01 / 283 15 15, Fax. 01 / 201 63 35  
SIA-Normen und -Dokumentationen: Tel. 01 / 283 15 60

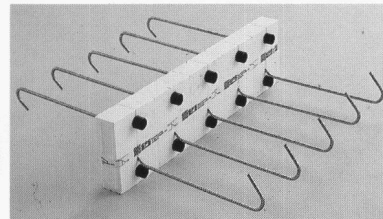


## Unternehmen HB Zürich

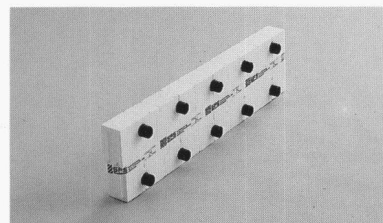
Am Hauptbahnhof Zürich entstehen zurzeit der Neubau "Nordtrakt" und der Neubau "Zentrale Anlieferung". SikaBau erstellt im Subunternehmer-Werkvertrag für beide Bauwerke die Grundwasserabdichtung. Es werden dafür Polymer-Bitumen-Dichtungsbahnen verwendet. Geschützt wird die Abdichtung mittels Schutzmörtel/Schutzgunit, welche mit Kunststoff-Fasern bewehrt sind.

# Stadler **SFS**

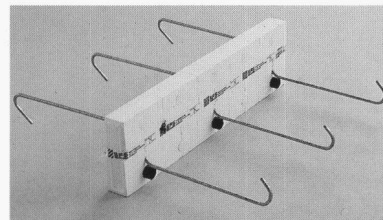
**Impulse für die Bauwirtschaft:  
Mehr Freiheit für  
gestalterische Visionen.**



*50 % Kosteneinsparung mit  
SFS-Kragplattenisolier-Elementen*



*Standardisierte Typenvielfalt...*



*...die Ihre Anforderungen erfüllen*

## **EMPA-GEPRÜFT**

Siehe EMPA-Untersuchungsbericht  
129975/2 vom 5.4.91, Korrosionsprüfung

## **z.B. mit SFS Kragplattenisolier- Elementen**

Die Kragplattenisolier-Elemente von SFS Stadler senken dort die Kosten, wo man sie nicht sieht. Innovative Bauelemente in geforderter Qualität für rationelle Montagetechnik. Ein Beispiel für unsere Kompetenz im Bauwesen zum Erfolg unserer Kunden. Rufen Sie uns an, wir beraten Sie gerne!

### **Vertrieb:**

#### Ostschweiz:

#### **SFS Stadler**

9435 Heerbrugg  
Tel. (071) 70 51 51

#### Westschweiz:

#### **Mofor SA**

1530 Payerne  
Tel. (037) 62 11 11

#### Übrige

#### Deutschschweiz:

#### **Betomax AG**

8604 Volketswil  
Tel. (01) 945 04 04

#### Tessin:

#### **Mofor SA**

6814 Lamone  
Tel. (091) 56 76 51