

Objektyp: **Advertising**

Zeitschrift: **Schweizer Ingenieur und Architekt**

Band (Jahr): **112 (1994)**

Heft 8

PDF erstellt am: **21.09.2024**

Nutzungsbedingungen

Die ETH-Bibliothek ist Anbieterin der digitalisierten Zeitschriften. Sie besitzt keine Urheberrechte an den Inhalten der Zeitschriften. Die Rechte liegen in der Regel bei den Herausgebern. Die auf der Plattform e-periodica veröffentlichten Dokumente stehen für nicht-kommerzielle Zwecke in Lehre und Forschung sowie für die private Nutzung frei zur Verfügung. Einzelne Dateien oder Ausdrucke aus diesem Angebot können zusammen mit diesen Nutzungsbedingungen und den korrekten Herkunftsbezeichnungen weitergegeben werden. Das Veröffentlichen von Bildern in Print- und Online-Publikationen ist nur mit vorheriger Genehmigung der Rechteinhaber erlaubt. Die systematische Speicherung von Teilen des elektronischen Angebots auf anderen Servern bedarf ebenfalls des schriftlichen Einverständnisses der Rechteinhaber.

Haftungsausschluss

Alle Angaben erfolgen ohne Gewähr für Vollständigkeit oder Richtigkeit. Es wird keine Haftung übernommen für Schäden durch die Verwendung von Informationen aus diesem Online-Angebot oder durch das Fehlen von Informationen. Dies gilt auch für Inhalte Dritter, die über dieses Angebot zugänglich sind.



BVD-Seminar 1994

ETH Zürich

Brandschutz in Hotels

Dienstag, 22. März 1994

- Brandfälle im In- und Ausland
- Feuerpolizeiliche Anforderungen gem. neuer Brandschutznorm VKF
- Organisatorische Brandschutzmassnahmen im Hotel- und Gastgewerbe
- Zertifizierung der Brandsicherheit
- Architektur und Brandschutz im Hotelbau
- Brandschutz in denkmalgeschützten Hotels
- Brandschutz aus der Sicht des Hoteliers
- Hotels an abgelegenen Orten

Fach-Exkursionen mit Betriebsbesichtigungen

Donnerstag, 24. März 1994

mit Cars ab Zürich

- **Hotel Treff-Regina Titlis, Engelberg** oder
- **Bürgenstockhotels, Bürgenstock**

Brandschutz im modernen Holzbau

Mittwoch, 23. März 1994

- Die neue Brandschutznorm VKF, allgemeine Umsetzung in den Kantonen
- Die Bedeutung für Brandschutz-Vorschriften für die Wald- und Holzwirtschaft
- Holz als Baustoff darf nicht nur aufgrund der Brennbarkeit beurteilt werden
- Einsatzgebiete des Holzbaus in Deutschland (Beispiele aus Baden-Württemberg)
- Brandmelde- und Sprinkleranlagen im Holzbau
- Konstruktive Möglichkeiten des innovativen Holzbaus
- Chaletsbrände
- Holzanwendungen in der französischen Baubranche und deren Rechtfertigung in bezug auf Brandschutz-Verordnungen
- Holzverwendungen im Rahmen der neuen Brandschutznorm VKF

Fach-Exkursionen mit Betriebsbesichtigungen

Donnerstag, 24. März 1994

mit Cars ab Zürich

- **Firma Schilliger Ernst AG, Küssnacht am Rigi**
Besichtigung des Werkes sowie Wohnhäuser in Holzkonstruktionen
- **Firma Blumer AG, Waldstatt**
Besichtigung des Betriebes sowie eines Industriebaus in Holz

Verlangen Sie weitere Unterlagen und Anmeldekarten

 **01 217 43 48** oder **FAX 01 211 70 30** vom Schulsekretariat des BVD Zürich



CEMFOR Gewände

Die neuzeitliche Lösung
für ein altbewährtes
Konstruktionsdetail

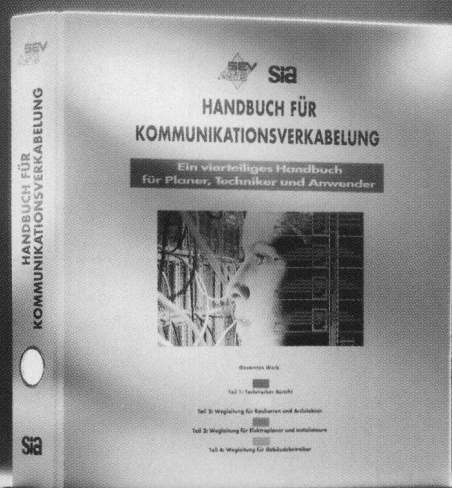
Fenster- und Türgewände aus
glasfaserarmiertem Feinbeton
mit wärme gedämmtem Kern
erfüllen die höchsten Anforder-
ungen in ästhetischer wie auch bauphysikalischer Hinsicht.
Sie sind handlich und als einbaufertige Elemente konfektioniert.

ZZ

ZZ ZIEGELEIEN

Postfach 8045 Zürich, Tel. 01 468 21 11

KOMMUNIKATIONSVERKABELUNG: DER INTERNATIONAL ANERKANNT STAND DER TECHNIK



**ALLES AUF EINEN BLICK!
GEMEINSAM ERARBEITET VON:**



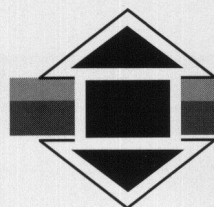
Teil 1: Technischer Bericht Fr.180.-
Teil 2: Wegleitung für Bauherren und Architekten Fr. 80.-
Teil 3: Wegleitung für Elektroplaner und Installateure Fr.150.-
Teil 4: Wegleitung für Gebäudebetreiber Fr. 80.-
Speziell für Elektroplaner und Installateure: Teile 1 + 3 mit Ordner Fr.240.-
Am besten: Alle 4 Teile mit Ordner Fr.350.-

20% Rabatt für SEV- oder SIA-Mitglieder.

Schweizerischer Elektrotechnischer Verein SEV
Normen- und Drucksachenverkauf

Postfach
8034 Zürich

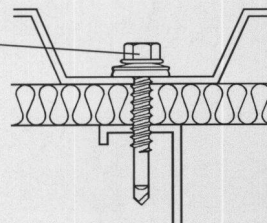
Tel. 01/384 92 37/38
Fax 01/384 94 75



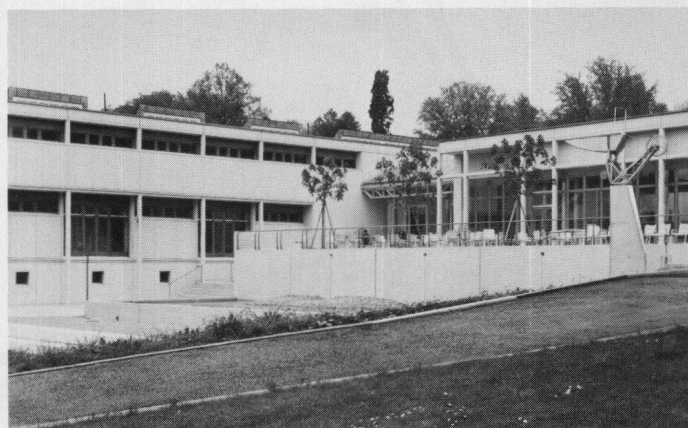
Spedec SX

Die schnelle Schraubenmontage von KVT für rostfreie Direktverschraubung an Dach und Wand

In über 80 Farben
sofort lieferbar



Koenig Verbindungstechnik AG • 8953 Dietikon
Telefon 01 / 743 33 33 • Telefax 01 / 740 65 66



Verbundpfähle

Beispiel: Öffentliche Gebäude. Neubauteil
Kantonsschule Rychenberg, Winterthur.

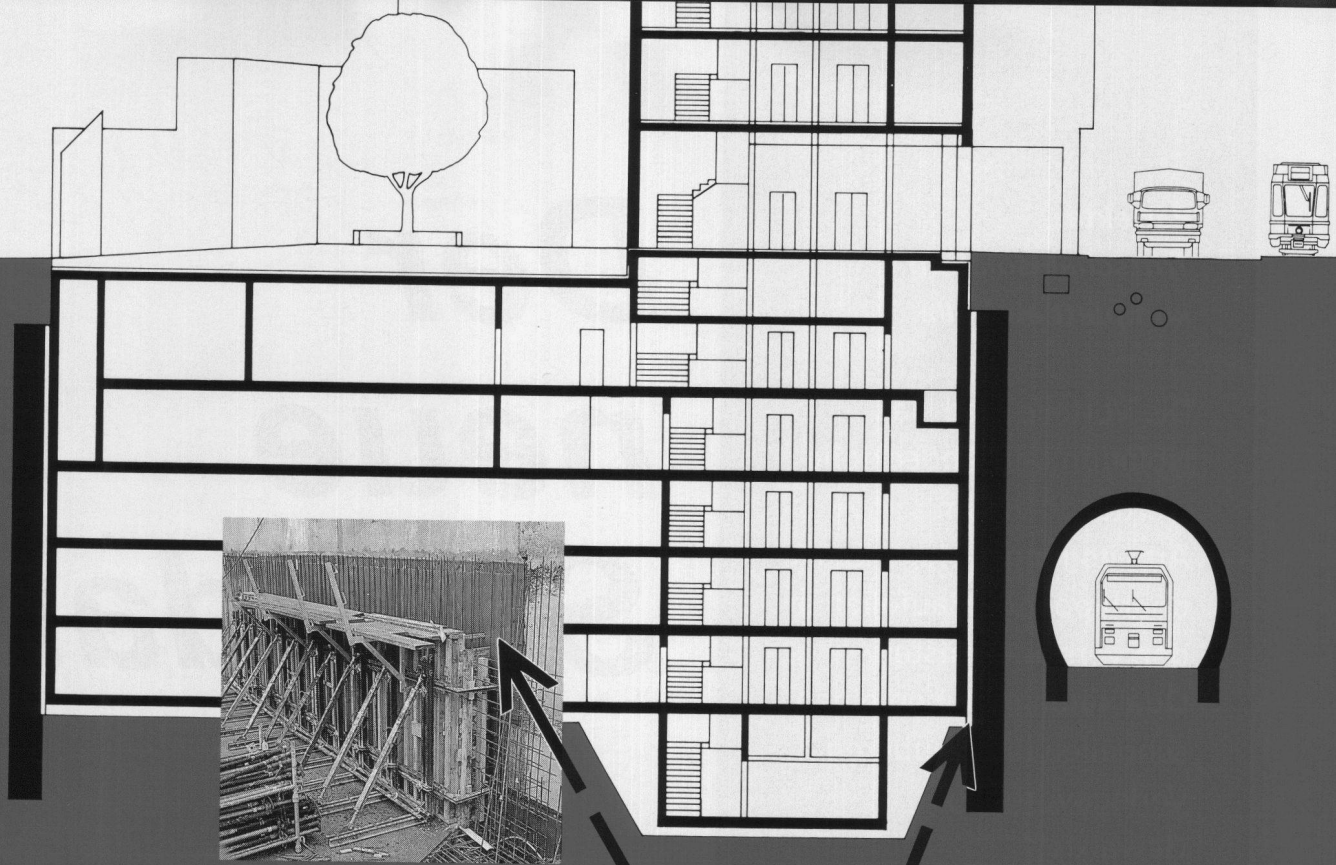
Einsatzbereiche der Verbundpfähle:

- Pfahlfundationen,
- Unterfangungen und Fundamentverstärkungen,
- Hang- und Rutschstabilisierungen,
- Auftriebssicherungen,
- kleine Rühlwände.

**Wir sind die Spezialisten
für Spezialarbeiten im Tiefbau**

**GREUTER
GRUNDBAU AG**

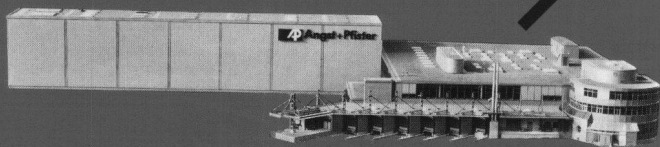
8182 Hochfelden, Postfach 26
Tel. 01-860 70 78 • Fax 01-860 80 65



Von Angst + Pfister - damit die SBB die PTT nicht stören

Nur rund ein Meter Erdrreich trennt die unterirdischen Teile eines neuen Betriebs- und Bürogebäudes der PTT am Zürcher Kreuzplatz von einem Tunnel der S-Bahn. Eine Dämmschicht aus Sylomer®-Matten von Angst + Pfister schützt das Haus wirksam gegen die Erschütterungen und Körperschallemissionen des Bahnbetriebes.

Die Sylomer®-Matten wurden auf die Innenseite der Beton-Pfahlwand aufgezo-gen. Anschliessend konnte die Gebäude-wand ohne Schalung direkt auf die Dämmschicht betoniert werden.



Das Angst + Pfister-Logistikcenter

Im Angst + Pfister-Logistikcenter in Embrach werden in einem vollautomatischen Lager 35 000 verschiedene Artikelpositionen gelagert und bewirtschaftet. Der konsequente Einsatz der EDV garantiert optimale Lieferfähigkeit und einfache Abwicklung der Bestellungen. Bei Lieferungen per Post, Bahn oder Camion und für Selbstabholer.

Sylomer® ist ein für die Schwingungs- und Körperschallisolation konzipiertes PUR-Elastomer. Für die Verformung dieses volumenkompressiblen Dämmstoffes sind keine Profilierungen oder Hohlräume erforderlich, in die Betonmilch, Wasser oder Schmutz eindringen könnte.

Sylomer®-Matten bewähren sich auch für die erschütterungs- und lärm-isolierende Lagerung von Maschinen, Anlagen, Bahn- und Tramgeleisen.

Sechs Sylomer®-Normtypen mit unterschiedlichen Steifigkeiten ermöglichen eine optimale Abstimmung.

AP Angst + Pfister



**Perfekte
Trittschallisolation
komplett ab Rolle.**

Die Vorteile sind klar.
Isolation und Abdeckfolie
werden in einem
Arbeitsgang verlegt. Exakt
überlappende Baufolien in
den verschiedensten
Qualitäten erlauben einen
schnellen und sauberen
Verlegevorgang.
Gewalkter
Polystyrolschaum
garantiert durchgehende
Tritt- und
Luftschallisolation ohne
Schallbrücken.

GOROLL - der neue
Standard für
kostensparende und
schnelle Verlegung. Wir
sagen Ihnen warum. Im
Detail. Fordern Sie den
Beweis.

gonon

gonon
Kunststoffwerk AG
CH-8226 Schleithem SH
Telefon 053/95 17 21
Telefax 053/95 17 25

Der neue Standard

FCKW-FREI
kein ozonschädigendes Treibmittel



**LANGZEIT
ISOLATION** 

geroll-T
Rolldämmbahn

Ein Schweizer Qualitätsprodukt

Un produit de qualité suisse



Informations - Coupon

Ja, ich möchte die Beweise!

Ich möchte mehr über die Trittschallisolierung komplett ab Rolle wissen. Bitte senden Sie mir:

- Prospekte
- Richtpreise
- Muster
- Untersuchungsbericht EMPA-Test

Name _____

Strasse _____

PLZ/Ort _____

Telefon _____

WENN ES UM BELAGSRISSE-SANIERUNG GEHT...

RISANAMENTO DI FESSURE NELLA PAVIMENTAZIONE...

S'IL EST QUESTION D'ASSAINIR DES FISSURES DANS UN REVÊTEMENT BITUMINEUX...



REPARATUR- UND SANIERUNGSTECHNIK NORD AG
8042 ZÜRICH, HOFWIESENSTR. 3, TEL. 01 362 94 69, FAX 01 361 13 51

REPARATUR- UND SANIERUNGSTECHNIK NORDWEST AG
4142 MÜNCHENSTEIN, REINACHERSTR. 60, TEL. 061 411 83 10, FAX 061 411 83 36

REPARATUR- UND SANIERUNGSTECHNIK OST AG
9470 BUCHS, POSTFACH, TEL. 081 757 24 62, FAX 081 757 26 19

REPARATUR- UND SANIERUNGSTECHNIK RÄTIA AG
7302 LANDQUART, RINGSTRASSE, TEL. 081 51 82 82, FAX 081 757 26 19

REPARATUR- UND SANIERUNGSTECHNIK MITTE AG
3550 LANGNAU, BURGDORFSTR. 33, TEL. 035 2 13 31, FAX 035 2 56 81

REPARATUR- UND SANIERUNGSTECHNIK ZENTRAL AG
6010 KRIENS, DATTENMATTSTR. 16, TEL. 041 48 86 43, FAX 041 48 82 33

REPARATUR- UND SANIERUNGSTECHNIK RHONE AG
3900 BRIG, SCHINERSTR. 8, TEL. 028 24 26 26, FAX 028 24 21 92

TECNICHE DI RIPARAZIONE E RISANAMENTO SUD SA
6915 PAMBIO-NORANCO, VIA AL MOLINO, TEL. 091 55 20 20, FAX 091 55 04 96

RSSA OUEST C/O TRAVAUX SPÉCIAUX BIOLLAY SA
1024 ECUBLENS, CH. DU COTEAU 5, TÉL. 021 691 91 07, FAX 021 691 91 09

RSAG

FRISBA *Garagen*

FRISBA AG, 6275 Ballwil
Tel. 041-89 16 66, Fax 041-89 33 94

WILD PLA 10/PLA 20 – Die neuen...

**...Kanalbaulaser
von Leica bringen
Qualität und Zuverlässigkeit
in Ihren Kanal**

**klein
robust
wasserdicht
fernbedienbar
gasgefüllt**

**Rufen Sie uns an, wir
beraten Sie gerne.**

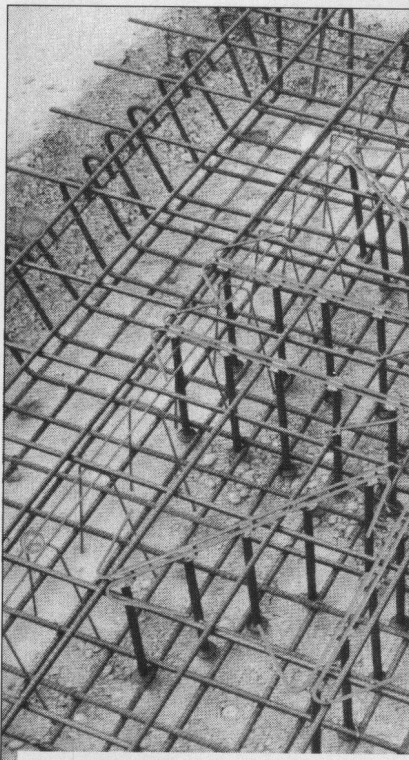
Leica AG Verkaufsgesellschaft
8152 Glattbrugg, Tel. 01/809 33 11, Fax 01/810 79 37
1020 Renens, Tel. 021/635 35 53, Fax 021/634 91 55

Leica

G 24/b

ancoPLUS®

Durchstanzbewehrungen



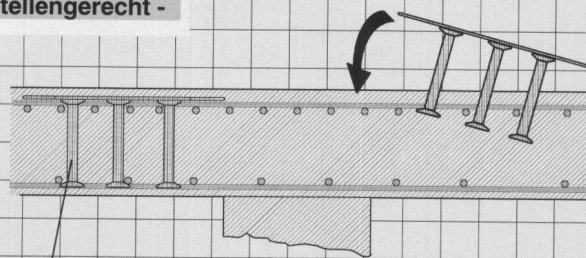
Wir verlangen von einer Durchstanzbewehrung, dass sie **normenkonform (SIA162)**, **wirtschaftlich** und **verlegefreundlich** ist. Welche Anforderungen stellen Sie an eine Durchstanzbewehrung?

Verlangen Sie die umfassende technische Dokumentation!

ancoPLUS® -einfach, sicher, baustellengerecht -

Einbau-Detail

(Einbau von oben in die fertig verlegte Deckenbewehrung)



8 Stück, ancoPLUS®, Typ J3-0275

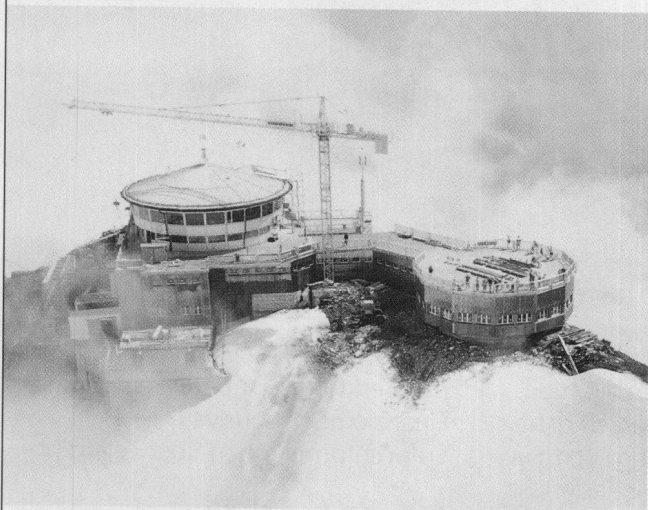
ancotech
Spezialbewehrungen

8112 Otelfingen
1052 Le Mont/Lausanne

Buchstrasse 6
En Budron E9

Tel: 01/884 67 00
Tél: 021/652 61 60

Fax: 01/844 26 00
Fax: 021/652 78 78



Herausforderung Kupfer

Wer beim Bauen technisch und gestalterisch hohe Ansprüche stellt, für den hat die Wahl des Werkstoffes einen besonderen Stellenwert. Die Entscheidung für Kupfer war und ist für den Architekten immer eine Herausforderung. Kupfer prägt entscheidend den Charakter eines Gebäudes. Darüber hinaus ist der Werkstoff nahezu unbegrenzt haltbar und wartungsfrei. Die gute Verarbeitbarkeit lässt der Gestaltung alle Möglichkeiten; selbst komplizierte Details sind kein Problem. Bei den Unternehmen der kupferverarbeitenden Industrie stehen qualifizierte Berater zur Verfügung, die bei allen Fragen Rede und Antwort stehen können. Sie helfen selbst bei der Planung kompliziertester Details. Für sie ist sie tägliches Brot, - die Herausforderung Kupfer.

European
copper
roofing
campaign

Coupon

Gefördert von der ICA, International Copper Association Ltd., New York/London

Ich / wir möchten gerne weitere Informationen.
 Bitte rufen Sie mich an.

Informationsdienst Kupfer für Dach und Wand
Thurgauerstr. 76 CH-8050 Zürich

SIA

EINBRUCH SCHUTZ

*ein immer komplexer
werdendes Thema*

Die Firma SSZ AG,
Sicherheits-Schulungs-Center
Zug ist spezialisiert auf:

- Beurteilung bestehender Sicherheitsdispositive und Bauprojekte
- Bedürfnisorientierte Berücksichtigung der Sicherheitsanforderungen
- Präzises, praxisorientiertes Aufzeigen bestehender Schwachstellen, in allen Sicherheitsbereichen

und bietet einen Kurs für alle:

- Architekten
- Bauführer
- Generalunternehmer
- Elektroingenieure/-planer
- Bauherren

Kursinhalt:

- Einbruchschutz
- Mechanische und elektronische Sicherheitsgüter
- Aktuelle kriminalistische Lage
- Bedrohungsformen
- Sicherheitsanforderungen
- Sicherheitsanalysen
- Sicherheitsplanung



Kursdaten:

- 16. März 1994 in Zug
- 17. März 1994 in Bern
- 29. März 1994 in St. Gallen
- 30. März 1994 in Zürich

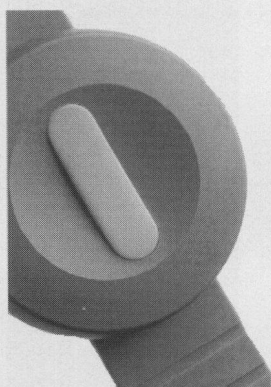
Kosten und Dauer des Kurses:
Fr. 520.– pro Person, 1/2 Tag

Weitere Informationen,
telefonische oder schriftliche
Anmeldungen an:

SSZ AG
Sicherheits-Schulungs-Center
Industriestrasse 7
Postfach, 6301 Zug
Telefon 042 23 21 23
Fax 042 23 15 14

SSZ AG SICHERHEITS-SCHULUNGS-CENTER ZUG

Die Diskretion der Hilfestellung



Ein Knopf verbindet immer
und überall:
telePROTECT von Ascom

Nicht immer ist Hilfe in der Nähe. Mit dem Ascom Personen-Signalisations-System ist sie jedoch jederzeit greifbar. Ein Knopfdruck genügt und Sie lösen den zuvor programmierten Alarm aus. Der Schutz der einfachen, flexiblen und doch komplexen Art. Modernste Telekommunikations-Technologie von Ascom ausserdem für schnurlose Telefonie, Personen-

sucher, Videoüberwachung und Licht- ruf. Beratung, Support, Service und Finanzierung inklusive. Sofortinformationen über Telefon

01 631 11 11

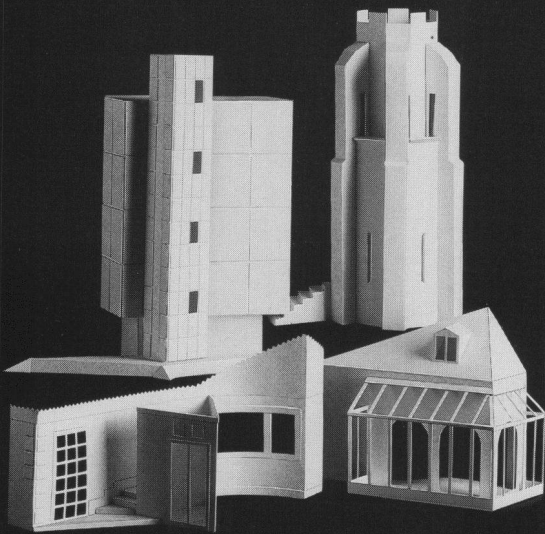
ascom *denkt weiter.*

Ascom Telematic AG
Marketing Infracom
Stettbachstrasse 6
8600 Dübendorf

BAUTEILE UND AUSBAUMATERIALIEN
FÜR DIE BAUWIRTSCHAFT

SAIEDUE

DAS WOHNEN VON
MORGEN, HEUTE.




- INNENARCHITEKTUR
- BELEUCHTUNGSANLAGEN UND GERÄTE
- FUSSBÖDEN UND VERKLEIDUNGEN
- FENSTER UND TÜREN
- FENSTER UND TÜREN: TECHNOLOGIEN UND SYSTEME
- TECHNOLOGIEN FÜR DIE ALTBAUSANIERUNG UND GEBÄUDEINSTANDHALTUNG

BOLOGNA (ITALIEN)
23-27 MÄRZ 1994

Öffnungszeiten: 9-18 Uhr.

SAIEDUE

Organisation: FEDERLEGNO-ARREDO
In Zusammenarbeit mit: O.N. ORGANIZZAZIONE NIKE srl
Veranstalter: FEDERLEGNO-ARREDO, EDILEGNO, UNCSAAL

In Zusammenarbeit mit: 

Auskünfte: SAIEDUE - Via Mascheroni, 19 - 20145 MILANO
Tel. 02/4817212 - Fax 02/4816660

Pfahlfundationen

- Bohrpfähle
- Ortsbetonpfähle «DELTA»
- Vibro - Ortsbetonpfähle
- Vorfabrizierte Betonpfähle
- Holzpfähle
- Presspfähle für Unterfangungen
- Mikropfähle
- Wasserbauarbeiten
- Spundwände

EGGSTEIN AG

Spezialgrundbau

Industriestrasse 16

6005 Luzern

Telefon 041 / 44 66 04/05

Aufstellen, einstecken - fertig. Die Installation von ORFLEX MINI ist so einfach wie seine Bedienung. Und mit dem Memopass bietet es weit mehr, als man von einem Präsenzerfassungssystem erwartet. Was die Inbetriebnahme jedoch am meisten erleichtert, ist der sensationelle Preis.



Verlangen Sie Unterlagen!
Auch telefonisch.



Präsenzerfassungssystem - auch für kleinere Unternehmen erschwinglich.

Name/ Firma _____

Adresse _____

PLZ / Ort _____

SIA

zahn

Zahn AG Elektronik Feinmechanik Bollstrasse 32 CH-3076 Worb Tel. 031 839 63 63

SPEZIALKENNTNISSE ENTSCHEIDEN

SikaBau mit zertifiziertem Qualitätssystem*

* seit 30. Dezember 1993



Reg. Nr. 10948-01

SikaBau ist ein in der ganzen Schweiz tätiges Unternehmen für Bautenschutz, Bauwerksanierungen und für Abdichtungsarbeiten vom "Fundament bis zum Dach". Unsere Tätigkeitsgebiete sind der Hoch- und Tiefbau, sowie der Untertagebau. Wir bieten Systemlösungen an und

wissen Systemlösungen zu verbessern. Das Qualitätssicherungssystem erlaubt uns, ein gleichbleibendes Qualitätsniveau unserer Tätigkeit am Bau zu gewährleisten. Die Schweizerische Vereinigung für Qualitätssicherungszertifikate hat uns dafür das SQS-Zertifikat zuerkannt.

SikaBau 

Sika AG, SikaBau, Geerenweg 9, 8048 Zürich Telefon 01 / 436 40 40 Telefax 01 / 432 91 87
Niederlassungen in Aarau, Bern, Cadenazzo, Chur, Echandens, Luzern, Meyrin/Satigny, Muttenz, Steg, St.Gallen