

Objektyp: **Advertising**

Zeitschrift: **Schweizer Ingenieur und Architekt**

Band (Jahr): **111 (1993)**

Heft 41

PDF erstellt am: **20.09.2024**

Nutzungsbedingungen

Die ETH-Bibliothek ist Anbieterin der digitalisierten Zeitschriften. Sie besitzt keine Urheberrechte an den Inhalten der Zeitschriften. Die Rechte liegen in der Regel bei den Herausgebern. Die auf der Plattform e-periodica veröffentlichten Dokumente stehen für nicht-kommerzielle Zwecke in Lehre und Forschung sowie für die private Nutzung frei zur Verfügung. Einzelne Dateien oder Ausdrucke aus diesem Angebot können zusammen mit diesen Nutzungsbedingungen und den korrekten Herkunftsbezeichnungen weitergegeben werden. Das Veröffentlichen von Bildern in Print- und Online-Publikationen ist nur mit vorheriger Genehmigung der Rechteinhaber erlaubt. Die systematische Speicherung von Teilen des elektronischen Angebots auf anderen Servern bedarf ebenfalls des schriftlichen Einverständnisses der Rechteinhaber.

Haftungsausschluss

Alle Angaben erfolgen ohne Gewähr für Vollständigkeit oder Richtigkeit. Es wird keine Haftung übernommen für Schäden durch die Verwendung von Informationen aus diesem Online-Angebot oder durch das Fehlen von Informationen. Dies gilt auch für Inhalte Dritter, die über dieses Angebot zugänglich sind.

BAU PARTNER – Grundsatz Nr. 4

Lieber etwas schnell erledigen,
als schnell erledigt zu sein.



Grundsätze haben und sich daran halten, dies gehört zur Bau Partner-Philosophie. Und dieser verdanken wir unseren Erfolg.

Gerne möchten wir auch Sie zu unseren Partnern zählen.

Ihr Partner für Spezialarbeiten

Abdichtungen • Unterterrain-Abdichtungen •
Injektionen • Sperrbeton • Kunstharz-
Bodenbeläge • Beschichtungen •
Betsanierungen • Klebarmierungen •
Spezielle Dämmungen

BAU PARTNER AG
Vogelastrasse 48
8953 Dietikon
Telefon 01/742 00 11
Telefax 01/742 00 20
Filiale: 8964 Rudolfstetten AG

**Wenn Hygiene
und Funktionalität
im Baubeschrieb
verlangt werden -
Franke Objekte
aus erstklassigem
Chromnickelstahl.**

■■■ Mit professioneller Unterstützung, Beratung, Planung, Ausführung und Service durch die Franke-Spezialisten, sind Sie mit Ihrem Projekt erfolgreich.

Franke AG
4663 Aarburg

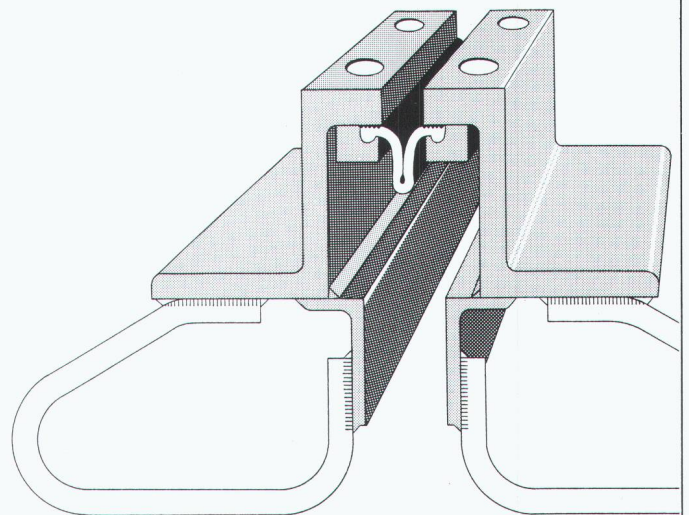
Tel. 062-43 31 31
Fax 062-41 55 79



Einrichtungen

■ Technik ■ Qualität ■ Design

Anspruchsvolle Fugenübergangs-Konstruktionen



Optimale Problemlösungen zeigen sich im Detail

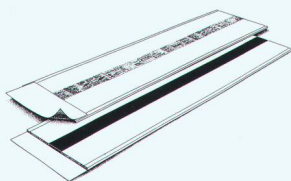
- o wasserdicht
- o wartungsfrei
- o für grosse Bewegungen
- o für sämtliche Belagsarten

BAMECO AG

8424 Embrach, Stationsstrasse 100

Tel. 01/865 31 34, Fax 01/865 57 90

WAS SOLL MAN EINEM INGENIEUR, FÜR
DEN EINE SACHE ENTWEDER WEISS ODER
SCHWARZ IST, ÜBER NELL-LAGER NOCH
ERZÄHLEN?



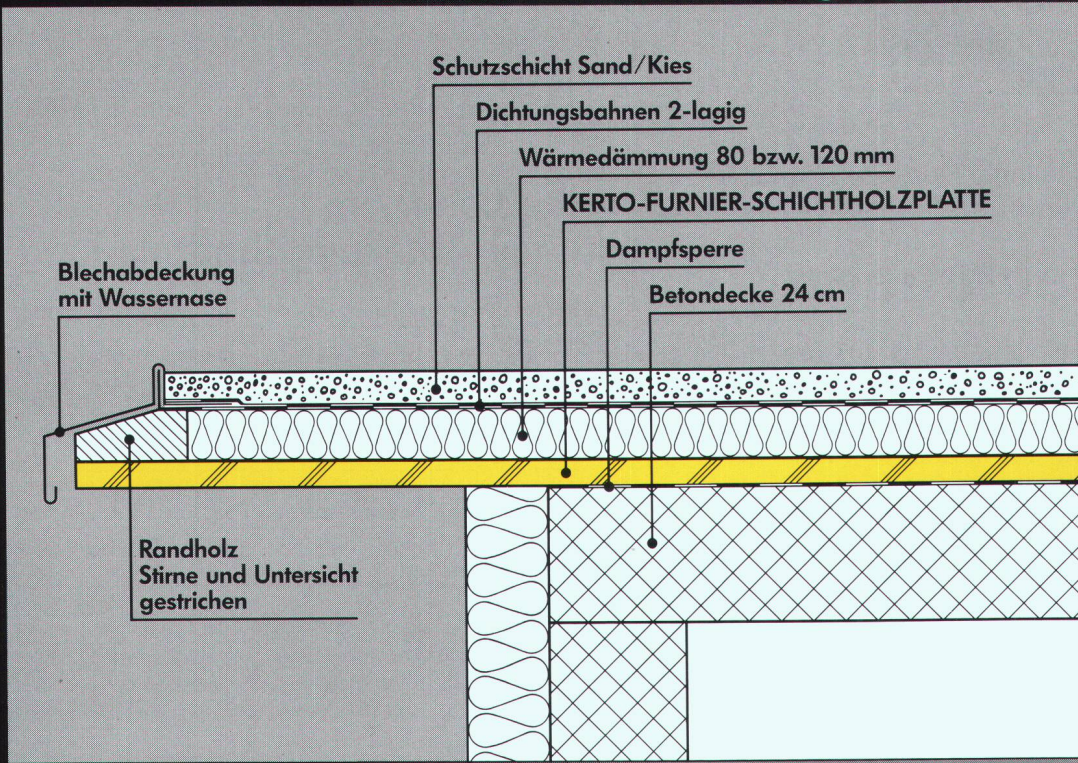
Dass es sie als Punkt-, Block- und Streifenlager für praktisch alle Anwendungen im Hochbau gibt? Dass sie punkto Qualität und Sicherheit seit Jahrzehnten unübertroffen sind? Dass Lager aus dem Standardsortiment schon am Tag nach der Bestellung auf der Baustelle sein können? Dass Sie für detaillierte Unterlagen mit technischen Merkblättern und Planklebern für klare Verlegeanleitungen bei Aschwanden an der einzig richtigen Adresse sind? Aber das alles wissen Sie doch längst... F.J. Aschwanden AG, Spezialprodukte für das Bauwesen, 3250 Lyss, Telefon 032 84 86 11, Telefax 032 84 47 42


Aschwanden



STARK IN ALLEN DIMENSIONEN

Hier am Beispiel einer Flachdach-Auskragung bei einem Gewerbehaus.



KERTO FURNIER-SCHICHTHOLZ wird aus Nadelholz-Schäl furnieren von je ca. 3 mm Stärke aufgebaut und als wetterfest verleimte «Endlosplatte» produziert.

Maximale Länge: 23 m.

Maximale Breite: 1,8 m.

9 verschiedene Stärken: von 27 bis 75 mm.

KERTO FURNIER-SCHICHTHOLZ hat sich in den letzten Jahren in einem äusserst vielfältigen Anwendungsfeld hervorragend bewährt.

KERTO FURNIER-SCHICHTHOLZ lässt den kreativen Planern viel Spielraum.

KERTO FURNIER-SCHICHTHOLZ sollten Sie unbedingt näher kennenlernen! Rufen Sie einfach an:

Dachauskragungen lassen sich mit KERTO FURNIER-SCHICHTHOLZ-Platten bei allen Dacharten einfach und wirtschaftlich realisieren.

KERTO INFO
Beratungs-Services-Telefon
056/45 45 45

HESS & CO. AG DÖTTINGEN/SCHWEIZ



Sperrholzfabrik • Multiplexplatten • Formsperrholz • Federleisten • CH-5312 Döttingen



Wir suchen für unser Ingenieurwesen im Pharma-Stammhaus Basel einen erfahrenen

CAD-Baufachmann

mit abgeschlossener Hochbauzeichnerlehre und höherer technischer Ausbildung im Bauwesen.

Der Aufgabenbereich im Industrie-, Forschungs- und Verwaltungsbau umfasst die leitende Betreuung der gesamten CAD-Dokumentation von Gebäudeplänen zu Leitungskataster und Baumanagement.

Wir erwarten mehrjährige Praxiserfahrung im Industriebau und in der Anwendung von CAD-Systemen, insbesondere Intergraph, sowie Gewandtheit in Installationsplanung und verwandten Anwendungsgebieten. Selbständigkeit, Initiative und Management-Know-how sind erforderlich. Sprachkenntnisse in Englisch und Französisch erwünscht. Idealalter ab 35 Jahren.

Interessenten richten ihre ausführlichen Bewerbungsunterlagen bitte unter Kennwort SIA 145/93/Bi an unsere Personalabteilung, Herrn J. Bieri.

F. Hoffmann-La Roche AG
Postfach, 4002 Basel

Stadt St.Gallen

Die Pflege des Stadtbildes und der Baukultur ist die gemeinsame Aufgabe von Privaten und der Öffentlichkeit.

Für die **Bauberatung**, im Spannungsfeld zwischen Architektur und Städtebau, sucht das **Hochbauamt** auf einen Zeitpunkt nach Vereinbarung einen bzw. eine

Mitarbeiter / in für die Abteilung Stadtplanung

mit qualifizierter Ausbildung in Architektur/Siedlungsplanung/Städtebau

Sie beraten Bauherren und Architekten bei privaten und öffentlichen Bauvorhaben im Rahmen der Stadtentwicklungs- und Gestaltungsziele, beurteilen Baugesuche, insbesondere in gestalterischen und städtebaulichen Aspekten, moderieren und begleiten grössere Überbauungen vom Wettbewerb bis zur Sonderbauvorschrift, erarbeiten Grundlagen für das Bauen in der Stadt und verfassen Beiträge zur Öffentlichkeitsarbeit.

Die Stelle setzt die skizzierte qualifizierte Ausbildung voraus sowie Entwurfspraxis und Verständnis für Zusammenhänge von Stadtplanung, Architektur und Stadtgeschichte. Erwartet werden ebenfalls Kontaktfreudigkeit, Verhandlungsgeschick, Sinn für Zusammenarbeit und ein gewandter Sprachstil.

Ergänzende Auskünfte erteilt gerne Stadtbaumeister Franz Eberhard, Tel. 071 / 21 55 80, oder Fritz Schumacher, Leiter der Abteilung Stadtplanung, Tel. 071/21 57 20.

Ihre dokumentierte Bewerbung richten Sie bis 31. Oktober 1993 an das Personalamt.



Personalamt
Rathaus
9001 St.Gallen

33-4622

Graubündner
Kantonalbank



Banca Chantunala Grischuna
Banca Cantonale Grigione
Banque Cantonale des Grisons

Hauptsitz Chur

Als zusätzlichen bautechnischen Mitarbeiter der **Liegenschaftsverwaltung** suchen wir einen initiativen

Architekten HTL (oder Person mit vergleichbarer Ausbildung)

Aufgabenbereich

- Planung und Leitung bankeigener Neu- und Umbauvorhaben
- Verkehr mit Architekten, Behörden und übrigen Instanzen
- Überwachung sämtlicher Bankliegenschaften bezüglich ihres baulichen Zustandes
- Liegenschaftenschätzungen

Wir bieten Ihnen

- gründliche Einführung in Ihre neue Aufgabe
- eine interessante, selbständige und abwechslungsreiche Tätigkeit in einem kleinen Team
- einen mit modernen Hilfsmitteln ausgestatteten Arbeitsplatz
- fortschrittliche Arbeitsbedingungen, Sozialleistungen und den Anforderungen entsprechende Entlohnung

Fühlen Sie sich angesprochen? Dann freuen wir uns, Sie kennenzulernen. **Herr Direktor E. Gasser** steht Ihnen für eine erste Kontaktnahme gerne zur Verfügung (Tel. 081 26 95 32). Ihre ausführliche Bewerbung, die wir selbstverständlich diskret behandeln, senden Sie bitte direkt an die **Graubündner Kantonalbank, Herrn Vizedirektor Dr. A. Oswald, Personalchef, Postfach, 7002 Chur (Tel. 081 25 93 75).**

Wir erwarten von Ihnen

- abgeschlossenes Studium als Architekt HTL oder vergleichbare Ausbildung
- einige Jahre Erfahrung in der selbständigen Abwicklung von Bauprojekten
- selbständige, zuverlässige Arbeitsweise
- Verhandlungsgeschick und Kontaktfähigkeit
- sicheres, gepflegtes Auftreten

Kantonalbank



AGUATS GEFÜHL

Konstruktiver Ingenieurbau

Sind Sie

- diplomierter Bauingenieur ETH/SIA mit mehreren Jahren Berufserfahrung im konstruktiven Ingenieurbau?
 - ein Fachmann mit erster Führungserfahrung bzw. -potential?
- eine selbständige, vielseitige und entwicklungsfähige Persönlichkeit, die anspruchsvolle Projekte im Team tragen und nach aussen vertreten kann?
 - der Typ, der neben der eigentlichen Berufsaufgabe auch die notwendigen Beziehungen zu Bauherren, Architekten, Hochschulen pflegt?
- gewohnt, zusammen mit Architekten, Haustechnik- und Umweltspezialisten gekonnte, zukunftsweisende Lösungen zu entwickeln?
 - idealerweise 30-40-jährig

Dann sind Sie der gesuchte

Bau-Ingenieur ETH als Gruppenleiter «Konstruktion»

für ein bekanntes schweiz. Ingenieurunternehmen, das seinen Kunden flexible, situationsgerechte, kreative Lösungen anbietet

für den Aufgabenbereich

- Verantwortung für konstruktive Ingenieurprojekte im Hoch- und Tiefbau, Untertagebau, Wasserbau, Brückenbau
- Führen einer Gruppe von Ingenieuren und Zeichner-Konstrukteuren
- selbständige Vertretung der Projekte bei Bauherrschaft, Behörden, Architekten
 - Weiterentwicklung des bestehenden Know-hows
 - Akquisition von neuen Projekten

Hr. P. Bähler gibt Ihnen gerne weitere telefonische Auskünfte oder freut sich über Ihre Bewerbungsunterlagen, die diskret behandelt werden.

RESKOM

Peter Bähler, lic. oec., Winzerstr. 11, 8049 Zürich, Tel. 01 - 342 28 10
Unternehmens-, Führungs- und Personalberatung, Kommunikationstraining

Unser Ingenieurbüro ist seit über dreissig Jahren auf dem Gebiet der Abwassertechnik, des Siedlungswasserbaus und des Allg. Hoch- und Tiefbaus tätig.

Zur Ergänzung unseres Teams suchen wir einen jüngeren, initiativen

Bauingenieur HTL / ETH

mit Erfahrung im Abwassersektor.

Wir bieten Ihnen eine vielseitige und selbständige Anstellung zur Bearbeitung interessanter Projektierungs- und Bauleitungsaufgaben.

Gerne erwarten wir Ihre Bewerbung mit den üblichen Unterlagen. Für weitere Auskünfte stehen Ihnen unsere Herren J. oder A. Benz gerne zur Verfügung.

Franz Benz Ingenieure AG, Mitglied SIA / ASIC
Morgentalstrasse 31, 8038 Zürich; Tel. 01 482 62 82

Zur Verstärkung unseres Experten-Teams **Liegenschaften-Schätzungen** suchen wir Sie, den initiativen, ca. 35 bis 45 Jahre jungen **Architekten HTL/ETH** mit fundierten betriebswirtschaftlichen Kenntnissen oder den versierten Immobilienkaufmann.

Sie bewerten Industrie-, Gewerbe- sowie Geschäftliegenschaften und beurteilen Bauprojekte nach technischen und wirtschaftlichen Gesichtspunkten.

Ihre mehrjährige Berufserfahrung ist Voraussetzung für diese interessante, selbständige Aufgabe.

Weitere Informationen erhalten Sie von Rochus Gubser, Leiter Schätzungen, Tel. 01/275 74 20, oder Andreas Baier, Personal Hauptsitz, Tel. 01/220 26 20.

Zürcher Kantonalbank
Personaldienst
Postfach
8010 Zürich



Für die Fachrichtung Wasserversorgung und Entsorgung suchen wir als

Leiter der Projektierung und Ausführung

einen

Bauingenieur HTL

Als mittelgrosses, langjährig erfolgreiches Ingenieurbüro betreuen wir Gemeinden und Genossenschaften in einem Grossteil des Kantons. Wir verfügen über neuste Mittel der Datenverarbeitung inkl. CAD.

Falls Sie einige Erfahrung sowie Freude und Interesse an selbständiger, verantwortungsvoller Arbeit haben, finden Sie bei uns anspruchsvolle Aufgaben und ein kameradschaftliches Team.

Die Erarbeitung des Konzepts bis zur Abrechnung sowie die Betreuung und Beratung der Kundschaft gehören zum umfassenden Aufgabenbereich dieser Dauerstelle.

Mit Interesse erwarten wir Ihre handschriftliche Bewerbung.

Moor & Hauser AG
Dipl. Bauing. ETH/SIA/ASIC
Gutenbergstr.14
CH-3011 Bern

Sigmaplan ist ein gesamtschweizerisch tätiges Büro in den Bereichen Raumplanung, Umwelt, Verkehr und Informatik mit Sitz in Bern.

Sigmaplan sucht infolge Weggangs eines Mitarbeiters eine(n)

Verkehrsplaner(in)

der (die) uns in den Bereichen Verkehrsplanung, Verkehrsstatistik, Verkehrssteuerung und UVP von Verkehrsanlagen unterstützt.

Sigmaplan erwartet von Ihnen:

- die nötigen Grundkenntnisse
- Erfahrung in der Projektbearbeitung
- Teamfähigkeit
- Fähigkeit und Freude, Berichte abzufassen.

Sigmaplan bietet interessantes und abwechslungsreiches Wirkungsfeld in interdisziplinärem Team, angenehmes Betriebsklima, flexible Arbeitszeitregelung, Beteiligung am Betriebsergebnis; spätere Firmenbeteiligung möglich.

Falls Sie sich angesprochen fühlen, erwarten wir gerne Ihre Bewerbungsunterlagen:

Sigmaplan (z.H. Herrn Dr. P. Hitz), Zähringerstrasse 61, 3012 Bern

Marchand, Walder & Partner AG

Ingenieure + Planer ETH SIA ASIC
Laubeggstrasse 70
Postfach 198
CH-3000 Bern 32



Wir suchen per sofort oder nach Vereinbarung

dipl. Bauingenieur/in ETH

Sie verfügen über fünf bis zehn Jahre Praxis auf dem Gebiet Stahlbeton, Stahlbau und, wenn möglich, Brückenbau

sind zuverlässig, haben Verhandlungs- und Organisationstalent.

Wir bieten optimale Arbeitsbedingungen mit modernster Infrastruktur. Wenn Sie unseren anspruchsvollen Vorstellungen zu genügen vermögen, ist eine spätere Aufnahme in die Geschäftsleitung möglich.

Bitte richten Sie Ihre schriftliche Bewerbung an Herrn Dr. G. E. Marchand



Das Stadtplanungsteam des **Hochbauamtes** setzt sich mit Fragen des Städtebaues und der Stadtentwicklung auseinander.

Im Sinne **vorausschauender Planung** werden städtebauliche Konzepte, Grundlagen zur Richt- und Nutzungsplanung und Stadtökologie erarbeitet. Sonderbauvorschriften vermitteln zwischen langfristiger Planung und der Realität der Tagesgeschäfte in der Bauberatung.

Moderation und Koordination der am Planungsprozess Beteiligten sind wichtige Stützen bei der Umsetzung der Arbeit der Stadtplanung. Siedlungsgeschichte und Denkmalpflege ergänzen das Spektrum der Abteilung.

Der bisherige Leiter der Stadtplanung wurde zum Kantonsbaumeister von Basel-Stadt gewählt. Wir suchen deshalb auf den 1. Januar 1994 oder nach Vereinbarung eine oder einen

Leiterin/Leiter der Abteilung Stadtplanung

Die anspruchsvollen Aufgaben setzen eine entsprechend qualifizierte Persönlichkeit aus den **Fachbereichen Architektur und Planung mit Hochschulabschluss** oder gleichwertiger Ausbildung und mehrjähriger vielfältiger Berufserfahrung voraus.

Stärke in konzeptionellem Denken und Kommunikation sowie die Fähigkeit zu kooperativer Führung runden das Anforderungsprofil ab.

Ergänzende Auskünfte erteilen gerne Stadtbaumeister Franz Eberhard (Tel. 071/21 55 80) und Fritz Schumacher, Abteilungsleiter Stadtplanung (Tel. 071/21 57 20).

Wir freuen uns auf Ihre ausführliche Bewerbung, die Sie dem Personalamt zustellen wollen.



Personalamt
Rathaus
9001 St. Gallen

33-4622

Kleineres Architekturbüro in Zürich sucht jüngeren

Bauleiter

für interessante private wie öffentliche Bauvorhaben.

Anforderungen:

- Arch. HTL oder eidg. dipl. Bauleiter mit genügend Praxis
- Durchsetzungsvermögen
- EDV-Kenntnisse notwendig

Schriftliche Bewerbungen mit allen üblichen Unterlagen unter Chiffre SIA 1867 an IVA AG, Postfach, 8032 Zürich

Wir suchen zum sofortigen Eintritt

Bauingenieur ETH/HTL

mit Erfahrung als

Statiker

zur selbständigen Bearbeitung von grösseren Neu- und Umbauprojekten im Hochbau

G. Spahn AG Ingenieur u. Planer
Schaffhauserstrasse 83, Postfach, 8042 Zürich
Tel. (01) 363 28 46, Hr. W. Hailand

Stellengesuche

Bauingenieur HTL (D/E), freie Mitarbeit

Langjährige Erfahrung, Schwerpunkt Ingenieurhochbau (Holzbau, Stahlbeton/Spannbeton) löst prompt, zuverlässig und günstig Ihre (vorzugsweise) kniffligen Aufgaben

Grossraum Zürich, Anfragen unter Chiffre SIA 1874 an IVA AG, Postfach, 8032 Zürich

Dipl. Kulturingenieur ETH

27, mit Erfahrung in den Gebieten Raumplanung, Siedlungswasserbau, sucht neue Herausforderung.

Angebote unter Chiffre SIA 1873 an IVA AG, Postfach, 8032 Zürich.

Architekt ETH/SIA

mit Wettbewerbserfolgen (3 x 1. Preis) und Erfahrung in Ausföhrung sucht verantwortliche Tätigkeit im Raume Bern. (Auch freie Mitarbeit oder Teilzeit.)

Angebote unter Chiffre SIA 1875 an IVA AG, Postfach, 8032 Zürich

Leistungsfähiger, kreativer, teamfähiger, gewandter und flexibler

dipl. Architekt ETH/SIA

mit vielseitiger und langjähriger Erfahrung in Entwurf und Ausführung sucht Mitarbeit in Planungsbüro der Region Bern oder Zürich.

Kontakt unter Chiffre SIA 1872 an IVA AG, Postfach, 8032 Zürich

Eisenbetonzeichner/Konstrukteur

Infolge Auflösung meiner Arbeitgeberfirma suche ich (45j.) per 1. März 1994 oder früher eine neue herausfordernde Aufgabe in einem Ingenieurbüro für Hochbau in Zürich oder Umgebung.

Angebote unter Chiffre SIA 1871 an IVA AG, Postfach, 8032 Zürich.

Hochbauzeichnerlehrling

im 3. Lehrjahr sucht wegen unglücklicher Umstände dringend neue Lehrstelle. Grossraum Zürich.

Ich bitte um Kontaktaufnahme unter 01/361 62 81, Christophe Locher, 8006 Zürich.

Dipl. Bauingenieur ETH / SIA

29, mit 4jähriger Erfahrung im Hoch- und Umbau, sucht neue Herausforderung in den gleichen Sparten mit Möglichkeiten zum Einarbeiten in die Vorspann- und Grundbautechnik. Stellenantritt nach Vereinbarung im Raum Zürich (auch Auslandsaufenthalt möglich, D, E, F).

Offerten bitte unter Chiffre SIA 1863 an IVA AG, Postfach, 8032 Zürich

Inserate bitte frühzeitig aufgeben!

Umwelt...

Dr. sc. techn. Chemie-Ingenieurin (ETH)

mit 6jähriger Erfahrung in Umweltechnik, UVP, chemische Umweltfragen, Risikoanalyse (Projektleiterin) sowie Umweltanalytik (Leitung von Umweltschutzlabor) sucht eine interessante, vielseitige Stelle, evtl. 60-80 %, im Raum Luzern, Zentralschweiz, Zug, Zürich. Kontaktaufnahme unter Chiffre SIA 1868 an IVA AG, Postfach, 8032 Zürich

Diverses



Bahn 2000
Neubaustrecke Mattstetten-Rothrist, Tunnel Murgenthal

Präqualifikation für die Ingenieurarbeiten

Das Plangenehmigungsverfahren für den Abschnitt Mattstetten-Rothrist ist im Gange.

Die SBB beabsichtigen nun, die Projektierung für den Tunnel Murgenthal an ein Ingenieurteam zu vergeben. Dabei wird eine Präqualifikation durchgeführt.

Teilnahmeberechtigung

Um die Teilnahme können sich Ingenieure und Ingenieurgesellschaften bewerben. Die Berechtigung zur Teilnahme wird vom Nachweis einer Niederlassung seit 1.1.1991 in der Schweiz abhängig gemacht. Bei Ingenieurgesellschaften bezieht sich dieser Nachweis auf alle beteiligten Partner der Gemeinschaft.

Bewerbungsablauf

Die Unterlagen für die Präqualifikation werden den Interessenten auf Anfrage zugestellt. Die Unterlagen sind bis spätestens am 14. Oktober 1993 schriftlich bei der untenstehenden Adresse anzufordern.

In das Ingenieurteam sind alle für die Projektierung dieser Arbeiten nötigen Fachleute zu integrieren. Mit der Bewerbung um Teilnahme sind Angaben über Rechtsform, Sitz, Federführung und Zusammensetzung der Ingenieurgesellschaft sowie die üblichen Referenzen bis 27. Oktober 1993 an untenstehende Adresse einzureichen.

Aufgrund des Vorauswahlverfahrens werden voraussichtlich 5 Bewerber zur Offertstellung eingeladen.

Schweizerische Bundesbahnen, Hauptabteilung Bau Kreis II
Sektion Neubaustrecken, Schweizerhofquai 6, 6002 Luzern

Eisenbeton – Konstruktionsbüro

hat wieder freie Kapazität.

Erfahrene Konstrukteure erstellen schnell, zuverlässig und preisgünstig sämtliche Arbeiten im allgemeinen Hoch- und Tiefbau. Beste Referenzen vorhanden.

Zuschriften unter Chiffre SIA 1870 an IVA AG, Postfach, 8032 Zürich

CAD-Konstruktionsbüro – Eisenbeton – Stahlbau – hat noch freie Kapazitäten.

Wir liefern Ihnen prompte, technisch einwandfreie Pläne.

Feste Kosten sparen – mit externen Zeichnern planen!

Anfragen unter Chiffre SIA 1869 an IVA AG, Postfach, 8032 Zürich

CAD-Einplatzsystem Autocad/Acadgraph

Architekt verkauft infolge Büroauflösung:

Autocad (10), Architekturprogramm Acadgraph Bitmap 5.0
Computer IBM PS/2 70-A21, Jg. 89, mit 14" und 19" CAD-Monitor
Digitalisiertablett mit Lupenmouse, A0-Plotter Calcomp, 8 Stifte
VP Fr. 19 000 ohne Install., Tel. 01/242 33 33, Fax 01/242 33 34

Prof. Roland Crottaz

Bundesrat Jean-Pascal Delamuraz

Dr. François Hemmer

Dr. Hans K. Jucker

Prof. Dr. Hansjürg Mey

Regierungsrat Peter Schmid

Dr. Manfred Zellweger

Dies sind die Referenten für den

Tag der Ingenieurschulen

Der Schweizer Ingenieur in der europäischen Gemeinschaft

Dienstag, 2. November 1993
Markthalle Burgdorf, 3400 Burgdorf

Die Teilnahmegebühr beträgt Fr. 100.- (inkl. Mittagessen, Pausenverpflegung, Dokumentation). Studenten bezahlen gegen Ausweis Fr. 50.-

Schriftliche Anmeldung bei

„Technische Rundschau“, Redaktionssekretariat, Susanne Mäder, Nordring
4/Postfach, CH-3001 Bern, Tel. 031 332 31 31, Fax 031331 41 33

Was wir Sandstrahlen, wird wie TV-Wäsche: porentief rein.

Münchhaldenstrasse 33, 8008 Zürich, Telefon 01-381 13 12, Fax 01-381 13 23



Von der Fotografie

Wir erstellen für Sie Gebäudeaufnahmen mit Fotogrammetrie. Sie erhalten Pläne und/oder CAD-Dateien. Kontaktieren Sie uns bitte für nähere Auskünfte oder Offertstellung.

FRAUCHIGER CAD AG, Gesellschaftsstrasse 85, 3012 Bern, Tel. 031 24 72 49 Fax 031 24 72 59
ab 25. Sept.: Tel. 031 302 72 49 Fax 031 302 72 59

zum Fassadenplan



AMMANN

VERFAHRENSTECHNIK



Kies- Umschlag

in jeder Menge mit den vielfach bewährten Bahn- und LKW-Umschlagstellen von AMMANN.

*nationell
zuverlässig*

Nutzen Sie unsere Erfahrung. Unsere Spezialisten für Fördertechnik der Sparte Steine + Erden suchen mit Ihnen den wirtschaftlichsten Weg.

U. AMMANN
Maschinenfabrik AG
CH-4900 Langenthal
Tel. 063 29 61 61
Fax 063 22 68 13

AMMANN-IMA GmbH
D-3220 Alfeld (Leine)
Hannoversche Str.7-9
Tel. 05181 760
Fax 05181 25 282



AMMANN
Qualität unsere Zukunft

Wer macht was?

Abdichtungen

Starr im Dünnschichtverfahren
BAUSCHUTZ AG RASCOR-Systemtechnik
8048 Zürich, Bristenstr. 10, Tel. 01/432 11 30
BENZ AG, Kunstharzbeläge und
Bautenschutz, Bändlistr. 31, 8064 Zürich
Tel. 01/432 50 24, Fax 01/432 28 60
BAUPLUS c/o DIENER AG
Asylstr. 77, 8030 Zürich, 01/252 55 34
RENESCO AG, Wiesackerstrasse 89
8105 Regensdorf, Tel. 01/842 33 55
Fax 01/840 36 08
REPROJET AG, 8008 Zürich
Zollikerstrasse 41, Tel. 01/381 30 60,
Fax 01/382 33 43
Lachen, Tel. 055/63 46 00,
Fax 055/63 54 77
Untervaz – St.Gallen – Liestal

Altlasten

ELEKTROWATT
INGENIEURUNTERNEHMUNG AG,
8034 Zürich, Tel. 01/385 33 22,
Fax 01/385 30 13

Akustik

IMHOF AKUSTIK AG
Ingenieurbüro für Akustik
9043 Trogen, Tel. 071/94 31 11
4242 Laufen, Tel. 061/761 21 51

Architekturmodelle

ATELIER 7, M. Fricker
Klosbachstrasse 123, Tel. 01/261 92 67
BEATRICE BROCKER Modellbau
9000 St.Gallen, Tel. 071/24 75 33
LÜCHINGER Modellbau
9113 Degersheim, Tel. 071/54 15 22
SCHALK MODELBAU AG
8050 Zürich, Tel. 01/302 64 11
5430 Wettingen, Tel. 056/27 10 80
SCHNÜRIGER Modellbau, 8953 Dietikon
Moosmattstr. 16, Tel. 01/740 27 57
VONLANTHEN MODELBAU
9500 Wil, Tel. 073/22 65 38
MODELBAU ZABOROWSKY
Inhaber D. Raffainer
Neumarkt 10, 8001 Zürich, 01/252 22 16

Archiv-Anlagen

Montagen und Demontagen
ide-AG, 5400 Baden
Tel./Fax 056/22 44 82

Asbestentfernung Altlastensanierung

CEI (Suisse) SA, 6934 Bioggio
Centro Nord-Sud, v. Campagna
Tel. 091/50 60 44, Fax 091/50 60 47
RAG REICHENBERGER AG, 6038 Gisikon
Reuss-Strasse 9, Tel. 041/91 02 22

Bauadministration + CAD für Architekten und Bauingenieure

Modular aufgebaute Programmsysteme,
z.B. BAUCONTROL. Hard- und Software.
Unverbindl. Beratung und Demo auf Anfrage.
OLIVETTI (Schweiz) AG, EDV für den
Bau, Industriestrasse 50, 8304 Wallisellen
Tel. 01/839 15 11, Fax 01/831 04 46

Baugrundberatung

GEOCONTROL AG, Geotechnik
Dachwasserversickerungen, Sandierungen,
8006 Zürich, Tel. 01/362 18 74
6210 Sursee, Tel. 045/21 80 50

Baugrunduntersuchungen

BBL Baulaboratorium AG
4132 Muttentz/Basel, Tel. 061/61 33 14
CSD COLOMBI SCHMUTZ DORTHE AG
3007 Bern, Tel. 031/26 30 10
5000 Aarau, Tel. 064/24 66 22
4410 Liestal, Tel. 061/921 24 28
6010 Kriens, Tel. 041/41 16 07
2900 Porrentruy, Tel. 066/66 58 58
8158 Regensberg, Tel. 01/853 02 57

CSD INGÉNIEURS CONSEILS SA
1052 Le Monts-Lausanne, 021/37 12 41
1700 Fribourg, Tel. 037/22 76 66
1950 Sion, Tel. 027/22 60 76
1201 Genève, Tel. 022/340 04 04

GEOTEST AG
(s. Geologie – Geotechnik – Geophysik)
K + S KIEFER + STUDER AG
Geotechniker SIA/ASIC, 4153 Reinach BL,
Tel. 061/711 94 76, Fax 061/711 96 34
LOCHER GEOTECHNIK
(s. Geologie – Geotechnik – Geophysik)

Baupspektion

ELEKTROWATT
INGENIEURUNTERNEHMUNG AG
Zustandsanalysen Hoch- und Tiefbau, Po-
tentialmessung, Thermographie, Georadar,
Erschütterungsmessung, Endoskopie, Ultra-
schall, Bauphysik.
Instandsetzungskonzepte, Materialtechno-
logie, Qualitätssicherung, Bauleitung.
Zürich: Tel. 01/385 28 66,
Fax 01/385 30 13
Bern: Tel. 031/42 44 00,
Fax 031/42 49 50
Luzern: Tel. 041/22 12 55,
Fax 041/22 71 20
Sitten: Tel. 027/22 26 37,
Fax 027/22 24 95
Chur: Tel. 081/22 85 41,
Fax 081/22 40 86
Lugano: Tel. 091/55 06 19,
Fax 091/54 79 62

Bauliche Erneuerung, Materialtechnologie, Bauwerksicherheit

WOLFSEHER UND PARTNER AG,
8134 Adliswil, Beratende Bauingenieure
und Materialtechnologen, Technologie-
Zentrum, Weberstrasse 68,
Tel. 01/709 15 15, Fax 709 15 50

Bauphysik

KOPITSIS BAUPHYSIK
M. Sc. dipl. Bauphysiker SIA
5610 Wohlen, Tel. 057/22 55 15
EMMER PFENNINGER PARTNER AG
4142 Münchenstein, Weidenstr. 13
Tel. 061/411 03 03, Fax 061/411 90 71

Bauschäden und Expertisen

CONCRETAG (s. Bauwerkserhaltung)
LPM Baustoffprüfinstitut
Tannenweg 10, 5712 Beinwil am See
Tel. 064/71 55 64, Fax 064/71 55 55
TFB und Betonstrassen AG, Lindenstrasse
10, 5103 Wildegg, Tel. 064/57 72 72,
Fax 064/53 16 27

Bautrocknung/Winterbau- heizung

ROTH-KIPPE AG, 8055 Zürich
Gutstrasse 12, Tel. 01/461 11 55

Bauwerkserhaltung

CONCRETAG
Beratende Ingenieure und Architekten
Produkteunabhängige Beratung
und Expertisen, Zustandsanalysen,
Unterhaltskonzepte, Sanierungsvorschläge,
Laboruntersuchungen, Qualitätssicherung
8052 Zürich, Schaffhauserstrasse 473
Tel. 01/302 11 33, Fax 01/302 12 50

Beleuchtungssysteme

BEAT BUCHER AG, LICHT MIT KONZEPT
Konstanzerstr. 58, 8274 Tägerwil
Tel. 072/69 16 16, Fax 072/69 26 42

Betonlabor

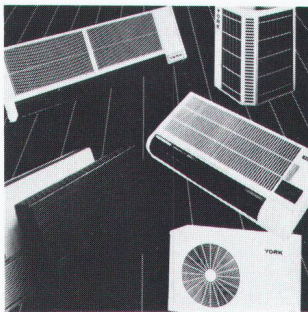
IMP Bautest AG, Inst. für Mat.-Prüfung
Mittelgäustr. 205, 4617 Gunzgen SO
Tel. 062/46 50 46, Fax 062/46 19 31
VERSUCHSSTOLLEN HAGERBACH AG
7320 Sargans, Tel. 081/723 59 09
Fax 081/723 70 05

KUBO AG
BOHRUNTERNEHMUNG

Berninastrasse 56
8057 Zürich
Tel. 01-312 67 77
Fax 01-312 67 90

Diamant-
Betonbohrungen
Trockenbohrungen
Betonfräsen
Betonpressen
Fugenfräsarbeiten
Betonbeissen
Abbruch von Beton

20 Jahre Erfahrung



YORK Raumklimatisierung

leise - sparsam - umweltfreundlich

Verlangen Sie noch heute die detaillierten Unterlagen, damit Sie dem Sommer gelassen-kühl entgegenschauen können.

YORK Schweiz
Grindelstrasse 19, CH-8303 Bassersdorf
Tel. 01/836 70 11 FAX 01/836 97 80

GLASER -isb cad- KONSTRUKTIONSPROGRAMME

Das leistungsfähige CAD-System für den konstruktiven Ingenieurbau: Detail- und Ausführungspläne für Stahlbeton-, Mauerwerks-, Stahl- u. Holzbau, Architektur, Schalungs- und Armierungspläne, automatische Erstellung von Stahlplänen und Trennplänen. Sehr interessantes Preis-Leistungsverhältnis.

Ebenso im Angebot: zahlreiche Statikprogramme wie ebene und räumliche Stabwerke, Platten u. Scheiben mit finiten Elementen, Stahlbau, Holzbau, Grundbau, TWO, TWS, TWP und vieles mehr.

Wulf Seele, Ing. SIA, Flurstr. 44, 2544 Bettlach
Tel. 065 / 55 21 43, Fax 065 / 55 17 33

BAULEITUNGEN DEVISIERUNGEN

für Wohn- Industrie- und Umbauten durch erfahrenen Architekten HTL in freier Mitarbeit.

Offerten unter Chiffre Q 264-10136 an ofa Orell
Füssli Werbe AG, Postfach, 8810 Horgen 1.

Für Architekten und Ingenieure

Günstig abzugeben

USM-Möbel braun, Tische, Stühle, Bilderrahmen, Gestelle, Reissbretter und Zeichnungsmaschinen

Telefon 052 / 213 33 63

Wir empfehlen, den Offerten auf Stellenangebote keine Originalzeugnisse beizulegen.

Impressum

Schweizer Ingenieur und Architekt (SI+A)

Herausgeber

Verlags-AG der akademischen technischen Vereine

Offizielles Organ

Schweizerischer Ingenieur- und Architekten-Verein (SIA)
Gesellschaft Ehemaliger Studierender der ETH Zürich (GEP)
Schweizerische Vereinigung Beratender Ingenieure (ASIC)

Redaktion

Rüdigerstrasse 11, Postfach 630, 8021 Zürich
Tel. 01 / 201 55 36, Telefax 01 / 201 63 77

Redaktoren

Heinz Rudolphi, Ing. SIA, Chefredaktor
Bruno Odermatt, dipl. Arch. ETH / SIA
Hans U. Scherrer, dipl. Ing. ETH / SIA
Brigitte Honegger, Architektin

Redaktioneller Mitarbeiter

Richard Liechti

Produktion

Werner Imholz

Sekretariat

Odetta Vollenweider, Adrienne Zogg

Nachdruck von Bild und Text, auch auszugsweise, nur mit schriftlicher Zustimmung der Redaktion und mit genauer Quellenangabe.

Abonnemente

1 Jahr	Schweiz: Fr. 206.-	Ausland: Fr. 224.-
Einzelnummer	Fr. 8.- plus Porto	

Ermässigte Abonnemente für Mitglieder GEP, BSA, ASIC, STV, Archimedes und Studenten.

Einzelnummern sind nur bei der Redaktion erhältlich.

Bestellungen für Abonnemente sowie Adressänderungen von Abonnenten an

Abonnementverwaltung Huber & Co. AG
CH-8501 Frauenfeld, Telefon 054 / 27 11 11

Adressänderungen von SIA-Mitgliedern an das SIA-Generalsekretariat, Postfach, 8039 Zürich

Postcheck
«Schweizer Ingenieur und Architekt»
80-6110-6 Zürich

Anzeigen

IVA AG für Internationale Werbung

Hauptsitz: Mühlebachstr. 43 8032 Zürich Tel. 01 / 251 24 50 Fax 01 / 251 27 41	Filiale Lausanne: Pré-du-Marché 23 1004 Lausanne Tel. 021 / 37 72 72 Fax 021 / 37 02 80	Filiale Lugano: Via Pico 28 6909 Lugano-Casserate Tel. 091 / 52 66 84 Fax 091 / 52 45 65
--	---	--

Satz + Druck

Huber & Co. AG
8501 Frauenfeld, Tel. 054 / 27 11 11

Ingénieurs et architectes suisses (I+AS)

Erscheint im gleichen Verlag

Redaktion:

Rue de Bassenges 4, case postale 180, 1024 Ecublens,
Tel. 021 / 693 20 98, Telefax 021 / 693 20 84

Abonnemente:

1 Jahr	Schweiz: Fr. 133.-	Ausland: Fr. 144.-
Einzelnummer	Fr. 7.-	Fr. 8.-

SIA-Generalsekretariat

Selnastrasse 16, Postfach, 8039 Zürich
Tel. 01 / 283 15 15, Fax. 01 / 201 63 35
SIA-Normen und -Dokumentationen: Tel. 01 / 283 15 60

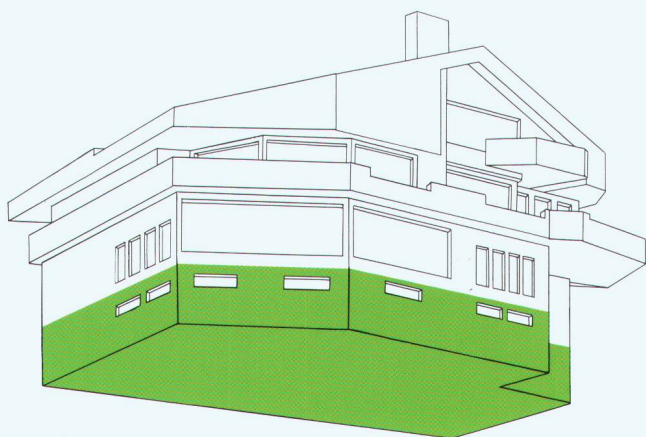
Styrodur®

der Dämmstoff für die Perimeterdämmung



Styrodur® ist das bewährte Produkt für die aus-senseitige Dämmung im Erdbereich. Bei dieser Anwendung – der Perimeterdämmung – kommen die guten physikalischen Eigenschaften der Wärmedämmplatte besonders zur Geltung. Das geschlossenzellige Material nimmt kaum Wasser auf – deshalb bleibt die Dämmwirkung voll erhalten. Darum benötigt Styrodur® auch keine Kaschierung.

Vor mechanischer Beschädigung schützt die hohe Druckfestigkeit. Da Styrodur® nicht verrottet, und da Frost ihm nicht schadet, ist dauerhafter Wärmeschutz garantiert. Darüber hinaus überzeugt die einfache, problemlose Verlegung. Zur Sicherheit des Verarbeiters und zum Nutzen von Gebäuden ist Styrodur® der bewährte Dämmstoff für die Perimeterdämmung.



Styrodur®

von BASF.

Grün und gut.

Alleinvertrieb für die Schweiz:

**Alporit Dämmstoffe
Kork AG, 5623 Boswil**
Telefon 057/47 11 44
Telefax 057/46 18 82

BASF (Schweiz) AG
8820 Wädenswil

BASF

Preiswertestes Niedrig-Energie-Fenstersystem

LIGNAL[®] THERM

Hochwärmedämmende Fenstertechnologie

Exklusiv mit

SUPERGLASS[™] SYSTEM WITH HEAT MIRROR FILM

Thermische Trennung «golden stripe»

2-HM Dünn-Film-Folien

3 Isolations-Kammern

2 Float-Glas-Scheiben

$k = 0.7 \text{ W/m}^2\text{K}$

SuperGlass

Energietransmission G 53%

Lichtdurchlässigkeit 65-70%

UV-Durchlässigkeit 0.5%

Schalldämpfung 36-45 dB

10 Jahre Garantie

Thermische Trennung

3 fache Lippendichtung

4 facher Holz-Faser-Verbund

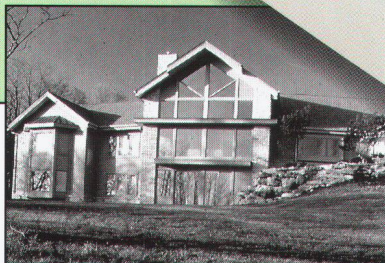
$k = 0.9 \text{ W/m}^2\text{K}$

LIGNAL-THERM

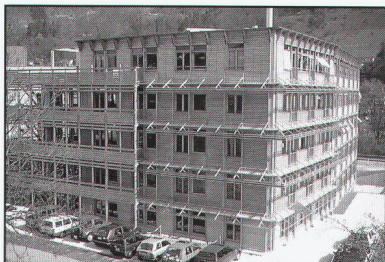
Chalmers University of

Technology Göteborg

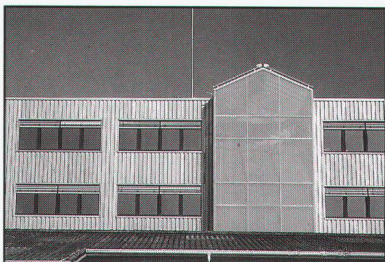
Sweden Feb 93



Attraktive Landhaus-Architektur in Montana



Büro-Zentrum für Energie- und Umwelttechnik, Liestal



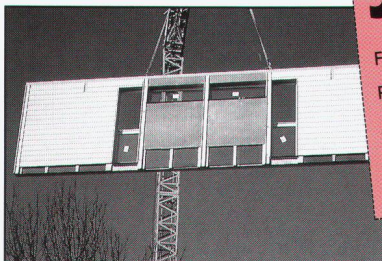
Modernes Verwaltungsgebäude in Liestal



Niedrigenergie-Wohnsiedlung in NOAH-Technologie



Behagliches Wohnklima dank SuperGlass



Hochwärmedämmtes Makro-Baummodul mit SuperGlass

Attraktive Referenzobjekte, ausgerüstet mit dem preiswertesten Fenstersystem «LIGNAL-THERM» für Niedrigenergie.

Eine berechenbare Energieersparnis für Neu- und Altbauten dank patentiertem hybriden Glas- und Holzwerkstoff-Aufbau.

*Kluge Sicht
in die Umwelt*

Häring + Co. AG
4133 Pratteln
Telefon 061/821 71 81
Telefax 061/821 77 43

HÄRING



JA,

die bauphysikalischen Werte des LIGNAL-THERM Fenstersystems sind wirklich beeindruckend. Bitte nehmen Sie mit uns Kontakt auf.

Firma: _____

Projektverantwortlicher: _____

Adresse: _____

Telefon: _____

Einsenden an: Häring + Co. AG, Schlosstrasse 3, 4133 Pratteln