

Objektyp: **Advertising**

Zeitschrift: **Schweizer Ingenieur und Architekt**

Band (Jahr): **111 (1993)**

Heft 37

PDF erstellt am: **23.09.2024**

### **Nutzungsbedingungen**

Die ETH-Bibliothek ist Anbieterin der digitalisierten Zeitschriften. Sie besitzt keine Urheberrechte an den Inhalten der Zeitschriften. Die Rechte liegen in der Regel bei den Herausgebern. Die auf der Plattform e-periodica veröffentlichten Dokumente stehen für nicht-kommerzielle Zwecke in Lehre und Forschung sowie für die private Nutzung frei zur Verfügung. Einzelne Dateien oder Ausdrucke aus diesem Angebot können zusammen mit diesen Nutzungsbedingungen und den korrekten Herkunftsbezeichnungen weitergegeben werden. Das Veröffentlichen von Bildern in Print- und Online-Publikationen ist nur mit vorheriger Genehmigung der Rechteinhaber erlaubt. Die systematische Speicherung von Teilen des elektronischen Angebots auf anderen Servern bedarf ebenfalls des schriftlichen Einverständnisses der Rechteinhaber.

### **Haftungsausschluss**

Alle Angaben erfolgen ohne Gewähr für Vollständigkeit oder Richtigkeit. Es wird keine Haftung übernommen für Schäden durch die Verwendung von Informationen aus diesem Online-Angebot oder durch das Fehlen von Informationen. Dies gilt auch für Inhalte Dritter, die über dieses Angebot zugänglich sind.

**KUBO AG**  
BOHRUNTERNEHMUNG

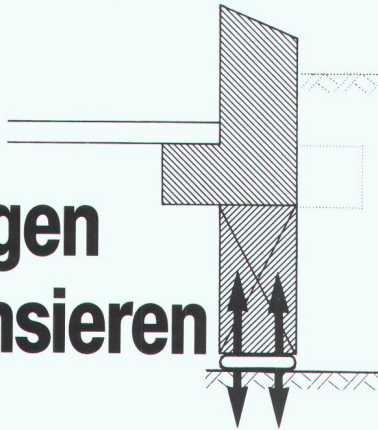
Berninastrasse 56  
8057 Zürich  
Tel. 01-312 67 77  
Fax 01-312 67 90

Diamant-  
Betonbohrungen  
Trockenbohrungen  
Betonfräsen  
Betonpressen  
Fugenfräsarbeiten  
Betonbeissen  
Abbruch von Beton

20 Jahre Erfahrung

Bei Unterfangungen

Setzungen  
kompensieren



Greuter Vorspannkissen

Die Vorspannkraft wird **ganzflächig in die Fundamentfuge** unter dem Unterfangungsbeton eingeleitet. Durch das Aufpressen der Vorspannkissen wird die **Bodenkonsolidation künstlich ausgelöst und gleichzeitig kompensiert**. Mit diesem Verfahren können auch Inhomogenitäten des Bodens ausgeglichen werden.

Wir sind die Spezialisten  
für Spezialarbeiten im Tiefbau

**GREUTER**  
GRUNDBAU AG

8182 Hochfelden, Postfach 26  
Tel. 01-860 70 78, Fax 01-860 80 65

**ANKABA**  
**Thermo-Element®**

Kragplattenanschluss  
für stückweisen  
Einbau  
Material: RIPINOX –  
A4 mit Mineralfaser-  
platte

Neu: Typ 5 für höhere Laststufen

$M_{zul.}$  10.74 kNm bis 17.27 kNm

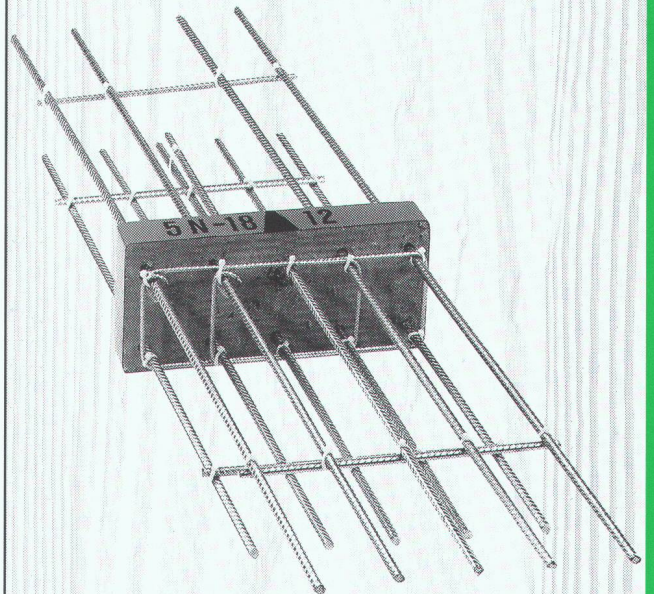
$Q_{zul.}$  17.60 kN.

Statik geprüft: EMPA-Nr. 50 171

vom 10. Juli 1984

Typenprüfung BRD

Prüfverz. Nr. 107/87



Dort, wo es auf die  
Sicherheit ankommt.

**ANKABA**

ANKABA  
Ankertechnik + Bauhandel AG  
Brandbachstrasse 6  
CH-8305 Dietlikon  
Telefon 01/833 32 33  
+ 833 29 33  
Telefax 01/833 34 75

JORDAHL®  
RAPIDOBAT-SCHALUNG  
SCHALUNGZUBEHÖR  
THERMOELEMENTE  
PRO BETON



# BENTCLAY SA VOLCLAY

CH- 1023 Crissier  
CH- 9202 Gossau

Tel. 071/ 85 97 85

Fax 071/ 859 786

ERHÄLTlich BEI  
IHREM  
BAUMATERIALHÄNDLER

## VOLCLAY - PANELE

### Beschreibung und Funktion

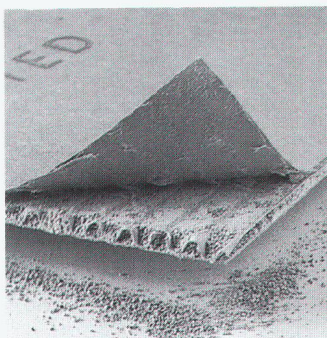
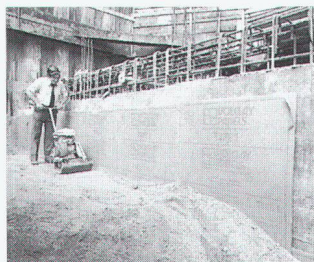
Das Natriumbentonit ist die aktive Komponente des Volclay Verfahrens. Der Panel - Karton sowie die Schlauchhülle sind biologisch abbaubar. Dieses Produkt verwendet man zur Oberflächenabdichtung und zum Schutz des Bauwerkes gegen Feuchtigkeit unmittelbar vor der Hinterfüllung.

Bei Kontakt der Panele mit Grundwasservorkommen besitzt das Natrium-Bentonit die aussergewöhnliche Eigenschaft, sein Volumen bis 15 mal zu vergrössern. (freie Quellung)

Unter angemessenem Druck zwischen Beton und kompakte Hinterfüllung, besitzt Natrium-Bentonit die Eigenschaft ein plasto-elastisches Gel zu bilden, ist kompakt wasserundurchlässig mit grossem Haftvermögen auf dem Untergrund.

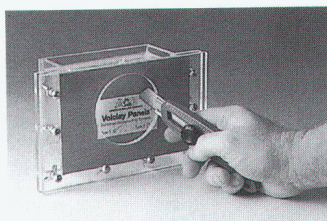
Das Verhalten des plasto-elastischen Gel, übereinstimmend mit dem Abdichtungssystem VOLCLAY hat die aussergewöhnliche Eigenschaft sich den Bewegungen des Untergrundes anzupassen und die Schwindrisse des Betons zu verschliessen.

Dieses Gel schützt die Unterflur-Bauwerke gegen Eindringen von Grundwasser und feuchten Erdreich.

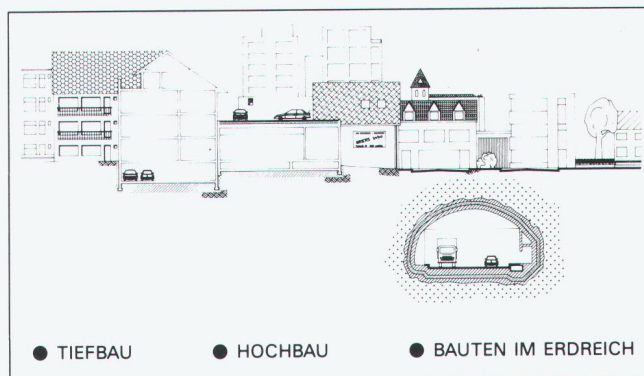


### SELBSTHEILENDE ABDICHTUNG

Im Gegensatz zu den herkömmlichen Abdichtungsmaterialien wird die Volclay-Panale genagelt und die Nagellöcher dichten sich mit dem Natrium-Bentonit selbst. Die mechanischen Verletzungen der Panele, wie Nagellöcher, Schnitte, etc. haben auf die Abdichtungsqualität keinen Einfluss.



Beim kreuzweisen Einschneiden einer Panele dichtet das Natrium-Bentonit die Beschädigung spätestens in einer Minute komplett ab.



# RIPINOX®

**Rostfreie Armierungsnetze - gerippt.**  
**Rostfreier Rundstahl - gerippt.**  
**Ø 3 - 32 mm.**

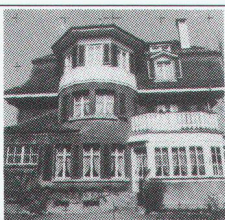
## PFLÜGER + PARTNER AG

Korrosionssichere Produkte für das Baugewerbe

Kirchlindachstrasse 98  
Telefon 031 911 62 12

CH-3052 Zollikofen  
Fax 031 911 52 87

Wir helfen Ihnen gerne bei  
der Klärung von Fragen über Krafteinleitung,  
Kraftübertragung und Korrosion.



## Von der Fotografie

## zum Fassadenplan

Wir erstellen für Sie Gebäudeaufnahmen mit Fotogrammetrie. Sie erhalten Pläne und/oder CAD-Dateien. Kontaktieren Sie uns bitte für nähere Auskünfte oder Offertstellung.

FRAUCHIGER CAD AG, Gesellschaftsstrasse 85, 3012 Bern, Tel. 031 24 72 49 Fax 031 24 72 59  
ab 25. Sept.: Tel. 031 302 72 49 Fax 031 302 72 59



# TIEFBAU .... .... nach Mass

DIMENSIONIERUNG UND AUSFUEHRUNG

## ● GESAMTBAUGRUBEN

in anspruchsvollen  
geologischen und geo-  
metrischen Verhält-  
nissen

## ● SPEZIALARBEITEN

Kleinlastpfähle  
Wasserhaltungen  
Baugrubensicherungen

TERRATECH

TERRATECH AG  
Gubelstrasse 28

01/3122044  
8050 Zürich

## Bequem von der Strasse zur Haustür

### Rigert-Universal-Geländebahn

ein Schweizer Qualitätsprodukt

- für Einfamilienhäuser, Siedlungen, usw.
- für jedes Gelände
- vor Witterung geschützt



**rigert**



Rigert Maschinenbau AG  
6405 Immensee  
Tel. 041-81 53 81  
Vertretungen in der  
ganzen Schweiz

Senden Sie mir Ihre Dokumentation  
über die Rigert-Universal-Geländebahn

Name: \_\_\_\_\_

Strasse: \_\_\_\_\_

PLZ/Ort: \_\_\_\_\_

Tel.: \_\_\_\_\_

## Betonprüfung

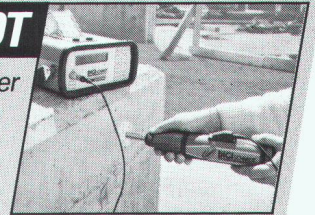
### PROFOMETER 3

Bewehrungssucher



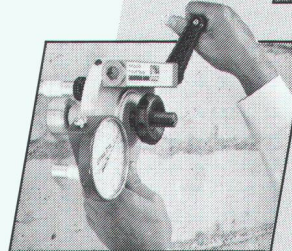
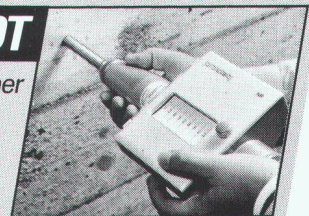
### DIGI SCHMIDT

Betonprüfer



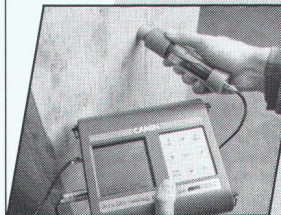
### SCHMIDT

Betonprüfhammer



### DYNA

Haftprüfer



### CANIN

Corrosion Analysing Instrument

**Garantie**  
höchste Qualität  
fundierte Beratung  
Langzeit-Service

### proceq

PROCEQ SA  
Riesbachstrasse 57  
CH-8034 Zürich

Tel. 01/383 78 00  
Fax 01/383 99 14  
Telex 817 118 prcch



Senden Sie uns bitte Unterlagen über:

Firma: \_\_\_\_\_

DYNA

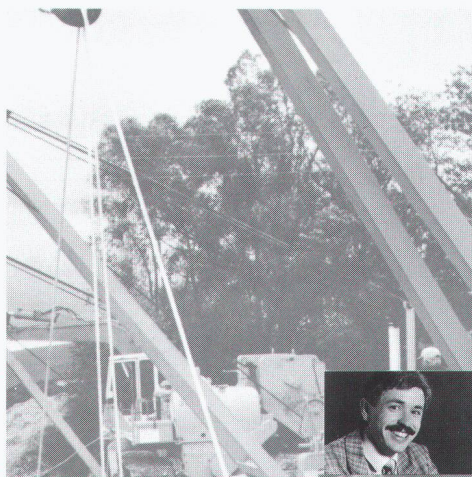
CANIN

SCHMIDT

PROFOMETER 3

## Bauwerkskontrolle

# z. B. Bauplanung



**Wir lösen Projektierungs-, Bauleitungs- und Management-Aufgaben für die öffentliche Hand und private Bauherren.**

Sie profitieren von unseren umfassenden Leistungen von der Beratung und Planung über die Projektierung und Bauleitung bis zum Projektmanagement.

Wir erarbeiten umweltgerechte, wirtschaftlich optimierte Gesamtlösungen. Wir beraten Sie über den Projektablauf, die Wirtschaftlichkeit, die Finanzierung und die Organisation. Wir koordinieren und überwachen den Bauablauf, die Qualität, die Kosten und Termine.

#### **Im Leitungsbau:**

Bei der Konzeption und Erstellung von Gas- und Wasserversorgungsnetzen im Hoch- und Niederdruckbereich.

#### **Im Anlagenbau:**

Bei anspruchsvollen Objekten im Energiesektor wie Energiespeicher, Wärmezentralen, Druckreduzier- und Messstationen, Fernwärmeversorgungen.

#### **Im Tiefbau:**

Bei kommunalen und städtischen Tiefbauten, bei der Planung und Realisierung von Verkehrsanlagen, Werkleitungen- und Spezialtiefbauten.

#### **Ihr Partner für Bauplanung**

**aktiven Korrosionsschutz Energie- und Umwelttechnik**

helbling

Ingenieurunternehmung



**Styrodur<sup>®</sup>**  
**von BASF.**  
**Grün und gut.**

**...ständig auf Lager  
für Ihre Kunden  
vom Bau.**

Styrodur gehört zum Besten, was der Dämmstoffmarkt zu bieten hat. Hohe Dämmkraft und Druckfestigkeit, Temperaturbeständigkeit und Feuchtigkeitsunempfindlichkeit, schwerbrennbar BKZ 5.1.

Styrodur löst Dämmprobleme auf Dauer: im flachen und steilen Dach, bei der Kern-, Boden- und Perimeterdämmung. Styrodur dämmt unkaschiert Lagerhallen, Sporthallen und Viehställe. Ein Produkt, das sogar unter Kunsteisbahnen, Kühlhausböden, Straßen und Gleisen dämmt, beweist sich selbst. Deshalb darf Styrodur in Ihrem Angebot nicht fehlen! Es macht sich bezahlt: Für Sie und Ihre Kunden vom Bau.

Bitte fordern Sie weitere Informationen an.

*Alleinvertrieb für die Schweiz:*

**Alporit Dämmstoffe  
Kork AG, 5623 Boswil**  
Telefon 057/47 11 44  
Telefax 057/46 18 82

BASF (Schweiz) AG  
8820 Wädenswil/Au

**BASF**

Unser unabhängiges Planungsbüro besteht aus einem Hauptbüro in Wettingen mit den Fachbereichen Gartenarchitektur/Gartendenkmalpflege sowie Landschaftsplanung/Naturschutz und Zweigbüros in Zürich und Bern.

Wir suchen ab sofort oder nach Vereinbarung eine Initiative und phantasievolle

### Planerpersönlichkeit

Landschaftsarchitekt, Landschaftsarchitektin

um die Bearbeitung und Leitung verschiedener langfristig angelegter Projekte in unserem Fachbereich

### Landschaftsplanung und Naturschutz

zu übernehmen.

In diesem Fachbereich bearbeiten wir bei stabiler Auftragslage Abbau- und Rekultivierungsprojekte, Wasserbauprojekte, landschaftspflegerische Begleitprojekte für verschiedene Infrastrukturanlagen, Richtplanungen Natur- und Landschaftsschutz, Schutz- und Pflegekonzepte, wissenschaftliche und methodische Grundlagen, Beiträge zur UVP und deren Koordination. Für die Mehrheit der Projekte liegen auch die Realisierung und die Erfolgskontrolle bei uns.

Wir bieten fortschrittliche Arbeitsbedingungen, 40-Stunden-Woche, überdurchschnittliche Sozialleistungen sowie interne und externe Weiterbildung.

#### Anforderungen:

- Abgeschlossenes Studium der Landschaftsarchitektur/Landschaftsplanung (HTL, FH oder TH)
- Grundkenntnisse in Bewertungsverfahren und Raumplanung
- Mehrjährige Berufspraxis, u. a. in der Bearbeitung von landschaftspflegerischen Begleitprojekten
- Selbständigkeit und Sicherheit im Umgang mit Auftraggebern, Planungspartnern, Unternehmen und Mitarbeitern.

Wenn Sie sich angesprochen fühlen, senden Sie uns innerhalb der nächsten zwei Wochen Ihre vollständigen Bewerbungsunterlagen mit handschriftlichem Begleitschreiben.

Für weitere Auskünfte zu dieser Stelle steht Ihnen Herr H. D. Koeppel zur Verfügung.

### Stöckli, Kienast & Koeppel

Landschaftsarchitekten BSLA / SIA / SWB  
Postfach, 5430 Wettingen  
Telefon 056/27 02 20

# HRC

HUMAN RESOURCES CONSULTANTS

Mein Auftraggeber: Ein innovatives, solides Unternehmen, nordöstlich von Zürich, das vorwiegend im Industrie-, Gewerbe- und Verwaltungsbau tätig ist.

Die hohen Qualitätsstandards und die Ansprüche an Funktionalität und Gestaltung, die sich die Firma auferlegt, fordern von den Mitarbeitern des internen

#### Planungsteams (11 MitarbeiterInnen inkl. Lehrling)

analytische und kreative Begabung, Flexibilität und Begeisterungsfähigkeit.

Für die selbständige Strukturierung und Leitung von Projektierungsarbeiten – von Konzeptentwurf bis Ausführungsplanung – suche ich den erfahrenen

#### dipl. Architekt ETH / HTL

als

#### Stv. Leiter Industriearchitektur

der sich sowohl zum Verkauf von Planungsleistungen als auch zu eigenen Konzept-, Entwurfs- und Konstruktionstätigkeiten hingezogen fühlt. Administrative Führungsaufgaben als stv. Branchenleiter sowie die Förderung und Ausbildung von Mitarbeitern vervollständigen die attraktive Funktion.

Für einen 30- bis 40jährigen Architekten wartet hier ein interessantes Engagement in beruflichen wie in führungsmässigen Belangen. Wenn Sie sich angesprochen fühlen, dann schicken Sie die vollständigen Bewerbungsunterlagen mit Foto oder nehmen Sie mit Herrn Lätsch telefonisch Kontakt auf. Absolute Diskretion ist für mich selbstverständlich.

HRC Human Resources Consultants AG  
Kaderselektion und Beratung  
Bahnhofplatz 14, 8401 Winterthur  
Tel. 052 / 212 95 23



## KANTON SCHWYZ

Das Amt für Raumplanung sucht infolge Demission eine/einen

### technische Sachbearbeiterin technischen Sachbearbeiter

#### Aufgaben:

- Vorbereitung, Begleitung und Prüfung kommunaler Bau- und Zonenordnungen und Gestaltungspläne
- Mitwirkung bei der Ausarbeitung von Richtlinien im Bereich Ortsplanung
- Mitarbeit bei der kantonalen Richtplanung
- Beratung von Gemeinden, kantonalen Dienststellen und Privaten

#### Anforderungen:

- Ausbildung in Raumplanung, vorzugsweise mit Grundausbildung in Architektur, Bau- oder Kulturingenieurwesen
- Gewandtheit im schriftlichen Ausdruck
- Initiative und selbständiges Arbeiten
- Verhandlungsgeschick, Kontaktfreude und Ausdauer
- Praxis in Raumplanung von Vorteil

**Stellenantritt:** 1. November 1993 oder nach Vereinbarung

Wenn Sie dieses interessante und abwechslungsreiche Tätigkeitsgebiet anspricht, so richten Sie Ihre Bewerbung mit den üblichen Unterlagen bitte bis zum 17. September 1993 an das Justizdepartement des Kantons Schwyz, Regierungsgebäude, 6430 Schwyz. Nähere Auskunft über die Stelle erteilt Ihnen Herr Robert von Rotz, Vorsteher des Amtes für Raumplanung (Tel. 043/24 20 05).

JUSTIZDEPARTEMENT

**Frutiger**  
Generalunternehmung

Sind schwierige Problemstellungen für Sie eine Herausforderung? Sind Sie urteilsicher, verhandlungsstark und entscheidungsfreudig? Sind Sie im Baumfeld vertraut und in der Lage, mit Behörden, Bauherren, Planern und Subunternehmern kompetent zu verhandeln? Wenn ja, dann sollten Sie sich für die Stelle als

## Leiter Projektentwicklung

bei der **Frutiger Generalunternehmung** interessieren.

Es handelt sich um eine anspruchsvolle und vielseitige Kaderposition, in welcher Sie den weiteren Ausbau der Marktposition unserer Generalunternehmung sicherstellen. Als ergebnisorientierter Unternehmer profitieren Sie im weiteren von der Innovationskraft und den Synergien innerhalb der Unternehmensgruppe.

### Sie verfügen über

- ein erfolgreich abgeschlossenes Studium als Architekt ev. Ingenieur ETH/HTL oder über ein Studium betriebswirtschaftlicher (z. B. HSG/UNI/HWV) Richtung
- mehrere Jahre praktische Erfahrung in der Erarbeitung von Gesamtlösungen im Bereich Generalunternehmung
- eine gewandte und stilsichere Ausdrucksweise in Deutsch sowie Fremdsprachenkenntnisse in Französisch.

Spricht Sie diese aussergewöhnliche Aufgabe an? Herr Manfred Jakob, Geschäftsleiter der Generalunternehmung (Tel. 033 21 44 44) oder Herr Anton Hanselmann, Personalchef der Frutiger Unternehmungen (Tel. 033 26 66 66) geben Ihnen gerne weitere Auskünfte. Ihre Bewerbungsunterlagen senden Sie bitte mit handgeschriebenem Begleitbrief an folgende Adresse:

Frutiger Unternehmungen AG  
Personalchef  
Frutigenstrasse 37, 3601 Thun

Als spezialisiertes Ingenieurbüro befassen wir uns ausschliesslich mit den Fachbereichen

## Umweltschutz, Bauphysik und Informatik

Unser Tätigkeitsgebiet umfasst Grundlagen- und Entwicklungsarbeiten sowie Projektierungen, Messungen und Beratungen beim Bau und Betrieb neuer und bestehender Anlagen.

Für den Aufbau und die Leitung unserer Niederlassung in **Aarau** suchen wir einen jüngeren

## Ing. ETH, Geograph oder Physiker

oder vergleichbare Ausbildung. Wir denken an eine fachlich und menschlich überzeugende Führungskraft mit abgeschlossenem Hochschulstudium und mehrjähriger Berufserfahrung, vorzugsweise im Bereich des Umweltschutzes.

Wir bieten Ihnen nach einer gründlichen Einarbeitung eine nicht alltägliche Herausforderung in einem zukunftsorientierten Bereich mit viel Freiraum für die Entfaltung Ihrer Selbständigkeit und Initiative.

Ihre Bewerbung mit den üblichen Unterlagen richten Sie bitte an  
Grolimund und Petermann AG  
Thunstrasse 101a  
3006 Bern

**ime**

Institut für Management-Entwicklung  
Kirchlistrasse 1, CH-9010 St.Gallen  
Telefon 071-24 60 60

Unser Kunde ist ein erfolgreiches, innovatives Produktionsunternehmen mittlerer Grösse. Auf Grund der strategischen Neuorientierung sind wir beauftragt, eine innovative

## Führungs- persönlichkeit

zu suchen. Die Hauptaufgaben dieser anspruchsvollen Position sind u.a.:

- Führung der unterstellten Mitarbeiter nach klaren Zielsetzungen
- Akquisition von Architekturprojekten
- Gesamtheitliche Überbauungskonzepte
- Projektleitung grösserer Bauvorhaben
- Verantwortung für CAD, Budgetierung und Investitionsplanung sowie Einstellung neuer Mitarbeiter in seinem Bereich
- Umstellung auf eine neue CAD-Generation

Wir wenden uns an eine(n) belastbare(n) und teamfähige(n),

## Leiter(-in) Architektur

mit abgeschlossenem Architekturstudium und einigen Jahren Führungserfahrung.

Sind Sie an dieser Funktion mit entsprechenden Freiräumen zur Entfaltung Ihrer Kreativität interessiert? Dann senden Sie uns Ihre vollständigen Bewerbungsunterlagen oder rufen Sie Herrn E. Voigt oder U. Ender für eine erste Vorabklärung an.

Diskretion ist für uns Basis einer fairen Zusammenarbeit.

**ime**

Unternehmensberatung  
Personalberatung  
Führungsausbildung



Unser Auftraggeber ist ein bekanntes, weltweit tätiges Basler Grossunternehmen mit einem

## **bedeutenden Immobilien-Portefeuille**

bestehend aus Wohnüberbauungen und gewerblichen Objekten in der ganzen Schweiz.

Wir suchen heute einen in Planung und Ausführung von Neubauten und Sanierungen **erfahrenen Generalisten** als

## **Leiter der Bauabteilung**

Zusammen mit einem Team von qualifizierten Mitarbeitern sorgen Sie dafür, dass die Ziele bezüglich Erhaltung und Wertsteigerung der bestehenden Immobilien, der Aktivierung von Baulandreserven sowie der Realisierung zeitgemässer Neubauten erreicht werden. Dabei arbeiten Sie eng mit Behörden, externen Planern, Generalunternehmern und Spezialisten zusammen. Die Bauherrenvertretung, die Kosten- und Qualitätskontrolle gehören ebenso zu Ihrem ausserordentlich vielseitigen Aufgabengebiet wie die technische Bewertung von Zukäufen und die Beurteilung von Hypothekengesuchen.

Diese Kaderposition ist auf einen integren, kontaktstarken, durchsetzungsfreudigen und **unternehmerisch denkenden**

## **Architekten**

im Alter von ca. 33-45 Jahren zugeschnitten, der eine mehrjährige Praxis in den oben erwähnten Gebieten nachweisen und sich auch im französischen Sprachraum sicher bewegen kann.

Gerne orientieren wir Sie persönlich über alle weiteren Einzelheiten. Herr R. Klausner freut sich auf Ihre Bewerbung, der Sie bitte einige handschriftliche Zeilen beilegen. Sie können sich in jeder Hinsicht auf absolute Diskretion verlassen.

**fsb** seit 1967  
Unternehmensberatung in Personalfragen AG  
4001 Basel, Schneidergasse 24, Tel. 061 261 00 60  
Basel Bern Lugano Zürich. Partner in Milano München Los Angeles New York



Bau-, Verkehrs- und Forstdepartement Graubünden

Das Bau-, Verkehrs- und Forstdepartement Graubünden sucht als Leiter der neugeschaffenen Fachstelle öffentlicher Verkehr einen jüngeren, selbständigen und initiativen

### **Verkehringenieur ETH oder HTL**

#### **Aufgabenbereich**

Konzeptionelle, sachbearbeitende und administrative Betreuung des Fachbereiches öffentlicher Verkehr; Mitwirkung bei der Erarbeitung von Botschaften, Stellungnahmen und raumplanerischen Grundlagen sowie bei der Umsetzung des kantonalen Massnahmenplanes im zugewiesenen Aufgabenbereich; Verhandlungsführung mit Bundesstellen, kantonalen Amtsstellen, Regionalorganisationen, Gemeinden, Transportunternehmen und Verbänden.

#### **Anforderungen**

Diese anspruchsvolle und vielseitige Tätigkeit erfordert eine Persönlichkeit mit Flair für ganzheitliches Denken, Organisationstalent, Stilsicherheit im schriftlichen Ausdruck, Verhandlungsgeschick und Gewandtheit im Umgang mit Behörden, Verbänden und Medien. Italienischkenntnisse sind erwünscht. Wir bieten ein vielseitiges Betätigungsfeld und zeitgemässe Entlohnung gemäss kantonalen Personalgesetzgebung.

**Dienstantritt:** 1. Januar 1994 oder nach Vereinbarung.

Nähere Auskünfte erteilt der Departementssekretär des Bau-, Verkehrs- und Forstdepartements, Herr lic. iur. Alberto Cramer, Telefon 081 21 36 11.

Ihre Bewerbung richten Sie bitte mit den üblichen Unterlagen bis **30. September 1993** an den **Vorsteher des Bau-, Verkehrs- und Forstdepartementes, Herrn Regierungsrat Luzi Bärtsch, Stadtgartenweg 11, 7000 Chur.**

## **Abteilung Bauingenieurwesen**



Wir suchen  
für unseren Diplomstudiengang  
(berufsbegleitend) einen

**INGENIEURSCHULE  
HTL CHUR**  
Ringstrasse  
7000 Chur  
Tel. 081 / 24 54 22  
Fax 081 / 24 35 32

## **Abteilungsleiter mit Lehrverpflichtung**

im Nebenamt.  
Beginn nach Vereinbarung.

Für die Stelle eignet sich eine engagierte Persönlichkeit mit abgeschlossenem Hochschulstudium und Berufserfahrung. Wenn Sie sich befähigt fühlen, neben Ihrem Beruf lernwilligen, jungen Studenten Ihre Kenntnisse weiterzugeben, und über Führungserfahrung und ein ausgeprägtes Interesse zum Weiterausbau der Abteilung verfügen, schicken Sie uns Ihre schriftliche Bewerbung mit den üblichen Unterlagen bis zum **25. Sept. 1993.**

Dr. W.A. Ribi, Direktor,  
Ingenieurschule HTL Chur,

# Bauingenieur HTL

Unser Auftraggeber ist ein renommiertes St.Galler Ingenieurbüro. Es hat sich über Jahrzehnte einen hervorragenden Namen geschaffen sowohl im allgemeinen Hoch- und Tiefbau wie in der Umwelttechnik.

Als

## Leiter eines kleinen Zweigbüros

im östlichen Einzugsgebiet der Stadt übernehmen Sie alle Aufgaben von der Kundenbetreuung über die Projektbearbeitung und Bauleitung bis zur Abrechnung. Auftraggeber sind vorwiegend öffentlich-rechtliche Körperschaften (Gemeinden, Kanton). Zu Ihren Tätigkeiten gehört auch das Prüfen von Baueingaben und die Durchführung von Energiekontrollen.

Sie geniessen hier die Vorteile einer selbständigen, unabhängigen Position, sind aber doch mit dem Hauptsitz so stark verbunden, dass Sie von seiner modernen Infrastruktur profitieren können.

Wir wenden uns an kontaktoffene Ingenieure im Alter ab etwa 30 Jahren mit Erfahrung schweremwichtig im Bereich Tiefbau. Die intensive Zusammenarbeit mit Behörden, Architekten und Bauherren setzt Gewandtheit im Verhandeln und in der Beratung voraus.

Wenn Sie Ihre sichere Zukunft in einem dynamischen Unternehmen aufbauen möchten, dann rufen Sie uns bitte an. In einem vertraulichen Gespräch geben wir Ihnen weitere Auskunft.

Ihr Berater: Markus Schai

### PERSONALBERATUNG WILHELM AG

9001 St.Gallen Bahnhofstrasse 4 Telefon 071 22 03 22

St.Gallen Winterthur Zürich

seit 1965



Gesucht per sofort oder nach Vereinbarung

## Geologe

sedimentologisch-stratigraphischer Richtung für die Mitarbeit in kleinem Team an interessanten ingenieur-geologischen Projekten im zentralen Alpenraum.

Interessenten melden sich bitte schriftlich mit den üblichen Unterlagen bei:

Dr. T.R. Schneider AG  
Geologische Beratung  
Rütihofstrasse 53, 8713 Uerikon ZH  
zhv Dr. T. Dietler



STADT OLTEN

Baudirektion/Stadtplanungsamt

Sie suchen eine anspruchsvolle und selbständige Aufgabe.

Wir suchen

## eine Stadtplanerin oder einen Stadtplaner

### Ihre Aufgaben

- Leitung des Stadtplanungsamtes
- Stadt- und Verkehrsplanung
- Konzepte zur Stadtentwicklung
- Beurteilung von Projekten in städtebaulicher und architektonischer Hinsicht

### Ihre Erwartungen

- Selbständige und vielseitige Tätigkeit
- Zeitgemässe Entlohnung und gute Sozialleistungen
- Gleitende Arbeitszeit

### Ihr Profil

- dipl. Architektin/Architekt ETH oder HTL mit Berufserfahrung in Planung und Städtebau
- Interesse an interdisziplinärer und kreativer Arbeit
- Bereitschaft zur Dienstleistung und Sinn für Öffentlichkeitsarbeit
- Verhandlungsgeschick, Kontakt- und Entscheidungsfreudigkeit

### Stellenantritt

- sofort oder nach Vereinbarung
- Weitere Auskünfte erteilt Ihnen Herr P. Prina, Bauverwalter, Tel. 062/348 301.

Sehen Sie in dieser Stelle Ihre Herausforderung, richten Sie Ihre Bewerbung mit den üblichen Unterlagen bis zum 30. September 1993 an das Personalamt der Stadt Olten, Stadthaus, Dornacherstrasse 1, 4603 Olten.

**Baudirektion Olten**



KRATTINGER + MEYER  
Architektur + Planung AG  
Rüdigerstrasse 10

8045 Zürich

sucht einen innovativen **Entwurfsarchitekten** für grössere Auslandprojekte im Wohnungs-, Hotel- und Verwaltungsbau.

Auf Ihre schriftliche Bewerbung freuen wir uns.

## Hochbauzeichner/-zeichnerin

mit ein bis drei Jahren Erfahrung nach Lehrabschluss. Aufgabenbereich: Baueingabe, Ausführungs- und Detailpläne, Hilfsbauleitung. Möglichkeit, sich auf Innenausbau und Industrial Design zu spezialisieren. Eintritt sofort oder nach Vereinbarung; gutes Salär, basierend auf Fleiss, Erfahrung und Leistung.

Offerten mit den üblichen Unterlagen (kurzgefasster Lebenslauf, Photo, Arbeitsprobe, Zeugniskopien) an Chiffre SIA 1820, IVA AG, Postfach, 8032 Zürich

***Inserate bitte frühzeitig aufgeben!***

DAS PRINZIP ALLER DINGE IST DAS  
WASSER: AUS WASSER IST ALLES, UND  
INS WASSER KEHRT ALLES ZURÜCK.  
(THALES)

Wir suchen einen jüngeren

## Abwasser-Fachmann

Dipl. Bauingenieur ETH/HTL

mit einigen Jahren einschlägiger Berufserfahrung, der interessiert wäre, in Deutschland (West und Ost) an anspruchsvollen Projekten der Abwasserreinigung und Schlammensorgung mitzuwirken.

Wohlfühlen werden Sie sich bei uns, wenn Sie teamfähig, gleichzeitig aber auch ausgesprochen selbständig und flexibel sind ... das verlangt die Vielfalt unserer Tätigkeiten.

Was wir suchen, sind helle Köpfe. Was wir bieten, ist die Arbeit im kleinen Team, die kontinuierliche, fachliche Weiterbildung, die gezielte Förderung der beruflichen Entwicklung, modernste EDV-Anlagen und selbstverständlich gehobene Sozialleistungen.

Bitte wenden Sie sich für vertiefte Informationen an Herrn E. Zobrist, Telefon 052/232 84 21.

# HUNZIKER

Gebrüder Hunziker AG,  
Ingenieurbüro für Hoch- und Tiefbau  
Pflanzschulstrasse 2, 8400 Winterthur

## Dipl. Bauingenieur ETH

empfiehlt sich für die Übernahme von Projektierungs- und Bauleitungsaufgaben als freier Mitarbeiter.

Habe langjährige Praxis im konstruktiven Ingenieurbau, Grundbau und Spezialtiefbau mit entsprechenden Referenzen.

Offerten unter Chiffre SIA 1843 an IVA AG, Postfach, 8032 Zürich.

## Zeichner – Konstrukteur

Fachrichtung Eisenbahn, sucht 60%-Teilzeitstelle in der Stadt Zürich. CAD- sowie Lehrlingsbetreuungs-Erfahrung sind vorhanden.

Ich freue mich auf Ihre Kontaktnahme unter Chiffre SIA 1839 an IVA AG, Postfach, 8032 Zürich.

Junger (25), motivierter

## Architekt HTL

sucht Herausforderung im Raum BS, BL, LU und ZG.

Zuschriften an: Daniel Kamer, Gutwindweg 6, 6410 Goldau.

## Diverses

Richtet sich an Bewerber für Projektingenieur AlpTransit Achse Gotthard:

**Suchen Sie einen kompetenten AlpTransit-Geologie-Partner im Bereich Gotthard-Alpennordseite?**

Wir arbeiten tagtäglich in diesen Gebieten, würden daher unsere lokale Erfahrung gerne zur Verfügung stellen.



**DR. MAX KORNER**

BERATENDER GEOLOGE SIA  
6403 KÜSSNACHT a.R.  
BAHNHOFSTR. 14

Hauptsächlich tätig in den Sparten Baugrund, Tunnelbau und Hydrogeologie, 3 Mitarbeiter, zusammen über 30 Jahre Praxis.

## Stellengesuche

### Verkehringenieur

Dipl. Ing. ETH, 29, sucht nach fünfjähriger Tätigkeit im konstruktiven Ingenieurbau Stelle, wo er seine Kenntnisse aus der Vertiefungsrichtung Planung und Verkehr anwenden kann.

Zuschriften unter Chiffre SIA 1844 an IVA AG, Postfach, 8032 Zürich.

### Eisenbetonzeichnerin/Konstrukteurin

Nach 19jähriger Tätigkeit beim selben Arbeitgeber suche ich (36j.), infolge Auflösung der Firma, per 1. Januar 1994 oder früher eine neue herausfordernde Aufgabe in einem Ingenieurbüro für Hochbau in Zürich oder Umgebung.

Angebote unter Chiffre SIA 1842 an IVA AG, Postfach, 8032 Zürich.

Vielseitig interessierter

### Bauingenieur HTL

(29) sucht auf Anf. 1994 in der **Region Wallis** Stelle in Ingenieurbüro oder Unternehmung. Erfahrungen im konstr. Hochbau, Bauphysik, Bauleitungen und allg. Tiefbau.

Angebote unter Chiffre SIA 1841 an IVA AG, Postfach, 8032 Zürich.

### Holzbau-Planung

Als eid. dipl. Zimmermeister habe ich ein fundiertes Fachwissen, das ich gerne dem Architekten oder Bauleiter weitervermitteln möchte. Ich empfehle mich für Detailplanung, Gesamtplanung, Statik, Deviation (NPK).

Kontaktaufnahme unter Chiffre SIA 1840 an IVA AG, Postfach, 8032 Zürich.

### Kleines, leistungsfähiges INGENIEURBÜRO

hilft bei Engpässen und kann noch Aufträge für Statik, EDV und Konstruktion auf allen Fachgebieten übernehmen. Prompt, zuverlässig und vor allem zu preisgünstigen Konditionen.

Anfragen unter Chiffre SIA 1831 an IVA AG, Postfach, 8032 Zürich.

# Bei Injektionen zeigt sich unsere «Spritzigkeit».

Münchhaldenstrasse 33, 8008 Zürich, Telefon 01-381 13 12, Fax 01-381 13 23

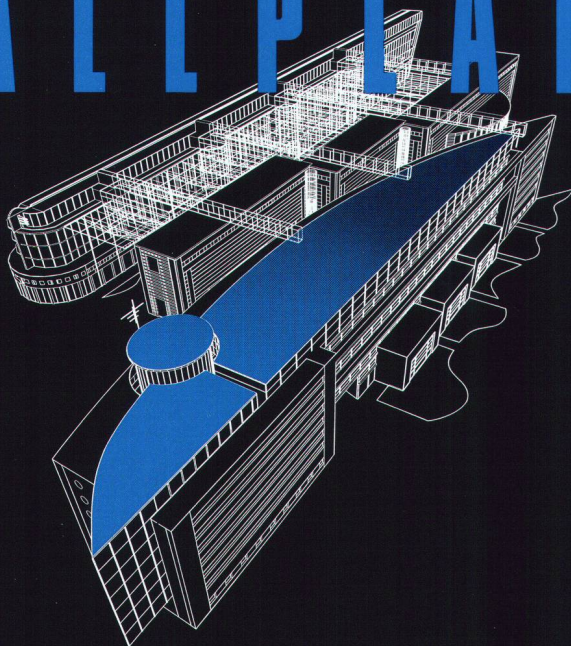


# Architektur

muss

kommunizieren.

# ALLPLAN



Der Architekt baut für die Zukunft. Mit Weitsicht und Logik. Lösungen von grosser kreativer und technischer Bandbreite werden von ihm verlangt. Und schnelle Kommunikation auf hohem Niveau. Dafür muss er frei ans Werk gehen. Ohne geistige Limiten und ohne technische Grenzen. Allplan CAD-Systeme sprengen immer wieder Grenzen, machen Unmögliches möglich. Sie sind höchsten profes-

sionellen Ansprüchen entsprechend, auf die mannigfaltigen Aufgaben des Architekten zugeschnitten. Unser ALLPLAN Baukastensystem ermöglicht immer die optimale Lösung. Für jedes Bedürfnis. Und für jedes Budget.

HEMETSCHER



ALLPLAN wird in der Schweiz vertreten durch Fides Informatik, Zürich, Tel. 01-249 27 06, Fides Informatik, Biel, Tel. 032-23 77 11, CDS Bausoftware AG Heerbrugg, Tel. 071-72 66 75, Olivetti AG, Wallisellen, Tel. 01-839 15 11.

# Wer macht was?

## Abdichtungen

Starr im Dünnschichtverfahren  
BAUSCHUTZ AG RASCOR-Systemtechnik  
8048 Zürich, Bristenstr. 10, Tel. 01/432 11 30

BENZ AG, Kunstharzbeläge und  
Bautenschutz, Bändlistr. 31, 8064 Zürich  
Tel. 01/432 50 24, Fax 01/432 28 60

BAUPLUS c/o DIENER AG  
Asylstr. 77, 8030 Zürich, 01/252 55 34

RENESCO AG, Wiesackerstrasse 89  
8105 Regensdorf, Tel. 01/842 33 55  
Fax 01/840 36 08

REPROJET AG, 8008 Zürich  
Zollikerstrasse 41, Tel. 01/381 30 60,  
Fax 01/382 33 43

Lachen, Tel. 055/63 46 00,  
Fax 055/63 54 77

Untervaz - St.Gallen - Liestal

## Angewandte Klimatologie/Meteorologie

Umweltüberwachung/Lufthygiene/  
Geoinformatik  
METEOTEST, Tel. 031/23 74 17  
Fabrikstrasse 29, 3012 Bern

## Akustik

IMHOF AKUSTIK AG  
Ingenieurbüro für Akustik  
9043 Trogen, Tel. 071/94 31 11  
4242 Laufen, Tel. 061/761 21 51

## Architekturmodelle

ATELIER 7, M. Fricker  
Klosbachstrasse 123, Tel. 01/261 92 67  
BEATRICE BROCKER Modellbau  
9000 St.Gallen, Tel. 071/24 75 33

LÜCHINGER Modellbau  
9113 Degersheim, Tel. 071/54 15 22

SCHALK MODELLBAU AG  
8050 Zürich, Tel. 01/302 64 11  
5430 Wettingen, Tel. 056/27 10 80

SCHNÜRIGER Modellbau, 8953 Dietikon  
Moosmattstr. 16, Tel. 01/740 27 57

VONLANTHEN MODELLBAU  
9500 Wil, Tel. 073/22 65 38

MODELLBAU ZABOROWSKY  
Inhaber D. Raffainer  
Neumarkt 10, 8001 Zürich, 01/252 22 16

## Archiv-Anlagen

Montagen und Demontagen  
ide-AG, 5400 Baden  
Tel./Fax 056/22 44 82

## Asbestentfernung Altlastensanierung

CEI (Suisse) SA, 6934 Bioggio  
Centro Nord-Sud, v. Campagna  
Tel. 091/50 60 44, Fax 091/50 60 47

RAG REICHENBERGER AG, 6038 Gisikon  
Reuss-Strasse 9, Tel. 041/91 02 22

## Bauadministration + CAD für Architekten und Bauingenieure

Modular aufgebaute Programmsysteme,  
z.B. BAUCONTROL. Hard- und Software.  
Unverbindl. Beratung und Demo auf Anfrage.  
OLIVETTI (Schweiz) AG, EDV für den Bau,  
Industriestrasse 50, 8304 Wallisellen  
Tel. 01/839 15 11, Fax 01/831 04 46

## Bauakustik

ISO/CONSULT/AG, 8630 Rüti ZH  
Tel. 055/31 80 00, Fax 055/31 81 17

## Baugrundberatung

GEOCONTROL AG, Geotechnik  
Dachwasserversickerungen, Sondierungen,  
8006 Zürich, Tel. 01/362 18 74  
6210 Sursee, Tel. 045/21 80 50

## Baugrunduntersuchungen

BBL Baulaboratorium AG  
4132 Muttenz/Basel, Tel. 061/61 33 14  
CSD COLOMBI SCHMUTZ DORTHE AG  
3007 Bern, Tel. 031/26 30 10  
5000 Aarau, Tel. 064/24 66 22  
4410 Liestal, Tel. 061/921 24 28  
6010 Kriens, Tel. 041/41 16 07  
2900 Porrentruy, Tel. 066/66 58 58  
8158 Regensberg, Tel. 01/853 02 57

CSD INGÉNIEURS CONSEILS SA  
1052 Le Monts-Lausanne, 021/37 12 41  
1700 Fribourg, Tel. 037/22 76 66  
1950 Sion, Tel. 027/22 60 76  
1201 Genève, Tel. 022/340 04 04

GEOTEST AG  
(s. Geologie - Geotechnik - Geophysik)  
K + S KIEFER + STUDER AG  
Geotechniker SIA/ASIC, 4153 Reinach BL,  
Tel. 061/711 94 76, Fax 061/711 96 34  
LOCHER GEOTECHNIK  
(s. Geologie - Geotechnik - Geophysik)

## Bauinspektion

ELEKTROWATT  
INGENIEURUNTERNEHMUNG AG  
Zustandsanalysen Hoch- und Tiefbau, Potentialmessung, Thermographie, Georadar, Erschütterungsmessung, Endoskopie, Ultraschall, Bauphysik.  
Instandsetzungskonzepte, Materialtechnologie, Qualitätssicherung, Bauleitung.

Zürich: Tel. 01/385 28 66,  
Fax 01/385 30 13

Bern: Tel. 031/42 44 00,  
Fax 031/42 49 50

Luzern: Tel. 041/22 12 55,  
Fax 041/22 71 20

Sitten: Tel. 027/22 26 37,  
Fax 027/22 24 95

Chur: Tel. 081/22 85 41,  
Fax 081/22 40 86

Lugano: Tel. 091/55 06 19,  
Fax 091/54 79 62

## Bauliche Erneuerung, Materialtechnologie, Bauwerksicherheit

WOLFSEHER und PARTNER AG,  
8134 Adliswil, Beratende Bauingenieure  
und Materialtechnologen, Technologie-  
Zentrum, Weberstrasse 68,  
Tel. 01/709 15 15, Fax 709 15 50

## Bauphysik

KOPITSIS BAUPHYSIK  
M. Sc. dipl. Bauphysiker SIA  
5610 Wohlen, Tel. 057/22 55 15  
EMMER PFENNINGER PARTNER AG  
4142 Münchenstein, Weidenstr. 13  
Tel. 061/411 03 03, Fax 061/411 90 71

## Bauschäden und Expertisen

CONCRETAG (s. Bauwerkserhaltung)

LPM Baustoffprüfinstitut  
Tannenweg 10, 5712 Beinwil am See  
Tel. 064/71 55 64, Fax 064/71 55 55

TFB und Betonstrassen AG, Lindenstrasse  
10, 5103 Wildegg, Tel. 064/57 72 72,  
Fax 064/53 16 27

## Bautrocknung/Winterbau- heizung

ROTH-KIPPE AG, 8055 Zürich  
Gutstrasse 12, Tel. 01/461 11 55

## Bauwerkserhaltung

CONCRETAG  
Beratende Ingenieure und Architekten  
Produkteunabhängige Beratung  
und Expertisen, Zustandsanalysen,  
Unterhaltskonzepte, Sanierungsvorschläge,  
Laboruntersuchungen, Qualitätssicherung  
8052 Zürich, Schaffhauserstrasse 473  
Tel. 01/302 11 33, Fax 01/302 12 50

HELBLING INGENIEURUNTERNEHMUNG AG  
Hohlstrasse 610, 8048 Zürich,  
Tel. 01/432 47 17, Herr P. Gasser  
Potentialmessungen, Zustandsanalysen, Korrosionsschutzberatung, Sanierungskonzepte, kathodischer Korrosionsschutz

## Beleuchtungssysteme

BEAT BUCHER AG, LICHT MIT KONZEPT  
Konstanzerstr. 58, 8274 Tägerwilten  
Tel. 072/69 16 16, Fax 072/69 26 42

## Betonlabor

IMP Bautest AG, Inst. für Mat.-Prüfung  
Mittelgäustr. 205, 4617 Gunzgen SO  
Tel. 062/46 20 46, Fax 062/46 19 31  
VERSUCHSSTOLLEN HAGERBACH AG  
7320 Sargans, Tel. 081/723 59 09  
Fax 081/723 70 05





Zu vermieten/verkaufen freistehendes

## Bürohaus, ca.400 m<sup>2</sup>

zusätzlich 145 m<sup>2</sup> Archiv- und Nebenräume, Teilmiete möglich. Besonders geeignet für Arztpraxen (Arztelhaus), Physiotherapie, psychol. Beratungszentrum, Ingenieurbüros. Tiefgarage und Aussenplätze vorhanden. Ruhige Lage oberhalb Hottingerplatz/Römerhof (3 Gehminuten zum Tram). m<sup>2</sup>-Preis ab Fr. 300.-.

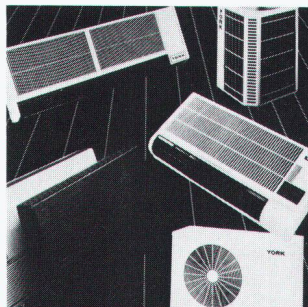
Auskünfte über Inter-Urban AG, Promenadengasse 18, 8001 Zürich, Tel. 01-262 02 60

## CAD-Konstruktionsbüro – Eisenbeton – Stahlbau – hat noch freie Kapazitäten.

Wir liefern Ihnen prompte, technisch einwandfreie Pläne.

**Feste Kosten sparen – mit externen Zeichnern planen!**

Anfragen unter Chiffre SIA 1696 an IVA AG, Postfach, 8032 Zürich



### YORK Raumklimatisierung

leise - sparsam - umweltfreundlich

Verlangen Sie noch heute die detaillierten Unterlagen, damit Sie dem Sommer gelassen-kühl entgegenschauen können.

### YORK Schweiz

Grindelstrasse 19, CH-8303 Bassersdorf  
Tel. 01/836 70 11 FAX 01/836 97 80

# Alles in Sachen Wärmepumpen und Blockheiz- kraftwerke.

**SAURER**  
THERMOTECHNIK

Wärmepumpen, Blockheizkraftwerke  
TOTEM® und BIBLOC, Stromsparboiler,  
Regelsysteme TURBOSAR.

SAURER THERMOTECHNIK AG,  
Postfach 196, 9320 Arbon, 071/46 92 12

## Impressum

### Schweizer Ingenieur und Architekt (SI+A)

#### Herausgeber

Verlags-AG der akademischen technischen Vereine

#### Offizielles Organ

Schweizerischer Ingenieur- und Architekten-Verein (SIA)  
Gesellschaft Ehemaliger Studierender der ETH Zürich (GEP)  
Schweizerische Vereinigung Beratender Ingenieure (ASIC)

#### Redaktion

Rüdigerstrasse 11, Postfach 630, 8021 Zürich  
Tel. 01 / 201 55 36, Telefax 01 / 201 63 77

#### Redaktoren

Heinz Rudolphi, Ing. SIA, Chefredaktor  
Bruno Odermatt, dipl. Arch. ETH / SIA  
Hans U. Scherrer, dipl. Ing. ETH / SIA  
Brigitte Honegger, Architektin

#### Redaktioneller Mitarbeiter

Richard Liechti

#### Produktion

Werner Imholz

#### Sekretariat

Odetta Vollenweider, Adrienne Zogg

Nachdruck von Bild und Text, auch auszugsweise, nur mit schriftlicher Zustimmung der Redaktion und mit genauer Quellenangabe.

#### Abonnemente

	Schweiz:	Ausland:
1 Jahr	Fr. 206.-	Fr. 224.-
Einzelnummer	Fr. 8.- plus Porto	

Ermässigte Abonnemente für Mitglieder GEP, BSA, ASIC, STV, Archimedes und Studenten.  
*Einzelnummern* sind nur bei der Redaktion erhältlich.

*Bestellungen* für Abonnemente sowie  
*Adressänderungen von Abonnenten* an

Abonnementverwaltung Huber & Co. AG  
CH-8501 Frauenfeld, Telefon 054 / 27 11 11

Adressänderungen von SIA-Mitgliedern an das  
SIA-Generalsekretariat, Postfach, 8039 Zürich

Postcheck

«Schweizer Ingenieur und Architekt»  
80-6110-6 Zürich

#### Anzeigen

##### IVA AG für Internationale Werbung

Hauptsitz: Mühlebachstr. 43 8032 Zürich Tel. 01 / 251 24 50 Fax 01 / 251 27 41	Filiale Lausanne: Pré-du-Marché 23 1004 Lausanne Tel. 021 / 37 72 72 Fax 021 / 37 02 80	Filiale Lugano: Via Pico 28 6909 Lugano-Cassarate Tel. 091 / 52 66 84 Fax 091 / 52 45 65
--	---	--

#### Satz + Druck

Huber & Co. AG  
8501 Frauenfeld, Tel. 054 / 27 11 11

#### Ingénieurs et architectes suisses (I+AS)

Erscheint im gleichen Verlag

Redaktion:

Rue de Bassenges 4, case postale 180, 1024 Ecublens,  
Tel. 021 / 693 20 98, Telefax 021 / 693 20 84

Abonnemente:

	Schweiz:	Ausland:
1 Jahr	Fr. 133.-	Fr. 144.-
Einzelnummer	Fr. 7.-	Fr. 8.-

#### SIA-Generalsekretariat

Selnastrasse 16, Postfach, 8039 Zürich  
Tel. 01 / 283 15 15, Fax. 01 / 201 63 35  
SIA-Normen und -Dokumentationen: Tel. 01 / 283 15 60

WAS SOLL MAN EINEM INGENIEUR, FÜR  
DEN EINE SACHE ENTWEDER STARK ODER  
SCHWACH IST, ÜBER VORFABRIZIERTE ORSO-  
BETONSTÜTZEN NOCH ERZÄHLEN?



Dass sie sich durch höchste Fertigungsqualität auszeichnen und bei kleineren Querschnitten eine höhere Tragfähigkeit aufweisen? Dass sie sich perfekt mit dem Dura-Bewehrungssystem kombinieren lassen, was Ihnen eine durchgehend einheitliche Dimensionierung des gesamten statischen Systems von Stützen und Deckenanschluss ermöglicht? Dass Sie damit alle diesbezüglichen Probleme so einfach wie wirtschaftlich in den Griff bekommen? Dass Sie für ausführliche technische Dokumentation und Antwort auf alle Fragen bei Aschwanden an der einzig richtigen Adresse sind? Aber das wissen Sie doch längst... F.J. Aschwanden AG, Spezialprodukte für das Bauwesen, 3250 Lyss, Telefon 032 84 86 11, Telefax 032 84 47 42

  
**Aschwanden**



die unsichtbare Gefahr

# FEUCHTIGKEIT

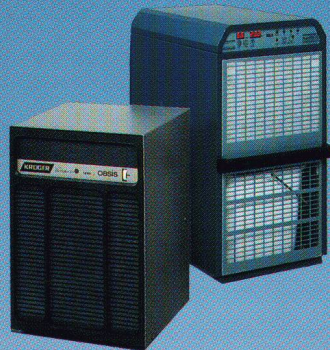
**Feuchteschäden – eine teure Sache.  
Feuchteschäden verhindern ist viel billiger –  
mit dem individuellen Entfeuchter-Sortiment von Krüger!**

**Die Leistungsstarken für  
höchste Ansprüche:**



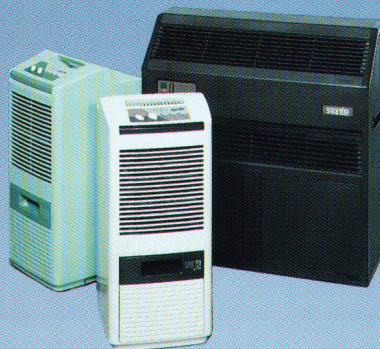
Für grosse Hallen, oder für extremen Feuchtigkeitsanfall, sind unsere Grossen gerade recht: Der CDS-6000 für Hallen, Lager- oder Produktionsräume oder der Dry-Car speziell für Garagen, Depots, Einstellhallen, Werkhöfe usw.

**Die Vielseitigen für den  
professionellen Dauer-  
einsatz:**



Humidex, die elektronisch gesteuerte Baureihe für höchsten Bedienungs-komfort und eine hohe Dauerleistung. OASIS, ein Gerät für mittlere Leistung zur Trockenhaltung von Archiven, Museen, Lagern usw.

**Die Komfortablen,  
speziell für Wohn-  
räume geschaffen:**



AIRSEC und AIRSEC mini, zwei Luft-entfeuchter, die dank dem diskreten, eleganten Design in jeden Wohnraum passen, aber auch im Bad, Hobbyraum, Ferienhaus, Wohnwagen usw. eine gute Figur machen.

**KRÜGER**

9113 Degersheim SG	071	54 54 74
8854 Siebnen SZ	055	64 78 64
7205 Zizers GR	081	51 74 64
7503 Samedan GR	082	6 56 85
8157 Dielsdorf ZH	01	853 25 50
6353 Weggis LU	041	93 04 44
4203 Grellingen b. Basel	061	741 23 23
3110 Münsingen BE	031	721 48 11
1606 Forel VD	021	781 27 91
6596 Gordola TI	092	67 24 61



## Info-Coupon

Senden Sie mir detaillierte Informationen über Ihr Entfeuchter-Programm:

Name: \_\_\_\_\_

Strasse: \_\_\_\_\_

PLZ/Ort: \_\_\_\_\_

senden an Krüger + CO, 9113 Degersheim